

# 第47回 栗東歴史民俗博物館協議会

平成30年2月1日（木）14:00～  
於：栗東歴史民俗博物館 会議室

## 1. あいさつ

## 2. 協議事項

- ① 平成29年度博物館事業について
- ② 平成30年度博物館事業について
- ③ その他

## 3. 閉会

### 市民憲章

わたくしたちは、緑と文化のまち栗東市の住民であることに喜びと誇りをもって、この憲章を定め、あすへの繁栄と幸福を願い、進んでこれを守ります。

- 1. 自然を愛し、きれいなまちをつくりましょう。
- 1. 教養を高め、豊かな文化の創造につとめましょう。
- 1. 若い力を伸ばし、すこやかな青少年を育てましょう。
- 1. 心とからだを鍛え、幸せな家庭をつくりましょう。
- 1. 隣人互いに助け合い、住みよい町をきずきましょう。

(昭和52年1月制定・平成13年10月1日市制施行に伴い改正)

## 栗東歴史民俗博物館協議会委員名簿

任期 平成 28 年 11 月 1 日～平成 30 年 10 月 31 日

氏 名	所 属 等
石丸 正 運	元滋賀県立近代美術館館長
大橋 信 弥	元滋賀県立安土城考古博物館学芸課長
川波 重 和	栗東市立治田東小学校校長
澁江 善 光	栗東歴史民俗博物館市民学芸員の会会長
月野 み つ	社会教育講座講師
中野 光 一	栗東市社会教育委員
西尾 悦 子	元治田東主任児童委員
山内 君 代	画家
山本 喜三雄	栗東市文化協会
吉見 静 子	栗東市文化財審議会委員

# I. 平成 29 年度の博物館事業について

## 平成 29 年度 栗東歴史民俗博物館運営基本方針

＊「基本方針」は中・長期的な設置目的と運営方針です。

「重点目標」は年度単位での具体的な重点課題を示すものです。

### 1. 基本方針

栗東歴史民俗博物館は、地域の優れた歴史的文化遺産を市民の共通遺産として受け継ぎ、次の世代へと伝えていくため、地域にかかわる博物館資料の収集・保存に努め、博物館資料の情報を広く市民に提示することを目的としています。地域文化を物語る資料の掘り起こしを進め、展覧会や体験学習をとおして資料の公開、活用に努めます。住民一人ひとりの自主的な生涯学習活動を支援し、市民に活用される、開かれた博物館づくりを基本に、地域とともに歩み、歴史を身近に感じられるまちづくりの推進に寄与してまいります。

### 2. 重点目標「市民とともに楽しみ、広く活動する博物館を目指して」

歴史民俗博物館では、歴史を学び地域の誇りを育む博物館として、地域に関わる資料の収集・保存・調査・研究を進めます。その成果を基に通史展示「栗東の歴史と民俗」の充実に努めるとともに、6本の特集展示などの展覧会を開催し、栗東の豊かな歴史と文化にふれる機会を提供します。また、大字単位で地域の歴史と文化を探求する小地域展では、治田地域から坊袋地区をとりあげ、地域資料の再発掘に努めます。

他の関連機関と連携を深めることを目的に、今年度は企画展「(仮称) 出た・見た・触れた 先人からのメッセージ～湖南の最新発掘調査成果を中心に～」(元気創造事業)を滋賀県教育委員会・草津市教育委員会・守山市教育委員会・野洲市教育委員会との協力・連携のもと開催します。

懸案であった屋上漏水対策工事が完了したことから、国指定文化財の展示・公開の条件整備準備を進めます。

市民とともに楽しみ、活動する博物館を目指して、市民学芸員の自主的な学習支援をすすめるとともに、市民学芸員の協力を得ながら、博物館教室「昔の暮らし」や博物館講座「かまどめしを炊こう!!」など旧中島家住宅を活用した事業や博物館講座をより一層充実します。

博物館収蔵資料の適切な環境下での保存を図るため、老朽化の進んだ施設や機器のリニューアル計画の策定を進めます。

## 平成 29 年度の事業

### 1. 展覧会開催事業

#### 1) 通史展示「栗東の歴史と民俗」

#### 2) 特集展示

##### ○小地域展「霊仙寺の歴史と文化」

会期：3月11日（土）～5月7日（日）、入館者数：1,533人  
（※4月1日（金）～5月7日（日）の入館者数：742人）

##### ○特集展示「立場のにぎわい」

会期：5月20日（土）～6月25日（日）、入館者数：1,156人  
展示解説会：6月4日（土）

##### ○企画展「出た・見た・触れた 先人からのメッセージ～湖南の最新発掘調査成果を中心に～」

【元気創造事業】

会期：7月8日（土）～8月20日（日）、入館者数：1,563人  
展示解説会：7月22日（土）

##### ○速報展示「椿山古墳の笠形木製品」

会期：7月25日（火）～8月6日（日）、入館者数：725人

##### ○平和のいしずえ 2017 ～資料で見る戦争の時代～

会期：9月2日（土）～10月1日（日）、入館者数：914人  
展示解説会：9月2日（土）

##### ○特集展示「手仕事の時代－文字からたどる民俗資料のルーツ－」

会期：10月14日（土）～11月26日（日）、入館者数：1,621人

##### ○特集陳列「源平布引滝」

会期：12月5日（火）～2月25日（日）、1月25日（木）までの入館者数：1,215人

##### ○収蔵品展「仏教美術を中心に」

会期：1月13日（土）～2月25日（日）、1月25日（木）までの入館者数：755人

##### ○小地域展「坊袋の歴史と文化」

会期（予定）：3月10日（土）～会期末未定（5月上旬までの予定）

### 2. 各種講座

#### 1) 特集展示などの関連事業

##### ○特集展示「立場のにぎわい」関連事業

- ・現地見学会「東海道を歩く～手原駅周辺を中心に～」

開催日：6月10日（土）、参加者数：4人

## ○市民学芸員の会 公開講座

- ・講演会「信長の宗教政策－阿弥陀寺の位置づけ－」

講師：兼康 保明 氏（考古学者）

開催日：6月18日（日）、参加者数：71人

## ○企画展示「出た・見た・触れた 先人からのメッセージ～湖南の最新発掘調査成果を中心に～」

関連事業

- ・調査研究報告会

基調報告「考古学資料からみた近江のなかの湖南地域」

濱 修 氏（元 公益財団法人 滋賀県文化財保護協会 調査普及課長）

報告「守山市域の調査について」

畑本 政美 氏（守山市教育委員会）

報告「野洲市域の調査について」

内田 保之 氏（公益財団法人 滋賀県文化財保護協会）

報告「草津市域の調査について」

田中 雪樹野 氏（草津市教育委員会）

報告「栗東市域の調査について」

近藤 広（公益財団法人 栗東市体育協会）

開催日：7月29日（土）参加者数：75人

## ○特集展示「手仕事の時代—文字からたどる民俗資料のルーツ—」 関連事業

- ・講演会「古文書、農具から見た滋賀県内の農具屋」

講師：大塚 活美 氏（京都府立京都学・歴史館 専門幹）

大西 稔子（栗東歴史民俗博物館 学芸員）

開催日：11月4日（土）参加者数：19人

## ○特集陳列「源平布引滝」 関連事業

- ・講演会「近江の街道と歌舞伎」

講師：中島 誠一 氏（長浜市長浜城歴史博物館 元館長、長浜市曳山博物館 前館長）

開催日（予定）：2月24日（土）

## 2) 博物館講座「かまどめしを炊こう!!」

開催日時：4月22日、5月20日、6月17日、7月15日、8月19日、9月16日、10月21日、

11月18日、3月17日（予定）

いずれも土曜日 10時～14時ごろ

定員毎回20人 11月18日開催分まで8回の参加者数：大人64人、子ども79人 計143人

## 3) まちづくり出前トーク（主管課：広報課）

- ・西浦悠友クラブ 実施日：6月8日（木） 参加者数：17人
- ・上鈎自治会 実施日：9月10日（日） 参加者数：70人
- ・下戸山を知ろう会 実施日：9月30日（土） 参加者数：15人

## 4) 文化財関連事業への協力（講師派遣）

- ・はつらつ教養大学（主管課：生涯学習課） 大宝東学区 実施日：7月27日（木）  
金勝学区 実施日：11月10日（金）

- ・滋賀県林業研究グループ連絡協議会通常総会記念講演 実施日：6月5日（月）
- ・コミュニティセンター金勝「金勝歴史講座」 実施日：6月15日（木）
- ・上砥山三和サロン「上砥山 いま むかし」 実施日：9月9日（土）
- ・第37期つがやま市民教養文化講座 実施日：9月16日（土）
- ・大宝学区地域振興協議会「大宝歴史ロマン」 実施日：10月21日（土）
- ・守山市生涯学習・教育支援センター事業「栗東の立場」 実施日：1月20日（土）

### 5) 博物館夏祭り実行委員会「第11回博物館夏祭り」合同ワークショップ

主催：博物館夏祭り実行委員会（県内の14の博物館等が組織する任意団体）  
 実施プログラム「竿ばかりで重さを量ってみよう！」

協力：栗東歴史民俗博物館市民学芸員の会

開催日：7月17日（月曜日、祝日）

会場：ビバシティ彦根

来場者数：2,015人、竿ばかり体験者数：315組

## 3. 博学連携事業

1) 博物館教室「昔のくらし」（小学校3年生対象） 対象：栗東市内及び近隣市町の小学3年生

1月25日（木）までの受入数：参加校数：18校（18回開催）

参加人数：受講児童数1,204人＋引率者数75人

うち、栗東市立小学校5校：受講児童数425人＋引率20人

※2月の受入予定：参加校数：7校（8回開催）

参加人数：受講児童数464人＋引率者数26人

うち、栗東市立小学校4校：受講児童数372人＋引率18人

受入日	学校名	参加人数（児童＋引率）
9月26日（火）	豊郷町立日栄小学校	46人＋4人
10月19日（木）	甲賀市立甲南中部小学校 甲賀市立甲南第三小学校	38人＋3人 （※2校合同で受講）
10月24日（火）	草津市立笠縫東小学校	84人＋6人
10月26日（木）	近江八幡市立島小学校	16人＋3人
10月26日（木）	竜王町立竜王小学校	68人＋4人
10月31日（火）	甲賀市立大原小学校	37人＋3人
11月1日（水）	守山市立速野小学校	86人＋4人
11月2日（木）	（※2回に分けて受講）	86人＋4人
11月9日（木）	守山市立小津小学校	72人＋5人
11月14日（火）	大津市立比叡平小学校	14人＋2人
11月14日（火）	草津市立矢倉小学校	113人＋8人
12月7日（木）	栗東市立治田小学校	95人＋4人
12月12日（火）	栗東市立葉山東小学校	84人＋4人
1月16日（火）	栗東市立大宝東小学校	71人＋4人

1月18日(木)	大津市立逢坂小学校	71人+5人
1月23日(火)	栗東市立葉山小学校	86人+4人
1月24日(水)	草津市立常盤小学校	48人+4人
1月25日(木)	栗東市立治田西小学校	89人+4人
2月6日(火)	栗東市立大宝小学校	62人+3人
2月6日(火)	(※2回に分けて受講)	61人+3人
2月14日(水)	滋賀県立聾話学校	3人+1人
2月20日(火)	野洲市立三上小学校	31人+3人
2月20日(火)	栗東市立治田東小学校	81人+4人
2月21日(水)	湖南市立水戸小学校	58人+4人
2月21日(水)	栗東市立金勝小学校	93人+4人
2月23日(金)	栗東市立大宝西小学校	75人+4人
合計		1,668人+101人
うち、栗東市立小学校9校		797人+38人

## 2) 職場勤労体験学習の受け入れ (チャレンジウィーク) 受入数: 3校6人

- ・栗東市立栗東西中学校 受入期間: 6月6日(火)～6月9日(金)、受入人数: 2人
- ・栗東市立葉山中学校 受入期間: 10月24日(火)～10月27日(金)、受入人数: 2人
- ・栗東市立栗東中学校 受入期間: 11月7日(火)～11月10日(金)、受入人数: 2人

## 3) 博物館実習生の受け入れ 受入数: 3大学5人

受入大学: 同志社大学(2人)、滋賀県立大学、佛教大学(2人)  
受入期間: 9月5日(火)～9月10日(日)6日間

## 4. 市民参画推進事業

### 1) 栗東歴史民俗博物館市民学芸員の会 (市民学芸員支援事業) 会員数: 19人

- ・『都名所図会』輪読会の開催 月1回
- ・現地見学会 4月16日(日): 竹生島、9月23日(土、祝): 京都、11月19日(日): 京都
- ・竹村コレクション(鉄道資料コレクション)の調査および整理 月2回程度
- ・博物館講座「かまどめしを炊こう!!」への参画(参加者への体験指導・補助)  
市民学芸員による補助(8回開催): 延べ11人
- ・「第11回博物館夏祭り」への参画(竿秤体験指導・補助) 市民学芸員による補助: 7人
- ・各種講座の共催

### 2) RISS ミュージアムロビーコンサート (栗東音楽振興会との共同開催)

- ・RISS ミュージアムロビーコンサート 28 ～青葉に踊る豊かなひびき～  
出演者: 伊藤 咲代子(クラリネット) 、 笹 まり恵(ピアノ)  
開催日: 5月21日(日)、来場者数: 116人

・RISS ミュージアムロビーコンサート 29 ～静けさと力強さのジャズサウンド～

出演者：RYOTA UEDA TRIO

植田 良太 (ピアノ)

藤村 竜也 (ベース)

松本 大 (ドラム)

開催日：7月23日(日)、来場者数：135人

・RISS ミュージアムロビーコンサート 30 ～森からとび出した音・おと・音たち～

※栗東自然観察の森・栗東歴史民俗博物館・栗東市立図書館による

3施設連携事業「3施設秋めぐり」の一環として開催

出演者：ピアチェーレ (ミュージックベル)

小さなピアニスト (ピアノ)

竹田 晴稀 (中1)

寒川 結乃 (小3)、寒川 忠良 (お父さん)

飯島 真愛 (中1)

元川 琴琳 (高2)

田中 靖二 (クラシックギター)

開催日：10月15日(日)、来場者数：110人

・RISS ミュージアムロビーコンサート 31 ～深く心に響く ユーフォニアムの調べ～

出演者：川北 朋 (ユーフォニアム)

松尾 京子 (ピアノ)

開催日：1月21日(日)、来場者数126人

3) 安養寺山音楽会への会場提供 (「栗東市元気創造まちづくり事業」)

・ちょっといっぱい音楽会 夏

出演者：YUDAI (シンガーソングライター)

石川 輝伸 (テノール)

By Players (フォークバンド)

開催日：8月19日(土)、来場者数：61人

・ちょっといっぱい音楽会 Christmas Concert

出演者：YUDAI (シンガーソングライター)

開催日：12月17日(日)、来場者数：54人

## 5. 寄贈・寄託

### 1) 寄贈資料

○着物 (男児用) 1枚

○銃 1挺

○夏乃当講由緒掛軸 1幅、夏乃当講由緒卷子 1巻、夏乃当講覚帳 2冊、夏乃当解散時集合写真 1枚

○明治三十七八年戦役戦病死者肖像額 1枚

○上砥山西出組伊勢講資料 一括

○手原玉梅社関係資料 一括

○手原日乃出伊勢講関係資料 一括



- 手原二組伊勢講関係資料 一括
- 猪飼洋品店開業五十五周年記念風呂敷 1枚
- 東海道五十三次之内 石部 目川里 1枚 (手続き中)

## 2) 寄託資料

- 池仲間帳箱 一括 (手続き中)

## 3) 移管資料

- 鉄道模型資料 (中川 莊三 氏 旧蔵資料) 一括 (手続き中)

## 平成 29 年度の博物館利用者数等

### ①平成 29 年度入館者数（平成 29 年 12 月 31 日現在）

	入館者数			合計	有料入館者数	研修室等 利用者数	旧中島家住宅 入館者数	人数/日数	開館日数
	一般	高・大生	小・中生						
4月	506	2	100	608	0	221	146	23.38	26
5月	567	4	88	659	0	73	184	43.93	15
6月	564	1	99	664	0	130	180	39.06	17
7月	850	9	125	984	0	218	157	37.85	26
8月	580	5	220	805	0	148	126	50.31	16
9月	702	31	100	833	0	485	427	39.67	21
10月	408	0	306	714	0	421	459	35.70	20
11月	509	17	464	990	0	558	570	45.00	22
12月	195	1	205	401	0	240	211	26.73	15
1月	—	—	—	—	—	—	—	—	—
2月	—	—	—	—	—	—	—	—	—
3月	—	—	—	—	—	—	—	—	—
合計	4,881	70	4,951	6,658	0	2,494	2,494	37.40	178

#### ○研修室利用

- ・各種講座
  - ・第 48 回 栗東市青少年美術展（平成 30 年 1 月 26 日～28 日）
  - ・第 64 回 滋賀県教育美術展（平成 30 年 1 月 31 日～2 月 14 日）
- ほか、絵画展、各種会議など

#### ○会議室利用

- ・栗東歴史民俗博物館市民学芸員の会例会 『都名所図会』 輪読会（月 1 回）
  - ・栗東古文書研究会例会（月 2 回）
- ほか、各種会議など

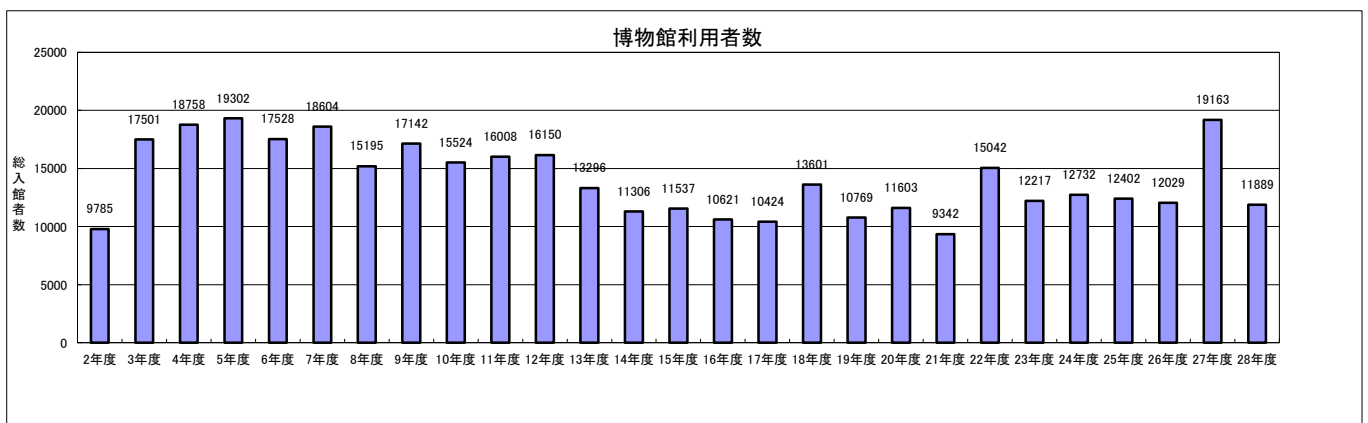
#### ○移築民家旧中島家住宅（国登録有形文化財）

- ・博物館教室「昔のくらし」（年間 24 校受入 24 回開催）
  - ・かまどの火吹き体験（土日祝日を中心に年間 148 日実施）
- ほか、貸し出し利用

②栗東歴史民俗博物館 累計利用者数（平成28年度まで）

	入館者数			合 計	有 料 入館者数	研修室等 利用者数	旧中島家住宅 入 館 者	人数/日数	開 館 日 数
	一般	高・大生	小・中生						
2年度	7,480	195	2,110	9,785	1,746	584	—	63.95	153
3年度	12,346	472	4,683	17,501	2,634	3,620	—	58.73	298
4年度	12,620	718	5,420	18,758	3,845	3,422	—	66.05	284
5年度	13,266	870	5,166	19,302	3,984	5,435	—	67.02	288
6年度	12,404	635	4,489	17,528	3,481	6,990	11,902	60.86	288
7年度	13,248	902	4,454	18,604	3,354	6,247	9,168	63.71	292
8年度	11,559	468	3,168	15,195	3,738	7,063	7,547	53.50	284
9年度	13,052	432	3,658	17,142	3,400	3,702	7,949	59.11	290
10年度	11,595	332	3,597	15,524	2,339	6,877	7,676	54.86	283
11年度	11,976	359	3,673	16,008	3,117	6,090	8,129	56.36	284
12年度	12,082	417	3,651	16,150	3,033	5,876	8,643	56.27	287
13年度	9,029	442	3,825	13,296	2,403	467	8,979	47.15	282
14年度	8,814	390	2,102	11,306	2,299	2,370	6,614	38.99	290
15年度	8,094	343	3,078	11,537	2,780	5,387	7,201	42.89	269
16年度	7,142	196	3,283	10,621	2,213	4,372	6,227	40.69	261
17年度	6,942	180	3,302	10,424	2,285	3,848	4,841	39.63	263
18年度	8,700	187	4,714	13,601	2,278	7,100	5,678	53.13	256
19年度	7,714	177	2,878	10,769	2,063	6,278	4,840	39.30	274
20年度	8,119	147	3,337	11,603	1,602	5,462	4,967	44.29	262
21年度	7,784	79	1,824	9,687	—	5,291	4,256	35.48	273
22年度	9,658	45	5,339	15,042	—	8,190	4,930	61.90	243
23年度	6,642	59	5,516	12,217	—	8,729	4,707	48.67	251
24年度	8,072	76	4,584	12,732	—	7,591	5,086	51.34	248
25年度	7,516	71	4,815	12,402	—	7,361	5,074	50.01	248
26年度	7,051	70	4,908	12,029	—	7,256	4,988	47.92	251
27年度	11,610	139	7,414	19,163	—	11,036	5,592	76.04	252
28年度	7,693	68	4,128	11,889	—	7,283	4,999	50.38	236

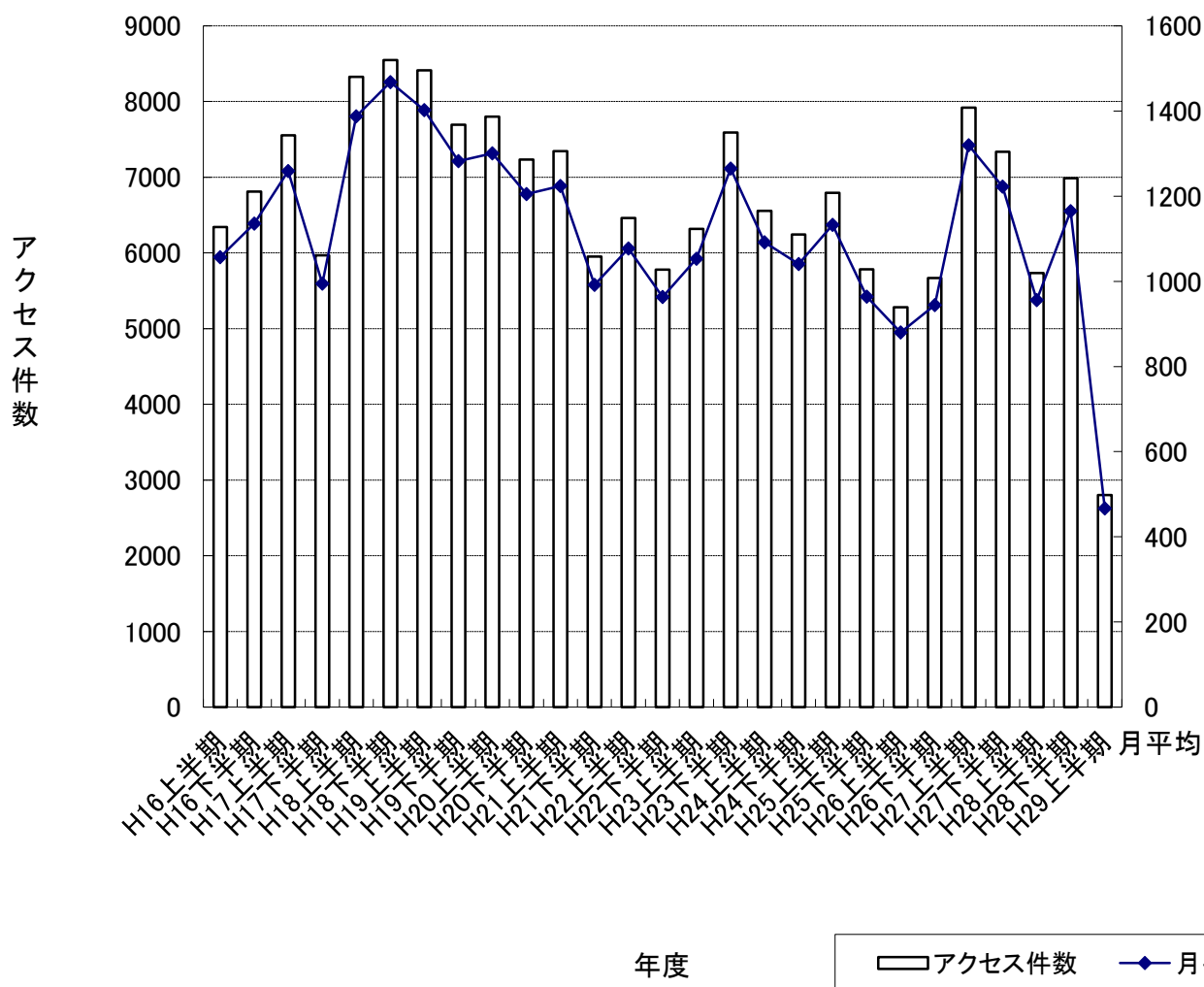
\*平成29年4月1日現在



### ③ホームページアクセス数（平成 29 年 9 月 30 日現在）

平成 24 年度上半期（平成 24 年 9 月末日）	6,557 件	（月平均 約 1,092.8 件）
平成 24 年度下半期（平成 25 年 3 月末日）	6,242 件	（月平均 約 1,040.3 件）
平成 25 年度上半期（平成 25 年 9 月末日）	6,794 件	（月平均 約 1,132.3 件）
平成 25 年度下半期（平成 26 年 3 月末日）	5,782 件	（月平均 約 963.7 件）
平成 26 年度上半期（平成 26 年 9 月末日）	5,281 件	（月平均 約 880.2 件）
平成 26 年度下半期（平成 27 年 3 月末日）	5,667 件	（月平均 約 944.5 件）
平成 27 年度上半期（平成 27 年 9 月末日）	7,918 件	（月平均 約 1319.7 件）
平成 27 年度下半期（平成 28 年 3 月末日）	7,334 件	（月平均 約 1222.3 件）
平成 28 年度上半期（平成 28 年 9 月末日）	5,735 件	（月平均 約 955.8 件）
平成 28 年度下半期（平成 29 年 3 月末日）	6,988 件	（月平均 約 1164.7 件）
平成 29 年度上半期（平成 29 年 9 月末日）	2,802 件	（月平均 約 467.0 件）

栗東歴史民俗博物館 ホームページアクセス件数



## Ⅱ. 平成 30 年度の博物館事業について

### 平成 30 年度 栗東歴史民俗博物館運営基本方針（案）

#### 1. 基本方針

栗東歴史民俗博物館は、地域の優れた歴史的文化遺産を市民の共通遺産として受け継ぎ、次の世代へと伝えていくため、地域にかかわる博物館資料の収集・保存に努め、博物館資料の情報を広く市民に提示することを目的としています。地域文化を物語る資料の掘り起こしを進め、展覧会や体験学習をとおして資料の公開、活用に努めます。住民一人ひとりの自主的な生涯学習活動を支援し、市民に活用される、開かれた博物館づくりを基本に、地域とともに歩み、歴史を身近に感じられるまちづくりの推進に寄与してまいります。

#### 2. 重点目標 「市民とともに楽しみ、広く活動する博物館を目指して」

歴史民俗博物館では、歴史を学び地域の誇りを育む博物館として、地域に関わる資料の収集・保存・調査・研究を進めます。その成果を基に通史展示「栗東の歴史と民俗」の充実に努めるとともに、5本の特集展示などの展覧会を開催し、栗東の豊かな歴史と文化にふれる機会を提供します。また、大字単位で地域の歴史と文化を探求する小地域展では、葉山地域から出庭地区をとりあげ、地域資料の再発掘に努めます。

また今年度は、市民とともに楽しみ、活動する博物館を実現するために、ともに活動してきた市民学芸員の会が設立から10年を迎えます。市民学芸員の会と歴史民俗博物館の10年の活動を総括し、新たな飛躍へとつなげることを目的に「栗東歴史民俗博物館市民学芸員の会・栗東歴史民俗博物館協働活動10周年記念事業」（栗東市元気創造事業）を行い、市民学芸員の活動に関連した講座や展示を開催します。

引き続き、市民とともに楽しみ、活動する博物館を目指して、市民学芸員の自主的な学習支援をすすめるとともに、市民学芸員の協力を得ながら、共催する公開講座や、博物館講座「かまどめしを炊こう!!」など旧中島家住宅を活用した事業を開催します。

博物館収蔵資料の適切な環境下での保存を図るため、老朽化の進んだ施設や機器のリニューアル計画の策定を進めます。

## 平成 30 年度の主要事業（案）

### 1. 資料調査事業

- 1) 収蔵資料目録化作業
- 2) 地域に関わる資料の調査

### 2. 展覧会開催事業

- 1) 通史展示「栗東の歴史と民俗」
- 2) 特集展示など

- ・小地域展「坊袋の歴史と文化」（平成 29 年度からの継続） ～ 5月6日（日）
- ・特集展示「（仮称）市民学芸員の会 10 年のあゆみ」  
【元気創造事業】 5月19日（土） ～ 7月1日（日）
- ・特集展示「平和のいしずえ 2018」 7月14日（土） ～ 9月1日（日）
- ・特集展示「（仮称）村の学問」 9月15日（土） ～ 11月4日（日）
- ・特集展示「（仮称）聖火が栗東を走ったころ」 2月2日（土） ～ 3月3日（日）
- ・小地域展「出庭の歴史と文化」 3月16日（土） ～

\*11月12日（月）～12月16日（日）の間、第2展示室ガラス工事を予定

\*1月5日（土）～2月1日（金）まで、第1展示室、第2展示室休室期間

### 3. 各種講座

- 1) 公開講座・講演会

- ・展覧会に関連する公開講座
- ・外部から講師を招いての講演会

- 2) 博物館講座「かまどめしを炊こう!!」

- ・4月～11月、3月に開催 月1回

### 4. 元気創造事業

- 1) 栗東歴史民俗博物館市民学芸員の会・栗東歴史民俗博物館 協働活動 10 周年記念事業

- ・市民学芸員の会のこれまでの活動と関連した講座等事業（5 回程度）
- ・特集展示「（仮称）市民学芸員の会 10 年のあゆみ」

### 4. 市民参画推進事業

- 1) 栗東歴史民俗博物館市民学芸員の会（市民学芸員支援事業）

- ・『都名所図会』輪読会（月1回、年間数回の現地見学会）
- ・竹村コレクション（鉄道資料）の調査・整理（月2回）
- ・博物館講座「かまどめしを炊こう!!」への参画（参加者への体験指導・補助）
- ・博物館が開催する公開講座、講演会への共催・後援（市民学芸員研修を兼ねる） など

- 2) RISS ミュージアムロビーコンサート（栗東音楽振興会との共同開催）

- ・RISS ミュージアムロビーコンサートの開催（年間4回）

## 5. 博学連携事業

- 1) 博物館教室「昔の暮らし」（小学校3年生対象、教員対象の事前研修会の開催）
- 2) 職場勤労体験学習の受け入れ（チャレンジウィーク）
- 3) 博物館実習生の受け入れ

(協議会の会長及び副会長)

第27条 協議会に会長及び副会長を各1人置き、委員の互選により定める。

- 2 会長及び副会長の任期は2年とする。ただし、再任を妨げない。
- 3 会長は、会務を総理し、会議の議長となる。
- 4 副会長は、会長を補佐し、会長に事故があるとき、又は欠けたときは、その職務を代理する。

(協議会の会議)

第28条 協議会の会議は、会長が招集する。

- 2 協議会は、委員の半数が出席しなければ会議を開くことができない。
- 3 協議会の議事は、出席委員の過半数で決し、可否同数のときは、議長の決するところによる。