

年 報

令和3年度

栗東歴史民俗博物館

も く じ

1.運営基本方針・重点目標	3
2.施設の概要	4
(1)沿革	4
(2)施設の概要	6
(3)令和元年度に行なったメンテナンスの記録と課題	9
3.企画展等開催事業	10
(1)展示	10
(i)通史展示「栗東の歴史と民俗」	10
(ii)特集展示およびその他の展覧会	10
① 特集展示など	10
② その他の展覧会	12
(2)教育普及活動	13
(i)各種講座	13
① 展覧会にともなう講演会・関連行事等	13
② 旧中島家住宅での体験講座	13
(ii)学校との連携	13
① 博物館教室「昔の暮らし」	13
② 勤労体験学習（チャレンジウィーク事業）	14
③ 博物館実習生の受け入れ	14
(iii)情報の発信	15
4. 市民参画推進事業	15
(1)栗東歴史民俗博物館市民学芸員の会	15
5. 資料の収集と保管・活用	15
(1)資料の収集	15
(i)購入資料	15
(ii)受贈資料	16
(iii)受託資料	16
(iv)移管・採集資料	16
(v)資料修復	17

(vi)受贈図書	17
(2)資料の保管	31
(i)収蔵環境管理	31
(ii)生物被害対策	31
(3)資料の活用	31
(i)資料貸出	31
(ii)特別利用	31
6. 組織と管理運営	35
(1)組織	35
(2)職員	36
(3)職員の活動	36
(4)博物館協議会	39
(i)委員	39
(ii)協議事項	39
(5)決算	40
(6)入館者数	41

1. 運営基本方針・重点目標

1. 基本方針

栗東歴史民俗博物館は、地域の優れた歴史的文化遺産を市民の共通遺産として受け継ぎ、次の世代へと伝えていくため、地域にかかわる博物館資料の収集・保存に努め、博物館資料の情報を広く市民に提示することを目的としています。地域文化を物語る資料の掘り起こしを進め、展覧会や体験学習をとおして資料の公開、活用に努めます。住民一人ひとりの自主的な生涯学習活動を支援し、市民に活用される、開かれた博物館づくりを基本に、地域とともに歩み、歴史を身近に感じられるまちづくりの推進に寄与してまいります。

2. 重点目標 「市民とともに楽しみ、広く活動する博物館を目指して」

歴史民俗博物館では、歴史を学び地域の誇りを育む博物館として、地域に関わる資料の収集・保存・調査・研究を進めます。その成果を基に通史展示「栗東の歴史と民俗」の充実に努めるとともに、5本の特集展示などの展覧会を開催し、栗東の豊かな歴史と文化にふれる機会を提供します。また、大字単位で地域の歴史と文化を探求する“小地域展”では、大宝地域から小平井地区をとりあげ、地域資料の再発掘に努めます。

令和3年度は栗東市が市制を施行してから20年の節目を迎えることから、市制施行20周年記念展を開催するとともに、年度を通して市制施行20年を意識した展覧会の開催に努めます。また、栗東自然観察の森・栗東市立図書館との共催事業「3施設秋めぐり」を引き続き開催し、各施設の利用促進を図ります。

市民とともに楽しみ、広く活動する博物館として、コロナウイルス感染症の拡大状況を見極めながらではありますが、市民学芸員の会や栗東市ボランティア観光ガイド協会の協力を得て各種講座を開催し、自治会やコミュニティセンター、各種文化サークル等が主催する事業への出前講座等の機会を活用して、栗東の歴史や文化の普及啓発に努めます。

併せて、文化財の活用に関する社会的なニーズが高まりつつある中であって、文化財の保存に適した環境を確保するため、老朽化の進んだ施設や機器の予防保全に努めるとともに、開館から30年以上が経過した施設の大規模改修計画について具体化を進めます。

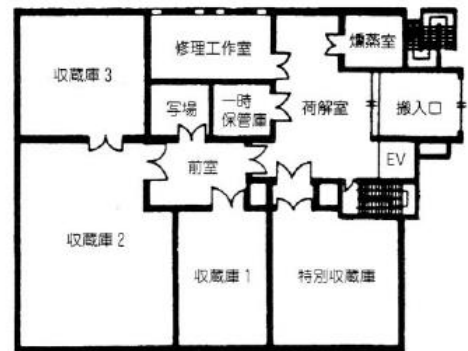
2.施設の概要

(1) 沿革

昭和 56 年 9 月	栗東町総合計画基本計画に歴史民俗資料館の建設が設定
昭和 57 年 11 月	(財)栗東町文化体育振興事業団より早期建設及び建設促進についての要望書が出され、請願書として採択される
昭和 59 年 11 月	
昭和 60 年 3 月	自然休養公園構想が策定され、文化教養施設ゾーンに資料館建設が位置づけられる
昭和 60 年 7 月	(財)栗東町文化体育振興事業団に「(仮称)栗東町歴史民俗資料館及び図書館建設構想」策定の委託を行う
昭和 61 年 1 月	(財)栗東町文化体育振興事業団より提出された「(仮称)栗東町歴史民俗資料館及び図書館建設構想」報告書を町議会に報告
昭和 61 年 4 月	社会教育課に歴史民俗資料館開設準備係を設置
昭和 61 年 10 月	栗東町歴史民俗資料館建設準備委員委嘱(委員 9 名)
昭和 62 年 4 月	歴史民俗資料館準備室設置
昭和 62 年 9 月	展示基本設計業務をトータルメディア開発研究所に委託(～昭和 63 年 3 月)
昭和 62 年 10 月	建築設計・監理業務を富家建築事務所に委託(～平成元年 3 月)
昭和 63 年 5 月	展示実施設計業務をトータルメディア開発研究所に委託(～平成元年 3 月)
昭和 63 年 5 月	用地造成工事始まる
昭和 63 年 7 月	(仮称)栗東歴史民俗博物館新築工事着工
平成 元年 3 月	(仮称)栗東歴史民俗博物館新築工事竣工
平成 元年 7 月	展示工事着工 トータルメディア開発研究所(～平成 2 年 8 月)
平成 2 年 9 月 22 日	開館記念式典
平成 2 年 9 月 23 日	開館記念講演会「奈良時代の仏教文化－渡来と土着－」(講師:梅原 猛 氏) 開館記念展「栗東の宗教文化」開催
平成 6 年 5 月	旧中島家住宅一般公開
平成 6 年 8 月	博物館法に基づく博物館登録
平成 6 年 9 月	町制 40 周年記念展「近江と馬の文化」開催
平成 7 年 10 月	開館 5 周年記念展「金勝寺－良弁説話と二十五別院－」開催
平成 9 年 2 月	文化財保護法の規定に基づく公開承認施設として承認される
平成 12 年 10 月	開館 10 周年記念展「鈎の陣とその時代」開催
平成 13 年 10 月	市制施行記念展「近江の街道」開催
平成 13 年 10 月	市制施行記念展パネル展「栗東市の誕生」開催
平成 14 年 3 月	公式ホームページ開設
平成 14 年 11 月	文化財保護法の規定に基づく公開承認施設として再承認される
平成 15 年	市民学芸員研修の開催(各期 2 か年、4 期開催)

平成 19 年 9 月
 平成 19 年 10 月
 平成 20 年 4 月
 平成 21 年 11 月
 平成 22 年 9 月
 平成 23 年

文化財保護法の規定に基づく公開承認施設として再承認される
 旧中島家住宅が文化財保護法に基づく登録有形文化財として登録される
 栗東歴史民俗博物館市民学芸員の会（通称：「いがぐりの会」）発足
 里内文庫資料が滋賀県指定有形文化財に指定される
 市民協働事業「竹村定治コレクション展～鉄道模型の世界～」開催
 市民学芸員研修講座の開催



館内平面図・面積表

導入部門	風除室	23.1	収蔵部門	収蔵庫 3	127.69	管理部門 ・その他	控室	6.08
	ロビー・ラウンジ	153.75		収蔵庫前室 1	45.21		洋式便所	5
展示部門	第 1 展示室	383.61	収蔵庫前室 2	11.01	来館者用便所		29.65	
	第 2 展示室	180.61	学芸室	114.27	掃除用具入		2.2	
	展示ロビー	91.53	調査室	28.32	職員用便所 1		7.97	
教育普及部門	展示資材室	54.77	資料室	11.96	職員用便所 2		2.16	
	研修室	191.8	シャワー室	32.22	倉庫 1		29.92	
収蔵部門	資材倉庫	66.61	写場	1.25	倉庫 2		5.87	
	搬入口	39.45	暗室	8.93	機械室・電気室		129.42	
	荷解室	70.9	管理事務室	44.08	ハロンボンベ室		13.24	
	一時保管庫	24.5	館長室	11.84	消火ポンプ室		10.28	
	修理工作室	60.43	会議室	57.13	EV		28.48	
	燻蒸室	29.74	受付	10.12	EV 機械室	27.72		
	特別収蔵庫	134.61	湯沸室	4.67	廊下	189.09		
	収蔵庫 1	97.11	更衣室	11.72	階段	43.72		
	収蔵庫 2	233.01	印刷室	8.62	ダクトスペース	8.19		

(2) 施設の概要

【本館】

建築工事の概要

設計・監理	富家建築事務所
設計期間	昭和 62 年 10 月～昭和 63 年 5 月
施工	建築・機械 村本・笹川組共同企業体
電気	近畿電気工事(株)
敷地面積	7,410.95 m ²
構造	鉄筋コンクリート造
	基礎 PHC 杭、回転ミルク埋め込み工法
	規模 地上 2 階建、塔屋 1 階
	軒高 9.3m 主なスパン／12m×7m
	最高高 14.3m 階高／6.3m (展示室)
	天井高 展示室 4.5m・収蔵庫 3m
	建築面積 2,040.96 m ²
	延床面積 2,935.00 m ² 1 階 1,900.55 m ² 2 階 987.91 m ²
面積配分	導入 176.85 m ² (6.0%)
	展示 710.52 m ² (24.2%)
	教育普及 258.41 m ² (8.8%)
	収蔵 873.66 m ² (29.8%)
	調査研究 228.75 m ² (7.8%)
	管理・他 686.81 m ² (23.4%)
	合計 2,935.00 m ² (100.0%)
建ぺい率	29.4% 容積率 42.3%
指定地域地区	第一種住専、住居、市街化調整区域
工期	昭和 63 年 7 月～平成元年 3 月

展示工事概要

設計・施工	トータルメディア開発研究所
基本設計	昭和 62 年 9 月～昭和 63 年 3 月
実施設計	昭和 63 年 5 月～平成 元年 3 月
工期及委託	平成 元年 7 月～平成 2 年 8 月

設備概要

空調	各系統空調機より単一ダクトと、VAV方式+ファンコイル方式 特別収蔵庫・収蔵庫1、収蔵庫2、収蔵庫3、第1展示室・第2展示室、研修室、学芸室の各系統毎に空調機設置
熱源	空気熱源ヒートポンプチラー 冷温水同時取出型 50RTX2基 冷温水切替型 50RTX1基 給排水衛生 給水 栗東市水道直圧方式
給湯	電気温水器、電気湯沸器
排水	汚水、雑排水合流を市下水道へ放流
電気	受電 6KV 375KVA 配電 電灯 単相 75KVA 100/200V 動力 3相 300KVA 200V
照明	展示室・研修室/調光器を装備し高演色性、紫外線防止用電球色蛍光灯を使用、第1展示室では一部白熱灯併用、第2展示室・研修室では展示構成の変化にたいしてライティングダクト使用による白熱灯併用を可能としている。 展示ロビー・収蔵庫/紫外線防止用電球色蛍光灯 その他/一般照明
防災	消火/屋内消火栓、消火器 ハロンガス消火設備/各展示室、各収蔵庫 感知/自動火災報知設備 排煙/自然排煙 防犯/機械警備 中央監視盤設備 設備機器の運転及び監視
昇降機	荷物用油圧エレベーター1台 2,000 kg 30M/MIN
主な内部仕上	
収蔵庫	床/鋼製根太組・コンパネ+ブナフローリング 壁・天井/ギャラリーボルト (特別収蔵庫・第1収蔵庫) 繊維混入ケイ酸カルシウム板 (第2収蔵庫・第3収蔵庫)

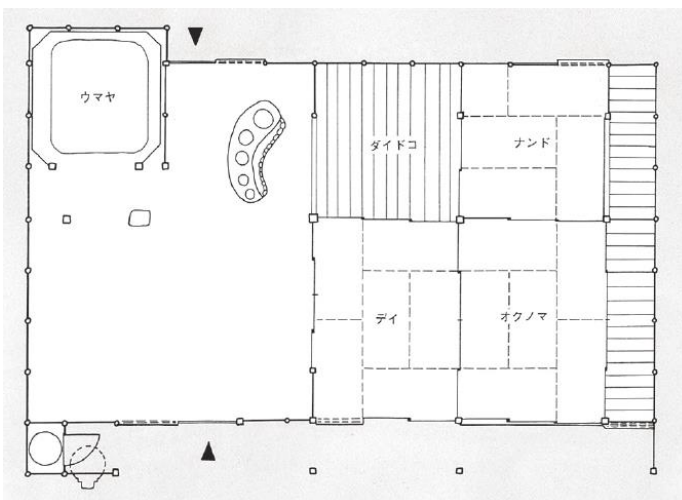
【旧中島家住宅（移築民家）】

建築工事の概要

設計・監理	吉田社寺並一般建築事務所
設計期間	平成5年5月14日～平成6年2月28日
施工建築	(株)北中建設
施行期間	平成5年10月15日～平成6年3月25日
施行	平成6年1月31日～平成6年3月20日
建物構造	木造平屋建て民家 桁行 12.665m 梁間 7.95m (一部 8.68m) 本建：入母屋造り茅葺き (桁行 8.96m 梁間 4.95m) 四面庇付棧瓦葺 建築面積 102.58㎡ 延床面積 91.81㎡

概要

当建物は、幕末から明治初年（推定）に、現栗東市霊仙寺に創建された農家住宅で、昭和61年2月に解体され、平成5年度に解体材と新補材により博物館敷地内に移築復原した。当民家は創建以来、幾度もの改造及び修理を経ているが調査および史料により創建当初の型式に復元した。なお、建物の維持管理上、附帯工事として給水・排水および電気工事を施工した。平成6年3月25日竣工し、同5月1日より一般公開。平成19年10月2日、国の登録有形文化財に指定される。



(3) 令和元年度に行なったメンテナンスの記録と課題

博物館収蔵資料の保存に万全を期し、安全で快適に利用するための博物館施設を維持するため、以下のような博物館施設・設備の良好な維持管理および収蔵品や展示物の適切な環境整備を実施した。

なお、開館以来 30 年近くを経て、各種機器の劣化が進む一方で、空調制御機器、蒸気発生器など交換部品の入手、修理は年々困難となっている。既存の機器を効率的に運用しつつ、計画的に機器のリニューアルを図っていくことが必要である。

1) 博物館施設・設備維持管理・警備等にかかる業務委託、工事等

旧中島家住宅管理業務（委託先：公益社団法人 栗東市シルバー人材センター）

清掃業務（委託先：企業組合労協センター事業団 栗東支店）

自家用電気工作物設備保安管理業務（委託先：松井電気設備管理事務所）

警備業務（委託先：総合警備保障株式会社 滋賀支社）

空調設備等保守点検業務（委託先：三菱電機ビルテクノサービス株式会社 関西支社）

空調機制御機器保守点検業務（委託先：アズビル株式会社ビルシステムカンパニー関西支社）

電極式蒸気発生器保守点検業務（委託先：ピーエス工業株式会社 大阪営業所）

エレベーター保守点検業務（委託先：クマリフト株式会社 京都営業所）

消防設備保守点検業務（委託先：株式会社大西デンキシステム）

映像放送機器点検業務（委託先：キノンビクス株式会社）

自動ドア保守点検業務（ナブコドア株式会社 滋賀営業所）

重量シャッター保守点検業務（委託先：三和シャッター工業株式会社 滋賀統括営業所）

燻蒸庫燻蒸・館内生息昆虫モニタリング調査業務（委託先：滋賀環境衛生株式会社）

特殊建築物防火設備定期報告業務（委託先：株式会社内堀設計事務所）

植栽管理業務（委託先：中井造園株式会社、株式会社栗東ガーデン、栗東園芸、御園産業株式会社）

2) 屋内機械室 給水設備修繕工事（施工：株式会社大角工務店）

3) ロビー スポット展示ケースガラス割替工事（施工：株式会社大角工務店）

4) 来館者用トイレ ロータンク漏水修理工事（施工：株式会社大角工務店）

5) 第1展示室 原始古代 AV 設備用アンプ入替工事（施工：キノンビクス株式会社）

6) 通用口ドア等修繕工事（施工：株式会社大角工務店）

7) 屋内機械室 減圧弁取付工事（施工：株式会社大角工務店）

8) 屋外機械室 CR-1 系統ガス漏れ修繕工事（施工：三菱ビルテクノサービス株式会社関西支社）

9) 可動式大型仮設ケース等修繕工事（施工：株式会社大角工務店）

10) ドアホン修繕工事（施工：協和テクノロジーズ株式会社）

- 11) 防水補修工事（施工：株式会社大角工務店）
- 12) 電極式蒸気発生器点検修理（AC-1 系統）（施工：ピーエス工業株式会社）
- 13) 変電設備高圧機器更新工事（施工：株式会社さんでん）
- 14) 職員用トイレ 洗浄管漏水修繕工事（施工：株式会社大角工務店）
- 15) 研修室 床コンセント取替工事（施工：株式会社さんでん）
- 16) 屋外機械室 CR-3 系統ガス漏れ修繕工事（施工：三菱ビルテクノサービス株式会社関西支社）
- 17) 屋外機械室 CR-2 系統温水（還）配管取替工事（施工：三菱ビルテクノサービス株式会社関西支社）

3.企画展等開催事業

栗東市は準備が進められていた市域での東海道新幹線新駅の設置が、県政の転換により中止に追い込まれた負の影響を受け、平成 21 年度以降絞りに絞った緊縮財政が続けられている。歴史民俗博物館においても全体の事業で予算縮減に取り組んでいる。

このような状況のなか、令和 3 年度は通史展示「栗東の歴史と文化」のほか、栗東市市制施行 20 周年にあたる令和 3 年度はこのことを意識し、市のすがたを俯瞰できる各大字の地籍を展示した特集展示「よみがえる明治の村-館蔵地籍図展-」、市制 20 年を振り返り、併せて市制施行とともに消滅した”栗太郡“の歴史を紹介した市制施行 20 年記念特集展示「栗東のあゆみ」を開催した。

ほかに「平和のいしずえ 2021-戦時下のくらし-」、小地域展「小平井の歴史と文化」、特集展示「里内文庫の教育教材」を開催した。

移築民家旧中島家住宅と収蔵資料を活用した博物館教室「昔のくらし」は、新型コロナウイルス感染症が拡大した令和 2 年度は密が発生する旧中島家住宅内を避けること、子どもたちによる道具への接触を避けるため、職員による実演と栗東市立小学校を中心に学校へ出向き、出前授業という形で実施した。令和 3 年度も引き続き職員による実演形式で実施したが、密が回避できるような工夫をして旧中島家住宅内を活用できる実施方法にして実施した。

(1) 展示

第 1 展示室の通史展示「栗東の歴史と民俗」は考古、美術工芸、歴史、民俗などの各分野から通史的にたどりつつ、展示内容の充実をはかった。また、通史展示の内容をより深め充実させることを基本に、第 2 展示室を用いた特集展示として、特集展示「よみがえる明治の村-館蔵地籍図展-」、特集展示「平和のいしずえ 2021-戦時下のくらし-」、栗東市市制施行 20 周年記念展「栗東のあゆみ」、特集展示「里内文庫の教育教材」、小地域展「小平井の歴史と文化」を開催した。

ただし、特集展示「平和のいしずえ 2021-戦時下のくらし-」、栗東市市制施行 20 周年記念展「栗東

のあゆみ」では機材のトラブル等により、予定していた第2展示室ではなく第1展示室での展示となった。また8月27日から9月30日（当初は9月12日までであったが30日まで延長された）は滋賀県下に新型コロナウイルス感染症拡大によって緊急事態宣言が発令されたため博物館の利用を停止（臨時休館）した。

（i） 通史展示「栗東の歴史と民俗」（第1展示室）

栗東の歴史と文化を、考古・歴史・民俗・美術工芸の各分野から通史的にたどる。概ね、各特集展示の展示替にあわせて、テーマや展示資料の入れ替えを行なった。

（ii） 特集展示およびその他の展覧会（第2展示室・ロビー）

①特集展示など

○小地域展「川辺の歴史と文化」

会期：3月13日（土）～5月9日（日）／入館者数：648人

*ただし令和3年度の入館者は442人

展示解説会：3月13日（土）、4月10日（土）、5月8日（土）

地域への知識と関心を深め、地域を再認識するきっかけとして毎年度、市内のひとつの大字を取り上げ、その歴史と文化を紹介する小地域展シリーズ。年度当初は、令和3年度はじめは令和2年度末から続く小地域展「川辺の歴史と文化」を引き続き開催。

○特集展示「よみがえる明治の村-館蔵地籍図展」

会期：5月22日（土）～7月4日（日）／入館者数：694人

栗東市が市制を施行して20年目にあたる令和3年度。栗東市の前身、栗東町を形作っていた治田・金勝・葉山・大宝の4つの村が明治22年（1889）に成立するよりもさらに以前、大字がひとつの行政単位、村になっていた明治初期の村のすがたを描いた地籍図をまとめて紹介。

○特集展示「平和のいしずえ 2021-戦時下のくらし-」

会期：7月17日（土）～9月5日（日）／入館者数：655人

*8/27～9/5は新型コロナウイルス感染症拡大防止による緊急事態宣言発令により利用停止

*展示ケースの不具合などにより第1展示室を利用して開催

栗東市の「こころをつなぐふるさと栗東」平和都市宣言を受けて毎年開催している展示シリーズ。令和3年度は戦争のような大きな社会的危機に対して、人びとの「普通のくらし」が

どのように変化し、地域の若者やその家族がどのような役割を果たすことになったかを、収蔵資料を中心に紹介した。

○栗東市市制施行 20 周年記念「栗東のあゆみ」

会期：9月18日（土）～11月28日（日）／入館者数：1,684人

展示解説会：9月22日（火・祝）、10月18日（日）

*展示ケースの不具合などにより第1展示室を利用して開催

*9/18～9/30は新型コロナウイルス感染症拡大による緊急事態宣言のため利用停止（臨時休館）

*実際の開始日は10月1日（金）

平成13年（2001）10月1日に栗東市制を施行して20年目にあたる令和3年度は、栗東市市制施行20年目を記念して開催した。栗東市の20年と、市制施行に伴って消滅した古代以来の地名「栗太郡」の歴史も併せて、様々な資料から紹介した。

○特集展示「里内文庫の教育教材」

会期：12月11日（土）～令和5年2月27日（日）／入館者数：596人

展示解説会：12月19日（土）、1月16日（土）、2月20日（土）

里内文庫資料（滋賀県指定有形文化財）に収集された、教育用の教材を中心に紹介。文庫主里内勝治郎の文庫経営の理念や、文庫が取り組んだ様々な事業について紹介した。

○小地域展「小平井の歴史と文化」

会期：3月13日（土）～5月9日（日）／入館者数：215人 *令和5年度中の来館者数

展示解説会：3月13日（土）

毎年度、栗東市域の一つの大字を取り上げて、その歴史と文化を紹介するシリーズ。令和2年度は大宝地域から小平井地区を取り上げて紹介した。

②その他の展覧会

○第52回栗東市青少年美術展覧会／会期：1月28日（金）～1月30日（日） *ただし中止

○第68回滋賀県教育美術展／会期：2月9日（水）～2月23日（水・祝） *ただし中止

*滋賀県美術教育会との共催

(2) 教育普及活動

(i) 各種講座

① 展覧会にともなう講演会・関連行事等

栗東市市制施行 20 周年記念展「栗東のあゆみ」関連企画

歴史文化財講座「祈りのちから-五百井神社の信仰-」

日時：11 月 3 日（木・祝）／参加者 46 人

講師：宇野日出生さん（小槻大社・五百井神社 宮司）

高梨純次さん（(公財) 秀明文化財団 理事）

佐々木進さん（栗東歴史民俗博物館 元館長）

特集展示「里内文庫の教育教材」関連行事

「動け！ My ロボット★プログラミング体験ワークショップ」

日時：令和 4 年 2 月 5 日（土）午前の回（10:30～12:30）、午後の回（14:00～16:00）

場所：栗東歴史民俗博物館 研修室

共催：株式会社イシダ

*ただし、新型コロナウイルス感染症拡大防止のため中止

② 旧中島家住宅での体験講座

○ 博物館講座「かまどめしを炊こう！！」

当初、年間 10 回の開催を予定していたが新型コロナウイルス感染症拡大防止のためいずれも中止した。

(ii) 学校との連携

① 博物館教室「昔の暮らし」

博物館教室「昔の暮らし」は小学校 3 年生が社会科で学ぶ「市の様子の移り変わり」の学習で取り上げられる“生活の道具の変化調べ”に対応した体験型学習プログラム。対象は栗東市内外の小学校。主に敷地内に移築されている旧中島家住宅（国登録有形文化財）を活用した体験を行う。新型コロナウイルス感染症拡大防止のため前年度、令和 2 年度は旧中島家住宅内での密や、道具の共有による接触を避けるため、栗東市立小学校を中心に職員が実演する形で出前授業を行った。令和 3 年度は子どもたちに博物館へ来館してもらい、密を避ける工夫をして旧中島家住宅内で実施できるようにした。

参加校：9校 参加者数：児童 528 人／新型コロナウイルスによる中止：8校 562 人

月 日	学 校 名	参加人数	備考
5月26日	近江八幡市立桐原小学校	97人	
10月20日	大津市立中央小学校	70人	
11月2日	守山市立小津小学校	70人	
11月5日	草津市立南笠東小学校	46人	
11月16日	草津市立渋川小学校	87人	
11月17日	甲賀市立柏木小学校	33人	
11月19日	草津市立山田小学校	63人	
11月26日	栗東市立大宝東小学校	61人	
令和4年1月13日	滋賀県立聾話学校小学部	1人	
1月14日	栗東市立治田西小学校	76人	*中止
1月18日	栗東市立葉山小学校	72人	*中止
1月25日	栗東市立金勝小学校	66人	*中止
1月26日	湖南市立水戸小学校	57人	*中止
2月1日	栗東市立治田小学校	102人	*中止
2月3日	栗東市立葉山東小学校	82人	*中止
2月8日	栗東市立治田東小学校	79人	*中止
3月15日	野洲市立篠原小学校	28人	*中止

②勤労体験学習（チャレンジウィーク事業）

自分の進路を選択できる力や将来社会人として自立できる力を育てることを目的に、中学校2年生が職場体験を行う事業に協力し、体験学習の学習先として受け入れを行なっているが、新型コロナウイルス感染症拡大にともない、例年受け入れている各中学校の判断により中止となった。

③博物館実習生の受け入れ

大学での博物館学芸員資格取得課程の一環として行われる博物館実習の実習先として、受け入れを行っている。令和3年度は8月24日（火）から8月29日（日）の期間、4大学7名の学生を受け入れた。また大学の博物館実習の講義の一環として見学実習の受け入れも行った。

博物館実習生の受け入れ

日程：8月24日（火）～8月29日（日）

大学名・人数：同志社大学 2名、大谷大学 1名、佛教大学 2名、京都美術工芸大学 2名
博物館実習生（見学実習）の受け入れ

受入日：8月3日（火）

大学名・人数：佛教大学 人数 27名

(iii) 情報の発信

①刊行物

「栗東歴史民俗博物館だより Vol.43」(令和4年3月)

『栗東歴史民俗博物館紀要 第28号』(令和4年3月)

②ポスター・チラシ・ホームページ等での情報発信

広報活動のための費用が縮減されており、展覧会のポスター・チラシについては、一部は業務委託による印刷、そのほかは自家印刷で作成し、JR 栗東駅、手原駅や市内各施設に掲出している。アナログでの広報活動が制限されているため、公式ホームページのほか、栗東市公式 Facebook などを活用し、Web での情報発信を随時行った。ほかに、ご登録いただいたメールアドレスに展覧会等の情報を配信する“情報メール便”でも随時情報発信を行った。

4.市民参画推進事業

重点目標「市民とともに楽しみ、広く活動する博物館を目指して」を実現するために、栗東歴史民俗博物市民学芸員の会の活動を支援してきたが、新型コロナウイルス感染症拡大により、高齢者の多い市民学芸員の会の活動が通常通り実施できず、思うように支援できなかった。

(1) 栗東歴史民俗博物館市民学芸員の会（通称：「いがぐりの会」） 会員数：18名

博物館への市民参画を推進するため、栗東歴史民俗博物館市民学芸員の会の活動を推進している。市民学芸員の会の主要な活動として「名所図会」の輪読会などがある。会員に高齢者が多いため、令和3年度は令和2年度に続いて新型コロナウイルスの感染拡大の影響を強く受けた。一年間で活動できたのは11月と12月の2ヶ月間であった。活動休止の間、博物館としては市民学芸員の会が取り組まれようとしている糸紡ぎのワークショップの材料となる綿の栽培などで支援を継続した。

5.資料の収集と保管・活用

(1) 資料の収集

(i) 購入資料

なし

(ii) 受贈資料

資料名	員数	受入年月	寄贈者	住所
川辺村屋敷図部分	1	R3.4.21	個人	栗東市
手拭	13	R3.5.28	個人	栗東市
治田東小学校制服(トレーナー・半ズボン)	一式	R3.6.4	個人	栗東市
葉山東小学校制服(白ポロシャツ・紺半ズボン)	一式			
葉山東小学校標準服着用につき小学校・PTA 依頼文	1			
栗東市市制施行記念はがき台紙	1	R3.12.24	個人	栗東市
山入伊勢講資料	一括	R4.2.8	山入伊勢講 令和4年1月 当番者	栗東市
出庭北出講資料	一括	R4.2.8	出庭北出愛 宕講・伊勢講	栗東市
臨時種痘済証	5	R4.3.25	個人	栗東市
勉脩学校卒業証書	2			
融通米講則	1			
万手控覚帳	1			
下戸山大日堂大日如来大護摩志包紙	1			

(iii) 受託資料

なし

(iv) 移管・採集資料

資料名	員数	受入年月	移管・採集者	住所
チラシ「東京2020オリンピック聖火リレー交通規制のお知らせ」	6	R3.5.28	栗東歴史民俗博物館	栗東市
東京2020オリンピック聖火リレーボランティアマニュアル	2	R3.6.18	栗東市教育委員会スポーツ・文化振興課	栗東市
東京2020オリンピック聖火リレーボランティア駐車許可証	5			
東京2020オリンピック聖火リレースタッフ証	2			
東京2020オリンピック聖火リレーボランティア名札(付名札ケース)	2			
ボランティア手持ち用沿道注意喚起掲示「大声を出さない! / 拍手やグッズで応援! / マスクの着用! / 適切な距離をとる!」	2			
東京2020オリンピック聖火リレー幟旗	2			
東京オリンピック聖火リレーボランティア用Tシャツ	1			
東京オリンピック聖火リレーボランティア用キャップ	1			

東京 2020 オリンピック聖火リレー トーチキスポイント掲示板	8			
東京 2020 オリンピック聖火リレー 滋賀県ボランティア証	3			
東京 2020 オリンピック聖火リレー 交通規制看板	1			
東京 2020 オリンピックうちわ	一括			
新型コロナウイルス感染症まん延防止等重点措置チラシ	1			
『栗東町を栗東市とすることについての申請書』	1	R3.12.17	栗東歴史民俗博物館	
『議会の議決書および会議録の写し』	1			

(v) 資料修復

なし

(vi) 受贈図書

受 贈 者 名

書 名

北 海 道

苫小牧市美術博物館

苫小牧市美術博物館紀要第 6 号、美術博物館だより第 8 号

利尻町立博物館

利尻研究（利尻町立博物館年報）第 41 号

青 森 県

青森県立郷土館

青森県立郷土館報令和 3 年度版通巻 48 号、青森県立郷土館企画展青森の風土と人鎌田清衛写真展、青森県立郷土館サテライト考古展示室 With 奈良国立博物館収蔵資料

岩 手 県

一関市博物館

令和 2 年度骨寺村荘園遺跡村落調査研究報告書、一関市博物館研究報告第 24 号、日本刀と拵-その用と美-、芭蕉と真澄-磐井を旅した人々-

奥州市牛の博物館

牛の博物館ニュースレター牛のはくぶつかんNo.57

宮 城 県

瑞巖寺宝物館

瑞巖寺 100 世諮洞水東初禅師展-没後 350 年を記念して-

仙台市博物館

仙台市博物館年報第 48 号令和 2 年度

仙台市歴史民俗資料館

仙台市歴史民俗資料館年報 2021、資料館だよりNo.53、仙台市歴史民俗資料館資料集 第 19 冊 収蔵資料目録 (IX)、"足元からみる民俗 (29) -失われた伝承・変容する伝承・新たなる伝承-調査報告書第 9 集、仙台市歴史民俗資料館常設展示図録、特別展「和の道具～くらしの知恵と工夫～」

東北大学大学院文学研究科 東洋・日本美術史研究室

平成 29 年度～令和 2 年度科学研究費補助金基盤研究 (B)研究成果報告書
弥勒造像史における「間－世界性」表現の系譜

東北大学大学院文学研究科美術史学講座

美術史学第 42 号

秋 田 県

秋 田 県 立 博 物 館

秋田県立博物館ニュースNo.173～No.174、令和 3 年度秋田県立博物館年報

茨 城 県

石 岡 市 教 育 委 員 会

宿畑遺跡(第 3 地点調査報告書)、前原塚－太陽光発電施設の設置事業に伴う
発掘調査－

茨城県石岡市教育委員会

石岡市埋蔵文化財調査報告書市内遺跡調査報告書第 12 集、石岡市埋蔵文化
財調査報告書中島遺跡 (第 2 次)

日 立 市 郷 土 博 物 館

市民と博物館 135～138

群 馬 県

群 馬 県 立 歴 史 博 物 館

群馬県立歴史博物館紀要第 42 号、古墳大国群馬へのあゆみ、第 104 回企画
展 発掘された日本列島 2021 地域展示図録、第 105 回企画展アイヌのく
らし-時代・地域・さまざまな姿

埼 玉 県

埼 玉 県 立 川 の 博 物 館

かわはくNo.69、No.71

さいたま市岩槻人形博物館

特別展「西澤笛畝-人形をひのき舞台へ」

戸 田 市 立 郷 土 博 物 館

研究紀要第 29 号 2021、郷土博物館だより 2021.3vol.47、
第 27 回企画展 1964 戸田に聖火が灯る

富 士 見 市 立 水 子 貝 塚 資 料 館

埼玉の四大貝塚、令和 2 年企画展図録「所長の墓と鉄剣-富士見市の弥生文
化-」

千 葉 県

伊 能 忠 敬 記 念 館

伊能忠敬記念館年報第 22 号

鎌 ヶ 谷 市 郷 土 資 料 館

令和 2 年度鎌ヶ谷市郷土資料館年報第 34 号 、鎌ヶ谷市郷土資料館だより
第 55～57 号

木 更 津 市 郷 土 博 物 館 金 の す ず

金鈴塚古墳出土品ガイドブック煌めく金鈴塚

国 立 歴 史 民 俗 博 物 館

海の帝国琉球-八重山・宮古・奄美からみた中世-、令和 3 年度国立歴史民俗
博物館要覧、企画展示学びの歴史像-わたりあう近代-、特集展示黄雀文庫所
蔵鯰絵のイメージネーション

千 葉 県 立 関 宿 城 博 物 館

令和 3 年度企画展関宿関所は川関所!?

千 葉 市 立 加 曾 利 貝 塚 博 物 館

貝塚博物館紀要第 47 号、第 48 号

野田市郷土博物館	令和3年度特別展展示解説図録「野田の桃源郷～漢詩文にみる岩名桃林と座生沼～」、野田市郷土博物館・市民会館年報・紀要2020年度
船橋市郷土資料館	みゅーじあむ・船橋第16号～17号、船橋市郷土資料館年報令和2年度
松戸市立博物館	松戸市立博物館紀要第8号、松戸市立博物館年報 第28号-令和2年度、企画展 古墳時代のマジカルワールド17号～
東京都	
家具の博物館	家具の博物館だよりNo.80～81
江戸東京博物館	江戸東京博物館ニュース Vol.114～115
株式会社クマヒラ	抜萃のつづりその八十一
吉川弘文館	日本歴史5月号第876号
江東区教育委員会	江東区文化財研究紀要第21号、江東区文化財年報2019年度、江東区文化財7亀戸II・大島、ゆこうあるこう こうとう文化財まっぷ、下町文化No.288～293
江東区地域振興部 文化観光課	江東区の民俗芸能、下町文化No.294 江東区の村と町、こうとうのものづくり、特別展渋沢栄一江東～実業家栄一揺籃の地～
國學院大學博物館	國學院大學博物館研究報告No.38
品川区立品川歴史館	変わりゆく品川の風景
鈴木信太郎記念館	鈴木信太郎記念館だより第3号～4号
成城大学民俗学研究所	民俗学研究所ニュース第132号～133号、135号
世田谷区立郷土資料館	世田谷区立郷土資料館資料館だよりNo.73～No.74、多摩川と世田谷の村々
東京都江戸東京博物館	東京都江戸東京博物館紀要第11号、調査報告書第35集モース研究
東京家政学院生活文化博物館	新たな出発点-東京家政学院生活文化博物館の30年-、東京家政学院生活文化博物館年報第30号
東京家政大学博物館	東京家政大学博物館年報令和元年度、令和2年度
東京大空襲・戦災資料センター	東京大空襲・戦災資料センターニュースNo.40
独立行政法人日本芸術文化振興会 日本博事務局	令和2年度「日本博」開催に係る効果検証報告書
豊島区立郷土資料館	生活と文化 研究紀要第30号、かたりべ136号～139号
豊島区立雑司が谷旧宣教師館	雑司が谷旧宣教師館だより第66号～第67号
府中市郷土の森博物館	府中市郷土の森博物館紀要2021年第34号、府中市郷土の森博物館だよりあるむぜおNo.136～No.139
早稲田システム開発株式会社	MAPPS press No.16、No.17、ミュージアムインタビューCase170～173、デジタルアーカイブケーススタディ Case19～20

早稲田大学考古学会	古代第 148 号
早稲田大学史学会	史観第 184 号、185 号
(公財)石橋財団アーティゾン美術館	アーティゾン美術館研究紀要 2021
神奈川県	
一般社団法人 明智継承会	明智継承会～ときの便り～4月号、5月号
(公財)馬の博物館	秋季特別展鞍上にて駆ける近代、特別展「サムライアーマー」図録
神奈川県立金澤文庫	金澤文庫研究第 345 号～第 347 号
鎌倉文化研究会	鎌倉 130 号
川崎市市民ミュージアム	川崎市市民ミュージアム紀要第 33 集、第 34 集、被災収蔵品レスキューの記録集 2019.10.12
平塚市博物館	2020 平塚市博物館年報No.44、平塚市博物館研究報告 2020 年度自然と文化 No.44
藤沢市教育委員会	藤沢市文化財調査報告書第 56 集
藤沢市文書館	「歴史をひもとく藤沢の資料」別巻中世文書
横浜市歴史博物館	横浜の仏像－しられざるみほとけたち、企画展関連図書「戦後大衆文化史の軌跡」、横浜市歴史博物館紀要第 25 号、横浜市歴史博物館調査研究報告 Vol.17、横浜市歴史博物館資料目録第 29 集
新潟県	
柏崎市立博物館	柏崎市立博物館館報第 35 号
十日町市博物館	十日町市博物館年報第 7 号、常設展案内ガイド
長岡市立中央図書館文書資料室	長岡あーかいぶ第 19 号、長岡市史双書No.60 古書四文荘・反町茂雄と長岡
石川県	
石川県立美術館	石川県立美術館だより第 451 号～第 462 号
福井県	
敦賀市立博物館	敦賀市立博物館年報第 6 号(平成 29・30 年度合併版)、敦賀市立博物館令和二年度研究紀要第三十五号
福井県立恐竜博物館	福井県立恐竜博物館紀要No.20、年報第 21 号
福井県立美術館	福井県立美術館研究紀要第 13 号・年報令和 2 年度
福井県立若狭歴史博物館	館報令和 2 年度
長野県	
飯田市美術博物館	飯田市美術博物・館飯田市上郷考古博物館年報第 30 号、竜丘児童自由画-自由の丘の熱き記憶-、飯田市美術博物館・飯田市上郷考古博物館 2021.4-

	2022.3、飯田市美術博物館研究紀要第 31 号 2021 年、没後 110 年特別展菱田春草-故郷につどう珠玉の名画-、飯田市美術博物年報第 31 号
長野市立博物館	博物館だより第 115 号～第 117 号、第 64 回特別展信州ゆかりの作仏聖-弾誓派から円空・木喰へ、第 63 回特別展生き仏が信濃にやって来た-念仏行者徳本を迎えた人々-、長野市博物館紀要第 22 号（人文系）、長野市立博物館収蔵資料目録民俗 7 千曲川流域の漁具
松本市立博物館	あなたと博物館松本市立博物館ニュースNo.234～No.239
岐 阜 県	
各務原市歴史民俗資料館	かかみがはら百科+プラスNo.1、かかみがはら百科No.2
岐阜県博物館	岐阜県博物館報第 44 号、岐阜県博物館調査研究報告第 41 号
岐阜市歴史博物館	岐阜市歴史博物館研究紀要第 25 号 2021 年、博物館だよりNo.08～No.110、近世能装束の世界用の美－武家貴族の美意識
岐阜関ヶ原古戦場記念館	企画展「物語る戦国合戦-美濃の刀剣-」、令和 3 年度秋季企画展「竹中半兵衛と重門」、令和 2 年度岐阜関ヶ原古戦場記念館年報第 1 号
内藤記念くすり博物館	日本人を苦しめた感染症と新型コロナウイルス感染症
静 岡 県	
駿府博物館	駿府博物館 50 周年所蔵名品図録
沼津市歴史民俗資料館	資料館だより Vol.45 No.4（通巻 229 号）～Vol.46 No.3(通巻 232 号)、沼津市博物館紀要 45、国指定重要文化財沼津内浦・静浦及び周辺地域の漁撈用具 I 一覧表、国指定重要文化財沼津内浦・静浦及び周辺地域の漁撈用具 II 図集、国指定重要文化財沼津内浦・静浦及び周辺地域の漁撈用具 III 解説(概要)1
浜松市博物館	浜松市博物館報第 33 号、浜松市博物館特別展浜松城-築城から現代へ-
富士山かぐや姫ミュージアム	博物館だより赫夜-かぐや-78 号～79 号、企画展トイレの紙さま～おしりふきいまむかし～
愛 知 県	
愛知県美術館	曾我蕭白奇想ここに極まれり
熱田神宮宝物館	熱田神宮宝物館だよりNo.241～No.245、足利将軍家・三英傑と熱田神宮
安城市歴史博物館	安城市歴史博物館研究紀要第二十五号、年報第 30 号令和 2 年度、れきしみちNo.121～No.124、企画展安城の今昔 3 お米のモノがたり-知恵と工夫のむかしの道具、特別展加賀本多家-その歴史と至宝-、企画展「THE 三河 MANZAI」、特別展女子のたしなみ～変わりゆく意識とくらし～
岡崎市美術館博物館	至宝煌めく岡崎の文化財

(公財) 瀬戸市文化振興財団	文明開化とせとやき-近代前期の瀬戸窯と美濃窯-
知立市歴史民俗資料館	知立市歴史民俗資料館年報令和二年度、企画展時を切り取る近代の絵はがき、市制 50 周年企画展市制のしかれた頃の知立
徳川美術館	AOI 葵第 119 号~第 122 号
豊橋市二川宿本陣資料館	街の移ろい地図と絵葉書にみる豊橋の明治・大正・昭和
名古屋市博物館	名古屋市博物館だより第 232 号
南山大学人類学博物館	南山大学人類学博物館紀要第 40 号
半田市立博物館	令和 2 年度半田市博物館 年報・紀要
三重県	
亀山市歴史博物館	亀山市史 美術工芸編、第 37 回企画展鈴鹿関-奈良時代の国家戦略-
鈴鹿市考古博物館	令和元年度版鈴鹿市考古博物館年報第 22 号
鳥羽水族館	スーパーアクアリウム夏・79 号、冬・80 号
明和町斎宮跡・文化観光課	史跡斎宮跡令和元年度現状変更緊急発掘調査報告書、さいくうあと通信第 33 号
滋賀県	
安土城考古博物館	令和 3 年度春季特別展びわ湖と城信長・秀吉・家康の湖上支配、令和 3 年度秋季特別展公益財団法人滋賀県文化財保護協会設立 50 周年記念黎明、第 64 回企画展発掘された近江関津遺跡と関津城跡、令和 2 年度春季特別展信長と光秀の時代 戦国近江から天下統一へ、紀要第 26・27 号合併号、紀要第 28 号、平成 31 年度・令和元年度年報、令和 2 年度年報、おおてみち第 116 号~119 号
近江渡来人倶楽部	近江渡来人倶楽部創立 20 周年記念誌
近江八万四総合政策部文化観光課	近江八幡の歴史第 9 巻地域文化財
大津市歴史博物館	大津歴博だより No.122~125、大津市歴史博物館 研究紀要 26、大津のどうぶつ博物館 パンフレット
草津市教育委員会	令和元年度柳遺跡発掘調査報告書、草津市文化財調査報告書 129 令和元年度榊差遺跡・榊差古墳群発掘調査報告書、草津市文化財調査報告書 133 草津市文化財年報 28-令和元年度事業年報-
草津宿街道交流館	草津宿日和 Vol.12~13
甲賀市教育委員会	甲賀市文化財報告書第 35 集信楽焼の製造技術民俗文化財調査報告書、信楽焼の製造技術民俗文化財調査報告書資料編

(公財) 滋賀県文化財保護協会	おうみ文化財通信 Vol.47～50、紀要設立 50 周年記念号、滋賀県埋蔵文化財地域展Ⅲ米原市編 2 縄文人のアートとキッチン
(公財) 膳所焼美術館	膳所焼美術館だより第 31 号
(公財) びわ湖芸術文化財団	滋賀県芸術文化祭 50 回記念誌湖国と文化 179 号
(公財) 日本習学教育財団 観峰館 湖東地区まちづくり協議会	観峰館紀要第十六号、文人の行き交う街～近江商人が紡いだネットワーク～ 東近江市湖東地区の文化財年報第 7 号
三方よし研究所	三方よし 47 号～48 号
サンライズ出版	情報誌 Duet139 号特集滋賀県立美術館リニューアルオープン！
滋賀県立公文書館	歴史文書が語る湖国 明治・大正・昭和の滋賀県、滋賀県のアーカイブズ-滋賀県立公文書館だよりNo.10、11
滋賀県税理士協同組合 滋賀県文化財保護課文化財活用推進室	きらり淡海No.58 滋賀税協だより 本当はスゴイ！滋賀の文化財、滋賀のあゆみ分かる歴史年表、知る・守る・活かす滋賀の宝わたしたちの文化財
滋賀県文化スポーツ部文化芸術振興課	湖国と文化 176 号～178 号
滋賀県平和祈念館	滋賀県平和祈念館年報第 9 号
滋賀県野洲市教育委員会	市三宅東遺跡発掘調査概要報告書、令和 2 年度野洲市文化財調査概要報告書
滋賀県立大学	滋賀県立大学学芸員課程報告書第 24 号人間文化第 52 号、人間文化 2021.10 vol.51
滋賀県立美術館	滋賀県立近代美術館研究紀要第 12 号、2021.6.27 Renewal Open、野口謙蔵生誕 120 年展
滋賀県立琵琶湖文化館	滋賀県立琵琶湖文化館研究紀要第 37 号
滋賀大学経済学部附属資料館	近江から見る流行病(はやりやまい)と近江の薬
志賀谷自治会・米原市教育委員会	米原市指定文化財調査報告志賀神社華の頭
成安造形大学附属近江学研究所	近江通信紙 Vol.25
総本山 園城寺	三井寺 Vol.194～196 号
大本山 永源寺	禅仏教の信心
高島歴史民俗資料館	高島市立資料館/近江聖人中江藤樹記念館館報(年報・紀要) 令和 2 年度
多賀町立文化財センター	多賀町埋蔵文化財発掘調査報告書第 24 集 敏満寺遺跡総合調査報告書史料編、多賀町埋蔵文化財発掘調査報告書第 24 集 敏満寺遺跡総合調査報告書、男鬼入谷城跡 現地調査報告書、多賀町埋蔵文化財調査報告書第 24 集敏満寺遺跡
多賀町教育委員会	TAGA

長浜市市民協働部 歴史遺産課	令和元年度長浜市文化財保護年報
長浜市長浜城歴史博物館	企画展「竹生島弁才天一仏から神へ、その信仰の展開」、企画展「藤岡和泉 -ユネスコ無形文化遺産・長浜曳山を造った大工のすべて-」、長浜曳山祭 壽山曳山・懸装品修理報告書、国友藤兵衛(一貫斎)家調査報告書
長浜市歴史遺産課	長浜市埋蔵文化財調査資料第179集 内保遺跡第68次発掘調査報告書
「番方講由緒」復刻版(二) 編集委員会	「番方講由緒」復刻版(二)
彦根城博物館	彦根城博物館だより No.133～136、中川禄郎 -井伊直弼を支えた儒学者、企画展「奇才の絵師 張月樵-彦根～京～名古屋への道～」、日本の刀装 -刀を飾る技と美-、彦根城博物館 年報 令和2年度
びわこ学院大学	滋賀県の町なみ ～地域の歴史と生活の器を知る～
兵主大社	兵主大社御鎮座老阡三百年記念 よみがえった幻の蕪 新兵主蕪への挑戦
米原市教育委員会	米原市文化財ニュース 佐加太 第49号～第50号、近江国中山道柏原宿300年の蓄積 -柏原宿萬留帳(4)-
三井寺	季刊誌「三井寺」2022年冬号 Vol.197
守山市 今宿自治会	今宿史誌
守山市教育委員会	守山市文化財調査報告書 令和元(平成31)年度国庫補助対象遺跡発掘調査報告書、下之郷遺跡確認調査報告書 XII -第115・117次調査報告書-
守山市立埋蔵文化財センター	市制施行50周年記念 発掘調査50年のあゆみ
野洲市教育委員会	令和2年度野洲市内遺跡発掘調査年報
野洲市教育委員会文化財保護課	令和2年度 野洲市埋蔵文化財調査概要報告書、令和3年度 野洲市内遺跡発掘調査年報
野洲市歴史民俗博物館	大岩山銅鐸の形成 近畿式銅鐸と三遠式銅鐸の成立と終焉、野洲市歴史民俗博物館研究紀要(銅鐸博物館)第25号 2021.3
山本喜三雄	滋賀県栗東市 岡の歴史 田楽の里の歴史
(有)楽浪文化財修理所	文化財修理報告書 Vol.19
栗東市教育委員会	5世紀近江の盟主～椿山古墳の実像に迫る～
栗東市文化協会	文集 蒼湖 No.46
京 都 府	
(一社)国宝修理装演師連盟	竹紙の現在と文化財修理
大谷大学	2020年度 大谷大学 博物館学課程年次報告書
大谷大学博物館	大谷大学博物館2021年度特別展 東本願寺と京都画壇
大山崎町歴史資料館	第29回企画展 「大山崎神人と豊臣秀吉」-「井伊家文書」の世界-

亀岡市文化資料館	亀岡市文化資料館報 第12号、第36回特別展示 「光秀その後の亀岡」、第37回特別展 亀岡の名宝
京都国立博物館	学叢第43号
京都市学校歴史博物館	博物館年報 第22号・京都市学校歴史博物館紀要 第8号 (合冊)、 「美術を作る・見る・語る -美術と社会のつながりを考える-」
京都市歴史資料館	京都市歴史資料館紀要 第29号
京都大学総合博物館	京都大学総合博物館年報 令和2年度(2020年度)
京都美術史学会	京都美術史学 第2号 2021
京都府埋蔵文化財調査研究センター	もっと知りたい京都の遺跡 第9号 剣と刀
京都府立大学文学部歴史学科	綾部地域における文化資源の発掘と継承-君尾山光明寺文化財調査報告 I、京都山伏山町文書調査報告、あこのころの雲ヶ畑 -京都雲ヶ畑写真資料調査報告-、京都府立大学文学部歴史学科フィールド調査集報 第7号
京都府立丹後郷土資料館	”玉の輿”大名家の栄光と苦悩
京都文化博物館	京都文化博物館研究紀要 朱雀 第33集
(公財)京都府埋蔵文化財調査研究センター	京都府埋蔵文化財情報第140号～第141号
(公財)高麗美術館	高麗美術館報第119号～第121号
五里ごり館(城陽市歴史民俗資料館)	五里ごり館通信 第23号
寿岳文章 人と仕事天実行委員会	寿岳文章 人と仕事展
知恩院浄土宗学研究所	浄土宗学研究 第47号
同志社大学博物館学芸員課程	博物館学年報第52号
同志社大学歴史資料館	同志社大学歴史資料館 館報 第24号、岩倉忠在地遺跡Ⅲ、同志社大学歴史資料館調査研究報告第9集
花園大学史学会	花園史学第42号
佛教大学仏教学会	仏教学会紀要第26号
佛教大学歴史学部 鷹陵史学会	鷹陵史学 第47号
ふるさとミュージアム山城	南山城最後の前方後円墳 -坊主山古墳、長池古墳とその時代-
本願寺史料研究所	本願寺史料研究所報 60号～61号
向日市文化資料館	令和3年度特別展日本画家・六人部暉峰の世界
立命館大学 文学部事務室	「学芸員 NEWS LETTER」第34号
立命館大学国際平和ミュージアム	立命館平和研究 第22号、立命館大学国際平和ミュージアム 資料研究報告 第5号、立命館大学国際平和ミュージアムだより Vol.29-1(通巻84号)

～Vol.29-2(通巻 85 号)、立命館平和研究 第 23 号、国際平和ミュージアム
第 86 号

龍谷大学 龍谷ミュージアム

龍谷大学 龍谷ミュージアム 年報 (2011～2020 年度)

大 阪 府

あすとホール

泉大津市教育委員会と和歌山大学が取り組む SDGs

池田市立歴史民俗資料館

令和 3 年度特別展図録「古絵図に何が書かれている？」絵図にみる池田市域

泉大津市教育委員会

おほつ研究 Vol.13、泉大津ふるさと文化遺産を訪ねて、インスタントラー
メンの創設者安藤百福がくらしたまち泉大津、

泉佐野市立歴史館いずみさの

歴史通信いずみさの vol.33

大阪大谷大学博物館

博物館だより No.130～No.132、大阪大谷大学博物館報告書 第 68 冊 日新
誌 (一) -明治前期富田林戸長日記-

大阪くらしの今昔館

大阪くらしの今昔館ニュースあんじゅ Vol. 87 号～89 号、大阪市立住まいの
ミュージアム紀要・館報 第 19 号

大阪狭山市教育委員会

大阪狭山市文化財報告書 54「大阪狭山市内遺跡群発掘調査概要報告書 30」、
大阪狭山市文化財報告書 55「池尻中 5 号窯(陶器山 324 号窯)発掘調査報告
書、狭山池シンポジウム 2019「再発見！狭山池からのめぐみ」記録集

大阪商業大学商業史博物館

大阪商業大学商業史博物館紀要 第 22 号、大阪商業大学商業史博物館資料
目録 第 14 集、第 15 集

大阪商業大学比較地域研究所

「地域と社会」 第 24 号

大 阪 城 天 守 閣

大阪城天守閣紀要 第 45 号、大阪城天守閣復興 90 周年記念テーマ展 豊臣
時代、武将たちの風貌、元禄期の大坂城関係記録－大阪府立中之島図書館所
蔵資料

大 阪 市 立 美 術 館

大阪市立美術館紀要 第 21 号、大阪市立美術館だより Vol.196

大阪府立近つ飛鳥博物館

アスカディア・古墳の森 大阪府立近つ飛鳥博物館だより、令和 3 年度 夏
季企画展 古墳群に暮らした人たち、大阪府立近つ飛鳥博物館 館報 24 令
和 2 年度、オホーツク文化－あなたの知らない古代－

大阪府立狭山池博物館

狭山池のルーツー古代東アジアのため池と土木技術、
大阪府立狭山池博物館 研究報告 12

大 阪 歴 史 博 物 館

なにわ歴博カレンダー夏号 No.77・No.79、大阪歴史博物館 館蔵史料集 17
旧大阪市都市工学情報センター所蔵写真「大阪城とその周辺」、大阪歴史博
物館 研究紀要 第 19 号、共同研究成果報告書 15－中村順平の設計活動
と建築教育に関する研究－、令和 2 年度 大阪歴史博物館年報

大山崎町歴史資料館	大山崎町歴史資料館 館報 第24号 2017、第25号 2018、26号 2019、特別図録 山崎合戦
関西大学博物館	関西大学博物館彙報「阡陵」 第81号、関西大学博物館紀要 第27号、関西大学博物館「阡陵」 No.83
近つ飛鳥博物館 (公社) 関西経済連合会	近つ飛鳥博物館だより Vol.55、玉からみた古墳時代 経済人 2021.11 Vol.75 No.11
国立民族学博物館 史迹美術同好会	オンライントーク報告書「博物館とこども」、月刊 みんぱく 6月号 史迹と美術 919号、920号、922号
島本町教育委員会	島本町文化財調査報告書 第38集 離宮八幡宮社家 藤井家文書調査報告書、島本町文化財調査報告書 第40集 広瀬地区。百山地区・桜井地区 遺跡範囲確認調査概要報告
島本町立歴史文化資料館	島本町立歴史文化資料館 館報第12号～13号
吹田市立博物館	吹田市立博物館だより No.85～No.89、吹田市立博物館館報 No.21、令和3年度春季特別展 新芦屋古墳 -被葬者の謎にせまる-、令和3年度ミニ巡回展 流行病と新型コロナ、吹田の絵図集(附:西尾家旧蔵撰津国絵図)
太子町立竹内街道歴史資料館	太子町立竹内街道歴史資料館館報 第22号 令和元年度、令和2年度企画展図録 叡福寺 聖徳太子御傳絵-近代絵画にみる聖徳太子-
東大阪市立郷土博物館	鍋釜竈-煮炊き具のあゆみ-
八尾市立歴史民俗博物館	八尾市立歴史民俗資料館 館蔵品図録 染織資料 1 辻合喜代太郎氏収集染織資料 1、八尾市立歴史民俗資料館 館蔵品図録 近代資料 1 伊藤國蔵氏絵葉書コレクション 1、令和2年度八尾市立歴史民俗資料館館報・研究紀要第32号

兵庫県

明石市立文化博物館	くらしのうつりかわり展 米づくりの春夏秋冬
尼崎市教育委員会	平成31年度(令和元年度)国庫補助事業尼崎市内遺跡発掘調査等概要報告書、尼崎市埋蔵文化財調査年報 平成24年度(1)
小野市立好古館 (公財)兵庫県まちづくり技術センター	好古館だよりNo.99～No.100、重源上人生誕900年 知られざる浄土寺の至宝 兵庫県埋蔵文化財情報誌 「ひょうごの遺跡」104号～105号
神戸市立博物館	神戸市立博物館 研究紀要 第36号、神戸市立博物館 館蔵品目録 美術の部 36、神戸市立博物館 館蔵品目録 考古・歴史の部 36
多可町教育委員会	多可町文化財報告 35「山寄上・庵垣内遺跡 山寄上・下島遺跡 鳥羽遺跡」、多可町文化財報告 36「高岸・五反田遺跡Ⅲ」

宝塚市教育委員会	市史研究紀要 たからづか 第30号
西宮市教育委員会	西宮の漁具用具調査報告書 西宮市立郷土資料館所蔵漁具用具
西宮市立郷土資料館	西宮市立郷土資料館ニュース 第51号～第53号、西宮歴史調査団年報 2018年度版、西宮歴史調査団年報 2019年度版、第36回特別展示 街道と 生きるー宿駅生瀬の歴史と文化財ー
姫路市立城郭研究室	城郭研究室年報 vol.30
姫路市立美術館	姫路市立美術館美術館だより vol.150
兵庫県立考古博物館	兵庫県立考古博物館 NEWS vol.28～vol.29
兵庫県立歴史博物館	兵庫県立歴史博物館 特別展女たちのひょうご-千姫から緒方八重まで-、兵 庫県立歴史博物館紀要 塵界 第32号、特別展 怪異と驚異ーモンスター ーたちは告げる-ガイドブック、館報 兵庫県立歴史博物館 令和元年度 (2019)、特別企画展 絵そらごとの楽しみー江戸時代の絵画からー

奈良県

(公財)元興寺文化財研究所	南都十輪院所蔵文化財総合調査報告書、華嚴宗元興寺所蔵石造物調査報告書、 元興寺文化財研究所研究報告 2020、公益財団法人 元興寺文化財研究所 要覧、元興寺文化財研究所 研究報告 2019、華嚴宗元興寺所蔵歴史資料調査 報告書
五條市教育委員会事務局	五條のあゆみ
帝塚山大学考古学研究所	帝塚山大学考古学研究所研究報告 XXIII 令和2(2020)年
帝塚山大学附属博物館	帝塚山大学附属博物館報 XVI
東大寺ミュージアム	「東大寺ミュージアムの10年」
奈良県橿原市教育委員会	橿原市埋蔵文化財調査報告 第17冊ー京奈和自動車道「御所区間」建設に 伴う発掘調査報告書ー
奈良県立橿原考古学研究所附属博物館	常設展示図録 大和の考古学、国宝高松塚古墳壁画発見50周年記念展 「よ みがえる極彩色壁画」
奈良県立美術館	奈良県立美術館年報 令和元年度、奈良県立美術館紀要 第35号
奈良県立民俗博物館	奈良県立民俗博物館 館だより 112号(Vol.46)、民俗博物館だより Vol.46 No.1
奈良市教育委員会(埋蔵文化財調査センター)	ベンシヨ塚古墳発掘調査報告書、富雄丸山古墳の発掘調査ー第5次調査ー
奈良文化財研究所	奈良文化財研究所 紀要 2021、飛鳥の考古学 2021、令和3年度秋期特別 展「屋根を彩る草花ー飛鳥の軒瓦とその文様」、奈良研論叢 第2号、奈良

文化財研究所研究報告 第 28 冊 文化財多言語化研究報告、奈良県文化財研究所研究報告第 27 冊 デジタル技術による文化財情報の記録と利活用 3
美のたより No.214 2021 春

大 和 文 華 館

和 歌 山 県

和歌山県立近代美術館

「芸術に親しもう！おでかけ美術館 第 1 回 紀南地方 坂井淑恵展「水の中」、第 2 回 紀中地方 田中秀介展「かなたの先日ふみこんで今日」

和歌山県立博物館

特別展きのくに刀剣ワールド、和歌山県立博物館 研究紀要 第 27 号、和歌山市立博物館 研究紀要 第 35 号、加太淡嶋神社展-女性・漁民の祈り、-和歌山と皇室 -宮内庁の丸尚蔵館名品展-、きのくにの宗教美術 -神仏のさまざまな姿-、和歌山県立博物館創立 50 周年記念特別展 きのくにの名宝

島 根 県

島根県立古代出雲歴史博物館

れきはく NEWS Vol.52～Vol.54

岡 山 県

岡山市オリент美術館

岡山市立オリент美術館研究紀要 32

岡山県立美術館

美術館 NEWS133 2021 SUMMER、NEWS134 2021 AUTUMN、NEWS135 2021 WINTER、岡山県立博物館 研究報告 42

広 島 県

ふくやま草戸千軒ミュージアム(広島県立歴史博物館)

ふくやま草戸千軒ミュージアムニュース第 127 号・第 129 号・第 130 号

海の見える杜美術館

資料集 引札

山 口 県

山口県立美術館

美術館ニュース「天花」第 136 号～第 137 号、山口県立美術館年報 平成 29～30 年度

徳 島 県

城下町徳島まるごと博物館事業実行委員会

寺社所蔵資料調査目録 東福寺・春日大社・観音寺・明王院

徳島市立徳島城博物館

企画展パンフレット「眠れるお寺宝物展」、企画展パンフレット「ひな人形の世界」、企画展パンフレット「徳島歴史玉手箱」、企画展パンフレット「蜂須賀三代 幕末・明治編」、企画展パンフレット「蜂須賀家のおくりもの」、特別展出品目録「住吉派の興隆と阿波徳島の画人たち」、特別展図録「住吉派の興隆と阿波徳島の画人たち」、徳島市立徳島城博物館年報」第 9 号(令和 2 年度)

香 川 県

香川県立ミュージアム NEWS TheKagawa Museum No.52、ミュージアム調査研究報告 第12号、収蔵資料目録12、空間に生きる画家猪熊弦一郎、常時展示解説シート Vol.114~123、

公益財団法人 松平公益会 高松松平家博物図譜 衆芳画譜 研究編
瀬戸内海歴史民俗資料館 瀬戸内海歴史民俗資料館解説シート Vol.R3-1~Vol.R3-4、瀬戸内海の海上生活の記録 Vol.1~3

愛 媛 県

愛媛県歴史文化博物館 令和2年度特別展図録 戦国乱世の伊予と城、 歴博だより No.105・No.107・No.108、愛媛県歴史文化博物館研究紀要 第26号、愛媛県歴史文化博物館資料目録第9集 法花津屋三引高月家資料目録、大名の船 -海の参勤交代-

高 知 県

高知県立歴史民俗資料館 高知県立歴史民俗博物館 研究紀要 第25号 2020(令和2年度)、高知県立歴史民俗博物館だより・おこうふうじつ 第112号~第114号、土佐人山本忠興と近代オリンピック、高知県立歴史民俗資料館年報 令和2年度 No.30、開館30周年記念企画展 田辺寿男の民族写真 春夏秋冬としの祭り

福 岡 県

北九州市立自然史・歴史博物館 北九州市立自然史・歴史博物館 研究報告 B類歴史 第18号
九州国立博物館 九州国立博物館 Asisge vol.60・62・63

長 崎 県

南島原市口之津歴史民俗資料館 祈りーキリスト教・渡海・病ー

大 分 県

大分県立歴史博物館 大分県立歴史博物館年報 2020、大分県立歴史博物館 研究紀要、大分県仏教美術調査報告 7 多福寺の什物、大分県歴史資料調査報告 8 正保豊前国絵図写、大分県荘園村落遺跡詳細分布調査報告書「沖代条里の調査本編」

沖 縄 県

ひめゆり平和研究所 Himeyuri and Hawaii -特別展 ひめゆりとハワイ-
沖縄県平和祈念資料館 年報 第21号、沖縄県平和記念資料館だより

(2) 資料の保管

(i) 収蔵環境管理

博物館収蔵資料の保存に万全を期し、資料の活用を通じて社会に貢献するという博物館に課せられた基本的な使命を果たしていくためには、博物館施設・設備を良好に維持管理していくことが必要だ。とりわけ、様々な博物館事業を進めていくための根幹となる資料の収蔵環境の維持に関しては、下記のような項目を実施した。

なお、現在栗東市財政再構築プログラムの一環で、歴史民俗博物館では空調機の運転を機械制御による運転ではなく学芸員監視のもとでの手動運転で実施している。

日常管理：展示室・機械室等の巡回点検・監視記録・報告、館内清掃（委託）、旧中島家住宅管理業務（委託）。

月次管理：自記式温室度計の記録紙交換。収蔵庫、展示室を含む館内巡視。

季節管理：空調機の夏冬設定切り替え（春秋）、中央監視盤スケジュール設定変更（年頭）。

資料受け入れや収蔵にかかる管理：清掃と点検を行い、必要に応じて燻蒸等の処置を行う。

(ii) 生物被害対策

博物館設備のメンテナンスや、加害生物についてのモニタリング調査、IPM 研修、博物館収蔵資料の燻蒸を行うことにより、収蔵品や展示物を適切な環境下に置き、安全に保管していくことに努めた。

(3) 資料の活用

(i) 資料貸出

資料名	員数	期間	貸出目的	貸出先
楼閣山水図襖 曾我蕭白筆 松竹梅図襖 曾我蕭白筆	各4面	R3.9～ R3.12	「曾我蕭白 奇想ここに極まれり」出品	愛媛県美術館
アケボノゾウ化石（西遊寺鳳嶺収集奇石類のうち）	2	R3.6～ R3.9	「大津のどうぶつ博物館」出品	大津市歴史博物館
曲玉問答・龍骨之弁・舍利之弁・天狗爪奇談・鏝石考写	1			
紙本墨書烏丸光広和歌詠草（永源寺文書）	1	R3.9～	「文人の行き交う街～近江商人が紡いだネットワーク」出品	(公財)日本習字教育財団 観峰館
松居遊見叟碑文（里内文庫資料）	1	R3.12		
糸車（収蔵資料番号 F0511）	1	R4.1	第一学年国語科「たぬきの糸車」の学習の参考	野洲市立中主小学校

(ii) 特別利用（閲覧・撮影・原版利用等）

資料名	員数	期間	利用目的	利用者
永源寺古文書及び永源寺関連文化財	一括	R3.4～ R4.3	キャンペーンの為の準備作業及び調査	大本山永源寺
鈎陣図（里内文庫資料 No.359-187）	1	R3.7	ワークショップの資料	近江タクシー(株)

大宝神社文書のうち 大宝天王縁起 (No.12) 大宝天王略縁起 (No.671) 大宝神社由緒 (No.1004) 大宝天王宮本地仏役位如来略縁起 (No.216) 大宝天王社記 (No.573) 天王御祭礼次第 (No.202) 天皇宮祭礼記 (No.262) 天皇祭礼記 (No.260) 今宮応天御神事覚帳 (No.219) 天王古帳之写 (No.41) 粟津天王田中恒世社縁起 (No.184) バンドウノ法 (No.313)	12	R3.4	研究活動	個人
新開4号墳出土 船形埴輪 写真	1	R3.3	シンポジウムの記録集に使用	栗東市
いしずえパネル画像 (No.16, 18, 19, 20, 30, 51, 75, 81)	8	R3.7~ R3.8	平和学習の資料	栗東市
永源寺文書(黄檗宗関係資料、法雲院関係資料)	一式	R3.4~ R4.3	調査	(公財)日本習字教育財団 観峰館
日本一の火祭り(里内文庫 No.361-54)	1	R3.4	ホームページ掲載	一般社団法人近江八幡観光物産協会
日本一の左義長祭(里内文庫 No.361-53)	1			
海内第一珍奇火祭 左義長祭(里内文庫 No.361-56)	1			
日本一の左義長祭(里内文庫 No.361-57)	1			
近江八幡左義長図会 海内第一珍奇火祭 左義長祭(里内文庫 No.361-107)	1			
下鈎遺跡出土 琴	1	R3.6	論文の参考	個人
小柿遺跡出土 琴	1			
野尻遺跡出土 琴	1			
中澤遺跡出土 筑状弦楽器	1			
十里遺跡出土 琴柱	1			
大字六地藏字限り地図(地籍図目 No.98)	1	R3.7	土地調査	栗東市
写真「草津駅前の風景」	1	R3.10	広報紙掲載	滋賀県税理士共同組合
写真「栗東町役場」	1			
秋大津まつり(里内文庫 No.361-31)	1	R3.7	書籍掲載	株式会社文生書院
出征関係写真	3	R3.8	平和学習の資料	栗東市
愛国こども貯金通帳	1	R3.7	平和学習の資料	個人
戦時色レシピ(平和のいしずえ 2014 解説パネル)	5			
電気炊飯器	1	R4.3	学習資料	近江八幡市教育委員会
ガス炊飯器	1			
栗東町地籍図	1	R3.8	教材研究	個人
滋賀県之小作誌料(里内文庫 No.22-63)	1	R3.9	滋賀県近代農村史の研究	個人
地方青年団会報ト事績(里内文庫 No.25-17)	1			
手原区永代記録(里内文庫 No.39-14)	1			
農村娯楽盆踊研究 川崎(里内文庫 No.66-38)	1			
小作証資料(里内文庫 No.71-29)	1			
手原郷倉記志(里内文庫 No.85-8)	1			
葉山村生活改善(里内文庫 No.85-12)	1			
農村休日行事(里内文庫 No.110-8)	1			
里内文庫調査稿本 郷蔵社倉資料(里内文庫 No.186-21)	1			
大正四年二月二日 村掟誓約証(里内文庫 No.269-6)	1			
栗太郡大宝村郷土誌(里内文庫 No.275-1)	1			
葉山村郷土誌 第一(里内文庫 No.275-3)	1			
葉山村郷土誌 第二(里内文庫 No.275-4)	1			
栗太郡常盤村郷土誌(里内文庫 No.277-2)	1			
北五箇荘村郷土誌(里内文庫 No.310-78)	1			
大宝神社狛犬(本殿)	1	R3.9	書籍への掲載	大宝村ふるさと絵図

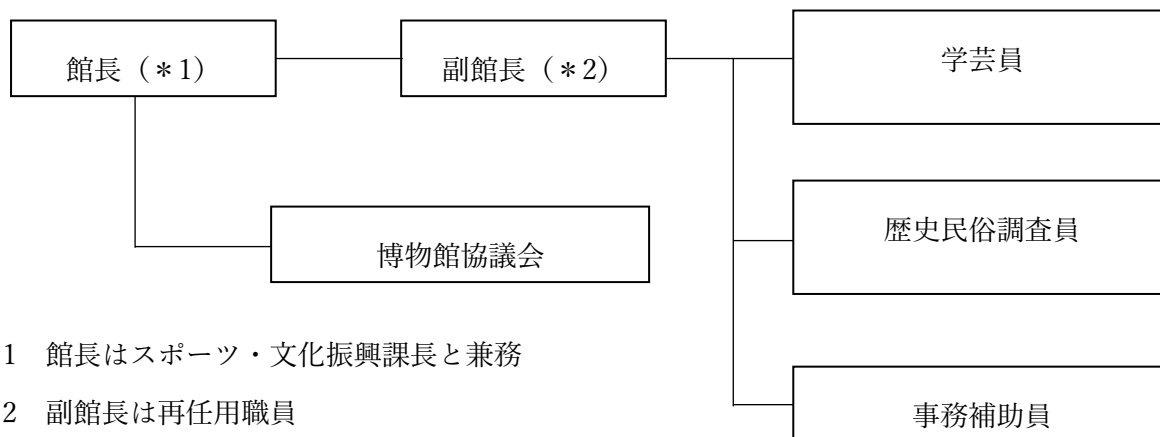
大宝神社狛犬（追来神社）	1			の会
大宝神社狛犬（稲田姫社）	1			
昭和 22 年航空写真	1			
木内石亭「百石図」写本	1	R3.10	研究発表での写真の使用と書籍等への写真掲載	個人
金勝郷土誌（里内文庫 No.275-5）	1	R3.9	論文への掲載	個人
葉山村郷土誌 第一〔郷土誌〕（葉山村）（里内文庫 No.275-3）	1			
葉山村郷土誌 第二〔郷土誌〕（葉山村）（里内文庫 No.275-4）	1			
栗太郎老上村郷土誌〔郷土誌〕（老上村）（里内文庫 No.276-2）	1			
栗太郎治田村郷土誌〔郷土誌〕（治田村）（里内文庫 No.275-2）	1			
栗太郎上田上村郷土誌〔郷土誌〕（上田上村）（里内文庫 No.277-1）	1			
栗太郎瀬田村郷土誌〔郷土誌〕（瀬田村）（里内文庫 No.276-1）	1			
栗太郎下田上村郷土誌〔郷土誌〕（下田上村）（里内文庫 No.276-3）	1			
栗太郎志津村郷土誌〔郷土誌〕（志津村）（里内文庫 No.276-4）	1			
栗太郎大宝村郷土誌〔郷土誌〕（大宝村）（里内文庫 No.275-1）	1			
栗太郎常盤村郷土誌〔郷土誌〕（常盤村）（里内文庫 No.277-2）	1			
栗太郎山田村郷土誌〔郷土誌〕（山田村）（里内文庫 No.277-3）	1			
木造菩薩坐像（宝寿寺蔵）	1	R3.9	調査	京都府教育委員会
源信氏寄進状（永源寺蔵）	1	R3.10	写真パネル展及び図録への画像掲載	岡崎市美術博物館
足利義満墨蹟額字「天恩寺」（永源寺蔵）	1	～ R3.12		
旧中島家住宅	1	R3.11	機関誌表紙にスケッチ画掲載	（公社）関西経済連合会
大字下戸山小字別地図（地籍図目録 No.86）	1	R3.10	地図訂正の参考	個人
「出庭共有文書」のうち、栗東町史編さん事業収集資料 33-002-01・31・36・39・44・58・60・68・81・82	10	R3.10	研究会テキストとして利用	栗東古文書研究会
毘沙門天立像（金勝寺蔵）	1	R3.11	冊子への写真掲載	栗東市
軍荼利明王（金勝寺蔵）	1	～		
金勝寺制札（金勝寺蔵）	1	R4.3		
小槻大社男神坐像（斜め）（小槻大社像）	1			
五百井神社像（小槻大社蔵）	1			
大宝神社狛犬（大宝神社蔵）	1			
大宝神社文書（大宝神社蔵）	1			
下味古墳調査風景	1			
里内文庫本館内部	1			
船形埴輪	1			
宮城豊盛像	1			
一ノ井中ノ井今井井筋絵図	1			
絹本著色 夏景山水図	1			
栗太郎東坂村水害につき流死人等覚帳（里内文庫 No.358-11）	1			
西遊寺鳳嶺収集奇石類および関係資料（寄託第 61 号）のうち古文書類	1	R3.10	調査	個人
二十一種珍石詩歌（里内文庫 No.137-6-4）	1			
伝木内石亭収集奇石類（里内文庫 No.400-22）	2			
大字出庭地籍図（地籍図目録 No.26）	1	R3.10	水路の確認	個人
大字出庭字限り地図（地籍図目録 No.102）	1			

江州栗太郡内六地藏村検地帳（旧和中散本舗大角家旧蔵資料）	1	R3.10	史料調査	個人
江州栗太郡六地藏村御検地帳面改帳（旧和中散本舗大角家旧蔵資料）	1			
和中散振売箱（模造品）	1			
講招牌（六地藏織田家伝来資料）	1			
国松哲男家文書（33-001）のうち従縁寺にかかわる史料（41, 80, 81, 165, 201, 202, 237, 239）	8	R3.10	調査	従縁寺
西遊寺鳳嶺収集奇石類（寄託第 61 号）	一括	R3.11	研究	独立法人国立文化財機構
石之長者木内石亭全集（里内文庫 No.396-22）	1			東京文化財研究所
木内石亭文庫（里内文庫 No.137-6）	1			保存科学研究センター
伝木内石亭収集奇石類（里内文庫 No.400-22）	2			
島林八郎兵衛出入一事件（里内文庫 No.280-8）	1	R3.11	史料調査	個人
島林八郎兵衛抗告ノ義ニ付御願書（里内文庫 No.291-104）	1			
明治八年 島林八郎兵衛引負米一件（里内文庫 No.295-64）	1			
如意輪観音画像（『栗東の文化財』より）	1	R3.11	書籍への掲載	個人
小槻大社 宮殿（『栗東の文化財』より）	1			
大笹原神社大般若経（『栗東の宗教文化』より）	1			
大正時代の目川田楽茶屋				
木内石亭像（二木長右衛門氏蔵）	1	R3.11	書籍への掲載	守山市今宿自治会
石油ランプ	1	R3.11	学習教材	湖南市
行灯（和ろうそく・灯明）	2			
ミュージアムロビーコンサート（音楽振興会）	1	R3.12	冊子への写真掲載	栗東市
絹本著色阿弥陀如来坐像（安養寺）	1			
慧極道明頂相（万年寺）	1			
市民学芸員写真（当館 市民学芸員）	1			
金胎寺阿弥陀三尊（金胎寺）	1			
田楽踊り（上砥山田楽踊り保存会）	1			
二十五菩薩面（阿弥陀寺）	1			
東方山安養寺本堂再建勸進状（東方山安養寺）	1			
蔓柏紋鞍（五百井神社）	1			
仏眼寺阿弥陀如来坐像（仏眼寺）	1			
どじょうずし（大橋自治会）	1			
薬師講お膳（薬師堂）	1			
大字小野地籍図（地籍図目録 No.44）	1	R3.12	土地調査	栗東市
大字小野水路図（地籍図目録 No.45）	1	R4.1		
大字小野字限り地図（地籍図目録 No.99）	1			
栗東市内の地籍図	1	R3.12	調査	個人
栗太志（里内文庫 No.393-2,3,5,6）	4	R3.12	調査	個人
膳所藩領絵図（里内文庫 No.3931-3）	1	R3.12 ～ R4.5	資料への掲載	㈱フォルテ森林技術経営研究所
岡山古墳出土 三角縁神獸鏡（高野神社蔵）	1	R4.3	研究	島根大学法文学部
岡山古墳出土 盤龍鏡（高野神社蔵）	1			
野帳（栗東町史編纂室収集資料 No.07-001-190）	1	R4.2	調査	個人
野帳（栗東町史編纂室収集資料 No.07-001-191）	1			
名寄合計帳（栗東町史編纂室収集資料 No.07-003-250）	1			
下戸山村小字別地図（館蔵地籍図 No.86）	1			
岸駒筆「雪中松虎図」	1	R4.2	冊子への掲載	実践女子大学
岸順堂筆「龍虎図」	1			香雪記念資料館
出庭亀塚古墳出土 仿製三角縁神獸鏡	1	R4.3	研究	島根大学法文学部
小槻大社神像大己貴命（正面）	1	R4.2	祭礼の動画作成	小杖祭り保存会
小槻大社神像落別命	1			
手原駅開通満拾年記念大福引付歳暮大売出し（里	1	R4.9～	キャンペーンで使用	一般社団法人栗東市

内文庫 No.361-66) 手原駅開設五周年記念景品付歳末大売出し (里内文庫 No.361-67)	1	R4.11		観光協会
琵琶湖近傍大絵図 (里内文庫 No.355-1)	1	R4.2～ R4.3	資料・ホームページに掲載	有限会社とーく
日本一の火祭 (里内文庫 No.361-54)	1	R4.2～ R4.3	講演会動画・配布資料に使用	一般財団法人 近江八幡観光物産協会
海内第一珍奇火祭 左義長(里内文庫 No.361-56)	1			
日本一の左義長祭 (里内文庫 No.361-57)	1			
日本一の左義長祭 (里内文庫 No.361-53)	1			
大宝神社例大祭の様子 (『まつり・祭り・祭礼』)	1	R4.3	講演会動画・配布資料に使用	栗東市
大宝神社相撲祭の様子 (『まつり・祭り・祭礼』)	1			
三輪神社春期大祭の神饌 (『まつり・祭り・祭礼』)	1			
出庭神社例祭の様子 (『まつり・祭り・祭礼』)	1			
S58 文化財展使用写真 草津線を走る SL (国道と草津線 1)	1	R4.4～ R4.5	キャンペーンで使用	一般社団法人栗東市 観光協会
草津線を走る SL (国道と草津線 2)	1			
草津線を走る SL (伊勢落付近)	1			
草津線を走る SL (伊勢落付近か)	1			
「小平井共有文書」のうち、栗東町史編さん事業 収集資料 No.23-001-001, 003, 012, 014, 023, 048,060, 065, 066, 067	10	R4.3	研究会テキストとして利用	栗東古文書研究会
明治廿九年大洪水浸水区域之図 (里内文庫 No.362-23)	1	R4.4	テレビ放送に使用	NHK 天津放送局
膳所藩領絵図(里内文庫 No.3981-3)	1	R4.3～ R4.5	書籍への掲載	株式会社吉川弘文館
塑像寂室元光像	1	R4.3	書籍への掲載	戒光祥出版株式会社
六角崇永寺領寄進状 (『永源寺文書』函 234-9)	1			
六角満高遵行状 (『永源寺文書』函 232-24)	1			
室町幕府奉行人連署奉書 (『永源寺文書』函 232-43～45)	3			
六角高頼書状 (個人蔵)	1			
金勝寺制札 (金勝寺蔵)	1			
鉤陣図 (里内文庫 No.359-187)	1			

6.組織と管理運営

(1) 組織



(2) 職員

博物館資料取扱指導員	佐々木 進
館 長	片岡 豊裕
副 館 長	加藤 宏之
学 芸 員	大西 稔子
学 芸 員	中川 敦之
歴史民俗調査員	本 多 桂
歴史民俗調査員	長瀬 祥子
事務補助員	齋藤 政美
事務補助員	野口 千晴

(3) 職員の活動

片岡 豊裕

〔職務分掌〕

歴史民俗博物館業務の統括

加藤 宏之

〔職務分掌〕

歴史民俗博物館業務の統括（館長との連絡、調整）

学芸業務への助言・一般事務等に関する指導、助言

大西 稔子

〔職務分掌〕

学芸業務（博物館資料の調査研究、収集、整理、展示、保存・管理、市民学芸員の活動支援など）

博物館の一般事務

〔執筆〕

「りっとう再発見 明治のSDGs 里内文庫」（『広報りっとう』2022年1月号）

「りっとう再発見 小平井のシル」（『広報りっとう』2022年3月号）

「《研究ノート》栗東市域の忠魂碑・奉安殿について」（『栗東歴史民俗博物館』2022年 3月）

〔館外活動〕

中川 敦之

〔職務分掌〕

学芸業務（博物館資料の調査研究、収集、整理、展示、保存・管理、博物館実習に関する事など）

博物館の一般事務

〔執筆〕

「りっとう再発見 地籍図にえがかれた近代－鉄道の開業－」（『広報りっとう』2021年5月号）

「りっとう再発見 “栗東”への第一歩－手原駅の開業－」（『広報りっとう』2021年9月号）

「特集記事 市制施行20周年 知ってる???栗東のまちの成り立ち」（『広報りっとう』2021年9月号）

「大宝地区の歴史」VOL.9～20（『コミュニティセンター大宝だより』2021年4月号～2022年3月号）

「《報告》栗東市市制施行二〇周年記念展「栗東のあゆみ」関連企画 歴史文化財講座「祈りのちから－五百井神社の信仰－」の開催について」（『栗東歴史民俗博物館紀要 第28号』2022年3月）

〔館外活動〕

草津市観光ボランティアガイド協会「第80回草津ハイキング（JR草津沿線をおく）」講師（6月5日）

第5期栗東100歳大学カリキュラム「地元の歴史」講師（7月20日）

本野 桂

〔職務分掌〕

学芸業務（博物館資料の調査研究、収集、整理、展示、博物館教室、勤労体験学習などに関する事など）

〔執筆〕

「りっとう再発見 出征幟」（『広報りっとう』2021年7月号）

「《資料紹介》「神の池」工事の記録－小平井共有文書補遺－」（『栗東歴史民俗博物館紀要第28号』2022年3月）

長瀬 祥子

〔職務分掌〕

学芸業務（博物館資料の調査研究、収集、整理、展示など）

齋藤 政美・野口 千晴

〔職務分掌〕

博物館の一般事務の補助（受贈図書・ポスター等の受け入れ・整理、博物館図録の在庫管理など）

(4) 博物館協議会

(i) 委員

会長

西尾 悦子（元治田東主任児童委員）

副会長

月野 みつ（社会教育講座講師）

委員

宇野 日出生（栗東市文化財審議会委員）

大西 洋子（栗東音楽振興会理事）

大橋 信弥（元滋賀県立安土城考古博物館学芸課長）

奥野 初恵（栗東市社会教育委員）

川那部 隆徳（栗東市立治田東小学校長）

國賀 由美子（大谷大学文学部歴史学科教授・大谷大学博物館長）

澁江 善光（栗東歴史民俗博物館市民学芸員の会会長）

鈴木 元彦（栗東市文化協会副会長）

(ii) 協議事項

第 52 回 *ただし書面開催、議案資料送付 10 月 1 日、決議書提出締切 10 月 15 日（金）

- 協議事項
- (1) 会長及び副会長の選出
 - (2) 令和 3 年度博物館事業（上半期）について
 - (3) 令和 3 年度博物館事業（下半期）について

第 53 回 *ただし書面開催、議案資料送付令和 4 年 2 月 1 日、決議書提出締切 2 月 11 日（祝・金）

- 協議事項
- (1) 令和 3 年度博物館事業について
 - (2) 令和 4 年度博物館事業について

(5) 決算

歳入

歳入(単位:円)	204,685
歴史民俗博物館施設使用料	3,000
歴史民俗博物館図録頒布代等	201,685

歳出

歳出(単位:円)	53,369,212	
職員給与費	17,511,048	
給料	7,939,500	
職員手当等	5,655,477	
共済費	3,916,071	
資料調査事業	6,292,191	
報酬	会計年度任用職員報酬	4,101,144
職員手当等	会計年度任用職員手当	871,492
共済費	837,370	
旅費	371,731	
需用費	73,694	
企画展等開催事業	516,991	
報償費	40,500	
旅費	4,120	
需用費	472,371	
	消耗品費	117,895
	食糧費	2,190
	印刷製本費	300,586
	修繕料	51,700
博物館管理運営経費	29,048,982	
報酬	委員等報酬	1,643,224
	会計年度任用職員報酬	1,561,824
報償費	博物館資料取扱指導員謝礼	121,600
旅費	104,012	
需用費	18,134,872	
	消耗品費	228,123
	燃料費	2,800
	印刷製本費	259,930
	光熱水費	11,038,299
	修繕料	6,605,720
役務費	通信運搬費	183,790
委託料	施設維持管理委託料等	7,567,932
使用料及び賃借料	複写機使用料等	1,008,172
備品購入費	227,040	
負担金、補助及び交付金	日本博物館協会会費等	58,340

(6) 入館者数

	入館者数			合計	有料入館者数	研修室等利用者数	旧中島家住宅入館者数	人数/日数	開館日数
	一般	高・大生	小・中生						
4月	261	2	21	284	0	0	54	11.36	25
5月	261	3	118	382	0	153	201	23.88	16
6月	340	3	30	373	0	0	138	14.35	26
7月	268	0	65	333	0	29	76	19.59	17
8月	284	48	87	419	0	62	119	16.76	25
9月	0	0	0	0	0	0	0	0.00	0
10月	421	0	100	521	0	108	185	19.30	27
11月	756	3	404	1,163	0	883	530	52.86	22
12月	190	1	12	203	0	28	42	14.50	14
1月	144	1	34	179	0	11	51	7.78	23
2月	182	16	16	214	0	25	69	9.30	23
3月	186	0	29	215	0	0	69	12.65	17
合計	3,293	77	916	4,286	0	1,299	1,534	18.24	235

年報 令和 3 年度

編集 栗東歴史民俗博物館

〒520-3016

滋賀県栗東市小野 223-8

TEL 077-554-2733 / FAX 077-554-2755