

# お知らせ版

2017  
12



発行 / 栗東市役所 編集 / 市民政策部 広報課  
☎ 077-553-1234 (代表) FAX 077-554-1123 (代表)  
〒520-3088 滋賀県栗東市安養寺一丁目13番33号 <http://www.city.ritto.lg.jp/>

**今月の** 納税など…介護保険料7期・固定資産税4期・国民健康保険税7期・市営住宅使用料12月分  
上下水道料金…葉山・葉山東(栗東ニューハイツ、六地藏団地を除く)・大宝・大宝東・トレセン内厩舎・観音寺  
行政相談…11日(月)・20日(水) 9:00～12:00 場所：なごやかセンター 相談室

## お知らせ 12月議会は4日に開会

平成29年12月定例会は、12月4日から22日までの19日間の会期で行う予定です。

本会議および委員会審査は、どなたでも自由に傍聴できます。なお、開会時間は9:30です。※事情により日程が変わることがあります。

12月4日(月)	本会議(議案上程など)
11日(月)～13日(水)	本会議(個人質問)
14日(木)・15日(金)	予算常任委員会
18日(月)・19日(火)	総務・環境建設・文教福祉各常任委員会
22日(金)	本会議(委員長報告・採決)

問合せ…議会事務局  
☎ 551-0137 FAX 551-0146

## 募集 納税通知書等の封筒の 広告掲載企業等募集

市では、納税通知書などの送付用封筒の裏面に広告を掲載していただける事業所、団体などを募集します。

予定数量…約8万通(うち市内:約7万通、市外:約1万通)

広告掲載料…最低募集価格10万円  
使用予定期間…

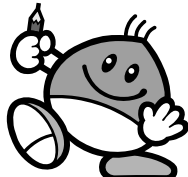
平成30年5月～平成31年4月  
募集期間…12月1日(金)～20日(水)

(土・日・祝日を除く) 8:30～17:15  
広告主の決定方法…申込者の広告内容を審査の上、広告掲載料が最も高い申込者を掲載者とします。

※内容などにより掲載できない広告があります。

※詳しくはお問合せいただくか、市ホームページをご覧ください。

問合せ…税務課  
☎ 551-0105  
FAX 551-2010



## 募集 市職員採用

採用年月日…平成30年4月1日

受験手続…申込用紙は、総務課に請求してください。郵便請求は封筒の表に「採用試験申込用紙請求(受験職種を明記)」と朱書きし、返信用封筒(角型2号に120円切手を貼り、宛先を明記)を同封してください。

申込期間…12月1日(金)～26日(火)(土・日を除く)の8:30～17:15

※郵送の場合は、締切日までに到着分のみ有効

※受験資格の詳細などはお問合せください。

職種	人数	職務内容	試験詳細
①行政職(心理判定員)	1人程度	心理判定、相談などに関する業務および関連する行政事務	<b>【第1次試験】</b> 期日…1月28日(日) 場所…栗東市役所 試験方法… ①②教養試験(大学卒業程度)・専門試験(①のみ) ③教養試験(短期大学卒業程度)・専門試験 <b>【第2次試験】</b> 日時、場所などは、第1次試験合格者に通知
②土木職(土木・建築)	各1人程度	土木などに関する計画・設計・監督などの行政事務	
③保健師職	1人程度	保健指導業務および関連する行政事務	

申込み・問合せ…〒520-3088(住所記入不要) 栗東市役所 総務課 人事・給与係  
☎ 551-0103 FAX 554-1123

## 募集 パブリックコメント 意見募集

### ◆第5期栗東市障がい福祉計画(案)

市では、「障害者総合支援法」・「児童福祉法」に基づく、障がい福祉サービス・障がい児通所支援などのサービス提供体制の確保、ならびに事業の円滑な実施のための上記案に対する意見を募集します。

募集期間…12月25日(月)～1月19日(金)

問合せ…障がい福祉課

☎ 551-0113 FAX 553-3678

### ◆第7期高齢者福祉計画・介護保険事業計画(案)

市では、「老人福祉法」・「介護保険法」に基づき、高齢者福祉施策の方向性を明らかにするとともに、介護保険事業の事業量・保険料・サービスの供給量確保のための上記案に対する意見を募集します。

募集期間…12月25日(月)～1月19日(金)

問合せ…長寿福祉課 高齢福祉係

☎ 551-1940 FAX 551-0548

### ◆栗東市立地適正化計画(素案)

市では、居住機能や医療・福祉・商業など都市機能の立地と公共交通が連携した上記計画の策定に取り組んでいます。素案についての意見を募集します。

募集期間…12月25日(月)～1月19日(金)

問合せ…都市計画課

☎ 551-0116 FAX 552-7000

### ◆第3期栗東市地域福祉計画(案)

市では、本市における地域福祉を推進するための施策展開の基本となる上記案に対する意見を募集します。

募集期間…12月25日(月)～1月19日(金)

問合せ…社会福祉課

☎ 551-0118 FAX 553-3678

資料の閲覧場所…担当課、市ホームページ、情報公開コーナー(庁舎1階)、各学区コミセン

お知らせ

## マイナンバーカードを申請しませんか

### ◆マイナンバーカードのメリット

- ①本人確認の身分証として利用
- ②コンビニで証明書の取得ができる
- ③マイナンバーの証明書類として利用
- ④e-Taxなど各種サービスの利用



### ◆本人ご家族がパソコンやスマートフォンをお持ちでない人は、申請のお手伝いをします

総合窓口課設置のタブレット端末を使って、オンライン申請ができます。操作など職員が申請補助します。(写真も端末で撮影できます。)

期間…12月5日(火)～翌2月28日(水) (土・日・祝を除く) 8:30～17:15  
12月24日(日) 8:30～17:15

持ち物…交付申請書 (通知カードの下に添付されているはがきサイズ (通知カードを受け取った日以降に氏名や住所を変更した人は、変更手続きの際に受け取ったA4サイズ) のもの)

※交付申請書がない場合は、下記へお問合せください。

### ◆マイナンバーカードをすでに申請されている人は・・・

準備が出来したい「交付通知書」を送付しますので受け取りにお越しくください。

休日交付日時…12月24日(日)8:30-16:30

問合せ…総合窓口課 ☎ 551-0110 FAX 553-0250

お知らせ

## 北朝鮮人権侵害問題啓発週間 12月10日～16日

平成18年6月に「拉致問題その他北朝鮮当局による人権侵害問題への対処に関する法律」が施行され、毎年12月10日から16日までの1週間を「北朝鮮人権侵害問題啓発週間」と定められました。

拉致問題は、我が国の差し迫った国民的課題であり、この解決を始めとする北朝鮮当局による人権侵害問題への対処が、国際社会を挙げて取り組むべき課題とされる中、この問題について関心と認識を深めていくことが大切です。

問合せ…人権政策課

☎ 551-0108 FAX 554-1123

お知らせ

## 成年後見制度 出張相談会

認知症でお金の管理が心配な高齢者や、障がいにより判断能力が十分でない人が、安心した生活が送れるよう、成年後見制度の仕組みや手続きの方法などが相談できます。

日時…12月14日(木) 13:30-16:00  
(受付は 15:30 まで)

場所…市役所2階 第2会議室

対象…栗東・草津・守山・野洲市在住の人

相談料…無料 予約…不要

問合せ…長寿福祉課 高齢福祉係  
☎ 551-1940 FAX 552-9320

お知らせ

## 国民年金保険料の納付は 便利・安心・確実な口座振替で

口座振替は、保険料が自動的に引き落とされるため、金融機関などに行く手間も省け、納め忘れもなく便利です。

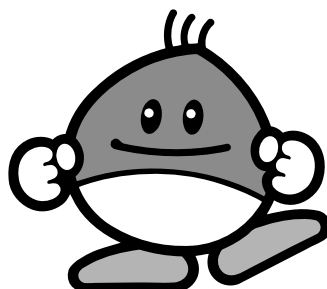
また、当月分の保険料を当月末に引落すことにより月々50円割引になる早割制度や現金納付よりも割引額が多く大変お得な6か月前納・1年前納・2年前納があります。

口座振替をご希望の人は、納付書または年金手帳、通帳、金融機関届出印をお持ちの上、希望の金融機関または草津年金事務所、市役所保険年金課へお申し出ください。

平成30年4月分からの6か月前納、1年前納、2年前納の申込は、平成30年2月末までです。(クレジットカードでも「2年前納」を行えるようになりました。)詳しくは問合せ先へご連絡ください。

問合せ…草津年金事務所 国民年金課

☎ 567-2220 ナビダイヤル  
FAX 562-9638 (電話相談が困難な人のみ)  
保険年金課 年金係  
☎ 551-0112 FAX 553-0250



お知らせ

## 障害者控除対象者認定書

障がい者手帳の交付を受けている人は、税の申告時に手帳を提示することで、所得税や住民税の障害者控除を受けることができます。

障がい者手帳がない人でも、市に申請をし、「障害者控除対象者認定書」の交付を受けると、税の申告時に、本人またはその扶養者が、障害者控除を受けることができます。

対象…市内に住所のある介護保険の要介護認定を受けている65歳以上の人で、知的障がい者や身体障がい者に準ずる障がいがある人。※要介護認定を受けている人でも障害者控除の対象にならない場合があります。

申請方法…申請書(担当課設置、市ホームページに掲載)を直接または郵送で下記へ。※障害者控除対象者認定書は、申請時に即日交付不可。平成29年分の確定申告で使用する場合は、12月中に申請してください。

※この申請は、障がい者手帳の交付申請とは全く関係ありません。

申請・問合せ…〒520-3088 (住所記入不要)  
栗東市役所 長寿福祉課 高齢福祉係  
☎ 551-1940 FAX 552-9320

お知らせ

## 育児・介護休業法の改正

子育てをしながら働き続けられるよう、仕事と家庭の両立は大変重要です。平成29年10月1日から、改正育児・介護休業法がスタートしました。その内容は次のとおりです。

- ①育児休業期間が、保育所などに入所できないなど一定の場合には、子が1歳6か月経過後、2歳になるまで再延長できます(この場合、育児休業給付金も2歳まで受給できます)。
- ②事業主は、労働者またはその配偶者が、妊娠・出産したことを知ったときに、当該労働者に対し、個別に、育児休業などに関する制度を知らせよう努めることが必要です。
- ③事業主は、未就学児を養育する労働者が働きながら子育てしやすいよう、育児に関する目的のために利用することができる制度を設けるよう努めることが必要です。

問合せ…滋賀労働局雇用環境・均等室  
☎ 523-1190

☎ <http://shiga-roudoukyoku.jstse.mhlw.go.jp/>

**お知らせ** 平成30年度入札参加資格審査申請受付

次の業種について、平成30年度の入札参加資格審査申請受付（登録）を行います。

各業種の受付日や時間・場所、事前登録や要領・申請書類などの詳細は、情報公開コーナー（市役所1階）、市ホームページで確認してください。

**【受付業種】**

- 物品・役務関係(平成30・31年度分)
  - 管理業務〔メンテナンス〕関係(平成30・31年度分)
  - 建設工事・建設コンサルタント関係(平成30年度分) ※市内は毎年申請
- 問合せ…契約検査室

☎ 551-0308 FAX 554-1123

**お知らせ** いけがき設置補助

本市では、まちの景観を良くし、住みよい街づくりを推進するため、「いけがき」を設置する住民に対し、一定の条件のもとに経費の一部を補助する「いけがき設置奨励補助」を行っています。

前面道路の幅員、石垣・樹木の高さ、樹木の種類などの条件がありますので、補助を希望する場合は事前にお問合せの上、生垣の設置前に申請してください。

**補助金額…**

- ・新設の場合：2,000円 / 延長1m (最高金額5万円)
- ・ブロック塀などを取り壊して設置する場合：3,000円 / 延長1m (最高金額7万5千円)

※1m未満の端数は切り捨て

※いけがきを設置した後は、樹木の健全な育成・管理に努めいただきますようお願いいたします。

申請・問合せ…都市計画課

☎ 551-0121 FAX 551-7000

**お知らせ** 京都マラソン2018  
ノーマーカーデーにご協力

京都マラソンは長時間にわたり道路を使用するため、京都市内全域で渋滞の発生が予想されます。ご不便をおかけしますが、緊急車両・路線バスの運行確保のため、自家用車の使用を控え、公共交通機関をご利用ください。

日時…平成30年2月18日(日) 9時開始

問合せ…京都市市民スポーツ振興室

☎ 075-366-0314

**お知らせ** 12月4日～10日は  
「第69回人権週間」

みんなで築こう 人権の世紀  
～考えよう 相手の気持ち 未来へ  
つなげよう 違いを認め合う心～  
人権週間を身近な人権を考える機会ととらえ、家庭や職場、学校で、家族や友だち、同僚と人権について考えてみませんか。

**◆人権週間における啓発活動**

●「人権文化事業」

講演「差別意識のルーツを探る」

～ケガレと日本人～

日時…12月6日(水) 19:30～21:00

場所…ささら 中ホール

講師…井沢元彦さん(作家)

●人権週間啓発作品展(市役所ロビー)

●人権啓発作品の募集 ほか

問合せ…人権政策課

☎ 551-0108 FAX 554-1123

**お知らせ** 図書館(本館)に「小型家電回収ボックス」を設置

資源の有効利用と環境汚染防止のため小型家電のリサイクルにご協力ください。回収できる家電のサイズは回収ボックスの投入口(28cm×17.5cm)に入るものになります。

本市は東京2020大会のメダルをつくる「都市鉱山からつくる!みんなのメダルプロジェクト」にも参加しています。

設置日…12月1日(金)

設置場所…図書館(本館)

利用時間…図書館の開館時間内

※投入口より大きい家電は年2回程度実施する「集団回収」で回収します。「集団回収」の実施時期・場所などは、広報・ホームページなどでお知らせします。

問合せ…環境政策課

☎ 551-0341 FAX 554-1123

**お知らせ** 福祉医療費助成制度

市では、下記の対象者に福祉医療費の助成を行っています。(制度によって所得要件、居住要件などの条件があります。)

制度の種類	対象者
乳幼児	0歳～小学校入学前
子ども入院医療	小・中学生(入院のみ。申請による払い戻し。福祉医療費受給券を使って支払われた自己負担分も払い戻しができます。)
障がい者(児)	身体障がい者手帳1～3級、療育手帳重度・中度、特別児童扶養手当 1級
ひとり親家庭	18歳未満の児童を扶養している母子家庭、父子家庭
高齢者(65～74歳) (注)	住民税非課税世帯(本人、配偶者、扶養義務者がすべて住民税非課税)
ひとり暮らし寡婦・ひとり暮らし高齢寡婦(注)	かつて母子家庭の母で、ひとり暮らしの状態が1年以上継続

(注)…後期高齢者医療保険に加入されている人および昭和19年4月1日以前に生まれた人は、健康保険(高齢受給者証)の自己負担割合が1割(現役並み所得者は3割)のため、この制度の助成対象ではありません。

※受給券をお持ちでない人で制度に該当すると思われる場合は、制度ごとに条件が異なりますので、お問合せください。(「子ども入院医療費」の受給券はありません。)

※子ども入院医療はいったん自己負担分を支払ったあとに、領収書などの必要書類を添えて市役所で申請することにより、後日、指定された口座に振り込まれます。必要書類はお問合せください。

問合せ…保険年金課 福祉医療係 ☎ 551-0316 FAX 553-0250

**お知らせ** ビジネスチャンス拡大「りっとう元気力向上相談会」

市内で事業を営んでいる人、創業をお考えの人向けに、無料で何度でも相談可能な「りっとう元気力向上相談会」を開催しています。

滋賀県よろず支援拠点と連携し、経営や創業に関する多様な相談に、ファイナンシャル・プランナー、中小企業診断士、税理士、カラーコーディネー

ターなど各種専門家が対応します。まずは、お気軽にお申込みください。

日時…毎月第4月曜日

10:00～11:00、11:00～12:00の2枠

※事前予約制※別日程での相談可

場所…市役所 会議室

申込み・問合せ…商工観光課

☎ 551-0236 FAX 551-0148

**お知らせ** 水道管の凍結にご注意ください

- ◆水道管の凍結を防ぐには
  - 布や毛布など保温効果のあるものを水道管に巻き付け、ビニールなどで保護してください。
  - おやすみ前に蛇口から浴槽などに少しずつ水を出しておくとし、凍りにくくなります。溜まった水は洗濯などにお使いください。



- ◆水道管が凍結してしまったら
  - 凍ってしまった部分にタオルなどをかぶせて、ゆっくりとぬるま湯をかけてください。
  - ※熱湯を直接かけたりすると、破裂したり給水栓をいためます。

- ◆水道管が破裂してしまったら
  - メーター近くの止水栓（元栓）を閉めて、栗東市指定給水装置工事業者に修理を依頼してください。業者は、市ホームページでも公開しています。

問合せ…上下水道課 上下水道業務係  
☎ 551-0123 FAX 554-3866

**お知らせ** 平成 29(2017)年～平成 30(2018)年 年末年始の休業日  
～年末年始は、×印が休業日です。ご注意ください。～

施設	期 日													
	23 (祝)	24 (日)	25 (月)	26 (火)	27 (水)	28 (木)	29 (金)	30 (土)	31 (日)	1/1 (祝)	2 (火)	3 (水)	4 (木)	5 (金)
図書館			×	×			×	×	×	×	×	×	×	
栗東歴史民俗博物館			×			×	×	×	×	×	×	×	×	
体育施設						△	×	×	×	×	×	×		
栗東自然観察の森			×	×		×	×	×	×	×	×	×	×	
道の駅こんぜの里りっとう					×		×	×	×	×	×	×	×	
こんぜの里バンガロー村					×		×	×	×	×	×	×	×	
こんぜの里森遊館					×		×	×	×	×	×	×	×	
森の未来館					×		×	×	×	×	×	×	×	
道の駅アグリ郷栗東									□	×	×	×	×	
栗東芸術文化会館さくら							△	×	×	×	×	×	×	△
大宝東・金勝・治田東児童館	×	×						×	×	×	×	×	×	
葉山・治田西・大宝児童館	×	×	×			×	×	×	×	×	×	×	×	
葉山東・治田・大宝西児童館	×	×	×		×		×	×	×	×	×	×	×	
老人福祉センター						×	×	×	×	×	×	×	×	
葉山地域包括支援センター							×	×	×	×	×	×	×	
ひだまりの家	×		×			×	×	×	×	×	×	×	×	
コミュニティセンター	●	●						×	×	×	×	×	×	
市役所など								×	×	×	×	×	×	

△印…17:00まで開館 □印…15:00まで営業 ●印…貸館申請受付不可

**講座・教室** 子育て講座

◆絵本とわらべうた  
日時…1月18日(木) 10:30~11:30  
場所…大宝児童館 プレイルーム  
講師…こども本・文化を考える会 山下鈴子さん  
対象…市内在住で0・1歳児の未就園児親子  
定員…25組 参加費…無料  
申込期間…12月18日(月)~22日(金)9:00~17:00  
申込み・問合せ…地域子育て包括支援センター(大宝東児童館内)  
☎ 551-2370 FAX 551-2330

◆申込みは電話・来館で、本人(家族分)のみ先着で受け。定員で締め切り。FAXは問合せのみ。

**催し** 滋賀県立障害者福祉センター「将棋と囲碁のつどい」

日時…12月24日(日) 10:00~16:30  
場所…滋賀県立障害者福祉センター  
内容…将棋・囲碁の自由対局  
対象…どなたでも  
参加費…無料 申込み…不要  
問合せ…滋賀県立障害者福祉センター  
☎ 564-7327 FAX 564-7641  
☎ http://www.shiga-fukushi-center.com/

**催し** 生涯学習のまちづくり 啓発ポスター展示

本市では生涯学習のまちづくりを推進するため、市内の小学4年生を対象に、「こんなまちに住みたいな～私の好きな栗東～」をテーマに絵画を募集しました。233点の応募の中から入賞した5作品を下記の日程で展示します。入賞者の皆さんのすてきな作品を見に、ぜひお越しください。

場 所	期 間
学習支援センター	12/1(金)~13(水)
ひだまりの家	12/15(金)~27(水)
市立図書館(本館)	1/5(金)~18(木)
市立図書館(西館)	1/20(土)~31(水)
栗東市役所	2/2(金)~15(木)
栗東自然観察の森	2/17(土)~3/11(日)



最優秀賞『街の空って広いなあ』  
大宝小学校 奥田陽也さん  
問合せ…生涯学習課  
☎ 551-0145 FAX 552-5544

**お知らせ** 就学前「新入学学用品費」の入学前支給の開始

本市では経済的な理由によって、公立小・中学校への就学に必要な経費の負担にお困りの保護者を対象に、学用品費や給食費の一部を援助する制度を実施しています。(所得制限あり)  
ランドセルや制服などの入学準備に必要なものを購入する費用「新入学学用品費」を、1月中旬に給付申請し、認定された人に限り、入学前の3月に支給できるよう制度を改正しました。  
詳しい案内は、学校・園を通じてお渡しするほか、市ホームページにも掲載しますので、ご確認ください。  
問合せ…学校教育課 庶務係  
☎ 551-0130 FAX 551-0149

**講座・教室** 第2回脳卒中センター公開講座「脳卒中の診断・治療・予防について」

日時…12月2日(土) 14:00~15:30  
場所…済生会滋賀県病院5階 なでしこホール  
内容…特別講演「手術とカテーテルで治す脳の病気」  
講師：京都府立医科大学 脳神経外科 教授 橋本直哉さん ほか  
参加費…無料 申込み…不要  
問合せ…済生会滋賀県病院  
☎ 552-1221



**栗東市民体育館** ☎ 553-4321 FAX 553-4379

市民体育館・市内体育施設の休館日…

12月4日(月)・11日(月)・18日(月)・25日(月)・29日(金)・31日(日)、1月1日(祝)～3日(水)・9日(火)

❖第44回びわこ栗東駅伝

～クロカンin野洲川～

日時…2月18日(日)8:30～(雨天決行)

会場…野洲川運動公園陸上競技場

種別…5部門

- ・一般・高校生(5区間 17.0km)  
監督1人(選手兼可)・選手5人・補欠2人
- ・市内・女子(4区間 12.2km)  
監督1人(選手兼可)・選手4人・補欠2人
- ・小学生(4区間 4.0km)  
監督1人・選手4人・補欠2人

対象…小学4年生以上の人

参加費…一般4,000円/1チーム、高校生・市内・女子2,500円/1チーム(中学生で編成されたチームは1,500円/1チーム)、小学生500円/1チーム

申込期限…1月16日(火)

申込み・問合せ…栗東市民体育館駅伝係

❖野洲ポン(初心者向け卓球教室)

日時…毎週水曜日 10:00～11:30

毎週金曜日 13:30～15:00

会場…野洲川体育館

対象…どなたでも参加できます

申込…当日受付(事前申込不要)

参加費…300円/1回

持ち物…体育館シューズ

問合せ…野洲川体育館 ☎ 553-1006

❖ジュニアなんでも運動教室(後期クラス)

走る、投げる、跳ねるなど、基礎的な動作からスポーツに必要な運動神経を培う教室です。

期間…1月4日～3月22日の毎週木曜日

時間…15:00～16:00

対象…3～5歳児(今年度4～6歳になる児童)

参加費…6,000円/全12回

講師…土田政代(ジュニアスポーツ指導員)

定員…10人※申込先着順

場所…栗東市民体育館 第二アリーナ

申込み…12月9日(土)から受付。参加費、

印鑑をお持ちの上、市民体育館へ

問合せ…栗東市民体育館

❖かんたんエアロ教室

誰でもできる簡単なストレッチとエアロピクスの教室です。

日時…12/2・9・16・23、1/6・13

・20・27、2/3・10・17・24、

3/3・10・17・24 10:00～11:00

会場…十里体育館 対象…どなたでも

申込み…不要※当日受付

参加費…300円/1回

講師…斉藤泉美(エアロピクスインストラクター)

持ち物…体育館シューズ

問合せ…十里体育館 ☎ 553-1701

催し 平成30年栗東市消防出初式

日時…1月7日(日)9:00～11:00

場所…栗東市民体育館・栗東運動公園

内容…【第1部】式典

【第2部】放水訓練

参加団体…栗東市消防団、栗東市自衛消防連絡協議会、湖南広域消防局

問合せ…危機管理課 総合防災・危機管理係

☎ 551-0109 FAX 551-0149

催し 栗東市心身障がい児・者ボウリング大会

日時…1月20日(土)13:00～16:00

12:30受付、13:00開会式、13:30開始

場所…栗東ボウリングジム(ウイングプラザ4階)

定員…120人※申込先着順

参加費…1,000円/1人(2ゲーム代、貸靴代含む)

対象…市内在住・在勤の障がい児・者、ボランティア

申込締切…12月15日(金)

◆ボランティアも募集中◆

申込み・問合せ…栗東市心身障がい児・者レクリエーション・スポーツ大会実行委員会事務局(栗東市ボランティア市民活動センター内) 担当:坂下

☎ 553-0056 FAX 553-5268

催し 人権尊重と部落解放をめざす 県民のつどい

日時…12月10日(日)10:15～15:00

場所…滋賀県立文化産業交流会館(米原市)

●記念講演「ありのままの私がいい!」～生きづらさを乗り越えるヒントに～

講師…はるな愛さん

●人権ラプソディコンサート

●人権啓発パネル展示 ほか

問合せ…人権政策課

☎ 551-0108 FAX 554-1123

催し クリスマスコンサート

日時…12月16日(土)16:00開演・15:00開場

場所…プレイギヤラリーサンフィッシュ

(栗東市下戸山308-3)

内容…オーボエとバイオリンによるクラシックやテレビドラマ主題歌などの生演奏、交流会(演奏後)

入場料…2,000円

交流会食事代…1,000円(「移動販売カフェ Cha-Cha-Cha」の料理)

申込方法…名前、人数、携帯電話番号、交流会参加の有無を下記へ

申込み・問合せ…Kirara 音楽事務所

☎ 090-9865-1100(白井)

✉ kiraradream39@gmail.com

☎ 090-9054-1219(山元) ※場所について

栗東芸術文化会館さくら ☎ 551-1455 FAX 551-2272

チケット予約 ☎ 551-1414

休館日…12月4日(月)・11日(月)・18日(月)・25日(月)・29日(金)・31日(日)、1月1日(祝)～3日(水)

❖さくら創造ミュージカル2017-18

「ケイロン☆花のステラ」

さくら恒例の市民参加ミュージカル「さくら創造ミュージカル」の新作公演。異世界の「倒立トレーニングセンター」を舞台に繰り広げられる不思議なできごとに満ちたミュージカルファンタジー!

開催日…

2月3日(土)17:00開演(16:30開場)

2月4日(日)14:00開演(13:30開場)

※途中15分休憩有り

会場…さくら 中ホール

チケット料金(税込)…一般2,000円、

大学生以下1,000円※発売中

※友の会は各1割引(2枚まで)

※3歳以下入場不可

※託児サービスあり(有料・要事前申込 1/24 締切)



さくら創造ミュージカル2017-18  
ケイロン☆花のステラ

予約・問合せ…健康増進課（なごやかセンター内） ☎554-6100 FAX554-6101  
 （詳しくは広報4月1日号折込みの「健康づくりカレンダー」をご覧ください）

### 高齢者インフルエンザ予防接種

実施期間…10月~12月末日 ※接種を希望する人は、必ず12月中に医療機関へお申し出ください。

対象…接種日に満65歳以上の栗東市民 接種料…1,500円  
 ※生活保護世帯、市民税非課税世帯の人は接種料が免除となります。受診希望日の1週間前までに印鑑をお持ちの上、健康増進課に申請してください。事後申請は認められません。免除になるのは実施期間中に1回のみです。

持ち物…健康保険証、健康手帳（お持ちの人のみ）

実施医療機関…栗東市・草津市・守山市・野洲市内の協力医療機関

### 湖南広域休日急病診療所

診療科目…主に内科、小児科 診療日…日曜日・祝日・年末年始

診療時間…10:00~22:00（受付9:30~21:30）

場所など…栗東市大橋二丁目7-3（済生会滋賀県病院前）

☎551-1599 FAX551-1600

持ち物…健康保険被保険者証、診察料（現金のみ）

注意事項…入院や手術はできません。症状によっては診察できない場合があります。必ず事前に症状を電話かFAXでお伝えください。

### 小児救急電話相談

休日や夜間の子どものケガや急病で病院に行った方がよいか判断に迷った時に看護師や医師などが対処法のアドバイスをいたします。

電話番号…# 8000（一般電話のプッシュ回線、携帯電話、公衆電話など）  
 524-7856（一般電話のダイヤル回線、IP電話など）

相談日時…平日・土曜日 18:00~翌8:00

日曜日・祝日・年末年始 9:00~翌8:00

対象…県内在住の15歳以下の子ども、その家族など

### 夜間・休日お薬電話相談窓口

夜間や休日に薬のことで困ったら、ご相談ください。薬剤師がお答えします。

相談日時…月~土曜日 21:00~翌9:00、日曜日・祝日 終日

問合せ…びわこ薬剤師会「夜間休日お薬相談窓口」 ☎552-1109

### 小児救急・二次救急診療当番

記号	病院名	電話番号	所在地
済	済生会滋賀県病院	552-1221	栗東市大橋2丁目4-1
守	守山市民病院	582-5151	守山市守山4丁目14-1
草	草津総合病院	563-8866	草津市矢橋町1660
野	野洲病院	587-1332	野洲市小篠原1094
近	近江草津徳洲会病院	567-3610	草津市東矢倉3丁目34-52

診療時間…土・日・祝・休：9:00~翌9:00、平日：18:00~翌9:00

日	月	火	水	木	金	土
③	4	5	6	7	8	9
⑩	11	12	13	14	15	16
⑰	18	19	20	21	22	⑳
㉑	24	25	26	27	28	㉒
㉓	㉔	㉕	㉖	㉗	㉘	㉙
㉚	㉛	㉜	㉝	㉞	㉟	㊱
㊲	㊳	㊴	㊵	㊶	㊷	㊸
㊹	㊺	㊻	㊼	㊽	㊾	㊿

日付の左下□小児救急 右下□二次救急（内科・外科系）  
 軽症の場合、○印の日は、湖南広域休日急病診療所を受診ください。

### 年末年始休日救急歯科診療担当医

診療時間…10:00~16:00

担当日	診療機関名・所在地	電話・FAX番号
12/30 (土)	ふるや歯科医院 野洲市富波乙812-1 太陽ハイソ富波1階	☎586-6778 FAX 586-6778
12/31 (日)	十禅歯科クリニック 草津市野路東五丁目25-24	☎563-9908 FAX 563-9908
1/1 (祝)	大橋歯科クリニック 守山市播磨田町683-1	☎581-0084 FAX 582-1230
1/2 (火)	うかい歯科 栗東市手原二丁目2-8	☎598-0412 FAX 598-0411
1/3 (水)	大上歯科医院 草津市東草津三丁目5-27	☎563-4678 FAX 563-4718

### 三愛小児科・アレルギー科

土曜午後・日曜・祝日も診療 ※休診日 1月1・2・3日

診察時間	月	火	水	木	金	土	日	祝
9:00~12:00	●	●	●	●	●	●	●	●
14:00~16:30	●	●	●	●	●	●	/	/
17:30~19:30	●	●	●	●	●	/	/	/

診療は予約制です 住所 栗東市小柿6-10-2

診療予約 ☎077-554-8511  
 診療予約専用電話 ☎077-553-6656

三愛小児科 栗東 検索

屋根補修 漆喰塗り直し  
 (雨漏れ補修) 屋根・外壁塗装

総合住宅リフォーム ローンOK!  
 住まいのことなら何でもおまかせ!! 月々5,000円~

(株)三共 【本社】彦根市和田町41-11  
 【支店】近江八幡市十王町339-6-102

☎0120-272-852

### 広告欄

有料広告掲載のお申込み・お問合せは 広報課 ☎551-0641 FAX554-1123へ（掲載料金：お知らせ版健だよりページ：1枠20,000円）  
 掲載内容のお問合せは、直接広告主へ。内容に関する一切の責任は広告主に帰属し、市が推奨するものではありません。

# 保 健 だ よ り

## 乳幼児健康診査 (12月11日~1月10日)

健 診 内 容	対 象 児 生 年 月 日	実 施 日
4 か 月 児	平成29年7月16日~ 平成29年7月31日	12月13日(水)
	平成29年8月1日~ 平成29年8月15日	12月22日(金)
	平成29年8月16日~ 平成29年8月31日	1月10日(水)
10 か 月 児	平成29年2月1日~ 平成29年2月15日	12月20日(水)
	平成29年2月16日~ 平成29年2月28日	1月5日(金)
1 歳 6 か 月 児 (幼児・保護者歯科健診含む)	平成28年6月1日~ 平成28年6月15日	12月14日(水)
	平成28年6月16日~ 平成28年6月30日	12月28日(水)
2 歳 6 か 月 児 (歯科健診含む)	平成27年6月16日~ 平成27年6月30日	12月21日(水) (※午前)
3 歳 6 か 月 児 (歯科健診・尿・視力検査含む)	平成26年6月14日~ 平成26年6月30日	12月21日(水)
	平成26年7月1日~ 平成26年7月15日	1月4日(水)
受付時間	13:15~14:15 (※2歳6か月児健診は 9:00~9:45) ※当日の状況に応じて時間を早める場合があります。	
場 所	なごやかセンター	
持 ち 物	母子(親子)健康手帳、問診票(すくすく手帳)、 バスタオル(4か月~1歳6か月児健診)、 歯ブラシ・コップ・タオル(1歳6か月~3歳6か月児健診)	

- ・問診票は事前に記入してお持ちください。問診票がない人(転入・紛失など)は、健康増進課(なごやかセンター内)までご連絡ください。
- ・健診日に体調不良(発熱・下痢・嘔吐など)や、感染症で来所できない人は健康増進課までご連絡ください。
- ・幼児健康診査(1歳6か月児・2歳6か月児・3歳6か月児)は歯科健診がありますので、必ず歯磨きをしてきてください。1歳6か月児健診は保護者の歯科健診がありますので、保護者も歯磨きをしてきてください。
- ・2歳6か月児健診では、ささやき声の検査結果をお聞きます。事前に自宅で実施し、ささやき声の検査と耳の聞こえに関するアンケートを記入してお持ちください。
- ・3歳6か月児健診では視力検査があります。事前に自宅で練習してきてください。
- ・3歳6か月児健診では尿検査があります。尿を健診時に採れそうにない場合は健診日当日の尿をきれいな容器に入れてお持ちください。

## 乳幼児健康相談 (身体測定・育児相談)

実 施 日	場 所	受 付 時 間
12月11日(月)	なごやかセンター	9:00~10:30 ※予約不要
12月25日(月)		
12月15日(金)	コミセン治田西	

持ち物…母子(親子)健康手帳、バスタオル(乳児)

## が ん 検 診

検診は自覚症状のない人が対象です。自覚症状のある人、受けようとする臓器に関して医療機関において治療中あるいは経過観察中の人は対象外です。

**受診料無料の人**…①70歳以上の人、②65歳以上で後期高齢者医療被保険者証を受付で提示した人、③受診料免除決定通知書を受付で提出した人(生活保護世帯、市民税非課税世帯の人が対象です。受診希望日の1週間前までに印鑑をお持ちの上、健康増進課に申請してください。受診後の申請は認められません。なお、転入者は世帯全員の非課税証明書の提出が必要な場合があります。) ※検診の結果、精密検査や治療が必要な場合は、保険診療となりますので、医師とご相談ください。

### ❖医療機関で受ける検診(医療機関へ直接予約)

- 子宮頸がん検診…20歳以上の女性(県内の実施医療機関)
- 乳がん検診…40歳以上の女性(栗東・草津市内の実施医療機関)

※今年度より視触診はなくなりました。

※済生会滋賀県病院では第1・3土曜日にも実施されることになりました。

※上記いずれの検診も2年度に1回です。

※受診には「受診券」が必要です。70歳未満の対象者には受診啓発を兼ねて平成29年4月下旬に受診券を郵送しています。70歳以上の検診希望者は、健康増進課までご連絡ください(ただし、70歳以上で過去4年以内に受診歴がある人は平成29年4月下旬に受診券を送付しています)。

### ❖集団検診バスによる検診(健康増進課へ事前申込)

- 胃がん検診…40歳以上の人・バリウム検査
- 肺がん検診…40~64歳の人  
肺がん・結核検診…65歳以上の人
  - ・胸部レントゲン検査(全員)
  - ・喀たん検査(50歳以上で喫煙指数[1日本数×年数]が600以上の人。喀たん検査のみの受診はできません。)

※検診は1人につき年1回です。

※65歳以上で肺がん・結核検診を受ける人は医療機関での結核検診(胸部レントゲン検査)は受けないでください。

※手術歴、身体状態などにより検診を受診できない場合があります。

※当日は、事前に配布する注意事項をよくご覧になり、お越しくください。

	胃がん検診	肺がん検診 肺がん・結核検診
期日	12月12日(火)	12月12日(火)
場所	なごやかセンター	なごやかセンター
定員	各日50人	各日100人
受診料	900円	胸部レントゲン600円 喀たん検査700円
検診時間	9:00~11:30(30分ごとに予約受付)	
予約申込	健康増進課 ☎554-6100	

## 生活習慣病相談・禁煙相談 その他の健康相談(予約制)

日時…12月18日(月)13:30~15:30

場所…なごやかセンター ※日時の相談も可能です。



**栗東自然観察の森**

☎ 554-1313 FAX 554-1662

休園日…4日(月)・5日(火)・11日(月)・12日(火)・18日(月)・19日(火)・25日(月)・26日(火)・28日(木)~31日(日)・1月1日(祝)~4日(木)・9日(火)~11日(木)

森は、木の葉も次々に落葉し少しつづ冬の装いになってきました。

◆自然観察コース【自然観察会】

指導員やボランティアと歩く冬の森

日時…12月3日(日)・17日(日)  
 13:30~15:00

場所…栗東自然観察の森 園内

対象…どなたでも

持ち物…雨具、筆記用具。虫メガネなどがあると、より観察が楽しめます。

参加費…無料 申込み…不要

◆自然観察コース【親子観察会】

親子で森の不思議を体感しませんか

日時…12月10日(日) 13:30~14:00

場所…栗東自然観察の森 園内

対象…小学校低学年までとその保護者

持ち物…雨具、筆記用具、帽子など

参加費…無料 申込み…不要

◆ミニクラフト【どんぐりカー 出発!】

森の素材を使ってクラフトしませんか

日時…12月10日(日)・17日(日)  
 10:00~15:00

場所…栗東自然観察の森 館内

対象…どなたでも 持ち物…不要

参加費…100円(材料代) 申込み…不要



**音楽でまちを元気に! 安養寺山音楽会  
 クリスマスコンサート**

YUDAI が弾語りで、クリスマスや冬の歌を届けます。今回は大人の雰囲気コンサートのコンサートです。

日時…12月17日(日) 14:00開演 13:30開場

場所…栗東歴史民俗博物館 ロビー

問合せ…安養寺山音楽会

☎ 090-8825-7509 (野村)



**図書館**

本館 ☎ 553-5700 FAX 554-0792 西館 ☎ 554-2401 FAX 554-2501

休館日…12月4日(月)・5日(火)・11日(月)・12日(火)・18日(月)・19日(火)・25日(月)・26日(火)・29日(金)~31日(日)・1月1日(祝)~4日(木)・8日(祝)~10日(水)

◆12月のテーマ展示(本館・西館)

『年末年始に役立つ本』

年賀状・おせち料理・大掃除・風揚げ・かるた・・・

年末年始に欠かせない仕事や遊びの本を集めました。

◆新しく入った本の紹介は、図書館発行の到着案内やホームページをご覧ください。

◆図書館では雑誌のスポンサーになっていただける企業・団体・個人を募集しています。詳細は図書館までお問合せください。

◆土・日の開館時間は10:00~17:00です。



**栗東歴史民俗博物館**

☎ 554-2733 FAX 554-2755

休館日…12月1日(金)~4日(月)・11日(月)・18日(月)・25日(月)・28日(木)~31日(日)・1月1日(祝)~4日(木)・9日(火)

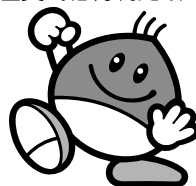
◆12月5日(火)~27日(水)、1月5日(金)~12日(金)は、第2展示室を休室します。第1展示室「栗東の歴史と民俗」のみご覧いただけます。

◆特集陳列「源平布引滝」

今月号の「りっとう再発見」で紹介している「源平布引滝」にちなんだ資料を展示します。

会期…12月5日(火)~2月25日(日)

場所…栗東歴史民俗博物館 第1展示室



◆おはなしタイム(本館 会議室)

日時…12月2日(出)

2歳まで10:30~ 3歳以上11:00~

内容…絵本の読み聞かせ ほか

◆おはなしタイム(西館 会議室)

日時…12月9日(出) 11:00~

内容…絵本の読み聞かせ ほか

◆クリスマスおはなし会(本館)

【りっとうおはなしグループめるへん】

日時…12月23日(祝) 14:00~

場所…本館会議室 定員…先着60人

申込み…12月1日(金)受付開始、直接または電話で本館へ

◆おはなしタイム(本館 会議室)

日時…1月6日(出)

2歳まで10:30~ 3歳以上11:00~

内容…絵本の読み聞かせ ほか

**お知らせ 12月24日クリスマス・イブ  
 あなたの家にサンタがやってくる!**

子どもたちの夢を育てていただくために栗東市商工会青年部員らがサンタクロースに変装し、直接お子さんにプレゼントを手渡します。

対象…3~5歳児のいるご家庭

※応募者多数の場合抽選

申込方法…12月7日(木)17:00までに

ホームページから申込み。(ハガキの場合は住所・保護者、お子様の氏名・年齢・電話番号を明記の上、下記へ)

※プレゼントは事前に保護者でご用意ください。市内購買が確認できるレシートの提示で、お得な特典があります。

申込み・問合せ…〒520-3047 栗東市手原三丁目1-25 栗東市商工会

「サンタって本当にいたんだね!」係

担当:宮前 ☎ 552-0661

☎ http://www.rittosci.com/

「自分で会社を起こしたい」という、夢を応援するさまざまなサポートや、サポート(施策)を利用して実際に夢の一步をスタートさせた人を紹介します。

**ほっと栗東**

平成29年度第3回  
 放送日…12月16日(出)  
 再放送…12月23日(祝)  
 びわ湖放送 18:05~18:10

問合せ…広報課 ☎551-0641 FAX554-1123

**大宝東小学校区**

GREEN PARK  
**蜂屋3期 全22区画**

自転車でJR栗東駅まで約10分

**分譲中!!**

新築/リフォーム/仲介/賃貸/土地買取

**SEIWA 西和不動産**

栗東市上鉤 459-7 TEL. 0120-477-210

**広告欄**

有料広告掲載のお申込み・お問合せは 広報課 ☎551-0641 FAX554-1123へ(掲載料金:お知らせ版最終ページ:1枠20,000円) 掲載内容のお問合せは、直接広告主へ。内容に関する一切の責任は広告主に帰属し、市が推奨するものではありません。