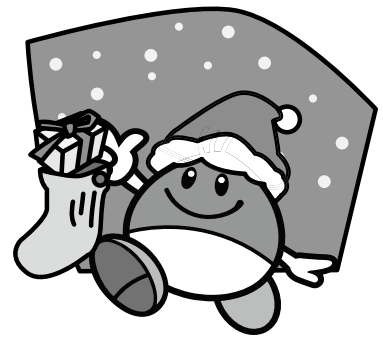


# お知らせ版



発行 / 栗東市役所 編集 / 市民政策部 秘書広報課  
 ☎ 077-553-1234 (代表) FAX 077-554-1123 (代表)  
 〒520-3088 滋賀県栗東市安養寺一丁目13番33号 <http://www.city.ritto.lg.jp/>

毎月20日は「栗東市防犯デー」です 留守でも照らそう玄関灯 みんなで明るい防犯対策

## お知らせ 市職員採用

採用年月日…令和2年4月1日※受験資格など詳細はお問合せください  
 受験手続…申込用紙は、総務課に請求。  
 郵便請求は封筒の表に「採用試験申込用紙請求(採用年月・受験職種を明記)」と朱書きし、返信用封筒(角形2号に120円切手を貼り、宛先を明記)を同封してください。  
 申込期間…12月2日(月)～23日(月)※必着  
 申込み・問合せ…〒520-3088(住所記載不要) 栗東市役所 総務課 人事・給与係  
 ☎ 551-0103 FAX 554-1123

職種	人数	職務内容
A 行政職	1人程度	一般行政に関する業務
B 土木職	2人程度	土木等に関する計画・設計・監督などの行政事務

【第1次試験】日時…令和2年1月11日(日) 場所…栗東市役所  
 試験方法…教養試験(大学卒業程度)、適性検査※A、専門試験※B  
 【第2次試験】日時、場所などは第1次試験合格者に通知

## お知らせ 12月定例会は4日に開会

令和元年12月定例会は、12月4日から12月23日までの20日間の会期で行う予定です。本会議および委員会審査は、どなたでも自由に傍聴できます。なお、開会時間は9:30です。事情により日程が変わることがあります。(土・日除く)

4日(水)	本会議 (議案上程など)
11日(水)～13日(金)	本会議(個人質問)
16日(月)～18日(水)	予算・総務・環境 建設・文教福祉 各常任委員会
23日(月)	本会議(委員長報告・採決)

問合せ…議会事務局  
 ☎ 551-0137 FAX 551-0146

## 募集 パブリックコメント意見募集

募集期間…12月25日(水)～翌1月20日(月) ※案の内容、提出方法など詳細はお問合せください。  
 資料の閲覧場所…担当課、市ホームページ掲載、情報公開コーナー(市役所1階)、各学区コミセン

### ◆(仮称)栗東市手話言語条例(案) (仮称)栗東市市民をつなぐ情報・コミュニケーション条例(案)

手話を言語と認め、障がいの特性に応じたコミュニケーション手段普及と利用促進により、障がいの有無によって分け隔てられない共生社会の実現を目指す条例を策定するための上記案への意見を募集します。

問合せ…障がい福祉課 障がい福祉係  
 ☎ 551-0113 FAX 553-3678

### ◆第3次栗東市食育推進計画(案)

食を通じて元気な体や感謝の心を育むことができるよう、上記案への意見を募集します。

問合せ…健康増進課 母子保健係  
 ☎ 554-6100 FAX 554-6101

### ◆第六次栗東市総合計画(案) 第五次栗東市国土利用計画(案) 第2期栗東市総合戦略(案) 第八次栗東市行政改革大綱(案)

令和2年度から令和11年度までの10年間を計画期間とした「第六次栗東市総合計画」と「第五次栗東市国土利用計画」、令和2年度から令和6年度までの5年間を計画期間とした「第2期栗東市総合戦略」「第八次栗東市行政改革大綱」について、上記案への意見を募集します。

問合せ…元気創造政策課 政策企画係  
 ☎ 551-1808 FAX 553-1280

### ◆栗東市シティセールス戦略改訂版(案)

シティセールス戦略に基づく取り組みが5年を経過し、新たな事業展開を図るため上記案への意見を募集します。

問合せ…元気創造政策課 特定プロジェクト推進室 ☎ 551-0239 FAX 553-1280

### ◆栗東市観光振興ビジョン(案)

経済波及効果を上げることを目的として、令和2年度から令和6年度までの5年間を計画期間とする上記案への意見を募集します。

問合せ…商工観光労政課 観光振興係  
 ☎ 551-0236 FAX 551-0148

### ◆第3期栗東市教育振興基本計画(案)

教育振興の基礎となる計画として令和2年度から5年間を計画期間とする上記案への意見を募集します。

問合せ…教育総務課 庶務係  
 ☎ 551-0129 FAX 551-0149

### ◆栗東市地域防災計画(案)

地域の災害対策に関する事項を定め、防災活動を総合的かつ計画的に実施し災害の被害を軽減するための現行計画(平成26年3月施行)の改定案への意見を募集します。

問合せ…危機管理課 総合防災・危機管理係 ☎ 551-0109 FAX 518-9833



**お知らせ** **ご存じですか？**  
**年金を増やす付加年金**

国民年金第1号被保険者は、月々の定額保険料(令和元年度16,410円)に付加保険料(月額400円)をプラスして納めることで、将来の老齢基礎年金額に付加年金が上乗せされ、受け取ることができます。付加年金として受け取る額は2年間で支払った保険料と同額になるため大変お得です。

**付加年金(年間受け取り額)の計算式:**  
**200円×付加保険料納付月数**

※現在3号被保険者、国民年金基金に加入中の人は利用できません。

**問合せ**…草津年金事務所 国民年金課  
☎ 電話 567-2220(ナビダイヤル)  
FAX 562-9638 ※電話相談が困難な人のみ  
市役所保険年金課 年金係  
☎ 551-0112 FAX 553-0250

**お知らせ** **年金生活者支援給付金の制度が**  
**はじまりました**

令和元年10月から開始された年金生活者支援給付金を受給できる要件がある人(注)には、日本年金機構から請求手続きの案内が送られています。また、年金生活者支援給付金支給決定通知が届いた人は、12月13日(金)が初回の支払日です。

手続きの案内が届いたが請求書の提出がまだの人は、12月末までに請求書を提出した場合に限り、10月分まで遡って給付金が支給されます。ただし、令和2年1月以降に請求書を提出した場合は、請求した月の翌月からの支給になります。提出がまだの人はお急ぎください。

(注)…支給要件については年金機構HPまたは給付金ダイヤルでご確認ください。

**問合せ**…給付金専用ダイヤル  
☎ 0570-05-4092(ナビダイヤル)  
草津年金事務所 お客様相談室  
☎ 567-1311(ナビダイヤル)

**お知らせ** **湖南広域行政組合**  
**入札参加資格審査申請受付**

当組合が発注する一般(指名)競争入札等の参加希望者は、業者登録をしてください。前回登録し、継続する場合も今回の申請は必要です。

**登録対象**…物品関係(メンテナンス関係含む)  
**有効期間**…令和2～4年度の3年間  
※配布・受付期間や配布場所などの詳細は、ホームページに掲載

**問合せ**…湖南広域行政組合 総務課  
☎ 551-2727 FAX 551-2729

**お知らせ** **年末年始の休業日(×印が休業日です)**

施設	26 (木)	27 (金)	28 (土)	29 (日)	30 (月)	31 (火)	1 (祝)	2 (木)	3 (金)	4 (土)	5 (日)	6 (月)	7 (火)
市役所(注)			×	×	×	×	×	×	×	×	×		
ひだまりの家			×	×	×	×	×	×	×	×		×	
栗東地域包括支援センター			×	×	×	×	×	×	×	×	×		
栗東西地域包括支援センター			×	×	×	×	×	×	×	×	×		
葉山地域包括支援センター			×	×	×	×	×	×	×	×	×		
老人福祉センター			×	×	×	×	×	×	×	×	×	×	×
児童館(金勝・葉山東・治田・大宝西)			×	×	×	×	×	×	×	×	×	×	×
児童館(治田東)	×			×	×	×	×	×	×	×	×	×	×
児童館(葉山・治田西・大宝)	×		×	×	×	×	×	×	×	×	×	×	×
児童館(大宝東)			×	×	×	×	×	×	×	×	×	×	×
コミュニティセンター			①	×	×	×	×	×	×	①	①		
栗東歴史民俗博物館			×	×	×	×	×	×	×	×		×	
栗東自然観察の森			×	×	×	×	×	×	×	×		×	×
図書館				×	×	×	×	×	×	×		×	×
体育施設			②	×	×	×	×	×	×				
栗東芸術文化会館さくら			②	×	×	×	×	×	×	②		×	
道の駅こんぜの里りっとう			③	×	×	×	×	×	×	×			
こんぜの里バンガロー村・森遊館			③	×	×	×	×	×	×	×			
森の未来館			③	×	×	×	×	×	×	×			
道の駅アグリ郷栗東						④	×	×	×	×			

①貸館申請受付不可 ②…17:00まで ③…12:00まで ④…15:00まで

(注)…なごやかセンター・学習支援センター含む

**お知らせ** **令和2年度**  
**入札参加資格審査申請受付**

次の業種について、令和2年度にかかる入札参加資格審査申請受付(登録)を行います。

**【受付業種】**

- 物品・役務関係(令和2・3年度分)
  - 管理業務(メンテナンス)関係(令和2・3年度分)
  - 建設工事・建設コンサルタント関係(令和2年度分) ※市内は毎年申請
- ※各業種の受付日や時間・場所、事前登録や要領・申請書類などの詳細は、情報公開コーナー(市役所1階)、市HPに掲載

**問合せ**…財政課 契約検査室

☎ 551-0308 FAX 554-1123

**お知らせ** **中小企業のための退職金制度**

中小企業退職金共済(中退共)制度は、中小企業の事業主が従業員の退職金を計画的に準備できる、国の退職金制度です。掛金助成や税法上の優遇が受けられるほか、社外積立なので管理が簡単な上、加入された事業所には掛金の一部を助成する市の制度があります。(詳細は市HPに掲載)

**問合せ**…【制度関係】(独)勤労者退職金共済機構 中小企業退職金共済事業本部 ☎ 03-6907-1234

【補助金関係】商工観光労政課 労政・就労推進係 ☎ 551-0104 FAX 551-0148

**お知らせ** **高齢者・障がい者**  
**なんでも相談会**

高齢者や障がいのある人、その家族、福祉現場などで支援している人が抱えている悩み、心配事、不安を何でも相談いただける「なんでも相談会」を開催します。弁護士、司法書士、社会福祉士、社会保険労務士などの専門職が相談をお受けします。

**日時**…12月7日(土) 13:30～16:30

**場所**…草津市役所さわやか保健センター

**対象**…湖南4市(栗東・草津・守山・野洲)にお住まいの人

※相談無料、予約不要

**問合せ**…NPO法人成年後見センターもだま ☎ 598-0246 FAX 598-0888

市役所 長寿福祉課 高齢福祉係

☎ 551-1940 FAX 551-0548

**お知らせ** **2020年農林業センサスに**  
**ご協力ください**

農林水産省では、令和2年2月1日現在で、「2020年農林業センサス」を実施します。この調査は、今後の農林業の政策に役立てるために、5年ごとに実施される極めて大切な調査です。令和元年12月中旬ごろから令和2年2月にかけて、農林業を営む皆さんのところに調査員が訪問しますので、ご協力をお願いします。

**問合せ**…秘書広報課 統計係

☎ 551-0493 FAX 553-1280

## お知らせ マイナンバーカードの休日交付

### ◆休日開庁日

日時…12月15日(日)

8:30～12:30(受付は12時まで)  
・マイナンバーカードは、申請から交付まで1か月程度かかります。カードの準備ができ次第「交付通知書」を送付しますので、本人が受け取りにお越しく下さい。

・当日はマイナンバーカードの電子証明書の更新もできます。更新手続きの際に、マイナンバーカードの暗証番号(数字4桁)と署名用電子証明書の暗証番号(6～16桁の英数字)を確認します。

マイナンバーカードと有効期限通知書をお持ちください。

・住民票等、印鑑登録証明書、戸籍証明等を窓口で取得できます。併せてご利用ください。

### ◆マイナンバーカードのメリット

・顔写真付なので身分証明書として利用できます。

・このカード1枚で、マイナンバーの証明書類と本人確認書類を兼ねることができます。

・全国のコンビニで住民票の写しや印鑑登録証明書のほかに、戸籍関係証明書、税証明書が取得できます。窓口での証明発行手数料よりも100円お得に、休日や夜間(6:30～23:00)も利用できます。

・そのほかに、e-Taxなど各種サービスが利用可能です。

### ◆メジロの絵柄の「住民カード」

自動交付機廃止後も引き続き「印鑑登録証」として利用していただくこととなります。窓口で印鑑登録証明書を発行する際に必ず提示が必要となります。大切にお持ちください。

### ◆マイナンバーカードの交付申請のお手伝いをしています

申請方法など、総合窓口課職員までお気軽にお声がけください。

問合せ…総合窓口課

☎ 551-0110

FAX 553-0250



## お知らせ 農業委員・農地利用最適化推進委員 公募説明会

来年7月19日に、現在の農業委員と農地利用最適化推進委員(以下、農業委員等)の任期が満了することから、新たな農業委員等を公募し、選任する必要があります。

その準備行為として、新たな農業委員等の公募説明会(推薦、応募方法などの説明)を下記のとおり、開催します。立候補や推薦をお考えの人は、出席してください。

日時…12月12日(木)・13日(金)

19:00～(両日)

※いずれも同じ内容です。

場所…市役所2階 第1会議室

問合せ…農業委員会事務局

☎ 551-0319 FAX 551-0148

## お知らせ 全国瞬時警報システム(J-ALERT)の全国一斉情報伝達試験放送の実施

気象警報や緊急地震速報などの緊急情報を人工衛星を利用し瞬時に伝達する全国瞬時警報システム(J-ALERT)について、総務省消防庁により情報伝達体制の万全を期すため、全国一斉自動放送の試験が実施されます。

本市でも市内に設置している防災行政無線(屋外拡声器)から試験放送が流れます。

また、防災・防犯情報配信メール登録者へ、防災行政無線と連携して、メールでも配信されます。

この放送は訓練用の試験放送であり、実際の災害ではありません。

災害の発生や気象状況などにより、国の判断で訓練放送を中止する場合があります。

日時…12月4日(水)、2月19日(水)

11時00分ごろ配信

放送場所…防災行政無線

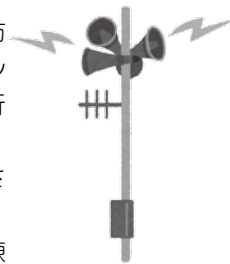
(市内75か所 屋外拡声装置)

放送内容…(上りチャイム音)→

(「これは、Jアラートのテストです。」×3回)→(こちらは、防災栗東市です)→(下りチャイム音)

問合せ…危機管理課 総合防災・危機管理係

☎ 551-0109 FAX 518-9833



## お知らせ 人権尊重と部落解放をめざす 県民のつどい

日時…12月8日(日) 10:00～15:00

場所…滋賀県立文化産業交流会館  
(米原市下多良二丁目137)

内容…【記念講演】「出張! ゴルゴ塾命の授業」講師 ゴルゴ松本さん、【人権ラブソングコンサート】ほか

問合せ…人権政策課

☎ 551-0108 FAX 554-1123

## お知らせ 北朝鮮人権侵害問題啓発週間 12月10日～12月16日

平成18年6月に「拉致問題その他北朝鮮当局による人権侵害問題への対処に関する法律」が施行され、毎年12月10日から16日までの1週間を「北朝鮮人権侵害問題啓発週間」と定められました。

拉致問題は、我が国の差し迫った国民的課題であり、この解決を始めとする北朝鮮当局による人権侵害問題への対処が、国際社会を挙げて取り組むべき課題とされる中、この問題について関心と認識を深めていくことが大切です。

問合せ…人権政策課

☎ 551-0108 FAX 554-1123

## お知らせ 障害者控除対象者認定書

障害者手帳の交付を受けている人は、税の申告時に手帳を提示することで、所得税や住民税の障害者控除を受けることができます。

障害者手帳がない人でも、市に申請をし、「障害者控除対象者認定書」の交付を受けると、税の申告時に、本人またはその扶養者が、障害者控除を受けることができます。

対象…市内に住所のある介護保険の要介護認定を受けている65歳以上の人で、知的障がい者や身体障がい者に準ずる障がいがある人。※要介護認定を受けている人でも障害者控除の対象にならない場合があります。

申請方法…申請書(担当課設置、市HPに掲載)を直接または郵送で下記へ。※障害者控除対象者認定書は、申請時に即日交付不可。令和元年分の確定申告で使用する場合は、12月中に申請してください。

※この申請は、障害者手帳の交付申請とは全く関係ありません。

問合せ…〒520-3088(住所記入不要)

栗東市役所 長寿福祉課 高齢福祉係

☎ 551-1940 FAX 551-0548



休館(園)日は当月と翌月10日までを掲載しています



栗東芸術文化会館さきら ☎551-1455 FAX551-2272

チケット予約 ☎551-1414

講座・教室

## 子育て講座

休館日…12月2日(月)・9日(月)・16日(月)・23日(月)・29日(日)～31日(火)

1月1日(祝)～3日(金)・6日(月)※12月28日(土)、1月4日(土)は17時閉館

### ◆さきら創造ミュージカル 2019-20 「光の彼方に～蒼き湖の伝説～」

さきら恒例の市民参加ミュージカル「さきら創造ミュージカル」の新作公演。古代日本の湖のほとりを舞台に、人間界と精霊界の愛をめぐる戦いを幻想的に描きだすスペクタクル・ロマンス!

日時…2月8日(土) 17:00 開演・9日(日) 14:00 開演(いずれも30分前開場)

※途中休憩有り

場所…さきら 大ホール

チケット料金(税込)…一般2,000円、大学生以下1,000円

※友の会は各1割引(2枚まで)

チケット発売日…一般発売:12月8日(日) 10時～(発売初日は、電話・オンライン受付のみ)

さきら友の会先行受付日:12月7日(土) 10時～21時(電話受付のみ・1会員につき4枚まで)

※3歳以下入場不可 ※託児サービスあり(有料・要事前申込1/28締切)

### ◆さきらアトリウムコンサート vol.105 ウミネコ楽団 コンサート

どなたでも気軽に音楽に親しんでいただけるアトリウムコンサートに「ウミネコ楽団」が登場。デュオ(2人)編成とは思えない、リッチで映像的なサウンドをお楽しみください。

日時…12月14日(土) 17:00～18:00 場所…さきら アトリウム※鑑賞無料

出演…ウミネコ楽団(五月エゴ/アコーディオン、新井洋平/コントラバス)

※新井洋平は「さきら創造ミュージカル 2019-20」の作曲・編曲を担当。

### ◆新春・弦楽器体験ワークショップ 「ヴァイオリン・チェロを弾こう！」

弦楽器、最初の一步。ヴァイオリン、チェロに触れてみませんか?さまざまなコースからお選びください。

日時…

親子コース:1月12日(日) 11:00～12:00

1日コース:1月12日(日) 13:30～14:30

13日(祝) 11:00～12:00、13:30～14:30

2日コース:1月12日(日)・13日(祝) 15:00～16:00

場所…さきら 小ホール

対象…親子コース:3歳以上と保護者、1日コース:5歳～中学3年生、2日コース:小学1年生～中学3年生※両日参加できる人

参加費…1,000円/1日・1人

定員…各コース、各回15人※申込先着順

申込方法…12月7日(土) 10時～24日(火) 17時までに申込書(さきらHPに掲載)を、直接、郵送またはFAXでさきらへ

### ◆親子英語「クリスマスを楽しもう！」

日時・場所…①12月16日(月) 治田児童館

②12月18日(水) 金勝児童館

③12月19日(木) 大宝児童館

いずれも10:00～11:00

講師…フロッキーズイングリッシュクラブ 木村ゆかりさん・君付純子さん

対象…1歳半～3歳の未就園児親子

定員…15組 参加費…無料

持ち物…筆記用具、お茶か水

申込方法…12月6日(金)9時から受付、電話またはメールで下記へ※①～③のいずれか1か所のみ申込可

問合せ…生涯学習課 生涯学習推進係

☎551-0145 FAX552-5544

✉syogaigakusyuu@city.ritto.lg.jp

### 催し 12月24日クリスマス・イブ あなたのお家にサンタがやってくる!

子どもたちの夢を育てていただくために栗東市商工会青年部員らがサンタクロースに変装し、直接お子さんにプレゼントを手渡します。

日時…12月24日(火) 18:00～21:00

対象…3～5歳(2013年4月2日～2017年4月1日生まれ)のいる家庭 ※応募者多数の場合、抽選

申込方法…12月6日(金)17時までにホームページから申込み。※ハガキの場合は住所、氏名(保護者、子ども)、年齢、電話番号を明記の上、下記へ ※プレゼントは事前に保護者でご用意ください。市内購買が確認できるレシートの提示でお得な特典があります。

問合せ…〒520-3047 栗東市手原3-1-25 栗東市商工会「サンタって本当にいたんだね！」係 担当:小澤

☎552-0661 函http://www.rittosci.com/

### 催し 訪問介護のシゴトフェア

日時…12月19日(木) 14:00～16:00 (15:30受付終了)

場所…危機管理センター3階 大研修室  
内容…求人票だけでは分からない仕事内容や働き方、待遇など企業担当者から生の声が聞けます。(ハローワークと共催)

対象…訪問介護に従事可能な有資格者 ※履歴書などは基本不要 ※雇用保険の求職活動実績となります ※詳細は市ホームページに掲載

問合せ…長寿福祉課 地域支援係

☎551-0198 FAX551-0548

### お知らせ 12月4日～10日は「第71回人権週間」

#### みんなで築こう 人権の世紀

～考えよう 相手の気持ち

未来へつなげよう 違いを認め合う心～

人権週間を身近な人権を考える機会ととらえ、家庭で、職場で、学校で、家族と、友達と、みんなと、人権について考えてみませんか。

【人権週間における啓発活動】

#### ◆「人権文化事業」

日時…12月4日(水) 19:30～21:00

場所…さきら 中ホール

内容…義足のダンサー 大前光市さん トーク&ダンスパフォーマンス

◆人権週間啓発活動(市役所内・街頭駅前啓発など)

◆人権啓発作品の募集 ほか

問合せ…人権政策課

☎551-0108 FAX554-1123

### お知らせ ビジネスチャンス拡大「りっとう元気力向上相談会」

市内で事業を営んでいる人、創業をお考えの人向けに、無料で何度でも相談可能な「りっとう元気力向上相談会」を開催しています。

滋賀県よろず支援拠点と連携し、効果的な商品の陳列方法など身近なことから経営の相談まで多様な相談に専門家が対応します。まずは、お気軽にお申し込みください。

開催日…毎月第2水曜日

10:00～11:00、11:00～12:00

(1枠につき1人)※事前予約制

場所…市役所 会議室

専門家の例…ファイナンシャル・プランナー、中小企業診断士、税理士、カラーコーディネーター

問合せ…商工観光労政課 商工振興係

☎551-0236 FAX551-0148

休館(園)日は当月と翌月10日までを掲載しています

**栗東市民体育館** ☎553-4321 FAX 553-4379 申込受付時間 (市民体育館)…9時～17時

市民体育館・市内体育施設の休館日…12月2日(月)・9日(月)・16日(月)・23日(月)・29日(日)～1月3日(金)

◆第46回びわこ駅伝～クロカン in 野洲川

日時…2月16日(日)8:30 受付※雨天決行  
場所…野洲川運動公園 陸上競技場

部門	区間	距離	監督	選手	補欠
一般	5	17km	1人	5人	2人
高校生	5	17km	1人	5人	2人
市内	4	12.2km	1人	4人	2人
女子	4	12.2km	1人	4人	2人
小学生	4	4km	1人	4人	2人

※選手兼監督は可能(小学生除く)  
対象…小学4年生以上の人  
参加費…一般:4,000円/1チーム、  
高校・市内・女子:2,500円/1チーム  
(中学生で編成されたチームは1,500円/1チーム)、小学生:500円/1チーム  
申込方法…1月12日(日)までに所定の用紙(下記に設置)に参加費を添えて下記へ  
問合せ…栗東市民体育館

◆栗東市スポーツ少年団 幼児期からのアクティブ・チャイルド・プログラム

親子で一緒にする運動遊びをとおして、協調性や偏りのない運動能力を身に付けます。  
日時…12月8日(日)

満3～5歳:9:30～10:30  
満6～9歳:10:40～11:20

場所…治田小学校 体育館  
講師…ACP指導員、スポーツ少年団認定指導員  
定員…各20人※当日先着順  
参加費…無料

持ち物…体育館シューズ、タオル、飲み物、運動に適した服装※保護者も同様の準備が必要です。

問合せ…栗東市スポーツ少年団  
☒ ritto\_sposho@yahoo.co.jp

◆ジュニアなんでも運動教室(後期クラス)

走る・投げる・跳ねるなど、基礎的な動作からスポーツに必要な運動神経を培う教室。

日時…12/19、1/9・16・23・30、  
2/6・13・20・27、3/5・12・19  
計12回 木曜日 15:00～16:00

場所…栗東市民体育館 第2アリーナ  
講師…ジュニアスポーツ指導員 土田政代さん

対象…今年度4～6歳になる児童  
定員…10人※申込先着順  
参加費…6000円/12回  
申込方法…12月6日(金)9時から受付。  
参加費・印鑑をお持ちの上、下記へ。  
※電話申込可(来館優先)  
問合せ…栗東市民体育館

◆いきいき運動教室

リズムに合わせて楽しく体を動かす大人の筋トレ教室。

日時…12/5・12・19、1/9・16・23・30、  
2/6・13・20・27、3/5・12・19  
木曜日 13:15～14:30

場所…栗東市民体育館 会議室  
講師…健康運動指導士 土田政代さん  
対象…どなたでも 定員…20人  
参加費…500円/1回(傷害保険料込)  
※5,000円(11回分)の回数券あり  
申込方法…当日受付  
問合せ…栗東市民体育館

◆ジュニアレスリング教室

日時…通年 毎週水曜日 18:00～20:00  
場所…栗東市民体育館

講師…栗東市レスリング協会  
対象…小学1～6年生 定員…30人  
参加費…2,000円/1月(4回)  
申込方法…随時受付。参加費と印鑑をお持ちの上、下記へ。(月単位で申込可)  
問合せ…栗東市民体育館

お知らせ 生涯学習のまちづくり 啓発ポスター展示

市では生涯学習のまちづくりを推進するため、市内の小学4年生を対象に、「栗東のために私たちができること」～私の住みたいまち～をテーマに絵画を募集しました。応募の中から入賞した5作品を下記の日程で展示します。入賞者の皆さんのすてきな作品をぜひご覧ください。

展示施設	展示期間
なごやかセンター	11/26(火)～12/6(金)
ひたまりの家	12/11(水)～25(水)
市立図書館(本館)	1/9(木)～16(木)
市立図書館(西館)	1/18(土)～28(火)
市役所	1/31(金)～2/13(木)
自然観察の森	2/15(土)～3/17(火)



最優秀賞 大宝小学校 森心温さん  
「緑とえがおあふれるまち」

問合せ…生涯学習課 生涯学習推進係  
☎ 551-0145 FAX 552-5544

催し ぶつぶつ交換会&クリスマスキャンドル作り

使わなくなったおもちゃや服、家具、食器などを持ち寄って、欲しい人にあげたり、欲しくなったものを何でも無料で持って帰れます。廃てんぷら油を使ったキャンドル作りコーナーもあります。

日時…12月8日(日)10:00～12:00  
場所…コミセン治田東  
参加費…交換会 300円(中学生以下無料)、キャンドル作り 300円  
持ち物…使わなくなったまだきれいなもの  
定員…100人※申込先着順  
申込方法…12月6日までに下記へ  
問合せ…循環型社会創造研究所えこら  
☎ 090-3966-8212  
☒ junkan.ssk@gmail.com まで  
☎ http://ekora.jp

催し 障がい者週間啓発イベント 「レッツイベント！」

日時…12月15日(日)10:00～15:00  
場所…滋賀県立障害者福祉センター  
対象…どなたでも  
内容…①車椅子に乗る障がいの重い人も、跳んで弾んで・乗って進んでワクワク体験!  
②もっとオシャレに快適に!楽しむファッション選べるファッション  
③みんなで「映え」な写真を撮ろう!  
④聞きたい!知りたい!おむつのこと・からだのことにお答えします

参加費…無料  
問合せ…滋賀県立障害者福祉センター(草津市笠山8-5-130)  
☎ 564-7327 FAX 564-7641

催し 滋賀県立障害者福祉センター ケーキ作り教室

日時…2月8日(土)14:00～17:00  
場所…大阪ガスクッキングスクール滋賀(草津市西大路5-34)  
対象…障がいのある人(中学生以上)とその介助者

定員…18人※申込先着順  
内容…ケーキ(ガトーショコラケーキ 直径15cm)1ホール  
参加費…無料(教材費1,800円)  
申込方法…12月20日(金)～1月19日(日)に申込書(ホームページに掲載)を直接、FAXまたは郵送で下記へ  
問合せ…滋賀県立障害者福祉センター(草津市笠山8-5-130)  
☎ 564-7327 FAX 564-7641  
☎ http://www.shiga-fukushi-center.com/

問合せ…健康増進課（なごやかセンター内） ☎554-6100 FAX554-6101

## 高齢者インフルエンザ予防接種

実施期間…10月～12月末日

対象…接種日に満65歳以上の市民 接種料…1,500円

※接種回数は実施期間中1回です。接種回数を超えて接種した場合は全額自己負担となります。

持ち物…健康保険証、健康手帳(お持ちの人のみ)

実施医療機関…栗東・草津・守山・野洲市内の協力医療機関

接種料の免除申請…生活保護世帯、市民税非課税世帯の人は申請すると接種料が免除となります。(免除対象外の人は手続き不要) 受診希望日の1週間前までに印鑑をお持ちの上、健康増進課に申請してください。事後申請は認められません。免除になるのは実施期間中に1回のみです。12月20日締切  
※栗東市・草津市の医療機関は「健康づくりカレンダー」をご覧ください。

## 小児救急・二次救急診療当番

記号	病院名	電話番号	所在地
済	済生会滋賀県病院	552-1221	栗東市大橋2丁目4-1
守	済生会守山市市民病院	582-5151	守山市守山4丁目14-1
草	草津総合病院	563-8866	草津市矢橋町1660
野	市立野洲病院	587-1332	野洲市小篠原1094
近	近江草津徳洲会病院	567-3610	草津市東矢倉3丁目34-52

診療時間…土・日・祝日・休日：9:00～翌9:00、平日：18:00～翌9:00

日	月	火	水	木	金	土
⑫/①	2	3	4	5	6	7
済 草	済 野	済 済	守 守	近 草	済 済	済 草
⑧	9	10	11	12	13	14
済 済	済 野	済 済	守 守	近 草	済 近	済 済
⑮	16	17	18	19	20	21
済 草	済 野	済 済	守 守	近 草	済 済	済 済
⑳	23	24	25	26	27	28
済 草	済 野	済 済	守 守	近 草	済 済	守 草
㉑	③①	①/①	②	③	4	
済 済	済 近	済 済	済 守	済 草	済 近	済 済
⑤	6	7	8	9	10	11
済 草	済 野	済 済	守 守	近 草	済 済	守 草

日付の左下は小児救急、右下は二次救急(内科・外科系) 軽症の場合、○印の日は、湖南広域休日急病診療所を受診ください。

## 年末年始休日救急歯科診療担当医

診察時間…10:00～16:00

担当日	歯科医院名	所在地	電話番号
12/30	はしもとファミリー歯科	野洲市西河原二丁目2377-2	589-5880
12/31	丸山歯科医院	草津市西大路七丁目7-4	561-8217
1/1	にほ歯科医院	栗東市目川1491	551-2303
1/2	アロハ歯科	守山市勝部四丁目1088-101	598-6480
1/3	さくら歯科	草津市青地町743-101	561-0118

## 湖南広域休日急病診療所

翌日まで診療が待てない急病患者対象の応急的な診療です。

診療科目…主に内科、小児科 診療日…日・祝日・年末年始

診療時間…10:00～22:00(受付9:30～21:30)

場所など…栗東市大橋二丁目7-3(済生会滋賀県病院前)

☎551-1599 FAX551-1600

持ち物…健康保険被保険者証、診察料(現金のみ)

注意事項…症状によっては診察できない場合があります。

必ず事前に症状を電話かFAXでお伝えください。



## 小児救急電話相談



休日や夜間の子どものケガや急病で病院に行った方がよいか判断に迷った時に看護師や医師などが対処法のアドバイスをを行います。

電話番号…#8000(一般電話のプッシュ回線、携帯電話、公衆電話など)

524-7856(一般電話のダイヤル回線、IP電話など)

相談日時…平日・土曜日 18:00～翌8:00

日曜日・祝日・年末年始 9:00～翌8:00

対象…県内在住の15歳以下の子ども、その家族など

## 夜間・休日お薬電話相談窓口

夜間や休日に薬のことで困ったら、ご相談ください。薬剤師がお答えします。

相談日時…月～土曜日 21:00～翌9:00

日曜日・祝日 終日

問合せ…びわこ薬剤師会

「夜間休日お薬相談窓口」☎552-1109



## 三愛小児科・アレルギー科

年末年始の診療はHPをごらんください

診察時間	月	火	水	木	金	土	日	祝
9:00～12:00	●	●	●	●	●	●	●	●
14:00～16:30	●	●	●	●	●	●	/	/
17:30～19:30	●	●	●	●	●	/	/	/
電話応対時間	8:30～19:30	8:30～19:30	8:30～19:30	8:30～19:30	8:30～19:30	8:30～16:30	8:30～12:00	8:30～12:00

診療は予約制です 住所 栗東市小楠6-10-2

診療予約 ☎077-554-8511  
☎077-553-6656

三愛小児科 栗東 検索



## 託児付き ヨガ

子育ては体が資本!  
つらい肩こりや腰痛から  
解放されましょう☆

1,000円 / 回

レンタルマット+200円  
託児+700円

もちろんヨガだけの  
参加も可能

場所: 保寿ルームくまのみひろば栗東 栗東市霊仙寺2-8-5

ご予約・お問い合わせは…

インストラクターやぎ ☎090-7756-3970まで

右のQRコードでもご予約・スケジュール確認できます



## 広告欄

有料広告掲載のお申込み・お問合せは 秘書広報課 ☎551-0641 FAX553-1280へ(掲載料金:お知らせ版保健だよりページ:1枠20,000円) 掲載内容のお問合せは、直接広告主へ。内容に関する一切の責任は広告主に帰属し、市が推奨するものではありません。



# 保 健 だ よ り

- ・乳幼児健診、各種健康相談の午前実施分は午前7時、午後実施分は午前11時時点で、本市に暴風警報・特別警報が発令されている場合中止します。
- ・各種けん診の内容は、「健康づくりカレンダー」（広報りっとう4月号折込・健康増進課に設置・市ホームページに掲載）でもご確認いただけます。

## 乳幼児健康診査(12月11日～1月10日)

10日以前の日程は市ホームページでご確認ください

健診内容	対象児生年月日	実施日
4 か月児	2019年7月16日～ 2019年7月31日	12月13日(金)
	2019年8月1日～ 2019年8月15日	12月20日(金)
	2019年8月16日～ 2019年8月31日	1月10日(金)
10 か月児	2019年2月1日～ 2019年2月15日	12月18日(水)
1歳6か月児 (幼児・保護者歯科健診含む)	2018年6月1日～ 2018年6月15日	12月12日(木)
	2018年6月16日～ 2018年6月30日	12月26日(木)
	2018年7月1日～ 2018年7月21日	1月9日(木)
2歳6か月児 (歯科健診含む)	2017年6月14日～ 2017年6月30日	12月19日(木) (※午前)
3歳6か月児 (歯科健診・尿・視力検査含む)	2016年6月17日～ 2016年6月30日	12月19日(木)
受付時間	13:15～14:15(※2歳6か月児健診は9:00～9:45) ※当日の状況に応じて時間を早める場合があります。	
場 所	なごやかセンター	
持 ち 物	母子(親子)健康手帳、問診票(すくすく手帳)、バスタオル(4か月～1歳6か月児健診)、歯ブラシ・コップ・タオル(1歳6か月～3歳6か月児健診)	

- ・問診票は事前に記入してお持ちください。問診票がない人(転入・紛失など)は、健康増進課(なごやかセンター内)までご連絡ください。
- ・健診日に体調不良(発熱・下痢・嘔吐など)や、感染症で来所できない人は健康増進課までご連絡ください。
- ・幼児健康診査(1歳6か月児・2歳6か月児・3歳6か月児)は歯科健診がありますので、必ず歯磨きをしてきてください。1歳6か月児健診は保護者の歯科健診がありますので、保護者も歯磨きをしてきてください。
- ・2歳6か月児健診では、ささやき声の検査結果をお聞きします。事前に自宅で実施し、ささやき声の検査と耳の聞こえに関するアンケートを記入してお持ちください。
- ・3歳6か月児健診では視力検査があります。事前に自宅で練習してきてください。
- ・3歳6か月児健診では尿検査があります。尿を健診時に採れそうにない場合は健診日当日の尿をきれいな容器に入れてお持ちください。

## 乳幼児健康相談(身体測定・育児相談)

実施日	場 所	受付時間
12月13日(金)・1月10日(金)	コミセン大宝東	9:00～10:30 ※予約不要
12月17日(火)	コミセン治田西	
12月23日(月)・1月6日(月)	なごやかセンター	

持ち物…母子(親子)健康手帳、バスタオル(乳児)

## 生活習慣病相談・禁煙相談・その他の健康相談(予約制)

日時…12月16日(月)、1月6日(月)13:30～15:30※日時相談可  
場所…なごやかセンター 相談担当…保健師・管理栄養士

## が ん 検 診

**対象**…自覚症状のない人(自覚症状のある人、受けようとする臓器に関して医療機関において治療中あるいは経過観察中の人は対象外)  
※検診の結果、精密検査や治療が必要な場合は、保険診療となりますので、医師と相談してください。

**受診料無料の人**…①70歳以上の人、②65歳以上で後期高齢者医療被保険者証を受付で提示した人、③受診料免除決定通知書を受付で提出した人(生活保護世帯、市民税非課税世帯の人が対象)  
**受診希望日の1週間前までに**印鑑をお持ちの上、健康増進課に申請してください。**受診後の申請は認められません。**なお、転入者は世帯全員の非課税証明書の提出が必要な場合があります)

**受診券が必要な検診**…胃がん(50歳以上)、子宮頸がん、乳がん  
いずれも2年度に1回で、対象要件・費用など詳細は受診券に記載  
※受診券は70歳未満の対象者と70歳以上で過去3年以内に受診歴がある人へ、受診啓発を兼ねて令和元年5月に送付しています。70歳以上の希望者や受診券がない人は、健康増進課へ連絡してください。

### ◆医療機関で受ける検診(医療機関へ直接予約)

- 子宮頸がん検診…20歳以上の女性(県内の実施医療機関)
- 乳がん検診…40歳以上の女性(県内の実施医療機関)  
期間…4月～翌3月(子宮頸がん・乳がん検診)
- 胃がん検診(胃内視鏡検査)…50歳以上の人(済生会滋賀県病院、草津総合病院、近江草津徳洲会病院、若草診療所、せきがわ内科クリニック)  
期間…6月～翌2月

※50歳以上の対象者は医療機関で受ける胃内視鏡検査が集団検診バスで受ける胃部エックス線検査のどちらか一方を2年度に1回受診可能です。

### ◆集団検診バスで受ける検診(健康増進課へ事前申込)

- 胃がん検診(バリウムによる胃部エックス線検査)…40歳以上の人
- 肺がん・結核検診…40歳以上の人
  - ・胸部エックス線検査(全員)
  - ・喀たん検査(50歳以上で喫煙指数〔1日本数×年数〕が600以上の人。喀たん検査のみを受診することはできません)

	胃がん検診 (胃部エックス線検査)	肺がん・結核検診
日程・場所 定員	12月4日(水) なごやかセンター 50人	100人
受診券	50歳以上は必要	不要
受診料	900円	胸部エックス線 600円 喀たん検査 700円
検診時間	9:00～11:30(30分ごとに予約受付)	

※65歳以上で肺がん・結核検診を受ける人は医療機関での結核検診(胸部エックス線検査)は受けないでください。

※50歳以上の胃がん検診対象者は医療機関で受ける胃内視鏡検査が集団検診バスで受ける胃部エックス線検査のどちらか一方を2年度に1回受診可能です。

※手術歴、身体状態などにより検診を受診できない場合があります。  
※当日は事前に配布する注意事項をよくご覧になり、お越しく下さい。

### ◆がん検診無料クーポン有効期限

- 大腸がん検診…令和2年2月29日
- 子宮頸がん検診・乳がん検診…令和2年3月31日

※対象者へ令和元年5月に送付済み※有効期間の延長不可



**栗東自然観察の森**

☎ 554-1313 FAX 554-1662

休園日…12月2日(月)・3日(火)・9日(月)・10日(火)・16日(月)・17日(火)・23日(月)・24日(火)・28日(土)～1月4日(土)・6日(月)・7日(火)

冬の森でカブトムシの赤ちゃんを探します  
興味のある人は、参加してくださいね

◆自然観察コース【自然観察会】

～指導員やボランティアと歩く冬の森～

日時…12月8日(日)・22日(日) 13:30～15:00

場所…栗東自然観察の森 園内

対象…どなたでも

持ち物…雨具、筆記用具、虫メガネ(あるとより観察が楽しめます)など

参加費…無料 申込み…不要

◆自然観察コース【親子観察会】

～親子で森の不思議を体感しませんか～

日時…12月15日(日) 13:30～14:00

場所…栗東自然観察の森 園内

対象…小学校2年生までとその保護者

持ち物…雨具、筆記用具、帽子など

参加費…無料 申込み…不要

◆ミニクラブ【干支の正月飾り】

～森の素材を使ってクラブしてみませんか～

日時…12月8日(日)・22日(日) 10:00～15:00

場所…栗東自然観察の森 館内

対象…どなたでも 持ち物…不要

参加費…100円(材料代)

◆自然大好きコース

【カブトムシの赤ちゃん探しと家づくり】

日時…12月21日(土) 9:45～12:00

場所…栗東自然観察の森 広場

対象…どなたでも※小学校2年生までは保護者同伴

定員…15組※申込先着順

参加費…200円/1組

持ち物…移植ゴテ、タオル、軍手、汚れてもよい服

申込み…12月6日(金)9時から受付



**図書館**

本館 ☎553-5700 FAX554-0792 西館 ☎554-2401 FAX554-2501

休館日…12月2日(月)・3日(火)・9日(月)・10日(火)・16日(月)・17日(火)・23日(月)・24日(火)・29日(日)～1月4日(土)・6日(月)・7日(火)

◆おはなしタイム(西館・会議室)

日時…12月7日(土) 11:00～

内容…絵本の読み聞かせほか

◆おはなしタイム(本館・大会議室)

日時…12月14日(土)

2歳まで10:30～ 3歳以上11:00～

内容…絵本の読み聞かせほか

◆クリスマスおはなし会(本館・大会議室)

りっとうおはなしグループめるへん

日時…12月21日(土) 14:00～

定員…60人※申込先着順

申込方法…12月4日(水)から受付。直接または電話で本館へ

◆12月のテーマ展示(本館・西館)

『年末年始に役立つ本』

年賀状、おせち料理、大掃除、凧揚げ、かるた…。年末年始に欠かせない仕事や遊びに役立つ本を集めます

◆図書館では雑誌のスポンサーになっていただける企業・団体・個人を募集しています。

◆新しく入った本の紹介は、図書館発行の新书推荐案内やホームページをご覧ください。

◆土・日の開館時間は10時～17時です。



**栗東歴史民俗博物館**

☎ 554-2733 FAX 554-2755

休館日…12月1日(日)～6日(金)・9日(月)・16日(月)・23日(月)・28日(土)～31日(火)～1月4日(土)・6日(月)

◆特集展示「栗東歴史民俗博物館の“昔の暮らし”」

栗東歴史民俗博物館が、小学3年生向けに毎年開催している体験学習プログラム“昔の暮らし”。この展示会では、より多くの人に、栗東の“昔の暮らし”を紹介します。

会期…12月7日(土)～翌3月1日(日) 場所…栗東歴史民俗博物館 第2展示室

関連企画：展示解説会…12月7日(土)、1月25日(土)、2月8日(土)いずれも14:00から



**令和2年 栗東市消防出初式**

日時…1月12日(日) 9:00～11:00

場所…栗東市民体育館・栗東運動公園

内容…第1部：式典、第2部：放水訓練

参加団体…栗東市消防団、栗東市自衛消防連絡協議会、湖南広域消防局

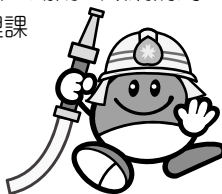
問合せ…危機管理課

総合防災・

危機管理係

☎ 551-0109

FAX 518-9833



**催し ケイコ・ボルジェソン JAZZ コンサート**

日時…12月21日(土) 19:00 開演 (18:30 開場)

場所…さくら 小ホール

出演者…ケイコ・ボルジェソン

曲目…A列車で行こう、クリスマスソングメドレー ほか

入場料…大人2,000円、高校生以下1,000円、音楽振興会会員1,500円

チケット取扱・問合せ…栗東音楽振興会 (さきら内) ☎ 551-1455

**屋根補修 漆喰塗り直し**  
(雨漏れ補修) **屋根・外壁塗装**

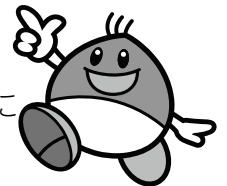
**総合住宅リフォーム** ローンOK!  
住まいのことなら何でもおまかせ!! 月々**5,000円**～

**(株)三共** [本社]彦根市和田町41-11 [支店]近江八幡市十王町339-6-102

**0120-272-852**

広報りっとう **お知らせ版** 表紙作品募集

規格：サイズ・カラー・方法・テーマは自由  
※ヨコ5cm×タテ3.5cmに縮小しモノクロで掲載  
応募資格：市内在住の人



掲載作品は栗東市公式フェイスブック「うますぎる栗東」でカラーで紹介!

詳しくはお問合せください

栗東市役所 秘書広報課  
TEL077-551-0641・FAX077-553-1280

**広告欄**

有料広告掲載のお申込み・お問合せは 秘書広報課 ☎551-0641 FAX553-1280へ(掲載料金:お知らせ版最終ページ:1枠20,000円) 掲載内容のお問合せは、直接広告主へ。内容に関する一切の責任は広告主に帰属し、市が推奨するものではありません。