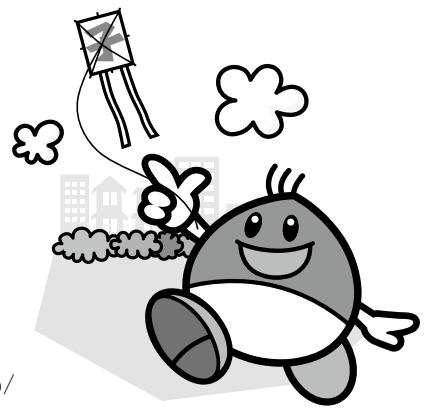


お知らせ版

2020
1



発行 / 栗東市役所 編集 / 市民政策部 秘書広報課
☎ 077-553-1234 (代表) FAX 077-554-1123 (代表)
〒520-3088 滋賀県栗東市安養寺一丁目13番33号 <http://www.city.ritto.lg.jp/>

毎月20日は「栗東市防犯デー」です 一年の計は元旦に 年の初めに防犯対策

募集 パブリックコメント意見募集

次の案への意見を募集します。
案の内容、提出方法など詳細はお問合せください。

◆第2期栗東市子ども・子育て支援事業計画(案)

子ども・子育て支援法に基づき、幼児期の教育・保育や地域の子ども・子育て支援を総合的に推進するための計画です。

募集期間…1月24日(金)まで

問合せ…子育て応援課 子育て支援係

☎ 551-0114 FAX 552-9320

◆栗東市市民参画と協働によるまちづくり推進条例行動計画(案)

市民と市、また市民同士がそれぞれの役割と責任を自覚し、豊かで活力あるまちづくりを推進するための計画です。

募集期間…1月10日(金)～2月10日(月)

問合せ…自治振興課 協働まちづくり係

☎ 551-0290 FAX 551-0432

◆栗東市屋外広告物等に関する条例(案)

本市の地域特性や景観計画に沿った屋外広告物の規制・誘導をするための条例です。

募集期間…1月6日(月)～2月5日(水)

問合せ…都市計画課 景観・まちづくり係

☎ 551-0116 FAX 552-7000

資料の閲覧場所…市HP、情報公開コーナー(市役所1階)、各学区コミセン

募集 介護相談員募集

介護相談員は介護サービス施設(事業所)に出向いて、利用者の疑問や相談を受け付け、介護サービス提供事業者や行政との「橋渡し役」として問題解決に向けた手助けをしていただきます。

募集人員…若干名

委嘱期間…4月1日～2年間

応募資格…①市内在住の満40歳以上(現在介護保険関係の仕事に従事している人を除く)

②介護相談員養成講座を受講可能

(6月2日(水)～5日(金)、7月31日(金))

③月2回程度の活動ができる(報酬あり)

④月1回の連絡会に出席できる

応募方法…1月31日(金)までに「介護相談員の応募動機」(200字以内)を直接または郵送で下記へ

問合せ…〒520-3088(住所記載不要) 栗東市役所 長寿福祉課

☎ 551-0285 FAX 551-0548

お知らせ 文化財防火訓練

1月26日の「文化財防火デー」に伴って防火訓練を開催します。

日時…1月26日(日)8:30から

場所…大角家住宅付近一帯(六地藏地先)

※当日は開催地周辺で消防車両などが出動します

問合せ…スポーツ・文化振興課

☎ 551-0131 FAX 552-5544

湖南広域消防局中消防署 ☎ 552-0119

募集 「栗東市ホームページ」・「広報りっとう」広告募集

令和2年度「栗東市ホームページ」・「広報りっとう」に掲載する広告を募集します。

◆「栗東市ホームページ」(バナー広告)

規格…1枠 縦50ピクセル、横150ピクセル、20キロバイト以内でGIF形式のもの

広告料…1枠につき月額20,000円

掲載期間…1か月(連続掲載申込可)

◆「広報りっとう」

掲載位置…次の①～③の各下段

①「本文」最終ページ(2枠)

②「お知らせ版」最終ページ(2枠)

③「お知らせ版」保健だよりページ(2枠)

規格…1枠 縦55mm、横85mm

広告料…1枠1号につき、

本文30,000円

お知らせ版20,000円

掲載期間…1号分

◆各広告の申込方法など

必要書類…広告掲載申込書・誓約書(秘書広報課に設置・市HPに掲載)、広告案

受付日時…2月4日(水)9:00

受付場所…市役所2階 第2会議室

(2月4日10:00以降は、市役所3階秘書広報課で執務時間内に受付)

※申込みは先着順。2月4日9:00の時点で同一枠に複数の申込みがあった場合は抽選。2月4日以前に届いた郵送による申込みは、2月4日17:15に届いたものとして取扱い。

※2月5日以降に届いた郵送による申込みは、到着日の17:15に届いたものとして取扱い。

その他…広告掲載基準、募集内容の詳細はお問合せいただくか、市HPをご覧ください。

問合せ…〒520-3088(住所記載不要) 栗東市役所 秘書広報課 広報・広聴係

☎ 551-0641 FAX 553-1280

お知らせ

冬の寒さに備えよう!

冬になり夜間の冷え込みがきびしくなると、水道管が凍ったり、破損したりすることがあります。特に、屋外の露出(むき出し)している管や、陽の当たらないところの管には、身近にある布や毛布など、保温効果のあるものを水道管や蛇口に巻きつけるだけでも、凍結予防になります。特に冷え込みそうな夜には、蛇口からポタポタ程度の水を出しておくのも効果的です。

凍ってしまったら…自然に溶けるのを待つか、凍ってしまった部分にタオルなどを被せて、ゆっくりとぬるま湯をかけてください。

破損したら…水道メーター近くの水栓(元栓)を閉め、栗東市指定給水装置工事業者に修理をお申込みください。

問合せ…上下水道課 上下水道業務係 ☎ 551-0123 FAX 554-3866

お知らせ 就学援助「新入学学用品費」の入学前支給

経済的な理由によって、公立小・中学校への入学に必要な経費の負担にお困りの保護者に対し、就学援助制度の一部として、入学に必要な費用の一部を入学前の3月に支給します。(所得審査があります)

申請方法…1月31日(金)までに、申請書(学校教育課、市内小学校・保育園・幼稚園・幼児園に設置)を、小学校入学予定の人は学校教育課、中学校入学予定の人は通学されている小学校へ提出してください。

【注意】・3月末までに栗東市外へ転出する人や4月に就学援助の対象学校へ入学しない人は対象外となりますので申請しないでください。

・入学前支給を受給した人でも、4月以降の就学援助を希望する場合は、別途令和2年度就学援助の申請を行う必要があります。申請方法については入学説明会などで案内します。

問合せ…学校教育課 庶務係
☎ 551-0130 FAX 551-0149

お知らせ 学童保育所の開設と入所申込

学童保育所の利用希望者の増加に対応するため、治田東小学校区を対象に、令和2年4月から学童保育所を開設する事業者を募集し、新たな学童保育所の開設が決定しました。

◆開設予定の学童保育所の概要

名称…(仮称)治田東くじら学童保育所

所在地…安養寺2-6-9

設置・運営主体…(福)くじら

◆学童保育所とは

保護者が労働などにより昼間家庭にいない小学生に対し、放課後などに適切な遊びや生活の場を提供し、児童の健全な育成を目的とした施設です。



◆入所申込み

申込書交付・受付期間…
1月14日(火)～2月4日(火)
15:00～18:00
(土・日・祝日を除く)

対象…治田東小学校区在住の児童
問合せ…(福)くじら(草津くじら小規模保育園)
☎ 585-9990 FAX 585-9991

お知らせ マイナンバーカードの休日交付

◆休日開庁日

日時…1月26日(日)

8:30～12:30(受付は12時まで)

・マイナンバーカードは、申請から交付まで1か月程度かかります。カードの準備ができ次第「交付通知書」を送付しますので、本人が受け取りにお越しください。

・当日はマイナンバーカードの電子証明書の更新もできます。更新手続きの際に、マイナンバーカードの暗証番号(数字4桁)と署名用電子証明書の暗証番号(6～16桁の英数字)を確認します。マイナンバーカードと有効期限通知書をお持ちください。

・住民票等、印鑑登録証明書、戸籍証明等を窓口で取得できます。併せてご利用ください。

◆マイナンバーカードのメリット

・顔写真付なので身分証明書として利用できます。

・このカード1枚で、マイナンバーの証明書類と本人確認書類を兼ねることができます。

・全国のコンビニで住民票の写しや印鑑登録証明書のほかに、戸籍関係証明書、税証明書が取得できます。窓口での証明発行手数料よりも100円お得に、休日や夜間(6:30～23:00)も利用できます。

・その他に、e-Taxなど各種サービスが利用可能です。

◆メジロの絵柄の「住民カード」

自動交付機廃止後も引き続き「印鑑登録証」として利用していただくこととなります。窓口で印鑑登録証明書を発行する際に必ず提示が必要となりますので、大切にお持ちください。

◆マイナンバーカードの交付申請のお手伝いをしています

申請方法など、総合窓口課職員まで気軽にお声がけください。

問合せ…総合窓口課
☎ 551-0110
FAX 553-0250



お知らせ 栗東市成人式 マイナンバーカード無料申請受付

成人式の記念にマイナンバーカードを作りますか?

申請に必要な写真は、職員が無料で写真撮影をします。



日時…1月12日(日) 12:00～16:00

場所…さくら 大ホール ホワイエ

対象…本市に住民登録があり、初めてマイナンバーカードの申請をする人

※成人式に参加しない人も申請できます

持ち物…不要(通知カードも不要です)
※髪飾りなどの着用、顔の輪郭が隠れる服装の場合、写真が申請に使用できない場合もあります。

※カードの受け取りは、約1か月後に市役所へ本人が受け取りにお越しください。

問合せ…総合窓口課
☎ 551-0110 FAX 553-0250

お知らせ BIWA-TEKU 景品の抽選応募をお忘れなく

ビワテクアプリで令和元年12月31日までに貯めたポイントを、景品の応募に使用できます。スマホアプリから応募ができます。(1口1,000ポイント)

応募期間…1月1日(祝)～31日(金)

※景品情報は、ビワテクホームページ(<http://biwateku.jp/>)で公開中

問合せ…保険年金課 国民健康保険係
☎ 551-1807 FAX 553-0250

お知らせ 宝くじ助成で地域活動を活性化

一般財団法人自治総合センターが宝くじの社会貢献広報事業として助成を行うコミュニティ助成事業において、昨年度の治田東学区地域振興協議会と治田西学区地域振興協議会に続き、本年度も2団体が採択を受け、葉山東学区地域振興協議会がテントや折りたたみテーブルなどを、大宝西学区地域振興協議会が音響機器や綿菓子機、卓球台など地域活動用備品を整備しました。

今後、学区のふれあいまつりや運動会など、さまざまな地域事業で活用し、

コミュニティ活動のさらなる充実や活性化、地域の交流促進が期待されます。

問合せ…自治振興課 自治振興係
☎ 551-0290 FAX 551-0432





お知らせ

令和元年分所得税等の還付申告会場の開設

令和元年分所得税等の確定申告、市・県民税申告期間は、2月17日(月)から3月16日(月)までです。

草津税務署では、還付申告の相談会を開設しますので、ご利用ください。当日は申告書の提出もできます。

◆公的年金等受給者・給与所得者の還付申告相談

日時…2月5日(水)9:30～12:00、
13:00～15:30 ※混雑状況により早
めに受付を終了する場合があります

場所…栗東市役所2階 第1会議室
対象…

- ①公的年金等を受給している人で所得税等の還付申告をする人
 - ②医療費控除による所得税等の還付申告をする人
 - ③令和元年中に退職し、年末調整ができていない人
 - ④給与所得者で、住宅借入金等特別控除を受ける人 など
- ※事業・不動産・譲渡所得などがあ
る人を除く

必要書類…公的年金や給与所得等の源泉徴収票、社会保険料や生命保険料などの控除(支払)証明書(給与所得者で、年末調整済のものは除く)、印鑑、振込口座のわかるもの(本人名義の口座に限る)、税務署から送付されたハガキ・書類など。

②の医療費控除は、領収書の提出の代わりに医療費控除の明細書の添付が必要となりました。医療を受けた人、病院、薬局ごとに医療費を合計して明細書を作成してください。※医療費の領収書は自宅で5年間保存する必要があります。(税務署から求められたときは、提示または提出しなければなりません。)

④の住宅借入金等特別控除を受ける人は、事前に国税庁で必要書類を確認するか、草津税務署までお問合せください。

【重要】確定申告書に記載するマイナンバーについて…確定申告書の手続きには、マイナンバーの記載と本人確認書類の提示または写しの添付が必要となります。

【例】①個人番号カード(番号確認と本人確認)

②通知カード(番号確認)と運転免

許証、健康保険の被保険者証など(本人確認)

◆公的年金等を受給している人の申告

公的年金等の収入金額の合計額が400万円以下で、かつ、公的年金等に係る雑所得以外の所得金額が20万円以下の場合は、所得税等の確定申告をする必要はありません。

※確定申告が不要でも、市・県民税の申告が必要な場合があります。

※所得税と復興特別所得税の還付を受ける場合は、確定申告書を提出してください。

◆パソコンやスマホで確定申告書が作成できます

国税庁ホームページ(<http://www.nta.go.jp>)の「確定申告書等作成コーナー」では、画面の案内に従って金額などの必要事項を入力することにより、税額などを自動計算し、確定申告書を作成することができます。ぜひご利用ください。

◆草津税務署の利用について

- ・駐車場は2月3日(月)から3月16日(月)まで利用できません。
- ・草津税務署内の確定申告会場の開設は2月17日(月)からとなります。
- ・相談受付時間は16時までです。(混雑状況により、早めに相談受付を終了する場合があります)

問合せ…

【所得税・復興特別所得税】

草津税務署 個人課税部門

☎ 562-1315(自動音声案内)

【市・県民税】

市役所税務課 市民税係

☎ 551-0106 FAX 551-2010

お知らせ 首都圏で学ぶ学生の皆さんへ 令和2年度 湖国寮入寮生募集

首都圏で学ぶ滋賀県出身の学生生活を支援する湖国協会では、令和2年度の「湖国寮」の入寮生を募集しています。年次途中の入寮も可能です。

場所…東京都武蔵野西久保 2-15-30

対象…18歳以上の大学、専門学校へ進学する学生

寮費…2人部屋6.5万円/月

1日2食付(朝夕食) ※電気・水道代実費

問合せ…(公財)湖国協会 湖国寮

☎・FAX 0422-55-1135

困 <http://www.kokokuryo.com>

お知らせ 償却資産(固定資産税)の申告

固定資産税では土地・家屋のほか、償却資産(外構、機械、器具、備品などの事業用資産)も課税対象となります。償却資産の所有者は、毎年1月1日現在の所有状況について申告をしていただく必要があります。

申告が必要な人…1月1日現在、会社や個人で、工場や商店を営んでいる人や農業経営をしている人、駐車場やアパートを貸し付けている人などで、市内に償却資産を所有している人(その資産の貸主を含む)

提出期限…1月31日(金)

※償却資産の多少にかかわらず、令和2年1月1日現在所有しているものについて申告をお願いします。詳しくは市HPをご覧ください。

問合せ…税務課 資産税係

☎ 551-0105 FAX 551-2010

お知らせ 新成人のみなさん ~20歳になったら国民年金~

20歳になった人には、日本年金機構から、国民年金に加入したお知らせや年金手帳などが届きます。

また、それと同時に毎月国民年金保険料を納めることが必要となります。※令和元年度保険料:16,410円(すでに厚生年金、共済年金に加入している人を除く)

年金手帳は保険料の納付確認や、将来、年金を受け取る際に必要となりますので大切に保管してください。

国民年金は老後の生活保障だけでなく、万が一、病気やけがで障がいが残った時や、一家の働き手が亡くなったときなど、もしものときに年金を受け取ることができます。保険料の納め忘れがあると、年金が受け取れないこともあります。

学生の人など、保険料を納めることが難しいときは、学生免除や納付猶予などの制度がありますので、年金事務所または市役所保険年金課までご相談ください。

問合せ…

草津年金事務所 国民年金課

☎ 567-2220(ナビダイヤル)

FAX 562-9638(電話相談が困難な人のみ)

市役所 保険年金課 年金係

☎ 551-0112 FAX 553-0250

お知らせ 生け垣設置補助

本市では、まちの景観を良くし、住みよい環境と災害に強いまちづくりを推進するため、道路に面している場所に生け垣を設置する市民に対し、一定の条件のもとに経費の一部を助成しています。

生け垣を設置される場合は、事前にお問合せの上、申請をしてください。

補助金額…

【新設】2,000円 / 延長1m
(最高金額5万円 / 1件)

【既存ブロック塀を取壊して設置】
3,000円 / 延長1m

(最高金額7万5,000円 / 1件)

問合せ…都市計画課 公園・区画整理係
☎ 551-0121 FAX 552-7000

催し 第36回 湖南地域農業振興大会

5年後、10年後の担い手を どう確保するのか

日時…1月25日(出)13:45開会(13:15受付)
場所…さくら 中ホール

内容…【情報提供】「米の品質向上について(仮題)」滋賀県農業技術振興センター農業革新支援部

【農家発表】「(株)リッチグリーン
の取組について」(株)リッチグリーン
代表取締役 藤田真吾さん

【基調講演】「元気な地域と農業をめ
ざして」しがの農業経営相談所アド
バイザー 西村紳一郎さん

参加費…無料 申込み…不要

問合せ…湖南地域農業センター
☎ 587-0481

催し 保護者学習会のびのびサロン

“母”のリレートーク ～通じ合うことを大切に～

日時…1月18日(出)13:30～16:30
場所…滋賀県立聴覚障害者センター

内容…「聴覚に障がいがあるお子さん
の子育てに関わるいろんなこと」
を知っていただく学習会です。

3人の聞こえないお母さんたちと
座談会形式のリレートークをしま
す。ご自身の育ちや子育ての体験
を聞きながら皆さんもお子さん
との向き合い方で迷っていること
など話してみませんか。

申込み・問合せ…滋賀県立聴覚障害者
センター(草津市大路2-11-33)
☎ 561-6111 FAX 565-6101

お知らせ 交通事故被害者への援護制度

◆重度後遺障害者介護料支給制度

交通事故により常時介護または随時介護が必要となった人に、介護料を支給します。受給資格の認定は、自賠責保険などにおける後遺障害等級の程度に準じます。

支給額…月額35,400円～209,430円
※受給資格により異なります

◆交通遺児等育成資金貸付制度

自動車事故が原因で保護者が死亡または重度の後遺障がいとなった家庭の、子どもの健全な育成のため、無利子で資金を貸し付けます。

対象…中学校卒業までの子どもがいる家庭
貸付額…一時金155,000円

毎月10,000円または20,000円
入学支度金44,000円

返還方法…月賦または年賦・半年賦併用による20年以内の均等払(据え置き期間あり)

問合せ…自動車事故対策機構 滋賀支所
☎ 585-8290 FAX 585-8291
☎ http://www.nasva.go.jp/sasaeru/



募集 河川内樹木の伐採木の利用者募集

野洲川内の樹木伐採採取、工事による伐木材の利用を希望する人を公募します。詳しくは下記HPをご覧ください。

問合せ…琵琶湖河川事務所 管理課
☎ 546-0879 FAX 546-6840
☎ https://www.kkr.mlit.go.jp/biwako/index.php

催し 字幕付き映画「真白の恋」

(福)社滋賀県聴覚障害者福祉協会後援会主催で字幕付き映画「真白の恋」を上映します。「第四回なら国際映画祭」観客賞受賞作品です。

日時…2月16日(日)10:30、14:00
(各30分前開場)

場所…さくら 大ホール
チケット…前売り一般:1000円、小中学生600円※当日は各200円増

チケット取り扱い・問合せ…
滋賀県聴覚障がい者センター
☎ 561-6111 FAX 565-6101
びわこみみの里
☎ 514-9078 FAX 585-7144

お知らせ 特定(産業別)最低賃金改定

(令和元年12月29日発効)	時間額
窯業・土石製品製造業	922円
一般機械器具製造業	930円
精密・電気機械器具製造業	914円
自動車・同附属品製造業	934円

滋賀県最低賃金 時間額 866円
(令和元年10月3日発効)

問合せ…

滋賀労働局賃金室 ☎ 522-6654
大津労働基準監督署 ☎ 522-6616

募集 令和2年度国有林モニター募集

任期…4月1日～令和3年3月31日

目的…国有林の事業運営などについて、国民の皆さんの理解を深めるとともに、意見や要望を国有林野行政に反映させる

対象…県内在住で、森林・林業と国有林に関心のある成人(議員、地方公共団体の長、常勤の国家公務員、平成29年度から令和元年度まで3年間連続して国有林モニターを務めた人は除く)

応募締切…1月31日(金)

※募集の詳細は、HPをご覧ください

問合せ…近畿中国森林管理局 企画調整課
☎ 06-6881-3406
☎ http://www.rinya.maff.go.jp/kinki/kikaku/monitor/index.html

募集 第79回国スポ・第24回障スポモザイクアートポスターの写真を募集

募集テーマ…「滋賀県の魅力またはスポーツ・運動の魅力」を表現した写真
(例)・滋賀県の風景や観光地、特産物
・スポーツ・運動を楽しむ様子
・マスコットキャラクターのキャプチャーやチャッフィー など

応募期限…1月31日(金)

応募方法…Instagram、Twitterで「#滋賀国スポモザイク」をつけて写真データを投稿、インターネットやメールで応募

※詳細は、大会専用HPに掲載

問合せ…第79回国民スポーツ大会・第24回全国障害者スポーツ大会滋賀県開催準備委員会 写真募集係(滋賀県国スポ・障スポ大会課内) ☎ 528-3321
☎ kokusupo-kikaku@pref.shiga.lg.jp
☎ http://www.pref.shiga.lg.jp/2024/topics/308146.html



講座・教室 **栗東ぐるり見守り隊！特別講座**

誰もが住み慣れた地域で安心して暮らし続けるために、保健・医療・福祉と地域の人たちが一体となり「チーム永源寺」として取り組んでおられる「地域まるごとケア」についてお話しいたします。

日時…1月27日(月) 13:30～15:30
13:00～ウエルカムコンサート(演奏:栗東ふぁざ～ず倶楽部)

内容…【講演】『お互いさん』でつながる笑顔 ～住み慣れた地域で安心して暮らし続けるために～
講師 東近江市永源寺診療所 所長 花戸貴司さん

場所…なごやかセンター 集会室
申込方法…1月24日(金)までに申込書(担当課・社協事務局・老人福祉センターに設置)を直接またはFAXで下記へ※電話申込可

※この講座は、栗東市いきいき活動ポイント事業のポイント付与講座です。手帳がある人はお持ちください
問合せ…栗東市社会福祉協議会
☎ 554-6105 FAX 554-6106

催し **栗東市青少年育成市民会議 発足50周年記念大会**

日時…1月25日(出) 13:00～16:00 (12:30開場)

場所…さくら大ホール
内容…【オープニング】大宝東学童保育所 みつばちクラブ「ござれGO-SHU、手話歌」

【一部】式典
【二部】市内3中学校吹奏楽部「演奏」
【三部】清水健さん特別記念講演「大切な人の『想い』とともに…青少年へのメッセージ」

対象…どなたでも
入場料…無料
※託児室あり 駐車場無料化(4時間)
問合せ…栗東市青少年育成市民会議事務局(生涯学習課内)
☎ 551-0145 FAX 552-5544

催し **第30回新春謡曲大会**

日時…1月25日(出) 13:00～16:30
会場…安養寺南区自治会館
内容…謡曲の発表
入場料…無料
問合せ…栗東市文化協会(さくら内)
☎ 551-1455

講座・教室 **子育て講座**

◆親子リトミック
日時・場所…
①1月20日(月) 葉山東児童館
②1月29日(水) 金勝児童館
いずれも 10:30～11:30
内容…リズムののって楽しく表現
講師…リトミック研究センター滋賀第一支局職員
対象…未就園児親子
定員…25組※申込先着順 **参加費**…無料
持ち物…筆記用具、お茶か水
申込方法…1月7日(火)9時から受付、電話またはメールで下記へ※①②のいずれか1か所のみ申込可
問合せ…生涯学習課 生涯学習推進係
☎ 551-0145 FAX 552-5544
✉ syogaigakusyu@city.ritto.lg.jp

講座・教室 **異文化交流サロン ベトナム料理に挑戦!**

日時…1月25日(出) 11:30～
場所…コミセン大宝東 調理室・和室
定員…20人※申込先着順
参加費…RIFA会員・外国籍住民300円、非会員800円、小学生以下無料
持ち物…エプロン、三角巾など
申込方法…1月17日(金)までに下記へ
問合せ…栗東国際交流協会(自治振興課内)
月～金曜日9:00～17:00
☎ 551-0293 FAX 551-0432
✉ mail@rifa.jp 困 http://rifa.jp/

催し **第33回生き方カフェ**

日時…1月28日(火) 13:30～15:30
場所…なごやかセンター 集会室
対象…市内在住・在勤の人
内容…故(ふるき)きを温(たず)ねて新(あた)らしきを知(し)る! ～私たちのまちのおすすめスポット～「地域の魅力を再発見!これからを生き生きと暮らすために…もっと栗東が好きになる!」栗東の歴史やおすすめスポットを学び自分の住む地域の魅力を見つけてみませんか?
話題提供…栗東歴史民俗博物館 中川敦之、地域ささえあい推進員 中沢有紀さん、地域サロンの皆さん、栗東地域包括支援センター職員
定員…50人※申込先着順
参加費…無料
申込み・問合せ…長寿福祉課 地域包括支援センター ☎ 551-0285 FAX 551-0548

◆離乳食～初期・中期～
日時…1月22日(水) 10:30～12:00 (受付10:20～)
場所…なごやかセンター 栄養指導室
内容…簡単な離乳食の作り方を学ぶ
講師…健康増進課 管理栄養士 長友共代
対象…市内在住の0歳児(4～10か月)親子(第1子に限る)
定員…20組 **参加費**…無料
持ち物…お茶か水、抱っこ紐(必要な人)
申込期間…1月14日(火)～16日(木) 10:30～17:00 ※開館日のみ
※試食は保護者のみ(アレルギー対応なし)
申込み・問合せ…地域子育て支援センター 治田東(治田東児童館内)
☎ 554-6115 FAX 554-6116

◆音楽コンサート
日時…2月12日(水) 10:30～11:30 (受付10:20～)
場所…ひだまりの家
※駐車場は十里運動公園
内容…親子ふれあいコンサート
講師…マミーズバンド「奏」
対象…市内在住の未就園児親子
定員…40組 **参加費**…無料
持ち物…お茶か水
申込期間…1月27日(月)～31日(金) 9:00～17:00
申込み・問合せ…地域子育て包括支援センター(大宝東児童館内)
☎ 551-2370 FAX 551-2330

◆ヘアカット
日時…2月17日(月) 10:30～11:30 (受付10:20～)
場所…葉山東児童館
内容…子どもの髪の毛を切るコツや方法
講師…きれいやプラスワン美容室 久保美子さん
対象…市内在住の未就園児親子
定員…20組 **参加費**…無料
持ち物…お茶か水
申込期間…2月3日(月)～7日(金) 9:00～17:00
申込み・問合せ…地域子育て包括支援センター(大宝東児童館内)
☎ 551-2370 FAX 551-2330

上記3講座
・申込みは電話・来館で本人(家族分)のみ、先着順で受付※FAXは問合せのみ
・定員に達しない場合は、引き続き受付(ただし土曜日を除く)
・BIWA-TEKU 参加イベントです。

休館(園)日は当月と翌月10日までを掲載しています

栗東市民体育館 ☎ 553-4321 FAX 553-4379
申込受付時間
 (市民体育館)…9時～17時

栗東芸術文化会館さきら
 ☎ 551-1455 FAX 551-2272

市民体育館・市内体育施設の休館日…

1月1日(祝)～3日(金)・6日(月)・14日(火)・20日(月)・27日(月)、2月3日(月)・10日(月)

◆栗東陸上教室・体験教室

日時…1月25日(土)9:30～12:00

※今年度陸上教室と同時開催

※雨天中止

場所…野洲川運動公園 陸上競技場

対象…令和2年度の栗東陸上教室に新規受講を希望(検討)している、現小学3～5年生

定員…30～40人※申込先着順

参加費…無料

申込方法…1月23日(木)までに①住所
 ②氏名(フリガナ)③学校名・学年
 ④生年月日⑤保護者氏名⑥連絡先を
 shimin@ritto-taikukan.jpへメール

問合せ…野洲川体育館 ☎ 553-1006

◆第2回市民スローイングビンゴ大会

日時…3月22日(日)13:00～16:00

場所…栗東市民体育館

対象…市内在住・在勤・在学の学

部門…

【大人の部】大人3人または大人2人と小学4年生以上1人

【子どもの部】小学生3人または小学生2人と大人1人

定員…各部16チーム※申込先着順

参加費…無料

申込方法…1月21日(火)～2月20日(木)までにFAXで下記へ

問合せ…ジャパンスローイングビンゴ協会事務局(大塚)

☎ 090-3464-7670 FAX 584-4797

◆栗東市スポーツ少年団 幼児期からのアクティブ・チャイルド・プログラム

親子で一緒にする運動遊びをとおして、協調性や偏りのない運動能力を身につけます。

日時…1月12日(日)

満3～5歳 9:30～10:30

満6～9歳 10:40～11:20

場所…治田小学校体育館

講師…ACP指導員、スポーツ少年団認定指導員

定員…各20人程度※当日先着順

参加費…無料

持ち物…体育館シューズ、タオル、飲み物、運動に適した服装※保護者も同様の準備が必要

問合せ…栗東市スポーツ少年団

☒ ritto_sposho@yahoo.co.jp

◆第63回耐寒アベック登山大会

日時…1月19日(日)9:00～

※荒天・雨天中止

コース…金勝小学校グラウンド前⇒金勝寺(約7km)※天候、道路状況(積雪など)により、滋賀日産リーフの森をゴールとするコースに変更する場合があります

競技部門…①小学生男子の部(4年生以上の男子同士のペア)

②小学生女子の部(4年生以上の女子同士のペア)

③中学生男子の部(男子同士のペア)

④中学生女子の部(女子同士のペア)

⑤一般の部(15歳以上の男女各1人のペア・中学生不可)

⑥親子の部(親子のペアまたは複数)

⑦ランの部(単独参加可・平成16年4月1日より前に生まれた個人)

フリー部門…⑧登山の部(単独参加可・ただし小学3年生以下は同伴者が必要)

参加費…300円/1人

※中学生以下は無料

申込み…金勝第一幼稚園 駐車場(栗東市御園1009-1)で当日受付

問合せ…栗東市民体育館

◆すずきり体操(冬期)

日時…1/7・28、2/4・18、

3/10・31 10:30～11:30

場所…栗東市民体育館

対象…どなたでも※事前申込不要

参加費…200円/1回(当日支払い)

※6回中5回参加で最終回無料

講師…村中朝子さん

問合せ…栗東市民体育館

◆ステップアップピンポン(後期)

日時…1/9～3/12日全10回

木曜日13:30～15:00

場所…栗東市民体育館

講師…栗東市卓球協会

対象…初心者～中級者

定員…各回24人※当日先着順

参加費…300円/1回(当日支払い)

問合せ…栗東市民体育館



チケット予約☎ 551-1414

休館日…1月1日(祝)～3日(金)・6日(月)・20日(月)・27日(月)・2月3日(月)

◆さきらジュニアオーケストラ新規入校生募集!

さきらジュニアオーケストラ・アカデミーではオーケストラに参加希望の楽器経験者を募集します。あなたも定期演奏会の舞台に立ってみませんか?

対象…小学1年～高校3年(22歳までの楽友制度もあり)

入校審査…実技試験と面談(日程は相談の上決定)

申込方法…入校申込用紙(さきらHPに掲載)を直接または郵送でさきらへ

【次回定期演奏会】第11回さきらジュニアオーケストラ定期演奏会

日時…10月25日(日)

場所…さきら 大ホール

曲目…ベートーヴェン作曲交響曲第6番「田園」ほか

※練習見学は随時可能です。まずはお問合せください。

講座・教室 地域集い場づくり 担い手養成講座

身近な地域で身近な人が

「集まる場」について学び、語り合う

日時…【講義】1/16・23・30、2/6 木曜日13:00～16:00

【実践団体の視察】1/20または27 月曜日10:30～15:00

場所…コミセン大宝またはウイングプラザ4階 研修室C

視察は栗東市総地先

内容…【講義】集い場が必要とされる意味、つくり方ほか

【語り合い】具体的に「集い場」をえがく

受講料…無料 定員…20人※申込先着順

申込み・問合せ…長寿福祉課 地域支援係 ☎ 551-0198 FAX 551-0548

催し 第28回吟道部門発表会 “新春に詠う”

日時…2月8日(土)13:00～16:00

(12:30開場)

会場…さきら 小ホール

内容…独吟、構成吟「母を憶う」の発表 特別出演…栗東少年少女合唱団

入場料…無料

問合せ…栗東市文化協会(さきら内) ☎ 551-1455

問合せ…健康増進課（なごやかセンター内） ☎554-6100 FAX554-6101

旧優生保護法による優生手術などを受けた人へ

昭和23年9月11日から平成8年9月25日までの間に優生手術などを受けた人へ、国から一時金320万円が支給されます。

支給には本人からの請求が必要です。詳しくは下記窓口へお尋ねください。

問合せ…旧優生保護法一時金受付・相談窓口
（滋賀県健康寿命推進課内）

☎ 528-3653 FAX 528-4857

✉ eg0002@pref.shiga.lg.jp



滋賀県 優生手術

検索

小児救急・二次救急診療当番

記号	病院名	電話番号	所在地
済	済生会滋賀県病院	552-1221	栗東市大橋2丁目4-1
守	済生会守山市民病院	582-5151	守山市守山4丁目14-1
草	草津総合病院	563-8866	草津市矢橋町1660
野	市立野洲病院	587-1332	野洲市小篠原1094
近	近江草津徳洲会病院	567-3610	草津市東矢倉3丁目34-52

診療時間…土・日・祝日・休日：9:00～翌9:00、平日：18:00～翌9:00

日	月	火	水	木	金	土
●	●	●	①/①	②	③	4
⑤	6	7	8	9	10	11
済 草	済 野	済 済	守 守	近 草	済 済	守 草
⑫	⑬	14	15	16	17	18
済 済	済 近	済 済	守 守	近 草	済 草	済 済
⑰	20	21	22	23	24	25
済 草	済 野	済 済	守 守	近 草	済 守	済 草
⑳	27	28	29	30	31	2/1
済 草	済 野	済 済	守 守	近 草	済 済	済 草
㉑	3	4	5	6	7	8
済 草	済 野	済 済	守 守	近 草	済 草	近 済

日付の左下は小児救急、右下は二次救急（内科・外科系）
軽症の場合、○印の日は、湖南広域休日急病診療所を受診ください。

湖南広域休日急病診療所

翌日まで診療が待てない急病患者対象の応急的な診療です。

診療科目…主に内科、小児科 診療日…日・祝日・年末年始

診療時間…10:00～22:00(受付9:30～21:30)

場所など…栗東市大橋二丁目7-3(済生会滋賀県病院前)

☎551-1599 FAX551-1600

持ち物…健康保険被保険者証、診察料(現金のみ)

注意事項…症状によっては診察できない場合があります。

必ず事前に症状を電話かFAXでお伝えください。

小児救急電話相談

休日や夜間の子どものケガや急病で病院に行った方がよいか判断に迷った時に看護師や医師などが対処法のアドバイスをを行います。

電話番号…#8000(一般電話のプッシュ回線、携帯電話、公衆電話など)

524-7856(一般電話のダイヤル回線、IP電話など)

相談日時…平日・土曜日 18:00～翌8:00

日曜日・祝日・年末年始 9:00～翌8:00

対象…県内在住の15歳以下の子ども、その家族など

夜間・休日お薬電話相談窓口

夜間や休日に薬のことで困ったら、ご相談ください。薬剤師がお答えします。

相談日時…月～土曜日 21:00～翌9:00

日曜日・祝日 終日

問合せ…びわこ薬剤師会

「夜間休日お薬相談窓口」☎552-1109

医療ネット滋賀

県内の医療機関の場所や診療時間・診療科目などを検索できます。
<http://www.shiga.iryō-navi.jp/>

救急医療情報案内

救急車を呼ぶほどでもない判断した場合で、適切な医療機関がわからない場合は、☎553-3799へお問合せください。音声ガイドで受診可能な医療機関を紹介します。

軽費老人ホーム 入居者募集中

豊富な経験と実績が
あなたの幸せな老後を
しっかりサポートします

広くてゆったり暮らせる
一人部屋空いています!
夫婦部屋も4室あります

体験利用・ショート利用可

高齢者ケアの総合施設

60歳から入居可

社会福祉法人 八起会



石部ケアハウス ☎0748-77-0025

http://www.hachikikai.com ※お気軽にお電話ください。

三愛小児科・アレルギー科

休診日はHPをごらんください

診察時間	月	火	水	木	金	土	日	祝
9:00～12:00	●	●	●	●	●	●	●	●
14:00～16:30	●	●	●	●	●	●	/	/
17:30～19:30	●	●	●	●	●	/	/	/
電話応対時間	8:30～19:30	8:30～19:30	8:30～19:30	8:30～19:30	8:30～19:30	8:30～16:30	8:30～12:00	8:30～12:00

診療は予約制です 住所 栗東市小柿6-10-2

診療予約専用電話

診療予約 ☎077-554-8511

☎077-553-6656

三愛小児科 栗東 検索



広告欄

有料広告掲載のお申込み・お問合せは 秘書広報課 ☎551-0641 FAX553-1280へ(掲載料金:お知らせ版保健だよりページ:1枠20,000円)
掲載内容のお問合せは、直接広告主へ。内容に関する一切の責任は広告主に帰属し、市が推奨するものではありません。

保 健 だ よ り

- ・乳幼児健診、各種健康相談の午前実施分は午前7時、午後実施分は午前11時時点で、本市に暴風警報・特別警報が発令されている場合中止します。
- ・各種けん診の内容は、「健康づくりカレンダー」（広報りっとう4月号折込・健康増進課に設置・市HPに掲載）でもご確認いただけます。

乳幼児健康診査(1月11日～2月10日)

10日以前の日程は市ホームページでご確認ください

健診内容	対象児生年月日	実施日
4か月児	2019年9月1日～ 2019年9月15日	1月24日(金)
10か月児	2019年2月16日～ 2019年2月28日	1月15日(水)
	2019年3月1日～ 2019年3月15日	1月29日(水)
	2019年3月16日～ 2019年3月31日	2月7日(金)
	2018年7月22日～ 2018年7月31日	1月23日(水)
2歳6か月児 (歯科健診含む)	2017年7月1日～ 2017年7月17日	1月16日(水) (※午前)
	2017年7月18日～ 2017年7月31日	1月30日(水) (※午前)
	2017年8月1日～ 2017年8月14日	2月6日(水) (※午前)
	2016年7月1日～ 2016年7月15日	1月16日(水)
3歳6か月児 (歯科健診・尿・視力検査含む)	2016年7月16日～ 2016年7月31日	1月30日(水)
	2016年8月1日～ 2016年8月13日	2月6日(水)
	13:15～14:15(※2歳6か月児健診は9:00～9:45) ※当日の状況に応じて時間を早める場合があります。	
	受付時間	
場所	なごやかセンター	
持ち物	母子(親子)健康手帳、問診票(すくすく手帳)、バスタオル(4か月～1歳6か月児健診)、歯ブラシ・コップ・タオル(1歳6か月～3歳6か月児健診)	

- ・問診票は事前に記入してお持ちください。問診票がない人(転入・紛失など)は、健康増進課(なごやかセンター内)までご連絡ください。
- ・健診日に体調不良(発熱・下痢・嘔吐など)や、感染症で来所できない人は健康増進課までご連絡ください。
- ・幼児健康診査(1歳6か月児・2歳6か月児・3歳6か月児)は歯科健診がありますので、必ず歯磨きをしてきてください。1歳6か月児健診は保護者の歯科健診がありますので、保護者も歯磨きをしてきてください。
- ・2歳6か月児健診では、ささやき声の検査結果をお聞きします。事前に自宅で実施し、ささやき声の検査と耳の聞こえに関するアンケートを記入してお持ちください。
- ・3歳6か月児健診では視力検査があります。事前に自宅で練習してきてください。
- ・3歳6か月児健診では尿検査があります。尿を健診時に採れそうにない場合は健診日当日の尿をきれいな容器に入れてお持ちください。

乳幼児健康相談(身体測定・育児相談)

実施日	場所	受付時間
1月21日(火)	コミセン治田西	9:00～10:30 ※予約不要
1月24日(金)	コミセン葉山	
1月27日(月)	なごやかセンター	
2月10日(月)		

持ち物…母子(親子)健康手帳、バスタオル(乳児)

がん検診

対象…自覚症状のない人(自覚症状のある人、受けようとする臓器に関して医療機関において治療中あるいは経過観察中の人は対象外)

※検診の結果、精密検査や治療が必要な場合は、保険診療となりますので、医師と相談してください。

受診料無料の人…①70歳以上の人、②65歳以上で後期高齢者医療被保険者証を受付で提示した人、③受診料免除決定通知書を受付で提出した人(生活保護世帯、市民税非課税世帯の人が対象。受診希望日の1週間前までに印鑑をお持ちの上、健康増進課に申請してください。受診後の申請は認められません。なお、転入者は世帯全員の非課税証明書の提出が必要な場合があります)

受診券が必要な検診…胃がん(50歳以上)、子宮頸がん、乳がん
いずれも2年度に1回で、対象要件・費用など詳細は受診券に記載

※受診券は70歳未満の対象者と70歳以上で過去3年以内に受診歴がある人へ、受診啓発を兼ねて令和元年5月に送付しています。70歳以上の希望者や受診券がない人は、健康増進課へ連絡してください。

医療機関で受ける検診(医療機関へ直接予約)

- 子宮頸がん検診…20歳以上の女性(県内の実施医療機関)
- 乳がん検診…40歳以上の女性(県内の実施医療機関)
期間…4月～翌3月(子宮頸がん・乳がん検診)
- 胃がん検診(胃内視鏡検査)…50歳以上の人(済生会滋賀県病院、草津総合病院、近江草津徳洲会病院、若草診療所、せきがわ内科クリニック)
期間…6月～翌2月

がん検診無料クーポン券有効期限

大腸がん検診…2月29日
子宮頸がん検診・乳がん検診…3月31日
※対象者には令和元年5月に送付しています。
※有効期限の延長はできません。期限が近づくと予約が混み合い、希望日の受診ができないことがあります。早めに受けてください。

特定不妊治療費助成金交付事業

不妊治療のうち、体外受精および顕微授精による特定不妊治療を受ける夫婦の経済的負担の軽減を図るため、治療に要した費用の一部を助成します。

申請期限…「滋賀県不妊に悩む方への特定治療支援事業」の助成の決定を受けた日から90日以内
※詳細については、市HPをご覧ください。か健康増進課までお問合せください。

生活習慣病相談・禁煙相談・その他の健康相談(予約制)

日時…1月20日(月)、2月3日(月)13:30～15:30※日時相談可
場所…なごやかセンター 相談担当…保健師・管理栄養士



栗東自然観察の森
☎ 554-1313 FAX 554-1662

休園日…1月1日(祝)～4日(土)・6日(月)・7日(火)・14日(火)～16日(木)・20日(月)・21日(火)・27日(月)・28日(火)、2月3日(月)・4日(火)・10日(月)

冬の森で冬芽と葉痕を観察しよう

◆自然観察コース【自然観察会】
～指導員やボランティアと歩く真冬の森～

日時…1月19日(日) 13:30～15:00

場所…栗東自然観察の森 園内

対象…どなたでも

持ち物…雨具など

参加費…無料

申込み…不要

◆自然観察コース【親子観察会】
～親子で森の不思議を体感しませんか～

日時…1月12日(日) 13:30～14:00

場所…栗東自然観察の森 園内

対象…小学校2年生までとその保護者

持ち物…雨具、帽子など

参加費…無料

申込み…不要



図書館 本館 ☎553-5700 FAX554-0792 西館 ☎554-2401 FAX554-2501

休館日…1月1日(祝)～4日(土)・6日(月)・7日(火)・13日(月)・14日(火)・15日(水)・20日(月)・21日(火)・27日(月)・28日(火)・30日(木)、2月3日(月)・4日(火)・10日(月)

◆1月のテーマ展示

本館『夢ふくらむ』

あこがれ、夢を追いかけた人たち、夢を育てる方法など、あなたの「夢」を応援する本を集めます。

西館『借りてほしい!本』

図書館には、なかなか手に取られにくい本もあります。一度チャレンジしてみませんか?

◆おはなしタイム(本館・大会議室)

日時…1月11日(土)

2歳まで 10:30～ 3歳以上 11:00～

内容…絵本の読み聞かせほか

◆おはなし会(西館・会議室)

日時…1月18日(土) 11:00～

おはなしグループタンタン

◆おはなし会(本館・大会議室)

日時…1月25日(土)

幼児 14:00～ 小学生 15:00～

りっとうおはなしグループめるへん

◆子育て絵本講座

家庭での読み聞かせに役立つ絵本の選び方や読み方・楽しみ方について、図書館職員がお話しします。

日時…西館:2月4日(火) 本館:2月5日(水)

いずれも 10:30～ ※内容は同じ

※4日は休館日のため講座のみ開催

対象…市内在住で、就学前の子どもが
いる保護者

定員…各 15人 ※申込先着順

申込方法…1月10日(金)から受付。直接または電話で本館へ

※お子さん連れで参加される場合は、申込時にお知らせください。

◆『暮らしと図書館講座』

①『心まあるく生きるヒント』～やってみよう!アンガーマネジメント～

イライラよりもにっこりと。ギスギスよりもほんわか。心まあるく生きるヒントをお伝えします。

日時…1月26日(日) 14:00～15:30

講師…アンガーマネジメントファシリ

テーター 安岡寛さん

申込み…現在受付中

②観光・栗東「栗東 ええトコ ご紹介!」

栗東の観光についての話と、一度は訪れたい栗東の見どころをビジュアルで紹介します。

講師…商工観光労政課 山本正実

栗東市ボランティア観光ガイド協会

会長 小森鐘二さん

日時…2月9日(日) 14:00～15:30

申込み…1月5日(日)から受付

①②共通 定員…40人 ※申込先着順
申込方法…直接または電話で本館へ



栗東歴史民俗博物館 ☎ 554-2733 FAX 554-2755

休館日…1月1日(祝)～4日(土)・6日(月)・14日(火)・20日(月)・27日(月)、2月3日(月)・10日(月)

◆特集展示「栗東歴史民俗博物館の“昔の暮らし”」

栗東歴史民俗博物館が、小学3年生向けに毎年開催している体験学習プログラム“昔の暮らし”。この展示会では、より多くの人に、栗東の“昔の暮らし”を紹介します。

会期…3月1日(日)まで

場所…栗東歴史民俗博物館 第2展示室

関連企画: 展示解説会…1月25日(土)、

2月8日(土)いずれも 14:00 から

◆第50回栗東市青少年美術展覧会

市内の幼稚園、保育園、小学校、中学校、県立聾話学校に在校(在園)する幼児・児童・生徒の図工・美術・書写の作品から、個性あふれる力作が展示されます(展示される作品は、特選以上のものです)。

会期…1月31日(金)～2月2日(日)

場所…栗東歴史民俗博物館 研修室

主催…栗東市教育委員会ほか

問合せ…学校教育課

☎ 551-0130 FAX 551-0149

屋根補修 漆喰塗り直し
(雨漏れ補修) **屋根・外壁塗装**

総合住宅リフォーム ローンOK!
住まいのことなら何でもおまかせ!! 月々 5,000円～

(株)三共 [本社]彦根市和田町41-11
[支店]近江八幡市十王町339-6-102

0120-272-852

光泉カトリック小学校
(仮称、設置認可申請中) **[新設]** 2021年4月
予定、変更の可能性あり

ホームページに新情報追加中!

光泉カトリック幼稚園
(瀬田光泉幼稚園 **[移転]** 2020年秋以降
から来年4月改称予定)

草津市 光泉中学・高校横に開園・開校予定。

問合せ先: 聖パウロ学園 草津市野添町178-077 564-5600

広告欄

有料広告掲載のお申込み・お問合せは 秘書広報課 ☎551-0641 FAX553-1280へ(掲載料金:お知らせ版最終ページ:1枠20,000円) 掲載内容のお問合せは、直接広告主へ。内容に関する一切の責任は広告主に帰属し、市が推奨するものではありません。