

# コラボイベント開催！



© Cygames, Inc.



栗東市  
RITTO CITY



美浦村  
Miho Village



詳細はこちら

実在する競走馬をモチーフとしたクロスメディアコンテンツ『ウマ娘 プリティーダービー』とのコラボイベントを、本市と美浦村で実施します！

今回のコラボイベントでは、ミホノブルボンが本市の、ライスシャワーが美浦村のコラボキャラクターとして採用されました！両キャラクターを使用したコラボキービジュアルの中には、公式マスコットキャラクター「くりちゃん」と「みほーす」も描かれています！



ミホノブルボン  
栗東市のコラボキャラ



ライスシャワー  
美浦村のコラボキャラ

開催  
決定！



栗東市  
RITTO CITY

コラボ期間

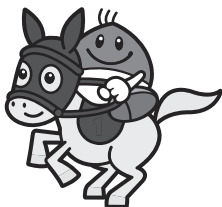
令和8年2月7日(土)～15日(日)

詳細公開まで  
お待ちください！

コラボイベントを通じて「馬のまち栗東」のPRや地域活性化を図ります。

ウマ娘の世界観を楽しみながら、地域の魅力を再発見してみませんか？

詳細は後日公開予定です！



美浦村制施行  
70周年  
記念



美浦村  
Miho Village

開催期間

11月20日(木)～12月2日(火)

場所

みほふれ愛プラザ  
(茨城県稲敷郡美浦村大字宮地1211-2)

開館時間

9:00～18:00 ※水曜定休

実施  
内容

1

キャラクター等身大パネル・のぼり旗展示

ウマ娘10人のキャラクター等身大パネルとのぼり旗を展示。

3

村内周遊デジタルスタンプラリー

村内5か所を巡り、集めたスタンプ数に応じてプレゼントあり。

スタンプ  
3個

オリジナル  
クリアファイル

スタンプ  
制覇5個

美浦村特産品

2

コラボクリアカードプレゼント

村内対象店舗で500円購入ごとに、コラボクリアカードを1枚プレゼント(全10種)

4

コラボグッズ販売

ライスシャワーのキービジュアルを用いたコラボグッズを販売。

販売内容

●ジオラマアクリルスタンド ●ダイカットステッカー  
●缶バッジ ●クリアカードファイル



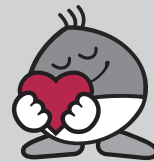
関シティブロモーション推進課  
TEL551-0641 FAX554-1123

# こどもと親の 笑顔があふれる社会を目指して

11月は「オレンジリボン・虐待防止推進キャンペーン」期間です。

児童虐待に関する相談は依然として増加傾向にあり、児童虐待による死亡事例は年間 70 件を超えています。児童虐待は社会全体で関わり、解決していくべき問題です。

あれって虐待かもと思ったら



少しでも虐待の可能性を感じたら、どうか迷わずにお電話ください。あなたの通告で救われる命があります。

## 児童虐待とは？

### 身体的虐待

殴る、蹴る、叩く、投げ落とす、激しく揺さぶる、火傷を負わせるなど

### ネグレクト

家に閉じ込める、食事を与えない、ひどく不潔にする、自動車の中に放置する、重い病気になっても病院に連れて行かないなど

### 性的虐待

こどもへの性的行為、性的行為を見せる、ポルノグラフィの被写体にするなど

### 心理的虐待

言葉による脅し、無視、きょうだい間での差別的取り扱い、こどもの目の前で家族に対して暴力をふるう(面前DV)など

## こどものサイン

- いつもこどもの泣き叫ぶ声や保護者の怒鳴り声がある
- 不自然な傷や打撲のあとがある
- 衣類や体がいつも汚れている
- 表情が乏しい、活気がない
- 夜遅くまで一人で遊んでいる

## 保護者のサイン

- 地域などと交流が少なく孤立している
- 小さいこどもを家においたまま外出している
- こどもの養育に関して拒否的、無関心である
- こどものけがについて不自然な説明をする

当てはまることがあったら…まずは連絡 189

児童虐待全国共通ダイヤル

栗東市役所家庭児童相談室

滋賀県中央子ども家庭相談センター

子どもを守る虐待ホットライン

草津警察署

TEL189「いちはやく」(無料)

TEL551-0300(平日 8:30 ~ 17:15)

TEL562-1121(平日 8:30 ~ 17:15)

TEL562-8996(24 時間受付)

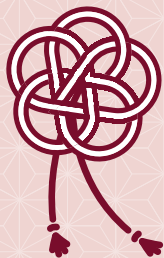
TEL563-0110

## 親子のための相談LINE

こども家庭庁が開設し、こども自身や保護者がLINEで相談できます。匿名可能、秘密厳守、専門の相談員が対応します。



問こども家庭センター 家庭児童相談室 TEL551-0300 FAX552-9320



# 令和 8 年 栗東市はたちのつどい

20 歳を迎えた青年たちの門出をお祝いする式典を開催します。

日 時

令和 8 年 1 月 11 日(日)

13:30 ~ 15:00

(受付 12:45 ~ 13:20)

場 所

栗東芸術文化会館さくら 大ホール

駐車場

栗東駅東口第一駐車場(さくら横)が利用可能(4 時間以内は無料)

参加対象者

平成 17(2005)年 4 月 2 日から

平成 18(2006)年 4 月 1 日生まれの人

※以前市内に在住し、現在は他市に在住で参加希望の人は、直接会場にお越しください(事前の連絡は不要)

詳しくは  
市ホームページ  
をご覧ください。



## 注意事項

- 当日、栗東芸術文化会館さくら敷地内へのアルコール類の持込み、飲酒行為を禁止します。
- 参加対象者以外の人(保護者含む)の式典会場への入場は出来ません。

## その他

- 手話通訳や要約筆記、特別な配慮が必要な人は 12 月 8 日(月)までに生涯学習課までご連絡ください。
- 市外(以前の居住地)の式典への参加は、対象の市町村へ事前にお問合せください。案内状が必要な市町村もあります。




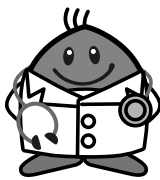
問生涯学習課 青少年教育係 TEL551-0496 FAX552-5544

# 今年健康診断(健康診査)は受けましたか？

特定健診の結果を見ると、本市では男性・女性ともにLDLコレステロール値が正常値より高い人が多くなっています<sup>(注1)</sup>。健康診査で見つかる脂質異常症や、高血圧などの生活習慣病は、初期には症状がありません。「特に具合が悪いところがないから」といって、健康診査を受けないと、気付かないうちに生活習慣病を発症し、やがて脳血管疾患や心疾患などの重大な病気を発症してしまうことがあります。

病気を予防し、健康で豊かな生活をするためにも、自覚症状がなくても年に1度は健康診査を受けて、自分の体をチェックしましょう。持病があり通院中の人も、主治医と相談し健康診査や血液検査を受けましょう。

## あなたが受けられる健康診査(内容：問診・身体計測・血液検査・尿検査など)

年 齢	健 診	詳 細	実施期間
19～39歳 (昭和61年4月1日～平成19年4月1日生) 	プレ特定健康診査	学校や職場などで、受診機会がない人が栗東・草津市内の医療機関で受診できます。受診券は必要ありません。 【担当課：健康増進課】	令和7年11月30日まで(延長を希望する人は実施医療機関へお問合せください)
40～74歳 (令和8年3月31日時点) 	特定健康診査	加入の医療保険が実施している特定健康診査が受診できます。栗東市国民健康保険加入者は、5月下旬頃受診券を送付しています <sup>(注2)</sup> 。 【担当課：保険年金課 TEL 551-1807】	令和7年11月30日まで(延長を希望する人は担当課へお問合せください)
受診日に満75歳以上 	後期高齢者健康診査	後期高齢者医療保険に加入している健康診査の対象の人へ、5月下旬頃受診券を送付しています <sup>(注3)</sup> 。 【担当課：健康増進課】	

(注1) 令和4年度滋賀県保険者協会健診等データ分析結果報告書より

(注2) 11月までに受診ができない人(市国民健康保険加入者)を対象として、12月に集団健診を実施します。詳細はお知らせ版6ページをご確認ください。

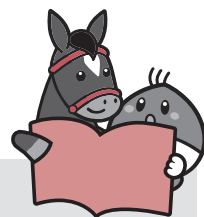
(注3) 後期高齢者医療保険加入者で、病院や老人ホームなどに入院(6か月以上)や入所している人は健康診査の対象外となっています。主治医に相談してください。

☎健康増進課

TEL 554-6100 FAX 554-6101

# 令和8年度 学童保育所入所申請について

学童保育所は、保護者が労働などで昼間家庭にいない小学生に対し、放課後などに適切な遊びや生活の場を提供し、児童の健全育成を目的とした施設です。次のとおり、令和8年度の入所申請の受付を行います。入所申請は毎年必要で、現在入所している児童も申込みが必要です。



## 受付期間

11月4日(火)～21日(金)(土、日を除く)

※申請書は市役所・各学童保育所のホームページからもダウンロードできます

※市役所では、申請書の受付は行っていません

## 市立学童保育所

### 受付場所・時間

●各市立学童保育所 13:00～18:00

●(福)栗東市社会福祉協議会  
8:30～17:15

☎(福)栗東市社会福祉協議会

TEL 554-6105 FAX 554-6106

## 民設学童保育所

- |                        |                                   |
|------------------------|-----------------------------------|
| ①こだまクラブ(大宝東・大宝)        | TEL 554-5262 FAX 554-5263         |
| ②大宝こだまクラブ(治田西・大宝)      | TEL 554-5262 FAX 554-5263         |
| ③治田くじら学童保育所(治田)        | TEL 552-2700 FAX 554-8655         |
| ④治田くじらANNEX学童保育所(治田)   | TEL 598-0933 FAX 598-0934         |
| ⑤治田くじらANNEX2学童保育所(治田)  | TEL 598-0755 FAX 598-0754         |
| ⑥KIDS GARDEN(治田)       | TEL 080-3831-0869                 |
| ⑦治田東くじら学童保育所(治田東)      | TEL 554-5700 FAX 598-0782         |
| ⑧治田東くじらANNEX学童保育所(治田東) | TEL 599-0165 FAX 599-0166         |
| ⑨治田西くじら学童保育所(治田西)      | TEL 585-9801 FAX 585-9802         |
| ⑩葉山くじら学童保育所(葉山)        | TEL 598-0528 FAX 598-0528         |
| ⑪葉山東くじら学童保育所(葉山東)      | TEL 598-0529 FAX 598-0529         |
| ⑫三楽キッズクラブ大宝(大宝)        | TEL 048-778-7783 FAX 048-778-7975 |

※( )は入所対象児童の小学校区

※申請に関する詳細は、各学童保育所までお問合せください。

☎子育て支援課 TEL 551-0138 FAX 552-9320

栗東市内各学童保育所で放課後児童支援員・補助員の募集を行っています。詳細は、各学童保育所運営事業者までお問合せください。



# 旧RDエンジニアリング最終処分場の状況

旧RD最終処分場問題については、対策工事が完了して以降、工事の有効性の確認、処分場内の埋立廃棄物の分解・浸透水への洗い出しによる浄化の確認のための環境モニタリングが実施されています。また、水処理施設の維持管理を含め、県有地化された敷地の管理が適正に行われています。

## モニタリング調査結果

処分場の浸透水、周辺地下水の水質調査などは定期的に年4回実施されています。

令和7年度第1回目(5月)の調査結果

### ・周辺地下水

自然由来のものと考えられるヒ素の環境基準値超過が3地点あり、また、ホウ素も環境基準値前後で横ばい傾向にある1地点で今回も超過が見られました。ホウ素については、鉛直遮水工により付近の地下水の行き場が失われた過去の浸透水の影響によるものと考えられ、引き続き注視していきます。

### ・洪水調整池の水質

有害物質における環境基準の超過はありませんでした。

### ・経堂池の水質

化学的酸素要求量(COD)について、農薬用水基準を超過する結果となりましたが、採水時の水深が浅く、底泥の巻き上げなどによる影響を受けた可能性があると考えられます。

・硫化水素にかかる敷地境界ガス調査  
全地点で検出されていません。

## 維持管理の状況

敷地内の設備など各所の維持管理については、管理委託業者および県職員による施設の点検、水処理施設の運転調整や監視が継続的に実施されており、大きな異常などは発生していません。

## アーカイブの作成

「アーカイブ」とは、後世代のために記録を取りまとめ保管することをいいます。旧RD最終処分場問題について、住民と県・市がともに事実関係の整理やこれまでの対応の振り返りを行い、記録として取りまとめるとともに、再発防止につなげることを目的として、旧RD最終処分場問題連絡協議会を作成主体としてアーカイブを作成していきます。

※地下水などの利用にあたっては引き続き十分にご留意ください

過去の対策工事や周辺地下水などの状況、敷地管理情報は、滋賀県ホームページをご覧ください



岡市役所 産業廃棄物対策室

TEL 551-0469

FAX 551-0148

滋賀県 最終処分場特別対策室

TEL 528-3670

FAX 528-4849

## 消費生活アドバイス テレビショッピングでの買い物 条件を見逃さないで!

### 事例

テレビショッピングでマッサージ器を購入したところ、叩く力が強すぎて使えないと感じ返品を申し出たが、事業者は「通電した商品は返品できない」と応じてくれなかった。

### 助言

テレビショッピングなどでは、購入後に使用感やサイズの違いがわかることがあります。「通信販売」は基本的にクーリング・オフ制度の適用はありません。返品ができる場合でも、さまざまな条件が付いていることが大半で、事業者の定めたルールに従う必要があります。

購入前には、広告に表示された情報だけでなく、注文時に返品可否や条件をオペレーターへ確認し、電話内容などをメモしておきましょう。

岡自治振興課 消費生活相談窓口(平日のみ)

TEL551-0115 FAX 551-0432

9:15~12:00、13:00~16:00

岡滋賀県消費生活センター(平日のみ)

TEL0749-23-0999 9:15~16:00

岡消費者ホットライン(土日祝も相談できます)

TEL188

※いずれも相談は無料

## 11月25日から12月1日まで 犯罪被害者週間

犯罪被害者やその家族は、直接的な犯罪被害だけでなく、プライバシーの侵害や配慮のない言葉など、二次的な被害にも苦しめられています。

犯罪被害者週間は、犯罪被害者や関係者が置かれている状況や犯罪被害者の平穏な生活への配慮の重要性などについて、市民の理解を深めることを目的とする週間です。本市でも、犯罪被害者週間における啓発活動として、市役所ロビーでパネル展示を行います。

周囲の人の無責任なうわさ話や興味本位の質問によって被害者や関係者を傷つけないように配慮するなどの、皆さんの理解と温かい支援が必要です。この機会に改めて考えてみませんか。

### 犯罪被害に遭われた人やその家族の人

ひとりで悩まずに、まずは相談してみませんか

岡おうみ犯罪被害者支援センター

TEL525-8103 TEL521-8341

月~金曜日10:00~16:00

岡性暴力被害者総合ケア ワンストップびわ湖  
(通称:SATOCO)

TEL090-2599-3105

365日24時間