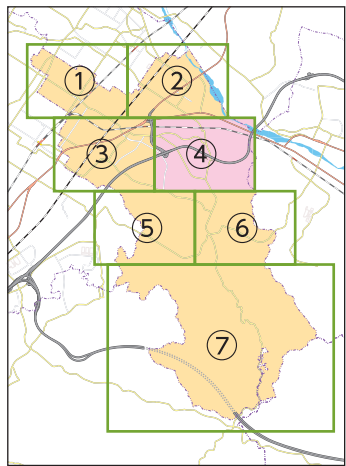




- 地図凡例**
- 避難所
 - 福祉施設
 - 病院施設
 - AED設置場所
 - 防災倉庫
 - 非常災害用井戸
 - 警察施設
 - 消防施設
 - 災害用ヘリポート
 - 応急給水拠点
 - 緊急輸送路(第一次確保路線)
 - 緊急輸送路(第二次確保路線)
 - 緊急輸送路(第三次確保路線)
 - 緊急輸送路指定予定(第三次確保路線)



浸水想定区域について

本マップの浸水想定区域は、みなさんのご自宅やお勤め先などの場所が、どれくらいの水害リスクがあるのかを滋賀県がシミュレーションにより求めた「地先の安全度マップ」を基にしています。

100年に一度程度降る雨(概ね1時間109mm)が発生した場合、どれくらいの雨の時に自宅などの近くを流れる川や水路があふれ浸水するおそれがあるのか、あふれた場合はどの程度の被害となるのかを明示したものです。なお、浸水深データは、平成21年のデータで、その後の土地の造成等形状の変化により、浸水深が変わることがあります。

凡例【浸水想定区域】	
浸水した場合に想定される水深	浸水想定区域
0.5m未満の区域	
0.5m~1.0m未満の区域	
1.0m~2.0m未満の区域	
2.0m~3.0m未満の区域	
3.0m~4.0m未満の区域	
4.0m~5.0m未満の区域	
5.0m以上の区域	

凡例【土砂災害】	
急傾斜地特別警戒区域	
土石流 特別警戒区域	
急傾斜地 警戒区域	
土石流 警戒区域	

