




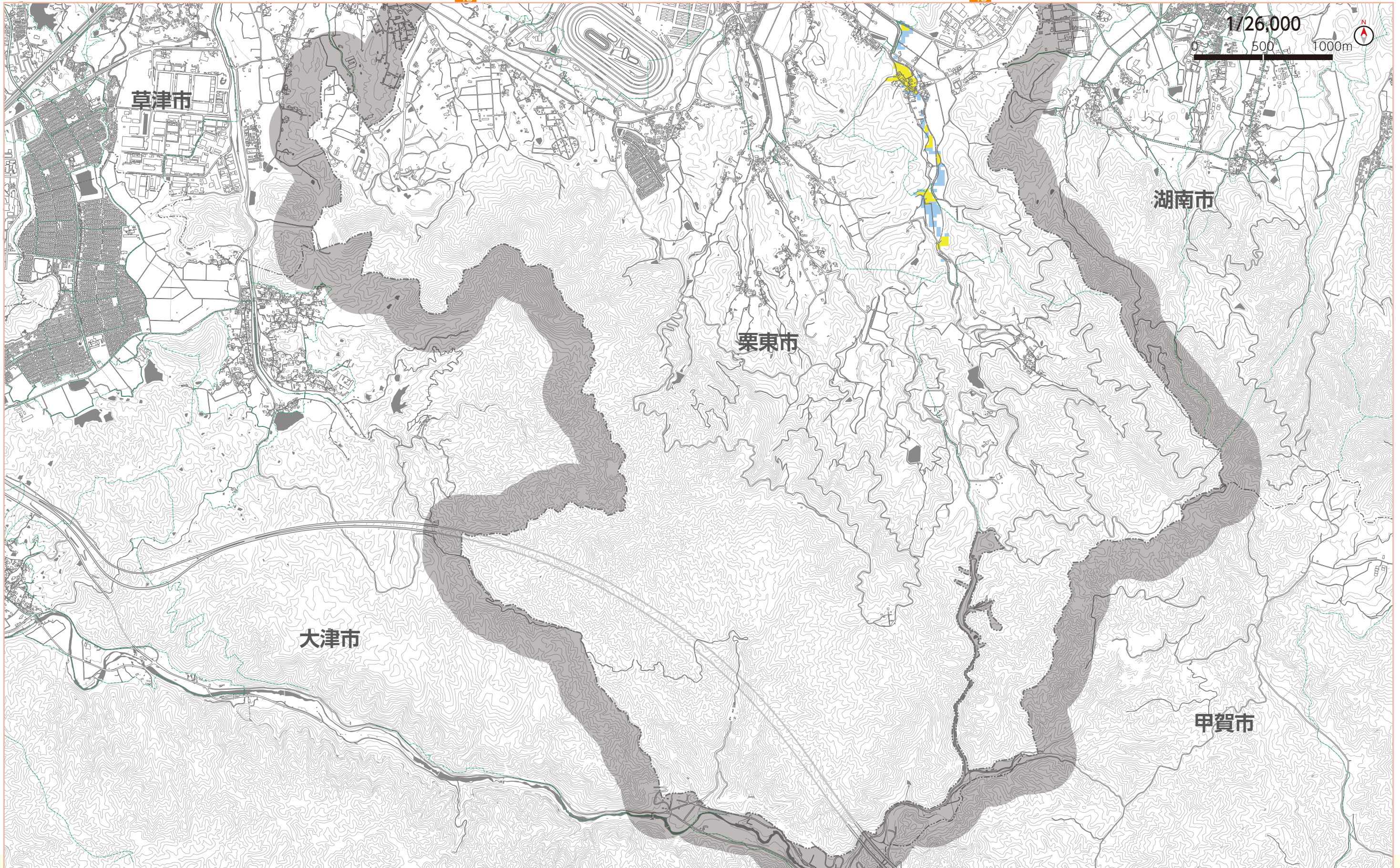


浸水継続時間想定区域図

凡例	野洲川・杣川及び草津川の洪水浸水想定区域図(浸水継続時間)			
		…1週間～2週間		…12時間～1日未満
	…3日～1週間未満		…12時間未満	
	…1日～3日未満			



上記の地図は、想定最大規模(概ね1000年に1回程度)の降雨に伴う洪水により、野洲川・杣川及び草津川が、氾濫した場合の浸水の状況で浸水深が50cmになってから50cmを下回るまでの時間の最大値を図化したものです(野洲川:1日間総雨量663mm、草津川(金勝川):12時間総雨量768mm 平成29年~令和元年に公表)。想定を超える降雨等により、この浸水継続時間が実際の浸水継続時間と異なる場合や、浸水継続時間が明示されていない区域においても浸水が発生する場合があります。