



栗東市地域子育て 包括支援センターだより 平成30年4月号

編集発行
栗東市地域子育て包括支援センター（大宝東児童館内）
栗東市総二丁目4-5 ウイングプラザ2階
(TEL077-551-2370)
栗東市地域子育て支援センター金勝（金勝児童館内）
栗東市御園983 (TEL077-558-3527)
栗東市地域子育て支援センター治田東（治田東児童館内）
栗東市安養寺190 (TEL077-554-6115)
栗東市地域子育て支援センター
（治田西カナリヤ第三保育園内）
栗東市小柿一丁目7-36
(TEL077-553-3907)

桜の花が咲き、日差しがぼかぼかとあたたかく感じられる季節になりました。空気を吸い込むと色々な春のおいが感じられます。春は出会いの季節。一歩外に出てみると素敵な出会いが待っているかもしれませんね。

一緒に考えましょう こ・そ・だ・て



～子どもいろいろ 子育ていろいろ～
子育てに正解はありません。困ったり、悩んだり、迷ったりイライラしたり、そんな気持ちを誰かに伝えてみませんか？



- ◆相談日時◆
相談時間 月～土曜日 9:00～17:00 (※日曜・祝日・年末年始はお休み)
TEL 551-2370 (大宝東児童館内)
TEL 554-6115 (治田東児童館内)
相談時間 月～金曜日 10:30～17:00
TEL 558-3527 (金勝児童館内)
相談時間 月～土曜日 8:30～17:00 (来園の場合は9:00～)
TEL 553-3907 (治田西カナリヤ第三保育園内)

地域子育て支援センター開館時間 9:00～17:00

児童館名	電話番号	月	火	水	木	金	土
大宝東	551-2370	○	○	○	○	○	○
治田東	554-6115	○	○	○	○	○	○

地域子育て支援センター開館時間 10:30～17:00

金勝	558-3527	○	○	○	○	○	休
----	----------	---	---	---	---	---	---

児童館開館時間 10:30～17:00

葉山	553-8796	休	○	○	休	○	休
治田	551-1431	休	○	休	○	○	休
治田西	554-1035	休	○	○	休	○	休
大宝西	552-7240	休	○	休	○	○	休

人見知りって…？



様々な年齢で「人見知りをするので困っている」という声をよく聞きます。人と出会ったら「挨拶して欲しいな」「泣かれると気まずいな」と思いますよね。そんな時、どうしていますか？なんとなく相手に悪いと思って挨拶させようとしたり、子どもが小さいと抱っこしたがる親戚に泣いていても抱っこさせたり……。でも、この状態が長く続くと、子どもはますます不安になってしまいます。では、子どもの人見知りにはどのように対応すればいいのでしょうか。

入園前ごろまでの人見知り

十分に安心できる大人のもとで、愛されて生活することで、次第に自分を取り巻く周囲の大人も大丈夫なんだということがわかるようになって来るので、それまで待っていてもいいですね。

また、親が周囲の人に対し、積極的に関わりをもち、挨拶をしていると「怖いことではない」ということを子どもに伝えることができます。

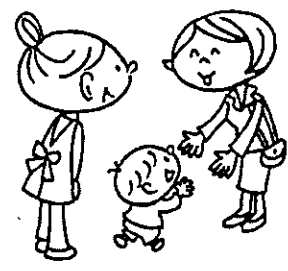
入園、進級のころの人見知り

新しい環境においての人見知りの場合は、お父さん、お母さんが先生と親しくなることで先生のことを「安心できる大人」という認識を抱きやすくなります。事前に人見知りだと言うことを伝えておくとも有効です。

慣れた環境での人見知り

自分を取り巻く人との距離のとり方、慣れる時間は人それぞれです。親が無理に距離を縮めるよう促すことをすると、不安を煽りかねません。

ポイントは安心できる大人が近くにいるということ。そばで子どもが行動に移すペースを見守りましょう。



お友だちが周りにいるのに一緒に遊ぼうとしない

わが子が一人で遊んでいる姿を見ると、「友だちと一緒に遊べばいいのに」「いつも一人でつまらないのかな？」と思ったり、一緒に遊ぶよう促したりしていませんか？一人で遊ぶ→大人と遊ぶ→慣れた友だち数人と遊ぶ→集団で遊ぶというように、子どもが周りとの関係を築くには段階があります。

段階を進むペースには個人差があるので、今子どもがどの段階であるかを知り、無理に集団に入れようとするのではなく、今楽しめる段階でのあそびを尊重することが大切です。また子どもの中には大勢で遊ぶより、本を読んだり、絵を描いたりするほうが好きな子どももいます。みんなで遊んだほうが楽しいのに…と思うかもしれませんが、楽しみ方は人それぞれ。人と違うことをしていてもその子が楽しいと感じているか、幸せと感じているか、それが一番大切です。

ネガティブに捉えてしまいがちな人見知りですが、人を見分けられる力がある、慎重派という捉え方もできます。人と触れ合いたい時期が来るまでそっと見守ってあげましょうね。

子育て講座のお知らせ



- ※ いずれの講座も本人(家族)分のみ、先着順にて受付、定員になり次第締め切ります。
- ※ 講座の内容は市フェイスブックでも確認いただけます。
- ※ 午前7時の時点で暴風警報・特別警報が発令されている場合、本講座は中止となります。

◆はじめましての会・交通安全ショー◆

日時：4月23日(月) 10:30～11:30
受付10:15～
場所：治田東児童館
内容：児童館職員による児童館の紹介。JAFDレミぐるーぶさんによる楽しい交通安全ショー(音楽に合わせて楽しく交通安全について教えてもらえるので、小さいお子さんでも楽しめます！)
対象：市内在住の未就園児親子
定員：35組
参加費：無料
申込期間：4月9日(月)～13日(金) 9:00～17:00
申込・問合せ：地域子育て包括支援センター(大宝東児童館内)
TEL 551-2370 FAX 551-2330
※電話・来館受付、FAXは問い合わせのみ

子どものくしゃみ、鼻づまり これって…？

子どもの花粉症が増えてきています。くしゃみ、鼻づまりなど症状が風邪と似ているため、間違えることも多く、特に季節の変わり目のころから今頃は風邪をひく子が多いこともあり、花粉症と気がつかないこともあります。



	風邪	花粉症
症状	咳・熱を伴う	目の充血、かゆみ
季節	季節を問わず	毎年同じシーズンに見られる
鼻水	粘っこいことが多い	鼻づまり 透明な鼻水

風邪と花粉症は対処法が異なります。どちらかな？と思ったときや症状がよくなる様子がないときは、かかりつけのお医者さんに相談してみましょう。

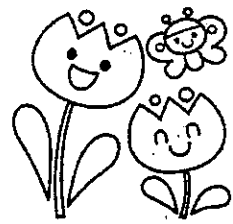
お知らせ

地域子育て支援センター及び児童館の一部休館等について

多くの方にご利用いただいております地域子育て支援センター及び児童館は、4月から全施設での職員の配置ができないことから、しばらくの間、一部の児童館を休館するなどの対応をさせていただきます。

ご利用いただく皆様にはご迷惑をおかけしますが、職員の確保ができましたら開館する予定をしておりますので、ご理解をお願いします。

- ◇休館となる館・・・「葉山東児童館」と「大宝児童館」
- ◇開館時刻などが変更となる館・・・「地域子育て支援センター金勝」
 - ・開館時刻を9:00から10:30へ変更
 - ・土曜日を休館



地域子育て支援センター・児童館に遊びにきてね!



地域子育て支援センター

子育てで抱える不安や困り感を少しでも軽減し、一人でも多くの保護者の方に子育ての喜びや楽しさを感じてもらえるように、子育て講座やつどいの広場などを開催しています。また、保護者同士の交流の場を提供したり、育児相談(各児童館の巡回や電話での対応)を行ったりしています。

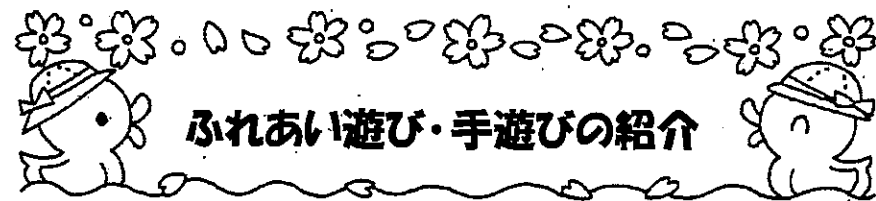
児童館

0歳～18歳未満の栗東市在住の方が利用できる施設です。午前中は未就園の親子が利用することが多く、様々な活動を通して孤立することなく子育てを楽しんだり、保護者同士が交流したりするなど、気軽に利用できる雰囲気作りを心がけています。また、職員に不安や悩みを相談したり、保護者同士で互いの子育てについて話したりして、ホッとできる場や子どもへのあそびを提供しています。午後は、乳幼児から小学生、中高生の利用もあり、公共のルールも伝えながら、安心・安全に遊べるよう努めています。

<利用できる人>

- ・栗東市内に在住の全ての児童(0歳～18歳未満)
- ・小学校入学前の乳幼児は保護者同伴でご利用ください。

児童館では手遊びやふれあい遊び、体操など、親子で楽しめる遊びをしています。一緒にあそぼうね。



ふれあい遊び・手遊びの紹介

「いもむしごろごろ」 転がって立ち上がるおなじみのあそびを、0歳児に合わせて楽しみましょう。

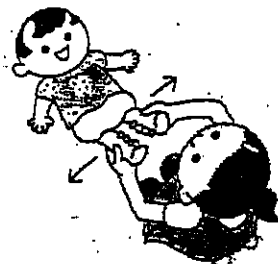
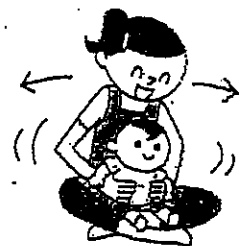
あそび方 ①だっこで ②寝転がって

♪いもむし……ひょうたん

♪ぼっくりこ

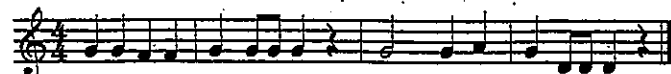
- ① あぐらの上に子どもを乗せ、わきの下を支えて、左右に揺れる。
- ② 寝転がった子どもの足首を、左右に揺る。

- ③ 子どもを高く抱き上げる。④ 子どもの体を起こして立たせる。



子どもの座る向きはどちらでもOK。

いもむしごろごろ わらべうた



いもむし ごろごろ ひょうたん ぼっくりこ

プラスポイント

- ・寝返りを楽しんでいる5～6か月ころは、「ごろんごろんごろん」とリズムをつけて歌うように言葉をかけるだけでもいいでしょう。
- ・2～3歳では、ごろんごろん転がって、「ぼっくりこ」で起き上がるあそびへと発展していきます。

じどうかん 児童館でのおやくそく

<児童館に来るときは>

- ・おうちの人に行き先を伝えてから出かけましょう。
- ・来たときに名前を書きましょう。(帰るときは、先生にあいさつをしてから帰りましょう)
- ・児童館への行き帰りは人や車に注意しましょう。(なるべく一人にならないようにしましょう)

<利用するとき>

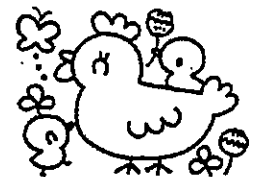
- ・大人の人や先生の注意をよく聞き、楽しく安全に遊びましょう。

<持ち物について>

- ・児童館ではお菓子やジュースを食べたり飲んだりできません。お菓子などは持ってこないようにしましょう。お茶は自分で持ってきてください。
- ・大事な物やおもちゃを持ってきてはいけません。

<児童館のものはみんなのものです>

- ・いろいろな物を大切に使いましょう。
- ・使ったものはきちんと片付けましょう。
- ・本が破れたり、物が壊れたりしたときは、先生に知らせましょう。



春休みの約束



新一年生になられるお子さんは、4月9日の入学式以降、お子さんだけで来館できます。春休み中は、道順などを確認しながらお子さんと一緒に遊びに来てくださいね。



緊急連絡カードの提出にご協力ください。

児童館に遊びに来た子どもたちには安心・安全に遊べるよう努めておりますが、病気や怪我、災害等の緊急時に保護者の方への連絡を行うため、個人の緊急連絡カードを作成しています。

連絡カードに記入していただいた内容は、緊急時の連絡のみに使用し、他の目的には一切使用いたしません。また、情報の保管にあたっては、栗東市個人情報保護条例にのっとり、厳重に管理し、1年間(当該年度)保管した後は、児童館において責任を持って破棄・処分させていただきます。

趣旨をご理解いただき、ご記入についてのご協力をお願いいたします。

提出はご利用の児童館までお願いします。