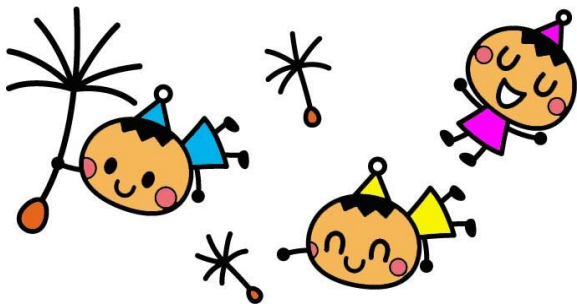


## 支援相談

○月～金 8:45～16:45(土・日・祝はお休みです。)

○予約制になっていますので、希望される方は、園を通じて申し込んでください。

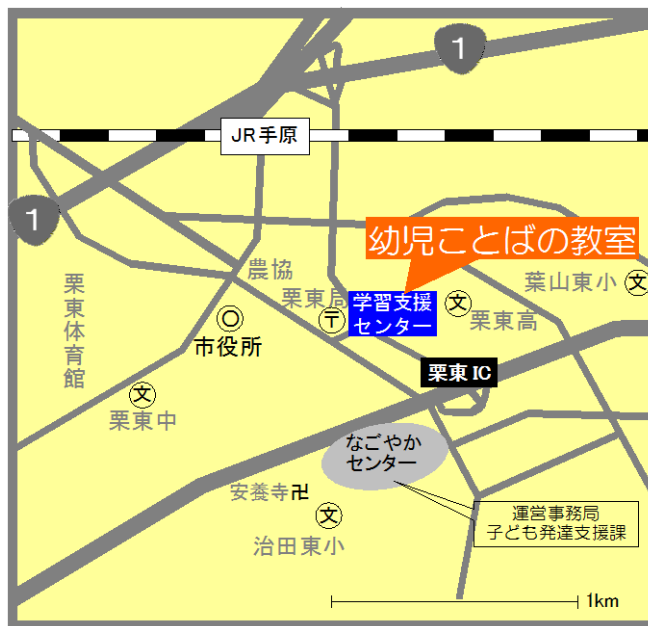


### 【連携園】

金勝第1 幼児園	金勝第2 保育園
葉山幼児園	葉山東幼児園
治田幼稚園	治田保育園
治田東幼児園	治田西幼児園
大宝幼稚園	大宝幼稚園分園
大宝西保育園	大宝西幼稚園
こだま保育園	
こだまふれんど保育園	
治田西カナリヤ第三保育園	
大宝カナリヤ保育園	
グランマの家保育園	

他

## 申し込み・問い合わせ先



栗東市

# 幼児ことばの教室

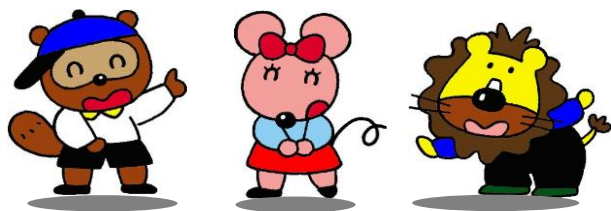


By 栗東市子ども発達支援課

## このような子どもが通級しています

栗東市在住の4、5歳児で、次のような特性を持つ子どもが対象です。

- ある音（カ行・サ行・ラ行等）が正しく言えない。
- ことばが出にくかったり、途中でつまったり、音を繰り返したりする。
- 家の中ではよく話をするが、園や他の場所では話をしない。
- 発音が不明瞭であったり、声が鼻に抜けたようなわかりにくい音であったりする。
- 話し方が幼く、何を言っているのかわかりにくい。
- おしゃべりはできるが、対話では応答ができていない。
- 物へのこだわりが強く、自分のペースであそびをすすめてしまう。
- 落ち着きがなく、常にそわそわしている、など。

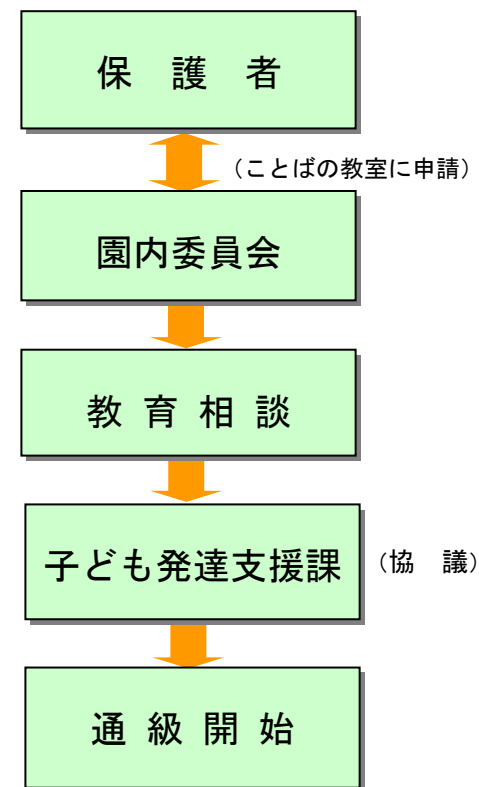


## ことばの教室の指導について

- 週1回～月2回程度、決められた日時に通級して、指導を受けることを原則とします。
- 1回の指導時間は45分とします。
- 通級するために必要な時間は、園の早退や遅刻、欠席にはなりません。
- 保護者の方も子どもと一緒に通級していただき、正しいことばの育て方や家庭での指導について、共に考えていきます。
- 原則として個別指導を行います。グループ指導を行う場合もあります。
- 子どもの年齢や能力、興味に合わせて、あそびやゲームを取り入れながら、楽しい雰囲気の中で学習します。
- 必要に応じて、専門医や関係機関と連絡をとり、診断・検査・指導をすすめていきます。



## ことばの教室に通級するためには



- ・入級時期は5月と10月を原則とします。
- ※利用状況により、指導時間の枠に余裕のない時は、通級時期を延期いただく場合がありますので、ご了承ください。

