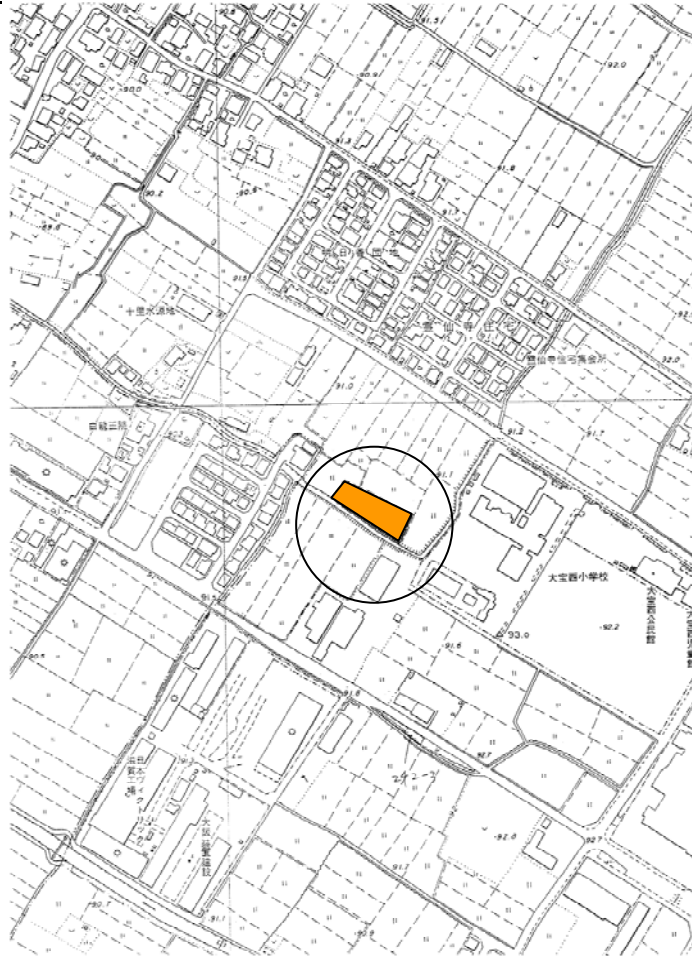


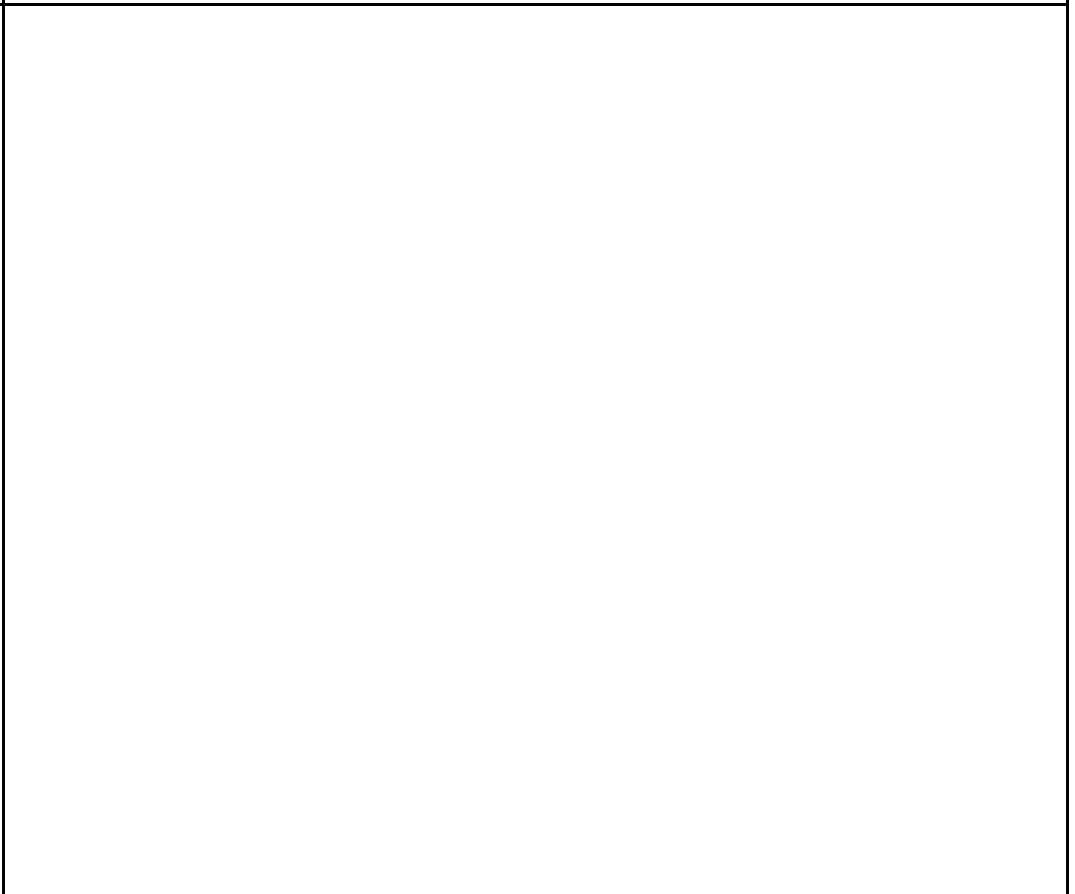
保有土地の取得目的・経緯等

区分	事業No.5 2－3 代替地等取得事業 (No.1)
当初の取得目的	栗東駅西口周辺整備用地取得事業代替地先行取得
取得に至る経緯	<p>平成3年2月 ○草津・栗東開発事業団役員会で用地取得承認 「栗東駅西口周辺整備用地取得造成事業代替用地として取得」</p> <p>平成3年3月 ○売買契約締結</p> <p>平成10年3月 ○用地取得業務依頼 「草津・栗東開発事業団の解散に伴う保有財産の処理基本方針に基づいて、その目的に合致した適正な利用・処分を図るため」 「県道栗東支那中線改良工事の代替地」</p> <p>平成10年4月 ○委託覚書締結 ・用地取得面積 1, 279㎡ ・用地簿価 76, 486千円 ・事業年度 平成9年度～平成14年度</p>
その後の状況	<p>平成15年3月 「農地として湖南幹線の代替地」に事業目的を変更</p> <p>その後、平成20年3月に委託変更覚書を締結して、委託期間を平成25年3月31日まで延長。</p> <p>(平成22年度末用地面積 1, 279㎡)</p>
事業進捗状況、現況	周辺地域の道路整備に係る代替地として所有中。

位置図

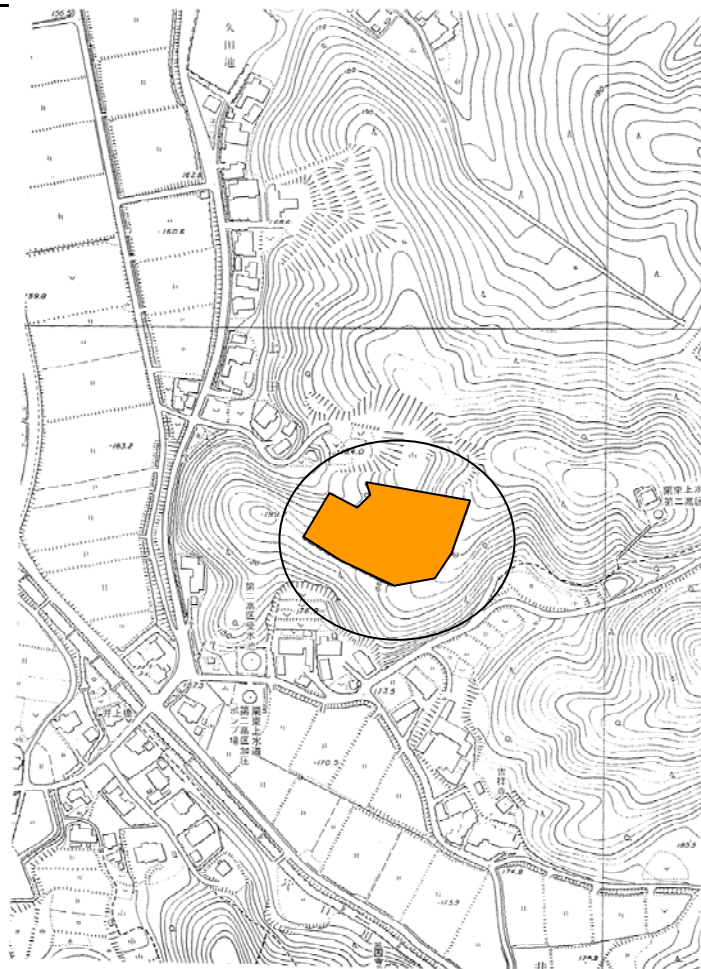


現況写真

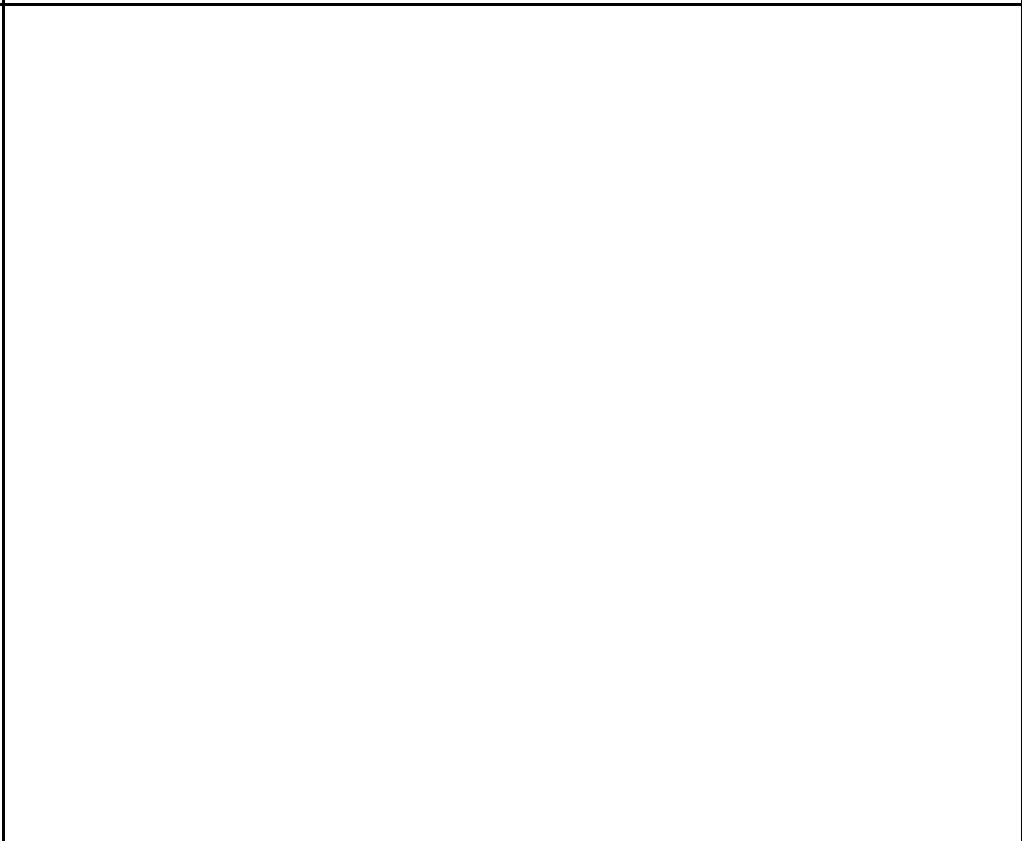




位置図



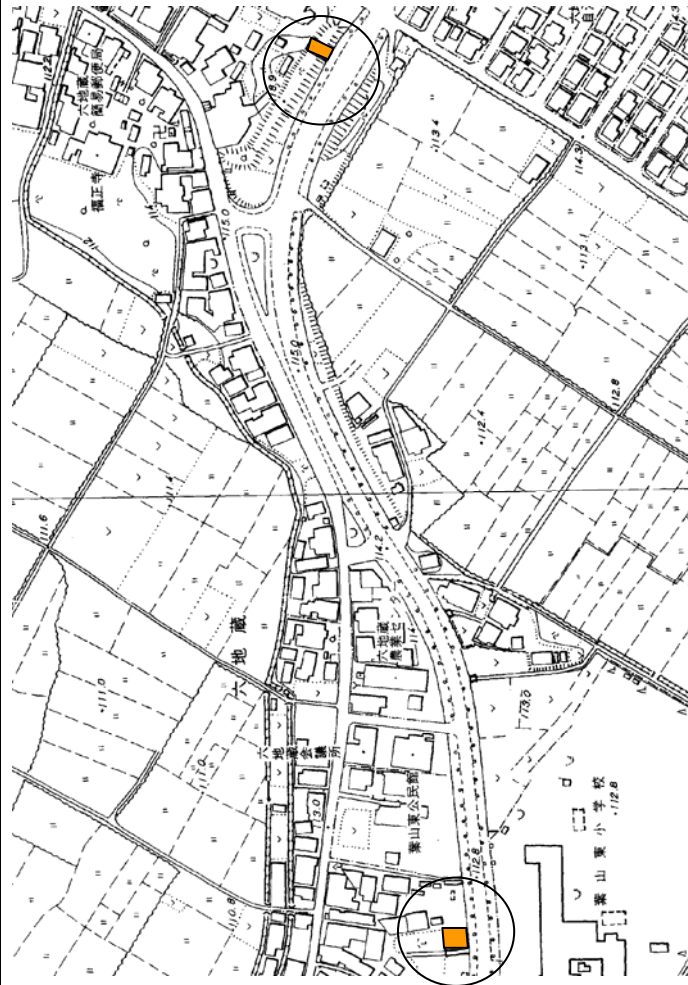
現況写真



## 保有土地の取得目的・経緯等

区分	事業No.53 旧葉山川廃川敷用地取得事業 (No.2)
当初の取得目的	旧葉山川廃川敷地払い下げに伴う先行取得
取得に至る経緯	<p>平成10年3月 ○用地取得業務依頼</p> <p>「旧葉山川廃川敷の用地取得について、平成9年の第1期用地分に引き続き、残る18,877.16㎡を県から払い下げ(有償譲渡)を受け、土地利用計画に基づき公共用地は町及び行政区で、その他の用地は個人に払い下げをする必要がある。」</p> <p>平成10年3月 ○委託覚書締結</p> <ul style="list-style-type: none"> <li>・用地取得面積 18,877.16㎡</li> <li>・事業年度 平成9年度～平成19年度</li> <li>・委託事業費 714,128千円</li> </ul> <p>平成10年3月 ○用地売買契約締結</p>
その後の状況	<p>平成20年3月 これまでの用地の一部処分に伴う事業面積の変更及び委託期間を平成24年3月31日まで延長する委託変更覚書を締結</p> <p>(平成22年度末用地面積 223.28㎡)</p>
事業進捗状況、現況	<p>平成22年度に民間への処分完了。</p> <p>残り2筆の、</p> <ul style="list-style-type: none"> <li>○六地蔵 832-4 は、「六地蔵西児童遊園」として整備済み</li> <li>○六地蔵 402-28 は、「旧和中散本舗の緩衝帯」として整備済み</li> </ul>

位置図



⑥六地藏832-4



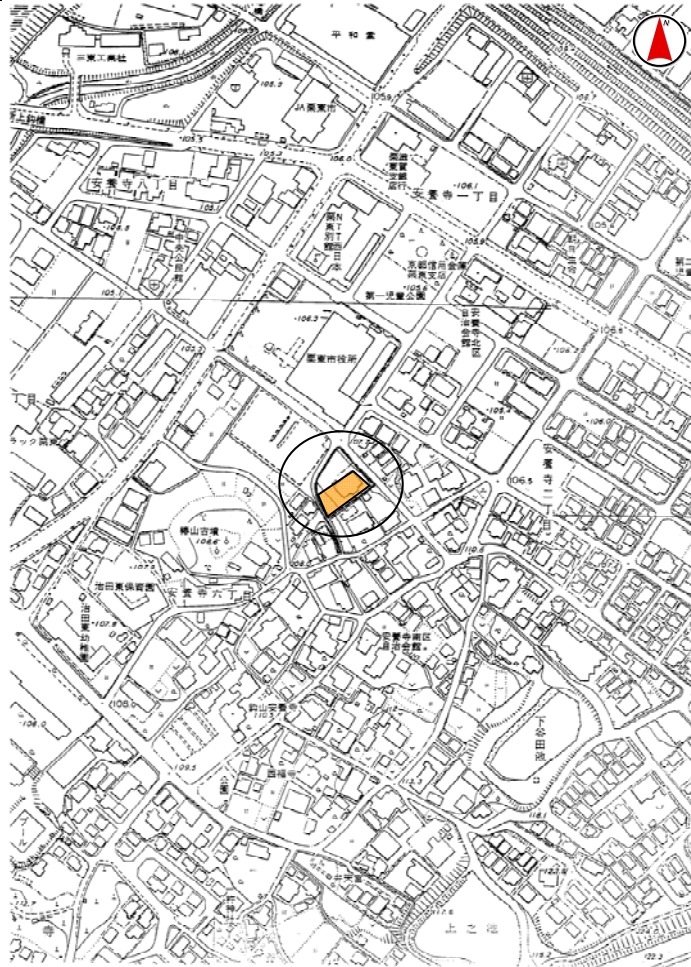
⑩六地藏402-28



## 保有土地の取得目的・経緯等

区分	事業No.56 栗東町庁舎敷地拡張事業
当初の取得目的	庁舎敷地拡張用地先行取得
取得に至る経緯	<p>平成10年6月 ○用地取得業務依頼</p> <p style="padding-left: 40px;">「本物件は、町行政の円滑な推進を図るための拠点である栗東町庁舎の敷地が狭隘なため、隣接地において、当該敷地の拡張を図り、町公用車両の駐車場に供するため、用地取得し整備する必要がある。」</p> <p>平成10年9月 ○委託覚書締結</p> <ul style="list-style-type: none"> <li>・用地取得面積 1,284.57㎡</li> <li>・事業年度 平成10年度～平成20年度</li> <li>・委託事業費 93,325千円</li> </ul> <p>平成10年9月～ ○用地売買契約締結</p>
その後の状況	<p>平成21年3月に委託変更覚書を締結して、委託期間を平成28年3月31日まで延長。</p> <p style="padding-left: 40px;">(平成22年度末用地面積 594.28㎡)</p>
事業進捗状況、現況	<p>平成18年度から、年次的に買戻し中であり、公用車駐車場として使用中。</p> <p>敷地内に存する建物については、教育委員会外国人教師が住居として使用中。</p>

位置図



現況写真

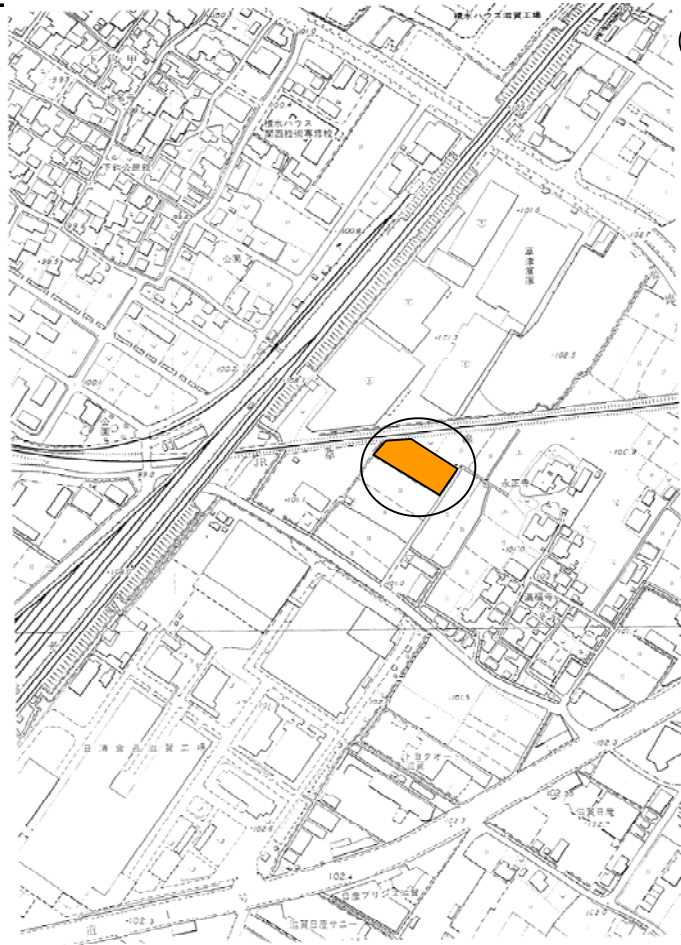




## 保有土地の取得目的・経緯等

区 分	事業No.59 手原草津駅間新駅駅前広場用地取得事業
当初の取得目的	J R草津線手原駅草津駅間新駅駅前広場用地先行取得
取得に至る経緯	<p>平成10年9月 ○用地取得業務依頼 「本物件は、J R草津線手原駅草津駅間新駅における駅前広場用地として先行取得する必要がある。」</p> <p>平成10年9月 ○委託覚書締結 ・用地取得面積 1, 199㎡ ・事業年度 平成10年度～平成15年度 ・委託事業費 151, 633千円</p> <p>平成10年11月 ○用地売買契約締結</p>
その後の状況	<p>平成16年3月、平成19年3月に委託変更覚書を締結して、委託覚書期間を平成24年3月31日まで延長。</p> <p>(平成22年度末用地面積 1, 199㎡)</p>
事業進捗状況、現況	新幹線事業の中止に伴う後継プランの実施の中で、当該地付近に集落間道路が整備予定であることから、同事業の代替用地として保有中

位置図



現況写真

