

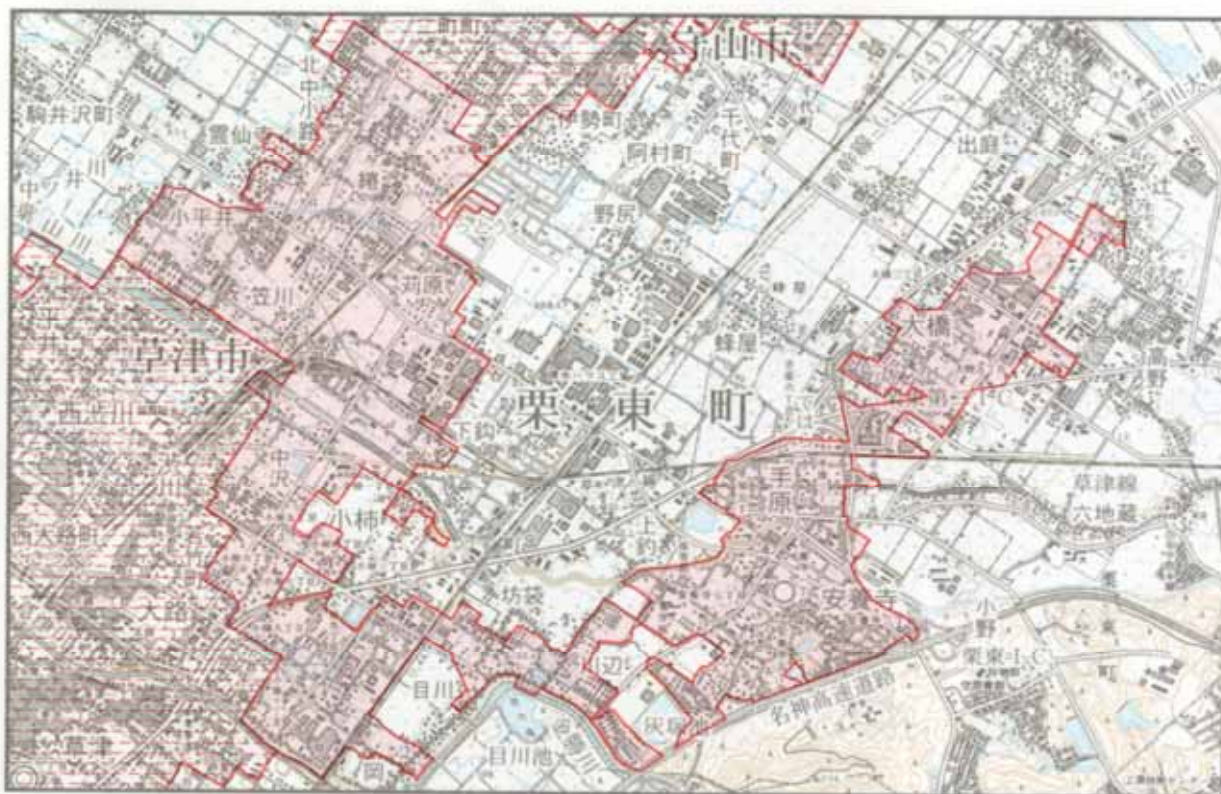
16 . 栗東市(町) D I D

資料：国勢調査

H12 . 10 . 1現在

人 口	27,849人(50.8%)
面 積	4.8 Km ² (9.1%)
人口密度	5,777.8人/Km ²
該当世帯	9,656世帯

()内は町総数に占める割合



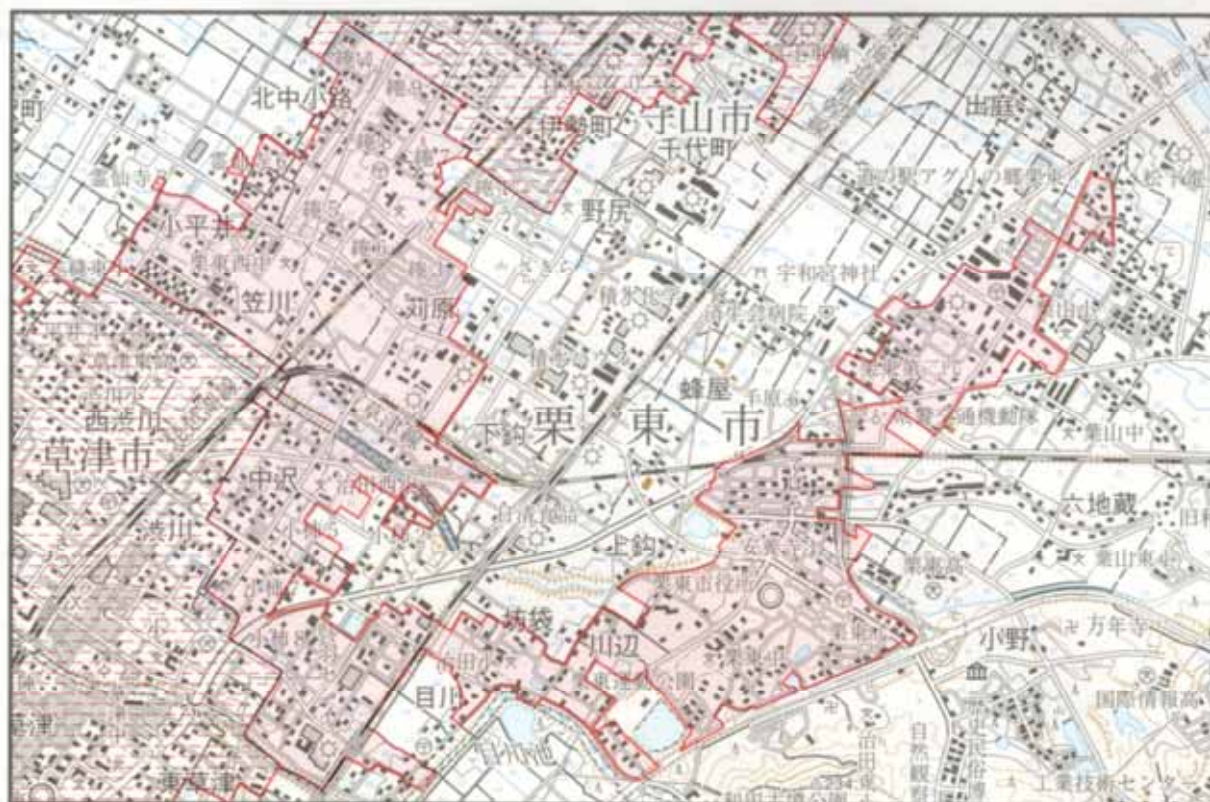
(人口集中地区)

資料：国勢調査

H17.10.1現在

人 口	30,548人(51.02%)
面 積	5.03Km ² (9.54%)
人口密度	6,073.2人/Km ²
該当世帯	10,865世帯

()内は市総数に占める割合



- * DID (人口集中地区)とは都市的地域の特質を明らかにするため昭和35年から設けられたもので、原則として市町村の境界内で人口密度の高い基本単位区(人口密度が1Km²当たり4,000人以上)が隣接しており、かつそれらの地域の人口が、5,000人以上を有する場合に設けられる統計上の地域単位である。
- * 掲載の地図は、総理府統計局の国勢調査報告書から転載したもので、各調査年当時の地図上に人口集中地区の範囲が示されている。