

栗東市統計書

平成23年度版



栗東市

市 章



本市の市章は、飛躍的な発展を続けている本市を名神高速道路インターチェンジに形取り、近代都市としての姿を躍動的かつ立体的に現しています。

(昭和36年9月3日制定、平成13年10月1日市制施行により改訂)

市 の 花 キンセンカ



私たちの目を楽しませてくれる花であり、病いを治療する植物としても、私たちの生活に役立っています。その昔、自然の草花から道中薬をつくっていた旧和中散本舗「ぜさいや」の史跡もあり、市の象徴としてふさわしい花です。

(昭和48年4月2日制定、平成13年10月1日市制施行により改訂)

市 の 木 貝塚伊吹



この樹は常緑であり、各家庭において広く庭木として愛用されており、緑深い栗東のシンボルです。

(昭和48年4月2日制定、平成13年10月1日市制施行により改訂)

市 の 鳥 メジロ



愛らしい姿やきれいな声で親しまれ、四季を通して身近に見ることができます。本市の豊かな自然をイメージさせるにふさわしい鳥です。緑豊かな自然をいつまでも守り、野鳥たちが生息できる環境を残していきたいという決意をこめて、この鳥を市の鳥に指定しました。

(昭和63年1月1日制定、平成13年10月1日市制施行により改訂)

市 民 憲 章

わたくしたちは、緑と文化のまち栗東市の住民であることに喜びと誇りをもって、この憲章を定め、あすへの繁栄と幸福を願い、進んでこれを守ります。

- 自然を愛し、きれいなまちをつくりましょう。
- 教養を高め、豊かな文化の創造にとめましよう。
- 若い力を伸ばし、すこやかな青少年を育てましよう。
- 心とからだを鍛え、幸せな家庭をつくりましよう。
- 隣人互いに助け合い、住みよいまちをきぎましよう。

はじめに

栗東市統計書（平成23年度版）をここに刊行いたします。

本書は、本市の人口・経済・社会・教育・文化など各分野の基礎的な統計を収録し、市勢の現状とその推移・発展を把握しようとするものです。

今日、情報化が進み、ますます多様化している社会において、統計資料の果たす役割は重要であり、その需要も高まる一方です。

本書が、各種施策の基礎資料として、また、生涯学習都市宣言のまちにふさわしく「栗東を知る」資料として、幅広くご活用いただければ幸いです。

なお、本書の編集にあたり貴重な資料をご提供いただきました関係各位のご厚意に対して、深く感謝いたしますとともに、今後とも一層のご協力とご指導を賜りますようお願いいたします。

平成24年3月

栗東市長 野村 昌弘

凡 例

1. 本書は、本市の人口・経済・社会などのあらゆる分野にわたる統計資料を収録したものです。
2. 特に注記をしない限り、年次は暦年、年度は会計年度を示しています。
3. 資料は、指定統計調査および庁内各課、官公庁、民間団体などから収集したものです。
4. 資料の出所は、各統計表に掲げ、また報告書等によるものは、その書名を付しました。
5. 統計表において、単位未満は四捨五入してあるので、合計と内訳との数値が一致しない場合があります。
6. 統計表中の符号は、次のとおりです。

「 0 」	単位未満
「 - 」	皆無または該当数字なし
「 ... 」	資料なしまたは不詳・不明
「 X 」	統計法第 1 4 条により公表をさしひかえるもの
「 」	減少

目 次

土地および気象

1. 位置	1
2. 地目別土地面積	1
3. 気象状況	2

人 口

4. 国勢調査人口・世帯数	3
5. 年齢3区分別人口の推移	3
6. 都市計画区分別人口・世帯数	3
7. 人口の推移	4
8. 自然動態および社会動態	5
9. 外国人国籍別登録者数	5
10. 大字別人口・世帯数	6
11. 自治会別人口・世帯数	8
12. 自治会別・年齢別（5歳階級）人口	10
13. 小学校区別年齢別人口	18
14. 小学校区別人口	21
15. 小学校区別世帯数	21
16. 栗東市(町)D I D（人口集中地区）	22
17. 転出入地別移動状況	24
18. 従業地・通学地による人口	25

農林業

19. 農業の推移	26
20. 経営耕地の状況	26
21. 販売農家世帯員数	26
22. 経営耕地面積規模別経営体数	27
23. 農作物販売金額規模別経営体数	27
24. 農作物作付面積	27
25. 農業用機械の所有台数	28
26. 農地の移動状況	28
27. 林野面積	29

事業所

28. 産業別事業所数・従業者数の推移	3 0
29. 経営組織別事業所数・従業者数	3 0
30. 従業者規模別事業所数	3 1
31. 地区別事業所数・従業者数	3 2
32. 産業(大分類)別事業所・従業者数	3 3
33. 経営組織別事業所数・男女従業者数.....	3 4
34. 従業者規模別事業所数・従業者数	3 4
35. 地区別事業所数・従業者数	3 6
36. 地区別従業者規模別事業所数・従業者数.....	3 6

工 業

37. 工業の推移	3 7
38. 産業(中分類)別事業所数・従業者数および現金給与額・製造品出荷額等	3 8
39. 従業者規模別事業所数	4 0
40. 工業用地および工業用水使用量	4 1

商 業

41. 商業の推移	4 2
42. 産業別商業の推移	4 3
43. 産業別商店数・従業者数および売場面積・年間商品販売額等	4 4
44. 業態別小売店の状況	4 5
45. 消費者物価指数	4 6
46. 酒類消費状況	4 6
47. 地価公示価格	4 7

運輸・通信

48. 名神高速道路栗東インターチェンジ入出車数	4 8
49. 自動車保有台数	4 8
50. くりちゃんバス利用状況	4 8
51. 郵便物取扱状況	4 9
52. J R 栗東駅の乗車人員	4 9
53. J R 手原駅の乗車人員	4 9

土木・建築・住宅

54. 道路現況	5 0
55. 開発行為の状況	5 1
56. 建築確認件数の状況	5 1
57. 家屋状況（木造家屋）	5 2
58. 家屋状況（木造以外の家屋）	5 2
59. 市営住宅戸数	5 3
60. 住宅の所有関係別世帯人員および世帯数等の状況	5 4
61. 住宅の建て方別世帯数・世帯人員等の状況	5 4

電気・水道・ガス

62. 電灯および電力需要状況	5 5
63. 都市ガス需要状況	5 5
64. 上水道普及状況	5 6
65. 下水道普及状況	5 7
66. 農業集落排水	5 7

保健・衛生

67. 医療施設状況	5 8
68. 医療従事者状況	5 8
69. 出生および乳児死亡状況	5 8
70. 死因別死亡状況	5 9
71. 定期予防接種実施状況	5 9
72. 健康診査実施状況	6 0
73. 草津栗東休日急病診療所利用状況	6 0
74. ゴミ処理状況	6 1
75. し尿処理状況	6 1

社会福祉

76. 国民年金加入者数	6 2
77. 国民年金受給者数	6 2
78. 国民健康保険加入状況	6 2
79. 国民健康保険給付状況	6 3
80. 国民健康保険税収納状況	6 4
81. 老人保健医療状況	6 4

82. 身体障害者手帳交付状況	6 4
83. 福祉医療費助成状況	6 5
84. 老人福祉センター利用状況	6 6
85. 介護保険被保険者数及び認定状況	6 6
86. 介護保険給付状況	6 6
87. 保育園の状況	6 7
88. 児童館利用状況	6 8
89. 学童保育所入所者状況	6 9

教育・文化

90. 幼稚園の状況	7 0
91. 小学校の就学状況	7 0
92. 中学校の就学状況	7 1
93. 高等学校の就学状況	7 2
94. 進路別中学校卒業生数	7 2
95. 中央公民館利用状況.....	7 3
96. 芸術文化会館「さくら」利用状況	7 3
97. 図書館利用状況	7 4
98. 図書館分類別蔵書冊数	7 5
99. 指定文化財	7 6
100. 歴史民俗博物館利用状況	8 0

観 光

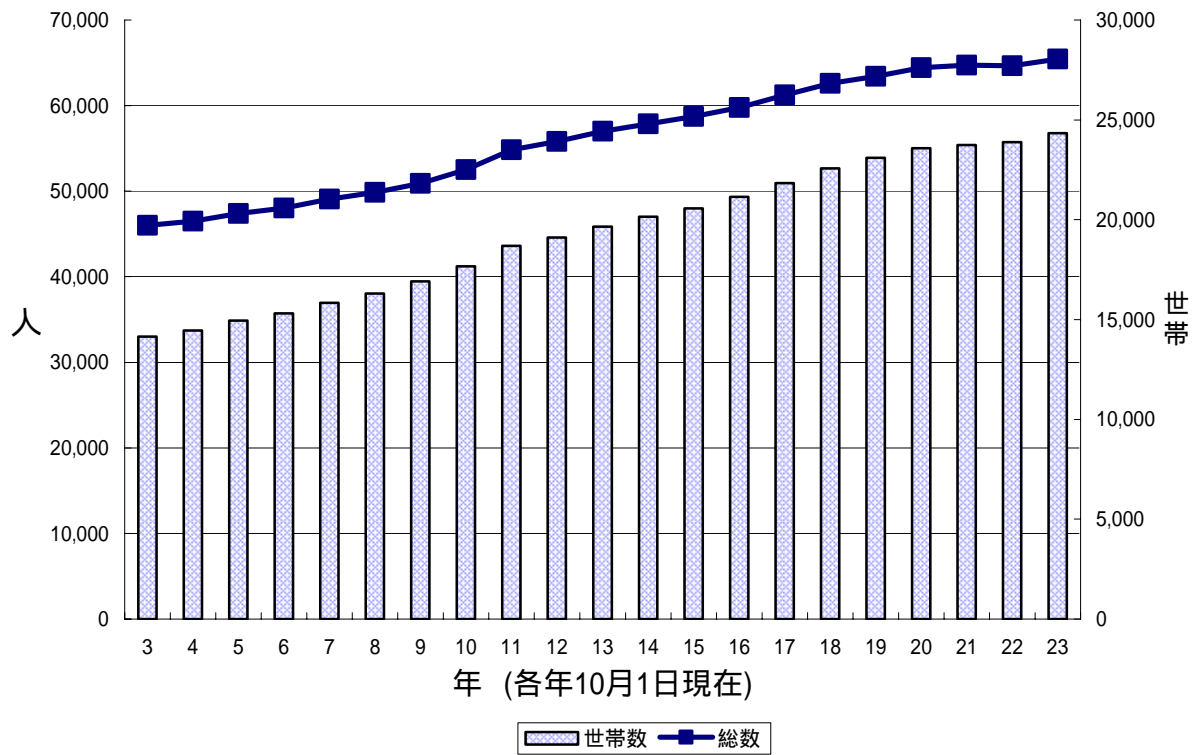
101. 観光客入込状況	8 1
--------------------	-----

治 安

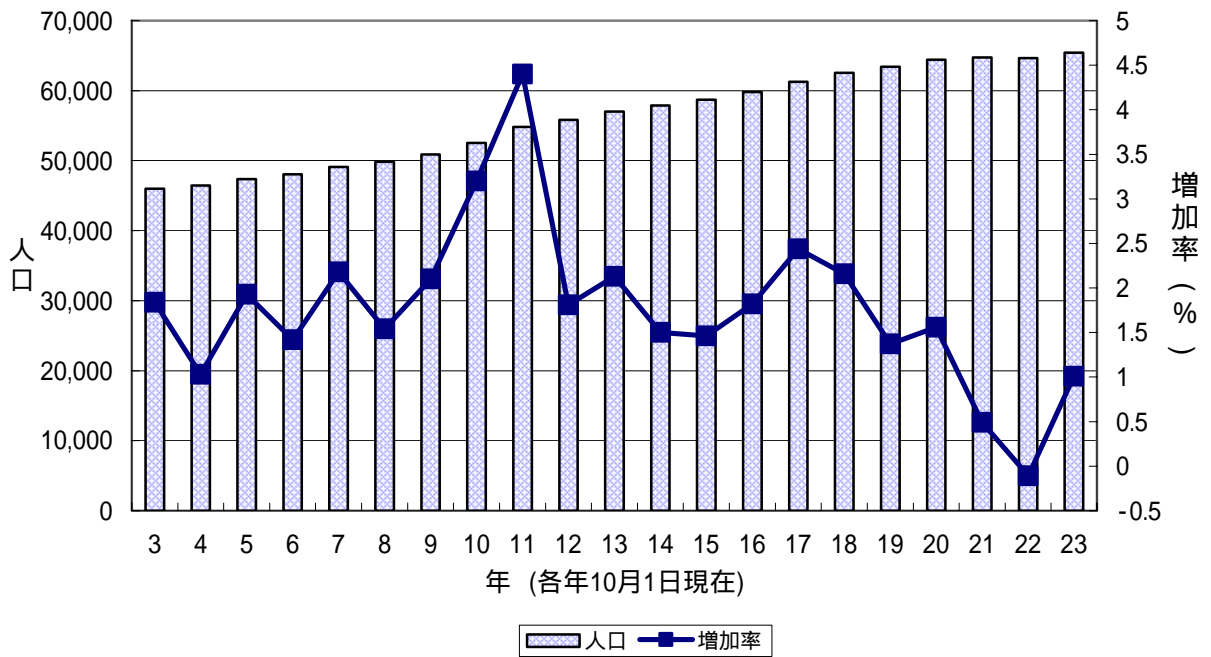
102. 火災件数および損害額	8 2
103. 火災原因別件数	8 2
104. 救急車出動状況	8 2
105. 交通事故発生状況	8 3
106. 交通災害共済事業状況	8 3
107. 犯罪発生件数	8 3

<p>労 働</p>	
108. 労働力状態別15歳以上人口	8 4
109. 産業別就業者数	8 4
110. 年齢別・産業別就業者数	8 5
<p>行財政</p>	
111. 市税収入状況	8 6
112. 一般会計予算額および決算額.....	8 8
113. 特別会計予算額および決算額	8 9
114. 普通会計決算性質別内訳	9 0
115. 議会開会および審議案件状況	9 1
116. 市有財産の概要	9 1
<p>選 挙</p>	
117. 有権者の推移	9 2
118. 主要選挙投票状況	9 3
<p>付 録</p>	
栗東のあゆみ	9 4

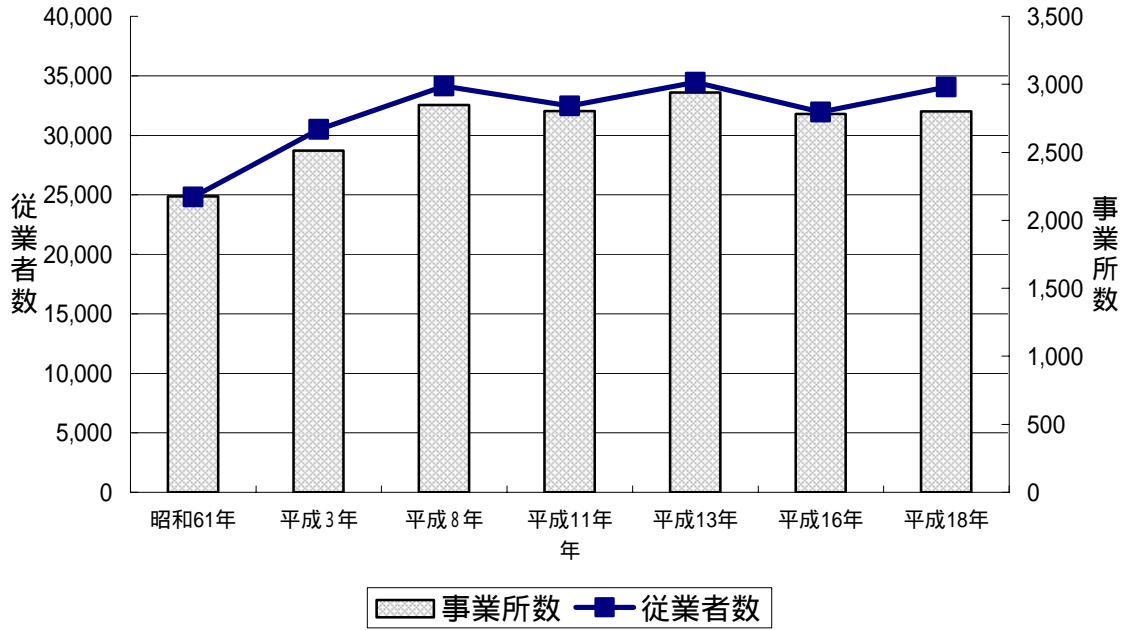
人口の推移



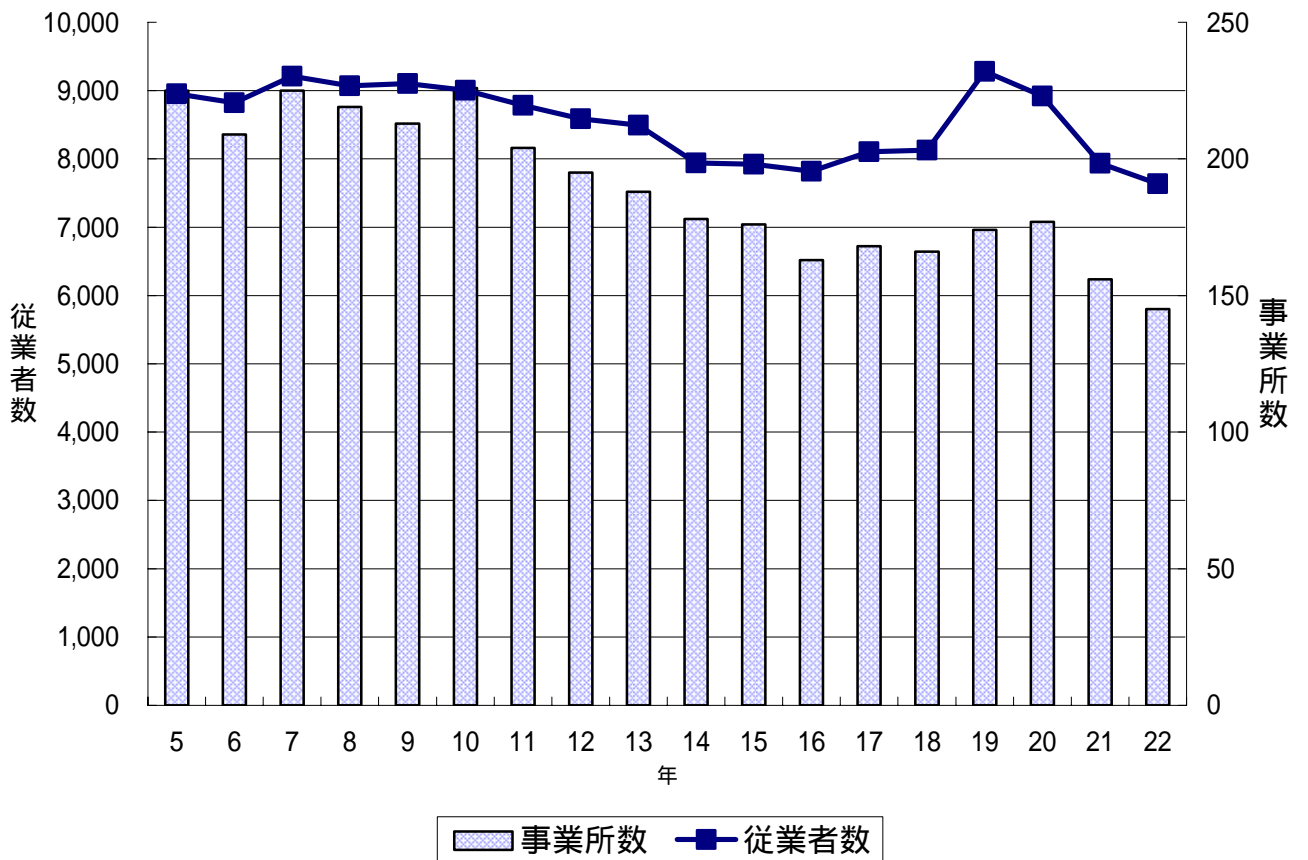
人口と増加率



事業所の推移

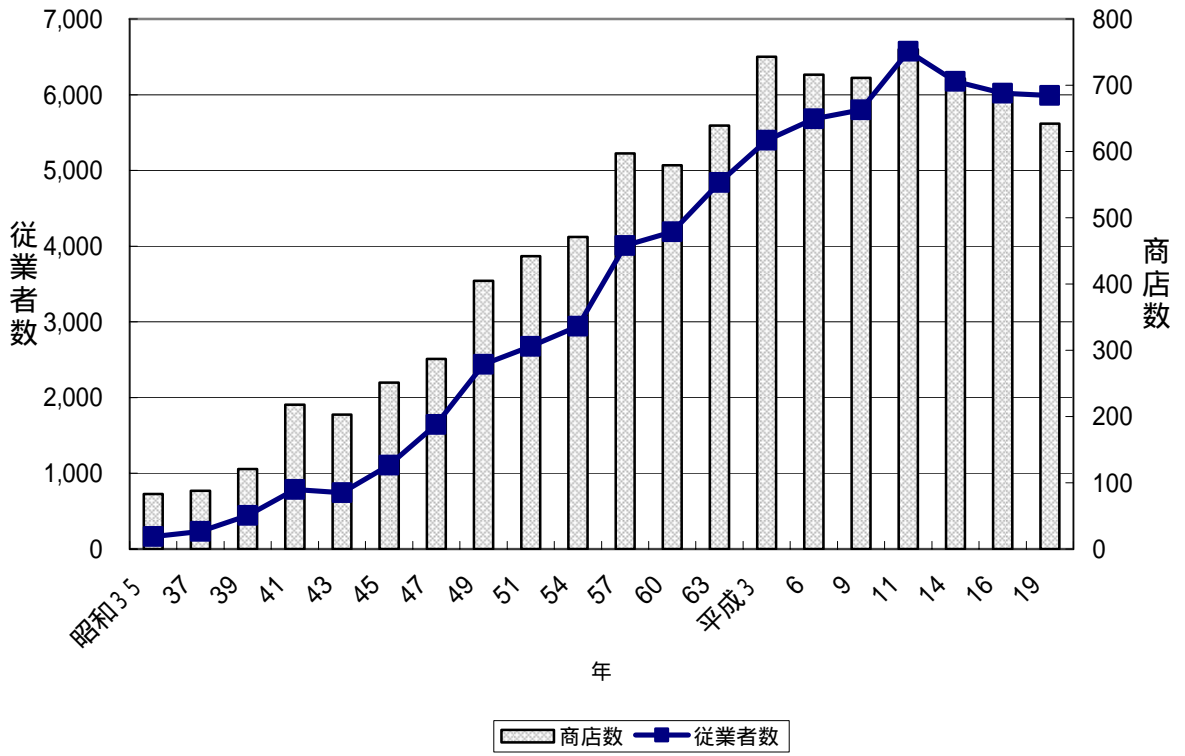


工業の推移



(注)工業の推移...平成19年は、事業所数・従業種数の捕捉を行った。

商業の推移



統計表

1. 位 置

市役所の位置		東西	南北	面積	海 抜	
東 経	北 緯				最 高	最 低
136° 00' 03"	35° 01' 05"	6km	14km	52.75km ²	693m	89.2m

2. 地目別土地面積

資料：税務課（単位：ha）

年 次	総面積	田	畑	宅 地	池 沼	山 林	原 野	雑種地	その他
平成 7 年	5,275	900	66	783	61	2,454	5	285	721
8	5,275	888	66	785	61	2,454	5	283	733
9	5,275	871	64	779	35	2,022	5	288	1,211
10	5,275	851	64	785	26	2,001	5	292	1,251
11	5,275	842	64	790	9	2,262	4	295	1,009
12	5,275	827	62	803	8	2,257	4	298	1,016
13	5,275	816	61	807	8	2,253	4	300	1,026
14	5,275	809	60	814	8	2,248	4	300	1,032
15	5,275	799	60	822	10	2,242	4	302	1,036
16	5,275	792	60	828	10	2,255	4	305	1,021
17	5,275	782	60	837	10	2,254	4	305	1,023
18	5,275	774	60	842	10	2,254	4	305	1,026
19	5,275	769	60	850	10	2,245	4	307	1,030
20	5,275	763	59	857	10	2,243	4	309	1,030
21	5,275	755	59	865	10	2,240	4	326	1,016
22	5,275	746	59	867	6	2,238	4	331	1,024
23	5,275	726	60	882	6	2,239	4	333	1,025

（各年 1 月 1 日現在）

（注）平成 8 年以前は、「池沼」に「ため池」を含む。平成 11 年以後は「ため池」は「その他」に含む。

（ 9、10 年は「ため池」の区分見直しの過渡期である。）

3 . 気象状況

資料：湖南広域消防局

年 月	天 候					気 温 ()		
	晴	曇	雨	雪	その他	最 高	最 低	平 均
平成21年	136	167	49	2	11	36.0	-2.2	15.4
平成22年	153	149	55	5	3	37.0	-2.9	15.7
平成23年	152	158	47	8		36.9	-4.1	15.2
平成23年1月	13	15		3		9.8	-4.1	2.4
2月	15	9	1	3		17.7	-3.5	5.1
3月	8	20	1	2		17.6	-1.9	6.0
4月	14	8	8			24.5	0.7	11.4
5月	8	15	8			29.8	8.7	18.0
6月	9	17	4			35.5	14.7	23.4
7月	12	11	8			36.3	20.3	27.1
8月	17	12	2			36.9	21.5	28.1
9月	13	8	9			34.0	12.5	24.0
10月	14	14	3			26.1	7.7	17.8
11月	14	14	2			23.8	3.2	13.1
12月	15	15	1			16.5	-1.5	6.4

年 月	湿 度 (%)			風 速 (m/s)			最多風向	降 雨 量 (mm)
	最 高	最 低	平 均	最 高	瞬間最大風速	平 均		
平成21年	99.7	8.7	71.5	14.8	37.5	2.4	北東	1,255.5
平成22年	99.9	17.1	72.2	27.6	27.6	2.5	南西	1,487.5
平成23年	99.9	11.0	72.4	30.0	30.0	2.6	北東	1,449.5
平成23年1月	99.3	35.3	73.5	20.5	20.5	3.2	西南西	10.5
2月	99.9	32.2	75.2	14.4	14.4	2.1	北東	87.0
3月	98.2	24.5	73.3	19.7	19.7	2.5	北東	61.5
4月	98.7	11.0	67.6	21.0	21.0	2.4	北東	103.5
5月	98.7	16.4	70.9	24.6	24.6	2.7	北東	420.0
6月	97.3	36.4	73.9	18.6	18.6	2.6	南西	144.5
7月	93.8	29.5	72.0	27.8	27.8	2.7	南西	180.5
8月	94.0	36.1	68.9	17.7	17.7	2.4	南西	30.5
9月	95.6	31.0	72.8	30.0	30.0	2.9	東南東	225.5
10月	96.9	27.2	71.4	16.6	16.6	2.2	北東	119.0
11月	97.5	26.7	76.3	17.9	17.9	2.1	北東	63.0
12月	94.4	42.2	72.4	19.3	19.3	3.1	南西	4.0

天候は1日3回（午前・正午・午後 各1回）観測、正午の記録を表示。（平成23年12月31日現在）
 本データは、気象業務を目的としたものではなく、消防防災活動のために観測されたもので、参考資料として取り扱うこと。

4 . 国勢調査人口・世帯数

資料：国勢調査（単位：世帯・人）

年 次	世 帯 数	人 口			1世帯あたり 人 員
		総 数	男	女	
昭和45年	5,431	23,031	11,731	11,300	4.24
50	8,291	32,496	16,660	15,836	3.92
55	10,439	37,033	18,724	18,309	3.55
60	12,039	41,827	21,043	20,784	3.47
平成2年	13,527	45,049	22,580	22,469	3.33
7	15,493	48,759	24,515	24,244	3.15
12	18,290	54,856	27,510	27,346	3.00
17	20,648	59,869	29,983	29,886	2.90
22	22,614	63,655	31,762	31,893	2.81

5 . 年齢3区分別人口の推移

資料：国勢調査（単位：人・%）

年 次	15歳未満			15歳～64歳			65歳以上			年齢 不祥
	計	男	女	計	男	女	計	男	女	
昭和55年	10,426 (28.2)	5,344	5,082	24,252 (65.5)	12,404	11,848	2,349 (6.3)	973	1,376	6 (0.0)
60	10,812 (25.8)	5,501	5,311	28,104 (67.2)	14,371	13,733	2,908 (7.0)	1,168	1,740	3 (0.0)
平成2年	9,738 (21.6)	4,946	4,792	31,729 (70.4)	16,198	15,531	3,494 (7.8)	1,365	2,129	88 (0.2)
7	9,119 (18.7)	4,626	4,493	35,035 (71.9)	18,002	17,033	4,602 (9.4)	1,885	2,717	3 (0.0)
12	10,181 (18.5)	5,218	4,963	38,929 (71.0)	19,832	19,097	5,741 (10.5)	2,455	3,286	5 (0.0)
17	11,387 (19.0)	5,911	5,476	41,173 (68.8)	20,791	20,382	7,279 (12.2)	3,261	4,018	30 (0.0)
22	12,412 (19.5)	6,449	5,963	41,828 (65.7)	21,009	20,819	9,283 (14.6)	4,231	5,052	132 (0.0)

6 . 都市計画区分別人口・世帯数

資料：平成22年国勢調査（単位：人・世帯）

	合 計	市 街 化 区 域				市 街 化 調 整 区 域
		計	工業区域	商業区域	住居区域	
人 口	63,655	56,903	7,578	12,896	36,429	6,752
世 帯 数	22,614	20,357	2,869	4,670	12,818	2,257

7. 人口の推移

(1) 人口総数

資料：住民基本台帳 + 外国人登録 (単位：世帯・人)

年 次	世 帯 数	人 口			人口密度 (人/km ²)	1世帯あたり 人口
		総 数	男	女		
平成3年	14,143	46,002	23,085	22,917	872	3.25
4	14,451	46,474	23,340	23,134	881	3.22
5	14,948	47,373	23,823	23,550	898	3.17
6	15,309	48,044	24,139	23,905	911	3.14
7	15,837	49,091	24,683	24,408	931	3.10
8	16,293	49,845	25,163	24,682	945	3.06
9	16,905	50,894	25,717	25,177	965	3.01
10	17,670	52,522	26,547	25,975	996	2.97
11	18,687	54,834	27,604	27,230	1,040	2.93
12	19,110	55,828	28,055	27,773	1,058	2.92
13	19,657	57,016	28,629	28,387	1,081	2.90
14	20,142	57,872	29,114	28,758	1,097	2.87
15	20,570	58,719	29,470	29,249	1,113	2.85
16	21,150	59,786	29,994	29,792	1,133	2.82
17	21,837	61,247	30,716	30,531	1,161	2.80
18	22,570	62,570	31,440	31,130	1,186	2.77
19	23,103	63,428	31,821	31,607	1,202	2.75
20	23,587	64,415	32,341	32,074	1,221	2.73
21	23,747	64,730	32,462	32,268	1,227	2.73
22	23,881	64,660	32,441	32,219	1,226	2.71
23	24,336	65,431	32,796	32,635	1,240	2.69

(2) 住民基本台帳人口 (再掲)

年 次	対前年増加率 (%)		年 次	世 帯 数	人 口		
	世 帯 数	人 口			総 数	男	女
平成3年	3.64	1.84	平成3年	13,775	45,284	22,741	22,543
4	2.18	1.03	4	14,057	45,667	22,937	22,730
5	3.44	1.93	5	14,540	46,543	23,387	23,156
6	2.42	1.42	6	14,862	47,149	23,643	23,506
7	3.45	2.18	7	15,365	48,154	24,172	23,982
8	2.88	1.54	8	15,802	48,837	24,604	24,233
9	3.76	2.10	9	16,365	49,776	25,106	24,670
10	4.53	3.20	10	17,083	51,309	25,891	25,418
11	5.76	4.40	11	18,123	53,628	26,977	26,651
12	2.26	1.81	12	18,510	54,516	27,406	27,110
13	2.86	2.13	13	19,032	55,678	27,973	27,705
14	2.47	1.50	14	19,511	56,554	28,461	28,093
15	2.12	1.46	15	19,956	57,436	28,857	28,579
16	2.82	1.82	16	20,473	58,424	29,336	29,088
17	3.25	2.44	17	21,158	59,882	30,040	29,842
18	3.36	2.16	18	21,912	61,239	30,740	30,499
19	2.36	1.37	19	22,413	62,071	31,094	30,977
20	2.09	1.56	20	22,922	63,101	31,631	31,470
21	0.68	0.49	21	23,162	63,533	31,827	31,706
22	0.56	-0.11	22	23,358	63,591	31,859	31,732
23	1.02	1.01	23	23,854	64,417	32,259	32,158

(各年10月1日現在)

8 . 自然動態および社会動態

資料：住民基本台帳（単位：人・％）

年 次	人 口	自 然 動 態			社 会 動 態			前年人口比増加率	
		自然増	出 生	死 亡	社会増	転 入	転 出	自 然	社 会
平成3年	45,305	364	590	226	76	2,461	2,385	0.81	0.17
4	45,973	411	640	229	257	2,820	2,563	0.91	0.57
5	46,707	427	674	247	307	3,143	2,836	0.93	0.67
6	47,414	495	717	222	212	3,034	2,822	1.06	0.45
7	48,552	443	698	255	695	3,556	2,861	0.93	1.47
8	49,195	554	784	230	89	3,135	3,046	1.14	0.18
9	50,085	438	691	253	452	3,323	2,871	0.89	0.92
10	51,767	515	788	273	1,167	4,045	2,878	1.03	2.33
11	53,889	595	849	254	1,527	4,549	3,022	1.15	2.95
12	54,974	606	906	300	479	3,615	3,136	1.12	0.89
13	56,119	651	926	275	494	3,557	3,063	1.18	0.90
14	56,820	688	936	248	13	3,310	3,297	1.23	0.02
15	57,904	624	918	294	460	3,796	3,336	1.10	0.81
16	58,861	629	915	286	328	3,659	3,331	1.09	0.57
17	60,225	625	923	298	739	4,022	3,283	1.06	1.22
18	61,544	715	1,006	291	604	3,787	3,184	1.19	1.00
19	62,347	655	987	332	148	3,514	3,366	1.06	0.24
20	63,379	692	1,026	334	340	3,591	3,251	1.11	0.55
21	63,533	632	978	346	-200	3,342	3,542	0.99	-0.31
22	63,591	563	934	371	-505	3,044	3,549	0.89	-0.79
23	64,417	610	962	352	216	3,543	3,327	0.95	0.34

（平成21年より各年10月1日現在）

（注）平成21年以前は12月31日現在

9 . 外国人国籍別登録者数

資料：外国人登録台帳（単位：人）

年 次	総 数	朝鮮・韓国	中国	フィリピン	ペルー	ブラジル	アメリカ	アセアン	その他
平成18年	1,367	277	197	89	242	502	7	2	51
19	1,357	287	221	83	220	481	13	11	41
20	1,356	269	256	80	209	471	12	17	42
21	1,153	256	202	73	161	391	11	16	43
22	1,069	248	211	56	138	354	10	11	41
23	1,014	251	216	57	124	296	9	13	48

（各年10月1日現在）

10 . 大字別人口

大字(丁)別	平成17年10月1日現在				平成22年10月1日現在			
	人 口			世帯数	人 口			世帯数
	計	男	女		計	男	女	
総 数	59,869	29,983	29,886	20,648	63,655	31,762	31,893	22,614
下戸山	2,268	1,122	1,146	682	2,289	1,123	1,166	726
岡	837	440	397	324	859	449	410	340
目川	1,631	798	833	536	1,882	928	954	643
坊袋	767	383	384	263	763	382	381	276
川辺	2,400	1,184	1,216	810	2,472	1,219	1,253	856
安養寺	325	169	156	91	570	291	279	159
安養寺一丁目	280	138	142	107	440	199	241	169
安養寺二丁目	366	177	189	146	375	186	189	165
安養寺三丁目	343	178	165	120	340	168	172	118
安養寺四丁目	290	147	143	106	269	135	134	104
安養寺五丁目	939	438	501	301	1,007	485	522	344
安養寺六丁目	220	106	114	75	221	105	116	73
安養寺七丁目	386	214	172	154	389	226	163	177
安養寺八丁目	134	66	68	43	119	56	63	45
上鈎	844	430	414	337	886	449	437	335
下鈎	3,169	1,619	1,550	1,173	3,378	1,684	1,694	1,238
小柿一丁目	252	133	119	88	254	127	127	91
小柿二丁目	237	121	116	83	302	155	147	114
小柿三丁目	185	107	78	73	160	93	67	61
小柿四丁目	353	167	186	124	333	170	163	120
小柿五丁目	691	340	351	263	738	373	365	295
小柿六丁目	572	293	279	237	527	268	259	242
小柿七丁目	403	195	208	155	385	189	196	164
小柿八丁目	185	80	105	71	177	78	99	69
小柿九丁目	562	281	281	200	576	302	274	217
小柿十丁目	644	323	321	240	636	316	320	250
中沢一丁目	255	120	135	91	239	114	125	87
中沢二丁目	1,502	802	700	598	1,532	799	733	606
中沢三丁目	531	253	278	189	822	410	412	268
伊勢落	269	134	135	81	245	120	125	80
林	1,230	688	542	516	1,207	650	557	482
六地藏	938	441	497	268	906	444	462	282
小野	2,242	1,103	1,139	722	2,554	1,238	1,316	834
手原一丁目	139	61	78	39	176	73	103	63
手原二丁目	307	132	175	143	458	213	245	212
手原三丁目	356	182	174	116	371	185	186	129
手原四丁目	264	130	134	84	261	126	135	87
手原五丁目	347	170	177	119	334	163	171	120
手原六丁目	52	35	17	32	31	19	12	20
手原七丁目	192	104	88	70	162	82	80	65
手原八丁目	102	57	45	48	85	57	28	45

・世帯数

資料：国勢調査（単位：人・世帯）

大字（丁）別	平成17年10月1日現在				平成22年10月1日現在				
	人 口			世帯数	人 口			世帯数	
	計	男	女		計	男	女		
大橋一丁目	305	144	161	88	306	149	157	94	
大橋二丁目	150	63	87	43	115	43	72	30	
大橋三丁目	-	-	-	-	-	-	-	-	
大橋四丁目	436	232	204	179	512	281	231	223	
大橋五丁目	286	126	158	104	357	160	197	140	
大橋六丁目	322	140	182	141	330	161	169	152	
大橋七丁目	78	45	33	31	68	40	28	25	
出庭	1,898	909	989	570	1,987	960	1,027	643	
辻	902	445	457	333	879	422	457	315	
高野	2,460	1,260	1,200	818	2,643	1,348	1,295	974	
御園	3,763	1,893	1,870	1,245	3,548	1,804	1,744	1,266	
上砥山	1,522	859	663	634	1,641	917	724	691	
荒張	1,851	943	908	538	2,014	1,035	979	603	
井上	137	73	64	32	126	70	56	41	
東坂	156	74	82	41	167	85	82	50	
観音寺	79	32	47	18	77	32	45	22	
蜂屋	595	308	287	179	579	294	285	178	
野尻	1,547	778	769	533	1,564	775	789	539	
縷一丁目	896	437	459	330	992	468	524	364	
縷二丁目	1,519	745	774	536	1,524	742	782	533	
縷三丁目	2,466	1,242	1,224	845	2,648	1,315	1,333	884	
縷四丁目	462	235	227	142	450	231	219	149	
縷五丁目	446	234	212	143	589	285	304	207	
縷六丁目	604	286	318	216	617	299	318	220	
縷七丁目	227	113	114	66	508	250	258	178	
縷八丁目	528	251	277	174	661	310	351	239	
縷九丁目	488	238	250	167	518	257	261	187	
縷十丁目	444	220	224	143	532	278	254	188	
苅原	867	443	424	299	906	449	457	315	
笠川	413	202	211	140	593	296	297	190	
小平井一丁目	} (住居表示実施前のため大字小平井の計)	2,728	1,354	1,374	917	1,037	502	535	351
小平井二丁目						1,094	547	547	405
小平井三丁目						592	307	285	202
小平井四丁目						439	217	222	138
霊仙寺一丁目	375	189	186	143	389	195	194	144	
霊仙寺二丁目	383	180	203	128	363	173	190	127	
霊仙寺三丁目	58	27	31	16	57	27	30	16	
霊仙寺四丁目	135	65	70	46	134	65	69	47	
霊仙寺五丁目	171	80	91	50	263	125	138	71	
霊仙寺六丁目	466	213	253	140	478	215	263	146	
北中小路	951	484	467	332	911	449	462	316	
十里	748	360	388	230	717	335	382	240	

1 1 . 自治会別人口

自治会別	人 口			世帯数
	男	女	計	
総 数	32,796	32,635	65,431	24,336
治田学区	3,958	3,919	7,877	3,027
岡	492	423	915	386
目川	891	931	1,822	653
目川住宅	142	132	274	94
坊袋	416	427	843	317
川辺	759	765	1,524	564
川辺住宅	91	90	181	75
上鉤	431	438	869	345
上鉤住宅	31	19	50	22
旭町	76	93	169	75
新屋敷	312	323	635	258
小柿四区	317	278	595	238
治田東学区	3,483	3,572	7,055	2,585
下戸山	896	894	1,790	608
下戸山親交	71	91	162	66
下戸山グリーンハイ	70	76	146	51
リパティ-ビル下戸山	128	142	270	82
川辺県営住宅	89	118	207	103
灰塚	172	163	335	141
平葉	108	101	209	70
川辺グリーンタウン	45	55	100	36
安養寺東	336	371	707	275
安養寺西	389	311	700	277
安養寺南区	374	398	772	274
安養寺北区	329	360	689	292
安養寺団地	99	149	248	98
安養寺一区	66	59	125	42
安養寺レークビル	311	284	595	170
治田西学区	4,462	4,352	8,814	3,440
下鉤甲	558	547	1,105	454
下鉤乙	497	503	1,000	387
下鉤糠田井	264	261	525	185
湖南平	227	241	468	167
北浦団地	189	195	384	142
小柿一区	486	444	930	371
小柿二区	430	431	861	345
小柿三区	336	319	655	286
日の出町	100	121	221	101
中沢	772	705	1,477	549
中沢団地	306	296	602	249

自治会別	人 口			世帯数
	男	女	計	
中沢グローバル	297	289	586	204
葉山東学区	3,607	3,645	7,252	2,754
伊勢落	126	124	250	89
林	602	556	1,158	461
六地藏	330	338	668	205
六地藏団地	119	126	245	94
小野	171	197	368	130
赤坂	255	275	530	210
栗ニューハイ	767	760	1,527	549
北尾団地	97	97	194	73
日吉ヶ丘	114	121	235	81
手原	948	941	1,889	763
手原団地	78	110	188	99
葉山学区	3,710	3,628	7,338	2,907
大橋	808	746	1,554	658
大橋住宅	41	70	111	48
住宅屋	121	191	312	154
中	212	215	427	155
出庭	414	414	828	287
清水ヶ丘	261	220	481	198
辻	466	467	933	370
小坂	708	685	1,393	505
今土	427	373	800	352
葉山団地	252	247	499	180
金勝学区	3,882	3,564	7,446	2,709
山入	284	286	570	189
辻越	80	96	176	46
蔵町	101	108	209	77
中村	547	559	1,106	424
上向	124	140	264	79
下向	133	125	258	83
川南	319	338	657	230
中浮気団地	40	42	82	35
美之郷	132	119	251	75
浅柄野	70	57	127	44
雨丸	179	187	366	120
片山	64	57	121	43
走井	27	32	59	23
成谷	84	71	155	53
ルモンタウン	516	475	991	305
井上	73	60	133	47

・世帯数

資料：住民基本台帳 + 外国人登録（単位：人・世帯）

自治会別	人 口			世帯数
	男	女	計	
東 坂	87	82	169	51
観 音 寺	28	43	71	21
トレセン一区	168	130	298	114
トレセン二区	144	124	268	111
トレセン三区	117	100	217	84
トレセン四区	197	0	197	197
トレセン五区	90	78	168	61
トレセン六区	164	157	321	112
トレセン七区	100	83	183	72
トレセン八区	14	15	29	13
トレセン計(再掲)	994	687	1,681	764
大 宝 学 区	4,019	4,100	8,119	2,872
縹 北 出	349	350	699	256
縹 南 出	330	373	703	251
縹 七 里	80	90	170	60
縹 花 園	418	419	837	295
大 宝 団 地	172	159	331	117
縹 成 和	121	143	264	100
縹 南 橋	79	81	160	54
グレーシイ栗東オーブ	237	228	465	151
グレーシイ栗東ピステージ	117	111	228	76
グレーシイ栗東セレージュ	242	245	487	168
グレーシイ栗東デュオ	135	144	279	91
サーパス栗東駅前	81	99	180	66
エスリード栗東第2	151	149	300	103
西 浦	156	150	306	127
円 田 団 地	77	70	147	49
苅 原	415	413	828	284
市 川 原	43	46	89	36
笠 川	341	339	680	234
北 中 小 路	475	491	966	354

自治会別	人 口			世帯数
	男	女	計	
大宝東学区	2,880	2,926	5,806	2,023
蜂 屋	295	292	587	176
野 尻	230	238	468	163
リソシイ栗東グランディス	169	173	342	121
グレーシイ栗東イクサーブ	136	118	254	85
ジオコート栗東	159	168	327	112
ルネスピス栗東ステーションスクエア	99	97	196	74
縹 東	522	556	1,078	395
ウィングヒュー	534	533	1,067	392
リーデンススクエア	226	249	475	150
ネバーランド	107	96	203	70
縹 南	330	332	662	240
エスリード栗東	73	74	147	45
大宝西学区	2,795	2,929	5,724	2,019
小平井一区	934	918	1,852	626
小平井二区	148	161	309	120
小平井三区	462	445	907	340
小平井香鳥	85	104	189	67
霊 仙 寺	570	649	1,219	409
霊仙寺住宅	64	72	136	52
海 老 川	184	197	381	142
十 里	180	194	374	117
美 里	107	134	241	102
明 日 香	61	55	116	44

(平成23年10月1日現在)

(注)本表では、地域振興協議会の所属学区で小計を集計している。(一部の自治会は、2小学校区にまたがっているため、本表と14表・15表の小学校区計の数値とは一致しないところがある。)

12. 自治会別・年齢別

自治会	総数	0~4歳	5~9歳	10~14歳	15~19歳	20~24歳	25~29歳	30~34歳	35~39歳
総数	65,431	4,515	4,259	3,804	3,219	3,087	4,242	5,655	6,757
下戸山	1,790	138	112	106	86	74	134	162	202
下戸山親交	162	12	18	16	8	11	1	8	18
下戸山グリーンハイツ	146	3	10	6	6	13	4	6	8
リパティール下戸山	270	8	5	24	31	18	13	10	14
岡	915	54	48	48	30	45	104	90	83
目川	1,822	181	144	119	72	81	173	212	232
目川住宅	274	9	16	27	27	15	3	7	18
坊袋	843	62	34	51	59	53	79	67	65
川辺	1,524	92	93	75	77	92	100	126	149
川辺住宅	181	3	7	8	4	7	8	7	11
川辺県営住宅	207	11	7	10	14	9	9	14	18
灰塚	335	9	10	11	14	14	17	18	22
平葉	209	6	6	9	9	12	19	20	13
川辺グリーンタウン	100	1	0	3	5	14	7	3	4
安養寺団地	248	8	18	21	32	16	6	6	16
安養寺一区	125	1	3	5	15	9	6	3	9
安養寺東	707	48	35	42	34	27	34	43	72
安養寺西	700	34	45	45	42	42	42	54	64
安養寺南区	772	30	50	59	53	42	29	51	73
安養寺北区	689	40	39	25	29	39	43	61	54
安養寺レークヒル	595	65	83	61	31	11	23	65	85
上鈎	869	54	49	44	48	43	68	77	91
上鈎住宅	50	6	5	2	0	3	8	4	10
下鈎甲	1,105	96	49	39	40	62	116	164	122
下鈎乙	1,000	79	86	61	45	55	78	114	108
湖南平	468	25	37	32	30	10	17	27	55
北浦団地	384	21	16	24	21	16	18	28	36
下鈎糠田井	525	39	50	39	30	16	38	58	61
旭町	169	3	3	7	7	10	8	10	9
日の出町	221	8	3	6	9	21	4	15	15
新屋敷	635	45	22	29	29	25	27	55	51
小柿1区	930	72	49	59	38	49	80	101	76
小柿2区	861	37	54	42	49	40	62	68	62
小柿3区	655	42	30	38	34	26	48	60	80
小柿4区	595	52	36	37	37	21	40	63	71
中沢	1,477	139	148	89	47	59	121	133	222
中沢団地	602	30	44	31	15	28	38	54	58

(5 歳階級) 人口

資料：住民基本台帳 + 外国人登録 (単位：人)

40～44歳	45～49歳	50～54歳	55～59歳	60～64歳	65～69歳	70～74歳	75～79歳	80～84歳	85歳以上	65歳以上 (再掲)	高齢化率 (%)
5,602	3,905	3,161	3,214	4,381	3,114	2,494	1,772	1,243	1,007	9,630	15
149	85	75	78	143	105	54	35	24	28	246	14
7	7	5	4	14	13	9	9	1	1	33	20
10	6	11	13	18	20	9	1	0	2	32	22
33	37	19	12	13	12	7	8	4	2	33	12
69	43	37	52	59	48	35	33	19	18	153	17
137	83	79	59	73	47	44	35	30	21	177	10
34	26	22	10	12	13	18	13	2	2	48	18
50	50	54	50	55	33	36	19	23	3	114	14
114	84	81	105	119	77	52	34	33	21	217	14
11	10	9	9	13	22	23	17	5	7	74	41
12	13	14	9	21	19	15	8	2	2	46	22
19	20	16	26	40	37	33	15	7	7	99	30
7	6	13	23	36	7	8	4	5	6	30	14
8	6	11	11	15	1	4	5	1	1	12	12
20	18	8	9	20	10	12	15	6	7	50	20
9	10	7	12	8	12	8	4	3	1	28	22
60	40	34	34	62	36	53	27	15	11	142	20
65	45	30	47	46	33	30	20	11	5	99	14
57	73	42	35	52	49	23	19	19	16	126	16
53	48	36	41	51	40	32	27	22	9	130	19
71	39	10	9	17	9	10	4	1	1	25	4
70	50	40	33	64	49	35	25	15	14	138	16
3	6	3	0	0	0	0	0	0	0	0	0
88	56	41	56	53	44	25	22	13	19	123	11
71	55	32	37	74	44	32	15	8	6	105	10
42	23	15	22	50	36	25	12	4	6	83	18
28	25	23	22	33	32	14	13	7	7	73	19
47	21	17	21	27	17	20	18	1	5	61	12
8	10	9	12	22	16	13	10	8	4	51	30
15	17	12	11	12	19	14	16	16	8	73	33
50	34	29	38	62	43	36	29	18	13	139	22
89	58	46	44	52	35	33	17	18	14	117	13
82	67	27	48	60	41	49	29	20	24	163	19
63	62	42	34	48	15	17	5	5	6	48	7
65	39	25	27	27	22	17	8	8	0	55	9
137	77	47	55	60	50	46	19	15	13	143	10
35	30	32	36	57	44	32	21	9	8	114	19

(平成23年10月1日現在)

自治会	総数	0~4歳	5~9歳	10~14歳	15~19歳	20~24歳	25~29歳	30~34歳	35~39歳
中沢グローバル	586	32	51	75	45	24	18	24	70
伊勢落	250	6	4	6	15	18	15	7	11
林	1,158	59	54	68	69	64	63	66	107
六地藏	668	16	39	39	37	36	25	35	44
六地藏団地	245	8	9	11	7	4	7	12	23
小野	368	9	11	10	18	26	24	16	16
栗東ニューハイツ	1,527	86	103	64	79	70	67	114	161
赤坂	530	16	26	19	19	17	28	22	42
北尾団地	194	16	15	8	11	13	14	12	23
手原	1,889	163	85	81	82	109	165	215	200
手原団地	188	11	4	10	8	9	11	11	17
大橋	1,554	118	88	92	75	90	154	139	141
大橋住宅	111	4	5	12	12	2	8	5	9
宅屋	312	5	9	7	15	8	13	8	16
中	427	24	20	20	22	28	33	30	31
出庭	828	47	40	40	35	45	50	66	69
清水ヶ丘	481	13	27	26	16	20	18	28	50
辻	933	75	46	42	39	55	59	101	102
小坂	1,393	108	96	84	84	75	108	126	154
今土	800	37	38	48	58	93	54	52	61
葉山団地	499	21	26	28	22	25	28	31	37
山入	570	33	40	32	34	19	22	52	55
辻越	176	5	12	5	11	8	9	13	16
蔵町	209	4	5	9	18	6	9	9	10
中村	1,106	52	53	53	60	52	53	86	89
上向	264	7	9	11	8	24	17	8	10
下向	258	7	5	9	12	11	13	17	13
川南	657	81	31	20	25	24	74	83	71
中浮気団地	82	1	1	2	3	5	6	4	9
日吉ヶ丘	235	3	5	11	15	26	26	10	8
美之郷	251	9	10	13	13	15	8	18	11
浅柄野	127	1	1	0	12	15	6	7	2
雨丸	366	22	21	32	23	17	5	25	39
片山	121	4	5	3	11	4	5	3	6
走井	59	2	3	3	2	1	1	5	6
成谷	155	6	8	8	7	7	11	6	9
ルモンタウン	991	76	144	99	42	17	30	79	193
井上	133	2	6	8	9	10	6	2	9
東坂	169	8	9	6	9	8	7	15	10

資料：住民基本台帳 + 外国人登録

40～44歳	45～49歳	50～54歳	55～59歳	60～64歳	65～69歳	70～74歳	75～79歳	80～84歳	85歳以上	65歳以上 (再掲)	高齢化率 (%)
95	60	35	19	17	9	5	4	2	1	21	4
10	16	24	15	25	19	20	16	14	9	78	31
93	91	71	63	99	56	48	43	28	16	191	16
43	49	38	47	44	39	41	35	40	21	176	26
14	7	6	9	30	43	33	16	2	4	98	40
13	25	26	28	35	20	21	18	20	32	111	30
114	70	80	78	151	106	95	38	22	29	290	19
35	25	27	32	68	48	37	38	20	11	154	29
12	12	10	11	14	11	6	2	3	1	23	12
128	101	94	102	129	66	61	38	38	32	235	12
14	10	9	3	11	7	15	25	8	5	55	29
114	97	75	76	87	59	61	32	34	22	208	13
7	6	4	9	6	6	7	5	2	2	22	20
15	12	16	13	21	14	19	28	41	52	154	49
32	26	22	26	29	31	18	17	10	8	84	20
66	46	41	49	70	41	52	40	14	17	164	20
33	26	31	24	46	47	38	17	8	13	123	26
93	37	45	33	55	37	42	27	16	29	151	16
114	89	62	52	75	55	54	31	16	10	166	12
57	57	46	42	48	34	22	32	13	8	109	14
41	21	35	24	50	30	30	23	17	10	110	22
58	32	21	35	49	29	25	24	7	3	88	15
7	4	9	13	28	7	8	2	7	12	36	20
19	12	10	23	15	19	18	9	6	8	60	29
73	63	49	68	92	75	84	53	34	17	263	24
10	20	19	16	32	10	17	18	14	14	73	28
18	20	8	19	25	22	21	19	10	9	81	31
50	23	27	26	36	30	16	14	8	18	86	13
2	4	5	9	12	8	4	2	3	2	19	23
8	14	27	29	21	9	6	4	9	4	32	14
19	17	20	15	19	15	11	19	13	6	64	25
5	10	16	11	12	3	2	6	12	6	29	23
40	14	19	21	27	16	16	14	7	8	61	17
11	6	5	13	8	10	10	5	8	4	37	31
1	3	1	2	9	2	5	4	4	5	20	34
6	8	12	15	10	6	7	13	13	3	42	27
105	50	33	25	33	28	20	13	2	2	65	7
8	12	5	11	18	4	7	6	8	2	27	20
11	8	10	21	14	11	6	7	4	5	33	20

(平成23年10月1日現在)

自治会	総数	0~4歳	5~9歳	10~14歳	15~19歳	20~24歳	25~29歳	30~34歳	35~39歳
観音寺	71	3	0	3	4	5	2	8	3
トレセン1区	298	31	22	7	17	27	38	40	32
トレセン2区	268	27	12	6	16	6	46	38	34
トレセン3区	217	26	19	11	6	10	27	35	23
トレセン4区	197	0	0	0	1	3	67	49	31
トレセン5区	168	15	9	13	4	12	20	23	18
トレセン6区	321	55	24	19	5	2	25	70	47
トレセン7区	183	25	9	7	2	8	26	24	25
トレセン8区	29	0	0	0	0	3	0	3	2
蜂屋	587	18	26	40	33	31	29	30	36
野尻	468	41	33	14	13	29	45	53	45
リソシエ栗東グランディス	342	36	30	36	14	7	6	21	61
グレースィ栗東エクサーブ	254	22	44	18	8	5	6	17	45
ジオコート栗東	327	34	47	25	8	2	7	19	67
ルネス・ピース栗東ステーションスクエア	196	8	31	16	13	3	3	5	26
西浦	306	13	11	19	8	11	16	27	26
円田団地	147	4	9	14	5	7	5	4	13
縹東	1,078	136	99	81	23	36	92	151	151
ウイングビュー	1,067	65	111	104	58	27	17	62	128
リーデンススクエア	475	40	68	58	22	6	7	24	85
ネバーランド	203	19	40	10	2	5	2	28	51
縹南	662	71	70	43	18	14	35	92	95
エスリード栗東	147	18	28	6	2	1	1	21	32
縹北出	699	69	40	39	31	21	81	87	76
縹南出	703	57	34	37	47	33	64	72	60
縹七里	170	13	8	4	6	10	19	13	12
縹花園	837	64	45	42	36	57	65	79	84
大宝団地	331	26	23	13	13	15	15	29	40
縹成和	264	15	11	11	16	18	12	18	26
縹南橋	160	7	5	3	6	8	10	7	25
グレースィ栗東オーブ	465	19	30	54	52	24	11	18	31
グレースィ栗東ビステージ	228	11	15	26	26	9	1	9	14
グレースィ栗東セレージュ	487	22	26	58	49	20	17	10	34
グレースィ栗東デュオ	279	14	24	41	19	11	9	19	26
サーパス栗東駅前	180	10	26	13	5	3	3	11	28
エスリード 栗東第2	300	52	29	8	13	8	12	39	61
苅原	828	98	67	44	39	37	64	94	114
市川原	89	2	3	2	5	2	3	6	3
笠川	680	78	73	39	21	32	35	81	72

資料：住民基本台帳 + 外国人登録

40～44歳	45～49歳	50～54歳	55～59歳	60～64歳	65～69歳	70～74歳	75～79歳	80～84歳	85歳以上	65歳以上 (再掲)	高齢化率 (%)
4	2	5	3	9	6	3	4	4	3	20	28
10	16	13	18	17	5	3	1	0	1	10	3
23	13	13	9	17	6	0	0	0	2	8	3
13	15	6	14	9	2	0	1	0	0	3	1
12	12	6	9	7	0	0	0	0	0	0	0
11	11	8	11	8	0	1	3	0	1	5	3
28	17	11	9	6	0	1	1	1	0	3	1
20	9	7	10	6	3	2	0	0	0	5	3
3	0	0	3	4	9	1	0	0	1	11	38
43	35	39	44	34	40	34	26	29	20	149	25
32	25	31	25	18	12	11	17	15	9	64	14
66	25	9	16	6	5	0	2	1	1	9	3
36	21	11	9	4	4	4	0	0	0	8	3
53	22	10	10	7	6	6	2	2	0	16	5
38	29	13	3	3	2	0	3	0	0	5	3
22	16	12	13	27	30	19	15	14	7	85	28
17	9	3	7	12	14	13	9	2	0	36	24
141	67	25	18	26	16	7	6	2	1	32	3
196	91	63	31	42	30	22	10	8	2	72	7
65	39	15	11	13	10	10	1	1	0	22	5
24	5	6	7	2	0	1	0	0	1	2	1
81	42	31	14	26	11	9	5	2	3	30	5
18	4	3	1	2	4	3	3	0	0	10	7
58	31	31	14	43	28	17	10	18	5	78	11
52	47	30	32	33	30	27	25	15	8	105	15
11	6	8	10	9	10	12	8	8	3	41	24
70	43	48	45	49	32	26	19	22	11	110	13
19	12	11	9	28	35	21	10	8	4	78	24
22	9	17	20	29	16	12	5	2	5	40	15
3	6	5	10	25	26	9	2	1	2	40	25
65	64	47	14	14	9	6	4	3	0	22	5
34	33	20	10	7	5	3	1	2	2	13	6
86	73	35	22	17	7	6	2	3	0	18	4
52	22	15	9	8	8	6	2	1	2	19	9
38	18	10	3	4	4	1	1	1	1	8	4
28	21	13	4	3	4	3	2	0	0	9	3
73	59	41	20	26	14	5	17	8	8	52	6
6	3	7	8	11	11	4	5	2	6	28	31
78	27	19	24	25	37	14	13	4	8	76	11

(平成23年10月1日現在)

自治会	総数	0~4歳	5~9歳	10~14歳	15~19歳	20~24歳	25~29歳	30~34歳	35~39歳
小平井1区	1,852	212	153	106	99	77	102	208	239
小平井2区	309	6	8	1	5	3	11	29	27
小平井香鳥	189	22	10	15	15	10	16	20	10
小平井3区	907	49	55	50	52	50	68	79	88
靈仙寺	1,219	97	84	75	53	50	62	106	131
靈仙寺住宅	136	8	10	3	3	5	11	11	10
海老川	381	10	11	13	8	13	24	30	23
北中小路	966	57	59	52	54	44	69	64	94
十里	374	16	15	21	9	30	27	20	20
美里	241	12	19	15	11	5	11	25	17
明日香	116	2	6	5	5	4	3	10	9

資料：住民基本台帳 + 外国人登録

40～44歳	45～49歳	50～54歳	55～59歳	60～64歳	65～69歳	70～74歳	75～79歳	80～84歳	85歳以上	65歳以上 (再掲)	高齢化率 (%)
129	96	83	92	89	55	40	33	24	15	167	9
7	5	8	25	85	52	13	13	5	6	89	29
17	8	7	10	8	7	5	5	1	3	21	11
45	64	49	62	71	50	26	19	17	13	125	14
107	54	71	57	78	63	44	34	24	29	194	16
2	8	7	13	18	11	4	6	4	2	27	20
24	4	11	33	74	42	34	7	12	8	103	27
74	59	45	48	81	61	45	24	18	18	166	17
29	14	24	29	34	24	16	17	17	12	86	23
28	8	9	15	25	12	12	7	6	4	41	17
7	4	4	10	24	14	2	4	1	2	23	20

(平成23年10月1日現在)

自治会名は平成23年10月1日現在の名称による

1 3 . 小学校区別

年齢区分	総 数				治 田			治 田 東			治 田 西		
	計	構成比	男	女	計	男	女	計	男	女	計	男	女
総 数	65,431	100.0	32,796	32,635	7,877	3,958	3,919	7,055	3,483	3,572	8,814	4,462	4,352
幼年人口	12,578	19.2	6,515	6,063	1,465	738	727	1,298	701	597	1,772	912	860
0～4	4,515	6.9	2,261	2,254	561	272	289	414	220	194	620	293	327
5～9	4,259	6.5	2,275	1,984	457	258	199	441	227	214	617	344	273
10～14	3,804	5.8	1,979	1,825	447	208	239	443	254	189	535	275	260
生産年齢人口	43,223	66.1	21,880	21,343	5,246	2,675	2,571	4,626	2,271	2,355	5,918	3,006	2,912
15～19	3,219	4.9	1,696	1,523	390	211	179	409	214	195	403	213	190
20～24	3,087	4.7	1,576	1,511	395	206	189	351	172	179	406	223	183
25～29	4,242	6.5	2,162	2,080	618	325	293	387	196	191	638	326	312
30～34	5,655	8.6	2,865	2,790	718	356	362	524	260	264	846	431	415
35～39	6,757	10.3	3,384	3,373	790	429	361	672	317	355	965	477	488
40～44	5,602	8.6	2,870	2,732	611	311	300	580	289	291	792	420	372
45～49	3,905	6.0	2,025	1,880	435	214	221	453	223	230	551	288	263
50～54	3,161	4.8	1,564	1,597	388	185	203	331	176	155	369	175	194
55～59	3,214	4.9	1,612	1,602	395	195	200	363	168	195	405	213	192
60～64	4,381	6.7	2,126	2,255	506	243	263	556	256	300	543	240	303
老年人口	9,630	14.7	4,401	5,229	1,166	545	621	1,131	511	620	1,124	544	580
65～69	3,114	4.8	1,552	1,562	370	192	178	403	196	207	386	207	179
70～74	2,494	3.8	1,247	1,247	309	149	160	307	151	156	312	156	156
75～79	1,772	2.7	815	957	223	101	122	201	90	111	191	97	94
80～84	1,243	1.9	505	738	161	73	88	121	49	72	118	55	63
85～89	669	1.0	196	473	68	25	43	64	14	50	77	15	62
90～	338	0.5	86	252	35	5	30	35	11	24	40	14	26

年 齡 別 人 口

資料：住民基本台帳+外国人登録(単位：人)

年齢区分	葉 山			葉 山 東			金 勝			大 宝		
	計	男	計	計	男	女	計	男	女	計	男	女
総 数	7,661	3,887	3,774	6,929	3,430	3,499	7,446	3,882	3,564	8,119	4,019	4,100
幼年人口	1,280	670	610	1,041	544	497	1,339	724	615	1,688	855	833
0～4	470	254	216	375	193	182	502	252	250	631	305	326
5～9	402	205	197	348	185	163	458	260	198	538	284	254
10～14	408	211	197	318	166	152	379	212	167	519	266	253
生産年齢人口	5,054	2,641	2,413	4,476	2,241	2,235	4,958	2,662	2,296	5,405	2,688	2,717
15～19	395	196	199	343	187	156	354	194	160	451	247	204
20～24	460	259	201	373	185	188	319	147	172	370	183	187
25～29	549	295	254	421	208	213	533	294	239	511	251	260
30～34	605	312	293	501	255	246	722	385	337	678	338	340
35～39	704	351	353	618	313	305	774	428	345	839	403	436
40～44	596	317	279	460	232	228	567	305	262	808	398	410
45～49	450	241	209	387	202	185	401	224	177	558	285	273
50～54	409	203	206	380	182	198	338	188	150	417	215	202
55～59	369	198	171	396	189	207	429	233	196	322	149	173
60～64	517	269	248	597	288	309	522	264	258	451	219	232
老年人口	1,327	576	751	1,412	645	767	1,149	496	653	1,026	476	550
65～69	366	171	195	412	205	207	326	159	167	381	190	191
70～74	353	184	169	373	192	181	288	124	164	249	133	116
75～79	262	109	153	263	119	144	238	117	121	174	70	104
80～84	175	66	109	200	80	120	165	63	102	132	52	80
85～89	111	36	75	118	33	85	86	25	61	62	19	43
90～	60	10	50	46	16	30	46	8	38	28	12	16

(平成23年10月1日現在)

1 3 小学校区別年齢別人口 (つづき)

資料：住民基本台帳 + 外国人登録 (単位：人)

年齢区分	大 宝 東			大 宝 西		
	計	男	女	計	男	女
総 数	5,806	2,880	2,926	5,724	2,795	2,929
幼年人口	1,586	814	772	1,109	557	552
0～4	508	264	244	434	208	226
5～9	627	325	302	371	187	184
10～14	451	225	226	304	162	142
生産年齢人口	3,801	1,887	1,914	3,739	1,809	1,930
15～19	214	106	108	260	128	132
20～24	166	80	86	247	121	126
25～29	250	113	137	335	154	181
30～34	523	252	271	538	276	262
35～39	822	382	440	574	284	290
40～44	793	406	387	395	192	203
45～49	405	215	190	265	133	132
50～54	256	131	125	273	109	164
55～59	189	109	80	346	158	188
60～64	183	93	90	506	254	252
老年人口	419	179	240	876	429	447
65～69	140	62	78	330	170	160
70～74	107	49	58	196	109	87
75～79	75	40	35	145	72	73
80～84	60	21	39	111	46	65
85～89	23	3	20	60	26	34
90～	14	4	10	34	6	28

(平成23年10月1日現在)

1 4 . 小学校区別人口

資料：住民基本台帳 + 外国人登録 (単位：人)

年 度	治 田	治田東	治田西	葉 山	葉山東	金 勝	大 宝	大宝東	大宝西
平成13年	6,654	6,246	7,634	7,403	6,377	7,193	10,642	-	4,867
14	6,760	6,278	7,810	7,340	6,439	7,256	11,118	-	4,871
15	6,936	6,409	8,004	7,200	6,326	7,258	11,696	-	4,890
16	7,028	6,564	8,247	7,308	6,343	7,274	12,053	-	4,969
17	7,091	6,644	8,297	7,433	6,453	7,519	12,657	-	5,153
18	7,291	6,884	8,687	7,495	6,545	7,510	7,250	5,567	5,341
19	7,334	6,932	8,825	7,582	6,744	7,504	7,332	5,803	5,372
20	7,497	6,968	8,982	7,613	6,802	7,490	7,757	5,905	5,401
21	7,505	6,974	8,920	7,684	6,763	7,546	7,925	5,830	5,583
22	7,525	6,976	8,822	7,695	6,791	7,487	8,003	5,707	5,654
23	7,877	7,055	8,814	7,661	6,929	7,446	8,119	5,806	5,724

(各年10月1日現在)

1 5 . 小学校区別世帯数

資料：住民基本台帳 + 外国人登録 (単位：世帯)

年 度	治 田	治田東	治田西	葉 山	葉山東	金 勝	大 宝	大宝東	大宝西
平成13年	2,385	2,101	2,772	2,723	2,103	2,362	3,653	-	1,558
14	2,421	2,138	2,888	2,725	2,153	2,418	3,813	-	1,586
15	2,509	2,206	2,984	2,692	2,119	2,449	4,011	-	1,600
16	2,567	2,272	3,097	2,741	2,178	2,484	4,140	-	1,671
17	2,613	2,316	3,144	2,808	2,238	2,591	4,383	-	1,744
18	2,719	2,399	3,321	2,885	2,335	2,628	2,513	1,949	1,821
19	2,761	2,443	3,418	2,976	2,415	2,641	2,563	2,030	1,856
20	2,820	2,472	3,497	3,025	2,439	2,672	2,746	2,050	1,866
21	2,808	2,498	3,455	3,055	2,461	2,700	2,808	2,019	1,943
22	2,860	2,518	3,414	3,087	2,487	2,721	2,833	1,982	1,979
23	3,027	2,585	3,440	3,083	2,578	2,709	2,872	2,023	2,019

(各年10月1日現在)

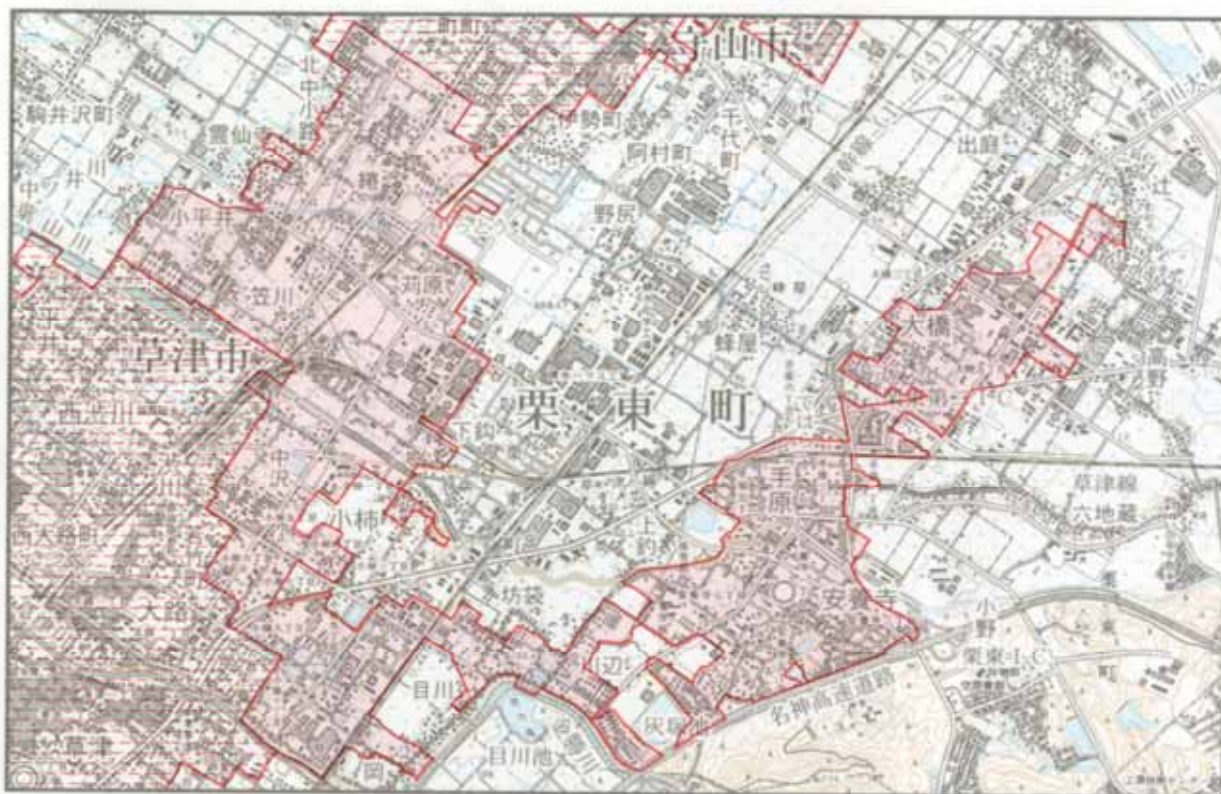
16 . 栗東市(町) D I D

資料：国勢調査

H12 . 10 . 1現在

人 口	27,849人(50.8%)
面 積	4.8 Km ² (9.1%)
人口密度	5,777.8人/Km ²
該当世帯	9,656世帯

()内は町総数に占める割合



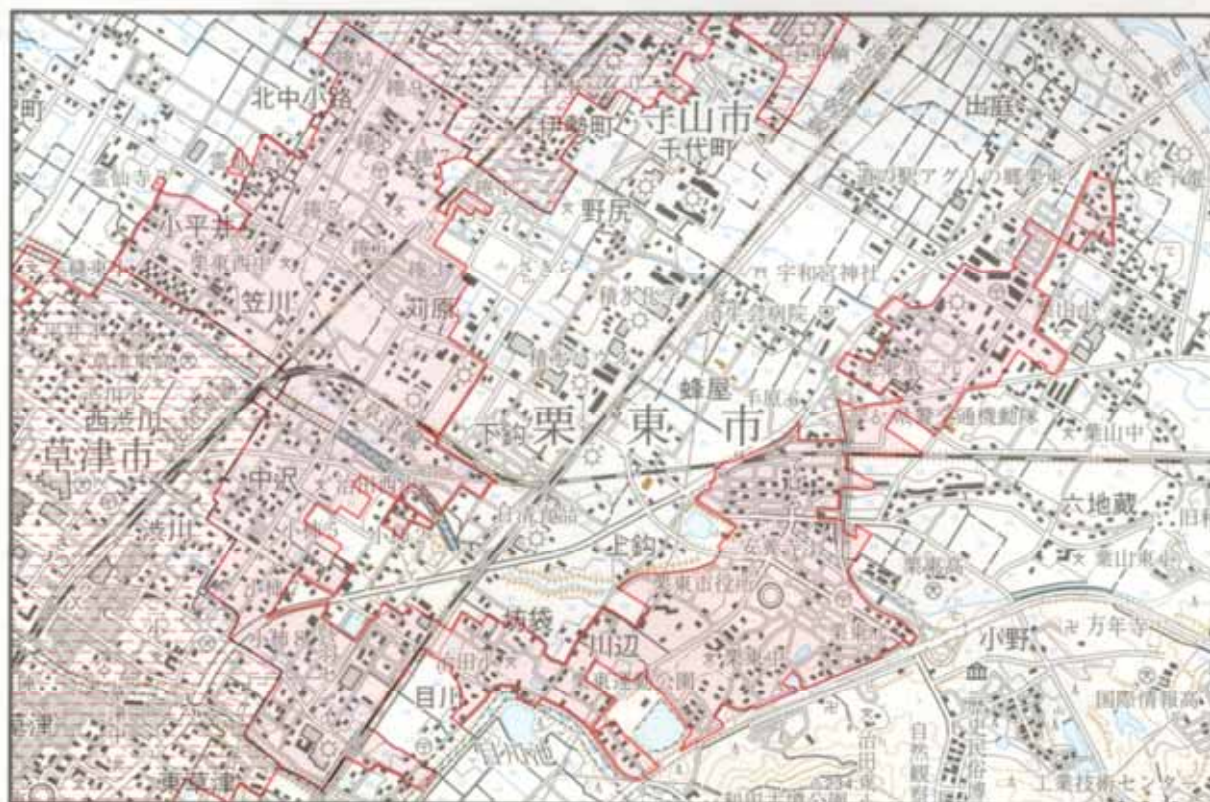
(人口集中地区)

資料：国勢調査

H17.10.1現在

人 口	30,548人(51.02%)
面 積	5.03Km ² (9.54%)
人口密度	6,073.2人/Km ²
該当世帯	10,865世帯

()内は市総数に占める割合



- * DID (人口集中地区)とは都市的地域の特質を明らかにするため昭和35年から設けられたもので、原則として市町村の境界内で人口密度の高い基本単位区(人口密度が1Km²当たり4,000人以上)が隣接しており、かつそれらの地域の人口が、5,000人以上を有する場合に設けられる統計上の地域単位である。
- * 掲載の地図は、総理府統計局の国勢調査報告書から転載したもので、各調査年当時の地図上に人口集中地区の範囲が示されている。

17. 転出入地別移動状況

資料：滋賀県推計人口年報（単位：人）

転出入地	転 入			転 出		
	総 数	男	女	総 数	男	女
総 数	5,897	3,047	2,850	5,737	2,979	2,758
県 内 計	4,139	2,119	2,020	4,149	2,091	2,058
大 津 市	419	212	207	377	193	184
彦 根 市	63	35	28	50	23	27
長 浜 市	33	16	17	38	20	18
近 江 八 幡 市	67	34	33	66	33	33
草 津 市	564	297	267	672	337	335
守 山 市	270	147	123	318	160	158
甲 賀 市	117	63	54	104	51	53
野 洲 市	130	60	70	108	62	46
湖 南 市	170	99	71	146	77	69
高 島 市	15	7	8	25	12	13
東 近 江 市	81	44	37	72	35	37
米 原 市	14	8	6	11	7	4
日 野 町	45	23	22	21	10	11
竜 王 町	12	7	5	5	2	3
愛 荘 町	6	1	5	7	3	4
豊 郷 町	6	3	3	2	2	
甲 良 町	1		1	1	1	
多 賀 町						
県 外 計	1,758	928	830	1,588	888	700
京 都 府	330	156	174	211	103	108
大 阪 府	263	140	123	223	122	101
兵 庫 県	109	56	53	127	72	55
奈 良 県	48	28	20	28	14	14
和 歌 山 県	11	6	5	8	6	2
福 井 県	22	13	9	19	8	11
岐 阜 県	29	15	14	17	6	11
愛 知 県	55	25	30	85	50	35
三 重 県	40	22	18	34	15	19
そ の 他	851	467	384	836	492	344

(平成23年10月1日現在)

18 . 従業地・通学地による人口

常住地または従業地・通学地による15歳以上の人口

資料：国勢調査（単位：人）

総 数 (夜間人口) (A)	従業も 通学も していない	自宅で 従 業	自宅外の 市内で 従業通学	県内他市 町村で 従業通学	他県で 従業通学	県内他 市町村 に常住	他県に 常 住	総 数 (昼間人口) (D)	昼間人口 比 率 (%) (D)/(A)	
				流出人口(B)		流入人口(C)				(A)-(B)+(C)
平成12年	54,851	17,755	2,493	17,771	12,577	3,968	18,794	2,227	59,327	108.2
平成17年	59,839	20,860	2,346	18,126	14,114	3,965	19,649	2,345	63,754	106.5

従業・通学地別流出口

資料：平成17年国勢調査（単位：人）

市 町 村 名	総 数	就業者	通学者	市 町 村 名	総 数	就業者	通学者
栗東市に常住する 従業者・通学者	33,176	30,376	2,800	栗東市で従業 ・通学する者	37,200	35,512	1,688
市内で従業・通学	15,258	14,444	814	市内に常住	15,258	14,444	814
県内で従業・通学	13,985	12,837	1,148	県内に常住	19,598	18,746	852
大津市	2,671	2,364	307	大津市	3,460	3,358	102
彦根市	280	245	35	彦根市	333	315	18
長浜市	42	38	4	長浜市	50	45	5
近江八幡市	355	300	55	近江八幡市	845	807	38
草津市	4,917	4,474	443	草津市	5,320	5,127	193
守山市	1,973	1,774	199	守山市	3,362	3,229	135
甲賀市	726	702	24	甲賀市	1,034	929	105
野洲市	1,060	1,049	11	野洲市	1,537	1,476	61
湖南市	1,250	1,199	51	湖南市	2,087	1,978	109
高島市	20	20	-	高島市	82	81	1
東近江市	195	181	14	東近江市	374	361	13
米原市	31	31	-	米原市	58	55	3
志賀町	22	19	3	志賀町	130	123	7
安土町	21	21	-	安土町	142	137	5
蒲生町	49	49	-	蒲生町	115	111	4
その他の町	373	371	2	その他の町	669	614	55
県外で従業・通学	3,933	3,095	838	県外に常住	2,344	2,322	22
京都府	2,397	1,836	561	京都府	1,589	1,573	16
大阪府	1,241	1,004	237	大阪府	456	454	2
兵庫県	90	74	16	兵庫県	92	92	-
奈良県	25	18	7	奈良県	62	52	-
その他の県	180	163	17	その他の県	145	151	4

19 . 農業の推移

資料：農林業センサス

年 次	総農家数	販 売 農 家 数 (戸)				耕 地 面 積 (a)	
		専 業	兼 業			総 面 積	一 農 家 あ た り
			総 数	第 一 種	第 二 種		
平成17年	1,260	96	733	34	699	70,470	55.9
22	1,111	77	638	24	614	62,363	56.1
金 勝	271	29	189	10	179	18,576	68.5
葉 山	358	20	208	10	198	20,167	56.3
治 田	267	17	116	3	113	11,437	42.8
大 宝	215	11	125	1	124	12,183	56.7

(専業・兼業内訳は販売農家)

農家 = 経営耕地面積10a以上または農産物販売金額15万円以上の農家のこと

20 . 経営耕地の状況

資料：農林業センサス(単位：a)

年 次	総 数	総 面 積	経 営 耕 作 面 積			耕 作 放 棄 地		
			田	畑	樹園地	田	畑	樹園地
平成17年	838	64,599	62,463	1,726	410	317	54	-
22	730	59,084	56,350	2,306	428	575	44	4
金 勝	220	19,130	17,374	1,528	228	373	30	4
葉 山	234	18,809	18,379	383	47	97	-	-
治 田	137	9,804	9,387	264	153	55	2	-
大 宝	139	11,341	11,210	131	-	92	-	-

21 . 販売農家世帯員数

資料：農林業センサス(単位：人)

年 次	農 家 人 口			自 営 農 業 に 主 と し て 従 事 し た 世 帯 員 数		
	総 数	男	女	総 数	男	女
平成17年	3,858	1,892	1,966	1,235	537	698
22	3,123	1,530	1,593	792	403	389
金 勝	962	472	490	232	121	111
葉 山	1,006	497	509	258	134	124
治 田	570	275	295	157	77	80
大 宝	585	286	299	145	71	74

販売農家 = 経営耕地面積30a以上または農産物販売金額50万円以上の農家のこと

2 2 . 経営耕地面積規模別経営体数

資料：農林業センサス（単位：戸）

年 次	総 数	経営耕地 なし	0.3ha 未満	0.3～ 0.5ha	0.5～ 1.0ha	1.0～ 1.5ha	1.5～ 2.0ha	2.0～ 3.0ha	3.0～ 5.0ha	5.0ha以 上
平成17年	856	...	19	274	403	110	26	16	5	3
22	739	9	1	230	349	92	29	18	7	4
金 勝	223	3	-	55	114	32	13	1	4	1
葉 山	239	5	-	75	116	24	7	7	3	2
治 田	138	1	-	54	61	10	5	7	-	-
大 宝	139	-	1	46	58	26	4	3	-	1

農業経営体 = 経営耕地面積30a以上・外形基準以上の農業または、農作業受託の事業

2 3 . 農産物販売金額規模別経営体数

資料：農林業センサス

年 次	総 数	販売 なし	50万円 未満	50万円	100万円	200万円	300万円	500万円	700万円	1,000万円	1,500 万円	1,500 万円 以上
				～ 100万円	～ 200万円	～ 300万円	～ 500万円	～ 700万円	～ 1,000万円	～ 1,500万円		
平成17年	856	66	442	228	70	17	11	4	4	7	7	7
22	739	66	468	125	42	7	12	3	7	4	5	5
金勝	223	26	135	33	15	-	5	3	1	2	3	3
葉山	239	10	151	49	17	3	3	-	5	-	1	1
治田	138	19	91	20	4	-	2	-	1	-	1	1
大宝	139	11	91	23	6	4	2	-	-	2	-	-

2 4 . 農作物作付面積

資料：農林業センサス（単位：a）

年 次	総 数	種 類 別 収 穫 面 積								
		稲	麦類	雑穀	いも類	豆類	工芸農 作物	野菜類	花き類・ 苗木類	その他 の作物
平成17年	60,866	43,033	9,033	464	163	3,657	x	4,184	236	85
22	56,778	37,871	8,771	107	151	7,242	80	2,281	226	49
金勝	16,872	12,020	2,151	87	87	1,015	80	1,335	75	22
葉山	22,132	12,852	4,247	20	51	4,425	-	454	56	27
治田	6,204	5,388	504	-	3	10	-	209	90	-
大宝	11,570	7,611	1,869	-	10	1,792	-	283	5	-

（販売目的で作付(栽培)した作物の作付面積）

25. 農業用機械の所有台数

資料：農林業センサス

年次	トラクター		動力防除機		乗用型ストローク プレイヤー		動力田植機		コンバイン		普通型 コンバイン	
	農家数	台数	農家数	台数	農家数	台数	農家数	台数	農家数	台数	農家数	台数
平成17年	796	885	457	513	1	1	714	746	725	770	5	5
22	663	734	566	591	569	599
金勝	191	216	127	139	149	157
葉山	217	240	197	204	192	203
治田	129	141	121	126	116	119
大宝	126	137	121	122	112	120

26. 農地の移動状況

資料：栗東市農業委員会

項 目	平成20年		平成21年		平成22年		平成23年	
	件数	面積(a)	件数	面積(a)	件数	面積(a)	件数	面積(a)
総 数	143	1,315	103	1,610	126	1,338	163	1,759
農地の権利移動 (第3条第1項)	30	486	20	323	26	319	51	525
市街化調整区域の自己農地の 転用 (第4条第1項)	7	24	3	8	7	27	4	10
市街化調整区域の権利移動を 伴う転用 (第5条第1項)	11	44	12	292	18	132	9	57
市街化区域の自己農地の転用 (第4条第1項第7号)	45	247	34	410	29	242	30	198
市街化区域の権利移動を伴う 転用 (第5条第1項第6号)	50	498	34	425	46	426	69	689
公 共 用 地	-	16	-	152	-	192	-	280

(注) 平成21年12月15日、改正農地法の施行により変更しました。

(第4条第1項第5号) 第4条第1項第7号 (第5条第1項第3号) 第5条第1項第6号

27 . 林野面積

資料：滋賀県林業統計要覧（単位：ha）

区 分	平成20年度	平成21年度	平成22年度
総 面 積	2,334	2,334	2,334
国 有 林 面 積	443	443	443
民 有 林 面 積	1,891	1,891	1,891
人 工 林 面 積	868	868	868
蓄 積 (千m ³)	144	147	151
天 然 林 面 積	919	919	919
蓄 積 (千m ³)	175	176	177
竹 林 面 積	35	35	35
無 立 木 地 面 積	55	55	55
未 立 木 地	55	55	55
伐 採 跡 地	0	0	-
更 新 困 難 地	14	14	14
(所有形態別)			
公 有 林	70	70	70
県	33	33	33
市 町 村	37	37	37
財 産 区	-	-	-
私 有 林	1,821	925	1,821
個 人	654	654	654
会 社	271	271	271
社 寺	106	106	106
公 団 ・ 公 社	78	78	78
そ の 他	712	711	711

28. 産業別事業所数・

産 業	平成3年		平成8年		平成11年		平成13年	
	事業所数	従業者数	事業所数	従業者数	事業所数	従業者数	事業所数	従業者数
総 数	2,513	30,499	2,848	34,138	2,802	32,461	2,939	34,467
一次 農林漁業	6	78	6	176	15	129	18	X
二次 鉱 業	3	X	1	X	2	X	-	-
建設業	264	2,249	317	2,886	298	2,708	292	2,520
製造業	338	10,376	362	10,839	329	9,725	309	9,566
三次 卸・小売業・飲食店	955	7,019	1,013	8,042	1,027	8,466	1,043	9,249
金融・保険業	24	338	27	304	26	261	28	515
不動産業	155	332	220	465	226	460	242	539
運輸・通信業	94	2,589	115	3,350	116	3,225	126	2,736
電気・ガス・水道業	1	X	2	X	1	X	2	X
サービス業	660	6,997	771	7,585	762	7,461	865	8,576
公 務	13	438	14	461	14	504

29. 経営組織別事業所数・従業者数

資料：平成18年事業所企業統計調査

年 次 / 産 業	総 数		民 営				公 営	
	事業所数	従業者数	個 人		法人その他		事業所数	従業者数
			事業所数	従業者数	事業所数	従業者数		
平成8年	2,848	34,138	1,235	4,796	1,537	27,766	76	1,576
平成11年	2,802	32,461	1,271	4,865	1,531	27,596
平成13年	2,939	34,467	1,258	4,832	1,577	27,867	104	1,768
平成16年	2,781	31,939	1,269	4,998	1,512	26,941
平成18年	2,801	34,046	1,187	4,603	1,498	27,607	116	1,836
一次 農林漁業	13	176	-	-	13	176	0	0
二次 鉱 業	-	-	-	-	-	-	0	0
建設業	270	2,157	90	238	180	1,919	0	0
製造業	278	9,286	70	252	208	9,034	0	0
三次 卸・小売業・飲食店	911	8,419	389	1,406	517	6,981	5	32
金融・保険業	31	299	7	10	24	289	0	0
不動産業	289	738	223	317	66	421	0	0
運輸・通信業	102	2,530	7	11	95	2,519	0	0
電気・ガス・水道業	1	23	-	-	-	-	1	23
サービス業	894	9,950	401	2,369	395	6,268	98	1,313
公 務	12	468	12	468

(平成11年・16年調査は民営事業所のみ)

従業者数の推移

資料：平成18年事業所企業統計調査

平成16年				平成18年				平成16～18年増加数	
事業所数	構成比(%)	従業者数	構成比(%)	事業所数	構成比(%)	従業者数	構成比(%)	事業所数	従業者数
17	0.6	262	0.8	13	0.5	X	0.5	4	X
-	-	-	-	-	-	-	-	-	-
273	9.8	2,361	7.4	270	9.7	2,157	6.4	3	204
293	10.5	9,084	28.4	278	9.9	9,286	27.3	15	202
957	34.4	8,207	25.7	911	32.5	8,419	24.7	46	212
30	1.1	343	1.1	31	1.1	299	0.9	1	44
293	10.5	618	1.9	289	10.3	738	2.2	4	120
116	4.2	2,615	8.2	102	3.7	2,530	7.4	14	85
-	-	-	-	1	0.0	X	0.0	1	X
802	28.9	8,449	26.5	894	31.9	9,950	29.2	92	1,501
...	12	0.4	468	1.4

(平成11年・16年調査は民営事業所のみ、H16～18増減数は公務を除く)

事業所・企業統計調査は、平成18年の調査を最後に、平成21年から経済センサスに統合しました。

30. 従業者規模別事業所数

資料：平成18年事業所企業統計調査

従業者規模	事業所数						従業者数					
	平成16年		平成18年		増加率 (%)	平成16年		平成18年		増加率 (%)		
	構成比(%)	構成比(%)	構成比(%)	構成比(%)		構成比(%)	構成比(%)					
総数	2,781	100.0	2,801	100.0	...	31,939	100.0	34,046	100.0	...		
民営	2,781	100.0	2,685	95.9	-3.5	31,939	100.0	32,210	94.6	0.8		
1～4人	1,447	52.0	1,407	50.2	-2.8	3,075	9.6	3,087	9.1	0.4		
5～9人	556	20.0	527	18.8	-5.2	3,653	11.4	3,528	10.4	-3.4		
10～19人	458	16.5	433	15.5	-5.5	6,308	19.8	5,961	17.5	-5.5		
20～29人	134	4.8	129	4.6	-3.7	3,128	9.8	3,072	9.0	-1.8		
30人以上	184	6.6	188	6.7	2.2	15,775	49.4	16,562	48.6	-5.0		
派遣・下請従業者のみ	2	0.1	1	0.0	...	-	-	-	-	...		
国・地方公共団体	116	4.1	1,836	5.4	...		

(平成16年調査は民営事業所のみ)

3 1 . 地区別事業所数・従業者数

資料：平成18年事業所企業統計調査

産 業	治 田		葉 山		金 勝		大 宝	
	事業所数	従業者数	事業所数	従業者数	事業所数	従業者数	事業所数	従業者数
総 数	1,028	12,206	881	12,018	360	4,617	532	5,205
一次 農林漁業	0	0	3	44	10	132	0	0
二次 鉱 業	0	0	0	0	0	0	0	0
建設業	108	847	87	271	35	328	40	261
製造業	93	3,764	120	3,898	31	815	34	809
三次 卸・小売業・飲食店	358	3,518	308	2,659	78	524	167	1,718
金融・保険業	X	112	4	71	X	23	11	93
不動産業	128	446	91	151	X	10	63	131
運輸・通信業	27	514	56	1,595	7	160	12	261
電気・ガス・水道業	X	23	0	0	0	0	0	0
サービス業	292	2,601	209	2,804	188	2,613	205	1,932
公 務	7	381	3	75	2	12	0	0

従業者規模	治 田		葉 山		金 勝		大 宝	
	事業所数	従業者数	事業所数	従業者数	事業所数	従業者数	事業所数	従業者数
総 数	1,028	12,206	881	12,018	360	4,617	532	5,205
1～4人	569	1,293	443	961	145	336	284	617
5～9人	205	1,372	169	1,140	51	325	117	787
10～19人	123	1,667	125	1,702	135	1,903	71	985
20～29人	57	1,348	54	1,295	8	185	X	682
30人以上	69	6,526	82	6,920	21	1,868	30	2,134
派遣・下請従業者のみ	5	-	8	-	0	-	X	-

3 2 . 産業(大分類)別事業所数・従業者数

資料：平成21年経済センサス-基礎調査

平成21年	総 数		民 営		国・地方公共団体	
	事業所数	従業者数	事業所数	従業者数	事業所数	従業者数
総 数	3,062	36,959	2,978	35,165	84	1,794
農 林 漁 業	23	305	23	305	-	-
鉱 業 ・ 採 石 業	3	23	3	23	-	-
建 設 業	293	2,237	293	2,237	-	-
製 造 業	292	8,999	292	8,999	-	-
電 気 ・ ガ ス ・ 水 道 業	-	-	-	-	-	-
情 報 通 信 業	16	204	16	204	-	-
運 輸 業 ・ 郵 便 業	106	2,888	106	2,888	-	-
卸 売 業 ・ 小 売 業	717	7,271	717	7,271	-	-
金 融 業 ・ 保 険 業	35	373	35	373	-	-
不 動 産 業 ・ 物 品 賃 貸 業	345	1,126	345	1,126	-	-
学 術 研 究 ・ 技 術 サ ー ビ ス 業	118	657	113	591	5	66
宿 泊 業 ・ 飲 食 サ ー ビ ス 業	271	2,657	270	2,649	1	8
生 活 関 連 サ ー ビ ス 業 ・ 娯 楽 業	296	2,909	296	2,909	-	-
教 育 ・ 学 習 支 援 業	116	1,306	84	431	32	875
医 療 ・ 福 祉	166	2,592	144	2,342	22	250
複 合 サ ー ビ ス 事 業	13	198	13	198	-	-
そ の 他 サ ー ビ ス 業	239	2,651	228	2,619	11	32
公 務	13	563	-	-	13	563

経済センサスは、すべての事業所・企業を対象に経済活動の実態を明らかにする調査です。

3 3 . 経営組織別事業所数・

資料：平成21年経済センサス-基礎調査

平成21年	総 数				民			
	事業所数	従業者数	男	女	うち個人			
					事業所数	従業員数	男	女
総 数	3,062	36,959	23,504	13,411	1,159	4,726	2,990	1,736
農 林 漁 業	23	305	164	141	-	-	-	-
鉱 業 ・ 採 石 業	3	23	21	2	-	-	-	-
建 設 業	293	2,237	1,828	409	81	246	202	44
製 造 業	292	8,999	6,549	2,450	66	236	139	97
電 気 ・ ガ ス ・ 水 道 業	-	-	-	-	-	-	-	-
情 報 通 信 業	16	204	136	68	1	2	1	1
運 輸 業 ・ 郵 便 業	106	2,888	2,249	639	5	9	7	2
卸 売 業 ・ 小 売 業	717	7,271	4,451	2,776	203	683	331	352
金 融 業 ・ 保 険 業	35	373	140	233	6	10	6	4
不 動 産 業 ・ 物 品 質 貸 業	345	1,126	724	402	213	364	214	150
学 術 研 究 ・ 技 術 サ ー ビ ス 業	118	657	444	213	43	122	55	67
宿 泊 業 ・ 飲 食 サ ー ビ ス 業	271	2,657	1,098	1,559	166	664	252	412
生 活 関 連 サ ー ビ ス 業 ・ 娯 楽 業	296	2,909	2,233	676	213	1,765	1,585	180
教 育 ・ 学 習 支 援 業	116	1,306	504	802	65	185	50	135
医 療 ・ 福 祉	166	2,592	659	1,933	79	391	114	277
複 合 サ ー ビ ス 事 業	13	198	126	72	-	-	-	-
そ の 他 サ ー ビ ス 業	239	2,651	1,739	912	18	49	34	15
公 務	13	563	439	124	-	-	-	-

3 4 . 従業者規模別事業所数・従業者数

資料：平成21年経済センサス-基礎調査

従業者規模	公 営				国・地方公共団体			
	個人		法人		国		地方公共団体	
	事業所数	従業者数	事業所数	従業者数	事業所数	従業者数	事業所数	従業者数
総 数	1,159	4,726	1,812	30,422	1	4	83	1,790
1～4人	868	1,661	671	1,706	1	4	29	90
5～9人	143	924	447	2,990	-	-	7	48
10～19人	139	1,915	333	4,574	-	-	16	225
20～29人	7	157	133	3,121	-	-	15	361
30人以上	2	69	215	18,031	-	-	16	1,066
派遣従業者のみ	-	-	13	-	-	-	-	-

男女別従業者数

資料：平成21年経済センサス-基礎調査

営				国，地方公共団体											
うち法人				国				地方公共団体							
事業所数	従業者数			事業所数	従業者数	男		女		事業所数	従業者数	男		女	
1,812	30,422	19,660	10,718	1	4	3	1	83	1,790	843	947				
22	303	162	141	-	-	-	-	-	-	-	-	-	-	-	-
3	23	21	2	-	-	-	-	-	-	-	-	-	-	-	-
212	1,991	1,626	365	-	-	-	-	-	-	-	-	-	-	-	-
226	8,763	6,410	2,353	-	-	-	-	-	-	-	-	-	-	-	-
-	-	-	-	-	-	-	-	-	-	-	-	-	-	-	-
15	202	135	67	-	-	-	-	-	-	-	-	-	-	-	-
101	2879	2,242	637	-	-	-	-	-	-	-	-	-	-	-	-
514	6,588	4,120	2,424	-	-	-	-	-	-	-	-	-	-	-	-
29	363	134	229	-	-	-	-	-	-	-	-	-	-	-	-
132	762	510	252	-	-	-	-	-	-	-	-	-	-	-	-
67	463	332	131	1	4	3	1	4	62	51	11				
104	1,985	840	1,145	-	-	-	-	1	8	6	2				
83	1,144	648	496	-	-	-	-	-	-	-	-	-	-	-	-
19	246	129	117	-	-	-	-	32	875	325	550				
65	1,951	538	1,413	-	-	-	-	22	250	7	243				
13	198	126	72	-	-	-	-	-	-	-	-	-	-	-	-
207	2,561	1,687	874	-	-	-	-	11	32	15	17				
-	-	-	-	-	-	-	-	13	563	439	124				

総数に男女別の不詳を含むため、総数と内訳の合計とは必ずしも一致しない。

35. 地区別事業所数・従業者数

資料：平成21年経済センサス-基礎調査

産 業	治 田		葉 山		金 勝		大 宝	
	事業所数	従業者数	事業所数	従業者数	事業所数	従業者数	事業所数	従業者数
総 数	1,154	13,127	921	13,024	426	5,145	561	5,663
農 林 漁 業	2	9	2	38	18	249	1	9
鉱業・採石業	-	-	2	11	1	12	-	-
建設業	133	964	81	743	42	302	37	228
製造業	108	3,590	117	4,016	33	622	34	771
電気・ガス・水道業	-	-	-	-	-	-	-	-
情報通信業	7	69	6	129	1	1	2	5
運輸業・郵便業	28	562	56	1,891	10	137	12	298
卸売業・小売業	277	2,536	254	2,523	57	741	129	1,471
金融業・保険業	15	170	7	87	2	28	11	88
不動産業・物品賃貸業	146	579	114	333	15	30	70	184
学術研究・技術サービス業	48	241	34	165	18	141	18	110
宿泊業・飲食サービス業	110	1,259	71	574	33	220	57	604
生活関連サービス業・娯楽業	78	485	36	178	133	2,009	49	237
教育・学習支援業	38	525	32	349	4	51	42	381
医療・福祉	64	561	30	1,259	19	148	53	624
複合サービス事業	6	151	3	17	2	11	2	19
その他サービス業	87	968	73	622	36	429	43	632
公 務	7	458	3	89	2	14	1	2

36. 地区別従業者規模別事業所数・従業者数

資料：平成21年経済センサス-基礎調査

従業者規模	治 田		葉 山		金 勝		大 宝	
	事業所数	従業者数	事業所数	従業者数	事業所数	従業者数	事業所数	従業者数
総 数	1,154	13,127	921	13,024	426	5,145	561	5,663
1～4人	641	1,413	463	1,017	178	389	293	654
5～9人	230	1,534	182	1,214	68	441	118	778
10～19人	154	2,125	130	1,809	135	1,888	69	892
20～29人	46	1,076	53	1,240	14	336	42	987
30人以上	80	6,979	91	7,744	24	2,091	38	2,352
派遣従業者のみ	3	-	2	-	7	-	1	-

37. 工業の推移

資料：工業統計調査

年次	事業所数				従業者数			現金給与 総額	原材料 使用額等	製造品 出荷額等
	合計	会社	組合	個人	合計	常用	個人家族			
					人	人	人	万円	万円	万円
昭和62年	195	163	2	30	8,112	8,069	43	2,984,884	13,788,214	24,573,416
63	199	163	2	34	8,001	7,947	54	3,213,735	14,850,749	25,460,878
平成元年	204	173	2	29	8,546	8,503	43	3,477,772	16,011,424	27,756,700
2	214	183	2	29	8,728	8,690	38	3,900,284	17,990,768	30,560,483
3	239	202	3	34	9,181	9,137	44	4,250,794	19,859,152	32,686,704
4	226	194	3	29	8,913	8,871	42	4,258,519	19,473,423	32,246,991
5	225	189	3	33	8,952	8,905	47	4,339,154	19,129,571	31,515,717
6	209	181	3	25	8,823	8,785	38	4,559,139	19,697,242	31,941,687
7	225	191	2	32	9,210	9,162	48	4,630,200	19,774,264	32,925,300
8	219	190	1	28	9,070	9,026	44	4,747,542	20,143,721	34,291,408
9	213	187	1	25	9,104	9,061	43	4,821,774	20,932,038	36,109,070
10	226	199	1	26	9,006	8,967	39	4,777,654	20,015,226	33,754,030
11	204	184	1	19	8,787	8,763	24	4,561,885	18,646,562	31,368,517
12	195	172	1	22	8,589	8,559	30	4,511,835	17,851,878	30,625,591
13	188	169	1	18	8,495	8,471	24	4,401,603	16,851,385	28,672,120
14	178	162	1	15	7,943	7,922	21	4,055,645	16,060,210	27,474,895
15	176	154	1	21	7,921	7,892	29	3,883,996	15,421,739	26,358,441
16	163	143	1	19	7,821	7,794	27	4,060,403	17,093,673	28,777,626
17	168	148	1	19	8,107	8,075	32	3,956,121	18,568,261	31,182,169
18	166	144	1	21	8,130	8,097	33	4,295,945	19,478,414	32,823,660
19	174	155	1	18	9,284	9,261	23	4,411,061	21,509,403	34,731,339
20	177	156	1	20	8,919	8,891	28	4,616,502	22,006,586	35,970,891
21	156	138	1	17	7,935	7,915	20	3,985,979	16,564,754	27,835,734
22	145	130	1	14	7,636	7,617	19	3,575,492	15,814,198	25,915,859

(従業者4人以上の事業所のみ)

38. 産業（中分類）別事業所数・従業者数

平成21年

産 業 別	事 業 所 数				従 業 者 数			現金給与総額
	合計	会社	組合	個人	合計	常用	個人家族	
					人	人	人	万円
総 数	156	138	1	17	7,935	7,915	20	3,985,979
食 料 品	10	8	1	1	1,184	1,183	1	374,922
飲 料・飼 料	3	3	-	-	26	26	-	9,454
織 維 工 業	10	9	-	1	368	366	2	160,269
木 材・木 製 品	4	4	-	-	56	56	-	22,994
家 具・装 備 品	3	3	-	-	32	32	-	15,641
パ ル プ・紙	5	4	-	1	144	144	-	93,640
印 刷	1	1	-	-	53	53	-	X
化 学 工 業	-	-	-	-	-	-	-	-
石 油・石 炭	-	-	-	-	-	-	-	-
プ ラ ス チ ッ ク	22	19	-	3	1,909	1,905	4	1,006,855
ゴ ム 製 品	-	-	-	-	-	-	-	-
皮 革	-	-	-	-	-	-	-	-
窯 業・土 石	8	8	-	-	147	147	-	61,353
鉄 鋼 業	6	6	-	-	106	106	-	48,497
非 鉄 金 属	1	1	-	-	65	65	-	X
金 属 製 品	29	25	-	4	709	704	5	337,944
は ん 用 機 械	8	6	-	2	220	218	2	93,715
生 産 用 機 械	17	16	-	1	1,187	1,186	1	975,588
業 務 用 機 械	8	8	-	-	804	804	-	412,655
電 子・デ バ イ ス	6	5	-	1	291	290	1	108,113
電 気 機 械	8	6	-	2	213	211	2	48,996
情 報 通 信 機 械	1	1	-	-	25	25	-	X
輸 送 機 械	6	5	-	1	396	394	2	154,479
そ の 他	-	-	-	-	-	-	-	-

平成22年

産 業 別	事 業 所 数				従 業 者 数			現金給与総額
	合計	会社	組合	個人	合計	常用	個人家族	
					人	人	人	万円
総 数	145	130	1	14	7,636	7,617	19	3,575,492
食 料 品	9	8	1	-	1,138	1,138	-	401,964
飲 料・飼 料	3	3	-	-	28	28	-	8,647
織 維 工 業	9	8	-	1	348	346	2	162,872
木 材・木 製 品	3	3	-	-	55	55	-	20,768
家 具・装 備 品	2	2	-	-	14	14	-	X
パ ル プ・紙	5	4	-	1	147	146	1	81,506
印 刷	1	1	-	-	48	48	-	X
化 学 工 業	-	-	-	-	-	-	-	-
石 油・石 炭	-	-	-	-	-	-	-	-
プ ラ ス チ ッ ク	22	19	-	3	1,916	1,912	4	862,767
ゴ ム 製 品	-	-	-	-	-	-	-	-
皮 革	-	-	-	-	-	-	-	-
窯 業・土 石	8	8	-	-	129	129	-	63,692
鉄 鋼 業	6	6	-	-	111	111	-	48,884
非 鉄 金 属	1	1	-	-	46	46	-	X
金 属 製 品	27	24	-	3	578	575	3	226,459
は ん 用 機 械	8	5	-	3	241	236	5	99,784
生 産 用 機 械	15	14	-	1	1,110	1,109	1	831,799
業 務 用 機 械	8	8	-	-	862	862	-	433,202
電 子・デ バ イ ス	3	3	-	-	197	197	-	72,057
電 気 機 械	8	7	-	1	242	241	1	63,679
情 報 通 信 機 械	1	1	-	-	24	24	-	X
輸 送 機 械	5	4	-	1	397	395	2	125,453
そ の 他	1	1	-	-	5	5	-	X

および現金給与額・製造品出荷額等

資料：工業統計調査

原材料使用額等	製造品出荷額等				付加価値額(9人以下は粗付加価値額)
	合計	製造品出荷額	加工賃収入額	修理料収入額	
万円	万円	万円	万円	万円	万円
16,564,754	27,835,734	26,750,557	893,005	192,172	9,379,238
3,535,996	4,579,191	4,577,291	400	1,500	883,255
11,292	39,636	32,951		6,685	26,609
443,554	998,716	932,865	62,500	3,351	463,735
24,721	41,983	10,120	11,694	20,169	16,439
41,337	103,904	103,904			59,588
428,231	444,265	440,416	3,849		-3,948
X	X	X			X
4,351,868	7,579,448	7,140,935	395,960	42,553	2,700,416
435,791	607,259	525,474	37,400	44,385	158,397
491,681	692,305	692,305			191,071
X	X	X			X
717,244	1,409,965	1,216,622	190,383	2,960	597,400
258,171	574,748	567,739	6,300	709	292,012
2,603,087	4,730,152	4,702,239	24,589	3,324	1,503,552
1,817,131	3,896,668	3,806,439	90,229		1,846,433
274,023	524,668	460,162	1,900	62,606	227,561
183,975	271,070	226,973	40,307	3,790	85,595
X	X	X			X
786,568	1,105,264	1,077,630	27,494	140	264,086

資料：工業統計調査

原材料使用額等	製造品出荷額等				付加価値額(29人以上は粗付加価値額)
	合計	製造品出荷額	加工賃収入額	その他収入額	
万円	万円	万円	万円	万円	万円
15,814,198	25,915,859	24,828,653	847,968	239,238	8,476,162
3,442,654	4,526,017	4,525,947	-	70	862,338
5,534	39,863	34,523	-	5,340	32,188
478,560	1,156,605	1,083,946	71,692	967	607,659
8,340	18,804	6,774	12,030	-	9,966
X	X	X	-	-	X
460,704	469,556	463,535	6,021	-	-6,122
X	X	X	-	-	X
-	-	-	-	-	-
-	-	-	-	-	-
4,521,850	7,224,634	6,829,605	358,842	36,187	2,244,305
-	-	-	-	-	-
-	-	-	-	-	-
323,187	485,572	414,589	X	X	154,652
542,179	747,392	747,392	-	-	195,442
X	X	X	-	-	X
491,108	1,112,122	869,175	237,852	5,095	574,326
334,775	754,422	747,322	6,100	1,000	359,023
1,777,203	3,424,444	3,414,934	9,510	-	1,134,804
1,990,189	3,823,095	3,696,605	X	X	1,694,076
176,674	392,075	392,040	-	35	189,445
315,598	498,431	418,608	76,554	3,269	173,122
X	X	X	-	-	X
749,405	918,298	891,728	26,570	-	132,177
X	X	X	X	X	X

(平成21、平成22年とも従業者4人以上の事業所のみ)

39. 従業者規模別事業所数

平成20年

資料：工業統計調査

従業者規模	事業所数	従業者数	製造品出荷額等	現金給与総額	原材料使用額等
		人	万円	万円	万円
総数	177	8,919	35,970,891	4,616,502	22,006,586
4～9人	65	400	547,087	121,797	255,490
10～19人	35	472	1,154,082	180,093	704,551
20～29人	23	549	2,049,711	220,534	1,097,136
30～99人	36	1,944	X	X	X
100～299人	10	1,740	6,892,092	916,008	4,241,441
300～499人	6	2,360	8,044,591	1,190,942	5,518,012
500～999人	2	1,454	X	X	X
1,000人以上	-	-	-	-	-

(従業者4人以上の事業所のみ)

平成21年

従業者規模	事業所数	従業者数	製造品出荷額等	現金給与総額	原材料使用額等
		人	万円	万円	万円
総数	156	7,935	27,835,734	3,985,979	16,564,754
4～9人	54	325	426,935	101,962	172,549
10～19人	35	493	975,837	190,066	608,736
20～29人	16	382	994,002	147,884	627,079
30～99人	33	1,617	5,622,920	671,823	3,930,741
100～299人	11	1,797	6,310,740	976,122	3,182,117
300～499人	4	1,296	2,668,852	569,793	1,547,396
500～999人	3	2,025	10,836,448	1,328,329	6,496,136
1,000人以上	-	-	-	-	-

(従業者4人以上の事業所のみ)

平成22年

従業者規模	事業所数	従業者数	製造品出荷額等	現金給与総額	原材料使用額等
		人	万円	万円	万円
総数	145	7,636	25,915,859	3,575,492	15,814,198
4～9人	48	295	480,029	97,004	243,284
10～19人	32	425	752,117	158,593	407,699
20～29人	18	426	1,141,352	168,061	748,222
30～99人	30	1,514	5,603,566	628,916	3,810,901
100～299人	10	1,733	6,037,336	799,049	3,316,964
300～499人	4	1,259	2,331,721	456,487	1,450,832
500～999人	3	1,984	9,569,738	1,267,382	5,836,296
1,000人以上	-	-	-	-	-

(従業者4人以上の事業所のみ)

40. 工業用地および工業用水使用量

資料：工業統計調査

年次	事業所数	工場用地 (m ²)			工業用水量 (m ³ /1日)				
		敷地面積	建築面積	延建築面積	水源別				
					工業水道	上水道	井戸水	その他の淡水	回収水
平成13年	51	1,212,394	465,413	593,012	3,202	2,323	8,840	-	20,780
14	49	1,219,944	476,067	603,084	3,090	1,852	7,951	63	16,920
15	46	1,171,297	477,466	609,499	3,100	2,215	6,764	2	11,930
16	46	1,176,371	480,395	610,526	3,170	2,192	6,447	-	18,120
17	50	1,180,339	488,080	628,740	2,076	2,335	6,783	-	18,120
18	53	1,236,248	505,094	647,596	1,921	2,379	6,141	-	12,952
19	54	1,265,785	514,845	653,737	1,862	2,455	6,292	5	13,088
20	54	1,296,011	520,998	658,445	1,512	2,538	6,190	-	13,238
21	51	1,122,836	428,262	556,777	994	2,815	5,468	-	13,712
22	47	1,072,097	412,502	542,140	970	2,234	5,539	-	13,869

年次	工業用水量 (m ³ /1日)						
	合計	用途別					
		ボイラ用水	原料用水	製品処理用水 洗じょう用水	冷却用水	温調用水	その他
平成13年	35,145	784	248	2,020	29,725	2,368	
14	29,876	783	224	2,043	24,401	2,425	
15	24,011	796	219	2,117	18,349	2,530	
16	29,929	788	227	1,910	24,295	2,709	
17	29,314	847	222	1,897	23,732	2,616	
18	23,393	819	235	1,720	18,235	2,384	
19	23,702	819	370	1,677	18,547	2,289	
20	23,478	712	394	1,804	18,662	1,906	
21	22,989	799	496	1,671	17,889	2,134	
22	22,612	746	436	1,568	17,918	1,944	

(従業者30人以上の事業所のみ)

4 1 . 商業の推移

資料：商業統計調査

年 次	商 店 数		従 業 者 数		年 間 商 品 販 売 額	
	実 数	対前回増減率	実 数	対前回増減率	実 数	対前回増減率
	店	%	人	%	万円	%
昭和35年	83	3.8	164	1.8	17,521	56.1
37	88	6.0	232	41.5	70,401	301.8
39	121	37.5	443	90.9	131,908	87.4
41	218	80.2	788	77.9	302,047	129.0
43	203	6.9	743	5.7	325,512	7.8
45	251	23.6	1,106	48.9	1,365,936	319.6
47	287	14.3	1,645	48.7	3,086,459	126.0
49	405	41.1	2,437	48.1	6,020,431	95.1
51	442	9.1	2,676	9.8	6,840,805	13.6
54	471	6.6	2,942	9.9	8,883,829	29.9
57	597	26.8	4,009	36.3	15,516,015	74.7
60	579	3.0	4,191	4.5	17,419,192	12.3
63	639	10.4	4,842	15.5	20,741,615	19.1
平成3年	743	16.3	5,399	11.5	31,298,500	50.9
6	716	3.6	5,683	5.3	25,674,718	18.0
9	711	0.7	5,798	2.0	29,703,146	15.7
11	754	6.0	6,571	13.3	28,120,746	5.3
14	710	5.8	6,176	6.0	22,644,372	19.5
16	690	2.8	6,020	2.5	22,905,558	1.2
19	643	6.8	5,988	0.5	26,890,882	17.4

(飲食店は除く)

4 2 . 産 業 別 商 業 の 推 移

資料：商業統計調査

産 業 別	商 店 数 (店)							従 業 者 数 (人)						
	H3年	6年	9年	11年	14年	16年	19年	H3年	6年	9年	11年	14年	16年	19年
総 数	743	716	711	754	710	690	643	5,399	5,683	5,798	6,571	6,176	6,020	5,988
卸 売 業	302	281	293	314	273	276	250	2,877	2,503	2,971	3,109	2,414	2,420	2,257
一般卸売業	302	281	293	314	273	276	250	2,877	2,503	2,971	3,109	2,414	2,420	2,257
代理 商・仲 立 業	-	-	-	-	-	-	-	-	-	-	-	-	-	-
小 売 業	441	435	418	440	437	414	393	2,522	3,180	2,827	3,462	3,762	3,600	3,731
各種商品小 売業	3	3	5	4	5	3	3	171	191	248	368	469	164	409
織物・衣服・身の 回り品小売業	35	34	35	32	30	29	30	93	113	131	111	106	89	101
飲食料品小 売業	153	151	141	131	138	131	119	777	1,033	966	1,179	1,305	1,558	1,332
自動車・自 転車小売業	58	61	61	69	77	76	79	580	835	553	557	669	665	709
家具・じゅう器・家庭 用機械器具小売業	52	45	47	40	46	43	37	242	253	277	258	240	228	346
その他の小 売業	140	141	129	164	141	132	125	659	755	652	989	973	896	834

産 業 別	年 間 商 品 販 売 額 (万 円)						
	H3年	6年	9年	11年	14年	16年	19年
総 数	31,298,500	25,674,718	29,703,146	28,120,746	22,644,372	22,905,558	26,890,882
卸 売 業	24,537,851	18,472,357	23,706,771	21,528,286	15,799,885	16,193,564	19,209,329
一般卸売業	24,537,851	18,472,357	23,706,771	21,528,286	15,799,885	16,193,564	19,209,329
代理 商・仲 立 業	-	-	-	-	-	-	-
小 売 業	6,760,649	7,202,361	5,996,375	6,592,460	6,844,487	6,711,994	7,681,553
各種商品小 売業	678,720	683,878	625,905	952,344	827,719	204,020	580,137
織物・衣服・身の 回り品小売業	145,675	147,629	233,742	96,557	146,205	86,971	89,580
飲食料品小 売業	1,364,193	1,501,923	1,286,340	1,449,742	1,574,877	1,940,251	1,644,406
自動車・自 転車小売業	2,339,534	2,534,471	2,053,393	1,878,191	1,872,369	2,089,613	2,191,943
家具・じゅう器・家庭 用機械器具小売業	647,720	630,985	369,447	684,064	807,975	947,864	1,340,902
その他の小 売業	1,584,807	1,703,475	1,427,548	1,531,562	1,615,342	1,443,275	1,834,585

(飲食店は除く)

4 3 . 産業別商店数・従業者数および売場面積・年間商品販売額等

資料：平成19年商業統計調査

産 業 別	商店数	従業者数	年間商品販売額	売場面積（小売
	総 数	総 数	(万円)	業のみ) (m ²)
総 数	643	5,988	26,890,882	66,151
卸 売 業	250	2,257	19,209,329	-
各種商品	1	40	X	-
繊維・衣服等	7	103	212,397	-
繊維品	1	4	X	-
衣服・身の回り品	6	99	X	-
飲食料品	15	142	2,298,723	-
農畜産物・水産物	6	64	1,963,032	-
食料・飲料	9	78	335,691	-
建築材料、鉱物・金属	59	453	3,391,746	-
建築材料	32	256	1,955,797	-
化学製品	12	88	483,413	-
鉱物・金属材料	10	79	835,693	-
再生資源	5	30	116,843	-
機械器具	128	1,171	10,378,858	-
一般機械器具	64	482	5,324,640	-
自動車	24	343	2,088,344	-
電気機械器具	24	186	1,838,109	-
その他の機械器具	16	160	1,127,765	-
その他	40	348	X	-
家具・建具・じゅう器等	9	62	398,656	-
医薬品・化粧品等	11	140	1,722,718	-
他に分類されない卸売業	20	146	X	-
小 売 業	393	3,731	7,681,553	66,151
各種商品	3	409	580,137	13,994
百貨店、総合スーパー	2	400	X	X
その他の各種商品(従業者が常時50人未満)	1	9	X	X
織物・衣服・身の回り品	30	101	89,580	2,695
呉服・服地・寝具	6	17	14,059	389
男子服	5	25	30,618	1,069
婦人・子供服	10	32	30,031	826
靴・履物	2	4	X	X
その他の織物・衣服・身の回り品	7	23	X	X
飲食料品	119	1,332	1,644,406	16,833
各種食料品	10	277	519,397	8,299
酒	16	43	104,989	992
食肉	10	36	46,811	532
鮮魚	1	4	X	X
野菜・果実	1	5	X	Xx
菓子・パン	15	108	47,877	1,067
米穀類	4	10	X	X
その他の飲食料品	62	849	909,393	5,340
自動車・自転車	79	709	2,191,943	3,030
自動車	74	696	2,175,962	2,474
自転車	5	13	15,981	556
家具・じゅう器・機械器具	37	346	1,340,902	13,809
家具・建具・畳	11	55	80,136	6,165
機械器具	24	283	1,245,801	7,624
その他のじゅう器	2	8	X	X
その他	125	834	1,834,585	15,790
医薬品・化粧品	29	172	253,876	2,041
農耕用品	5	31	240,263	683
燃料	23	160	822,329	226
書籍・文房具	12	197	84,489	649
スポーツ用品・がん具・娯楽用品・楽器	12	82	127,724	4,035
写真機・写真材料	-	-	-	-
時計・眼鏡・光学機械	4	13	9,715	235
他に分類されない小売業	40	179	296,189	7,921

(飲食店は除く)

4 4 . 業態別小売店の状況

資料：商業統計調査

業態別	事業所数				従業者数			
	平成16年	平成19年	構成比 (%)	前回比 (%)	平成16年 (人)	平成19年 (人)	構成比 (%)	前回比 (%)
小売店計	414	393	100.0	5.1	3,600	3,731	100.0	3.6
百貨店	-	-	-	-	-	-	-	-
総合スーパー	1	2	0.5	100.0	160	400	10.7	150.0
専門スーパー	18	15	3.8	16.7	848	492	13.2	42.0
うちホームセンター	2	2	0.5	0.0	90	85	2.3	5.6
コンビニ	19	21	5.3	10.5	387	390	10.5	0.8
うち終日営業店	17	21	5.3	23.5	347	390	10.5	12.4
ドラッグストア	3	4	1.1	33.3	40	38	1.0	5.0
その他のスーパー	16	19	4.8	18.8	139	141	3.8	1.4
専門店	235	237	60.3	0.9	1,416	1,787	47.9	26.2
中心店	120	94	23.9	21.7	606	474	12.7	21.8
その他の小売店	2	1	0.3	50.0	4	9	0.2	125.0

業態別	年間商品販売額			
	平成16年 (万円)	平成19年 (万円)	構成比 (%)	前回比 (%)
小売店計	6,711,994	7,681,553	100.0	14.4
百貨店	-	-	-	-
総合スーパー	X	X	X	X
専門スーパー	1,204,088	926,824	12.1	23.0
うちホームセンター	X	X	X	X
コンビニ	337,776	361,491	4.7	7.0
うち終日営業店	302,703	361,491	4.7	19.4
ドラッグストア	93,469	95,538	1.2	2.2
その他のスーパー	102,882	160,408	2.1	55.9
専門店	3,583,281	4,638,377	60.4	29.4
中心店	1,186,478	918,778	12.0	22.6
その他の小売店	X	X	X	X

4 5 . 消費者物価指数

資料：総務省統計局

区 分	平成 2 1 年		平成 2 2 年		平成 2 3 年	
	全 国	大 津	全 国	大 津	全 国	大 津
総 合	100.3	100.7	99.6	99.3	99.7	99.4
食 料	103.6	103.9	103.3	102.1	99.6	99.2
住 居	99.8	100.4	99.4	97.5	99.8	98.0
光熱・水道	106.1	106.6	105.9	106.1	103.3	102.3
家具家事用品	93.9	94.9	89.6	91.9	94.4	95.2
被服・履物	101.0	99.2	99.8	99.1	99.7	99.6
保健・医療	99.3	98.3	98.8	97.6	99.3	98.9
交通・通信	97.4	98.4	98.4	99.4	101.2	101.5
教 育	103.0	104.7	93.1	100.4	97.9	99.5
教養・娯楽	94.3	93.4	92.7	92.3	96.0	96.9
諸 雑 費	101.7	102.1	103.0	103.0	103.8	104.5

(注)全国値および県庁所在地値のみ 平成21・22年は平成17年基準

平成23年7月分の公表より「平成22年基準指数」に改正されましたので平成23年度分は新基準での数値

4 6 . 酒類消費(販売)状況

資料：草津税務署 (単位：キロリットル)

年 度	総 数	清 酒	合成清酒	焼 酎	ビ ー ル	ウイスキー類	そ の 他	内発泡酒
平成18年	3,265	224	9	276	1,241	28	1,487	595
19	2,758	186	9	238	1,054	19	1,252	503
20	18,008	1,424	79	1,621	5,758	136	8,990	2,989
21	19,055	1,379	80	1,626	5,966	169	9,835	2,739
22	17,818	1,196	70	1,582	4,763	179	10,028	2,290

(注)平成20年の数値からは草津税務署管内(草津市、守山市、栗東市、野洲市の4市)合計のものです。

47. 地価公示価格

資料：道路・河川課

	標準地番号	標準地の所在および地番 ならびに住居表示	標準地の1㎡あたりの価格(円)		
			平成21年	平成22年	平成23年
住居地域	栗東 - 1	小柿10丁目787番19 「小柿10-4-25」	88,300	84,800	82,400
	栗東 - 2	高野字一橋468番25	70,100	67,800	66,400
	栗東 - 3	安養寺2丁目360番6 「安養寺2-11-19」	83,000	79,500	78,000
	栗東 - 4	御園字大平田991番1	55,800	53,700	53,500
	栗東 - 5	綾6丁目342番30 「綾6-2-5」	122,000	118,000	116,000
	栗東 - 6	下鉤字小松寺1195番65	97,300	94,400	92,600
	栗東 - 7	霊仙寺2丁目664番 「霊仙寺2-8-17」	98,700	95,800	94,000
	栗東 - 8	大橋4丁目277番5 「大橋4-5-21」	77,100	74,600	73,000
	栗東 - 9	坊袋字杉ノ木176番10	78,300	75,700	74,700
商業地域	栗東 - 5 - 1	安養寺6丁目字柿田581番6外 「安養寺6-9-60」	93,500	88,700	86,000
	栗東 - 5 - 2	御園字向出814番1	61,300	58,300	57,500
	栗東 - 5 - 3	霊仙寺2丁目766番 「霊仙寺2-1-32」	113,000	107,000	103,000
準工業地域	栗東 - 7 - 1	上鉤字口井関333番外	76,300	74,200	72,300
工業地域	栗東 - 9 - 1	下鉤字富寿959番15	33,100	32,100	31,400
調整	栗東 - 10 - 1	御園字奥谷1648番2外	22,700	22,100	21,600

(注)「地価公示」に基づく。各年基準日は1月1日、公表は3月

48 . 名神高速道路栗東インターチェンジ入出車数

資料：西日本高速道路(株)関西支社栗東管理事務所（単位：台）

年 度	総 数	普 通 車 小型乗用車 軽 貨 物 4.5t未満のトラック	大 型 車 8 t 以上 トラック	特 大 車 4 軸以上トラック トレーラー 観光バス
入 車				
平成18年	5,188,550	4,278,636	839,455	70,459
19	5,184,512	4,262,514	846,752	75,246
20	4,525,914	3,848,963	621,327	55,624
21	4,528,913	3,911,275	569,539	48,099
22	4,738,775	4,098,562	585,863	54,350
出 車				
平成18年	5,146,481	4,232,522	829,263	84,696
19	5,162,966	4,231,400	841,170	90,396
20	4,557,394	3,878,264	613,261	65,869
21	4,539,265	3,918,510	566,022	54,733
22	4,691,745	4,054,806	578,952	57,987

(注) 緊急車両、公務証明車、無料車は含まない

49 . 自動車保有台数

資料：近畿運輸局滋賀運輸支局
(原付のみ税務課) 単位：台)

年度	総数	貨物			乗合バス	乗用		特種用途	大型特殊	小型三輪	軽自動車	原付
		普通	小型四輪	被けん引車		普通	小型					
平成18年	46,524	2,382	2,879	40	97	10,366	13,320	776	108	620	15,936	5,428
19	46,368	2,312	2,852	45	94	10,321	13,076	808	101	621	16,138	5,380
20	40,670	1,660	2,129	36	71	8,706	10,343	674	43	540	16,468	5,436
21	41,597	1,653	2,122	45	70	9,303	10,753	640	44	589	16,378	5,435
22	51,575	2,053	2,445	54	91	10,779	12,396	783	105	678	16,871	5,320

(注) 総数に原付は含まない。(各年度末現在)

50 . くりちゃんバス利用状況

資料：生活安全課

年 度	路線数 (本)	路線延長距離 (km)	バス停数 (箇所)	輸送人員 (人)	1日平均輸送人員 (人)
平成20年	6	86.95	157	84,215	282
21	6	93.05	158	60,157	249
22	6	93.05	158	58,340	240

(各年度末現在)

5 1 . 郵便物取扱状況

資料：郵政事業株式会社栗東支店（単位：千通）

年 度	引 受			配 達		
	普通通常	特殊通常	小 包	普通通常	特殊通常	小 包
平成16年	4,054	81	55	9,662	207	82
17	4,042	77	52	9,673	187	77
18	4,463	73	79	9,650	212	77
19	3,943	36	32	9,424	214	94
20	3,717	25	35	9,422	226	96
21	3,776	20	26	9,255	238	98
22	x	x	x	x	x	x

5 2 . J R 栗東駅の乗客数

資料：西日本旅客鉄道(株)（単位：千人）

年 度	総 数	定 期	定 期 外
平成15年	2,993	1,911	1,082
16	3,205	1,975	1,230
17	3,519	2,046	1,474
18	3,762	2,141	1,621
19	3,958	2,210	1,748
20	4,198	2,282	1,916
21	4,195	2,269	1,926
22	4,332	2,295	2,037

(注)四捨五入の関係で総数と一致しないことがある。

5 3 . J R 手原駅の乗客数

資料：西日本旅客鉄道(株)（単位：千人）

年 度	総 数	定 期	定 期 外
平成15年	812	629	183
16	827	645	182
17	853	664	189
18	982	687	195
19	914	715	199
20	939	743	196
21	912	730	182
22	960	773	187

5 4 . 道路現況

資料：土木管理課

年 次	路 線 数	延 長	実 延 長 の 内 訳 (km)				
			改 良 区 分		砂 利 道	舗 装 道	
			改 良 済	未 改 良		セメント系	アスファルト系
平成15年	1,525	346.4	206.2	140.2	50.0	3.6	292.8
一 級	30	30.8	24.3	6.5	1.3	0.2	29.4
二 級	19	14.8	12.3	2.5	1.3	0.1	13.3
その他	1,476	300.8	169.6	131.2	47.4	3.3	250.1
平成16年	1,536	347.4	207.7	139.7	50.1	3.6	293.7
一 級	30	30.8	24.3	6.5	1.3	0.2	29.3
二 級	19	14.7	12.2	2.5	1.3	0.1	13.3
その他	1,487	301.9	171.2	130.7	47.5	3.3	251.1
平成17年	1,555	349.1	210.4	138.7	49.5	3.6	296.0
一 級	31	31.6	24.7	6.9	1.5	0.2	29.9
二 級	19	14.7	12.2	2.5	1.3	0.1	13.3
その他	1,505	302.8	173.5	129.3	46.7	3.3	252.8
平成18年	1,575	350.7	212.7	138.0	48.6	3.6	298.5
一 級	31	31.6	24.7	6.9	1.4	0.2	29.9
二 級	19	14.7	12.2	2.5	1.3	0.1	13.3
その他	1,525	304.4	175.8	128.6	45.9	3.3	255.3
平成19年	1,599	352.7	215.2	137.5	48.0	3.6	301.0
一 級	31	31.5	24.8	6.7	1.4	0.2	29.8
二 級	19	14.7	12.2	2.5	1.3	0.1	13.3
その他	1,549	306.5	178.2	128.3	45.3	3.3	257.9
平成20年	1,615	354.3	217.4	136.9	47.2	3.6	303.5
一 級	31	31.5	25.0	6.5	1.2	0.1	30.2
二 級	19	14.7	12.2	2.5	1.3	0.1	13.3
その他	1,565	308.1	180.2	127.9	44.7	3.4	260.0
平成21年	1,651	357.8	221.9	136.0	46.8	3.5	307.4
一 級	31	31.5	25.0	6.6	1.2	0.1	30.2
二 級	19	14.7	12.2	2.5	1.3	0.1	13.3
その他	1,601	311.6	184.7	126.9	44.3	3.3	263.9
平成22年	1,668	360.2	225.1	135.1	46.4	3.6	310.2
一 級	31	31.7	25.4	6.3	1.2	0.1	30.3
二 級	19	14.7	12.2	2.5	1.3	0.1	13.3
その他	1,618	313.8	187.5	126.3	43.9	3.4	266.5

5 5 . 開発行為の状況

(1) 1,000㎡未満の開発

資料：開発調整課

年 度	総 数		治 田		葉 山		金 勝		大 宝	
	件 数	面 積	件 数	面 積	件 数	面 積	件 数	面 積	件 数	面 積
	ha		ha		ha		ha		ha	
平成18年	68	3.66	26	1.60	21	1.07	7	0.26	14	0.73
19年	84	4.95	29	1.74	19	1.08	8	0.41	28	1.72
20年	55	3.14	20	1.10	19	1.10	0	0	16	0.94
21年	52	2.81	16	0.94	16	0.92	7	0.38	13	0.57
22年	49	2.89	25	1.52	7	0.42	7	0.43	10	0.52

(2) 1,000 ㎡以上の開発

年 度	総 数		治 田		葉 山		金 勝		大 宝	
	件 数	面 積	件 数	面 積	件 数	面 積	件 数	面 積	件 数	面 積
	ha		ha		ha		ha		ha	
平成18年	40	23.12	15	7.34	13	10.98	4	2.98	8	1.82
19年	31	8.62	8	1.23	9	2.79	1	0.81	13	3.79
20年	21	4.07	1	0.14	12	2.43	1	0.12	7	1.39
21年	35	16.31	13	9.58	11	3.65	2	0.37	9	2.72
22年	30	16.45	10	5.73	9	7.68	2	0.78	9	2.26

5 6 . 建築確認件数の状況

資料：開発調整課

年 度	総 数	治 田	葉 山	金 勝	大 宝
平成18年	481	199	156	78	48
(内民間受付分)	(471)	(196)	(153)	(78)	(44)
19年	452	182	104	48	118
(内民間受付分)	(426)	(173)	(96)	(42)	(115)
20年	406	120	95	37	154
(内民間受付分)	(378)	(109)	(86)	(34)	(149)
21年	427	142	110	48	127
(内民間受付分)	(409)	(137)	(105)	(44)	(123)
22年	484	189	117	40	138
(内民間受付分)	(476)	(187)	(115)	(37)	(137)

57. 家屋状況

年次	総数	専用住宅	共同住宅 ・寄宿舍	併用住宅	農家住宅
平成18年					
棟数	16,078	10,480	141	631	1,168
床面積 (㎡)	1,563,615	1,175,367	32,559	63,880	110,501
平成19年					
棟数	16,230	10,716	149	617	1,151
床面積 (㎡)	1,599,542	1,208,942	35,677	62,861	109,280
平成20年					
棟数	16,348	10,916	148	614	1,132
床面積 (㎡)	1,626,357	1,236,436	35,830	62,691	107,774
平成21年					
棟数	16,459	11,121	159	610	1,111
床面積 (㎡)	1,660,323	1,265,828	41,111	62,731	106,331
平成22年					
棟数	16,540	11,274	164	606	1,096
床面積 (㎡)	1,684,688	1,287,817	42,356	62,409	105,235
平成23年					
棟数	16,720	11,519	176	594	1,083
床面積 (㎡)	1,721,756	1,319,937	46,115	61,584	104,206

58. 家屋状況（木造以外の家屋）

資料：税務課

年次	総数	鉄骨鉄筋コン クリート造	鉄筋コンク リート造	鉄骨造	軽量鉄骨造	れんが・コンク リートブロック造
平成18年	9,143	30	820	3,222	3,994	1,077
棟数	2,720,630	150,878	525,723	1,529,241	495,287	19,501
床面積 (㎡)						
平成19年	9,176	32	820	3,252	4,006	1,066
棟数	2,764,701	161,869	536,413	1,548,129	499,783	18,507
床面積 (㎡)						
平成20年						
棟数	9,244	32	816	3,286	4,047	1,063
床面積 (㎡)	2,795,886	161,869	538,014	1,570,639	506,846	18,518
平成21年						
棟数	9,252	33	801	3,299	4,080	1,039
床面積 (㎡)	2,817,760	162,427	544,076	1,575,890	517,549	17,818
平成22年						
棟数	9,286	33	788	3,309	4,129	1,027
床面積 (㎡)	2,823,094	162,427	538,707	1,578,389	525,996	17,575
平成23年						
棟数	9,287	33	771	3,302	4,160	1,021
床面積 (㎡)	2,823,870	162,427	533,628	1,575,777	534,640	17,398

(木造家屋)

資料：税務課

普通旅館・ 料亭・待合	事務所・銀行・ 店舗	公衆浴場	病 院	工場・倉庫	土 蔵	付 属 家
-	250	-	6	277	323	2,802
-	20,067	-	517	19,099	6,961	134,664
-	250	1	6	279	320	2,741
-	20,121	208	517	19,777	6,909	135,250
-	250	1	8	280	317	2,682
-	20,227	208	841	19,811	6,846	135,693
-	257	1	9	281	317	2,593
-	20,870	208	1,146	19,915	6,846	136,337
-	253	1	11	287	314	2,534
-	20,401	208	1,575	20,291	6,795	137,601
-	256	1	11	292	314	2,474
-	21,194	208	1,575	21,465	6,795	138,677

(各年1月1日現在)

59 . 市営住宅戸数

資料：土木管理課(単位：戸)

団地名	構 造						
	木造	簡易耐火 平屋	簡易耐火 2階建	低層耐火	中層耐火	高層耐火	合 計
下戸山団地					70		70
安養寺団地					104		104
手原団地						86	86
大橋団地					48		48
出庭団地			24				24
上砥山団地		20					20
十里団地				20			20
十里改良住宅				30			30
合 計		20	24	50	222	86	402

(平成23年12月末現在)

60 . 住宅の所有関係別世帯人員および世帯数等の状況

資料：平成22年国勢調査

区 分	総世帯数	総世帯人員	1世帯あたり 人員	世帯の家族類型		
				核家族	核家族以外	単 独
一 般 世 帯	22,606	63,385	2.8	15,458	2,287	4,617
住宅に住む一般世帯	21,735	62,471	2.87	15,440	2,285	3,766
主世帯	21,579	62,162	2.88	15,369	2,284	3,683
持ち家	13,804	43,892	3.18	10,325	2,086	1,325
公営・公団・公社の借家	501	1,215	2.43	310	36	150
民営借家	5,968	13,709	2.30	3,811	140	1,856
給与住宅	1,306	3,346	2.56	923	22	352
間借り	156	309	1.98	71	1	83
住宅以外に住む一般世帯	871	914	1.05	-	-	-

総世帯数には、世帯の家族類型「不詳」を含む。

61 . 住宅の建て方別世帯数・世帯人員の状況

資料：平成22年国勢調査

区 分	世 帯 数	世帯人員	1世帯あたり 人 員
総 数	19,434	58,194	2.99
1 戸 建	11,117	37,140	3.34
長 屋 建	463	1,092	2.36
共 同 住 宅	7,837	19,917	2.54
1・2階建	2,210	4,599	2.08
3～5階建	3,341	8,742	2.62
6～10階建	726	2,069	2.85
11階建以上	1,560	4,507	2.90
そ の 他	17	45	2.65

62. 電灯および電力需要状況

資料：関西電力(株)滋賀営業所

年 度	契 約 口 数				使 用 料 (MWh)			
	総 数	電 灯	電 力	その他	総 量	電 灯	電 力	その他
平成18年	35,868	32,299	3,373	196	161,731	140,834	20,329	568
19年	36,271	32,713	3,353	205	170,589	149,185	20,758	646
20年	36,587	33,189	3,271	127	167,686	148,157	18,964	565
21年	36,706	33,353	3,226	127	165,990	147,950	17,523	517
22年	36,794	33,543	3,128	123	178,727	159,709	18,468	550

- (注) ・「電灯」とは、定額電灯、従量電灯、公衆街路灯、時間帯別電灯
 ・「電力」とは、深夜電力、高圧電力、低圧電力、業務用電力、大口電力、事業用電力
 ・「その他」とは、臨時的なもの（建設工事中用、臨時電灯・電力、農事用電力等）
 ・平成18年度からは、特定規模需要の数値は含まない。
 特定規模需要とは、電力小売部分自由化の対象となる需要(高圧(6,000ボルト)以上で受電し、使用規模が原則として50キロワット以上)

63. 都市ガス需要状況

資料：大阪ガス株式会社（単位：戸、万m³）

年 度	総 数	家庭用	医療用	商業用	工業用	公 用	その他
平成20年							
都市ガス需要戸数	5,390	4,819	21	236	15	299	-
都市ガス需要量	1,310	237	54	76	882	62	-
平成21年							
都市ガス需要戸数	5,518	4,938	22	287	15	256	-
都市ガス需要量	1,746	228	52	88	1,320	58	-
平成22年							
都市ガス需要戸数	5,703	5,120	22	326	16	219	-
都市ガス需要量	1,785	231	62	98	1,344	50	-

(戸数 = 年度末戸数)

64 . 上水道普及状況

資料：上下水道課

年 度	総 数	口 径					
		13mm	20mm	25mm	30mm	40mm	50mm
平成18年							
件 数	16,082	11,861	2,290	1,155	221	282	229
量(m ³)	8,580,309	3,422,051	814,122	773,930	372,050	749,912	1,200,629
平成19年							
件 数	16,299	11,987	2,375	1,146	229	290	229
量(m ³)	8,573,724	3,425,966	841,640	761,420	386,829	782,073	1,209,096
平成20年							
件 数	16,548	12,144	2,466	1,121	242	301	231
量(m ³)	8,480,532	3,389,838	848,380	736,640	396,953	803,806	1,190,288
平成21年							
件 数	16,693	12,242	2,505	1,114	249	308	232
量(m ³)	8,390,720	3,392,684	853,387	711,103	389,344	790,045	1,172,282
平成22年							
件 数	17,096	12,454	2,662	1,108	256	318	251
量(m ³)	8,255,473	3,383,337	870,078	673,232	379,113	799,311	1,182,621

年 度	口 径			各年度末現在		普及率
	75mm	100mm	150mm	人 口	給水人口	
平成18年						
件 数	33	10	1			
量(m ³)	697,661	471,278	78,676	62,864	62,789	99.8
平成19年						
件 数	32	10	1			
量(m ³)	673,057	443,633	50,010	63,817	63,735	99.8
平成20年						
件 数	32	10	1			
量(m ³)	667,368	400,986	46,273	64,665	64,590	99.9
平成21年						
件 数	32	10	1			
量(m ³)	667,368	400,986	46,273	64,665	64,590	99.9
平成22年						
件 数	36	10	1			
量(m ³)	458,278	353,932	155,571	64,781	64,716	99.9

65. 下水道普及状況

資料：上下水道課

年 度	処理計画 面 積	処理区域 面 積	行政区内 人口(A)	処理区域 内人口(B)	水洗化 人口(C)	普及率 (B)/(A)	延長	年間排 汚水量	水洗化率 (C)/(B)
	ha	ha	人	人	人	%	Km	千m ³	%
平成18年	2,894	1,399.7	62,981	58,936	55,980	93.6	240.8	7,645	95.0
19年	2,894	1,488.8	63,912	61,514	57,595	96.2	249.5	8,851	93.6
20年	2,894	1,527.6	64,747	63,019	59,682	97.3	257.5	9,059	94.7
21年	2,894	1,568.8	64,622	63,274	60,105	97.9	264.1	8,987	95.0
22年	2,894	1,579.9	64,781	63,544	60,845	98.1	266.5	8,986	95.0

(各年度末現在)

66. 農業集落排水

浅柄野地区

資料：農林課

年 度	計画人口	現況人口	供用人口	水洗化率
	人	人	人	%
平成18年	360	133	121	91.0
19年	360	125	114	91.0
20年	360	130	115	88.5
21年	360	130	115	88.5
22年	360	127	112	88.2

観音寺地区

資料：農林課

年 度	計画人口	現況人口	供用人口	水洗化率
	人	人	人	%
平成18年	100	75	68	90.7
19年	100	82	79	96.3
20年	100	75	74	98.7
21年	100	74	74	100.0
22年	100	69	69	100.0

67. 医療施設状況

資料：南部健康福祉事務所

年 度	病 院	病 床 数	一般診療所	歯科診療所	助 産 所	薬 局 数
平成18年	1	393	43	26	1	19
19年	1	393	44	26	1	21
20年	1	393	47	25	1	23
21年	1	393	47	25	0	23
22年	1	393	48	25	0	23

(平成23年3月31日現在)

68. 医療従事者状況

資料：南部健康福祉事務所(単位：人)

年 次	医 師	歯科医師	薬 剤 師	保 健 師	助 産 師	看 護 師
平成14年	88	27	94	15	14	370
16年	114	34	110	15	21	452
18年	117	35	111	18	10	500
20年	125	33	65	19	14	523
22年	133	34	126(63)	22	14	519

(平成22年12月末日現在)

- ・医師・歯科医師・薬剤師調査(厚生労働省)保健師・助産師・看護師業務従事者届による
- ・平成22年より薬剤師の総数のうち一般薬局従事者については()内に再掲

69. 出生および乳児死亡状況

資料：人口動態調査(単位：人)

年 次	全 出 生	低 体 重 児	乳児(新生児)死亡	死 産
平成18年	998	110	2	10
19年	984	79	3	20
20年	1,028	71	2	15
21年	928	86	2	19
22年	938	70	4	17

70 . 死因別死亡状況

資料：人口動態調査(単位：人)

年次	総数	結核	脳血管疾患	心疾患	悪性新生物(ガン)	呼吸器系の疾患	不慮の事故	自殺
平成18年	298	-	26	45	94	41	8	9
19年	331	1	32	47	105	40	14	14
20年	326	-	29	52	106	35	14	9
21年	349	-	32	56	96	42	14	13
22年	381	2	23	71	120	35	13	12

71 . 定期予防接種実施状況

資料：健康増進課

種別	平成20年度			平成21年度			平成22年度		
	対象者	被接種者	接種率	対象者	被接種者	接種率	対象者	被接種者	接種率
	人	人	%	人	人	%	人	人	%
三種混合 (ジフテリア・百日咳・破傷風)	3,836	4,206	109.6	3,921	3,884	99.1	3,663	3,970	108.4
ポリオ	2,053	2,095	102.0	1,947	1,881	96.6	1,849	1,917	103.7
B C G	981	1,014	103.4	1,015	955	94.1	926	910	98.3
二種混合 (ジフテリア・破傷風)	705	536	76.0	709	514	72.5	758	516	68.1
日本脳炎	3,453	34	1.0	3,459	1,558	45.0	3,476	4,994	143.7
麻疹風疹混合 ワクチン	971	948	97.6	966	931	96.4	929	896	96.4
期	889	828	93.1	925	833	90.1	867	786	90.7
期	673	527	78.3	701	537	76.6	693	526	75.9
期	571	380	66.5	554	373	67.3	606	428	70.6

(注) ・平成20年度より麻疹風疹混合ワクチンに3期・4期が新設されました。
 期対象者：1才～2才未満児、 期対象者：5才以上7才未満の就学前児
 期対象者：中学1年生、 期対象者：高校3年生相当年齢の者
 ・平成21年度6月より日本脳炎ワクチン接種再開。

7 2 . 健康診査実施状況

資料：健康増進課

検診名	平成19年度		平成20年度		平成21年度		平成22年度	
	受診者	要精検者数	受診者	要精検者数	受診者	要精検者数	受診者	要精検者数
	人	人	人	人	人	人	人	人
結核検診	2,939	-	2,109	-	2,520	-	2,509	-
胃検診	664	135	622	51	475	33	482	35
大腸がん検診	3,041	225	2,345	184	2,498	217	2,469	186
前立腺がん検診	1,035	81	990	111	1,101	82	1,087	99
乳がん検診	689	279	890	283	1,173	377	916	170
子宮がん検診	1,407	18	2,044	27	2,246	44	2,436	58
基本健康診査	6,180	-	-	-	-	-	-	-

(注)・平成18年度より前立腺がん検診の実施。子宮がん検診は対象者が20歳以上に拡大。結核は対象者が65歳以上に法律改正された。

・平成20年度より医療制度改革に伴い基本健康診査はなくなりました。

7 3 . 草津栗東休日急病診療所利用状況

(1) 診察科目別

区分	平成20年度	平成21年度	平成22年度
開設日数(日)	71	71	70
患者総数(人)	1,488	3,175	1,842
内科	799	1,277	984
小児科	657	1,864	840
外科	4	8	7
その他	28	26	11

(2) 市内・市外別

資料：健康増進課

区分	平成20年度	平成21年度	平成22年度
開設日数(日)	71	71	70
患者総数(人)	1,488	3,175	1,842
市内	445	910	518
草津市	724	1,458	869
その他	319	807	455

74. ゴミ処理状況

資料：環境センター

年 度	収集人口	排 出 量	収 集 量	処 理 内 訳		
				焼 却	最終処分	再 資 源
	人	t	t	t	t	t
平成18年	62,864	22,017	22,017	16,779	808	6,354
19年	63,817	21,603	21,603	16,453	1,247	6,347
20年	64,665	20,891	20,891	16,449	793	6,016
21年	64,513	22,167	22,167	16,228	1,091	6,109
22年	64,781	18,436	18,436	16,345	1,300	4,561

75. し尿処理状況

資料：環境政策課

年 度	収 集 人 口	排 出 量	収 集 量
	人	k	k
平成18年	6,962	7,920	7,920
19年	6,282	7,000	7,000
20年	5,962	5,833	5,833
21年	4,408	5,289	5,289
22年	3,936	4,448	4,448

(収集人口は、浄化槽収集人口に含む)

76 . 国民年金加入者数

資料：総合窓口課（単位：人）

年 度	被 保 険 者 数				付 加 年 金 加 入 者 数		
	第1号	任意加入	第3号	計	強 制	任 意	計
平成18年	8,649	71	7,503	16,223	1	235	236
19	8,146	81	7,624	15,851	1	248	249
20	8,074	79	7,645	15,798	1	230	231
21	7,966	89	7,568	15,623	2	235	237
22	7,719	84	7,557	15,360	1	264	265

77 . 国民年金受給者数

資料：総合窓口課（単位：人）

年 度	老齡給付	障害給付	遺族給付	死亡一時金	老 齡 福 祉 年 金		
					全部支給	一部支給	全部停止
平成18年	7,305	540	103	14	2	1	6
19	7,866	557	97	13	3	1	4
20	8,384	578	94	17	3	0	1
21	8,798	589	117	15	4	0	3
22	9,138	612	139	19	2	0	1

78 . 国民健康保険加入状況

資料：総合窓口課

年 度	住 民 登 録		加 入 者 状 況		加 入 率		加入世帯の 一世帯当り 被保険者数
	世帯数	人 口	世帯数	被保険者数	世帯数	被保険者数	
	世帯	人	世帯	人	%	%	人
平成18年	22,801	62,864	8,821	17,275	38.7	27.5	2.0
19	23,279	63,817	8,779	16,883	37.7	26.5	1.9
20	23,752	64,665	7,396	13,901	31.1	21.5	1.9
21	23,725	64,513	7,171	13,409	30.2	20.8	1.9
22	24,021	64,781	7,148	13,201	29.8	20.4	1.8

(各年度末現在)

79. 国民健康保険給付状況

資料：総合窓口課

年 度	総 数		療 養 の 給 付					
	件 数	金 額	小 計		入 院		入 院 外	
			件 数	金 額	件 数	金 額	件 数	金 額
	件	千円	件	千円	件	千円	件	千円
平成18年	176,227	3,591,735	169,439	3,247,868	2,378	1,090,378	101,969	1,447,530
19	185,412	3,809,247	178,111	3,475,410	2,382	1,177,968	106,421	1,525,429
20	191,913	3,977,870	183,500	3,613,724	2,547	1,200,961	108,234	1,578,181
21	190,917	4,043,845	181,777	3,656,063	2,627	1,277,921	106,697	1,521,167
22	184,567	4,047,650	175,625	3,652,297	2,453	1,315,766	100,673	1,483,403

年 度	療 養 の 給 付							
	歯 科		調 剤		食 事 療 養 費		訪 問 看 護	
	件 数	金 額	件 数	金 額	件 数	金 額	件 数	金 額
	件	千円	件	千円	件	千円	件	千円
平成18年	22,588	278,389	42,345	365,661	2,216	56,368	159	9,542
19	22,515	273,487	46,579	427,443	2,234	58,782	214	12,301
20	23,531	289,850	48,973	470,694	2,383	59,812	215	14,226
21	22,753	277,493	49,431	490,988	2,448	66,585	269	21,909
22	22,449	273,922	49,791	501,075	2,334	59,902	259	18,229

(注) 食事療養費の件数は、総数・小計に含めない

年 度	療 養 費		高 額 療 養 費		そ の 他			
	件 数	金 額	件 数	金 額	出 産 育 児 一 時 金		葬 祭 諸 費	
					件 数	金 額	件 数	金 額
	件	千円	件	千円	件	千円	件	千円
平成18年	4,370	39,425	2,048	249,682	148	48,100	222	6,660
19	4,785	39,959	2,202	250,538	106	37,100	208	6,240
20	5,079	46,609	3,166	277,737	104	36,760	64	3,040
21	5,442	48,656	3,514	291,107	112	44,419	72	3,600
22	5,159	45,807	3,643	312,758	81	33,838	59	2,950

80 . 国民健康保険税収納状況

資料：総合窓口課

年 度	被保険者数	加入世帯数	調 定 額	収 納 額	未 納 額	収 納 率
	人	世帯	千円	千円	千円	%
平成18年	17,275	8,821	1,853,287	1,469,241	349,458	79.28
19	16,883	8,779	2,064,286	1,641,871	376,863	79.54
20	13,901	7,396	1,820,680	1,382,199	381,454	75.92
21	13,409	7,171	1,989,644	1,508,703	446,815	75.83
22	13,201	7,148	1,994,710	1,462,626	496,648	73.33

81 . 老人保健医療状況

資料：総合窓口課

年 度	受給者数	合 計		医 療 給 付		医 療 費 支 給	
		件 数	金 額	件 数	金 額	件 数	金 額
	人	件	千円	件	千円	件	千円
平成16年	3,955	96,280	2,859,536	91,863	2,801,526	4,417	58,010
17	3,822	98,575	2,939,148	93,120	2,873,744	5,455	65,404
18	3,646	98,910	2,818,778	93,866	2,762,896	5,044	55,882
19	3,649	98,026	2,870,521	92,560	2,810,486	5,466	60,035

* 平成20年4月より後期高齢者医療制度移行により老人保健医療は廃止

82 . 身体障害者手帳交付状況

資料：社会・障がい福祉課(単位：人)

年 度	総 数	視覚障害	聴覚障害	肢体不自由 障 害	内部障害	音声言語 障 害
平成18年	1,701	110	183	915	474	19
19	1,722	108	182	920	489	23
20	1,783	112	180	972	495	24
21	1,800	108	179	988	502	23
22	1,862	114	183	1,019	524	22

8 3 . 福祉医療費助成状況

資料：総合窓口課

年 度	合 計			乳 幼 児			心身障害者（児）		
	対象者	件 数	助成額	対象者	件 数	助成額	対象者	件 数	助成額
	人	件	千円	人	件	千円	人	件	千円
平成18年	10,598	210,720	545,163	6,002	117,943	166,738	670	17,879	131,730
19	11,142	262,401	614,988	6,577	160,121	229,026	752	23,085	131,143
20	10,966	266,339	594,848	6,155	162,962	192,531	911	24,218	160,431
21	10,784	184,200	543,124	5,969	90,678	160,197	832	21,974	162,335
22	10,947	174,018	467,863	5,830	86,240	130,915	873	18,319	140,167

年 度	高 齢 者			重度心身障害老人			母 子 家 庭		
	対象者	件 数	助成額	対象者	件 数	助成額	対象者	件 数	助成額
	人	件	千円	人	件	千円	人	件	千円
平成18年	1,691	31,035	125,725	769	21,913	72,815	1,413	21,092	44,052
19	1,644	32,193	130,771	702	22,760	74,162	1,407	23,432	47,997
20	1,804	34,234	128,013	565	19,992	61,417	1,479	24,214	50,267
21	1,929	37,101	116,061	532	16,790	51,941	1,465	17,081	51,302
22	1,975	36,935	98,276	626	14,470	48,123	1,566	17,523	48,460

年 度	父 子 家 庭			ひとり暮らし寡婦			就学前入院	
	対象者	件 数	助成額	対象者	件 数	助成額	件 数	助成額
	人	件	千円	人	件	千円	件	千円
平成18年	50	741	1,712	3	14	289	103	2,102
19	57	711	1,325	3	96	393	3	171
20	51	690	2,086	1	29	103	-	-
21	56	556	1,182	1	20	106	-	-
22	76	515	1,836	1	16	86	-	-

* 就学前入院は、平成15年8月診療分より助成

* 平成16年度より3・4歳児入院は、就学前入院に拡大

* 乳幼児は、平成18年10月診療分より通院・入院とも就学前に拡大

84 . 老人福祉センター利用状況

資料：長寿福祉課（単位：人）

年 度	住民憩の家	やすらぎの家	ゆうあいの家	なごやかセンター
平成18年	9,109	15,208	27,850	26,648
19	9,734	14,932	24,525	30,318
20	7,577	14,980	22,120	26,718
21	-	14,510	18,311	25,208
22	-	14,785	19,301	24,979

(注) 住民憩の家は平成20年度で閉館

85 . 介護保険被保険者数及び認定状況

資料：長寿福祉課（単位：人）

年 次	第 1 号 被保険者数	要介護・要支援認定者数(第2号被保険者を含む)			
		総 数	要 支 援		経過的要介護
			要支援1	要支援2	
平成20年	8,413	1,155	85	142	0
21	8,834	1,190	85	142	0
22	9,190	1,264	122	125	0
23	9,423	1,318	116	150	0

年 次	要介護・要支援認定者数(第2号被保険者を含む)				
	要介護1	要介護2	要介護3	要介護4	要介護5
平成20年	259	196	184	144	145
21	299	199	192	133	140
22	316	234	177	160	130
23	298	287	165	154	145

(各年1月31日現在)

86 . 介護保険給付状況

資料：長寿福祉課（単位：千円）

年 度	総 計	在宅サービスに係る給付費	施設サービスに係る給付費
平成19年	1,652,633	967,188	684,445
20	1,671,846	1,023,141	648,705
21	1,791,054	1,124,124	666,930
22	1,865,381	1,193,518	671,862

87. 保育園の状況

資料：幼児課（単位：人）

年 度	保育士数	園 児 数						
		総数	0歳児	1歳児	2歳児	3歳児	4歳児	5歳児
平成18年	260	1,408	29	173	238	307	332	329
19	241	1,381	49	143	242	295	323	329
20	251	1,376	55	207	200	297	302	315
21	237	1,317	51	197	238	239	299	293
22	220	1,321	54	181	257	281	249	299
23	241	1,348	51	186	243	303	301	264

（注）園児数に市外保育園への広域入所者数を含む。（各年4月1日現在）

保育園名	保育士数	園 児 数						
		総数	0歳児	1歳児	2歳児	3歳児	4歳児	5歳児
治田保育園	16	96	3	10	20	20	23	20
治田東保育園	15	105	3	10	15	20	28	29
治田西保育園	19	92	3	10	20	18	25	16
葉山保育園	19	121	2	15	20	28	23	33
葉山東保育園	16	91	1	14	15	19	22	20
金勝第1保育園	14	69	2	10	10	16	15	16
金勝第2保育園	12	65	0	8	14	12	12	19
大宝西保育園	16	66	3	7	15	10	18	13
こだま保育園	17	106	4	12	12	26	26	26
グランマの家保育園	18	81	6	16	12	20	16	11
こだまふれんど保育園	22	133	6	15	24	33	33	22
治田西が丘第三保育園	20	113	5	19	21	22	28	18
こだま乳児保育園	11	24	4	8	12	0	0	0
大宝保育園	26	159	6	27	29	50	28	19

（注）園児数は市内居住者のみ（平成23年4月1日現在）

88. 児童館利用状況

資料：子育て応援課

年 度	治 田 児 童 館			治 田 東 児 童 館		
	幼 児	小 学 生		幼 児	小 学 生	
		1年～3年	4年～6年		1年～3年	4年～6年
	延人	延人	延人	延人	延人	延人
平成19年	3,680	2,631	2,305	7,643	1,908	2,556
20	7,109	2,222	2,847	6,994	2,487	3,115
21	7,329	1,583	1,525	5,694	1,477	1,316
22	6,233	698	923	4,792	1,025	925

年 度	治 田 西 児 童 館			葉 山 児 童 館		
	幼 児	小 学 生		幼 児	小 学 生	
		1年～3年	4年～6年		1年～3年	4年～6年
	延人	延人	延人	延人	延人	延人
平成19年	4,424	2,876	2,420	5,111	2,913	753
20	6,433	3,041	2,493	4,636	3,127	1,320
21	6,351	2,142	2,377	5,542	4,894	1,513
22	5,460	2,347	2,502	3,126	1,807	991

年 度	葉 山 東 児 童 館			大 宝 児 童 館		
	幼 児	小 学 生		幼 児	小 学 生	
		1年～3年	4年～6年		1年～3年	4年～6年
	延人	延人	延人	延人	延人	延人
平成19年	6,272	4,795	1,086	8,460	1,698	2,112
20	7,055	4,095	797	10,182	2,773	2,673
21	7,044	3,657	816	6,943	2,337	1,882
22	7,296	3,393	1,449	5,952	1,129	1,084

年 度	大 宝 西 児 童 館			金 勝 児 童 館		
	幼 児	小 学 生		幼 児	小 学 生	
		1年～3年	4年～6年		1年～3年	4年～6年
	延人	延人	延人	延人	延人	延人
平成19年	4,501	2,228	568	4,501	1,658	680
20	4,743	2,798	1,015	4,238	2,332	1,091
21	4,303	2,569	1,686	4,402	1,086	522
22	3,487	2,530	586	6,140	1,993	942

年 度	大 宝 東 児 童 館		
	幼 児	小 学 生	
		1年～3年	4年～6年
	延人	延人	延人
平成19年	11,920	2,388	697
20	12,743	3,118	1,433
21	9,663	3,125	1,695
22	11,641	2,505	2,100

89. 学童保育所入所者状況

資料：子育て応援課（単位：人）

年 度	治田学童保育所 (かけっこクラブ)		治田東学童保育所 (ひまわりクラブ)		治田西第1学童保育所 (どんぐりクラブ)		治田西第2学童保育所 (よつばクラブ)	
	小 学 生		小 学 生		小 学 生		小 学 生	
	1年～3年	4年～6年	1年～3年	4年～6年	1年～3年	4年～6年	1年～3年	4年～6年
平成19年	63	10	52	11	73	18	-	-
20	68	15	56	18	85	22	-	-
21	55	15	50	12	91	20	-	-
22	51	0	45	0	46	0	51	5
23	35	3	46	0	41	1	63	2

年 度	葉山学童保育所 (うさぎクラブ)		葉山東学童保育所 (ひよこクラブ)		大宝学童保育所 (たけのこクラブ)		大宝西学童保育所 (星の子クラブ)	
	小 学 生		小 学 生		小 学 生		小 学 生	
	1年～3年	4年～6年	1年～3年	4年～6年	1年～3年	4年～6年	1年～3年	4年～6年
平成19年	32	-	42	13	40	19	27	5
20	43	6	41	10	32	23	21	8
21	57	3	41	16	44	16	28	6
22	50	0	44	3	39	0	32	1
23	51	0	43	1	39	0	35	1

年 度	大宝東学童保育所 (みつばちクラブ)		金勝学童保育所 (ぶらんこクラブ)		ピジョンランド栗東		こだまクラブ	
	小 学 生		小 学 生		小 学 生		小 学 生	
	1年～3年	4年～6年	1年～3年	4年～6年	1年～3年	4年～6年	1年～3年	4年～6年
平成19年	38	5	35	16	23	10	59	10
20	43	8	35	18	19	13	52	13
21	35	13	28	5	18	0	64	0
22	31	1	35	1	19	0	69	0
23	24	1	38	2	12	0	62	0

(各年4月1日現在)

90 . 幼稚園の状況

資料：幼児課

年 度	園 数 (箇所)	組 数 (組)	教 員 数 本務者(人)	園 児 数 (人)		
				総 数	男	女
平成18年	9	58	125	1,568	785	783
19	9	61	144	1,687	871	816
20	9	62	121	1,678	878	800
21	9	62	122	1,683	906	777
22	9	60	121	1,638	878	760
23	9	60	121	1,617	856	761

(各年5月1日現在)

幼 稚 園 名	組 数 (組)	教 員 数 本務者(人)	園 児 数 (人)		
			総 数	男	女
金 勝 幼 稚 園	6	10	169	83	86
葉 山 幼 稚 園	6	13	161	84	77
葉 山 東 幼 稚 園	6	13	134	70	64
治 田 幼 稚 園	6	14	179	106	73
治 田 東 幼 稚 園	6	11	153	74	79
治 田 西 幼 稚 園	8	16	206	105	101
大 宝 幼 稚 園	8	13	221	115	106
大 宝 幼 稚 園 分 園	6	19	230	119	111
大 宝 西 幼 稚 園	6	12	164	100	64

(平成23年5月1日現在)

91 . 小学校の就学状況

資料：教育委員会・学校基本調査

年 度	校 数 (校)	学 級 数 (組)	教 員 数 (人)	児 童 数 (人)		
				総 数	男	女
平成18年	9	168	245	4,387	2,339	2,048
19	9	172	247	4,432	2,324	2,108
20	9	177	255	4,682	2,443	2,239
21	9	182	269	4,817	2,498	2,319
22	9	183	275	4,893	2,533	2,360
23	9	184	272	4,939	2,559	2,380

(各年5月1日現在)

小学校名	学級数 (組)	教員数 本務者(人)	児童数(人)		
			総数	男	女
金勝小学校	20	30	526	308	218
葉山小学校	19	32	459	227	232
葉山東小学校	15	24	397	208	189
治田小学校	21	32	558	286	272
治田東小学校	20	29	520	275	245
治田西小学校	26	33	698	379	319
大宝小学校	23	31	644	329	315
大宝西小学校	16	24	418	203	215
大宝東小学校	24	37	719	344	375

(平成23年5月1日現在)

92. 中学校の就学状況

資料：教育委員会・学校基本調査

年度	校数 (校)	学級数 (組)	教員数 本務者(人)	生徒数(人)		
				総数	男	女
平成18年	3	56	117	1,615	818	797
19	3	60	122	1,758	922	836
20	3	57	116	1,794	945	849
21	3	58	115	1,858	998	860
22	3	61	116	1,799	966	833
23	3	63	118	1,848	979	869

(各年5月1日現在)

中学校名	学級数 (組)	教員数 (人)	生徒数(人)		
			総数	男	女
栗東中学校	21	40	631	328	303
栗東西中学校	26	49	831	444	387
葉山中学校	16	29	386	207	179

(平成23年5月1日現在)

9 3 . 高等学校の就学状況

資料：学校基本調査

年次	学校数	学級数	教員数 (本務者)	総数			1 学 年			2 学 年			3 学 年		
				総数	男	女	総数	男	女	総数	男	女	総数	男	女
平成	校	組	人	人	人	人	人	人	人	人	人	人	人	人	人
18	2	33	103	1,265	521	744	441	185	256	420	174	246	404	162	242
19	2	33	106	1,255	515	740	444	182	262	408	166	242	403	167	236
20	2	33	103	1,267	513	754	449	181	268	419	168	251	399	164	235
21	2	33	103	1,283	510	773	445	177	268	432	174	258	406	159	247
22	2	34	103	1,343	534	809	485	190	295	428	170	258	430	174	256
23	2	35	103	1,368	536	832	488	194	294	462	177	285	418	165	253

(各年5月1日現在)

9 4 . 進路別中学校卒業生数

資料：教育委員会・学校基本調査(単位：人)

年次	総数	(A) 高等学校等進学者						専修学校入学者			就職者	左記以外の者	他県への進学者 (A)のうち	
		総数	高等学校(本科)			高等専門学校	盲・ろう話・養護学校高等部	(高等課程) 専修学校	(一般課程) 専修学校	各種学校				
			全日制	定時制	通信制									
平成														
18	524	508	460	24	17	4	3	-	-	-	3	3	10	45
19	519	512	467	24	16	1	4	-	-	-	-	2	5	40
20	548	524	484	30	10	2	8	-	-	-	2	1	11	43
21	551	543	495	20	16	3	9	-	-	-	-	3	5	37
22	666	658	602	22	25	2	7	-	-	-	1	4	3	51
23	579	569	525	19	14	1	10	-	-	-	-	-	10	28

9 5 . 中央公民館利用状況

資料：生涯学習課

合 計		青 少 年		一 般		高 齢 者		官 公 庁		有 料 使 用	
件 数	人 数	件 数	人 数	件 数	人 数	件 数	人 数	件 数	人 数	件 数	人 数
20 年											
1,795	53,254	46	334	1,024	23,440	21	1,345	649	26,208	55	1,927
21 年											
1,117	32,820	39	832	499	9,164	17	845	528	21,340	34	639
22 年											
1,001	29,539	25	700	515	14,728	3	200	450	13,727	8	184

(平成22年4月1日～平成23年3月31日)

9 6 . 芸術文化会館「さきら」利用状況

資料：芸術文化会館（単位：人）

年 度	合 計	自主事業	補助事業	貸 館
平成18年	202,237	39,147	1,659	161,431
19	261,039	53,709	9,301	198,029
20	219,287	33,866	7,445	177,976
21	240,827	40,083	0	200,744
22	215,714	37,964	0	177,750

(注)平成11年10月1日開館。貸館は平成12年2月1日以降。

97. 図書館利用状況

本館

資料：市立図書館

年 度	貸 出 冊 数 (冊)				のべ貸出人数(人)		実利用者数 (人)
	総 数	一般図書	児童図書	1日平均	年間合計	1日平均	
平成18年	561,201	416,189	145,012	2,019	99,082	356	14,385
19	541,912	394,496	147,416	1,949	95,000	342	14,821
20	521,850	375,208	146,642	1,870	91,392	328	13,409
21	403,189	287,298	115,893	1,738	93,879	405	14,710
22	393,879	240,445	119,345	1,648	92,899	389	15,305

(注) 実利用者数は、1年間に1回以上図書館から本を借りた人の数。

西館

年 度	貸 出 冊 数 (冊)				のべ貸出人数(人)	
	総 数	一般図書	児童図書	1日平均	年間合計	1日平均
平成18年	366,233	216,573	149,660	1,317	81,139	292
19	401,699	239,538	162,161	1,445	87,072	313
20	419,886	255,460	164,426	1,505	92,849	333
21	339,229	205,628	133,601	1,462	92,151	397
22	343,960	185,800	142,592	1,439	93,654	392

西館：平成18年2月22日より開館

移動図書館

年 度	貸 出 冊 数 (冊)				のべ貸出人数(人)	
	総 数	一般図書	児童図書	1日平均	年間合計	1日平均
平成17年	31,058	6,032	25,026	555	15,500	277
18	3,510	413	3,097	146	1,376	57
19	6,240	740	5,500	142	2,262	51
20	7,720	887	6,833	175	3,043	69

平成21年3月にて運休

月別貸出冊数

月 別	本館			西館		
	合 計	一般図書	児童図書	合 計	一般図書	児童図書
合 計	393,879	274,534	119,345	343,960	201,368	142,592
H22. 4月	32,098	23,440	8,658	28,719	17,220	11,499
5月	32,834	24,104	8,730	28,380	17,434	10,946
6月	31,777	22,759	9,018	28,442	16,770	11,672
7月	37,703	24,469	13,234	34,239	18,677	15,562
8月	37,793	24,110	13,683	31,444	17,154	14,290
9月	33,646	23,633	10,013	28,568	16,892	11,676
10月	36,228	25,357	10,871	31,567	18,507	13,060
11月	29,736	20,876	8,860	26,541	15,621	10,920
12月	28,754	20,439	8,315	24,925	14,602	10,323
H23. 1月	32,568	22,476	10,092	27,292	16,155	11,137
2月	30,758	21,848	8,910	26,286	16,023	10,263
3月	29,984	21,023	8,961	27,557	16,313	11,244

月別のべ貸出人数

月 別	本館			西館		
	合 計	一 般	児 童	合 計	一 般	児 童
合 計	92,899	72,952	19,947	93,654	67,984	25,670
H22. 4月	7,450	6,052	1,398	7,767	5,818	1,949
5月	7,732	6,312	1,420	7,691	5,678	2,013
6月	7,474	5,966	1,508	7,779	5,668	2,111
7月	8,847	6,624	2,223	9,285	6,439	2,846
8月	8,917	6,631	2,286	8,761	6,111	2,650
9月	7,972	6,275	1,697	7,783	5,674	2,109
10月	8,576	6,767	1,809	8,587	6,269	2,318
11月	7,134	5,621	1,513	7,237	5,306	1,931
12月	6,798	5,376	1,422	6,837	5,061	1,786
H23. 1月	7,531	5,878	1,653	7,191	5,280	1,911
2月	7,319	5,814	1,505	7,196	5,314	1,882
3月	7,149	5,636	1,513	7,540	5,376	2,164

9 8 . 図書館分類別蔵書冊数

本館			西館			資料：市立図書館
分 類 別	冊 数	構成比(%)	分 類 別	冊 数	構成比(%)	
合 計	252,897	100.0	合 計	91,180	100.0	
一 般 図 書	198,161	78.3	一 般 図 書	60,379	66.2	
児 童 図 書	54,736	21.6	児 童 図 書	30,801	33.7	
カセット・C D	2,992		カセット・C D	-		
ビデオ(上映用)	328		ビデオ(上映用)	-		
絵 画	-		絵 画	-		
雑 誌	126		雑 誌	78		
新 聞	9		新 聞	7		
録音図書	67		録音図書	-		
点字図書	143		点字図書	-		

(平成23年4月1日現在)

99 . 指定文化財

< 国指定文化財 >

資料：栗東市教育委員会

種 別	指定年月日	名 称	所在地及び所有	時 代
彫刻	明33. 4. 7	木造薬師如来坐像	御 園 善勝寺	平安
彫刻	明33. 4. 7	木造虚空蔵菩薩半跏像	荒 張 金勝寺	平安
彫刻	明33. 4. 7	木造毘沙門天立像	荒 張 金勝寺	平安
彫刻	明33. 4. 7	木造阿弥陀如来立像	荒 張 敬恩寺	鎌倉
彫刻	明33. 4. 7	木造阿弥陀如来立像	荒 張 正徳寺	鎌倉
彫刻	明33. 4. 7	木造地藏菩薩坐像	荒 張 金勝寺	平安
彫刻	明33. 4. 7	木造阿弥陀如来立像	林 新善光寺	南北朝
彫刻	明33. 4. 7	木造地藏菩薩立像	六地藏 福正寺(法界寺)	平安
彫刻	明33. 4. 7	木造薬師如来坐像	安養寺 東方山安養寺	鎌倉
彫刻	明33. 4. 7	木造阿弥陀如来立像	下 鈎 浄光寺	鎌倉
彫刻	明33. 4. 7	木造狛犬	縷 大宝神社	鎌倉
建造物	明34. 3. 27	大野神社楼門	荒 張 大野神社	鎌倉
建造物	明37. 2. 18	春日神社表門	荒 張 春日神社	桃山
建造物	明39. 4. 14	大宝神社境内社追来神社本殿 附 棟札	縷 大宝神社	鎌倉
建造物	大 2. 4. 14	宇和宮神社本殿	蜂 屋 宇和宮神社	室町
彫刻	大15. 4. 19	木造阿弥陀如来及両脇侍像	荒 張 金胎寺	平安
工芸	昭23. 4. 27	石造燈籠	高 野 高野神社	鎌倉
建造物	昭29. 3. 20	大角家住宅※	六地藏 大角弥右衛門外※	江戸
彫刻	昭30. 6. 22	木造四天王立像	荒 張 金胎寺	平安
建造物	昭33. 5. 14	小槻大社本殿 附 宮殿	下戸山 小槻大社	室町
彫刻	昭34. 12. 18	木造釈迦如来坐像	荒 張 金勝寺	平安
彫刻	昭34. 12. 18	木造軍荼利明王立像	荒 張 金勝寺	平安
建造物	昭35. 2. 9	安養寺十三重塔	安養寺 東方山安養寺	鎌倉
彫刻	昭57. 6. 5	木造千手観音立像	御 園 善勝寺	平安
彫刻	平 9. 6. 30	木造男神坐像	下戸山 小槻大社	平安

< 国指定史跡・名勝 >

種 別	指定年月日	名 称	所在地及び所有	時 代
史跡	昭19. 6. 26	狛坂磨崖仏	荒 張 (管理者)金勝寺	平安
史跡	昭24. 7. 13	旧和中散本舗	六地藏 大角弥右衛門外※	江戸
名勝	平13. 1. 29	大角氏庭園	六地藏 大角弥右衛門外※	江戸

< 国登録文化財 >

種 別	登録年月日	名 称	所在地及び所有	時 代
建造物	平10. 4. 21	川崎睦男家住宅 (主屋・離れ・東蔵・北蔵)	手 原 川崎睦男	明治・昭和
建造物	平10. 4. 21	川崎光雄家住宅 (主屋・北蔵・南蔵)	手 原 川崎光雄	大正
建造物	平10. 9. 2	新善光寺 (本堂・山門)	林 新善光寺	明治
建造物	平10. 9. 2	里内家住宅 (主屋・離れ・中蔵・北蔵)	手 原 里内 健	明治・昭和
建造物	平10. 9. 2	西田家住宅 (主屋・離れ)	縵 西田 弘	明治
建造物	平19. 10. 2	旧中島家住宅 (主屋)	小 野 栗東市	明治

< 県指定文化財 >

種 別	指定年月日	名 称	所在地及び所有	時 代
彫刻	昭32. 8. 26	木造僧形八幡神坐像 木造女神坐像	荒 張 金勝寺	平安
彫刻	昭41. 7. 4	木造狛犬	縵 大宝神社	鎌倉
彫刻	昭47. 4. 1	木造広目天立像	荒 張 大通寺保存会	平安
彫刻	昭53. 3. 17	木造薬師如来坐像	小 柿 東方寺	平安
彫刻	昭59. 3. 30	木造如意輪観音坐像 附 木造吉祥天立像	井 上 井上区	鎌倉
歴史資料	平 6. 3. 31	金勝寺制札	荒 張 金勝寺	室町
書跡	平 6. 3. 31	紺紙金字金光明経巻第一	荒 張 金勝寺	平安
彫刻	平10. 6. 19	木造四天王立像	荒 張 金勝寺	平安
彫刻	平10. 6. 19	木造天部形立像	荒 張 金勝寺	平安
歴史資料	平21. 11. 25	里内文庫資料	小 野	室町～近代

< 県選択文化財 >

種 別	指定年月日	名 称	所在地及び所有	時 代
無形民俗	昭53. 3. 17	御園太鼓踊	御 園 太鼓踊保存会	江戸
無形民俗	昭61. 3. 28	上砥山の太鼓踊	上砥山 田楽踊保存会	江戸
無形民俗	昭63. 3. 31	小杖祭りの祭礼芸能	下戸山 小杖祭り保存会	中世

< 県指定名勝 >

種 別	指定年月日	名 称	所在地及び所有	時 代
名勝	昭57. 3. 31	安養寺庭園	安養寺 東方山安養寺	江戸

< 市指定文化財 >

指定番号	指定年月日	種別	名 称	所在地	所 有
指定第1号	昭和33年 4月 1日	彫	木造聖観音菩薩及両脇侍像	観音寺	観 音 寺
指定第2号	昭和33年 4月 1日	工	石造下乗石	荒 張	金 勝 寺
指定第3号	昭和33年 4月 1日	建	石造隆堯法印宝篋印塔	荒 張	金 勝 寺
指定第5号	昭和33年 4月 1日	彫	木造毘沙門天立像 石造阿弥陀如来像	高 野	松 源 院
指定第6号	昭和33年 4月 1日	彫	木造阿弥陀如来及両脇侍像	霊仙寺	正 楽 寺
指定第8号	昭和34年 5月15日	建	石造宝塔	荒 張	金 勝 寺
指定第9号	昭和34年 5月15日	建	石造宝塔	御 園	善 勝 寺
指定第10号	昭和34年 5月15日	工	石造燈籠	東 坂	阿 弥 陀 寺
指定第11号	昭和34年 5月15日	彫	木造月光菩薩立像 木造十一面観音菩薩立像	小 柿	東 方 寺
指定第13号	昭和34年 5月15日	名	新善光寺庭園	林	新 善 光 寺
指定第15号	昭和35年 5月13日	彫	木造十一面観音菩薩立像	荒 張	敬 恩 寺
指定第17号	昭和35年 5月13日	史	足利義尚公陣所跡	上 鈎	永 正 寺 外
指定第18号	昭和36年 4月11日	建	石造宝塔	霊仙寺	正 楽 寺
指定第19号	昭和36年 4月11日	史	石造足助楓崖碑	糺	大 宝 神 社
指定第21号	昭和36年 4月11日	彫	木造薬師如来坐像	御 園	薬 師 寺
指定第22号	昭和36年 4月11日	史	僧巖誉宗真墓	東 坂	阿 弥 陀 寺
指定第23号	昭和36年 4月11日	史	石造仏足石	御 園	善 勝 寺
指定第24号	昭和38年11月26日	彫	木造地藏菩薩立像	荒 張	金 勝 寺
指定第25号	昭和38年11月26日	史	日向山古墳	六地藏	六 地 蔵 区
指定第26号	昭和38年11月26日	史	龍王古墳	上砥山	日 吉 神 社
指定第29号	昭和40年 3月31日	絵	板絵著色三十番神像	小 野	白 鬚 神 社
指定第30号	昭和43年 8月10日	建	大野神社摂社本殿	荒 張	大 野 神 社
指定第31号	昭和43年 8月10日	建	石造宝塔	荒 張	成 谷 寺
指定第33号	昭和43年 8月10日	彫	木造地藏菩薩立像	荒 張	峯 の 堂
指定第34号	昭和43年 8月10日	建	石造多層塔	六地藏	福 正 寺
指定第36号	昭和44年 7月 1日	彫	木造十一面観音菩薩立像	荒 張	大 野 神 社
指定第37号	昭和44年 7月 1日	彫	木造阿弥陀如来立像	東 坂	阿 弥 陀 寺
指定第38号	昭和45年10月 1日	建	石造宝篋印塔	小 野	万 年 寺
指定第39号	昭和45年10月 1日	彫	木造日光菩薩立像	御 園	善 勝 寺
指定第40号	昭和45年10月 1日	彫	木造月光菩薩立像	御 園	善 勝 寺
指定第41号	昭和46年 6月30日	彫	木造毘沙門天立像	安養寺	東方山安養寺

指定番号	指定年月日	種別	名 称	所 在 地	所 有
指定第42号	昭和46年 6月30日	彫	木造月光菩薩立像	安養寺	東方山安養寺
指定第43号	昭和46年 6月30日	彫	木造日光菩薩立像	安養寺	東方山安養寺
指定第44号	昭和46年 6月30日	彫	木造阿弥陀如来立像	安養寺	東方山安養寺
指定第45号	昭和46年 6月30日	彫	木造聖観音菩薩立像	小 野	万 年 寺
指定第46号	昭和50年10月 1日	工	懸仏(金銅製不動明王)	荒 張	金 胎 寺
指定第47号	昭和50年10月 1日	彫	石造不動明王像	荒 張	廣 德 寺
指定第48号	昭和50年10月 1日	彫	石造阿弥陀如来像	蜂 屋	蜂 屋 区
指定第49号	昭和50年10月 1日	彫	木造聖観音菩薩立像	小 柿	東 方 寺
指定第50号	昭和50年10月 1日	彫	木造天部立像 五軀	小 柿	東 方 寺
指定第51号	昭和55年 4月 1日	建	大宝神社 稲田姫社本殿	縷	大 宝 神 社
指定第52号	昭和55年 4月 1日	工	木造華鬘	観音寺	観 音 寺
指定第53号	昭和55年 4月 1日	史	椿山古墳	安養寺	安 藤 辰 夫
指定第55号	昭和57年 4月20日	考	手原遺跡出土 石鈿帯巡方		市 教 委
指定第56号	昭和58年 4月 1日	絵	絹本著色 隠元禪師像	小 野	万 年 寺
指定第57号	昭和58年 4月 1日	絵	紙本著色 慧極道明像	小 野	万 年 寺
指定第58号	昭和59年 5月 8日	彫	石造阿弥陀如来坐像 (地元通称 大日如来像)	坊 袋	大 日 堂
指定第59号	昭和61年 5月13日	建	日吉神社本殿 附 宮殿、棟札三枚	野 尻	日 吉 神 社
指定第60号	昭和61年 5月13日	建	菌神社本殿 附 棟札一枚	中 沢	菌 神 社
指定第61号	昭和62年 4月 1日	絵	絹本著色 阿弥陀如来像	安養寺	安 養 寺
指定第62号	昭和62年 4月 1日	建	井口天神社鳥居 附 扁額	辻	井 口 天 神 社
指定第63号	昭和63年 4月 1日	史	金勝寺遺跡	荒 張	金 勝 寺
指定第64号	平成 2年 4月 1日	建	宇和宮神社拝殿 附 棟札	蜂 屋	宇 和 宮 神 社
指定第65号	平成 2年 4月 1日	建	大宝神社拝殿	縷	大 宝 神 社
指定第66号	平成 7年 4月 1日	史	和田古墳群	下戸山	栗 東 市
指定第67号	平成 8年12月 6日	彫	木造天部形立像	井 上	井 上 区
指定第68号	平成 8年12月 6日	彫	木造伝観音菩薩立像	目 川	地 蔵 院
指定第69号	平成 8年12月 6日	絵	紙本墨画 瀟湘八景図屏風	六地藏	大角弥右衛門*
指定第70号	平成 8年12月 6日	書	紙本墨書 三帖和讃	手 原	圓 徳 寺
指定第71号	平成 8年12月 6日	工	独鈷杵・五鈷杵	荒 張	金 勝 寺
指定第72号	平成 8年12月 6日	工	木造蔓柏文鞍	下戸山	五 百 井 神 社
指定第73号	平成10年 4月14日	彫	木造男神坐像 四軀 木造僧形坐像 二軀	荒 張	金 勝 寺
指定第74号	平成10年 4月14日	彫	木造阿弥陀如来坐像	縷	佛 眼 寺
指定第75号	平成10年 4月14日	書	紙本墨書 金勝寺本堂再建勸進状	荒 張	金 勝 寺

指定番号	指定年月日	種別	名 称	所在地	所 有
指定第76号	平成10年 4月14日	書	紙本墨書 狛坂寺本尊縁起	荒 張	金 勝 寺
指定第77号	平成10年 4月14日	書	紙本墨書 東方山安養寺本堂再建勸進状	安養寺	東方山安養寺
指定第78号	平成10年 4月14日	絵	絹本著色 釈迦三尊十六羅漢像	安養寺	東方山安養寺
指定第79号	平成11年 3月 3日	史	下戸山古墳	下戸山	栗 東 市 外
指定第80号	平成13年 11月1日	彫	木造持国天立像 木造多聞天立像	御 園	薬 師 寺
指定第81号	平成13年 11月1日	歴	絹本著色方便法身尊号蓮如裏書 附 絹本著色方便法身尊像 順如裏書一幅	繕	西 琳 寺
指定第82号	平成15年 8月20日	彫	木造阿弥陀如来立像	上 鈎	永 正 寺
指定第83号	平成19年 4月16日	建	石造宝篋印塔	伊勢落	徳 生 寺
指定第84号	平成19年 4月16日	工	鰐口 大永六丙戌年四月、大工 兵衛の刻銘がある	荒 張	大 野 神 社
指定第85号	平成19年 4月16日	工	梵鐘 維時寛永八年、大工當國 辻村住人藤原家次 國松橋右衛 門尉 同 善右衛門尉 太田甚 兵衛尉の刻銘がある	小 柿	常 勝 寺
指定86号	平成22年4月20日	彫	銅造阿弥陀三尊像	林	新 善 光 寺

(注) 種別の略号 彫：彫刻、工：工芸、建：建造物、名：名勝、史：史跡、絵：絵画、考：考古資料、書：書跡、歴：歴史資料

※ 「大角」の「角」は、正しくは「角」の中の縦棒が下に突き抜けた字

100 . 歴史民俗博物館利用者状況

資料：歴史民俗博物館（単位：人）

年 度	総 数				うち 有料入館者	旧中島家 住宅
		一 般	高大生	小中生		
平成18年	13,601	8,700	187	4,714	2,278	5,678
19	10,769	7,714	177	2,878	2,063	4,840
20	11,603	8,119	147	3,337	1,602	4,967
21	9,687	7,784	79	1,824	—	4,256
22	15,042	9,658	45	5,339	—	4,930

(注) 旧中島家住宅は総数に含まない

101. 観光入込客状況

<月別>

資料：経済観光振興課(単位：人)

月別	平成20年			平成21年		
	合計	日帰り	宿泊	合計	日帰り	宿泊
年間計	466,900	459,600	7,400	453,800	443,800	10,000
1月	23,000	22,800	200	22,600	22,600	0
2	23,700	23,300	400	25,300	24,900	400
3	33,900	33,300	600	30,400	29,800	600
4	36,800	36,300	500	32,700	32,400	300
5	40,300	39,800	500	36,500	35,800	700
6	32,700	32,300	400	31,000	30,100	900
7	63,700	62,900	800	66,700	64,800	1,900
8	53,700	51,600	2,100	44,900	42,700	2,200
9	40,600	40,000	600	42,200	41,100	1,100
10	44,300	43,700	600	45,800	45,000	800
11	41,100	40,600	500	40,400	39,600	800
12	33,100	32,900	200	35,300	35,000	300

月別	平成22年			平成23年		
	合計	日帰り	宿泊	合計	日帰り	宿泊
年間計	409,250	397,650	11,600	373,400	363,200	10,200
1月	23,800	23,600	200	20,800	20,800	0
2	22,100	21,800	300	20,600	20,500	100
3	28,500	27,600	900	25,200	24,600	600
4	34,300	33,700	600	31,000	30,400	600
5	40,600	39,300	1,300	34,600	33,800	800
6	29,900	28,700	1,200	28,700	27,500	1,200
7	30,600	28,800	1,800	29,400	27,700	1,700
8	42,300	39,900	2,400	33,700	31,200	2,500
9	39,500	38,700	800	34,200	33,400	800
10	44,750	43,750	1,000	43,000	42,100	900
11	38,300	37,600	700	37,500	36,800	700
12	34,600	34,200	400	34,700	34,400	300

<目的別>

年次	合計	登山ハイキング	キャンプ	釣り・テニス ゴルフ	寺社文化財	行催事	一般行楽
平成20年	466,900	23,500	250	54,100	36,900	75,400	276,750
21	453,800	26,000	200	49,000	32,200	77,700	268,700
22	409,250	36,4900	200	49,900	36,600	28,200	257,450
23	373,400	43,300	0	48,700	29,800	21,300	230,300

102. 火災件数および損害額

資料：中消防署

年 次	総 額		建 物 火 災		林 野 火 災		車 輦 火 災		その他の火災	
	総 数	損害額	件 数	損害額	件 数	損害額	件 数	損害額	件 数	損害額
	件	千円	件	千円	件	千円	件	千円	件	千円
平成19年	21	32,518	14	32,515	-	-	-	-	7	3
20	18	27,944	15	27,554	-	-	2	250	1	140
21	14	14,058	7	13,273	-	-	3	728	4	57
22	14	8,695	8	7,424	2	0	2	321	2	950
23	8	11,654	6	11,581	1	0	-	-	1	3

(平成23年12月31日現在)

103. 火災原因別件数

資料：中消防署 (単位：件)

年 次	総数	放火 (放火の 疑い)	風呂 かまど	ストーブ	タバコ	溶接火 花	天ぷら 鍋放置	衝突 発火	火遊び	電気 機器	屋内 配線	コンロ	たき火	その他
平成19年	21	2	-	2	3	-	2	1	2	1	1	1	2	4
20	18	2	1	1	1	-	1	-	1	3	-	1	-	7
21	14	2	-	1	3	-	-	-	-	-	-	-	1	7
22	14	2	1	-	1	-	1	-	-	1	1	1	4	2
23	8	2	-	1	1	1	-	-	-	1	2	-	-	0

(平成23年12月31日現在)

104. 救急車出動状況

資料：中消防署

年 次	合計	火災	風水 害	水難	交通	労働 災害	運動 競技	一般 負傷	加害 犯罪	自損 行為	急病	その 他	
平成19年	出動件数	2,175	15	-	-	373	56	22	253	11	23	1,275	147
	搬送人員	2,060	4	-	-	403	49	23	239	12	16	1,171	143
20	出動件数	2,127	17	-	-	326	35	20	277	11	21	1,260	160
	搬送人員	1,966	4	-	-	342	35	20	260	10	9	1,141	145
21	出動件数	2,001	12	-	-	306	50	12	261	12	31	1,190	127
	搬送人員	1,818	1	-	-	311	46	12	238	13	20	1,063	114
22	出動件数	2,052	14	-	2	344	40	13	260	12	26	1,239	102
	搬送人員	1,870	1	-	0	323	41	11	240	10	13	1,143	88
23	出動件数	2,105	11	-	1	333	38	24	248	8	21	1,313	108
	搬送人員	1,962	2	-	0	338	37	23	218	6	13	1,222	103

(平成23年12月31日現在)

105 . 交通事故発生状況

資料：滋賀の犯罪（単位：件、人）

年 次	発 生 件 数				死 者 数				負 傷 者 数			
	国道	県道	市道	その他	国道	県道	市道	その他	国道	県道	市道	その他
平成19年	177	146	175	18	1	2	1	-	243	205	206	21
20	138	112	198	17	-	1	-	-	184	152	220	20
21	136	130	157	21	-	1	-	-	170	160	178	24
22	145	118	167	10	1	-	1	-	181	150	190	15

106 . 交通災害共済事業状況

資料：生活安全課

年 度	加 入 状 況			見舞金支給状況		受 給 率 (B/A)
	加入者数	掛金総額 (A)	加入率	受給者数	支給金額 (B)	
	人	円	%	人	円	%
平成18年	12,598	6,080,120	20.6	125	4,657,500	76.6
19	12,180	6,090,000	19.7	134	5,085,000	83.5
20	11,624	5,812,000	18.5	100	3,710,000	63.8
21	11,585	5,792,500	18.2	117	6,930,000	119.6
22	10,864	5,432,000	17.1	126	5,310,000	97.7

107 . 犯罪発生件数

資料：滋賀の犯罪

年 次	区 分	凶 悪 犯	粗 暴 犯	盗 犯	知 能 犯	風 俗 犯	そ の 他
平成19年	発生件数	13	74	2,136	94	23	436
	検挙件数	8	41	560	25	3	93
	検挙人員	15	41	259	17	11	48
20	発生件数	6	69	2,074	88	9	413
	検挙件数	8	31	836	36	5	107
	検挙人員	15	29	264	26	8	82
21	発生件数	2	89	2,081	71	25	419
	検挙件数	2	50	584	58	20	104
	検挙人員	2	51	308	24	12	84
22	発生件数	8	60	2,239	75	23	431
	検挙件数	7	35	520	59	10	67
	検挙人員	6	36	332	23	6	69

(注)草津警察署管内の数値

108. 労働力状態別15歳以上人口

資料：国勢調査（単位：人）

年次	総数	労働力人口						非労働力
		総数	主に仕事	家事のほか仕事	通学のかたわら仕事	休業中	完全失業者	
平成2年	35,223	23,169	19,120	3,219	185	189	456	11,970
7	39,637	26,683	21,526	3,788	299	266	804	12,905
12	44,670	29,836	24,106	3,880	400	389	1,061	14,547
17	48,452	32,011	25,030	4,357	502	487	1,635	16,013
22	51,111	32,376	25,580	4,207	443	463	1,683	17,530

（注）総数には、労働力状態「不詳」を含む

109. 産業別就業者数

資料：平成22年国勢調査（単位：人）

産業分類	計	構成比	男	女
総数	30,693	100.0	18,652	12,041
第一次産業	638	2.1	417	221
農業	623		405	218
林業	12		10	2
漁業	3		2	1
第二次産業	9,840	32.1	7,417	2,423
鉱業	0	0.0	0	0
建設業	2,047		1,706	341
製造業	7,793		5,711	2,082
第三次産業	19,028	62.0	10,091	8,937
卸・小売業・飲食店	4,506	14.7	2,239	2,267
金融・保険業	651	2.1	283	368
不動産業	536	1.7	332	204
運輸・通信業	2,182	7.1	1,677	505
電気・ガス・水道業	72	0.2	61	11
サービス業	10,233	33.3	4,915	5,318
公務	848	2.8	584	264
分類不能	1,187	0.6	727	460

110 . 年齢別・産業別就業者数

資料：平成22年国勢調査（単位：人）

産業分類	15歳以上総数	15歳～19歳	20歳～24歳	25歳～29歳	30歳～34歳	35歳～39歳	40歳～44歳	45歳～49歳	50歳～54歳	55歳～59歳	60歳～64歳	65歳以上
総 数	30,693	406	1,795	3,048	4,106	4,898	3,916	3,131	2,436	2,579	2,358	2,020
第一次産業	638	-	14	27	23	32	25	22	36	34	79	346
農 業	623	-	14	26	22	29	24	22	32	33	77	344
林 業	12	-	-	1	1	2	-	-	3	1	2	2
漁 業	3	-	-	-	-	1	1	-	1	-	-	-
第二次産業	9,840	86	465	938	1,430	1,725	1,431	1,006	784	875	689	411
鉱 業	-	-	-	-	-	-	-	-	-	-	-	-
建設業	2,047	16	78	141	266	346	281	175	172	211	213	148
製造業	7,793	70	387	797	1,164	1,379	1,150	831	612	664	476	263
第三次産業	19,028	286	1,232	1,942	2,471	2,940	2,323	1,989	1,526	1,605	1,528	1,186
卸・小売業・飲食店	4,506	92	370	495	583	679	536	472	355	355	322	247
金融・保険業	651	1	47	75	81	127	83	74	65	50	32	16
不動産業	536	3	19	36	46	66	57	45	30	52	63	119
運輸・通信業	2,182	13	94	183	289	364	289	243	173	224	210	100
電気・ガス・水道業	72	-	1	2	16	20	11	12	3	5	1	1
サービス業	10,233	177	673	1,063	1,366	1,554	1,220	1,030	799	831	852	668
公 務	848	-	28	88	90	130	127	113	101	88	48	35
分類不能	1,187	34	84	141	182	201	137	114	90	65	62	77

1 1 1 . 市 税 収 入 状 況

資料：税務課（単位：千円）

平成 2 1 年度	予算額	調定額	収入済額	未収入額	収入率(%)		前年度収入率(%)			
					対調定	対予算	対調定	対予算		
総 計	12,636,281	13,454,887	12,676,457	614,427	94.2	100.3	94.4	99.9		
現年課税分計	12,539,899	12,745,481	12,580,052	165,325	98.7	100.3	98.8	99.9		
滞納繰越分計	96,382	709,406	96,405	449,102	13.6	100.0	13.6	100.0		
市民税	個人	現	4,003,714	4,107,686	4,016,827	90,759	97.8	100.3	97.8	99.6
		繰	53,164	236,760	53,194	166,925	22.5	100.1	21.6	100.0
		小計	4,056,878	4,344,446	4,070,021	257,684	93.7	100.3	93.7	99.6
	法人	現	1,157,662	1,186,942	1,182,717	4,224	99.6	102.2	99.8	100.0
		繰	951	9,282	951	7,232	10.2	100.0	13.6	100.0
		小計	1,158,613	1,196,224	1,183,668	11,456	99.0	102.2	99.2	98.9
計	5,215,491	5,540,670	5,253,689	269,140	94.8	100.7	95.4	99.8		
固定資産税	固定資産税	現	5,191,874	5,253,338	5,193,658	59,679	98.9	100.0	98.9	100.0
		繰	35,713	403,492	35,713	237,711	8.9	100.0	9.9	100.0
		小計	5,227,587	5,656,830	5,229,371	297,390	92.4	100.0	92.0	100.0
	交付金・納付金	9,628	9,628	9,628	0	100.0	100.0	0	100.0	
	計	5,237,215	5,666,458	5,238,999	297,390	92.5	100.0	92.1	100.0	
軽自動車税	現	105,336	109,384	105,339	4,044	96.3	100.0	96.1	100.0	
	繰	2,603	15,226	2,596	11,010	17.0	99.7	13.5	100.0	
	計	107,939	124,610	107,935	15,054	86.6	100.0	86.2	100.0	
市たばこ税	1,495,845	1,495,845	1,495,845	0	100.0	100.0	100.0	100.0		
特別土地保有税	現	0	0	0	0	-	-	-	-	
	繰	0	0	0	0	-	-	-	-	
	計	0	0	0	0	-	-	-	-	
都市計画税	現	575,840	582,658	576,038	6,619	98.9	100.0	98.9	100.0	
	繰	3,951	44,646	3,951	26,224	8.8	100.0	9.9	100.0	
	計	579,791	627,304	579,989	32,843	92.5	100.0	92.0	100.0	

資料：税務課（単位：千円）

平成22年度	予算額	調定額	収入済額	未収入額	収入率(%)		前年度収入率(%)			
					対調定	対予算	対調定	対予算		
総 計	11,628,947	12,280,167	11,619,811	607,105	94.6	99.9	94.2	100.3		
現年課税分計	11,527,047	11,667,473	11,518,014	149,459	98.7	99.9	98.7	100.3		
滞納繰越分計	101,900	612,695	101,797	467,647	16.6	99.9	13.6	100.0		
市民税	個人	現	3,684,700	3,742,710	3,676,451	66,259	98.2	99.8	97.8	100.3
		繰	56,000	256,103	56,073	184,784	21.9	100.1	22.5	100.1
		小計	3,740,700	3,998,812	3,732,524	251,043	93.3	99.8	93.7	100.3
	法人	現	1,165,700	1,168,051	1,163,336	4,715	99.6	99.8	99.6	102.2
		繰	1,400	11,457	1,439	9,039	12.6	102.8	10.2	100.0
		小計	1,167,100	1,179,508	1,164,775	13,754	98.8	99.8	99.0	102.2
計	4,907,800	5,178,321	4,897,299	264,796	94.6	99.8	94.8	100.7		
固定資産税	固定資産税	現	5,240,100	5,306,404	5,240,028	66,376	98.7	100.0	98.9	100.0
		繰	38,200	297,337	38,148	227,270	12.8	99.9	8.9	100.0
		小計	5,278,300	5,603,741	5,278,176	293,645	94.2	100.0	92.4	100.0
	交付金・納付金	9,121	9,121	9,121	0	100.0	100.0	100.0	100.0	
	計	5,287,421	5,612,862	5,287,298	293,645	94.2	100.0	92.5	100.0	
軽自動車税	現	106,000	112,305	107,852	4,453	96.0	101.7	96.3	100.0	
	繰	2,100	14,962	1,925	11,472	12.9	91.7	17.0	99.7	
	計	108,100	127,267	109,777	15,925	86.3	101.6	86.6	100.0	
市たばこ税	736,926	736,945	736,692	252	100.0	100.0	100.0	100.0		
特別土地保有税	現	0	0	0	0	-	-	-	-	
	繰	0	0	0	0	-	-	-	-	
	計	0	0	0	0	-	-	-	-	
都市計画税	現	584,500	591,937	584,532	7,404	98.7	100.0	98.9	100.0	
	繰	4,200	32,836	4,213	25,083	12.8	100.3	8.8	100.0	
	計	588,700	624,773	588,745	32,487	94.2	100.0	92.5	100.0	

1 1 2 . 一般会計予算額および決算額

歳入

資料：財政課(単位：千円)

区 分	平成 2 1 年度		平成 2 2 年度		前年度比 (%)
	予算現額	決算額	予算現額	決算額	
総 額	36,127,545	34,442,210	33,576,493	33,255,448	3.4
市 税	12,636,281	12,676,464	11,628,947	11,619,811	8.3
地 方 譲 与 税	177,380	177,380	174,942	174,941	1.4
利 子 割 交 付 金	39,566	39,566	39,666	39,666	0.3
配 当 割 交 付 金	12,647	12,647	15,993	15,993	26.5
株 式 等 譲 渡 所 得 割 交 付 金	7,138	7,138	6,058	6,058	15.1
ゴ ル フ 場 利 用 税 交 付 金	32,156	32,156	33,926	33,927	5.5
地 方 消 費 税 交 付 金	583,614	583,614	582,611	582,611	0.2
自 動 車 取 得 税 交 付 金	68,073	68,073	54,413	54,413	20.1
地 方 特 例 交 付 金	128,343	128,343	144,792	144,792	12.8
地 方 交 付 税	39,937	39,937	36,606	190,248	376.4
交 通 安 全 対 策 特 別 交 付 金	12,436	12,436	12,023	11,921	4.1
分 担 金 及 び 負 担 金	289,664	279,662	272,458	266,823	4.6
使 用 料 及 び 手 数 料	887,899	872,324	1,025,231	1,007,062	15.4
国 庫 支 出 金	4,033,447	3,001,595	3,818,750	3,618,456	20.6
県 支 出 金	2,036,383	2,031,753	1,339,946	1,307,306	35.7
財 産 収 入	106,664	115,799	798,905	800,596	591.4
寄 附 金	51,347	53,346	35,041	35,040	34.3
繰 入 金	4,398,454	4,376,554	3,135,167	3,135,166	28.4
繰 越 金	141,323	141,323	252,013	252,013	78.3
諸 収 入	5,023,428	5,087,735	7,735,199	7,764,099	52.6
市 債	5,421,365	4,704,365	2,433,806	2,194,506	53.4

歳出

区 分	平成 2 1 年度		平成 2 2 年度		前年度比 (%)
	予算現額	決算額	予算現額	決算額	
総 額	36,127,545	34,190,197	33,576,493	32,913,509	3.7
議 会 費	170,475	167,545	168,22	166,292	0.7
総 務 費	12,099,074	12,039,217	9,129,58	9,100,553	24.4
民 生 費	5,822,912	5,777,990	6,970,218	6,897,535	19.4
衛 生 費	1,677,453	1,668,539	1,730,867	1,714,890	2.8
労 働 費	71,308	67,828	72,979	70,140	0.3
農 林 水 産 業 費	291,696	288,345	361,777	354,686	23.0
商 工 費	414,279	412,332	259,863	256,016	37.9
土 木 費	6,148,066	5,740,728	5,887,607	5,439,766	5.2
消 防 費	589,376	582,976	612,458	598,689	2.7
教 育 費	4,434,999	3,047,672	4,211,702	4,155,059	36.3
災 害 復 旧 費	0	0	0	0	0
公 債 費	4,004,696	4,003,814	4,032,980	4,031,644	0.7
諸 支 出 金	393,211	393,211	1288,239	128,239	67.3
予 備 費	10,000	0	10,000	0	0

1 1 3 . 特別会計予算額および決算額

歳入

資料：財政課(単位：千円)

区 分	平成 2 1 年度		平成 2 2 年度		前年度比 (%)
	予算現額	決算額	予算現額	決算額	
栗東市土地取得事業	3,075,728	3,075,844	221,330	221,448	92.8
栗東市国民健康保険	4,942,296	4,711,428	4,850,261	4,912,292	4.3
栗東市老人医療保健	14,266	14,271	3,764	3,761	73.6
栗東市後期高齢者医療	353,852	356,176	367,481	371,502	4.3
栗東市介護保険	2,001,383	2,017,004	2,083,230	2,090,537	3.6
栗東墓地公園	5,165	6,698	5,016	7,486	11.8
大津湖南都市計画事業栗東駅前土地区画整理事業	95,318	96,721	91,546	93,215	3.6
大津湖南都市計画事業栗東新都心土地区画整理事業	115,307	115,306	83,289	83,289	27.8
水道事業収益的収支(収入)	1,228,923	1,197,230	1,226,598	1,223,457	2.2
資本的収支(収入)	155,349	165,496	135,000	123,593	25.3
栗東市公共下水道事業	2,965,489	2,967,262	3,416,797	3,429,173	15.6
栗東市農業集落排水事業	33,525	33,477	31,795	32,225	3.7

歳出

区 分	平成 2 1 年度		平成 2 2 年度		前年度比 (%)
	予算現額	決算額	予算現額	決算額	
栗東市土地取得事業	3,075,728	3,075,726	221,330	221,329	92.8
栗東市国民健康保険	4,942,296	4,941,711	4,850,261	4,845,854	1.9
栗東市老人医療保健	14,266	14,263	3,764	3,761	73.6
栗東市後期高齢者医療	353,852	352,165	367,481	365,907	3.9
栗東市介護保険	2,001,383	1,998,043	2,083,230	2,074,926	3.8
栗東墓地公園	5,165	4,415	5,016	4,509	2.1
大津湖南都市計画事業栗東駅前土地区画整理事業	95,318	95,051	91,546	91,214	4.0
大津湖南都市計画事業栗東新都心土地区画整理事業	115,307	105,336	83,289	81,888	22.3
水道事業収益的収支(支出)	1,245,897	1,162,015	1,204,873	1,164,097	0.2
資本的収支(支出)	745,319	663,308	502,723	388,761	41.4
栗東市公共下水道事業	2,965,489	2,960,463	3,416,797	3,267,248	10.4
栗東市農業集落排水事業	33,525	33,465	31,795	31,689	5.3

1 1 4 . 普通会計決算性質別内訳

歳 入

資料：財政課

区 分	決 算 額 (千円)		構 成 比 (%)	
	平成 2 1 年度	平成 2 2 年度	平成 2 1 年度	平成 2 2 年度
総 額	34,422,491	33,138,939	100.0	100.0
市 町 村 税	12,676,464	11,619,811	36.8	35.1
地 方 譲 与 税	177,380	174,941	0.5	0.5
利 子 割 交 付 金	39,566	39,666	0.1	0.1
配 当 割 交 付 金	12,647	15,993	0.0	0.0
株 式 等 譲 渡 所 得 割 交 付 金	7,138	6,058	0.0	0.0
ゴ ル フ 場 利 用 税 交 付 金	32,156	33,927	0.1	0.1
特 別 地 方 消 費 税 交 付 金	-	-	-	-
地 方 消 費 税 交 付 金	583,614	582,611	1.7	1.8
自 動 車 取 得 税 交 付 金	68,073	54,413	0.2	0.2
地 方 特 例 交 付 金	128,343	144,792	0.4	0.4
地 方 交 付 税	39,937	190,248	0.1	0.6
交 通 安 全 対 策 交 付 金	12,436	11,921	0.0	0.0
分 担 金 及 び 負 担 金	314,390	313,708	0.9	0.9
使 用 料 及 び 手 数 料	825,749	961,937	2.5	2.9
国 庫 支 出 金	3,001,945	3,615,778	8.7	10.9
国 有 提 供 交 付 金	-	-	-	-
県 支 出 金	2,031,403	1,309,963	5.9	4.0
財 産 収 入	114,653	799,468	0.3	2.4
寄 附 金	53,346	35,040	0.2	0.1
繰 入 金	4,376,554	3,135,166	12.7	9.5
繰 越 金	179,555	266,054	0.5	0.8
諸 収 入	5,042,777	7,706,638	14.7	23.3
地 方 債	4,704,365	2,120,806	13.7	6.4

歳 出

区 分	決 算 額 (千円)		構 成 比 (%)	
	平成 2 1 年度	平成 2 2 年度	平成 2 1 年度	平成 2 2 年度
総 額	34,156,437	32,790,501	100.0	100.0
人 件 費	3,115,234	3,058,006	9.1	9.3
扶 助 費	3,365,598	4,472,295	9.9	13.6
公 債 費	6,869,168	4,031,720	20.1	12.3
物 件 費	3,853,040	3,877,173	11.3	11.8
維 持 補 修 費	117,240	117,741	0.3	0.4
補 助 費 等	3,400,409	2,059,376	10.0	6.3
繰 出 金	1,794,492	1,806,519	5.3	5.5
投 資 ・ 出 資 金 ・ 貸 付 金	8,167,000	6,459,000	23.9	19.7
積 立 金	1,274,285	3,306,973	3.7	10.1
前 年 度 繰 上 充 用 金	-	-	-	-
普 通 建 設 事 業 費	2,199,971	3,601,698	6.4	11.0
災 害 復 旧 事 業 費	-	-	-	-
失 業 対 策 事 業 費	-	-	-	-

1 1 5 . 議 会 開 会 お よ び 審 議 案 件 状 況

資料：議会事務局

年 次	議員数		回数	会期日数	本会議延日数	審 議 案 件 状 況												
	定員	現員				市 長 提 出					議 員 提 出							
						条例	予算	専決処分	その他の事件	計	条例規則	意見書	決議	その他の事件	計			
18年																		
	定例会			4	81	18												
	臨時会	20	20	5	5	5												
	計			9	86	23	36	29	10	43	118	1	4	2	-		7	
19年				4	79	18												
	臨時会	20	19	6	6	6												
	計			10	85	24	24	33	9	45	111	3	5	1	-		9	
20年				4	81	18												
	臨時会	20	19	3	3	3												
	計			7	84	21	53	33	11	33	130	4	16	1	-		21	
21年				4	82	17												
	臨時会	20	19	3	3	3												
	計			7	85	20	29	39	10	43	121	-	10	1	-		11	
22年				4	81	18												
	臨時会	20	20	2	2	2												
	計			6	83	20	19	37	12	41	109	1	15	0	-		16	
23年				4	78	18												
	臨時会	18	18	3	3	3												
	計			7	81	21	31	33	11	31	106	4	8	0	-		12	

(平成23年12月31日現在)

1 1 6 . 市 有 財 産 の 概 要

資料：財政課(単位：m²)

区 分	土 地	建 物		
		木造(延面積)	非木造(延面積)	延面積計
合 計	991,058.39	3,195.29	214,841.25	218,036.54
本庁舎	8,645.73	-	11,741.16	11,741.16
警察(消防)施設	8,398.63	-	1,570.77	1,570.77
公共用財産	-	-	-	-
学校	320,531.15	-	92,597.38	92,597.38
公営住宅	52,016.38	-	31,719.48	31,719.48
公園	239,083.22	-	91.76	91.76
その他	361,759.20	3,195.29	77,120.70	80,315.99
山林	624.08	-	-	-

(平成23年3月末現在)

117. 有権者の推移

資料：栗東市選挙管理委員会(単位：人)

年次	有権者数		男		女	
	定時登録	在外登録	定時登録	在外登録	定時登録	在外登録
平成19年	47,222	29	23,406	16	23,816	13
20	47,841	32	23,716	16	24,125	16
21	48,309	29	23,954	15	24,355	14
22	48,350	34	23,956	19	24,394	15
23	48,763	32	24,131	19	24,632	13

(各年9月2日現在)

118. 主要選挙投票状況

資料：栗東市選挙管理委員会

区分	執行年月日	定数	立候補者数	当日の有権者数(人)			投票者数(人)			投票率(%)		
				総数	男	女	総数	男	女	総数	男	女
衆議院議員選挙	H12. 6.25 (選)	1	3	41,090	20,542	20,548	25,711	12,541	13,170	62.57	61.05	64.09
	(比)			41,113	20,555	20,558	25,717	12,543	13,174	62.55	61.02	64.08
	H15.11. 9 (選)	1	4	43,793	21,835	21,958	26,218	12,965	13,253	59.87	59.38	60.36
	(比)			43,817	21,851	21,966	26,220	12,967	13,253	59.84	59.34	60.33
	H17. 9.11 (選)	1	3	45,371	22,525	22,846	31,227	15,218	16,009	68.83	67.56	70.07
	(比)			45,394	22,540	22,854	31,232	15,223	16,009	68.80	67.54	70.05
衆議院議員選挙	H21. 8.30 (選)	1	4	48,246	23,922	24,324	34,032	16,771	17,261	70.54	70.11	70.96
	(比)			48,246	23,922	24,324	34,029	16,769	17,260	70.53	70.10	70.96
	H12.10.22 (補欠)	1	3	41,378	20,692	20,686	15,586	7,628	7,958	37.67	36.86	38.47
	H13. 7.29 (選)	1	3	42,334	21,170	21,164	23,432	11,518	11,914	55.35	54.41	56.29
	(比)			42,360	21,186	21,174	23,439	11,522	11,917	55.33	54.38	56.28
	H16. 7.11 (選)	1	3	44,288	22,041	22,247	24,571	12,153	12,418	55.48	54.41	56.29
参議院議員選挙	(比)			44,314	22,057	22,257	24,573	12,154	12,419	55.45	55.10	55.80
	H19. 7.29 (選)	1	3	47,179	23,393	23,786	27,483	13,582	13,901	58.25	58.06	58.44
	(比)			47,179	23,393	23,786	27,484	13,583	13,901	58.25	58.06	58.44
	H22. 7.11 (選)	1	4	48,367	23,952	24,415	28,922	14,274	14,648	59.80	59.59	60.00
	(比)			48,367	23,952	24,415	28,921	14,273	14,648	59.79	59.59	60.00
	H10. 7.12	1	4	37,398	18,719	18,679	24,224	11,693	12,531	64.77	62.47	67.09
県知事選挙	H14. 7.7	1	4	41,910	20,898	21,010	16,269	7,944	8,325	38.82	38.01	39.62
	H18. 7.2	1	3	45,296	22,496	22,800	21,347	10,251	11,096	47.13	45.57	48.67
	H22. 7.11	1	3	47,377	23,414	23,963	28,845	14,228	14,617	60.88	60.77	61.00
	H10. 7.12 (補欠)	1	1				無	投票				
県議会議員選挙	H11. 4.11	2	3	38,505	19,275	19,230	20,785	9,933	10,852	53.98	51.53	56.43
	H15. 4.13	2	2				無	投票				
	H19. 4. 8	2	4	45,940	22,725	23,215	24,243	11,704	12,539	52.76	51.50	54.01
	H23. 4.10	2	2				無	投票				
市(町)長選挙	H10.10.25	1	3	38,159	19,099	19,060	19,852	9,281	10,571	52.02	48.59	55.46
	H14.10.27	1	3	42,404	21,172	21,232	22,028	10,455	11,573	51.95	49.38	54.51
	H18.10.22	1	3	45,926	22,806	23,120	29,362	14,061	15,301	63.93	61.65	66.18
	H22.10.31	1	3	47,649	23,577	24,072	21,294	10,283	11,011	44.69	43.61	45.74
市(町)議会議員選挙	H10.10.25 (補欠)	5	7	38,159	19,099	19,060	19,851	9,281	10,570	52.02	48.59	55.46
	H11. 4.25	20	26	38,601	19,330	19,271	24,220	11,423	12,797	62.74	59.09	66.41
	H15. 4.27	20	23	42,517	21,170	21,347	24,707	11,726	12,981	58.11	55.39	60.81
	H18.10.22 (補欠)	1	2	45,926	22,806	23,120	29,333	14,036	15,294	63.87	61.56	66.15
	H19. 4.22	20	23	45,923	22,722	23,201	26,076	12,430	13,646	56.78	54.70	58.82
	H22.10.31 (補欠)	3	3				無	投票				
H23. 4.24	18	18				無	投票					

栗 東 の あ ゆ み

- S29 町村合併促進法により金勝村・葉山村・治田村・大宝村が合併し、町制を施行
栗東町・栗東町教育委員会発足
坊袋161番地（旧治田村役場）に栗東町役場を設置
面積54.23km²、人口15,426人、世帯数2,832戸
町立金勝・葉山・治田各小学校、栗東中学校、栗東家政高等女学校設立
第1回町長選挙執行
- S30 町商工会設立
第1回町議会議員選挙執行（定員22人）
町体育協会発足
国勢調査人口15,371人、世帯数2,890戸
- S31 大字渋川地区が草津市へ編入（面積53.02km²）
上鉤町営住宅建築
国鉄東海道本線京都～米原間電化
- S32 国道八号線野洲川大橋完成
安養寺462番地の1に庁舎完成し、役場を移転
栗東家政高等女学校校舎完成
- S33 第1回耐寒アベック登山競争大会開催
葉山保育園開園、治田保育園改築
手原町営住宅建築着工
栗東町新農村建設計画作成
名神高速道路ルート決定
- S34 大橋町営住宅建築着工
伊勢湾台風襲来、町内各所に被害
都市計画街路決定
- S35 国道八号線手原～米原間開通
栗東町社会福祉協議会発足
本町最初の誘致工場・積水化学㈱操業
国勢調査人口14,243人、世帯数2,841戸
- S36 町章を制定
水道工事に着工
最初の都市計画街路・手原中村線に着工
湖南伝染病舎組合設立
- S37 済生会病院開院
栗東町都市計画報告書作成
湖南伝染病舎完成
- S38 上水道出庭水源地完成、給水開始
名神高速道路（栗東-尼崎間）開通、栗東インターチェンジ営業開始
- 県立高等看護学院、町内大橋に開校
栗東消防本部発足
草津栗東瀬田開発事業団発足
- S39 金勝小学校プール完成
東海道新幹線開業
名神ハイウェイバス開業
- S40 栗東町農業協同組合発足（四農協合併）
栗東町公民館新設
日本中央競馬会栗東トレーニング・センター設置決まる
国勢調査人口16,239人、世帯数3,422戸
- S41 大宝小学校プール完成
湖南衛生プラント完成（草津市）
県警交通機動隊庁舎、町内大橋に設立
- S42 特別養護老人ホーム淡海荘を設置
栗東電報電話局開局
栗東工業団地造成完成
葉山小学校プール完成
瀬田町が栗太郡より分離し大津市に合併
- S43 第1回栗東夏まつり開催
ボーイスカウト野営場オープン
「交通安全の町」を宣言
安養寺北部区画整理事業完成
新上鉤橋完成
- S44 栗東町有線放送農協発足
町青少年育成町民会議発足
県立聾話学校開校
葉山小学校改築完成
中央幼稚園、大宝幼稚園開設
日本中央競馬会栗東トレーニング・センター開場
- S45 湖南消防組合設立
金勝、葉山幼稚園、金勝第2保育園開設
婦人交通パトロール隊発足
金勝小学校改築工事完成
町公民館、商工会館改築工事完成
大津湖南都市計画策定
東海道本線複々線化
国勢調査人口23,031人、世帯数5,431戸
- S46 県湖南中部流域下水道事業決定
京滋バイパス決定
治田小学校校舎改築工事完成
治田幼稚園新設

- 観音寺簡易水道完成
湖南中部流域下水道事業の開始
- S47 第一次町総合発展計画策定
金勝小学校体育館完成
治田幼稚園園舎改築
安養寺山観光道路完成
第 26 回全国植樹祭本町開催決定
手原駅開業 50 周年
- S48 学校給食共同調理場完成
十里会館完成
「貝塚伊吹」を町の木、「キンセンカ」を町の花に指定
公設小売市場オープン
手原稲荷公園、蒸気機関車 D51403 設置
名誉町民第 1 号、森野茂祐氏に決まる
金勝第 1 保育園改築工事
公共下水道基本計画策定
- S49 町人口 3 万人を突破
県立栗東高等学校開校
栗東中学校校舎改築工事完成
役場新庁舎完成、業務開始
葉山小学校屋内運動場建築工事
「緑化宣言」
葉山、中央、大宝保育園改築工事完成
大橋保育園開設
公民館大宝分館開館
葉山幼稚園改築工事
栗東運動公園完成
町制 20 周年式典挙行
- S50 治田西小学校新設開校
第 26 回全国植樹祭を金勝山にて開催
草津線電化工事着工
公民館金勝分館開館
大宝小学校体育館完成
金勝小学校増改築完成
国勢調査人口 32,496 人、世帯数 8,291 戸
- S51 友好姉妹都市提携（米国・バーミンハム市）
「人権モデル地区」に指定
環境センター開設
治田西保育園、治田西幼稚園開設
公民館葉山分館開館
町移動図書館（みどり号）巡回開始
第 1 回町文化祭開催
第 1 回農業まつり開催
- S52 町民憲章制定
大橋町営住宅改築工事着工
町文化協会発足
- 野洲川運動公園陸上競技場完成
- S53 県南部用水受水
草津市栗東町休日急病診療所開設
町民体育館完成
視聴覚ライブラリーの開設
国体・総体リハーサル大会開催
小栢区画整理竣工
- S54 大宝西保育園開園
治田小学校増改築工事完成
米飯給食導入
全国高等学校総合体育大会「体操競技」の開催
治田西公民館開館
- S55 葉山東小学校新設開校
移動入浴車の巡回始まる
治田小学校体育館増改築工事完成
町営プール完成
治田西小学校増改築工事完成
学校給食共同調理場増改築工事完成
青少年対策室の設置
栗東郵便局開局
国鉄草津線電化
栗東町史発刊
湖南消防組合・南消防署出張所の設置
国勢調査人口 37,033 人、世帯数 10,437 戸
- S56 大宝小学校増改築工事完成
栗東西中学校新設開校
大宝公民館増改築工事完成
葉山東幼稚園、葉山東保育園新設開園
町民ミニ体育館完成
日曜日交付窓口事務の開始
第 2 次栗東町総合計画の策定
第 36 回国民体育大会体操競技、馬術競技開催
草津・栗東行政事務組合の設立
草津県事務所の復活
草津市より上寺町の一部を編入（面積 53.05km²）
- S57 栗東町商工会館完成
手原駅前区画整理事業完成
テレホンサービス開始
琵琶湖流域下水道湖南中部浄化センター通水（下水道
供用開始）
（財）栗東町文化体育振興事業団設立
- S58 町人口 4 万人を突破
栗東町住民憩の家完成
大宝西幼稚園新設開園、治田東小学校新設開校
栗東中学校プール改築工事完成
カントリーエレベーター建設工事着工

- S59 勤労青少年ホーム、勤労者会館完成
 葉山東公民館、十九道ダム、平谷ダム完成
 安養寺地区で住居表示実施
 町保健センター業務開始
 町ボランティアセンター開所
 町制30周年記念式典
- S60 栗東西中学校柔剣道場完成
 治田公民館、十里体育館完成
 治田東保育園完成、葉山中学校完成
 県立工業技術センターオープン
 手原地区で住居表示実施
 シルバー人材センター設立
 国勢調査人口41,827人、世帯数12,039戸
- S61 マッシュルーム生産施設起工
 治田東幼稚園新設完成
 栗東中学校柔剣道場完成
 金勝公民館開館
 野洲川運動公園体育館開館
 自然休養公園構想策定
 金勝山地「森林浴の森・日本100選」に選ばれる
 栗東町勤労者互助会設立
- S62 葉山中学校柔剣道場完成
 葉山公民館移転新築開館
 治田西スポーツセンター開館
 治田西児童公園開園
 県立国際情報高等学校開校
 町農業構造改善センター完成
 町立図書館オープン
- S63 「メジロ」を町の鳥に指定
 「心をつなぐふるさと栗東」平和都市宣言
 新幹線栗東駅設置促進協議会設立
 大宝西小学校新設開校、大宝西公民館開館
 「栗東の歴史」第1巻発刊
 栗東自然観察の森開園
 野洲川運動公園テニスコートオープン
 屋根付ゲートボール場完成
 大橋地区・小柿地区の一部で住居表示実施
- S64 栗東なかよし作業所オープン
 H元 ふるさと創生事業決定「ナンダサカ狛坂」
 印鑑登録のコンピューター処理開始
 JR栗東駅周辺整備スタート
 「栗東八景」が選定される
 滋賀県エコボリス計画でモデルケースとなる
 国土地理院より町の面積修正52.75km²
- H2 「栗東の歴史」第2巻発刊
- 「生涯学習都市」を宣言
 大宝西児童館開館
 安養寺バスターミナル完成
 第3回全国健康福祉祭びわこ大会シルバー囲碁大会開催
 第1回中学生海外派遣(米国・バーミンハム市)
 栗東歴史民俗博物館開館
 町立図書館「麗しの滋賀県建築賞」に選ばれる
 第3次栗東町総合計画の策定
 国勢調査人口45,049人、世帯数13,527戸
- H3 JR琵琶湖線(東海道本線)栗東駅開業
 「栗東町人権擁護都市」を宣言
 ふるさと創生事業「日向山石段721段」完成
 生涯学習のまちづくりシンボルマークとマスコックキャラクター決まる
 環境パトロール車に電気自動車配備
- H4 金勝山に自然活用総合管理棟オープン
 大宝保育園、大宝幼稚園移転新築工事完成
 「栗東の歴史」第3巻発刊
 野洲川運動公園ローンプレイフィールドオープン
 中国湖南省衡陽市と友好都市提携
 町営住宅安養寺団地建替工事完成
 特別養護老人ホーム「淡海荘」移転新築完成
- H5 栗東サービスセンター開設
 栗東在宅介護支援センター開設
 老人福祉センター「やすらぎの家」オープン
 栗東シルバーワークプラザ完成
 「こんぜの里バンガロー村」オープン
 「農業学習センター」オープン
- H6 第5回全国市町村ホースサミット開催
 「栗東の歴史」第4巻発刊
 旧中島住宅復元移築完成
 第42回滋賀県植樹のつどい開催
 町立葉山児童館開館
 県立栗東体育館完成
 町制40周年記念式典
- H7 「栗東の歴史」全巻完結
 治田幼稚園、金勝第2保育園移転新築完成
 第19回全国育樹祭「お手入れ」行事開催
 治田東公民館開館
 国勢調査人口48,759人 世帯数15,493戸
- H8 「出土文化財センター」オープン
 「こんぜの里りっとう」が道の駅として指定
 新幹線新駅の要望位置決定
 友好姉妹都市提携20周年(米国・バーミンハム市)
 町人口5万人を突破

- H9 小柿全地区で住居表示実施
町立老人福祉センター「ゆうあい館」開館
治田西児童館開館
栗東芸術文化会館（さきら）建設に着手
- H10 湖南広域行政組合設立
町立治田児童館開館
災害時相互応援協定締結（奈良県香芝市・福井県武生市）
栗東町インタ - ネット・ホ - ムペ - ジ開設
下鈎遺跡から日本最小の銅鐸出土
野洲川運動公園陸上競技場全天候型に改修
縷地区の一部で住居表示実施
草津栗東開発事業団解散
- H11 森林体験交流センター（森遊館）開館
栗東芸術文化会館（さきら）開館
住民票などの自動交付機を設置
ペットボトルの分別収集開始
- H12 第4次栗東町総合計画の策定
縷地区全域で住居表示を実施
「栗東町環境方針」策定
「アグリノ郷栗東」オープン
国勢調査人口 54,856 人、世帯数 18,290 戸
- H13 葉山東児童館開館
大宝保育園新築移転
その他プラスチックの分別収集開始
戸籍の電算化実施
市制施行(10月1日)人口 57,016 人、19,657 世帯
栗東市シンボルマークおよびキャッチフレーズ決定
ISO14001 認証取得
- H14 男女共同参画都市宣言を行う
霊仙寺地域で住居表示を実施
東海道新幹線「(仮称)びわこ栗東駅」設置正式決定
新環境センターが稼働
- H15 「環境基本条例」施行
草津・栗東行政事務組合解散
十里まちづくり事業竣工
乳幼児保育総合化開始・幼稚園開園
大宝児童館開館
コミュニティバス「くりちゃんバス」運行開始
地域型総合スポーツクラブ「治西ゆうあいスポーツクラブ」が誕生
- H16 金勝児童館開館
総合窓口を開設
ひだまりの家開館
総合福祉保健センター（なごやかセンター）開館
- 治田東児童館開館
市消防団に女消防分団が誕生
中沢地域で住居表示を実施
JR草津線手原駅を改築
市人口 6 万人を突破
- H17 ISO9001 認証取得
個人情報保護条例施行
「全都市住みよさランキング」で全国 1 位(株東洋経済新報社調べによる)
市教育委員会と滋賀大教育学部相互協力協定書締結
災害時相互応援・連携基本協定締結(湖南 4 市)
公用車移動こども 110 番開始
防犯情報一斉通報システム運用開始
国勢調査人口 59,869 人 世帯数 20,648 戸
- H18 栗東市立栗東西図書館開館
地区公民館がコミュニティセンターへ
大宝東小学校開校(市内 9 校目)
コミュニティセンター大宝東開館
大宝東児童館開館
(館内に栗東市地域子育て支援センター開設)
道の駅「こんぜの里りっとう」に足湯オープン
栗東図書館が文部科学大臣表彰受賞
東海道新幹線「(仮称)南びわ湖駅」着工
不審者情報携帯配信・地図情報提供
市内 9 施設に AED(自動体外式徐細動器)設置
市制施行 5 周年
- H19 打合橋(岡地先)が開通
図書館開館 20 周年
「日本スポーツマスターズ 2007 びわこ大会」開催
市教育委員会と京都産業大学が包括協定を締結
東海道新幹線「(仮称)南びわ湖駅」設置に関する協定類の終了により新駅設置は中止に
- H20 「景観行政団体」に移行
「栗東自然観察の森」開園 20 周年
同報系防災無線システムの運用開始
きらりフルチャレンジ「くりちゃん検定」始まる
自然体験学習センター「森の未来館」開館
「百年先のあなたに手渡す栗東市景観計画」を策定
「栗東市景観条例」を制定
栗東市文化賞・スポーツ賞創設
第 21 回全国スポーツ・レクリエーション祭「スポレク滋賀 2008」開催
小平井地区全域で住居表示の実施
新幹線新駅予定地周辺の栗東新都心土地区画整理事業を廃止
- H21 「環境基本計画行動計画」策定
「市民参画と協働によるまちづくり推進条例」施行

新型インフルエンザ危機対策本部設置
病後児保育施設開所
くりちゃん検定テキスト市民版作成
公用車への広告募集を開始
新幹線新駅中止後のまちづくり基本構想
(後継プラン)発表
新幹線新駅跡地に企業が進出を表明
第1回くりちゃん市民検定実施

H22 「第五次総合計画」策定
ごみ処理の一部有料化を実施
「食育推進計画」策定
新幹線新駅跡地の新工場建設計画決定
公用車に電気自動車を導入
栗東西中学校増築工事竣工

H23 市人口6万5千人を突破
市制施行10周年

栗 東 市 統 計 書

平成 2 4 年 3 月 発行

編集・発行 栗東市政策推進部秘書広報課

〒520-3088 滋賀県栗東市安養寺一丁目13番33号

電話 077(553)1234 (代表)

FAX 077(554)1123

<http://www.city.ritto.lg.jp>