



令和8年(2026年)1月7日
葉山中通信 第11号

＜学校教育目標＞
自ら学び、心豊かで
たくましく生きる生徒の育成

「生命の尊重」を实践する学校 時を守り、場を清め、礼を正す生徒 主体的に学ぶ力を身につけた生徒

新年一月に思う

新年、明けましておめでとうございます。

新しい年、令和8年(2026年)となりました。きっと生徒の皆さんは、新鮮な気持ちで新年を迎えたことでしょう。

3年生は、これから受験本番を迎え、進路決定となります。そして、4月からは、新しい場で生活することになります。

2年生は、いよいよ最高学年の3年生となります。部活動の総仕上げと、修学旅行や最後の合唱コンクール、体育祭などの行事も待っています。

1年生は、後輩が入学して先輩となります。部活動や生徒会でも、夏からは自分たちが中心になり、後輩をリードする学年となります。

年の始まりの今、皆さんが1年間の抱負を持つことは大切です。目標とする1年後の自分の姿をめざして、学習や部活動に取り組むことは、確かな成長と成功を導くはずで、目標実現に向けて頑張しましょう。

さて、新しい年が始まる『1月』をみなさんはどのように思いますか？

東の空を美しく染めて差し昇る日は、いつ見ても爽やかなものですが、元日の日の出はことに清新で、新しい年の希望の象徴ともいえます。

その元日は太平洋の真ん中にある子午線180度の日付変更線から始まるから、太平洋の西にあたる日本は、北半球でいちばん早く初日の出がおがめる国という、地理的な特権をもっています。

「日出づる処の天子、書を日没する処の天子に致す」と書いて、随の皇帝をひどく怒らせた聖徳太子は、このことを知っていたのかどうかわかりませんが、先見の明があったといえるでしょう。

5日頃は小寒、20日頃は大雪と寒さの絶頂期に入ります。太平洋側は晴天、日本海側は雪と、明暗が日本列島をきっぱりと二分する月ともいえます。

厳しい寒さの中ですが、みなさんの健康、安全・安心を確立することが生活の基盤です。新しい令和8年という年が、皆さんにとって、素晴らしい年になることを祈り、年始の挨拶とします。

また、保護者ならびに地域の皆様には、昨年と同様に本年も本校教育にご理解、ご協力をいただきますようお願いいたします。



「天馬」20年前の学園祭展示作品です。



1985 年開校当初の葉山中の姿



2025 年現在の葉山中の姿

昨年末に校長室も大掃除に取りかかろうと書棚にしまい込んであるものを整理しました。開校時(昭和60年)の写真を見つけました。しまい込むのも気が引けたので廊下の掲示板や玄関口に飾りました。

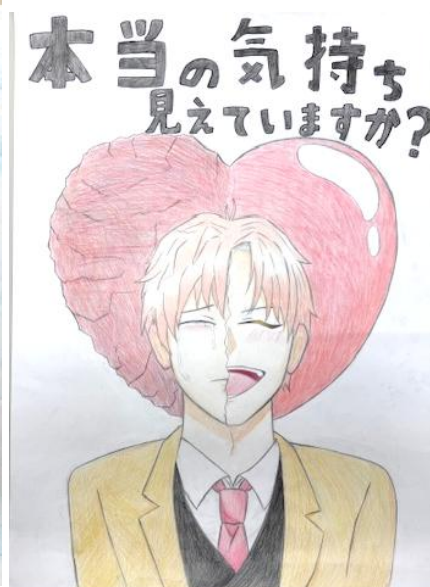
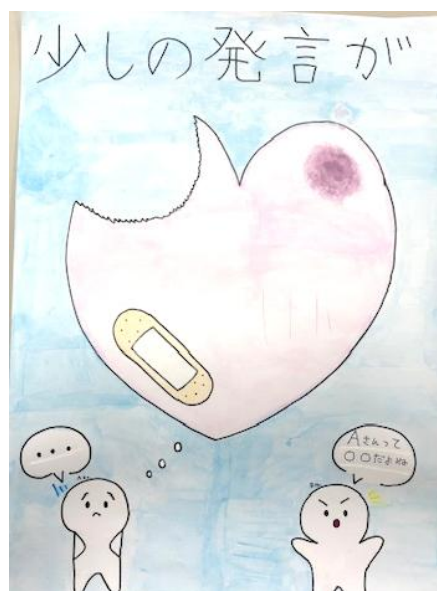
令和8年は本校42年目となります。開校時に比べ、校庭の木々が校舎の高さまで迫り、41年の月日の長さを実感します。さて今年は…。



人権作品 人権ポスター優秀作品集

2学期後半、各学年で人権作品づくりに取り組みました。標語、詩、四コママンガ、ポスターと様々な作品が完成し、期末保護者会(三者懇談会)の期間に教室前に展示されていました。

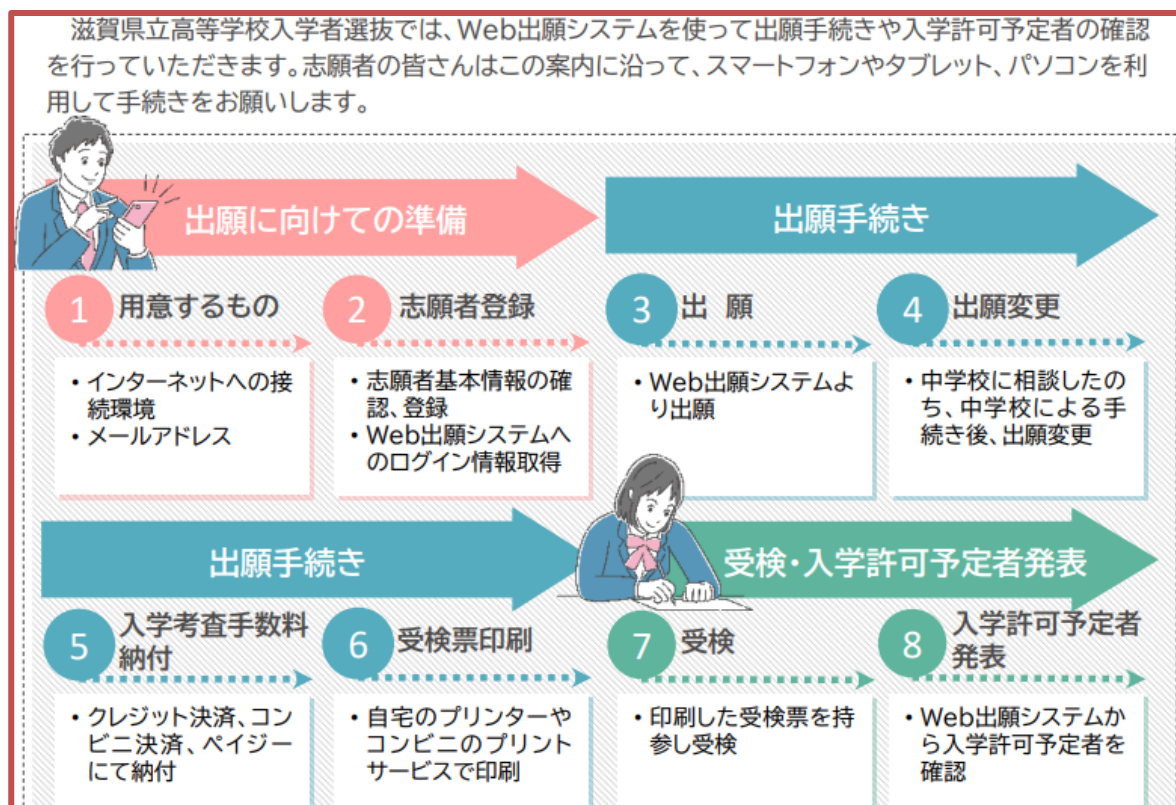
今回紹介した作品を含めてすべての作品の中から優秀なもの数点が市の審査会の進み、2026年2月21日に行われる「人権を考える市民の集い」(さきら)にて表彰・展示が行われます。



新入試制度について～県立高校入学者選抜等の今後の日程～

県立高校の「令和8年度入学者選抜」についてはこれまでお知らせしているように大きく変更されています。これまで県立高校の入試は2月上旬の推薦特色選抜と3月上旬の一般選抜に分かれていました。これを一本化し、2月下旬に一次選抜として一般選抜と学校独自型選抜が行われます。また、Web出願も導入され、ご家庭での手続きは大きく変わっています。次年度以降も同様の手続きとなっていく予定ですので今年度の状況を以下に示します。参考にしてください。

滋賀県立高等学校入学者選抜 Web 出願システム利用案内リーフレットより



上記の手続きを各ご家庭においてスマートフォンやタブレット、パソコンを利用して行う必要があります。今年度はすでに始まっていますが、以下の日程で進んでいます。

12月発行3年生学年通信より

【県立高等学校入学者選抜（進路の今後の日程）】

<出願手続き>

- 出願準備（志願者基本情報確認・入力） 令和7年12月13日（土）～令和8年1月23日（金）
- 一次募集出願（出願情報登録） 令和8年1月27日（火）9:00～令和8年2月5日（木）12:00
- 出願変更 令和8年2月6日（金）9:00～令和8年2月13日（金）12:00
- 入学検査手数料の納付 令和8年2月13日（金）13:00～令和8年2月17日（火）12:00
- 受検票の印刷 令和8年2月19日（木）9:00～令和8年2月24日（火）

※期日に遅れないように！！

これはあくまでも県立高校の手続きです。県内私立高校をはじめ、県外私立高校、広域通信制高校、国公立等の高等専門学校など日程が入り混じり、個別にその手続きは複雑となります。

<その他主な入試日程>

・県内私立 2月2・3日 ・京都私立 2月上旬 ・通信制高校等 12月から随時

部活動時間の変更について

市内中学校では、校内部活動を16:45までとし、地域部活動の活動時間の確保を行います。4月からの地域部活動本格実施に向けて、1月から3月は以下のような活動時間に変更していきます。しかしながら、地域部活動も今後増えていく予定ですが、現在は決して多くありません。そのため、校内部活動の時間延長などの手立てを講じながら子どもたちの活動機会の確保を行います。ご理解とご協力をお願いします。

R7年度
部活規定より

月	活動終了時刻	完全下校時刻
4～10月	17:15	17:30
秋季大会後～12月	16:45	17:00
1月	16:30	16:45
2月	16:45	17:00
3月	17:15	17:30
長期休業期間	16:15	16:30

*ただし、活動終了時刻については、最大活動時間とし、その日の天候等から部単位で変更することがあります。

- (1) 定期テスト1週間前からテスト終了前日までは活動を休止する。(勉強に専念するための措置)
- (2) 毎日の始業前の早朝練習は、原則実施しない。
- (3) 平日1日と週末日のいずれか1日、計2日以上を「部活休止日」とする。
- (4) 全職員の関わる会議・研修、全職員が出る研修等のときは活動しない。(大会前等でも同じ)



(1) 活動時間は平日2時間、休日・祝日は3時間以内とする。

(2) 生徒の下校時刻については以下のとおりとする。

通常部活動		延長部活動	
活動終了時刻	完全下校時刻	活動終了時刻	完全下校時刻
16:30	16:45	17:00	17:15

※活動終了時刻については、最大活動時間とし、その日の天候等により変更することがあります。

※17:30～19:00は地域部活動が施設活用できる時間としています。

*落雷、豪雨などの気象状況や熱中症対策として活動日、活動終了時刻および完全下校時刻を変更する場合があります。

*気象庁、環境省等の情報サイトを参考に、翌日の活動を予め制限するなど熱中症を含めた事故の予防に努めます。

●全校一斉の措置をとる場合は **t e t o r u** にて部活動時間の変更を保護者へ周知する。

(3) 各部部活動において最大30分の延長を認める。延長に係る手続きは以下のとおりとする。

- ①延長の有無は各部顧問が判断し、毎月の練習計画に明記し、保護者にも知らせる。ただし、原則、秋季大会～1月の期間については、延長を行わないものとする。
- ②延長を実施する部活動は、入部届(部活動に関する届)や転部届とあわせて、延長部活動参加の同意確認を行う。(参加同意欄のチェックの有無による)
- ③年度途中から延長部活動参加に同意する生徒・保護者は延長部活動参加確認票を顧問に提出する。

※2、3月の延長部活動参加確認票は後日配付します。また、今後各部の活動予定表に延長日を記載いたします。

3学期の主な予定

1月	7日(水)	始業式・午前中日課
	8日(木)	午前中日課
	9日(金)	給食開始
2月	2日・3日	県内私立高校入試
	5日・6日	3年学年末テスト
	19日・20日	1、2年学年末テスト
	25日・26日	県立高校入試
3月	6日(金)	卒業式
	18日(水)	給食終了
	24日(火)	修了式

1月 部活動完全下校 16:45

2・3月

部活動完全下校 16:45
※延長は17:15まで

