

令和8 (2026) 年度行事予定

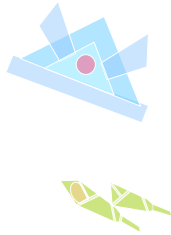
4 月

9(木) 新任式、始業式、入学式
22(水)~24(金) 3年修学旅行
28(火)・30(木) 3年全国学力・学習状況調査
22(水)~30(木) 1年家庭訪問、2年希望懇談



5 月

1(金) 授業参観
7(木) 3年全国学力・学習状況調査
8(金) 書面によるPTA総会
13(水) PTA環境整備作業
14(木)15(金) 春季総体・吹奏楽祭
28(木) 栗中祭 29(金) 予備日



6 月

1(月)~9(火) 教育相談期間
18(木) 定期テスト
19(金) 定期テスト

7 月

10(金)~16(木)三者懇談
16(木) 給食終了
17(金) 1学期終業式
18(土)19(日) 夏季総体ブロック大会
18(土)~8/26(水) 夏季休業 ※3年生は異なる
27(月)28(火) 夏季総体県大会



8 月

1(土) 栗東市人権教育研究大会(予定)
5(水)~11(火) 夏季総体近畿大会
17(月)~25(火) 夏季総体全国大会
27(木) 2学期始業式、実力テスト(1, 2年)
※3年生は24日(月)登校開始予定
28(金) 実力テスト(1, 2年)



9 月

3(木) 給食開始
10(木)11(金)中間テスト
25(金) 合唱コンクール(守山市民ホール)

10 月

16(金) 秋季総体
19(月)~23(金) 3年三者懇談
23(金) 1年チャレンジ滋賀
27(火)~29(木) 2年チャレンジウィーク(職場体験)



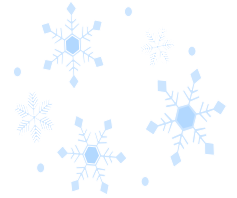
11 月

12(木)13(金) 期末テスト



12 月

15(火)~21(月) 三者懇談
18(金) 給食終了
23(水) 2学期終業式
24(木)~1/6(水) 冬季休業



1 月

7(木) 3学期始業式 実力テスト
8(金) 実力テスト
12(火) 給食開始
19(火) 1, 2年 授業参観(予定)



2 月

15(月)16(火) 3年学年末テスト
一般型選抜学力検査 日程未定
学校独自型選抜検査 日程未定
25(木)26(金) 1, 2年学年末テスト



3 月

5(金) 卒業式 入試日程が未発表のため、
(予定) 未定
18(木) 給食終了
24(水) 修了式



※年間の予定を示しましたが、諸般の都合により変更する場合があります。

今後、変更・追加があれば通信等でお知らせします。