

●大宝西小学校より 1 月の下校予定

○下校時刻について(通常)

曜日	学年等	校時	学校 出発 時刻	備考
月	1～4年	5校時	14:25	委員会の日 は、通常と同 じです。 クラブの日 は、4・5・6年 生が6校時と なります。
	5・6年	6校時	15:15	
火	1年	5校時	14:40	
	2～6年	6校時	15:30	
水	1～6年	5校時	14:40	
木	1～3年	5校時	14:40	
	4～6年	6校時	15:30	
金	1・2年	5校時	14:40	
	3～6年	6校時	15:30	

※諸事情により時間に多少のずれや校時を変更する場合がありますことをご了承ください。

●1 月下校時刻について

- ・7 日(水)、8 日(木) 3校時授業  
全校 11:45
- ・9 日(金) 4校時授業、給食開始  
全校 13:20
- ・13 日(火) 月曜日課、委員会  
1～4年 14:25  
5・6年 15:15
- ・19 日(月)～20 日(火)  
5年フローティングスクール  
5年 16:15 頃(20 日の下校)
- ・26 日(月) クラブ  
1～3 年 14:25  
4～6 年 15:15



デジタル活用支援推進事業 **スマホ講習会**

スマホの基本的な使い方から、インターネットの使い方などを学べる講習会を開催します。  
スマホ初心者でも安心して活用方法を学べる講習会です。  
実際に体験しながら学びませんか？  
総務省「デジタル活用支援推進事業」を活用して開催する講習会です。  
貸し出し用スマホを使用します。(お持ちいただく必要はありません)

	2月2日(月)	2月4日(水)	2月9日(月)	2月9日(月)
場所	コミセン 葉山	コミセン 大宝東	コミセン 治田東	コミセン 大宝西
10:00～12:00	基本講座 ①	基本講座 ①	基本講座 ②	基本講座 ②
13:30～15:30	応用講座 ①	応用講座 ①	応用講座 ②	応用講座 ②

基本講座 ① ネットやアプリを使ってみよう、LINE を使ってみよう  
基本講座 ② ネットやアプリを使ってみよう、スマホを安全に使う  
応用講座 ① AIを使ってみよう、防災アプリを使ってみよう  
応用講座 ② AIを使ってみよう、スマホで詐欺対策

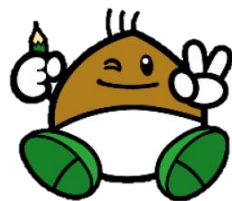
※ 講座内容に準じた相談も行います。

◆定員:各10人 ※申込先着順(複数講座申込可)

◆参加費:無料

◆申込み・1 月 6 日(火)から受付。

◆問い合わせ・申込み:生涯学習課 TEL 551-0145 FAX 552-5544



コミセン大宝西は、2階研修  
室にて実施します。  
お問合せなどは下記のとおり  
生涯学習課にお願いします。

であい ふれあい まなびあい

コミセン大宝西

大宝西学区人口統計 男 2,944 女 3,139 世帯数 2,478 (R7.11.30 現在)

発行No.234 令和 8 年 1 月 1 日  
コミュニティセンター大宝西運営委員会  
大宝西学区地域振興協議会  
TEL 554-1477・FAX 554-1376  
E-Mail c-daihonishi@city.ritto.lg.jp

新年のご挨拶

明けましておめでとうございます。  
令和八年の新たな年をお迎えになられたこととお喜び申しあげます。  
平素は「コミュニティセンター大宝西」の運営にご支援、ご協力をいただき有難うございます。  
令和七年の漢字に「熊」が選ばれ、日本全国で獣害が問題視されています。  
一方で、南海トラフ大震災が今後十年のうちに起こりそうだと予想され、大自然災害の危機は一刻と迫っています。栗東市のハザードマップには地震に伴う液状化現象が起こり易い区域が明示され、本学区でも多くの建物倒壊・被災する可能性が見えています。  
本年のコミセン運営委員会の活動方針としては、防災に力を入れ、大宝西学区の皆さまが安心、安全で豊かな生活を送れるようご支援しあげると共に、有意義・適切な活動を行うことを目指します。市町村内の一定の地区の居住者らが行う自発的な防災活動に関する地区防災計画の実施は、他学区に比べて遅れていましたが、大宝西学区でも漸く始動し始めました。  
差し迫った地震への対応を通じて、コミセンの役割である地域住民がふれあい、活動する場として、また生涯学習を実施する場として、コミセンが貢献できるように努力します。  
NHKテレビの報道によると幸福度ランキングが滋賀県が一番の市として選ばれた栗東市にお住いの皆さま方が、自信と明るさを湛えたお顔で明るい年を迎えられることをご祈念申しあげて、新年のご挨拶とさせていただきます。

令和八年元旦

コミュニティセンター大宝西運営委員会

委員長 芳賀 隆弘



新年明けましておめでとうございます。

昨年は、大宝西学区地域振興協議会(以下、地振協という。)の運営に関して、皆様方のご理解とご協力を賜り、厚く御礼申し上げます。

さて、昨年の地振協は皆様方との協議を重ねつつ、地振協主催の各種イベントを計画し実施してきました。残念ながら十一月九日に予定していましたが「学区民ふれあいまつり」は、雨予想から協議のうえ中止となりましたが、「大宝西スポーツ・フェスタ(旧学区民運動会)」など、その他のイベントは予定どおり開催することができました。この他にも体育推進、ふれあい推進、人権・福祉推進、環境・安全推進の各部会では、活動目的に沿った積極的な各種事業を展開、推進していただきました。

これらの活動は、役員の皆様をはじめ一人ひとりの献身的な取り組みのお陰であったと大変感謝しております。

また昨年十一月には、日本各地で多発する地震、風水害等の災害から学び、大宝西学区民一人ひとりが、日頃から「自助」として自分で出来る備えは自ら行い、また「共助」としてお互いが助け合い協力して防災活動を行う指針として、「大宝西学区地区防災計画」を策定して「地域力」を高める取り組みを行いました。  
この計画は、当学区の自治会長と防災士の皆様のご協力によりまとめたものですが、本学区に学区民のための実効性の高いものとするべく、本年も内容の精査を継続し、周知を図る努力をして参りたいと思っております。

本年は、午(うま)年になります。午年は、力強く前進する意味合いがあり、新しい挑戦や事業発展に良いと言われています。地振協においてもこれまでの活動や取り組みを検証しながら、より良い活動を目指して、一層の充実を図ってまいりたいと存じます。

最後に、本年が皆様方にとりまして、幸多き一年になりますことをご祈念申しあげ、新年のご挨拶とさせていただきます。

令和八年元旦

大宝西学区地域振興協議会

会長 中村 昌司





## 健康料理教室

12月2日(火)10時から、栗東市健康推進員の皆さまのご指導のもと『健康料理教室』を開催しました。

昨年までは『男の料理教室』という名称で対象は男性のみでしたが、老若男女問わず参加していただきたいという思いから『健康料理教室』へと変更しました。

料理をほとんどされない方からベテランの方までいろんな方が参加してくださり、料理はもちろん、地域の方とのふれあいという面でも楽しまれていました。出来上がった料理はどれもとても美味しかったと好評でした。



【献立】  
・ごはん  
・にんにく香る鶏肉と野菜の旨煮  
・豆苗ともやしのごまナムル  
・厚揚げ田楽 ・りんごのレモン甘煮



## ♪♪コミセン自主企画事業を実施しました♪♪



【本日の花材】  
・葉ばたん3種  
・レースラベンダー ・ネメシア  
・ストック ・フリルパンジー  
・ビオラ ・アリッサム ・プリムラ

## 寄せ植え教室

12月18日(木)10時から、ファーム・ブルーメリアさんを講師としてお招きして『寄せ植え教室』を開催しました。

寄せ植え初体験の方から、何度か体験したことのある方まで、参加者みなさんが真剣に作業をされていました。

「丁寧に教えていただいて、良い作品ができました。」「背の高い植物から植えるなど、知らなかった植え方を学べて良かったです。」「鮮やかな寄せ植えができました。」など、皆さんの喜びの声を聞くことができました。とても素敵な正月飾りができあがり、次年度も開催して欲しいとの声が多数でした。



## 地域振興協議会からのお知らせ

### ○交通マナーアップ教室の実施

環境・安全推進部会主催で、11月15日(土)10時から『交通マナーアップ教室』を開催しました。

今回は栗東駅前交番所の警察官の方に、自転車の交通ルールについてご講演をお願いしました。先般の自転車の罰則強化もあって、想定以上に多くの参加がありました。参加された方々からは次々に質問が出るなどして、熱心に受講されていました。



### ○友愛訪問出発式を行いました

人権・福祉推進部会主催、大宝西学区民生委員児童委員協議会共催による友愛訪問の出発式を、12月6日(土)9時30分より行いました。地域交流と福祉推進の一環として、贈答品を手に、高齢の方等対象の方のお宅を訪問させていただきました。お会いさせていただいた皆様が末永くお元気で過ごされますよう、心よりお祈り申し上げます。(歳末たすけあい地域活動助成事業)



### コミセンの貸館を利用しませんか？

コミュニティセンター大宝西は生涯学習の場として、地域の皆さまがふれあい、活動することを支援している施設です。館内1階には、大集会室と和室が、2階には集会室と研修室と調理室があります。大規模な集会などに利用される大集会室、茶道なども可能な和室。机を常設し十数名程度の会議・サークル活動が開催できる集会室、ダンスや楽器演奏の練習ができる研修室、お料理ができる調理室。多くの方が自主的なサークルを作り活動しています。皆さまも、様々なイベント・活動にお役立てください。

ただし、公共施設であることから、営利・政治・宗教活動を目的とした利用、公序良俗に反するおそれのある利用などはできませんので、ご了承ください。また、貸館申請時間は、準備・片付けを含めた毎時0分及び30分をはじめとする1時間単位となります。

インターネットによる貸館予約もできますが、初回は窓口にて利用団体登録をいただく必要があります。インターネット予約や貸館料金、その他ご不明の点などありましたら、下記までお問い合わせください。



【お問い合わせ】  
コミュニティセンター大宝西  
〒520-3032  
栗東市霊仙寺4丁目2-63  
TEL 554-1477 FAX 554-1376

### ポッチャの大会を開催します！

令和8年3月1日(日)の9時(受付8時45分)から大宝西小学校の体育館にて、大宝西学区地域振興協議会体育推進部会主催によるポッチャの大会を開催予定です。詳しい内容はコミセン大宝西のコミセンだより2月号に掲載します。ぜひ、ご参加ください♪