

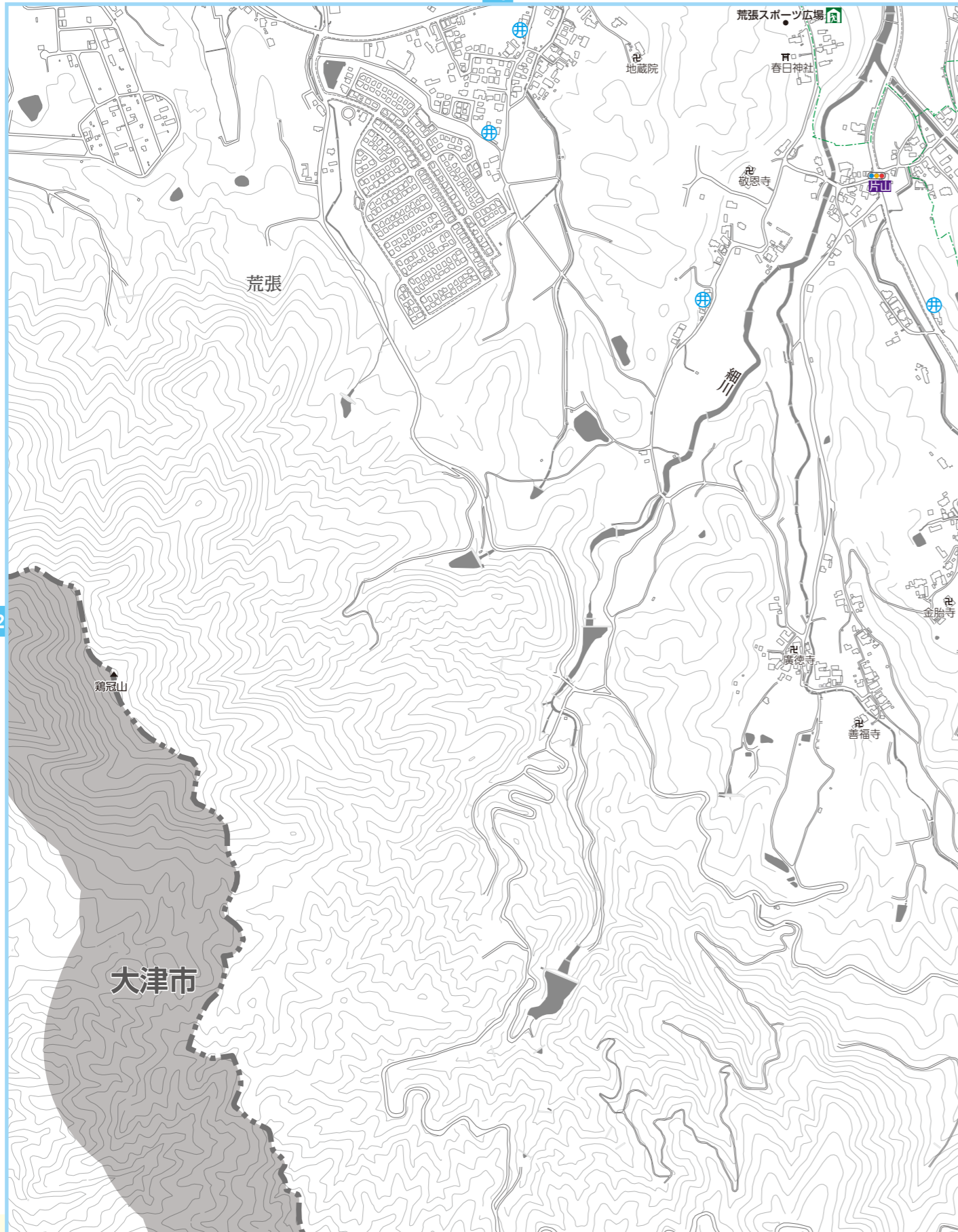
洪水  
(野洲川・金勝川)

1/10,000

0 250m

地図凡例 避難所 福祉施設 AED 防災倉庫 非常災害井戸 応急給水拠点

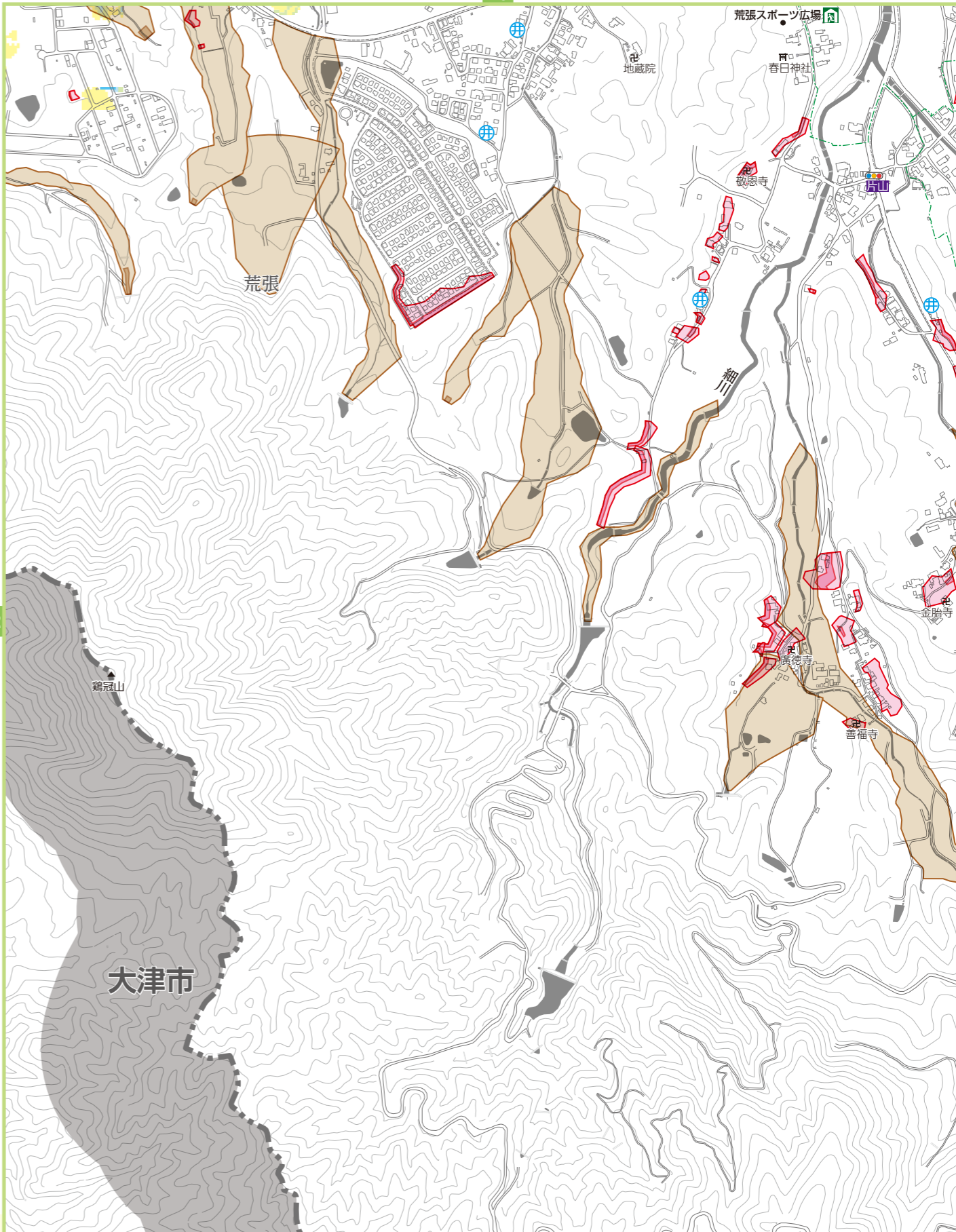
凡例	野洲川・杣川及び草津川の洪水想定区域図 (計画規模)	
	…5.0m以上	…0.5m～1.0m未満
	…2.0m～5.0m未満	…0.5m未満
	…1.0m～2.0m未満	



医療施設 災害用ヘリポート 消防 警察 緊急輸送路(第一次確保路線) 緊急輸送路(第二次確保路線) 緊急輸送路(第三次確保路線)

浸水 (100年に一度の降雨を想定した場合の最大浸水深)			土砂災害警戒区域 (令和3年2月現在)		家屋倒壊等 氾濫想定区域	
5.0m以上	～3.0m未満	～0.5m未満	特別警戒区域	急傾斜地	氾濫流	河岸浸食
～5.0m未満	～2.0m未満		特別警戒区域	土石流		
～4.0m未満	～1.0m未満			地すべり		

浸水・土砂災害  
家屋倒壊等氾濫想定区域



46 上記の地図は、概ね100年に一度程度の降雨に伴う洪水により、野洲川・杣川及び草津川が、氾濫した場合の浸水の状況を予測したものです(野洲川:1日間総雨量350mm、草津川(金勝川):12時間総雨量369mm 平成29年～令和元年に公表)。想定を超える降雨等により、この浸水が想定される区域以外の区域においても浸水が発生する場合や、想定される水深が実際の浸水深と異なる場合があります。

47 上記の地図は、みなさんの御自宅やお勤め先などの場所が、どのくらいの水害リスクがあるのかを滋賀県がシミュレーションにより求めた「地先の安全度マップ」を基にしています。100年に一度程度降る雨(概ね1時間109mm)が発生した場合、どれくらいの雨の時に自宅などの近くを流れる川や水路があふれ浸水するおそれがあるのかを明示したものです。なお、浸水深データは、令和2年のデータで、その後の土地の造成等形状の変化により、浸水深が変わることがあります。