

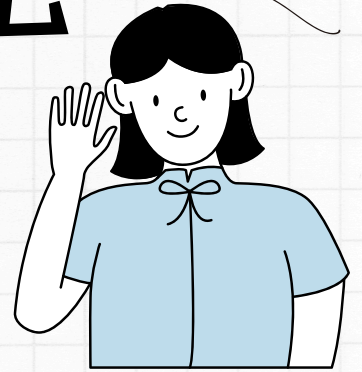
発熱などの  
体調不良時に！

知っていますか??

働く保護者の方を  
支えます！

# 病児・病後児

## 保育事業



どんな事業？

お子さんが発熱などで集団保育が受けられず、  
保護者の方の就労等の理由で家庭での保育が困難な時に、  
一時的にお子さんをお預かりする制度です。

どこで預けられるの？

きづきクリニック  
チャイルドハウス



にて実施しています。

利用できる曜日・時間は？

月曜日から金曜日までの

**8:30-17:30**

※19:00まで延長することが可能です。

※1回の申し込みで、1週間予約することができます。

利用料金は？

基本料金 (8:30~17:30)	<b>2000円</b>
延長料金 (17:30~19:00)	<b>500円/30分</b>
おやつ代	<b>100円(税振)</b>

※生活保護世帯、住民税非課税世帯などの方は減免を受けられる場合があります。詳しくは、栗東市子育て支援課までお問い合わせください。

対象者は？

栗東市在住の

生後6か月から小学校3年生までの

保育所、幼稚園、小学校などに通うお子さん

※市長が上記と同様の状況と認めた場合、利用可能。

利用方法は？

病児・病後児保育事業のご利用には、

毎年度の事前登録が必要です。

利用を希望される場合は、実施施設にて

利用登録申請書を記入し、施設にご提出ください。

利用できる施設はほかにも！

病児保育室 「こっこ」草津ルーム

草津市東矢倉二丁目9番1号 ☎077-558-6710

病児保育室 陽だまり

草津市矢橋町1660番地 ☎077-516-2171

病児病後児保育 ハグ

栗東市十里81番地 ☎077-516-4713

※施設で利用方法が異なります。詳細は、各施設までお問い合わせください。

問

きづきクリニックチャイルドハウス

岡195番地1 TEL 077-553-8051

栗東市役所 子育て支援課

安養寺一丁目13番33号 TEL 077-551-0138

HPIはこちら▼



いつでも！どこでも！事前登録！  
便利な電子申請はこちら



# きづきクリニックチャイルドハウス利用の流れ



**077-553-8051**

(電話は祝日や時間外(早朝も含む)にも転送されます)  
(前日までの問い合わせで、利用がスムーズになります)

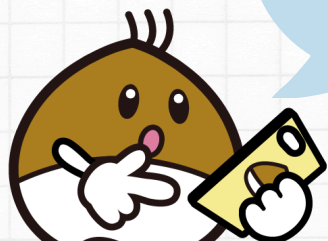
**1**

## 申し込みをする

朝6:00~7:00に電話にて受付

### 【伝えること】

1. 病児・病後児保育の利用希望であること
2. お子さんのフルネームと年齢
3. お子さんの簡単な経過と症状

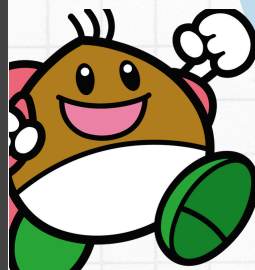


7:00以降のご連絡の場合は、  
利用をお断りすることがあります。  
予めご了承ください。

**2**

## 持ち物を準備する

- 保険証
  - お弁当(飲み物)
  - 着替え(ビニール袋)
  - 予備のおむつ
- 他院での投薬がある場合…
- 薬
  - 薬剤情報提供書



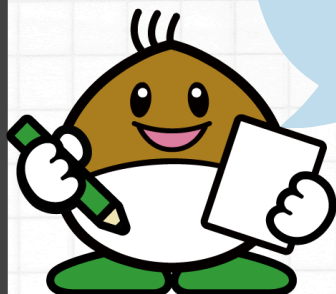
※お茶、おやつのご用意があります。  
※解熱剤や抗痙攣剤の処方がある場合は  
必ずご持参ください。

**3**

## 書類に記入する

### 【提出書類】

1. 利用登録書/毎年度提出(電子申請可)
2. 利用申込書/都度提出



電子申請はこちら



**4**

## 事前診察を受ける

指定された時刻までにご来院ください。  
時間に遅れると一般患者さんの診察と重なり  
診察の優先ができません。

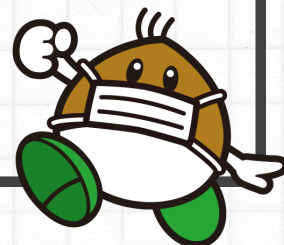
※他院で処方されたお薬や  
診断結果がある場合はご持参ください。



**5**

## 利用

- ・ 託児室は **2階** にあります。
- ・ 入室に関する説明を受けた後、入室をお願いします。
- ・ 託児室までは必ず保護者の方が同行してください。



※詳しい利用説明は、きづきクリニックチャイルドハウスのHPをご覧ください。