



大宝西児童館だより

令和6年5月号

栗東市霊仙寺4-2-66



0歳児タイム

※申込み必要

「はじめましての会」

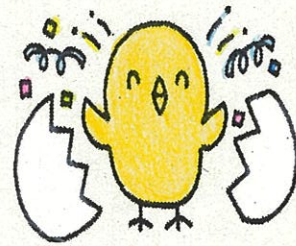
9日(木) 10:45~11:15

☆ふれあい遊び、おしゃべり会などをします。

定員:20組

持ち物:なし

申込み開始日:4月23日(火)~



〈申込みについて〉

来館受付:10:30~17:00(火・木・金)

電話受付:13:00~17:00(火・木・金)

TEL・FAX 077-552-7240

(FAXは問合せのみ)

※定員になり次第しめきります。



1・2・3歳児タイム

※申込み必要

「はじめましての会」

7日(火) 10:45~11:15

☆体操や簡単な工作などをします。

定員:20組

持ち物:なし

申込み開始日:4月23日(火)~



「新聞紙あそび」

24日(金) 10:45~11:30

☆新聞紙をびりびりやぶく遊びや新聞紙をプールに見立てて遊びます。

定員:15組

持ち物:なし

申込み開始日:4月23日(火)~



※申込み必要

あつまれ! 0歳児

※申込み不要

●毎週木曜日 10:45~(15分程度)

- ・23日(木) 体重測定
- ・30日(木) だっこ・ハイハイ・よちよちレース

あつまれ! 1・2・3歳児

※申込み不要

●毎週火曜日、金曜日 10:45~(15分程度)

- ・21日(火) おはなしタイムのため、0~3歳児合同になります。
- ・28日(火) 季節の壁面製作

※上記以外の日も、ふれあい遊び・体操・絵本の読み聞かせなどを行っています。

3・4・5歳児タイム

※申込み必要

「よくとぶ紙ひこうきをつくろう」

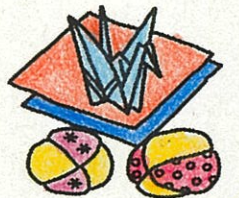
24日(金) 14:15~14:45

☆紙ひこうきを発射台を使って飛ばします。

定員:15組

持ち物:折り紙1枚

申込み開始日:4月23日(火)~



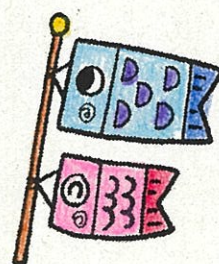
巡回相談



子育ての悩みを気軽に、お話ししてみませんか? 相談員が下記の日程で巡回します。

9日(木)・23日(木)

※館の掲示板にも詳細を掲示していますので、ご確認ください。



《おはなしタイム》

21日(火) 10:45~

対象:0~3歳児と保護者

内容:گرانマの会さんによるおはなし会です。

どんな絵本かは当日のお楽しみです。

