



栗東市地域子育て支援センターだより

令和6年4月号

編集発
栗東市地域子育て包括支援センター（大宝東児童館内）
栗東市地域子育て支援センター治田東（治田東児童館内）
栗東市地域子育て支援センター金勝（金勝児童館内）

暖かな春の日差しが気持ちのよい季節になりました。新しい年度のスタートです。地域子育て支援センターや児童館では、今年度も楽しい活動や講座を計画し、職員一同、みなさまのお越しをお待ちしております。ぜひ、気軽に遊びに来てくださいね。



子育ての悩み、気軽に話してみませんか？



※子育て支援センター・児童館では来館や電話での子育てに関する相談を受け付けています。
18歳未満のお子さん、保護者の方の悩みも相談できます。

◆相談場所・曜日・時間◆ ※日曜日、国民の祝日はお休みです。

地域子育て包括支援センター	月～土曜日	9:00～17:00	TEL 077-551-2370
地域子育て支援センター治田東	月～土曜日	9:00～17:00	TEL 077-554-6115
地域子育て支援センター金勝	火～金曜日	10:30～17:00	TEL 077-558-3527

※お気軽に相談員にお声かけください。相談は子育て全般、秘密は厳守します。必要に応じて専門機関を紹介します。



地域子育て支援センター・児童館へようこそ！ はじめての方も大歓迎！！



- ♥子どもの遊び場がほしいな！
- ♥子育て仲間がほしいな！
- ♥一人で子育てしていると息がつまるな…

♥子どものことを気軽にいつでも相談したいな…

- 子どもが自由に好きな遊びを楽しむことができるよ！
- 同年齢や異年齢の子どもと関わることができるよ！
- 親子ふれあい遊びや絵本の読み聞かせがあるよ！
- 子育てに困ったときは、いつでも気軽に相談できるよ！

そんなときは…

子育て中の仲間や職員と一緒に、子どもをまんなかにして、おしゃべりしたり笑いあったりして楽しく子育てしていきましょう！！

職員がご案内します。安心して遊びに来てくださいね。



子育て講座のお知らせ

◆トイレトレーニング◆

日時：5月20日（月）10:30～11:30
（受付10:20～）
場所：葉山児童館
内容：トイレトレーニングの仕方について知る
講師：市内公立園 園長
対象：市内在住の未就園の子どもと保護者
定員：20組 参加費：無料
持ち物：お茶など各自必要と思われるもの
申込期間：5月7日（火）～5月10日（金）
来館・電話受付：9:00～17:00
申込み・問合せ：地域子育て包括支援センター（大宝東児童館内）
TEL 077-551-2370/FAX 077-551-2330
※電話・来館にて受付 FAXは問い合わせのみ



子育て支援センターでは、子育てに役立つ情報や親子で楽しめる内容の「子育て講座」を今年度も予定しています。
毎月、『栗東市地域子育て支援センターだより』や市のホームページ、フェイスブック、ポスターなどで紹介していきます。どうぞ、ご参加ください。

★申込みについて

※本人（保護者）のみ、先着順にて受付、定員でしめきります。定員に達しない場合は、引き続き受付を継続します。（土曜日をのぞく開館日のみ）
※内容は市ホームページ・フェイスブックでも確認していただけます。
※講座当日に暴風警報、特別警報が発表されている場合は、中止となります。
※当日発熱がある場合や、体調がすぐれない人は参加をお控えください。



栗東市児童館運営委員会 委員募集

内容：児童館の運営や地域子育て支援センターの事業推進に関することについて、ご意見をいただきます。
任期：委嘱日から令和8年3月31日 募集人員：2人
募集資格：市内在住、在勤の20歳以上の人
（議員、公務員、本市の他の各委員を除く。）
応募方法：4月15日（月）～4月30日（火）に応募用紙を直接または郵送で下記へ
応募先：〒520-3088 子育て支援課（児童館担当）
問合せ先：地域子育て包括支援センター
☎ 077-551-2370 FAX 077-551-2330
※応募用紙は担当課に備付、また市のホームページに掲載しています。



♥心をはぐくむ絵本の時間♥

お子さんを膝の上に抱っこして、互いの肌のぬくもりを感じながら、絵本を通して親子のふれあう時間をつくっていきましょう。絵本には、美しい言葉、さまざまな絵、色、形などがあり、目や耳でそれらを自然と感じることができ、心が豊かになります。お子さんが何を見て何に興味があるか、ときにはお子さんの目線に合わせて絵本をみることで、楽しさを共有することができます。絵本を親子のコミュニケーションのひとつとして楽しむのもいいですね。

児童館にも絵本が置いてあります。いろいろな絵本と出会ってくださいね！

～職員からのおすすめ図書～（乳児向け絵本）
『いないいないばあ』 童心社
『だるまさんが』 ブロンズ新社
『ぴよーん』 ポプラ社





地域子育て支援センター・児童館に遊びにきてね!



地域子育て支援センター・児童館 開館日時

※日曜日、国民の祝日、年末年始は休館です。

施設名	所在地	電話番号 (FAX)	開館日	開館時間
地域子育て包括支援センター 大宝東児童館	総二丁目4番5号 ウイングプラザ2階	551-2370 551-2360 (551-2330)	月~土	9:00~17:00
地域子育て支援センター治田東 治田東児童館	安養寺190番地 (なごやかセンター内)	554-6115 (554-6116)	月~土	9:00~17:00
地域子育て支援センター金勝 金勝児童館	御園983番地	558-3527 (558-3527)	火~金	10:30~17:00
葉山児童館	高野568番地1	553-8796 (553-8796)	火・水・金	10:30~17:00
葉山東児童館	小野480番地1	552-6149 (552-6249)	火・木・金	10:30~17:00
治田児童館	目川871番地1	551-1431 (551-1431)	火・木・金	10:30~17:00
治田西児童館	小柿一丁目 10番10号	554-1035 (554-1066)	火・水・金	10:30~17:00
大宝児童館	総六丁目 13番10号	551-1950 (551-1950)	火・水・金	10:30~17:00
大宝西児童館	霊仙寺四丁目 2番66号	552-7240 (552-7240)	火・木・金	10:30~17:00

地域子育て支援センター

子育てで抱える不安や困り感を少しでも軽減し、一人でも多くの保護者の方に子育ての喜びや楽しさを感じてもらえるように、子育て講座やつどいの広場などを開催しています。また、保護者同士の交流の場を提供したり、子育て相談(0歳~18歳未満)や保護者の相談を、各児童館の巡回や電話対応で行ったりしています。

児童館

0歳~18歳未満の栗東市在住の方が利用できる施設です。午前中は未就園の親子が利用することが多く、様々な活動を通してふれあいを楽しんだり、保護者同士が交流したりするなど、気軽に利用できる雰囲気づくりを心がけています。午後は、乳幼児から小学生、中高生の利用があり、公共のルールも伝えながら、安全・安心に遊べるよう努めています。また、職員に不安や悩みを相談したり、保護者同士で互いの子育てについて話したりして、ホッとできる場や子どもへの遊びを提供しています。

ふれあい遊びの紹介

児童館では手遊びやふれあい遊び、体操など、親子で楽しめる遊びをしています。一緒に遊びましょう。

【こりゃどこの】~遊び方~

保護者と子どもが向かい合って行う。

子どもの脇を抱えて行うが、低年齢であったり脇を抱えて揺らすのが難しい場合は、抱っこで行う。

① っこ〜りゃ〜ど〜このじ〜ぞ〜 (地蔵) さん

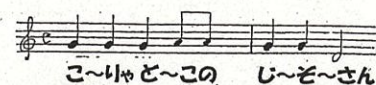
う〜みの は〜たの じ〜ぞ〜さん
う〜みに つ〜けて

立った状態で子どもの脇を抱えて左右に揺らす
(足をぶんぶん振る感じ)



② ドボン

子どもの脇を抱えたまま、しゃがむ



じどうかん 児童館でのおやくそく(小学生のみなさんへ)

<児童館に来るときは>

- 学校からの帰り道に、児童館を利用することはできません。一度家に帰ってから、来てください。
- お家の人に、行き先を伝えてから、出かけましょう。
- 児童館に来たときは、あいさつをしてから名前を書きましょう。(帰るときは、あいさつをしてから帰りましょう。)
- 児童館への行き帰りは、人や車に注意しましょう。(なるべく一人にならないようにしましょう。)

<利用するときは>

- 大人の人や児童館の人の注意をよく聞き、楽しく安全に遊びましょう。

<持ちものについて>

- 児童館では、お菓子やジュースを食べたり飲んだりできません。お菓子などは、持ってこないようにしましょう。
- お茶や水は、自分で持ってきてください。
- 大事な物やおもちゃは、持ってこないでください。

<児童館はみんなのものです>

- 児童館のものを大切に使いましょう。
- 使ったものは、きちんと片付けましょう。
- 本が破れたり、ものが壊れたりしたときは、児童館の人に知らせましょう。



新1年生のみなさんへお願い

4月から小学1年生になるお子さんは、春休みの間、入学式がおわるまでは保護者と一緒に児童館に遊びに来てください。(入学後は、お子さんだけで遊びに来られますので、安全な道順を一緒に確認しておいてください。)

緊急連絡カードの提出にご協力ください

(小学1年生以上の人が対象です。)

児童館では、遊びに来た子どもたちが安心・安全に遊べるように努めておりますが、緊急時(体調不良や怪我、忘れ物など)に保護者様への連絡をスムーズに行うために、任意で個人の緊急連絡カードの記入をお願いします。カードに記入いただいた内容は、緊急時の連絡のみに使用し、他の目的には一切使用いたしません。また、情報の保管にあたっては、栗東市個人情報保護法施行条例にのっとり厳重に管理し、1年間(当該年度)保管した後は、児童館において責任を持って破棄・処分させていただきます。趣旨をご理解いただき、ご記入についてのご協力をお願いいたします。提出はご利用の児童館までお願いします。