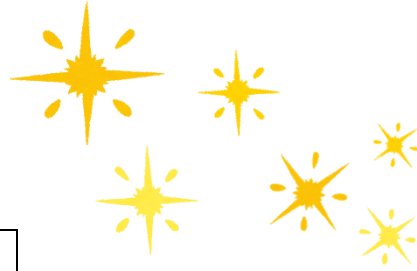


## がん検診無料クーポン券 Q&A



### 【大腸がん、乳がん、子宮頸がん検診共通】

Q1.職場検診や人間ドッグでこの無料クーポン券を使用できますか？

A.使用できません。栗東市が実施している該当のがん検診に関してのみ使用できます。

Q2.無料クーポン券を使用せずに栗東市が実施している該当のがん検診を受診しました。  
受診料の償還払いはできますか？

A.できます。手続きについては、概ね受診日の翌月に案内文書を郵送しますが、届かない場合は無料クーポン券の有効期限内に栗東市健康増進課までお申し出ください。

### 【乳がん、子宮頸がん検診共通】

Q3.市の乳がん（または子宮頸がん）検診は受診機会が2年度に1回です。昨年度、市の検診を受診しましたが、この無料クーポン券を使用し受診できますか？

A.できます。ただし、今年度検診を受診された場合、次回の市の検診は2年後（令和10年4月以降）となります。

Q4.無料クーポン券と乳がん（または子宮頸がん）検診の受診券の両方が届きましたが、今年度同じ検診を2回受診できるということでしょうか？

A. 受診券は昨年度、乳がん（または子宮頸がん）検診を受診していない人を対象として送付します。ひとつのがん検診に対して、今年度に1回のみ受診ができますので、受診券も届いた場合は無料クーポン券と一緒に医療機関にご持参ください。