

様式3

事業計画書

団体名：特定非営利活動法人 チョー栗東元気玉クラブ

代表者名：澁江 弘

令和3年7月15日

1 管理運営の基本方針

特定非営利活動法人 チョー栗東元気玉クラブが、放課後等デイサービス事業の規定に基づき、利用児が集団生活の中で日常生活における基本的動作の習得、個々の障がい特性に合わせた発達支援を行うことを方針とする。

2 指定管理者申請の動機

過去15年間、指定管理を受けてきた経緯もあり、今後も継続していくことで利用児の安心、安定した活動場所を確保したいため。

3 市民の利用にあたって

(1) 市民の平等利用の確保策

利用児の対象を栗東市内に在住する児童とし、地域や在籍する学校を限定せず広く受け入れをしている。

(2) 市民との情報の共有という観点からの情報公開への対応

ホームページにて活動内容など情報の公開をしている。

(3) 市民サービスの向上策

今後は障がい児に限定せず福祉サービスの提供を考えていきたい。

(4) 施設運営に関するモニタリング

月1回開催の理事会にて運営方針の確認や問題点の検討を行う。
担当課との年4回の定例会で現状報告や協議を行っている。

4 要望・苦情等への対応策

契約時、重要事項説明書にて説明を行っている。

要望・苦情の受付窓口を設置、苦情受付責任者が必要な措置を講じている。

5 管理運営にあたって

(1) 職員の確保策等

ハローワークに求人募集、有資格者の人材を募集している。

(2) 施設の管理に必要な資格の保有者、技術者の人数及び経験年数

管理者	}	1名（常勤職員・専従）兼任	5年勤務
児童発達支援管理責任者			
児童指導員		2名（常勤）	5年勤務
児童指導員		4名（非常勤）	3年以上勤務
指導員		1名（非常勤）	1年勤務

(3) 職員の研修計画

市主催の接遇研修、人権・同和研修に毎年参加。

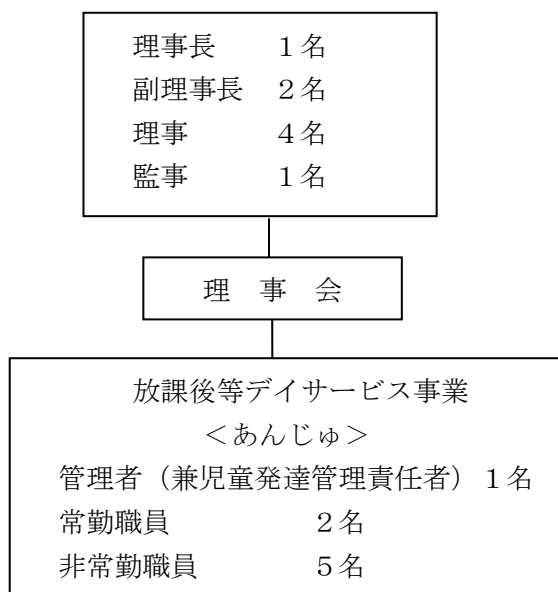
法人主催の人権研修・虐待防止研修を当施設にて実施。

必要に応じて手話、療育研修を実施、外部の研修に参加。

(2) 管理運営体制

① 組織図（指揮命令系統がわかるもの）

特定非営利活動法人
チョー栗東元気玉クラブ



② 開館日の配置人数を示してください。

(業務ごとに曜日ごとの配置人員がわかるように記載してください。)

	施設内
平日	2～8人 (1～5人)
土日・長期休み	2～8人 (1～5人)

※ () には、臨時職員で内数を記載してください。

③ 現金や書類等の管理方法

現金・預金通帳は鍵つき金庫に保管の上、鍵つきロッカーに保管。

重要書類等は鍵つきロッカーに保管。

④ 秘密保持義務対策

利用者（保護者）に契約時「重要事項説明書」にて説明の後、説明書・契約書に署名、捺印にて確認。職員には「就業規則」に基づき雇用契約書に署名、捺印のもと鍵つきロッカーにて管理、保管。

⑤ 安全管理対策

毎朝、車両の始業前点検、業務終了後の清掃・消毒、安全点検。
基本的にマンツーマン対応とし、施設内に適応する賠償責任保険に加入。
AED設置。送迎車全車にドライブレコーダーを搭載。

- ⑥ 利用者に事故が起きた場合の対応策、地震、火事その他災害等緊急時の体制・対策
緊急連絡先を持ちだしファイルとして管理。
オリジナル危機管理マニュアルを作成、水害・土砂災害の避難確保計画の作成
火災報知機の設置。防火管理者を置き避難訓練を実施。

⑦ 委託予定業務

6 施設の効果的・効率的な管理

(1) 管理経費の縮減方法

物品の再利用、省エネに努力。

(2) 広報計画

パンフレット配布。
ホームページにて活動内容の紹介。
企業のキャンペーンに参加。

(3) 利用促進等

活動内容の充実。
関係団体との交流、また行事への参加。

7 市が指定する業務以外の新たな業務（自主事業）の提案

地域生活支援事業や特定相談支援事業などの拡充。

8 管理運營業務実績

児童福祉法に基づく指定通所支援の事業等の人員、設備及び運営に関する基準以上に
人員を配置し、細やかな支援を行っている。

9 社会貢献

活動のひとつとして施設周辺のゴミ拾い、清掃を子どもたちと一緒に行う。

10 その他