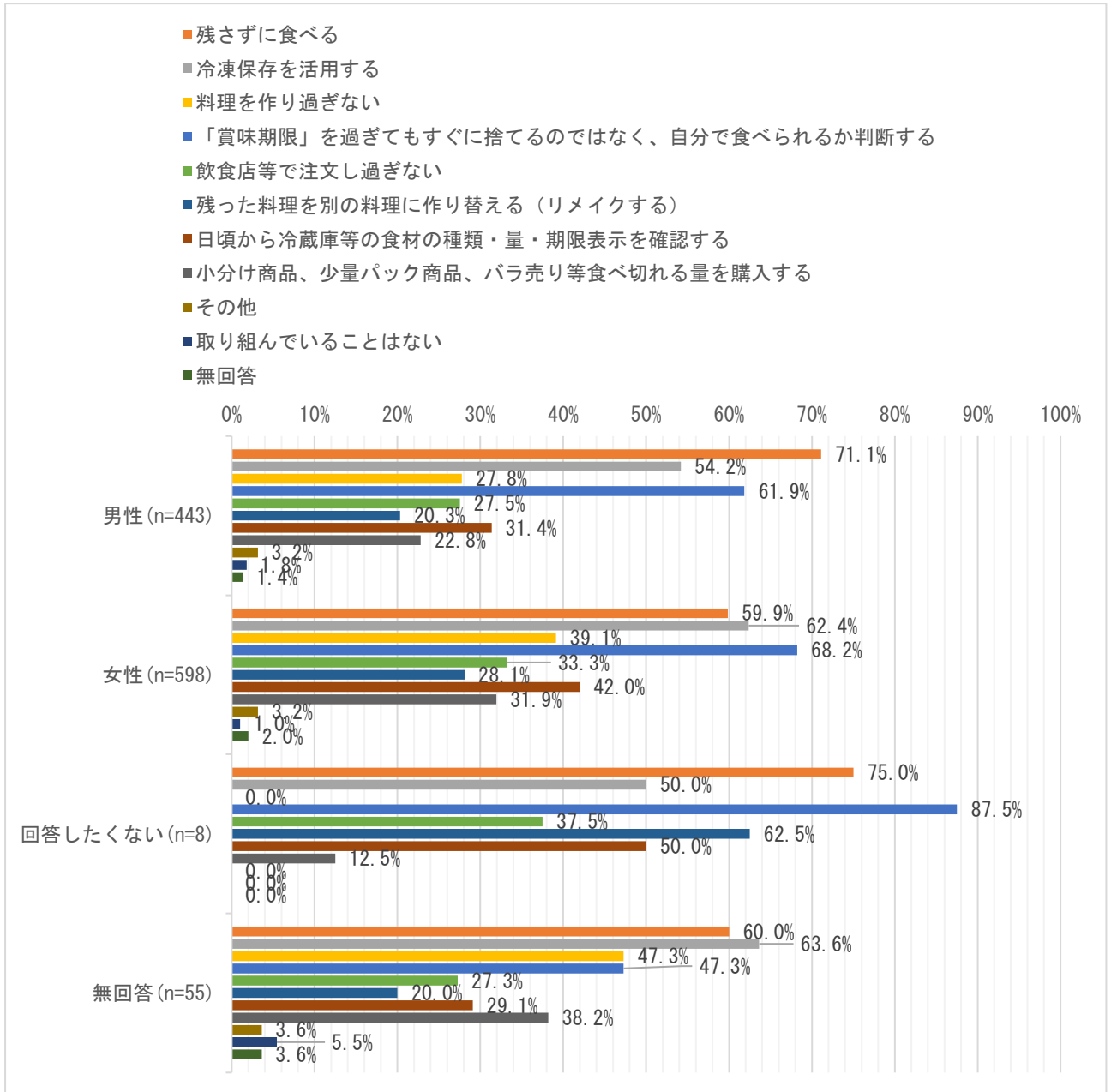


⑤ あなたは、「食品ロス」を減らすために取り組んでいることはありますか。(当てはまるものを全てに○)

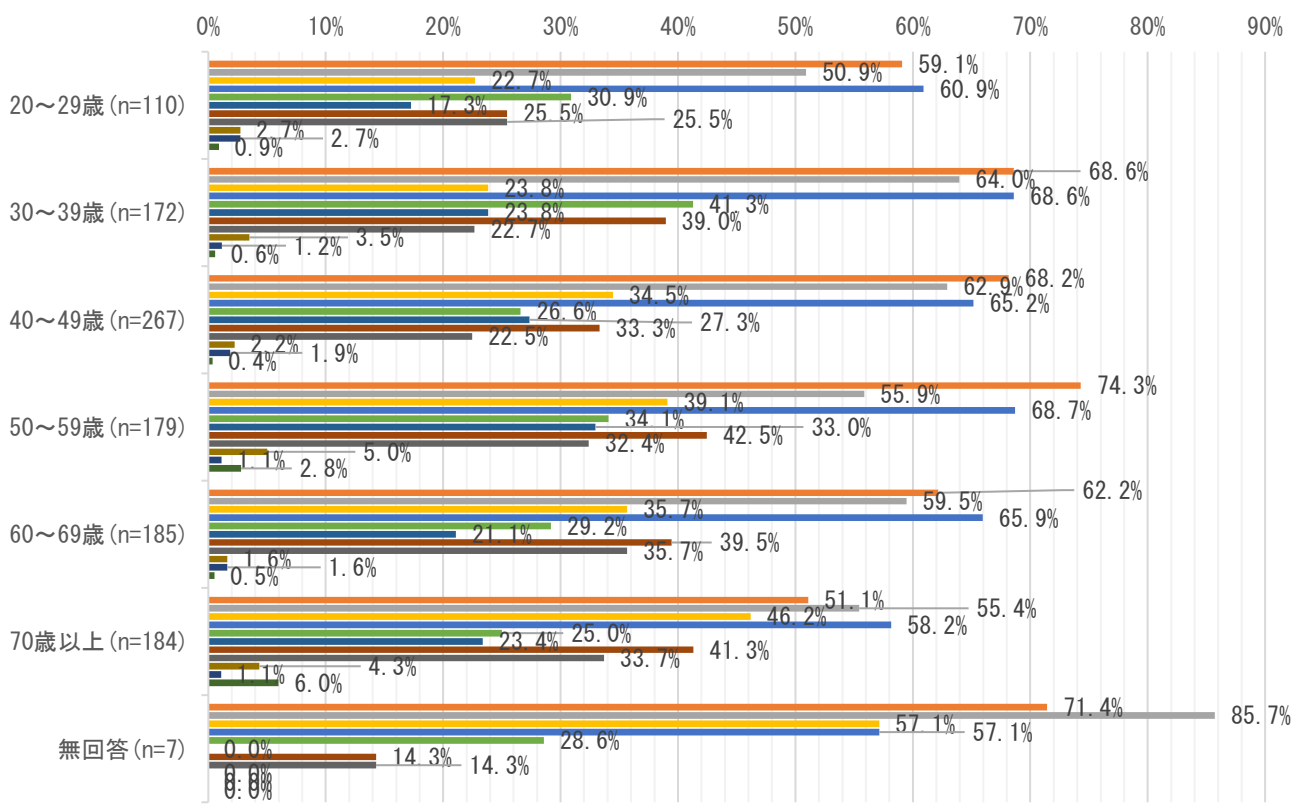
<性別>



	総数	残さずに食べる	冷凍保存を活用する	料理を作り過ぎない	「賞味期限」を過ぎてもすぐに捨てるのではなく、自分で食べられるか判断する	飲食店等で注文し過ぎない	残った料理を別の料理に作り替える（リメイクする）	日頃から冷蔵庫等の食材の種類・量・期限表示を確認する	小分け商品、少量パック商品、バラ売り等食べ切れる量を購入する	その他	取り組んでいることはない	無回答
男性	1432	315	240	123	274	122	90	139	101	14	8	6
女性	2219	358	373	234	408	199	168	251	191	19	6	12
回答したくない	30	6	4	0	7	3	5	4	1	0	0	0
無回答	190	33	35	26	26	15	11	16	21	2	3	2
		60.0%	63.6%	47.3%	47.3%	27.3%	20.0%	29.1%	38.2%	3.6%	5.5%	3.6%

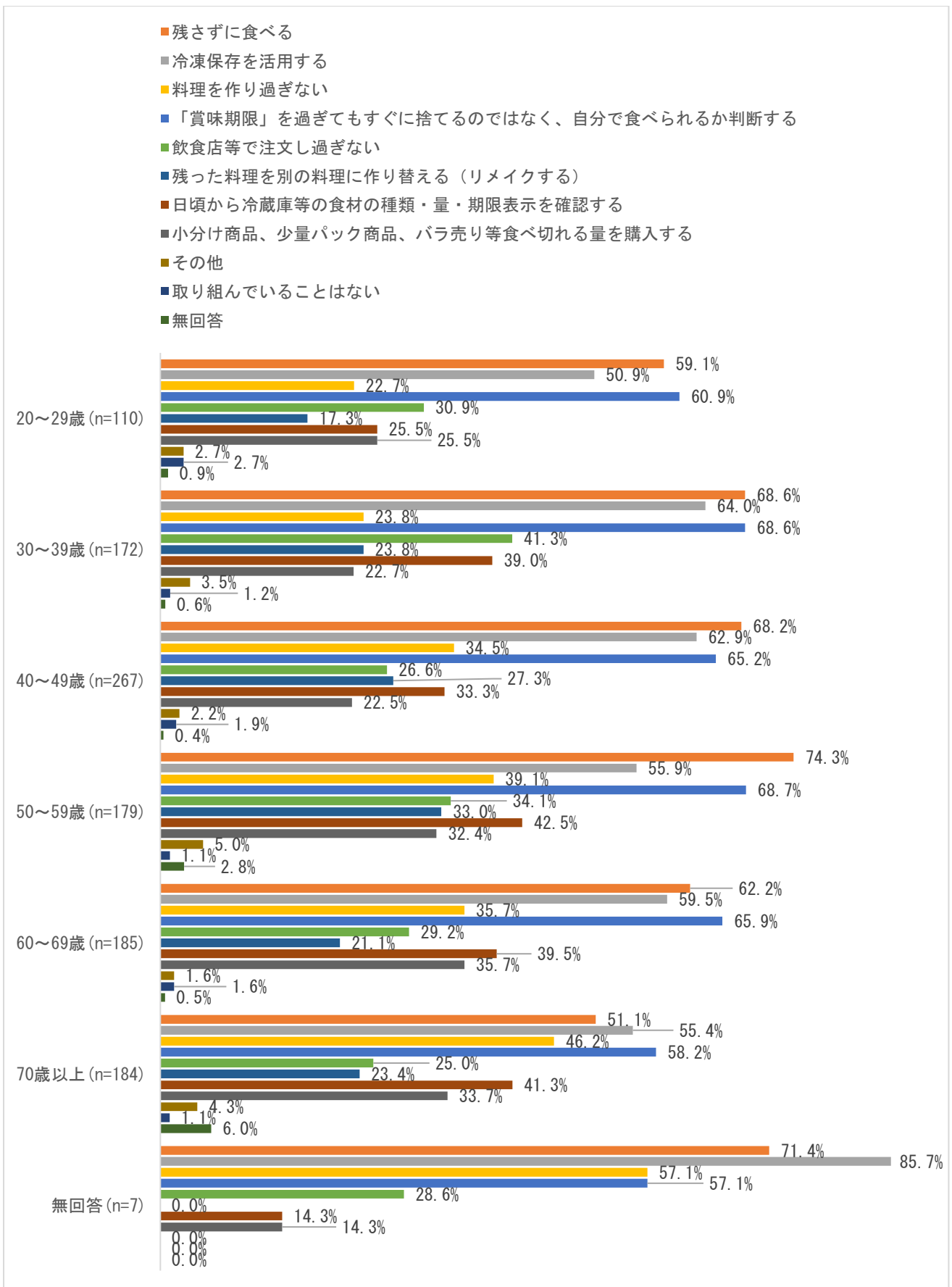
<年齢>

- 残さずに食べる
- 冷凍保存を活用する
- 料理を作り過ぎない
- 「賞味期限」を過ぎてはすぐに捨てるのではなく、自分で食べられるか判断する
- 飲食店等で注文し過ぎない
- 残った料理を別の料理に作り替える（リメイクする）
- 日頃から冷蔵庫等の食材の種類・量・期限表示を確認する
- 小分け商品、少量パック商品、バラ売り等食べ切れる量を購入する
- その他
- 取り組んでいることはない
- 無回答



	総数	残さずに食べる	冷凍保存を活用する	料理を作り過ぎない	「賞味期限」を過ぎてはすぐに捨てるのではなく、自分で食べられるか判断する	飲食店等で注文し過ぎない	残った料理を別の料理に作り替える（リメイクする）	日頃から冷蔵庫等の食材の種類・量・期限表示を確認する	小分け商品、少量パック商品、バラ売り等食べ切れる量を購入する	その他	取り組んでいることはない	無回答
20~29歳	329	65	56	25	67	34	19	28	28	3	3	1
30~39歳	614	118	110	41	118	71	41	67	39	6	2	1
40~49歳	921	182	168	92	174	71	73	89	60	6	5	1
50~59歳	896	133	100	70	123	61	59	76	58	9	2	5
60~69歳	652	115	110	66	122	54	39	73	66	3	3	1
70歳以上	638	94	102	85	107	46	43	76	62	8	2	11
無回答	23	5	6	4	4	2	0	1	1	0	0	0

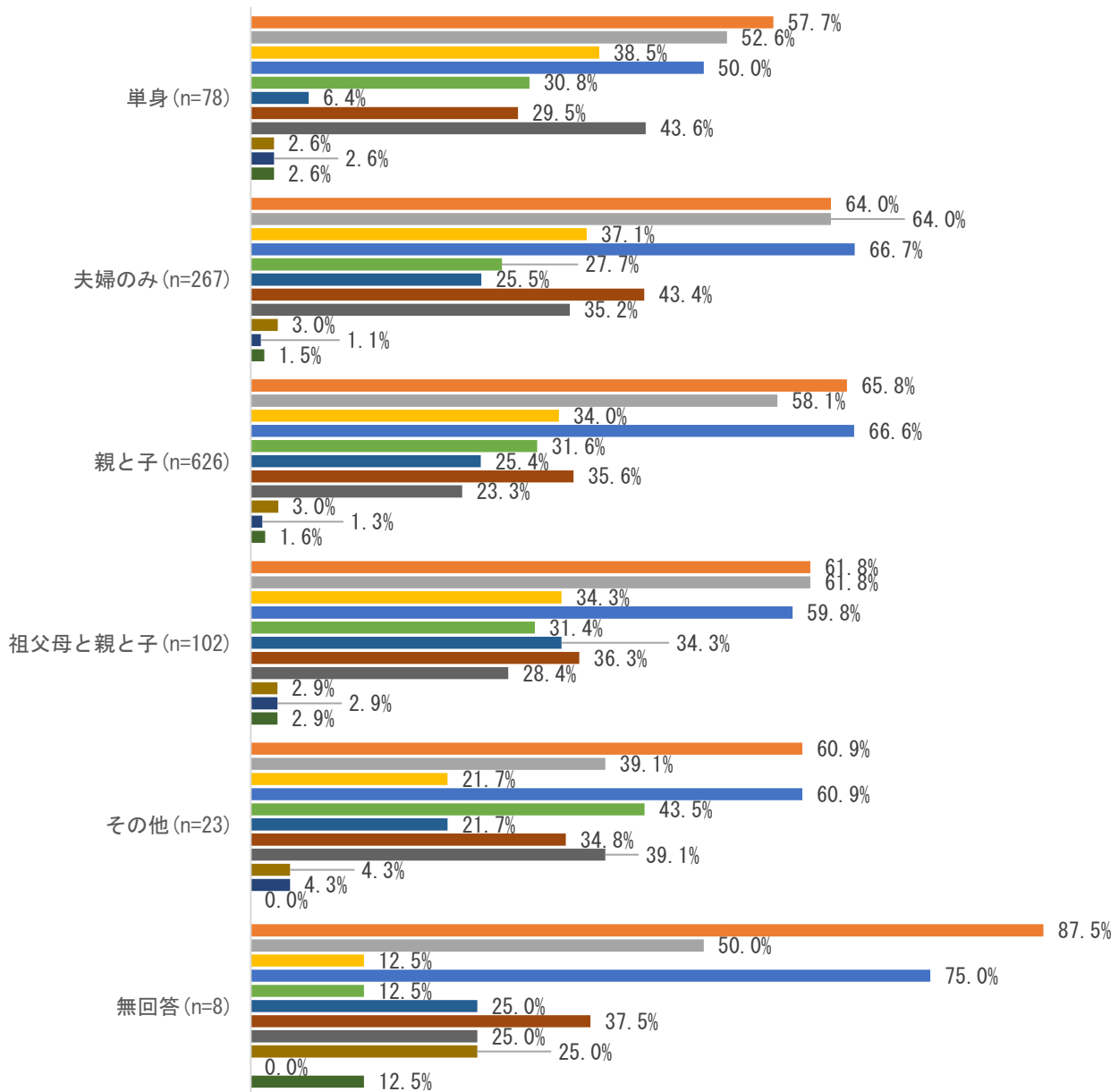
<居住地>



	総数	残さずに食べる	冷凍保存を活用する	料理を作り過ぎない	賞味期限を過ぎてもすぐに捨てるのではなく、自分で食べられるか判断する	飲食店等で注文し過ぎない	残った料理を別の料理に作り替える(リメイクする)	日頃から冷蔵庫等の食材の種類・量・期限表示を確認する	小分け商品、少量パック商品、バラ売り等食べ切れる量を購入する	その他	取り組んでいることはない	無回答
金勝	313	52	43	31	57	34	26	34	30	3	3	0
		56.5%	46.7%	33.7%	62.0%	37.0%	28.3%	37.0%	32.6%	3.3%	3.3%	0.0%
葉山	371	69	68	35	70	27	28	37	27	5	4	1
		63.9%	63.0%	32.4%	64.8%	25.0%	25.9%	34.3%	25.0%	4.6%	3.7%	0.9%
葉山東	404	74	72	44	71	34	27	43	29	5	2	3
		64.9%	63.2%	38.6%	62.3%	29.8%	23.7%	37.7%	25.4%	4.4%	1.8%	2.6%
治田	517	97	88	45	103	45	39	52	37	5	1	5
		63.0%	57.1%	29.2%	66.9%	29.2%	25.3%	33.8%	24.0%	3.2%	0.6%	3.2%
治田東	438	74	73	44	76	43	32	45	38	8	2	3
		59.2%	58.4%	35.2%	60.8%	34.4%	25.6%	36.0%	30.4%	6.4%	1.6%	2.4%
治田西	528	106	90	51	95	44	32	55	48	3	2	2
		71.1%	60.4%	34.2%	63.8%	29.5%	21.5%	36.9%	32.2%	2.0%	1.3%	1.3%
大宝	617	113	102	61	118	52	44	73	45	2	3	4
		65.7%	59.3%	35.5%	68.6%	30.2%	25.6%	42.4%	26.2%	1.2%	1.7%	2.3%
大宝東	375	67	63	40	68	33	27	36	37	3	0	1
		66.3%	62.4%	39.6%	67.3%	32.7%	26.7%	35.6%	38.6%	3.0%	0.0%	1.0%
大宝西	307	60	53	32	57	27	19	35	22	1	0	1
		68.2%	60.2%	36.4%	64.8%	30.7%	21.8%	39.8%	25.0%	1.1%	0.0%	1.1%
無回答	1	0	0	0	0	0	0	0	1	0	0	0
		0.0%	0.0%	0.0%	0.0%	0.0%	0.0%	0.0%	100.0%	0.0%	0.0%	0.0%

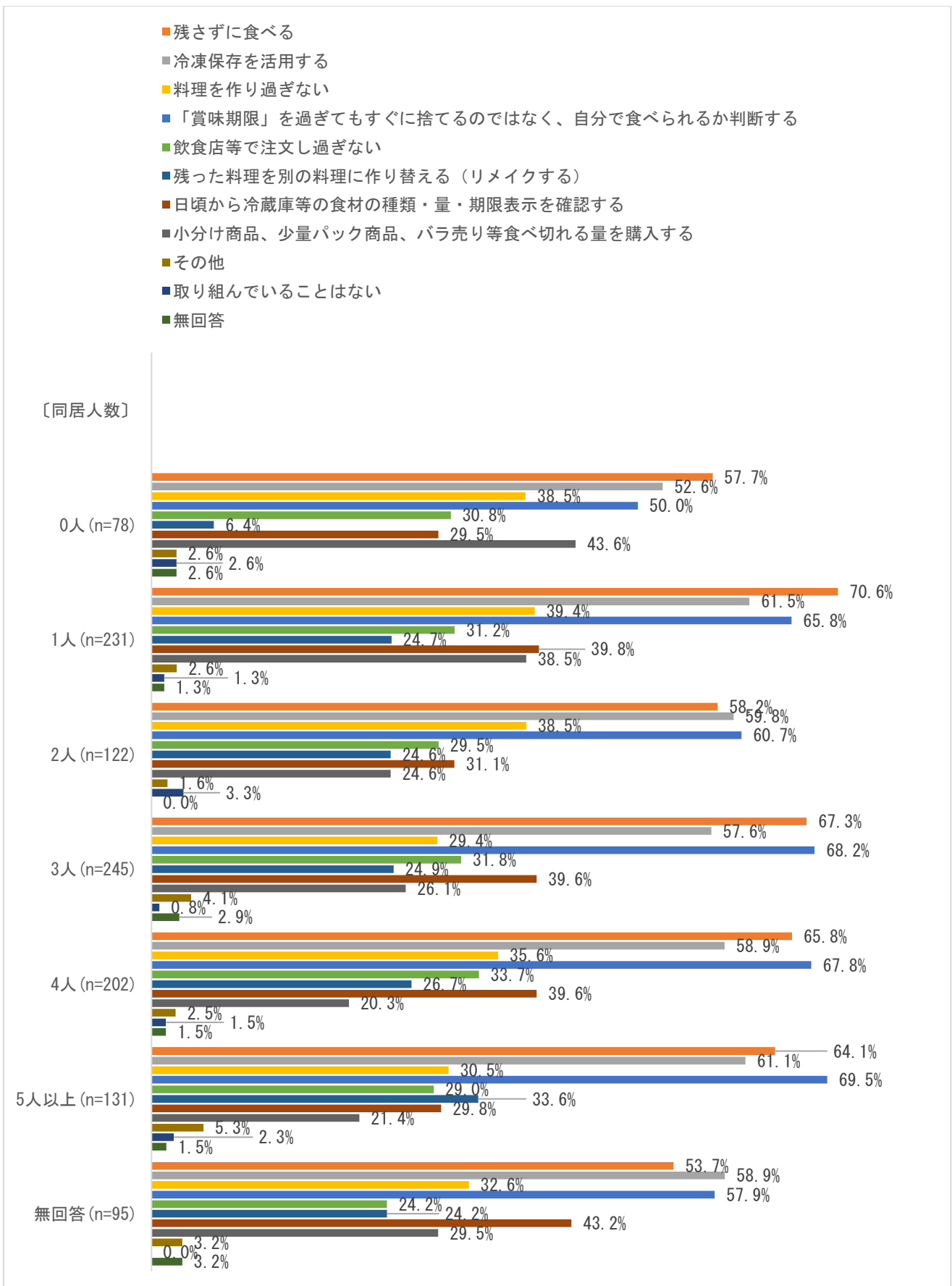
<同居人>

- 残さずに食べる
- 冷凍保存を活用する
- 料理を作り過ぎない
- 「賞味期限」を過ぎてもすぐに捨てるのではなく、自分で食べられるか判断する
- 飲食店等で注文し過ぎない
- 残った料理を別の料理に作り替える（リメイクする）
- 日頃から冷蔵庫等の食材の種類・量・期限表示を確認する
- 小分け商品、少量パック商品、バラ売り等食べ切れる量を購入する
- その他
- 取り組んでいることはない
- 無回答



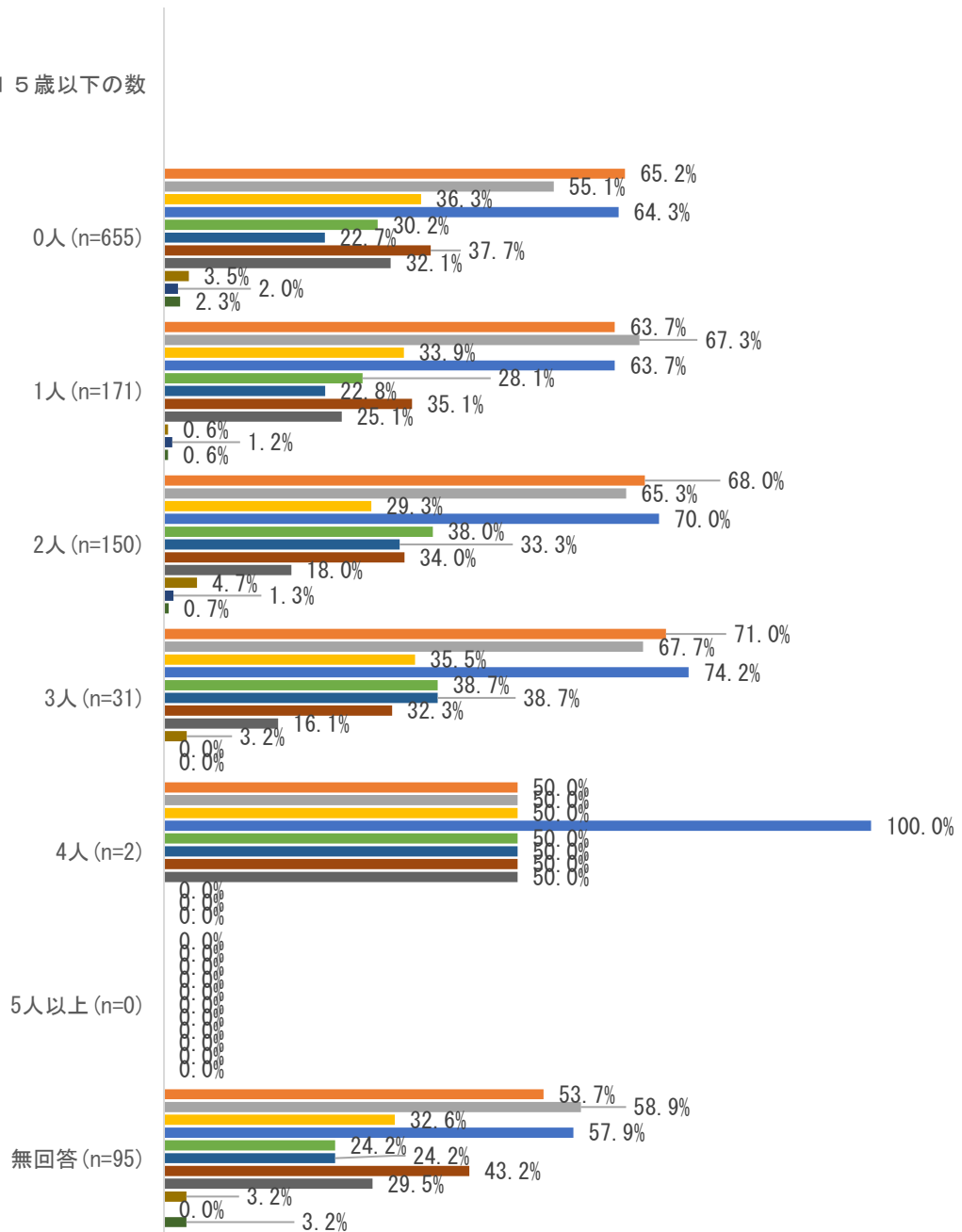
	総数	残さずに食べる	冷凍保存を活用する	料理を作り過ぎない	「賞味期限」を過ぎてもすぐに捨てるのではなく、自分で食べられるか判断する	飲食店等で注文し過ぎない	残った料理を別の料理に作り替える(リメイクする)	日頃から冷蔵庫等の食材の種類・量・期限表示を確認する	小分け商品、少量パック商品、バラ売り等食べ切れる量を購入する	その他	取り組んでいることではない	無回答
単身	247	45	41	30	39	24	5	23	34	2	2	2
		57.7%	52.6%	38.5%	50.0%	30.8%	6.4%	29.5%	43.6%	2.6%	2.6%	2.6%
夫婦のみ	986	171	171	99	178	74	68	116	94	8	3	4
		64.0%	64.0%	37.1%	66.7%	27.7%	25.5%	43.4%	35.2%	3.0%	1.1%	1.5%
親と子	2169	412	364	213	417	198	159	223	146	19	8	10
		65.8%	58.1%	34.0%	66.6%	31.6%	25.4%	35.6%	23.3%	3.0%	1.3%	1.8%
祖父母と親と子	364	63	63	35	61	32	35	37	29	3	3	3
		61.8%	61.8%	34.3%	59.8%	31.4%	34.3%	36.3%	28.4%	2.9%	2.9%	2.9%
その他	76	14	9	5	14	10	5	8	9	1	1	0
		60.9%	39.1%	21.7%	60.9%	43.5%	21.7%	34.8%	39.1%	4.3%	4.3%	0.0%
無回答	29	7	4	1	6	1	2	3	2	2	0	1
		87.5%	50.0%	12.5%	75.0%	12.5%	25.0%	37.5%	25.0%	25.0%	0.0%	12.5%

<同居人数（本人除く）>



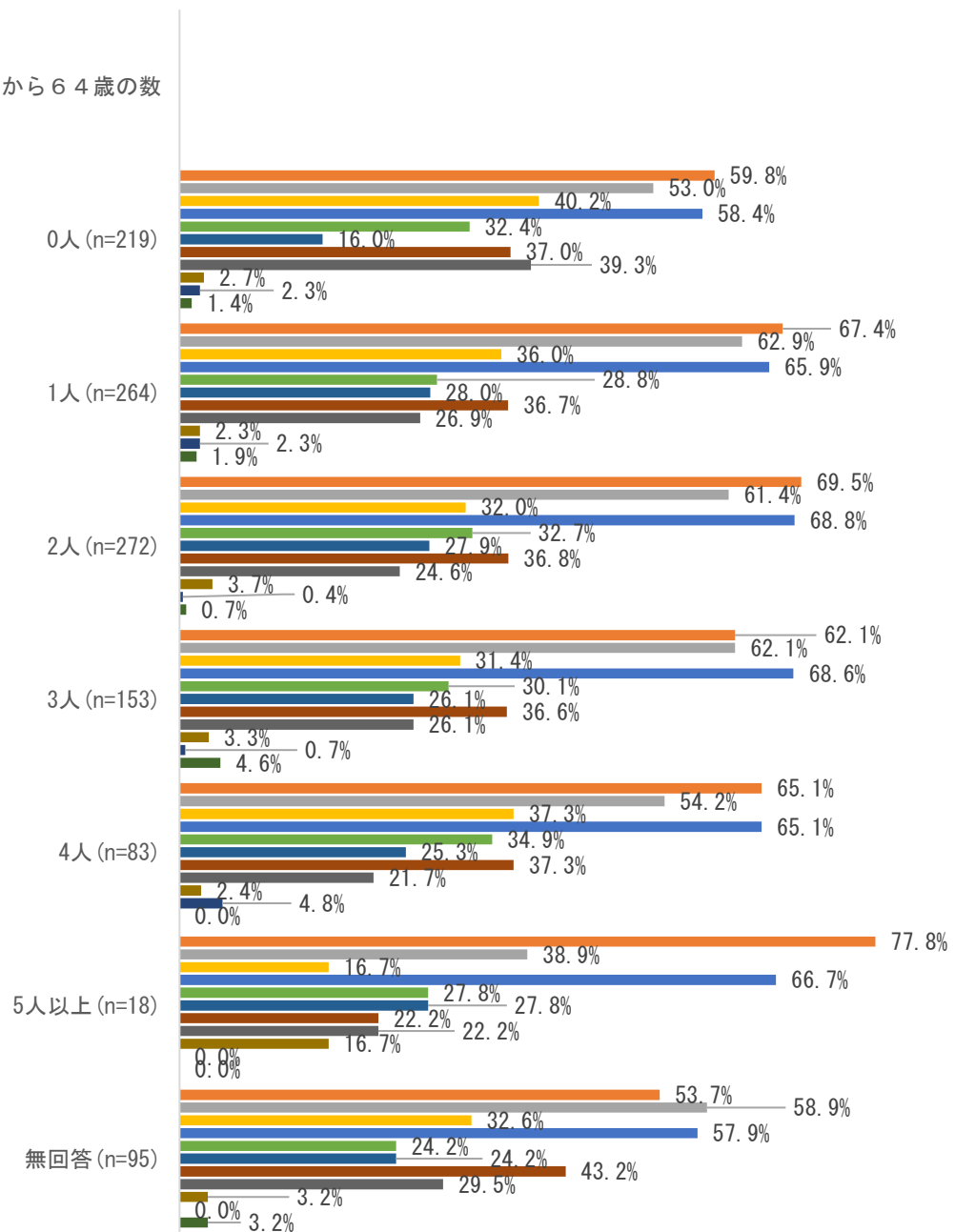
- 残さずに食べる
- 冷凍保存を活用する
- 料理を作り過ぎない
- 「賞味期限」を過ぎててもすぐに捨てるのではなく、自分で食べられるか判断する
- 飲食店等で注文し過ぎない
- 残った料理を別の料理に作り替える（リメイクする）
- 日頃から冷蔵庫等の食材の種類・量・期限表示を確認する
- 小分け商品、少量パック商品、バラ売り等食べ切れる量を購入する
- その他
- 取り組んでいることはない
- 無回答

〔同居人数〕内15歳以下の数



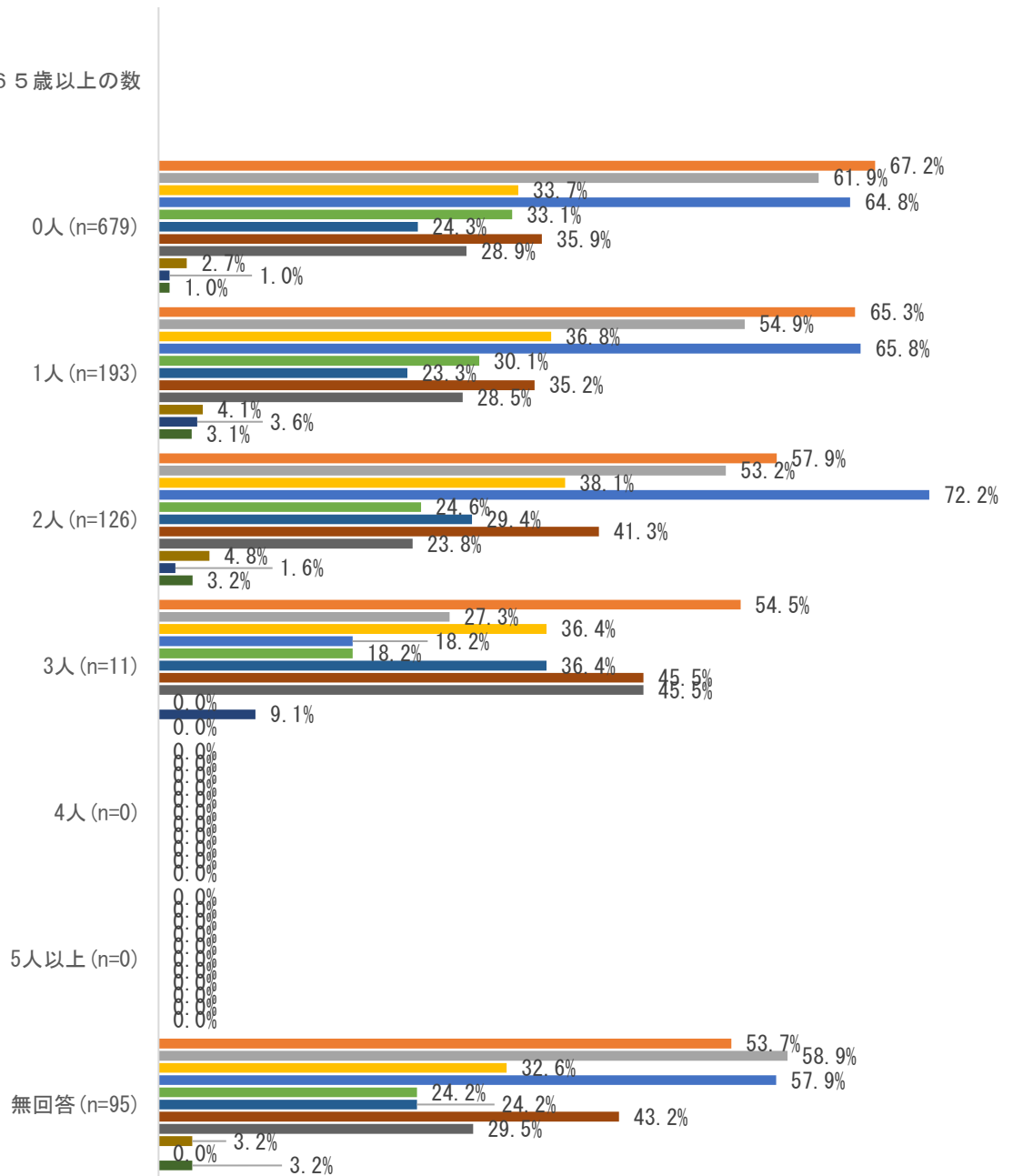
- 残さずに食べる
- 冷凍保存を活用する
- 料理を作り過ぎない
- 「賞味期限」を過ぎててもすぐに捨てるのではなく、自分で食べられるか判断する
- 飲食店等で注文し過ぎない
- 残った料理を別の料理に作り替える（リメイクする）
- 日頃から冷蔵庫等の食材の種類・量・期限表示を確認する
- 小分け商品、少量パック商品、バラ売り等食べ切れる量を購入する
- その他
- 取り組んでいることはない
- 無回答

〔同居人数〕内16歳から64歳の数



- 残さずに食べる
- 冷凍保存を活用する
- 料理を作り過ぎない
- 「賞味期限」を過ぎてもすぐに捨てるのではなく、自分で食べられるか判断する
- 飲食店等で注文し過ぎない
- 残った料理を別の料理に作り替える（リメイクする）
- 日頃から冷蔵庫等の食材の種類・量・期限表示を確認する
- 小分け商品、少量パック商品、バラ売り等食べ切れる量を購入する
- その他
- 取り組んでいることはない
- 無回答

〔同居人数〕内65歳以上の数



	総数	残さず食べる	冷凍保存を活用する	料理を作り過ぎない	「賞味期限」を過ぎてもすぐに捨てるのではなく、自分で食べられるか判断する	飲食店等で注文し過ぎない	残った料理を別の料理に作り替える(リメイクする)	日頃から冷蔵庫等の食材の種類・量・期限表示を確認する	小分け商品、少量パック商品、バラ売り等食べ切れる量を購入する	その他	取り組んでいることはない	無回答
(同居人数)												
0人	247	45	41	30	39	24	5	23	34	2	2	2
		57.7%	52.6%	38.5%	50.0%	30.8%	6.4%	29.5%	43.6%	2.6%	2.6%	2.6%
1人	870	163	142	91	152	72	57	92	89	6	3	3
		70.6%	61.5%	39.4%	65.8%	31.2%	24.7%	39.8%	38.5%	2.6%	1.3%	1.3%
2人	405	71	73	47	74	36	30	38	30	2	4	0
		58.2%	59.8%	38.5%	60.7%	29.5%	24.6%	31.1%	24.6%	1.6%	3.3%	0.0%
3人	864	165	141	72	167	78	61	97	64	10	2	7
		67.3%	57.6%	29.4%	68.2%	31.8%	24.9%	39.6%	26.1%	4.1%	0.8%	2.9%
4人	715	133	119	72	137	68	54	80	41	5	3	3
		65.8%	58.9%	35.6%	67.8%	33.7%	26.7%	39.6%	20.3%	2.5%	1.5%	1.5%
5人以上	456	84	80	40	91	38	44	39	28	7	3	2
		64.1%	61.1%	30.5%	69.5%	29.0%	33.6%	29.8%	21.4%	5.3%	2.3%	1.5%
無回答	314	51	56	31	55	23	23	41	28	3	0	3
		53.7%	58.9%	32.6%	57.9%	24.2%	24.2%	43.2%	29.5%	3.2%	0.0%	3.2%
(同居人数)内15歳以下の数												
0人	2302	427	361	238	421	198	149	247	210	23	13	15
		65.2%	55.1%	36.3%	64.3%	30.2%	22.7%	37.7%	32.1%	3.5%	2.0%	2.3%
1人	585	109	115	58	109	48	39	60	43	1	2	1
		63.7%	67.3%	33.9%	63.7%	28.1%	22.8%	35.1%	25.1%	0.6%	1.2%	0.6%
2人	544	102	98	44	105	57	50	51	27	7	2	1
		68.0%	65.3%	29.3%	70.0%	38.0%	33.3%	34.0%	18.0%	4.7%	1.3%	0.7%
3人	117	22	21	11	23	12	12	10	5	1	0	0
		71.0%	67.7%	35.5%	74.2%	38.7%	38.7%	32.3%	16.1%	3.2%	0.0%	0.0%
4人	9	1	1	1	2	1	1	1	1	0	0	0
		50.0%	50.0%	50.0%	100.0%	50.0%	50.0%	50.0%	50.0%	0.0%	0.0%	0.0%
5人以上	0	0	0	0	0	0	0	0	0	0	0	0
		0.0%	0.0%	0.0%	0.0%	0.0%	0.0%	0.0%	0.0%	0.0%	0.0%	0.0%
無回答	314	51	56	31	55	23	23	41	28	3	0	3
		53.7%	58.9%	32.6%	57.9%	24.2%	24.2%	43.2%	29.5%	3.2%	0.0%	3.2%
(同居人数)内16歳から64歳の数												
0人	750	131	116	88	128	71	35	81	86	6	5	3
		59.8%	53.0%	40.2%	58.4%	32.4%	16.0%	37.0%	39.3%	2.7%	2.3%	1.4%
1人	948	178	166	95	174	76	74	97	71	6	6	5
		67.4%	62.9%	36.0%	65.9%	28.8%	28.0%	36.7%	26.9%	2.3%	2.3%	1.9%
2人	975	189	167	87	187	89	76	100	67	10	1	2
		69.5%	61.4%	32.0%	68.8%	32.7%	27.9%	36.8%	24.6%	3.7%	0.4%	0.7%
3人	538	95	95	48	105	46	40	56	40	5	1	7
		62.1%	62.1%	31.4%	68.6%	30.1%	26.1%	36.6%	26.1%	3.3%	0.7%	4.6%
4人	289	54	45	31	54	29	21	31	18	2	4	0
		65.1%	54.2%	37.3%	65.1%	34.9%	25.3%	37.3%	21.7%	2.4%	4.8%	0.0%
5人以上	57	14	7	3	12	5	5	4	4	3	0	0
		77.8%	38.9%	16.7%	66.7%	27.8%	27.8%	22.2%	22.2%	16.7%	0.0%	0.0%
無回答	314	51	56	31	55	23	23	41	28	3	0	3
		53.7%	58.9%	32.6%	57.9%	24.2%	24.2%	43.2%	29.5%	3.2%	0.0%	3.2%
(同居人数)内65歳以上の数												
0人	2407	456	420	229	440	225	165	244	196	18	7	7
		67.2%	61.9%	33.7%	64.8%	33.1%	24.3%	35.9%	28.9%	2.7%	1.0%	1.0%
1人	677	126	106	71	127	58	45	68	55	8	7	6
		65.3%	54.9%	36.8%	65.8%	30.1%	23.3%	35.2%	28.5%	4.1%	3.6%	3.1%
2人	441	73	67	48	91	31	37	52	30	6	2	4
		57.9%	53.2%	38.1%	72.2%	24.8%	29.4%	41.3%	23.8%	4.8%	1.6%	3.2%
3人	32	6	3	4	2	2	4	5	5	0	1	0
		54.5%	27.3%	36.4%	18.2%	18.2%	36.4%	45.5%	45.5%	0.0%	9.1%	0.0%
4人	0	0	0	0	0	0	0	0	0	0	0	0
		0.0%	0.0%	0.0%	0.0%	0.0%	0.0%	0.0%	0.0%	0.0%	0.0%	0.0%
5人以上	0	0	0	0	0	0	0	0	0	0	0	0
		0.0%	0.0%	0.0%	0.0%	0.0%	0.0%	0.0%	0.0%	0.0%	0.0%	0.0%
無回答	314	51	56	31	55	23	23	41	28	3	0	3
		53.7%	58.9%	32.6%	57.9%	24.2%	24.2%	43.2%	29.5%	3.2%	0.0%	3.2%