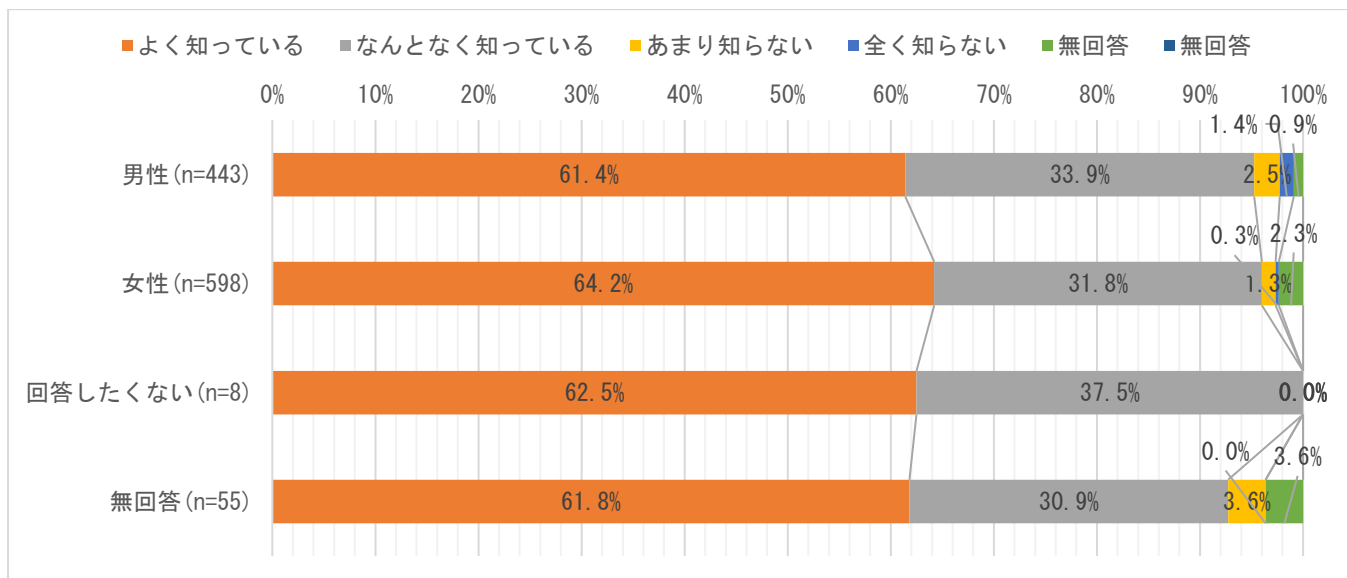


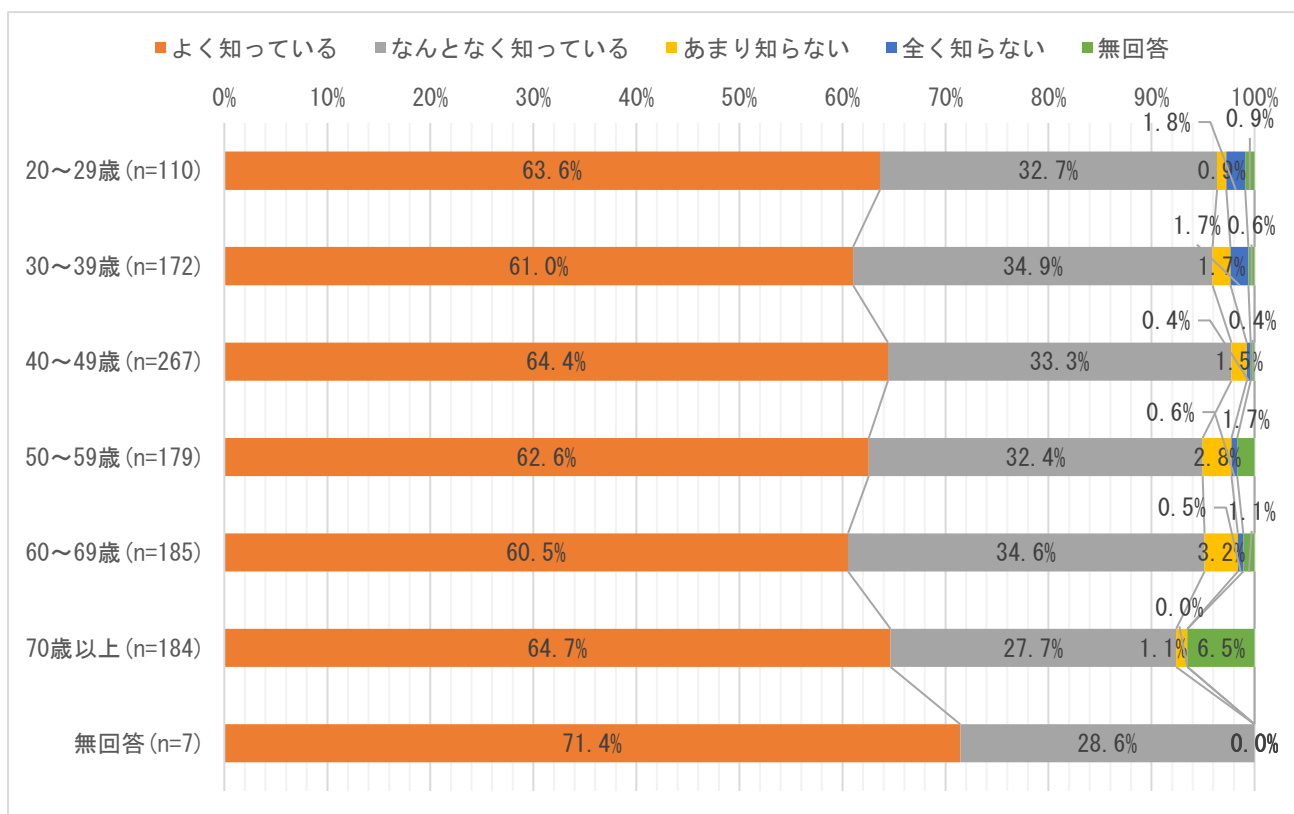
⑥ あなたは、「賞味期限」と「消費期限」のそれぞれの意味について、知っていますか。「賞味期限」とは、おいしく食べることができる期限のことで、この期限を過ぎてもすぐに食べられないということではありません。「消費期限」とは、期限を過ぎたら食べない方がよい期限のことです。
(該当番号ひとつに○)

<性別>



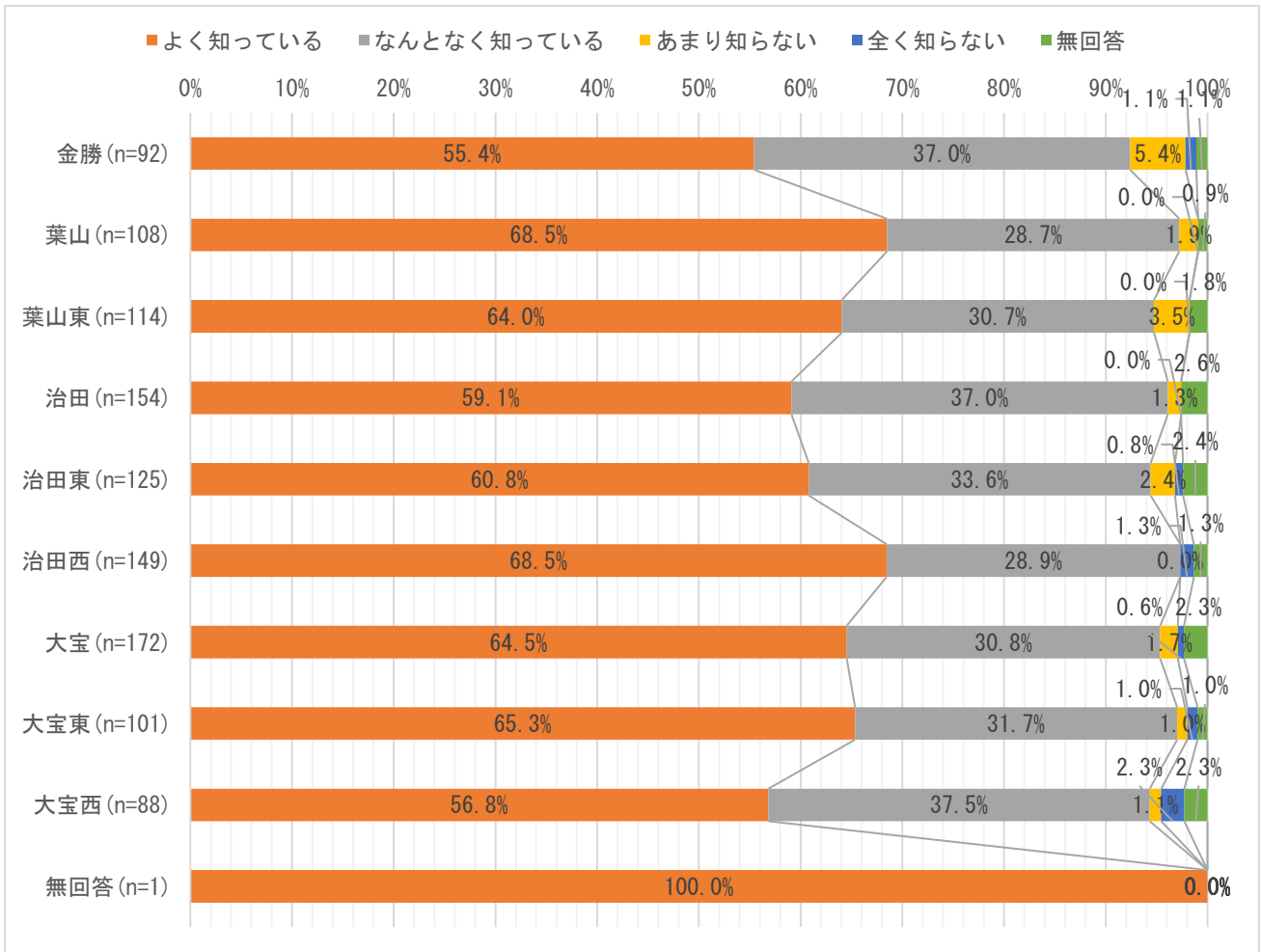
	総数	よく知っている	なんとなく知っている	あまり知らない	全く知らない	無回答
男性	443	272	150	11	6	4
女性	598	384	190	8	2	14
回答したくない	8	5	3	0	0	0
無回答	55	34	17	2	0	2
		61.8%	30.9%	3.6%	0.0%	3.6%

<年齢>



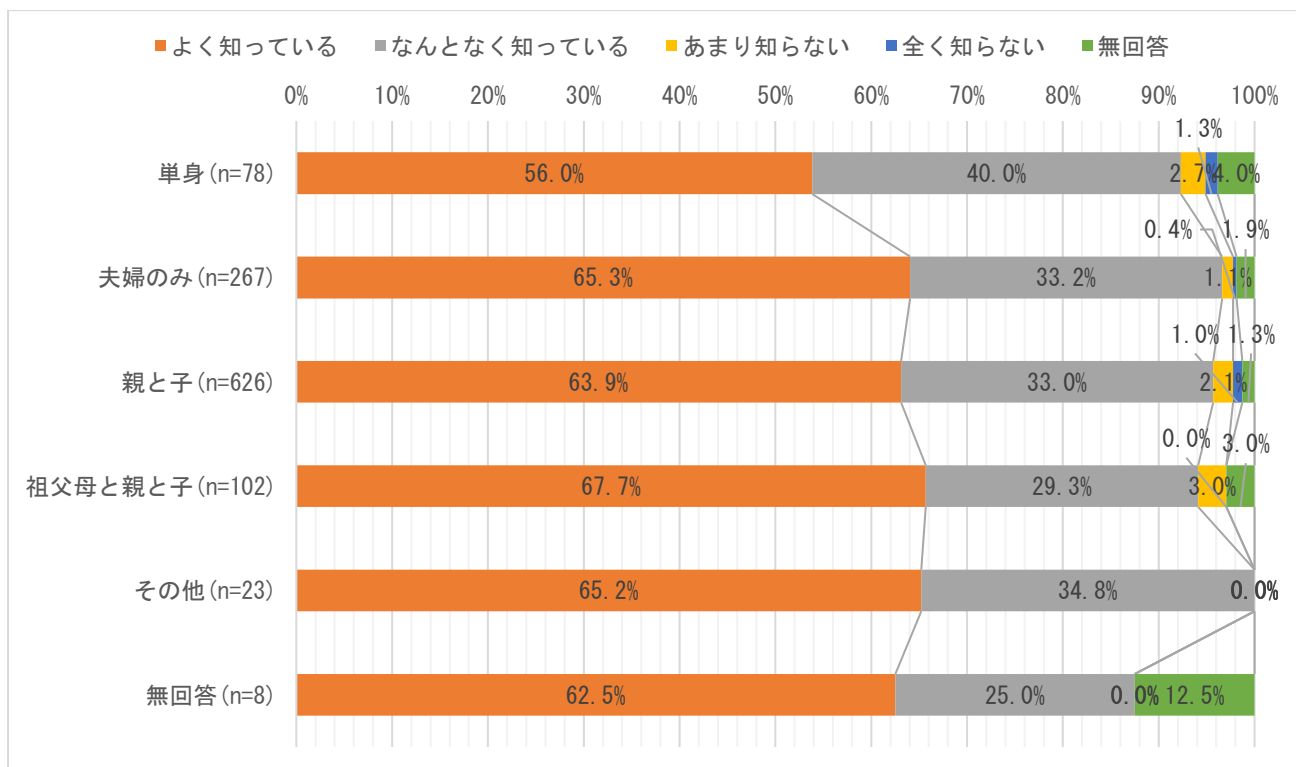
	総数	よく知っている	なんとなく知っている	あまり知らない	全く知らない	無回答
20~29歳	110	70	36	1	2	1
		63.6%	32.7%	0.9%	1.8%	0.9%
30~39歳	172	105	60	3	3	1
		61.0%	34.9%	1.7%	1.7%	0.6%
40~49歳	267	172	89	4	1	1
		64.4%	33.3%	1.5%	0.4%	0.4%
50~59歳	179	112	58	5	1	3
		62.6%	32.4%	2.8%	0.6%	1.7%
60~69歳	185	112	64	6	1	2
		60.5%	34.6%	3.2%	0.5%	1.1%
70歳以上	184	119	51	2	0	12
		64.7%	27.7%	1.1%	0.0%	6.5%
無回答	7	5	2	0	0	0
		71.4%	28.6%	0.0%	0.0%	0.0%

<居住地>



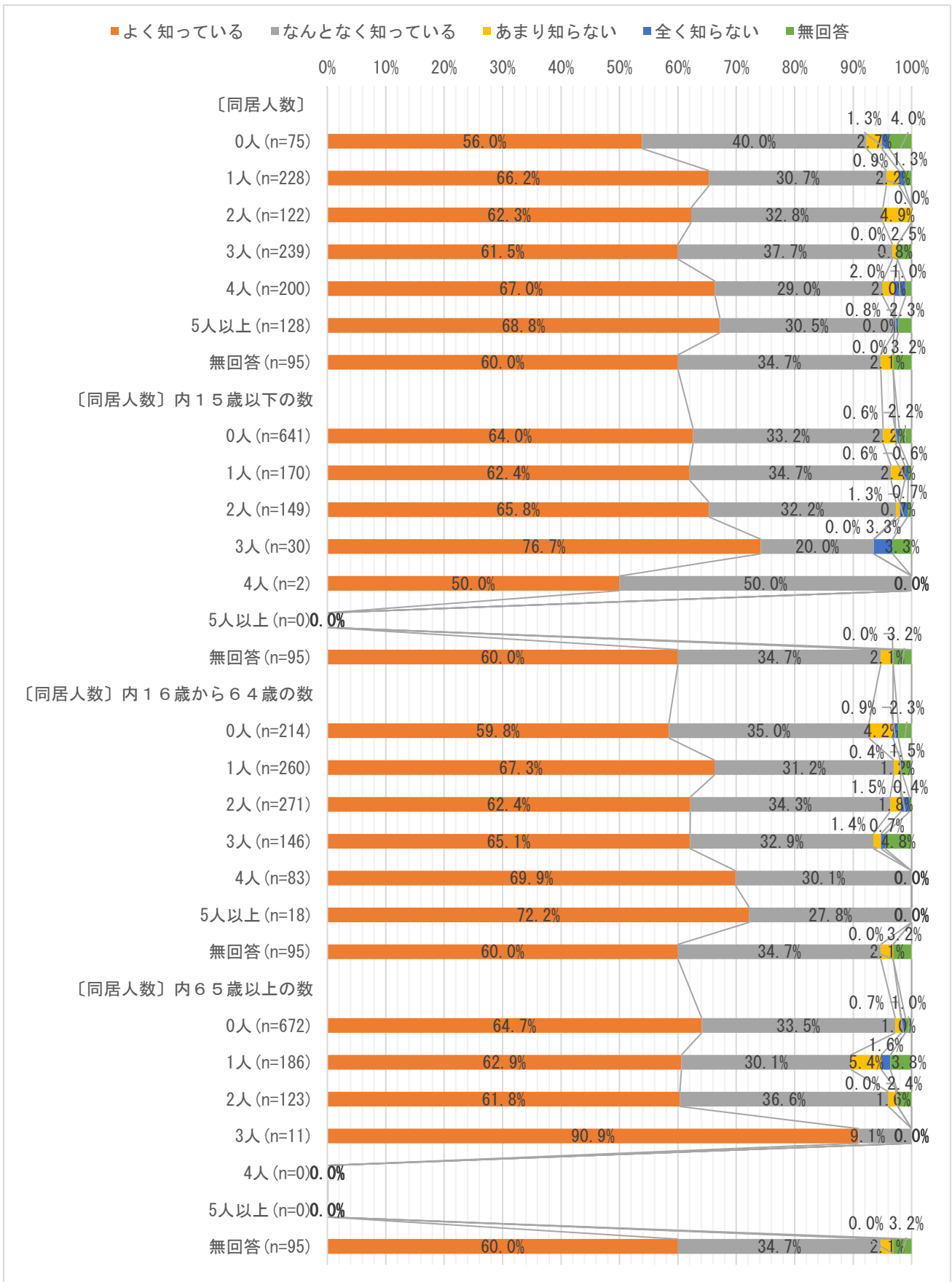
	総数	よく知っている	なんとなく知っている	あまり知らない	全く知らない	無回答
金勝	92	51	34	5	1	1
葉山	108	74	31	2	0	1
葉山東	114	73	35	4	0	2
治田	154	91	57	2	0	4
治田東	125	76	42	3	1	3
治田西	149	102	43	0	2	2
大宝	172	111	53	3	1	4
大宝東	101	66	32	1	1	1
大宝西	88	50	33	1	2	2
無回答	1	1	0	0	0	0
		100.0%	0.0%	0.0%	0.0%	0.0%

<同居人>



	総数	よく知っている	なんとなく知っている	あまり知らない	全く知らない	無回答
単身	75	42	30	2	1	3
夫婦のみ	262	171	87	3	1	5
親と子	618	395	204	13	6	8
祖父母と親と子	99	67	29	3	0	3
その他	23	15	8	0	0	0
無回答	8	5	2	0	0	1

<同居人数（本人除く）>



	総数	よく知っている	なんとなく知っている	あまり知らない	全く知らない	無回答
〔同居人数〕						
0人	75	42	30	2	1	3
		56.0%	40.0%	2.7%	1.3%	4.0%
1人	228	151	70	5	2	3
		66.2%	30.7%	2.2%	0.9%	1.3%
2人	122	76	40	6	0	0
		62.3%	32.8%	4.9%	0.0%	0.0%
3人	239	147	90	2	0	6
		61.5%	37.7%	0.8%	0.0%	2.5%
4人	200	134	58	4	4	2
		67.0%	29.0%	2.0%	2.0%	1.0%
5人以上	128	88	39	0	1	3
		68.8%	30.5%	0.0%	0.8%	2.3%
無回答	95	57	33	2	0	3
		60.0%	34.7%	2.1%	0.0%	3.2%
〔同居人数〕内15歳以下の数						
0人	641	410	213	14	4	14
		64.0%	33.2%	2.2%	0.6%	2.2%
1人	170	106	59	4	1	1
		62.4%	34.7%	2.4%	0.6%	0.6%
2人	149	98	48	1	2	1
		65.8%	32.2%	0.7%	1.3%	0.7%
3人	30	23	6	0	1	1
		76.7%	20.0%	0.0%	3.3%	3.3%
4人	2	1	1	0	0	0
		50.0%	50.0%	0.0%	0.0%	0.0%
5人以上	0	0	0	0	0	0
		0.0%	0.0%	0.0%	0.0%	0.0%
無回答	95	57	33	2	0	3
		60.0%	34.7%	2.1%	0.0%	3.2%
〔同居人数〕内16歳から64歳の数						
0人	214	128	75	9	2	5
		59.8%	35.0%	4.2%	0.9%	2.3%
1人	260	175	81	3	1	4
		67.3%	31.2%	1.2%	0.4%	1.5%
2人	271	169	93	5	4	1
		62.4%	34.3%	1.8%	1.5%	0.4%
3人	146	95	48	2	1	7
		65.1%	32.9%	1.4%	0.7%	4.8%
4人	83	58	25	0	0	0
		69.9%	30.1%	0.0%	0.0%	0.0%
5人以上	18	13	5	0	0	0
		72.2%	27.8%	0.0%	0.0%	0.0%
無回答	95	57	33	2	0	3
		60.0%	34.7%	2.1%	0.0%	3.2%
〔同居人数〕内65歳以上の数						
0人	672	435	225	7	5	7
		64.7%	33.5%	1.0%	0.7%	1.0%
1人	186	117	56	10	3	7
		62.9%	30.1%	5.4%	1.6%	3.8%
2人	123	76	45	2	0	3
		61.8%	36.6%	1.6%	0.0%	2.4%
3人	11	10	1	0	0	0
		90.9%	9.1%	0.0%	0.0%	0.0%
4人	0	0	0	0	0	0
		0.0%	0.0%	0.0%	0.0%	0.0%
5人以上	0	0	0	0	0	0
		0.0%	0.0%	0.0%	0.0%	0.0%
無回答	95	57	33	2	0	3
		60.0%	34.7%	2.1%	0.0%	3.2%