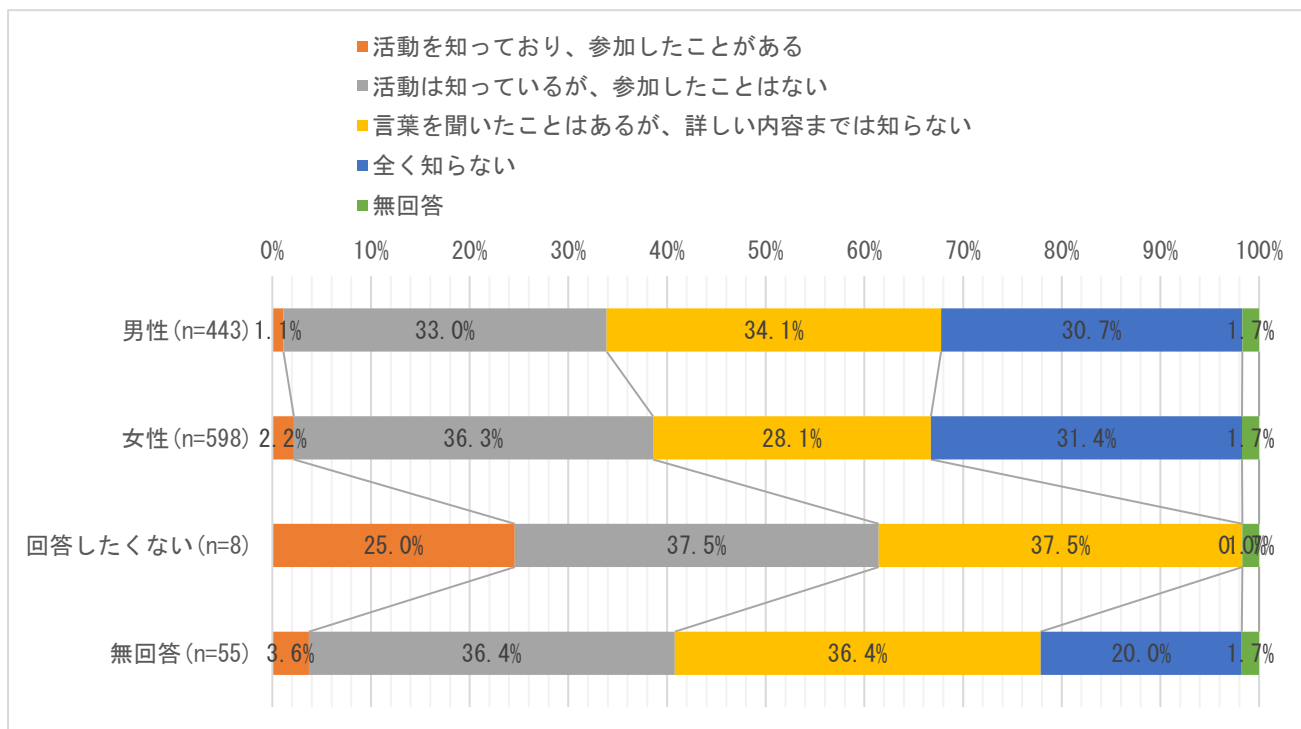


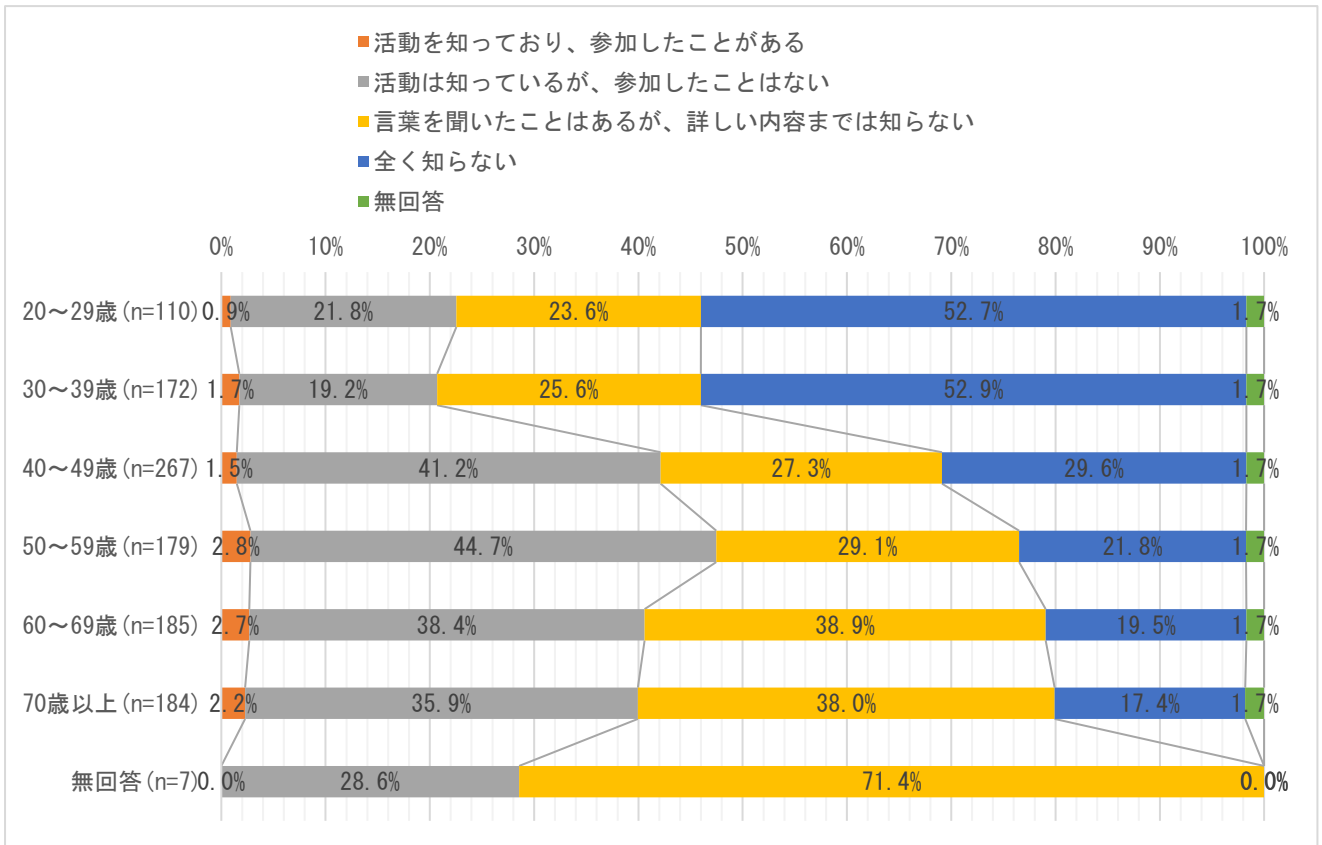
⑦ 食品を必要とする家庭や団体等に、食品関連事業者や家庭等で余った食品を提供する、「フードバンク活動」や「フードドライブ活動」が話題になっています。あなたは、この活動を知っていますか。(該当番号ひとつに○)

<性別>



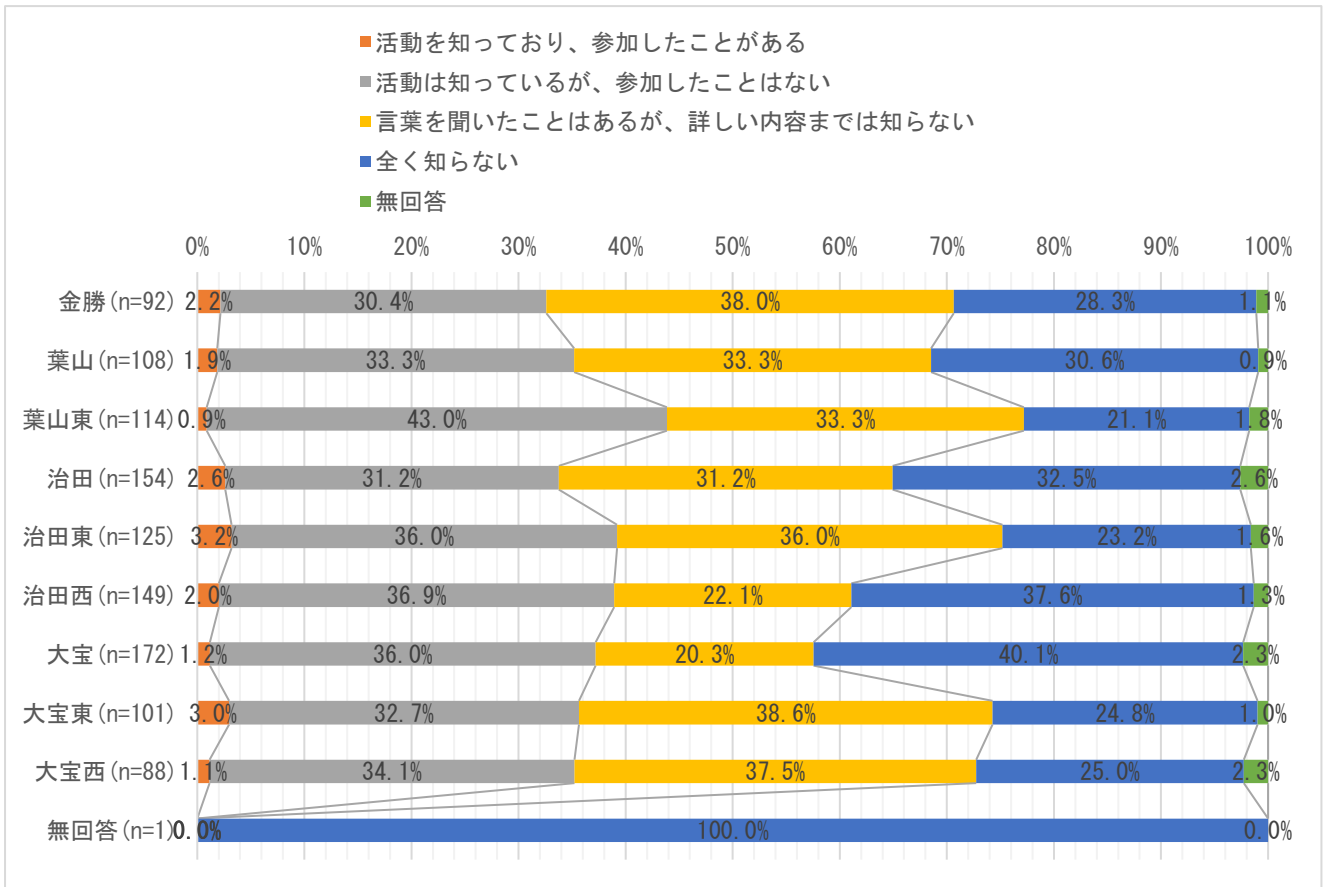
	総数	活動を知っており、参加したことがある	活動は知っているが、参加したことはない	言葉を聞いたことはあるが、詳しい内容までは知らない	全く知らない	無回答
男性	443	5	146	151	136	5
		1.1%	33.0%	34.1%	30.7%	1.7%
女性	598	13	217	168	188	12
		2.2%	36.3%	28.1%	31.4%	1.7%
回答したくない	8	2	3	3	0	0
		25.0%	37.5%	37.5%	0.0%	1.7%
無回答	55	2	20	20	11	2
		3.6%	36.4%	36.4%	20.0%	1.7%

<年齢>



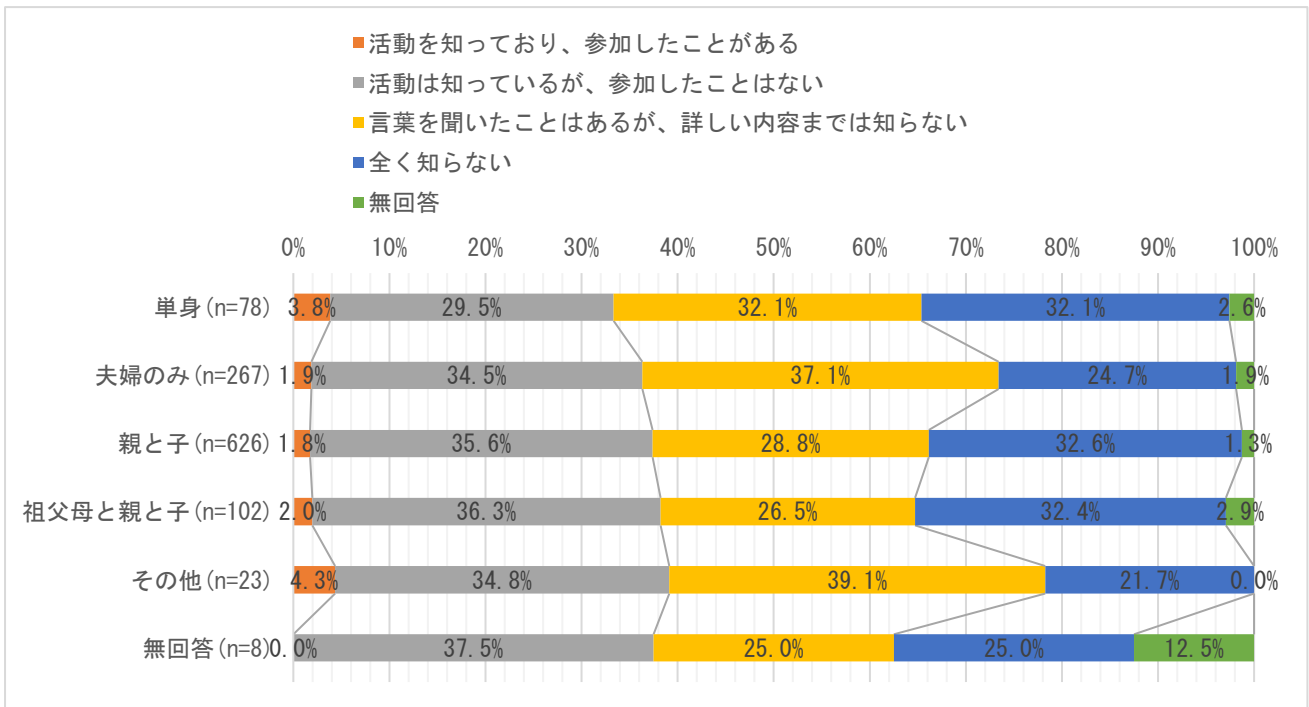
	総数	活動を知っており、参加したことがある	活動は知っているが、参加したことはない	言葉を聞いたことはあるが、詳しい内容までは知らない	全く知らない	無回答
20～29歳	110	1	24	26	58	1
		0.9%	21.8%	23.6%	52.7%	1.7%
30～39歳	172	3	33	44	91	1
		1.7%	19.2%	25.6%	52.9%	1.7%
40～49歳	267	4	110	73	79	1
		1.5%	41.2%	27.3%	29.6%	1.7%
50～59歳	179	5	80	52	39	3
		2.8%	44.7%	29.1%	21.8%	1.7%
60～69歳	185	5	71	72	36	1
		2.7%	38.4%	38.9%	19.5%	1.7%
70歳以上	184	4	66	70	32	12
		2.2%	35.9%	38.0%	17.4%	1.7%
無回答	7	0	2	5	0	0
		0.0%	28.6%	71.4%	0.0%	0.0%

<居住地>



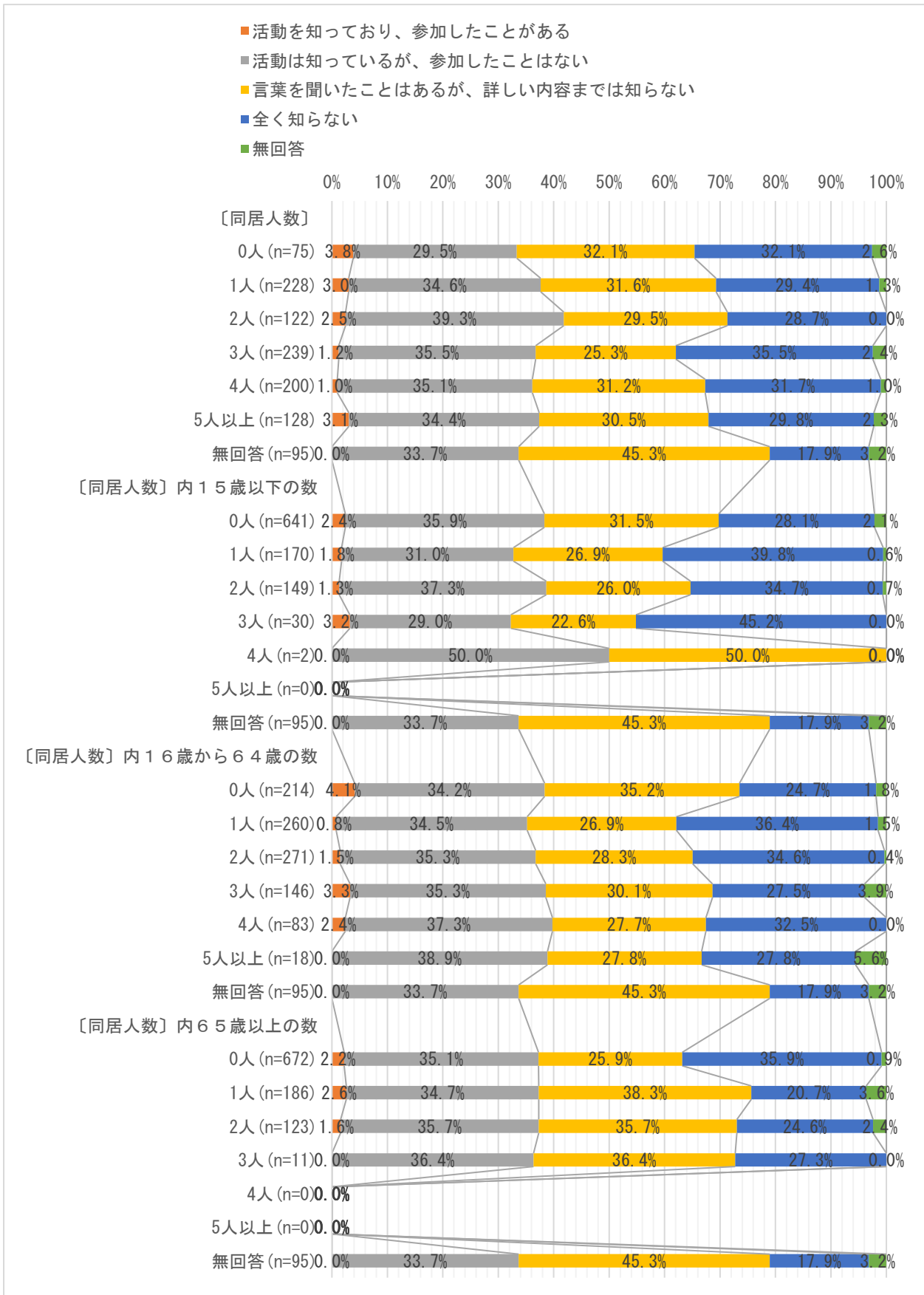
	総数	活動を知っており、参加したことがある	活動は知っているが、参加したことはない	言葉を聞いたことはあるが、詳しい内容までは知らない	全く知らない	無回答
金勝	92	2	28	35	26	1
葉山	108	2	36	36	33	1
葉山東	114	1	49	38	24	2
治田	154	4	48	48	50	4
治田東	125	4	45	45	29	2
治田西	149	3	55	33	56	2
大宝	172	2	62	35	69	4
大宝東	101	3	33	39	25	1
大宝西	88	1	30	33	22	2
無回答	1	0	0	0	1	0
		0.0%	0.0%	0.0%	100.0%	0.0%

<同居人>



	総数	活動を知っており、参加したことがある	活動は知っているが、参加したことはない	言葉を聞いたことはあるが、詳しい内容までは知らない	全く知らない	無回答
単身	78	3	23	25	25	2
夫婦のみ	267	5	92	99	66	5
親と子	626	11	223	180	204	8
祖父母と親と子	102	2	37	27	33	3
その他	23	1	8	9	5	0
無回答	8	0	3	2	2	1
		0.0%	37.5%	25.0%	25.0%	12.5%

<同居人数（本人除く）>



	総数	活動を知ってお	活動は知っている	言葉を聞いたこと	全く知らない	無回答
【同居人数】						
0人	78	3	23	25	25	2
		3.8%	29.5%	32.1%	32.1%	2.6%
1人	231	7	80	73	68	3
		3.0%	34.6%	31.6%	29.4%	1.3%
2人	122	3	48	36	35	0
		2.5%	39.3%	29.5%	28.7%	0.0%
3人	245	3	87	62	87	6
		1.2%	35.5%	25.3%	35.5%	2.4%
4人	202	2	71	63	64	2
		1.0%	35.1%	31.2%	31.7%	1.0%
5人以上	131	4	45	40	39	3
		3.1%	34.4%	30.5%	29.8%	2.3%
無回答	95	0	32	43	17	3
		0.0%	33.7%	45.3%	17.9%	3.2%
【同居人数】内15歳以下の数						
0人	655	16	235	206	184	14
		2.4%	35.9%	31.5%	28.1%	2.1%
1人	171	3	53	46	68	1
		1.8%	31.0%	26.9%	39.8%	0.6%
2人	150	2	56	39	52	1
		1.3%	37.3%	26.0%	34.7%	0.7%
3人	31	1	9	7	14	0
		3.2%	29.0%	22.6%	45.2%	0.0%
4人	2	0	1	1	0	0
		0.0%	50.0%	50.0%	0.0%	0.0%
5人以上	0	0	0	0	0	0
		0.0%	0.0%	0.0%	0.0%	0.0%
無回答	95	0	32	43	17	3
		0.0%	33.7%	45.3%	17.9%	3.2%
【同居人数】内16歳から64歳の数						
0人	219	9	75	77	54	4
		4.1%	34.2%	35.2%	24.7%	1.8%
1人	264	2	91	71	96	4
		0.8%	34.5%	26.9%	36.4%	1.5%
2人	272	4	96	77	94	1
		1.5%	35.3%	28.3%	34.6%	0.4%
3人	153	5	54	46	42	6
		3.3%	35.3%	30.1%	27.5%	3.9%
4人	83	2	31	23	27	0
		2.4%	37.3%	27.7%	32.5%	0.0%
5人以上	18	0	7	5	5	1
		0.0%	38.9%	27.8%	27.8%	5.6%
無回答	95	0	32	43	17	3
		0.0%	33.7%	45.3%	17.9%	3.2%
【同居人数】内65歳以上の数						
0人	679	15	238	176	244	6
		2.2%	35.1%	25.9%	35.9%	0.9%
1人	193	5	67	74	40	7
		2.6%	34.7%	38.3%	20.7%	3.6%
2人	126	2	45	45	31	3
		1.6%	35.7%	35.7%	24.6%	2.4%
3人	11	0	4	4	3	0
		0.0%	36.4%	36.4%	27.3%	0.0%
4人	0	0	0	0	0	0
		0.0%	0.0%	0.0%	0.0%	0.0%
5人以上	0	0	0	0	0	0
		0.0%	0.0%	0.0%	0.0%	0.0%
無回答	95	0	32	43	17	3
		0.0%	33.7%	45.3%	17.9%	3.2%