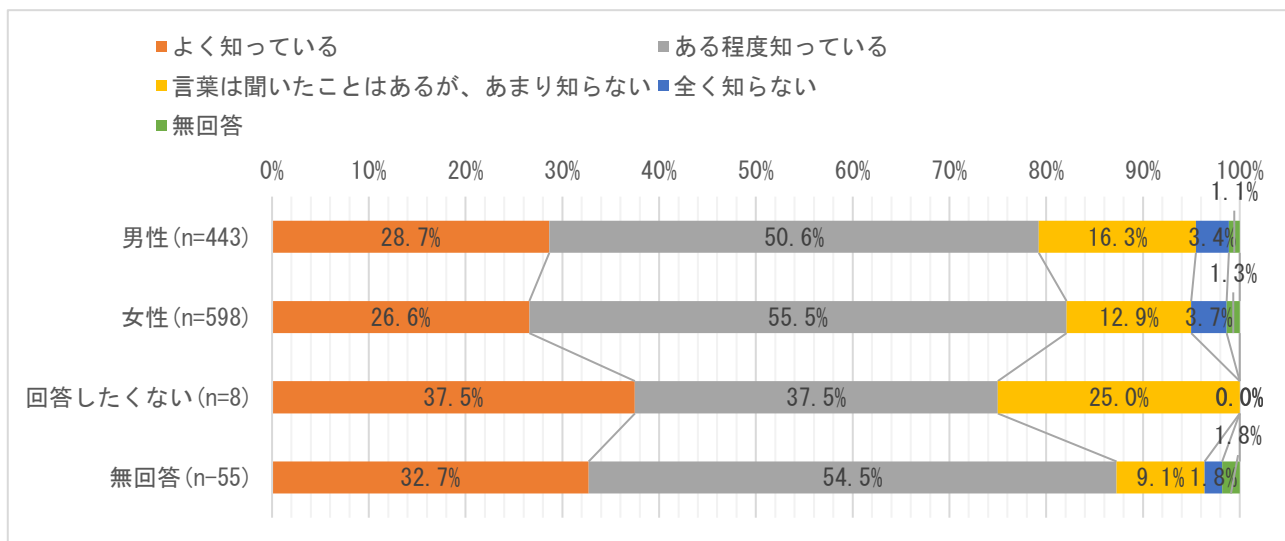


3 クロス集計結果

(2) 食品ロスに関しておうかがいします

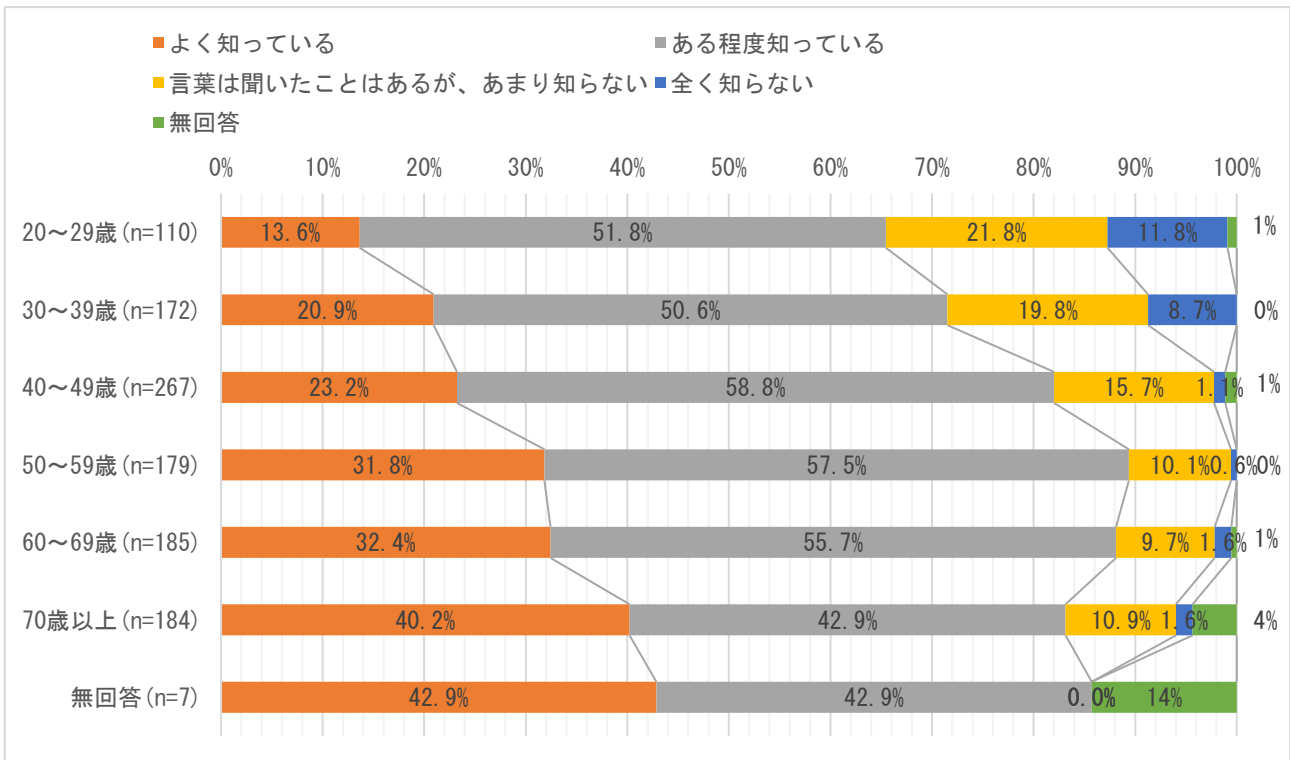
①あなたは「食品ロス」が問題になっていることを知っていますか。(該当番号ひとつに○)

<性別>



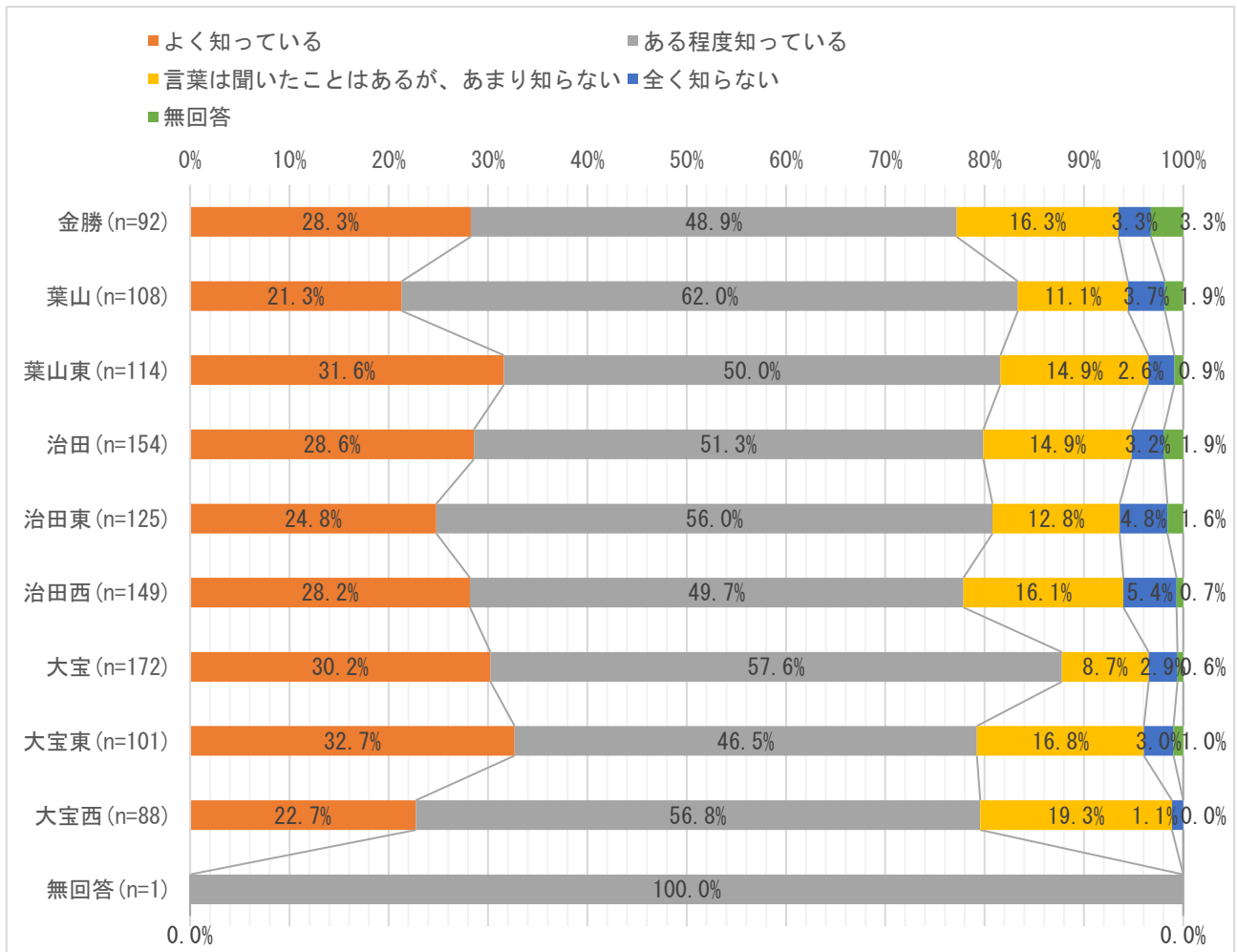
	総数	よく知っている	ある程度知っている	言葉は聞いたことはあるが、あまり知らない	全く知らない	無回答
男性	443	127	224	72	15	5
		28.7%	50.6%	16.3%	3.4%	1.1%
女性	598	159	332	77	22	8
		26.6%	55.5%	12.9%	3.7%	1.3%
回答したくない	8	3	3	2	0	0
		37.5%	37.5%	25.0%	0.0%	0.0%
無回答	55	18	30	5	1	1
		32.7%	54.5%	9.1%	1.8%	1.8%

<年齢>



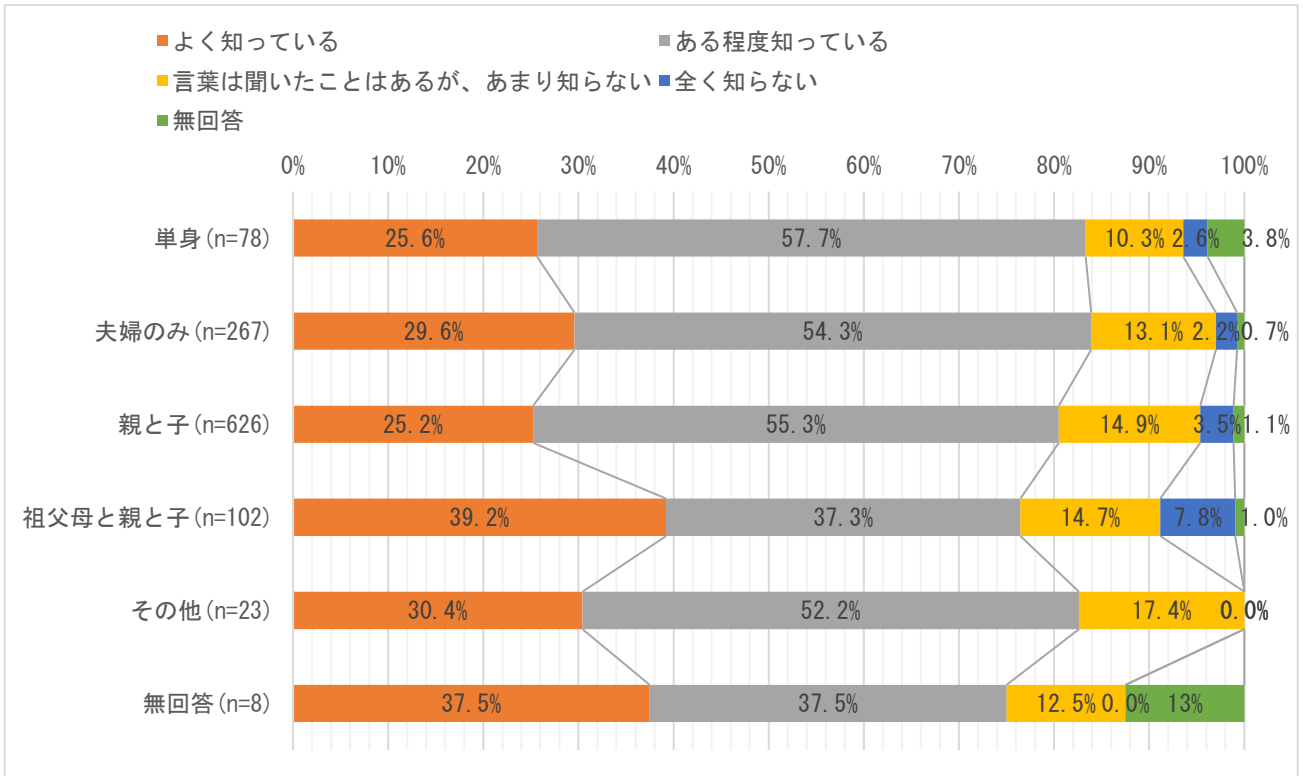
	総数	よく知っている	ある程度知っている	言葉は聞いたことはあるが、あまり知らない	全く知らない	無回答
20~29歳	110	15	57	24	13	1
		13.6%	51.8%	21.8%	11.8%	0.9%
30~39歳	172	36	87	34	15	0
		20.9%	50.6%	19.8%	8.7%	0.0%
40~49歳	267	62	157	42	3	3
		23.2%	58.8%	15.7%	1.1%	1.1%
50~59歳	179	57	103	18	1	0
		31.8%	57.5%	10.1%	0.6%	0.0%
60~69歳	185	60	103	18	3	1
		32.4%	55.7%	9.7%	1.6%	0.5%
70歳以上	184	74	79	20	3	8
		40.2%	42.9%	10.9%	1.6%	4.3%
無回答	7	3	3	0	0	1
		42.9%	42.9%	0.0%	0.0%	14.3%

<居住地>



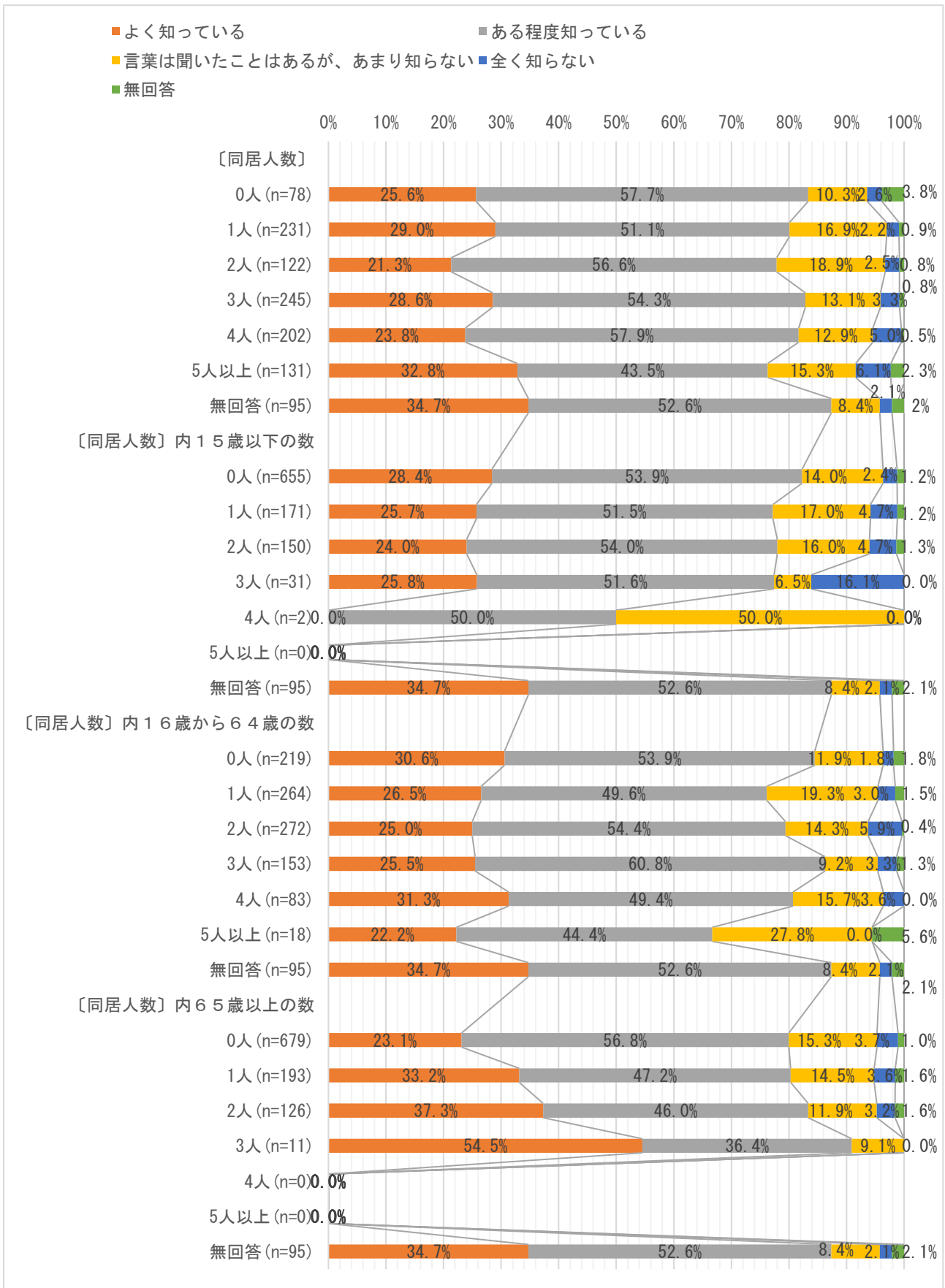
	総数	よく知っている	ある程度知っている	言葉は聞いたことはあるが、あまり知らない	全く知らない	無回答
金勝	92	26	45	15	3	3
葉山	108	23	67	12	4	2
葉山東	114	36	57	17	3	1
治田	154	44	79	23	5	3
治田東	125	31	70	16	6	2
治田西	149	42	74	24	8	1
大宝	172	52	99	15	5	1
大宝東	101	33	47	17	3	1
大宝西	88	20	50	17	1	0
無回答	1	0	1	0	0	0

<同居人>



	総数	よく知っている	ある程度知っている	言葉は聞いたことはあるが、あまり知らない	全く知らない	無回答
単身	78	20	45	8	2	3
		25.6%	57.7%	10.3%	2.6%	3.8%
夫婦のみ	267	79	145	35	6	2
		29.6%	54.3%	13.1%	2.2%	0.7%
親と子	626	158	346	93	22	7
		25.2%	55.3%	14.9%	3.5%	1.1%
祖父母と親と子	102	40	38	15	8	1
		39.2%	37.3%	14.7%	7.8%	1.0%
その他	23	7	12	4	0	0
		30.4%	52.2%	17.4%	0.0%	0.0%
無回答	8	3	3	1	0	1
		37.5%	37.5%	12.5%	0.0%	13%

<同居人数（本人除く）>



	総数	よく知っている	ある程度知っている	言葉は聞いたことはあるが、あまり知らない	全く知らない	無回答
[同居人数]						
0人	78	20	45	8	2	3
		25.6%	57.7%	10.3%	2.6%	3.8%
1人	231	67	118	39	5	2
		29.0%	51.1%	16.9%	2.2%	0.9%
2人	122	26	69	23	3	1
		21.3%	56.6%	18.9%	2.5%	0.8%
3人	245	70	133	32	8	2
		28.6%	54.3%	13.1%	3.3%	0.8%
4人	202	48	117	26	10	1
		23.8%	57.9%	12.9%	5.0%	0.5%
5人以上	131	43	57	20	8	3
		32.8%	43.5%	15.3%	6.1%	2.3%
無回答	95	33	50	8	2	2
		34.7%	52.6%	8.4%	2.1%	2%
[同居人数]内15歳以下の数						
0人	655	186	353	92	16	8
		28.4%	53.9%	14.0%	2.4%	1.2%
1人	171	44	88	29	8	2
		25.7%	51.5%	17.0%	4.7%	1.2%
2人	150	36	81	24	7	2
		24.0%	54.0%	16.0%	4.7%	1.3%
3人	31	8	16	2	5	0
		25.8%	51.6%	6.5%	16.1%	0.0%
4人	2	0	1	1	0	0
		0.0%	50.0%	50.0%	0.0%	0.0%
5人以上	0	0	0	0	0	0
		0.0%	0.0%	0.0%	0.0%	0.0%
無回答	95	33	50	8	2	2
		34.7%	52.6%	8.4%	2.1%	2.1%
[同居人数]内16歳から64歳の数						
0人	219	67	118	26	4	4
		30.6%	53.9%	11.9%	1.8%	1.8%
1人	264	70	131	51	8	4
		26.5%	49.6%	19.3%	3.0%	1.5%
2人	272	68	148	39	16	1
		25.0%	54.4%	14.3%	5.9%	0.4%
3人	153	39	93	14	5	2
		25.5%	60.8%	9.2%	3.3%	1.3%
4人	83	26	41	13	3	0
		31.3%	49.4%	15.7%	3.6%	0.0%
5人以上	18	4	8	5	0	1
		22.2%	44.4%	27.8%	0.0%	5.6%
無回答	95	33	50	8	2	2
		34.7%	52.6%	8.4%	2.1%	2.1%
[同居人数]内65歳以上の数						
0人	679	157	386	104	25	7
		23.1%	56.8%	15.3%	3.7%	1.0%
1人	193	64	91	28	7	3
		33.2%	47.2%	14.5%	3.6%	1.6%
2人	126	47	58	15	4	2
		37.3%	46.0%	11.9%	3.2%	1.6%
3人	11	6	4	1	0	0
		54.5%	36.4%	9.1%	0.0%	0.0%
4人	0	0	0	0	0	0
		0.0%	0.0%	0.0%	0.0%	0.0%
5人以上	0	0	0	0	0	0
		0.0%	0.0%	0.0%	0.0%	0.0%
無回答	95	33	50	8	2	2
		34.7%	52.6%	8.4%	2.1%	2.1%