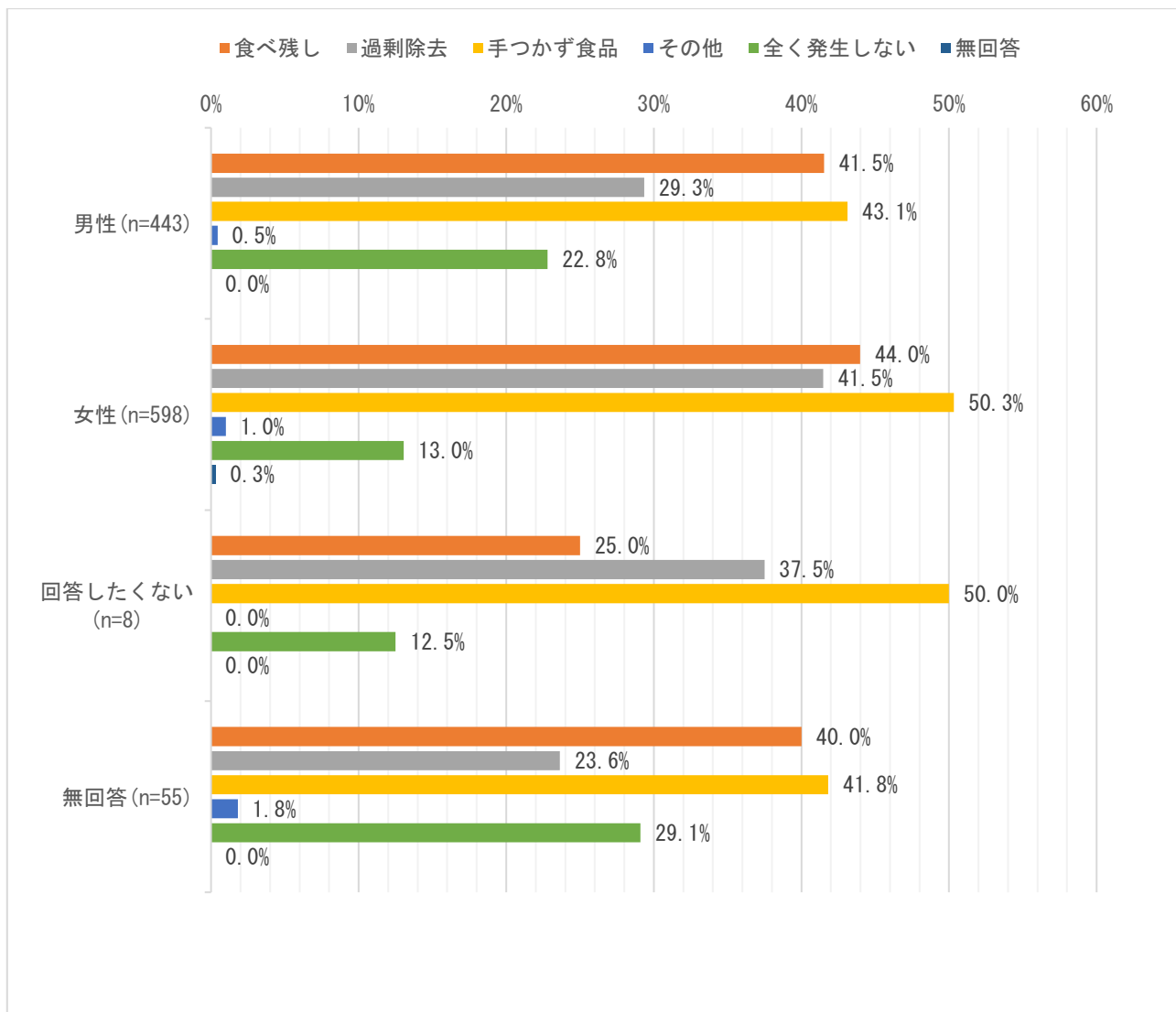


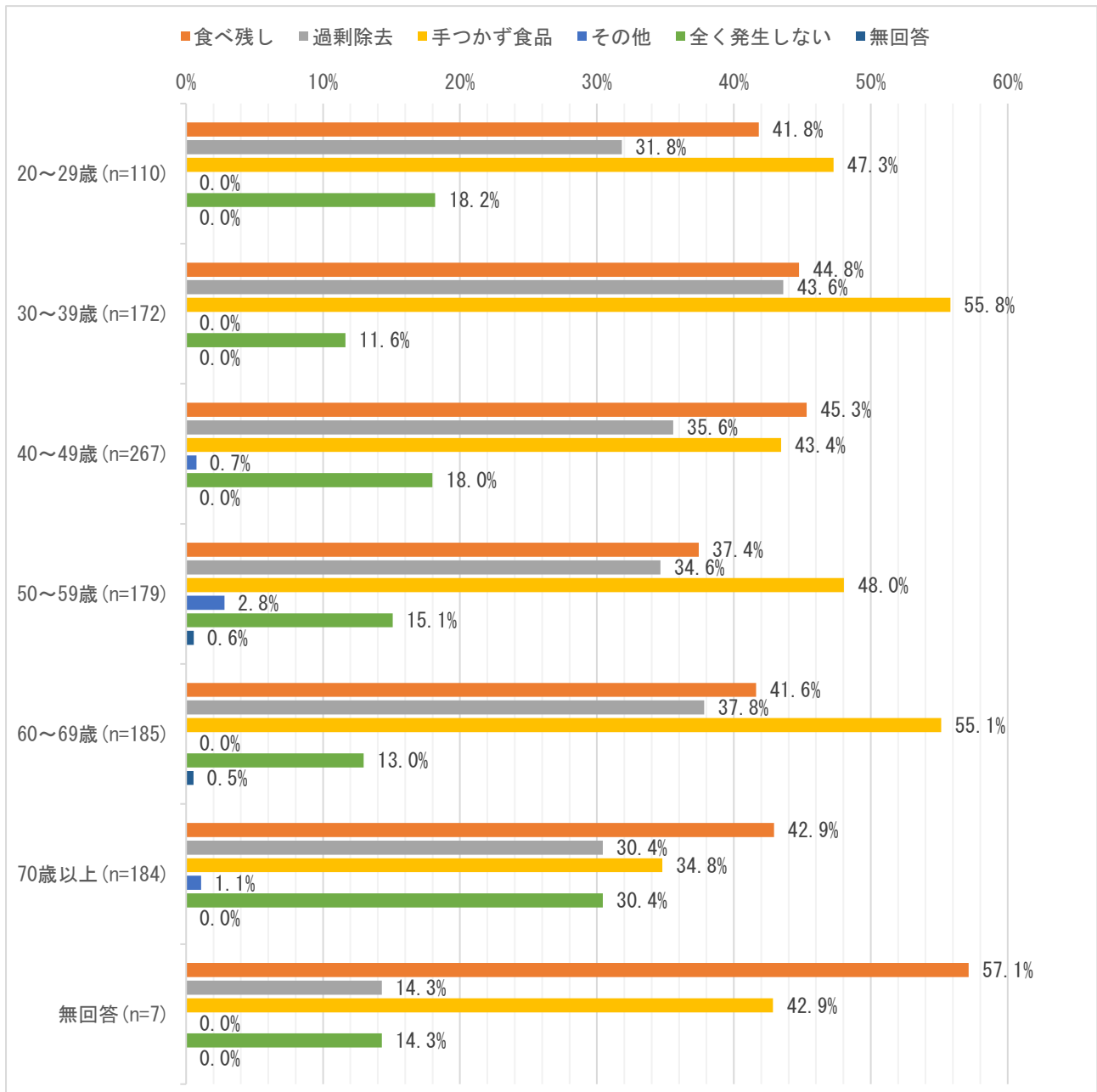
②あなたの家庭では、どのような食品ロスが発生していますか。(当てはまるものを全てに○)

<性別>



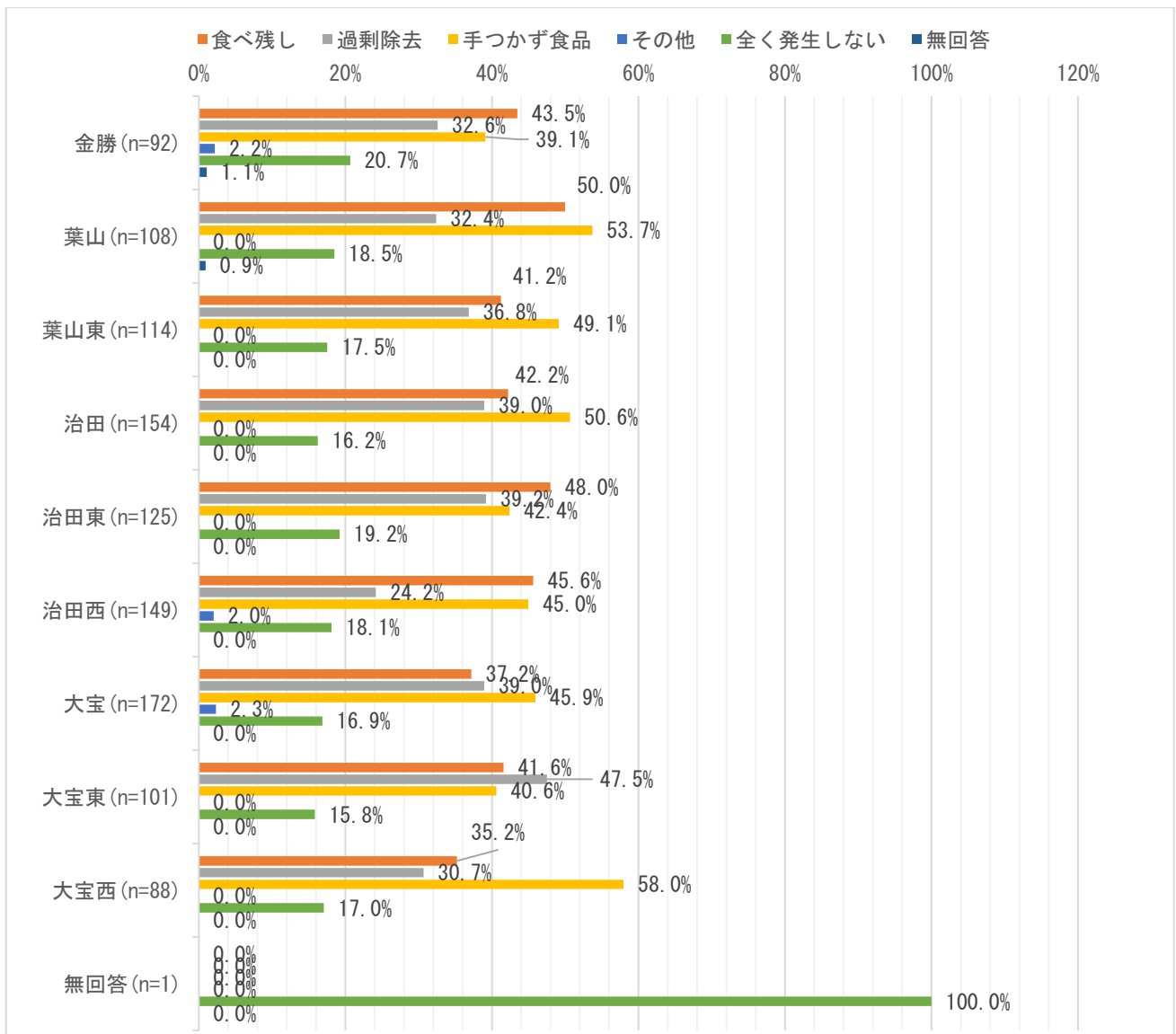
	総数	食べ残し	過剰除去	手つかず食品	その他	全く発生しない	無回答
男性	608	184	130	191	2	101	0
女性	898	263	248	301	6	78	2
回答したくない	10	2	3	4	0	1	0
無回答	75	22	13	23	1	16	0

<年齢>



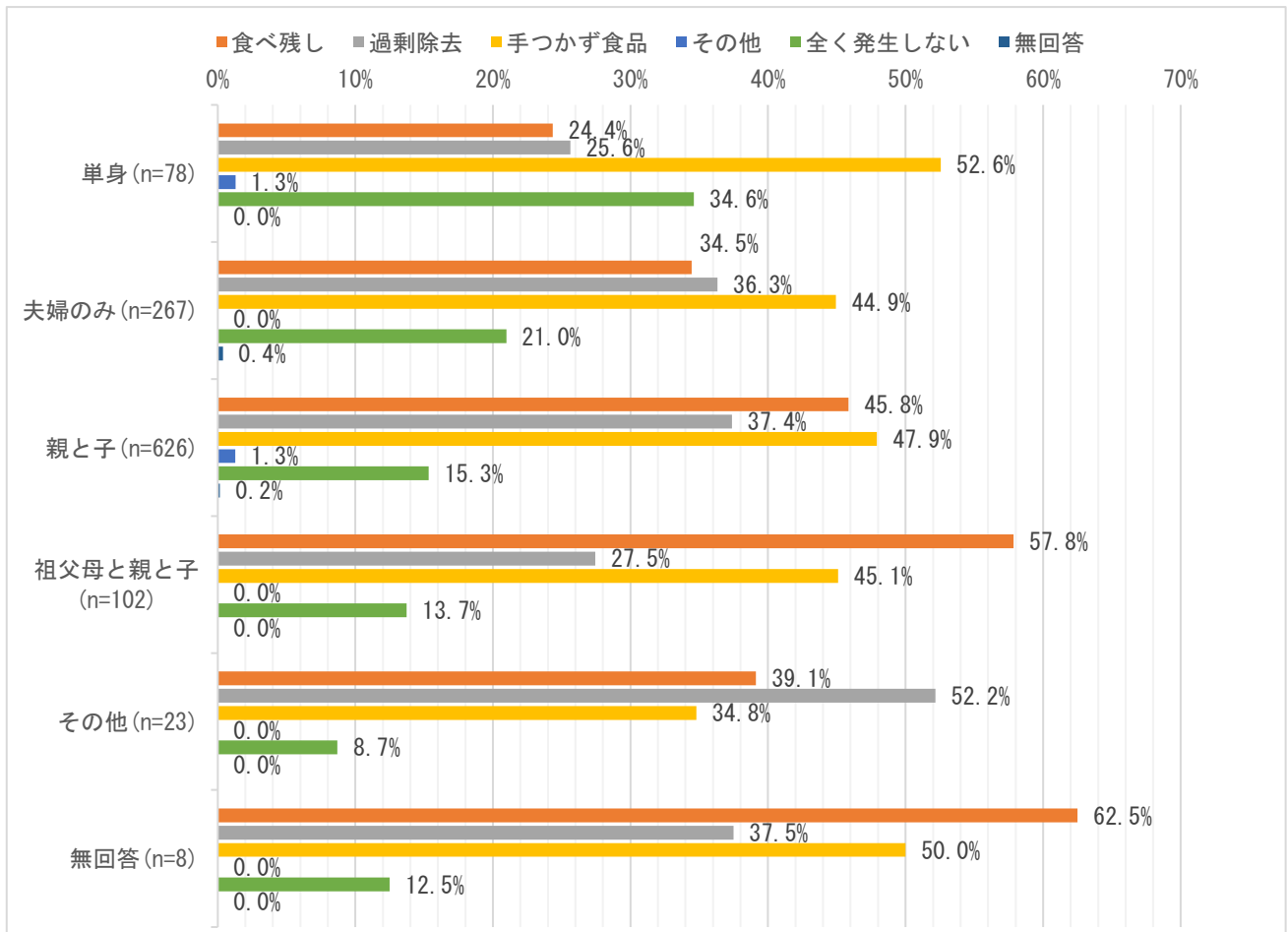
	総数	食べ残し	過剰除去	手つかず食品	その他	全く発生しない	無回答
20～29歳	153	46	35	52	0	20	0
		41.8%	31.8%	47.3%	0.0%	18.2%	0.0%
30～39歳	268	77	75	96	0	20	0
		44.8%	43.6%	55.8%	0.0%	11.6%	0.0%
40～49歳	382	121	95	116	2	48	0
		45.3%	35.6%	43.4%	0.7%	18.0%	0.0%
50～59歳	248	67	62	86	5	27	1
		37.4%	34.6%	48.0%	2.8%	15.1%	0.6%
60～69歳	274	77	70	102	0	24	1
		41.6%	37.8%	55.1%	0.0%	13.0%	0.5%
70歳以上	257	79	56	64	2	56	0
		42.9%	30.4%	34.8%	1.1%	30.4%	0.0%
無回答	9	4	1	3	0	1	0
		57.1%	14.3%	42.9%	0.0%	14.3%	0.0%

<居住地>



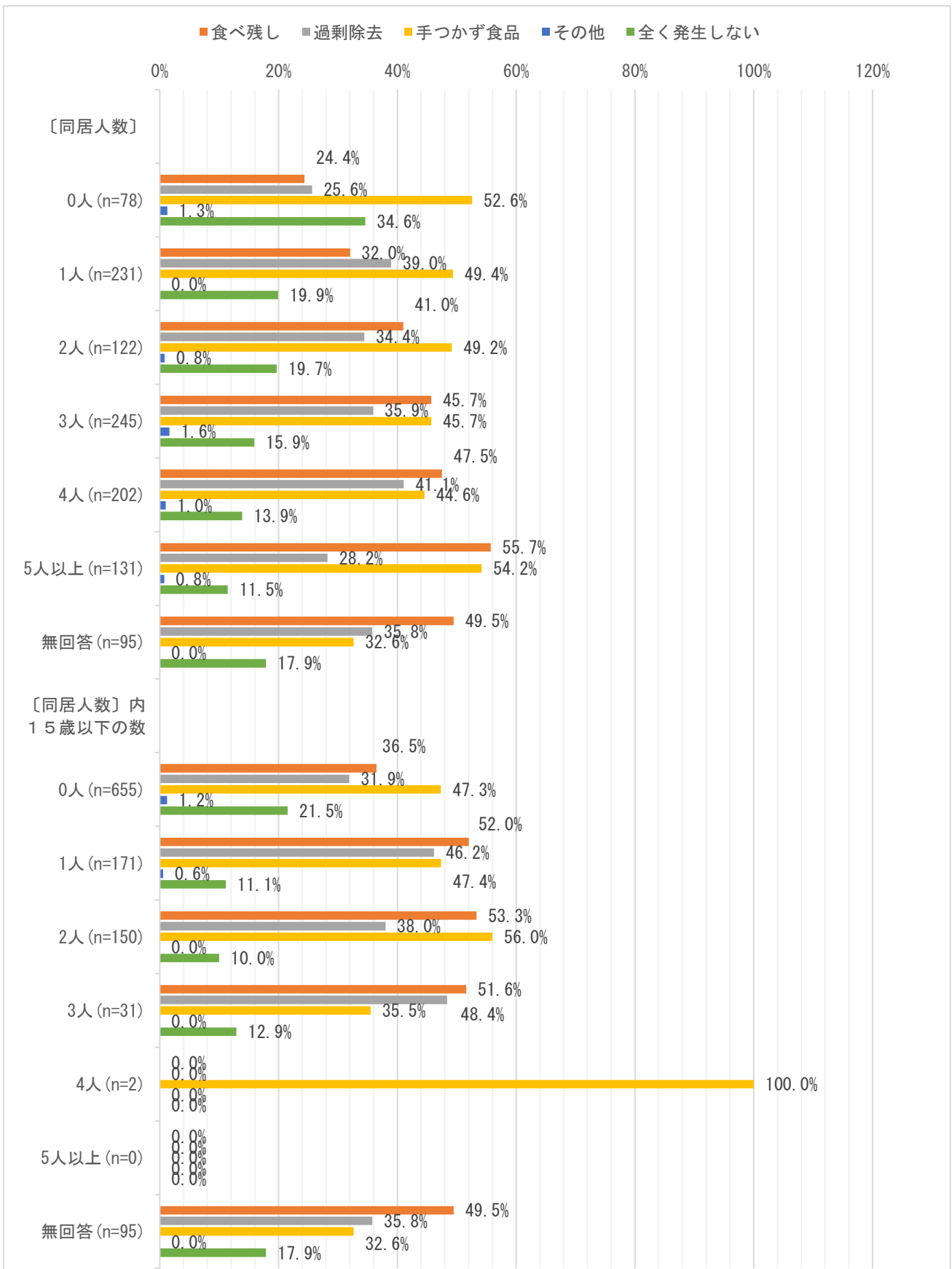
	総数	食べ残し	過剰除去	手つかず食品	その他	全く発生しない	無回答
金勝	128	40	30	36	2	19	1
		43.5%	32.6%	39.1%	2.2%	20.7%	1.1%
葉山	168	54	35	58	0	20	1
		50.0%	32.4%	53.7%	0.0%	18.5%	0.9%
葉山東	165	47	42	56	0	20	0
		41.2%	36.8%	49.1%	0.0%	17.5%	0.0%
治田	228	65	60	78	0	25	0
		42.2%	39.0%	50.6%	0.0%	16.2%	0.0%
治田東	186	60	49	53	0	24	0
		48.0%	39.2%	42.4%	0.0%	19.2%	0.0%
治田西	201	68	36	67	3	27	0
		45.6%	24.2%	45.0%	2.0%	18.1%	0.0%
大宝	243	64	67	79	4	29	0
		37.2%	39.0%	45.9%	2.3%	16.9%	0.0%
大宝東	147	42	48	41	0	16	0
		41.6%	47.5%	40.6%	0.0%	15.8%	0.0%
大宝西	124	31	27	51	0	15	0
		35.2%	30.7%	58.0%	0.0%	17.0%	0.0%
無回答	1	0	0	0	0	1	0
		0.0%	0.0%	0.0%	0.0%	100.0%	0.0%

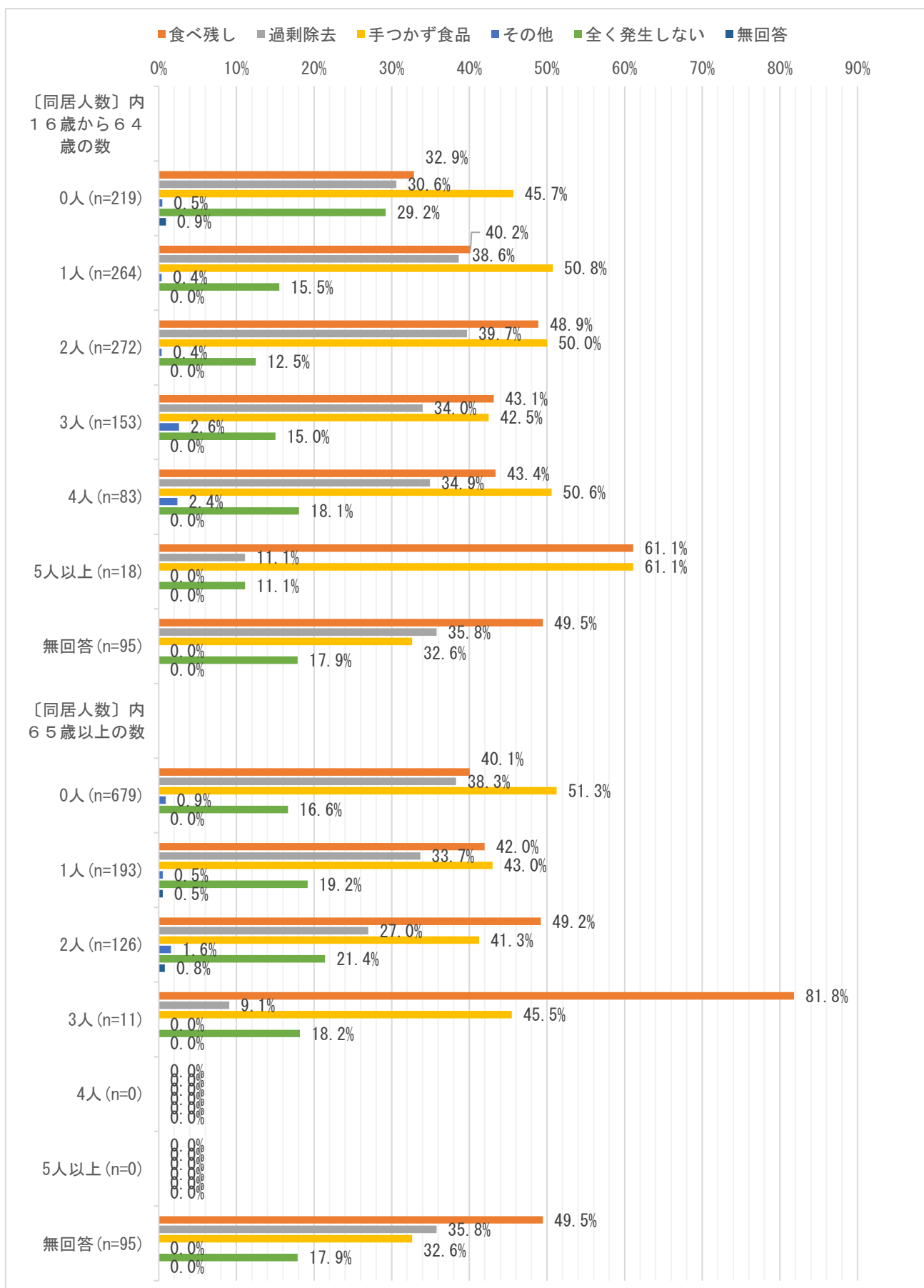
<同居人>



	総数	食べ残し	過剰除去	手つかず食品	その他	全く発生しない	無回答
単身	108	19	20	41	1	27	0
		24.4%	25.6%	52.6%	1.3%	34.6%	0.0%
夫婦のみ	366	92	97	120	0	56	1
		34.5%	36.3%	44.9%	0.0%	21.0%	0.4%
親と子	926	287	234	300	8	96	1
		45.8%	37.4%	47.9%	1.3%	15.3%	0.2%
祖父母と親と子	147	59	28	46	0	14	0
		57.8%	27.5%	45.1%	0.0%	13.7%	0.0%
その他	31	9	12	8	0	2	0
		39.1%	52.2%	34.8%	0.0%	8.7%	0.0%
無回答	13	5	3	4	0	1	0
		62.5%	37.5%	50.0%	0.0%	12.5%	0.0%

<同居人数（本人除く）>





	総数	食べ残し	過剰除去	手つかず食品	その他	全く発生しない	無回答
〔同居人数〕							
0人	108	19	20	41	1	27	0
		24.4%	25.6%	52.6%	1.3%	34.6%	0.0%
1人	325	74	90	114	0	46	1
		32.0%	39.0%	49.4%	0.0%	19.9%	0.4%
2人	178	50	42	60	1	24	1
		41.0%	34.4%	49.2%	0.8%	19.7%	0.8%
3人	355	112	88	112	4	39	0
		45.7%	35.9%	45.7%	1.6%	15.9%	0.0%
4人	299	96	83	90	2	28	0
		47.5%	41.1%	44.6%	1.0%	13.9%	0.0%
5人以上	197	73	37	71	1	15	0
		55.7%	28.2%	54.2%	0.8%	11.5%	0.0%
無回答	129	47	34	31	0	17	0
		49.5%	35.8%	32.6%	0.0%	17.9%	0.0%
〔同居人数〕内15歳以下の数							
0人	909	239	209	310	8	141	2
		36.5%	31.9%	47.3%	1.2%	21.5%	0.3%
1人	269	89	79	81	1	19	0
		52.0%	46.2%	47.4%	0.6%	11.1%	0.0%
2人	236	80	57	84	0	15	0
		53.3%	38.0%	56.0%	0.0%	10.0%	0.0%
3人	46	16	15	11	0	4	0
		51.6%	48.4%	35.5%	0.0%	12.9%	0.0%
4人	2	0	0	2	0	0	0
		0.0%	0.0%	100.0%	0.0%	0.0%	0.0%
5人以上	0	0	0	0	0	0	0
		0.0%	0.0%	0.0%	0.0%	0.0%	0.0%
無回答	129	47	34	31	0	17	0
		49.5%	35.8%	32.6%	0.0%	17.9%	0.0%
〔同居人数〕内16歳から64歳の数							
0人	306	72	67	100	1	64	2
		32.9%	30.6%	45.7%	0.5%	29.2%	0.9%
1人	384	106	102	134	1	41	0
		40.2%	38.6%	50.8%	0.4%	15.5%	0.0%
2人	412	133	108	136	1	34	0
		48.9%	39.7%	50.0%	0.4%	12.5%	0.0%
3人	210	66	52	65	4	23	0
		43.1%	34.0%	42.5%	2.6%	15.0%	0.0%
4人	124	36	29	42	2	15	0
		43.4%	34.9%	50.6%	2.4%	18.1%	0.0%
5人以上	26	11	2	11	0	2	0
		61.1%	11.1%	61.1%	0.0%	11.1%	0.0%
無回答	129	47	34	31	0	17	0
		49.5%	35.8%	32.6%	0.0%	17.9%	0.0%
〔同居人数〕内65歳以上の数							
0人	999	272	260	348	6	113	0
		40.1%	38.3%	51.3%	0.9%	16.6%	0.0%
1人	268	81	65	83	1	37	1
		42.0%	33.7%	43.0%	0.5%	19.2%	0.5%
2人	178	62	34	52	2	27	1
		49.2%	27.0%	41.3%	1.6%	21.4%	0.8%
3人	17	9	1	5	0	2	0
		81.8%	9.1%	45.5%	0.0%	18.2%	0.0%
4人	0	0	0	0	0	0	0
		0.0%	0.0%	0.0%	0.0%	0.0%	0.0%
5人以上	0	0	0	0	0	0	0
		0.0%	0.0%	0.0%	0.0%	0.0%	0.0%
無回答	129	47	34	31	0	17	0
		49.5%	35.8%	32.6%	0.0%	17.9%	0.0%