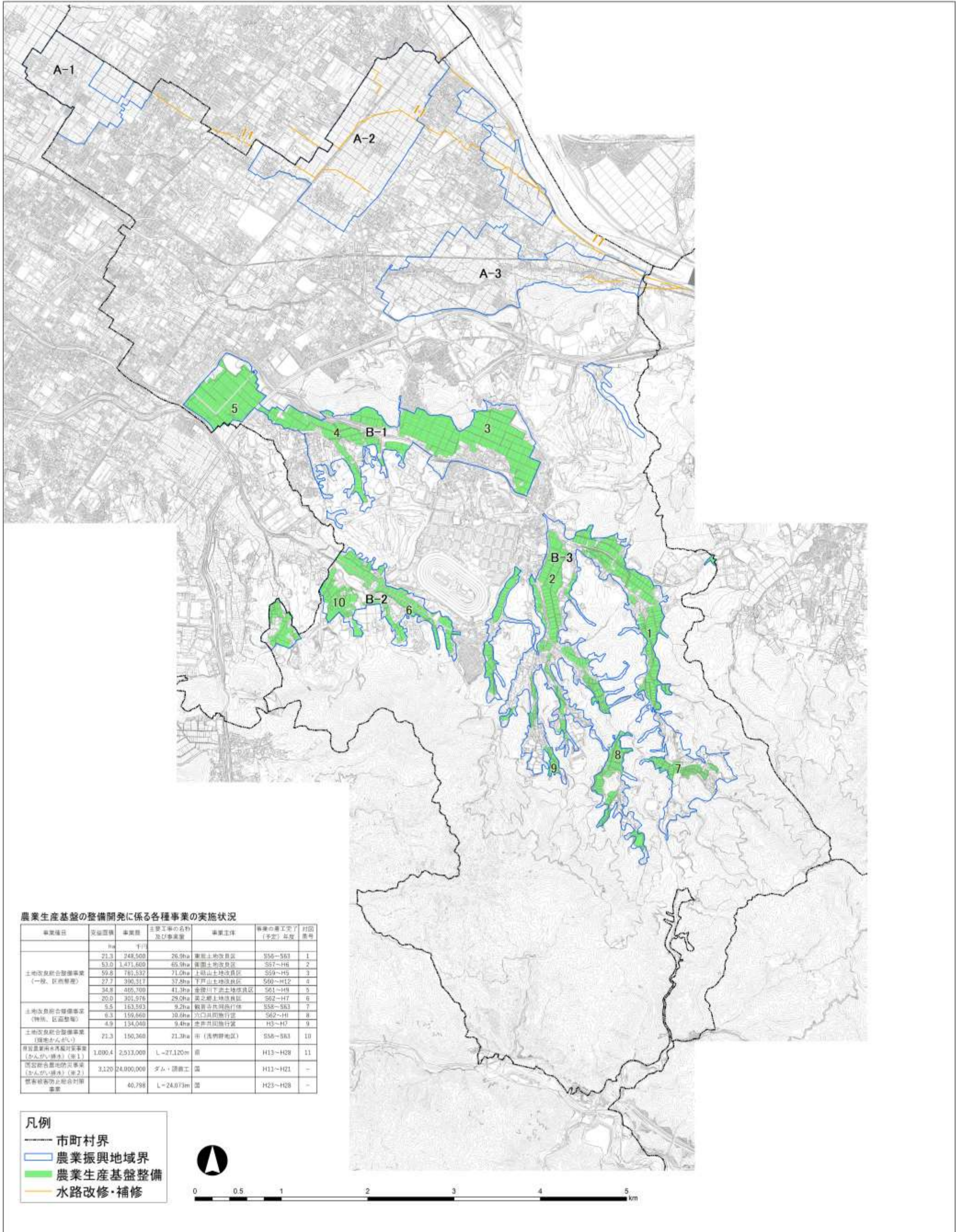


栗東農業振興地域整備計画 農業生産基盤整備状況図(附図1号)



農業生産基盤の整備開発に係る各種事業の実施状況

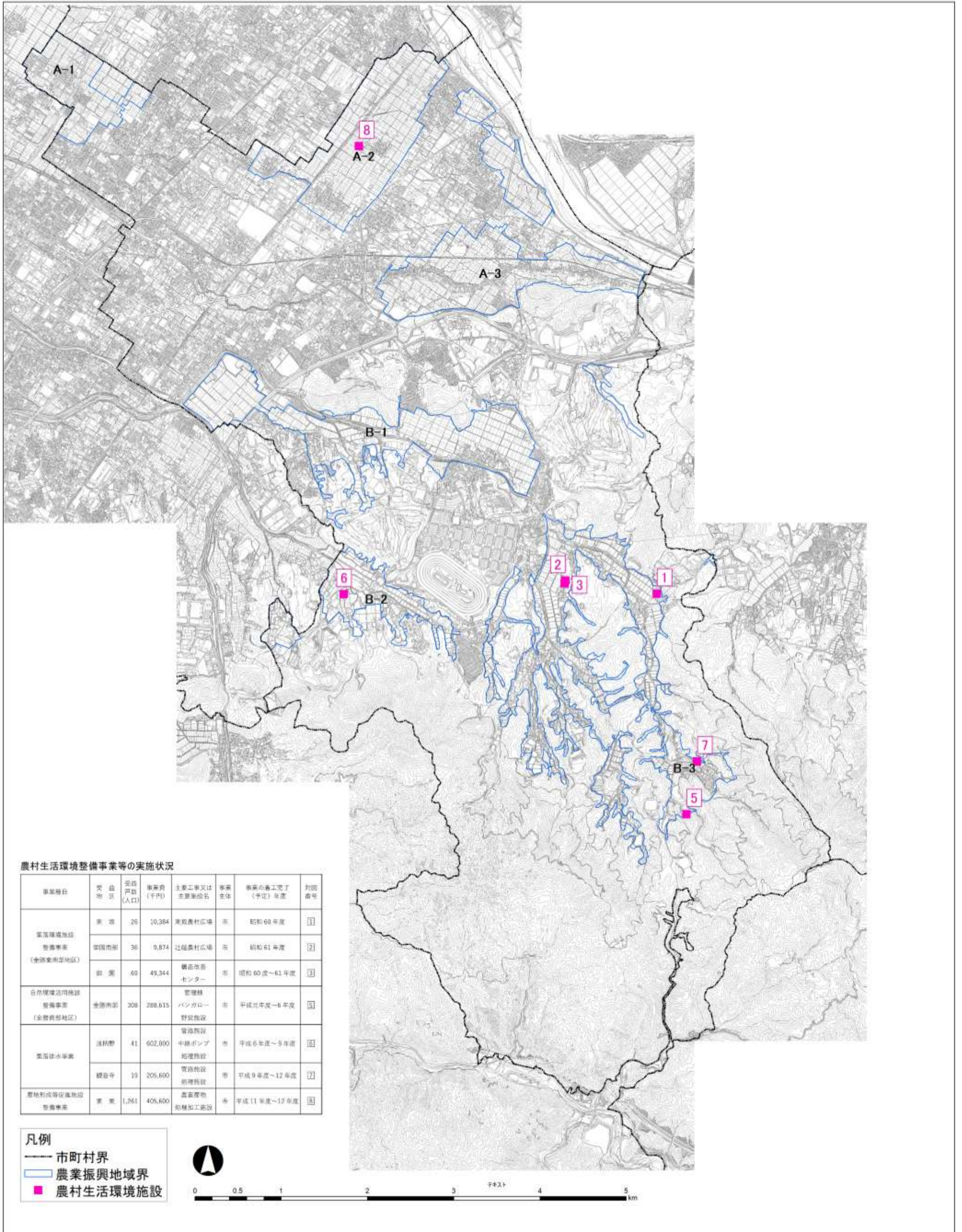
事業種目	実施面積 ha	事業費 千円	主要工事の名称 及び事業種	事業主体	事業の進捗完了 (予定) 年度	対応 番号
土地改良総合整備事業 (一般、区域整備)	21.3	248,500	26.9ha	栗東土地改良区	S55~S63	1
	53.0	1,471,600	65.9ha	栗園土地改良区	S67~H6	2
	59.8	781,532	71.0ha	上野山土地改良区	S69~H5	3
	27.7	390,317	37.8ha	下野山土地改良区	S60~H12	4
	34.8	406,700	41.3ha	金徳川下流土地改良区	S61~H9	5
土地改良総合整備事業 (特殊、区域整備)	20.0	301,976	29.0ha	栗之郷土地改良区	S62~H7	6
	5.5	163,593	9.2ha	観音寺共同排水団	S58~S63	7
	6.3	159,860	10.8ha	穴口共同排水団	S62~H1	8
	4.9	134,040	9.4ha	栗井共同排水団	H3~H7	9
土地改良総合整備事業 (種地かんがい)	21.3	150,360	21.3ha	市(栗園地区)	S56~S63	10
農道農水路水再編対策事業 (かんがい排水)(※1)	1,092.4	2,513,000	L=27,120m	市	H13~H28	11
国営総合農地改良事業 (かんがい排水)(※2)	3,120	24,000,000	ダム・排水工	国	H11~H21	-
排水被害防止総合対策 事業	40,798		L=24,073m	国	H23~H28	-

凡例

- 市町村界
- 農業振興地域界
- 農業生産基盤整備
- 水路改修・補修



栗東農業振興地域整備計画 農村生活環境整備状況図(附図5号)



農村生活環境整備事業等の実施状況

事業種目	受益地区	受益戸数(人口)	事業費(千円)	主要工事又は主要施設名	事業主体	事業の着工完了(予定)年度	対応番号
農業環境施設整備事業 (全栗東市地区)	栗東市	26	10,384	栗東農村広場	市	昭和60年度	①
	栗東市南	36	9,874	辻越農村広場	市	昭和61年度	②
	栗東市	68	49,344	橋田改善センター	市	昭和60年度～61年度	③
自然環境活用施設整備事業 (全栗東市地区)	全栗東市	308	288,615	管理棟 バンガロー 野営施設	市	平成元年～6年度	④
農業健全事業	湯村野	41	602,000	管沼物産 中継ポンプ 処理施設	市	平成6年度～9年度	⑤
	観音寺	19	205,600	管沼物産 処理施設	市	平成9年度～12年度	⑥
農地形成等促進施設整備事業	栗東市	1,261	405,600	畜産産物 処理加工施設	市	平成11年度～12年度	⑧

凡例
 — 市町村界
 □ 農業振興地域界
 ■ 農村生活環境施設

