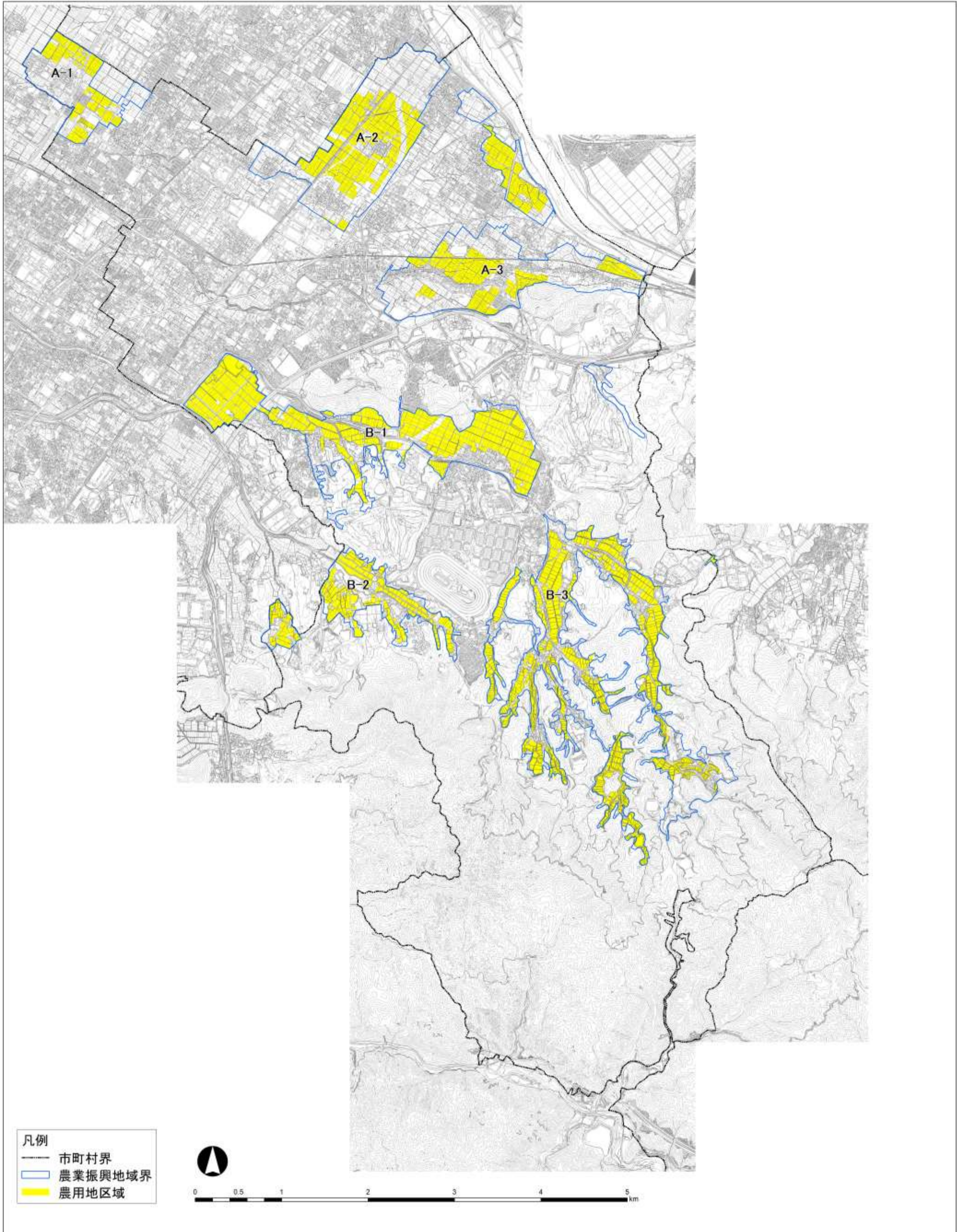
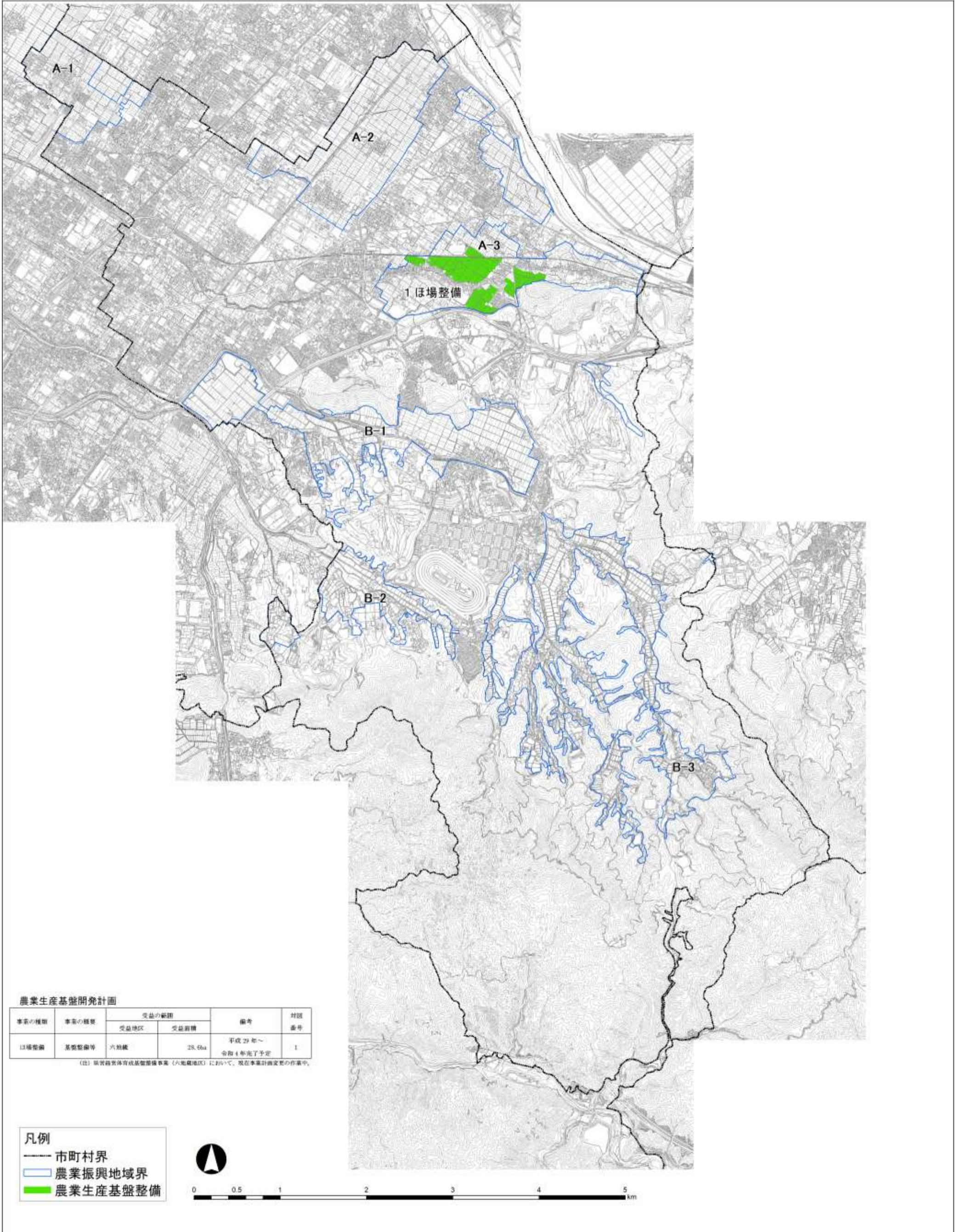


# 栗東農業振興地域整備計画 土地利用計画図(附図1号)



# 栗東農業振興地域整備計画 農業生産基盤整備開発計画図(附図2号)



農業生産基盤開発計画

事業の種類	事業の概要	受益の範囲		備考	対話 番号
		受益地区	受益面積		
ほ場整備	基盤整備等	六期統	28.6ha	平成29年～ 令和4年完了予定	1

(注) 国営農業体育成基盤整備事業(六期統地区)において、現在事業計画変更の作業中。

凡例

- 市町村界
- ▭ 農業振興地域界
- 農業生産基盤整備

