

○ 十里水源地耐震補強工事（繰越）

- ・その11（場内舗装復旧、防水板設置工事）

期 間：令和3年3月16日～令和3年6月30日

受注者：たち建設(株)

契約額：29,909,000円

別紙 説明資料（浄水係）①・・・十里水源地耐震補強工事関連

○ 水道事業実施状況 説明資料（浄水係）②・・・別紙

① 第1 高区配水池更新工事实施設計委託業務

既設の配水池2池（昭和42,47年竣工：PC造 $V=1000,1570 \text{ m}^3$ ）をステンレス鋼板製配水池に更新する設計業務を行います。

期 間：令和3年6月24日～令和4年3月31日

受注者：(株)エフウォーターマネジメント 湖南事務所

契約額：10,120,000円

② 第2 高区配水池他耐震診断及び基本・実施設計委託業務

既設の配水池2池（昭和42,50年竣工：RC造 $V=180,300 \text{ m}^3$ ）の耐震診断及び基本設計を行い、また、第2加圧ポンプ場（ポンプ棟・受水池）の耐震診断及び耐震補強設計を行います。

期 間：令和3年6月25日～令和4年3月31日

受注者：環境設計(株) 栗東事務所

契約額：27,280,000円

③ 栗東市水道事業変更届出書作成等支援委託業務

水道事業認可の計画給水人口である70,900人を上回るおそれがあることから、水道法に基づき厚生労働省に変更届出を行います。

期 間：令和3年7月8日～令和4年3月31日

受注者：環境設計(株) 栗東事務所

契約額：8,580,000円

④ 金勝水源地施設延命化計画及び実施設計委託業務

延命化に必要な電気設備を抽出し、更新に必要な詳細設計を行う。更新する電気計装設備の選定は、過去の検討業務や法定耐用年数等を参考にして、総合的に判断します。

期 間：令和3年8月5日～令和4年3月31日

受注者：環境設計(株) 栗東事務所

契約額：5,280,000円

⑤ 出庭水源地浸水対策検討委託業務

出庭水源地施設の浸水被害を防止・抑制することを目的に、被害想定及び浸水対策の検討を行います。

期 間：令和3年10月～令和4年3月（予定）

○浄水施設の維持管理に係る主な工事・委託業務

⑥ 金勝水源地脱炭酸塔充填剤入替工事

浄水工程で水と空気を十分に接触させ、水中の遊離炭酸を除去し、pH 値の上昇を促し、適切に pH 調整を行うことで管路の腐食を防ぎます。

期 間：令和 3 年 6 月 8 日～令和 3 年 11 月 30 日

受注者：(株)ウォーターテック 関西支店

契約額：7,425,000 円

⑦ 第 1 高区受水池送水ポンプ吐出側電動仕切弁整備工事

送水ポンプと連動し、吐出側の水量を制御する電動仕切弁であり、経年劣化などの機器不具合を防止するためのメンテナンスを行います。

期 間：令和 3 年 8 月 5 日～令和 3 年 12 月 20 日

受注者：大崎設備工業(株)

契約額：4,400,000 円

・水源地施設保安点検等維持管理委託業務（令和 2～4 年度の 3 ヶ年）

出庭・十里・金勝・観音寺水源地、低区配水池、第 1 高区受水池等の各加圧ポンプ場の維持管理業務を行います。

受注者：アイテック(株)滋賀支店

契約額：140,800,000 円（3 年間） 46,933,326 円／年

・水道水水質検査（定期検査）委託業務（通年）

水道法に基づく水道水等の水質検査を実施します。

受注者：大津市公営企業管理者

契約額：7,111,500 円

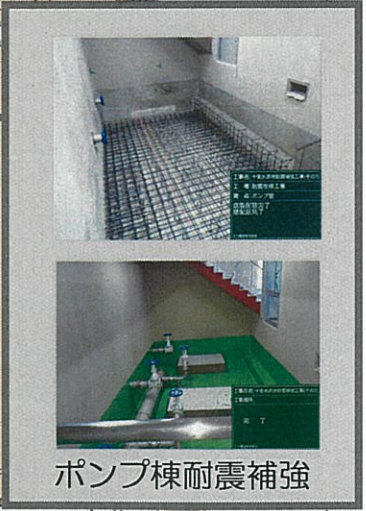
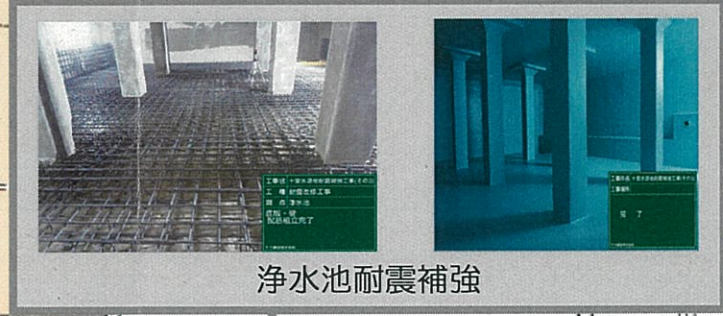
・各水源地施設警備委託業務（通年）

24 時間 365 日の保安警備システム業務を行います。

受注者：セコム(株)

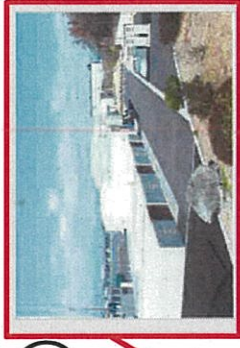
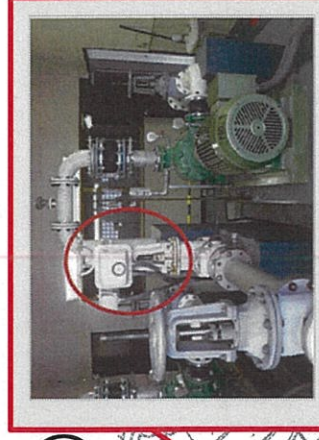
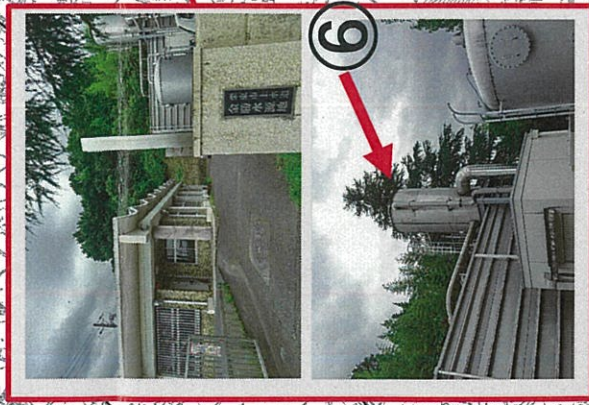
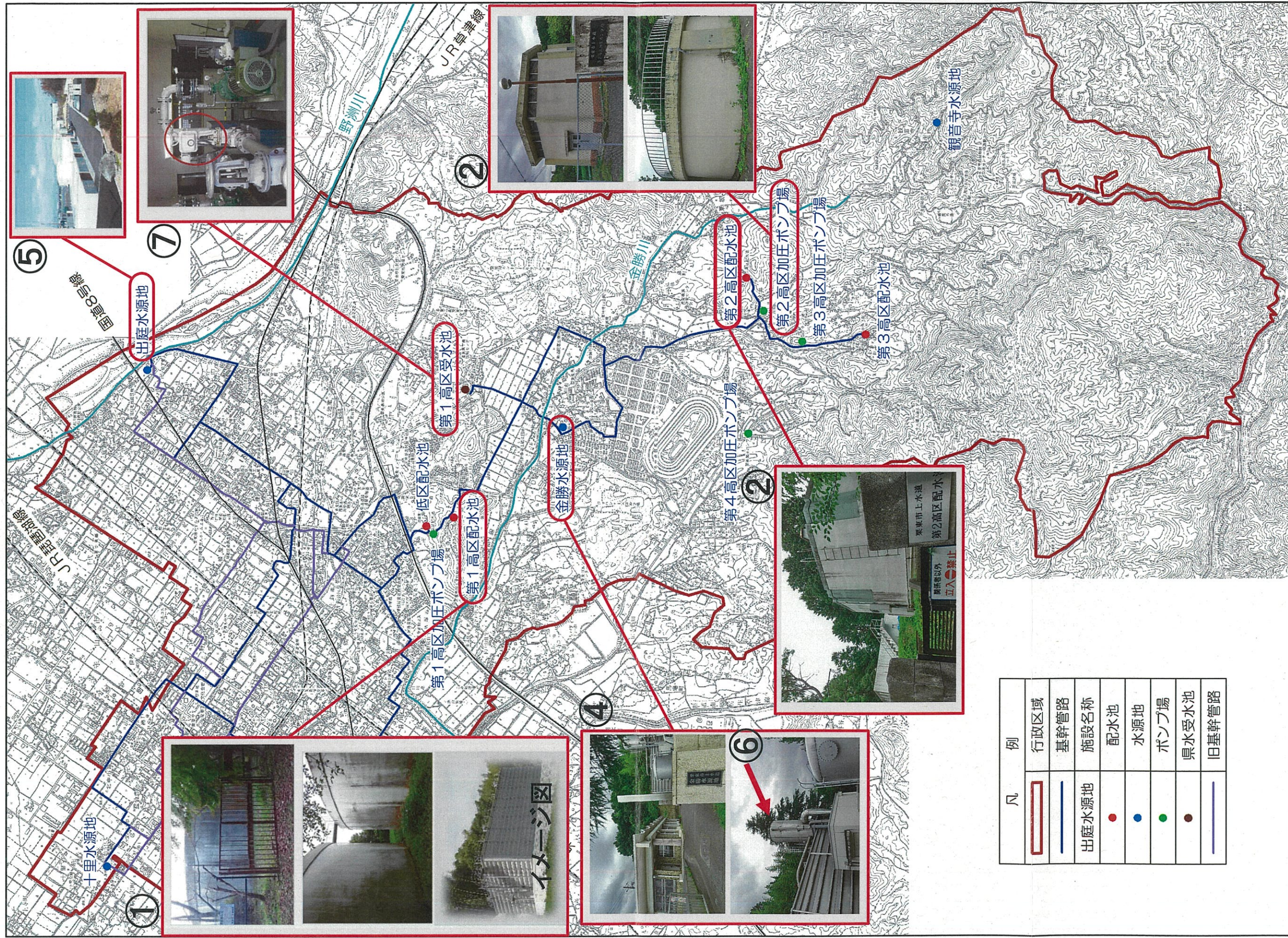
契約額：4,653,000 円

令和3年度 十里水源地耐震補強工事関連 説明資料（浄水係）①



凡例	工事名	工事内容	工期	受注者	契約額
■	十里水源地耐震補強工事（その7）	自家発電設備設置工事	R2. 2.13 ~ R3. 1.30	東芝パワーシステム(株)	133,507,000円
■	十里水源地耐震補強工事（その8）	発電機棟、薬注室建築工事	R2. 6. 9 ~ R2.10.30	㈱東和不動産	25,179,000円
■	十里水源地耐震補強工事（その9）	薬注設備、攪拌機設備工事	R1.11.21 ~ R3. 1.30	アマナエレン(株)	8,005,800円
■	十里水源地耐震補強工事（その10）	止水壁、フェンス設置工事	R2.12. 8 ~ R3. 3.31	㈱丸屋建設	15,392,300円
■	十里水源地耐震補強工事（その11）	防水板設置、舗装復旧工事	R3. 3. 5 ~ R3. 6.30	たち建設(株)	29,909,000円

令和3年度 水道事業実施状況 説明資料(浄水係)②



凡	例
	行政区域
	基幹管路
	出庭水源池
	配水池
	水源池
	ポンプ場
	泉水受水池
	旧基幹管路