

令和6年度 水道事業実施状況報告（浄水係） 6月末現在

○浄水施設の新設・更新等の主な工事（別紙位置図参照）

① 第1 高区配水池更新工事（工期：令和4年8月～令和6年9月）

既設配水池（PC造 $V=1,000$ 、 $1,570 \text{ m}^3$ 昭和42、47年度施工）をステンレス鋼板製配水池への更新工事、現在実施中。（ $V=2,150 \text{ m}^3$ 2池）。

＊進捗率 72%（全体工事平均）

- ・第1 高区配水池更新工事（土木一式） 受注者： 甲共舗道(株)
- ・第1 高区配水池場内配管工事 受注者： アマナエレン(株)
- ・第1 高区配水池電気計装設備工事 受注者： 東芝インフラシステムズ(株)
- ・第1 高区配水池更新工事他重点監理委託業務 受注者： (株)エフウォーターマネジメント

第1 高区配水池



施工前



現況（1池）



→ 完成イメージ

② 金勝水源地 施設延命化工事（その2）

金勝水源地の延命化に必要な設備の一部である電気計装設備（水位計、電磁流量計等）について、改修工事を実施する。

期 間：令和6年8月～令和7年2月

予 算：13,860 千円

計装盤



3号井戸 水位計



電磁流量計



③ 第4 加圧ポンプ場電磁流量計検出器更新工事

電気信号の形態を別の形態に変換して流量を数値化するもので、経年劣化による機能低下があること等から更新工事を実施する。

第4 加圧ポンプ場： 約25年経過

期 間：令和6年8月～令和7年2月

予 算：7,296 千円

計装盤



電磁流量計検出器



○浄水施設の維持管理に係る主な工事・委託業務

(別紙位置図参照)

④ 低区配水池加圧ポンプ修繕工事

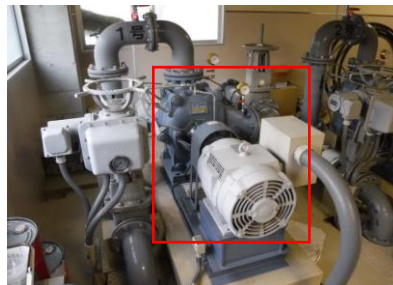
設置後20年を経過し、ポンプ起動時の異音や軸受部の温度上昇、電流値の変動傾向など経年劣化の症状が所見され、分解整備の目安となる30,000時間を超過していることから、分解整備を行う。

期 間： 令和6年6月～令和7年3月

受注者： 朝日企業株式会社

契約額： 8,250,000 円

加圧ポンプ（1号）



⑤ 第3高区配水池耐震診断調査及び基本設計委託業務

昭和42年度に建設された配水池(RC造)であり、耐震診断を行い、ライフサイクルコスト(LCC)、耐久性、耐震性、維持管理性等を検討し、今後の整備方針を決定する。

期 間： 令和6年6月～令和7年3月

受注者： 環境設計株式会社 栗東事務所 契約額： 10,978,000 円

⑥ 第3高区加圧ポンプ場更新工事実施設計委託業務

「令和4年度 栗水委第13号 第3高区加圧ポンプ場基本設計委託業務」において決定された整備方針に基づき、第3高区加圧ポンプ場の実施設計を行う。

期 間： 令和6年8月～令和7年3月

予算額： 12,137 千円

・水源地施設保安点検等維持管理委託業務（令和5～7年度の3ヵ年）

出庭・十里・金勝・観音寺水源地、低区配水池、第1高区受水池等の各加圧ポンプ場の維持管理業務を行っている。

受注者： アイテック㈱ 滋賀支店 契約額： 155,100,000 円（3年間）

・水道水水質検査（定期検査）委託業務（通年）

水道法に基づく水道水等の水質検査を実施している。

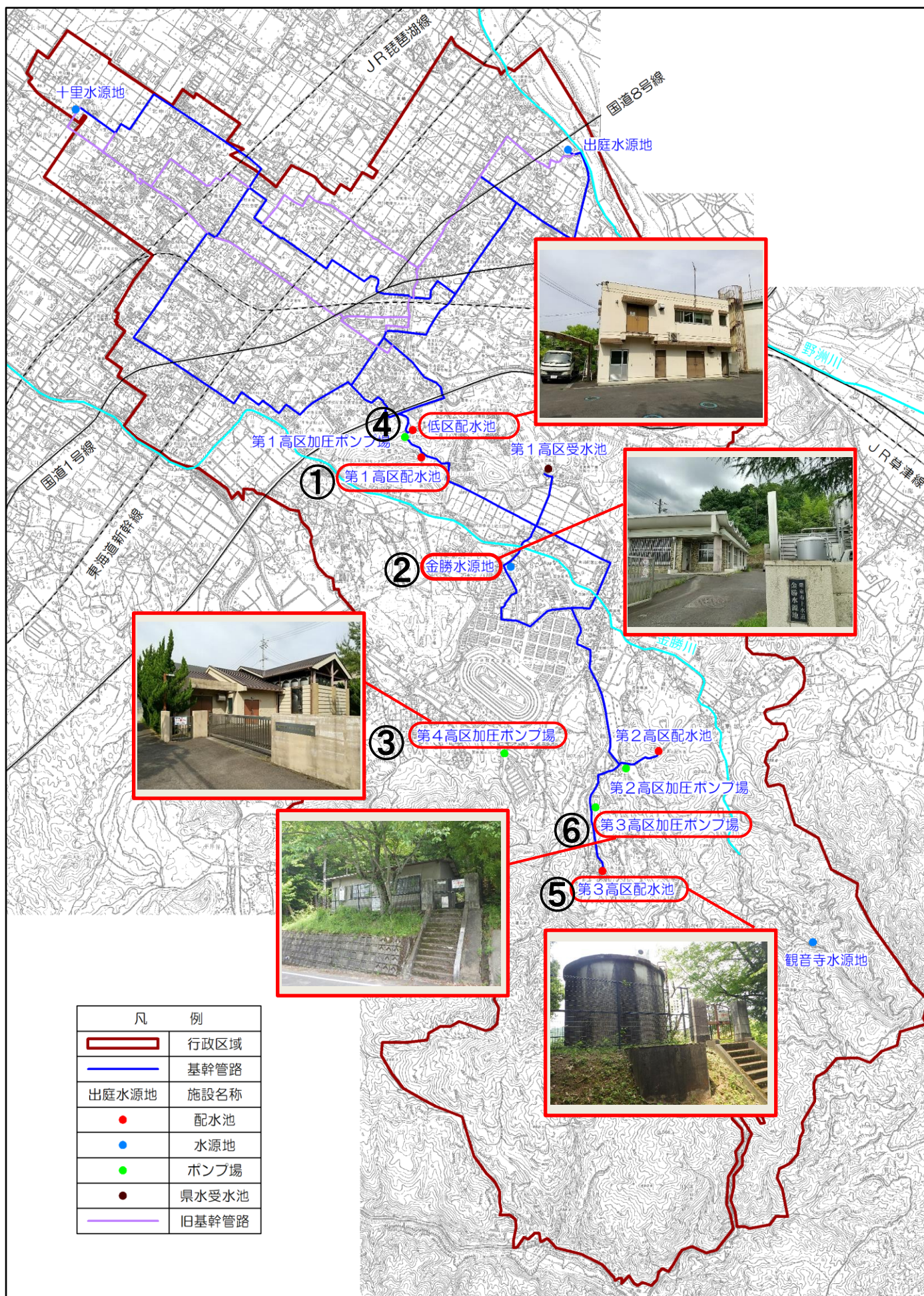
受注者： 大津市公営企業管理者 契約額： 6,012,600 円

・非常用自家発電設備保守点検委託（出庭・十里・第1高区受水池・低区・第4加圧）

水道施設に設置している非常用自家発電設備の維持管理のため、定期的に保守点検を行っている。

受注者： 有限会社 共和機電 契約額： 3,080,000 円

令和6年度 水道事業実施状況 説明資料(浄水係)



凡	例
	行政区域
	基幹管路
出庭水源地	施設名称
●	配水池
●	水源地
●	ポンプ場
●	泉水受水池
	旧基幹管路