

# 水道料金の改定のお知らせ

令和6年4月検針分より

## 水道料金を値上げ改定いたします



～持続可能な水道を保つため、値上げにご理解とご協力をお願いいたします～

安全で安心な水道水の安定的な供給と、災害に強い水道施設・管路の整備を行うため、水道料金の改定（値上げ）をお願いすることといたしました。今後、さらなる経営の効率化や経費の削減等、一層の経営努力を行ってまいりますので、ご理解とご協力をお願いいたします。

※今回は下水道使用料の改定はありません。

### 水道料金の改定内容

令和6年4月検針分より、水道料金を現行料金から**基本料金、超過料金ともに15%の改定**を行います。現行料金と新料金の新旧対照表は以下のとおりです。

お使いの水道のメーター口径、使用水量は、水道検針票（水道使用水量等のお知らせ）で確認できます。

#### 【基本料金（口径別）】（税抜）

| メーター口径 | 基本料金（2か月当たり）（円） |        |        |
|--------|-----------------|--------|--------|
|        | 現行              | 改定後    | 比較     |
| 13mm   | 1,980           | 2,276  | +296   |
| 20mm   | 2,200           | 2,530  | +330   |
| 25mm   | 2,400           | 2,760  | +360   |
| 30mm   | 6,500           | 7,474  | +974   |
| 40mm   | 8,500           | 9,774  | +1,274 |
| 50mm   | 10,500          | 12,074 | +1,574 |
| 75mm   | 15,000          | 17,250 | +2,250 |
| 100mm  | 20,000          | 23,000 | +3,000 |
| 150mm  | 30,000          | 34,500 | +4,500 |

#### 【超過料金※（水量段階別）】（税抜）

| 段階区分       | 超過料金（1㎡当たり）（円） |       |     |
|------------|----------------|-------|-----|
|            | 現行             | 改定後   | 比較  |
| 0～20㎡      | 基本料金内          | 基本料金内 | -   |
| 21～40㎡     | 125            | 143   | +18 |
| 41～60㎡     | 130            | 149   | +19 |
| 61～100㎡    | 140            | 161   | +21 |
| 101～200㎡   | 150            | 172   | +22 |
| 201～600㎡   | 160            | 184   | +24 |
| 601～1,000㎡ | 170            | 195   | +25 |
| 1,001㎡～    | 175            | 201   | +26 |

※超過料金は、基本水量（20㎡/2ヵ月）を超えた水量にかかる料金です。

#### 【水道検針票】

水道使用水量等のお知らせ  
いつもご利用いただきありがとうございます。  
〇〇〇〇丁目〇番〇号

〇〇 〇〇 様  
水栓番号 〇〇〇〇〇〇 001  
メーター番号 12345 口径 13 検針員 〇〇  
前回検針日 令和5年9月13日 今回検針日 令和5年11月14日

今回指示数 **使用水量** (A) 1,190 m<sup>3</sup>  
前回指示数 (B) 1,169 m<sup>3</sup>  
メーター替時のご使用水量 (C) 0 m<sup>3</sup>  
ご使用水量 (A)-(B)+(C) **21** m<sup>3</sup>

調定年月 令和5年11月 請求予定金額 うち消費税額  
水道料金(10%) 2,315円 ( 210円)  
下水道使用料(10%) 2,530円 ( 230円)  
合計金額(10%) 4,845円 ( 440円)

地下水等をご利用の方はこの限りではありません  
次回振替予定日 令和5年12月28日

水道料金がいくら上がるのか、詳細は栗東市ホームページから計算できます。

QRコードからアクセスするか、検索ブラウザで「栗東市水道 計算シート」と検索していただき、アクセスしてください。



栗東市 水道 計算シート 🔍 検索

### 一般的な世帯等の新旧料金比較及び滋賀県平均値との比較（1ヵ月当たり）

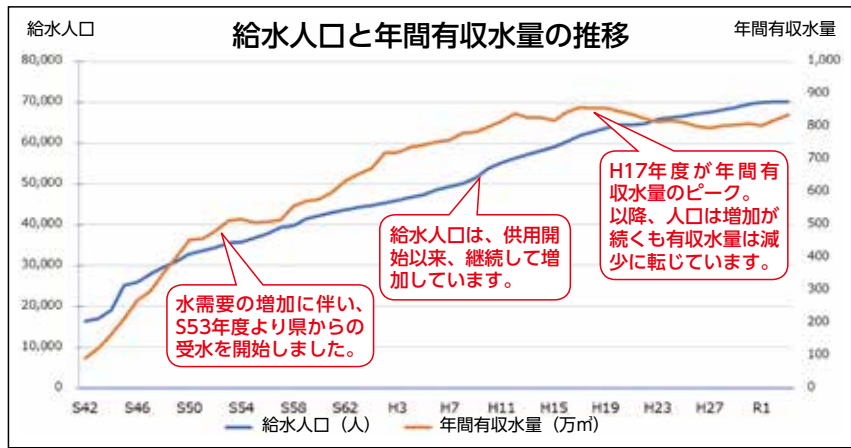
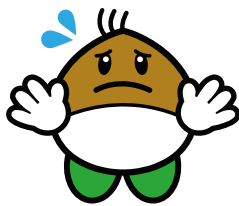


※事業所での使用例

# 改定の必要性

## 水道料金改定の背景

- 水道事業は、事業に必要な経費は料金収入をもって充てる、独立採算制を原則に経営を行っています。
- 将来にわたって安心・安全な水道水を供給するためには、水道施設や管路の老朽化対策、琵琶湖西岸断層帯地震及び南海トラフ地震などの大規模災害に備えた耐震化対策が必要ですが、そのためには、今後、多額の設備投資が必要となることが見込まれます。
- 給水人口は増加を続けるものの、収入源となる有収水量は節水機器の普及、大口使用者の地下水転化などによって平成17年度をピークに減少傾向にあることから、現行の料金水準では、設備投資に必要な財源を確保することが困難な状況です。

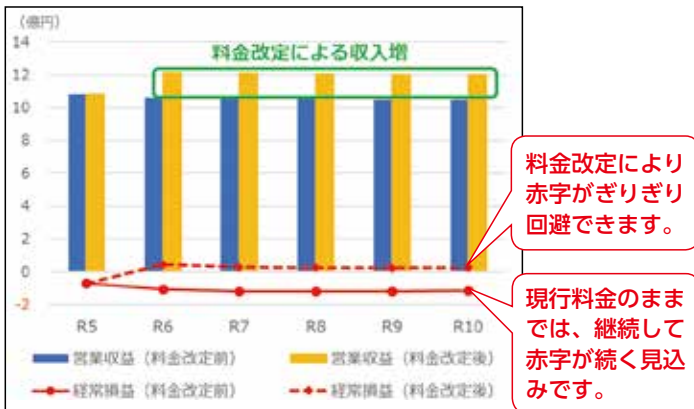


## 今後の見通し

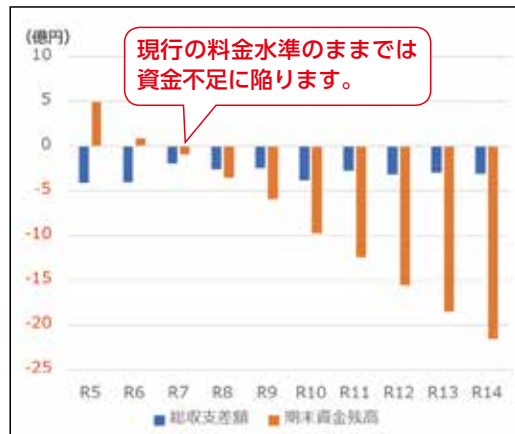
- 今後においても、有収水量の増加を見込むことは困難です。職員数の削減やコスト節減に取り組んではいるものの限界があり、水道料金収入が減少傾向にある中、現状のままの経営を続けた場合、収支のバランスが取れなくなり、経常損益は継続して赤字になる見込みです。
- また、施設更新や耐震化に多額の設備投資を要する状況下において、経常損益が赤字になると、資金残高の減少が続き、令和7年度には資金不足に陥る恐れがあります。このような課題に対応しつつ、栗東市水道事業の安定した経営を維持していくために、料金改定を実施するものです。
- 下記のグラフに示した通り、15%の料金改定により赤字はぎりぎり回避できます。しかしながら、これまでに取得してきた膨大な施設等を維持更新するための財源が十分に確保できる状況にはありません。そのため、引き続き定期的に適正な料金水準について検討する必要があります。

### 営業収益と経常損益の見通し

(料金改定前・後比較)



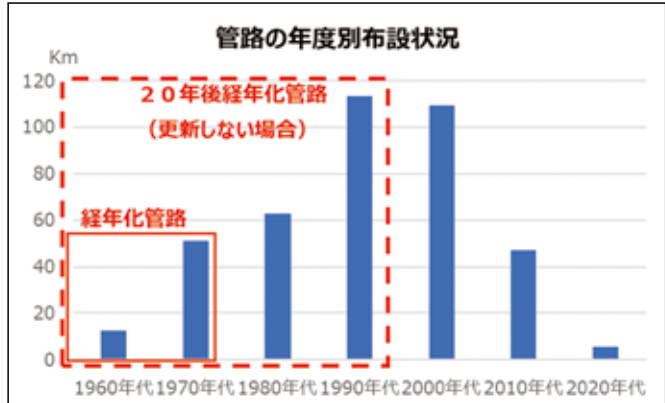
### 総収支差額と期末資金残高の見通し



## 施設等の整備計画について

水道施設や管路の老朽化対策、耐震化対策を実施するために、栗東市水道事業経営戦略では令和5年度から令和14年度までの事業費として66億円を見込んでいます。

- 栗東市内には、約400kmの水道管が布設されています。このうち、約15%にあたる60kmが法定耐用年数（40年）を経過しています。管路の更新を行わなかった場合、今後20年で6割程度の管路が法定耐用年数を超える見込みです。
- そのため、栗東市水道事業整備計画に基づき、災害や漏水事故の際に影響が大きい「基幹管路」及び「重要給水施設管路」を優先して更新に取り組みます。



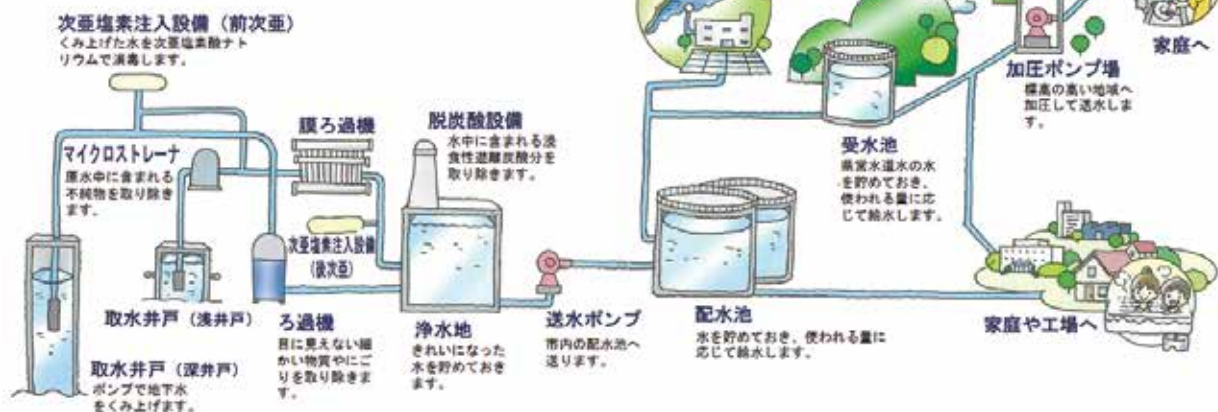
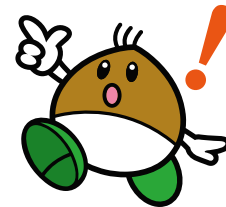
### 【施設別耐震化状況】

| 施設種別      | 耐震化済みの施設       | 更新中の施設      | 耐震化未対応の施設       |
|-----------|----------------|-------------|-----------------|
| 浄水場 (水源地) | 出庭水源地<br>十里水源地 |             | 金勝水源地<br>観音寺水源地 |
| 配水池       |                | 第1 高区配水池    | 低区配水池           |
|           |                |             | 第2 高区配水池        |
|           |                |             | 第3 高区配水池        |
| 受水池       |                |             | 第1 高区受水池        |
| 加圧ポンプ場    |                | 第2 高区加圧ポンプ場 | 第1 高区加圧ポンプ場     |
|           |                |             | 第3 高区加圧ポンプ場     |
|           |                |             | 第4 高区加圧ポンプ場     |
|           |                |             |                 |

- 老朽化対策とともに、防災・減災の観点から耐震化を推進する必要があります。栗東市水道事業アセットマネジメントに基づき、令和4年度までに主要な水源地の更新・耐震化を終えました。
- 今後は、配水池、加圧ポンプ場、受水池の更新・耐震化に取り組みます。

### 【水道施設等の耐震化割合】

|      | 栗東市   |       | 滋賀県平均 R3 | 全国平均 R3 |
|------|-------|-------|----------|---------|
|      | H29   | R3    |          |         |
| 浄水施設 | 56.6% | 87.3% | 33.6%    | 39.2%   |
| 配水池  | 54.4% | 54.4% | 62.2%    | 62.3%   |
| 基幹管路 | 31.0% | 33.7% | 31.9%    | 41.2%   |



## 経営の効率化に向けた取り組み

- 平成15年度より徴収業務の外部委託を開始し、平成18年度からは窓口業務を追加した包括業務委託へ、その後も滞納整理業務や給水メーター管理業務など委託範囲を拡大し、令和5年度からは給水装置現地立会業務など、さらなる業務拡大をすることで民間ノウハウの活用によるサービス向上、収納率の向上、業務の効率化を図りました。
- 水道料金の支払い方法について、平成22年度よりコンビニ支払いを導入、令和元年度よりスマホ決済を導入し、利用者の利便性向上を図りました。
- 令和3年度より水道の開閉栓申請のオンライン化を導入し、利用者の利便性向上と事務の効率化を図りました。
- 上下水道の一体化など、時代に合わせた職員数の適正化及び組織体制の効率化を図ってきました。
- 今後、県内水道事業者との広域的な連携や民間委託範囲の拡大により経営のさらなる合理化に努めます。

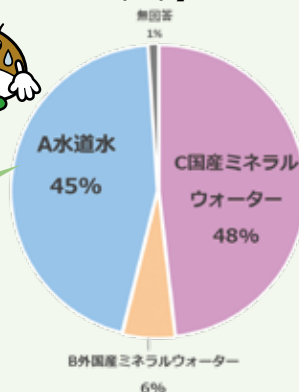
## 安全で安心な水道水を自信をもってお届けしています

- 水道水には水道法で51項目の水質基準が設けられています。更に、栗東市では54項目の独自検査を追加して、より安全で安心して飲んでいただける水を供給しています。
- 水道水は、ペットボトル1本(500ml)当たり約0.075円(料金改定後)でお届けしています。
- 市民アンケートでも「おいしい!」と評価をいただいた栗東の水道水を将来世代へ引き継ぐことが、私たちの使命です。

### 【きき水体験での市民アンケート結果】

#### 「おいしい!」投票結果

- A 水道水 87  
B 外国産ミネラルウォーター11  
C 国産ミネラルウォーター93  
無回答2



市ではミネラルウォーターに引けを取らない「おいしい」水道水を、安全に提供しています。

### ◆栗東市の水道水と「おいしい水の要件」の比較

| 水質項目          | 要件<br>(厚生労働省おいしい水研究会) | 栗東市水道<br>(出庭水源地) | 説明   |
|---------------|-----------------------|------------------|--|
| 蒸発残留水         | 30~200mg/ℓ            | 130mg/ℓ          | 主にミネラルの含有量を示し、量が多いと苦味・渋みが増し、適度に含まれると、コクのあるまろやかな味がする。                           |
| 硬度            | 10~100mg/ℓ            | 41mg/ℓ           | ミネラルの中で量的に多いカルシウム、マグネシウムの含有量を示し、低い水はくせがなく、高いと好き嫌いが出る。                          |
| 遊離炭酸          | 3~30mg/ℓ              | 14mg/ℓ           | 水に含まれる炭酸ガスのことで、水にさわやかな味を与えるが、多いと刺激が強くなる。                                       |
| 過マンガン酸カリウム消費量 | 3mg/ℓ以下               | 1.1mg/ℓ          | 有機物量を示し、多いと渋みをつけ、多量に含むと水の味を損なう。  |
| 臭気度           | 3以下                   | -                | 水源の状況により、様々な臭いがつくと不快な味がする。   |
| 残留塩素          | 0.4mg/ℓ以下             | 0.1~0.5mg/ℓ      | 水にカルキ臭を与え、濃度が高いと水の味をまずくする。   |
| 水温            | 20℃以下                 | -                | 夏場に水温が高くなると、あまりおいしくないと感じられる。冷やすことによりおいしく飲める。10℃~15℃ぐらいに冷やした水が一番おいしく感じるといわれている。 |

## 最後に

今回の改定率は、改定後5年間の損益黒字は維持できる水準ですが、持続可能な水道事業の運営を実現するため、引き続き、適正な料金水準について、定期的な検討を行ってまいります。使用者の皆様にはご負担をお願いすることになりますが、これからも今まで通り栗東市の安心安全でおいしい水道水を皆様に提供し、安心して次世代に引き継げるよう、一層の経営努力とサービス向上に努めてまいりますので、ご理解ご協力をお願いいたします。

**お問い合わせ** 栗東市上下水道事業所上下水道課  
〒520-3088 栗東市安養寺一丁目13番33号  
Tel: 077-551-0135 (直通) Fax: 077-554-3866  
ホームページ: <https://www.city.ritto.lg.jp>  
Eメール: [suido@city.ritto.lg.jp](mailto:suido@city.ritto.lg.jp)

