

県内水道事業所の水道料金比較（令和4年4月1日現在）※町を除く

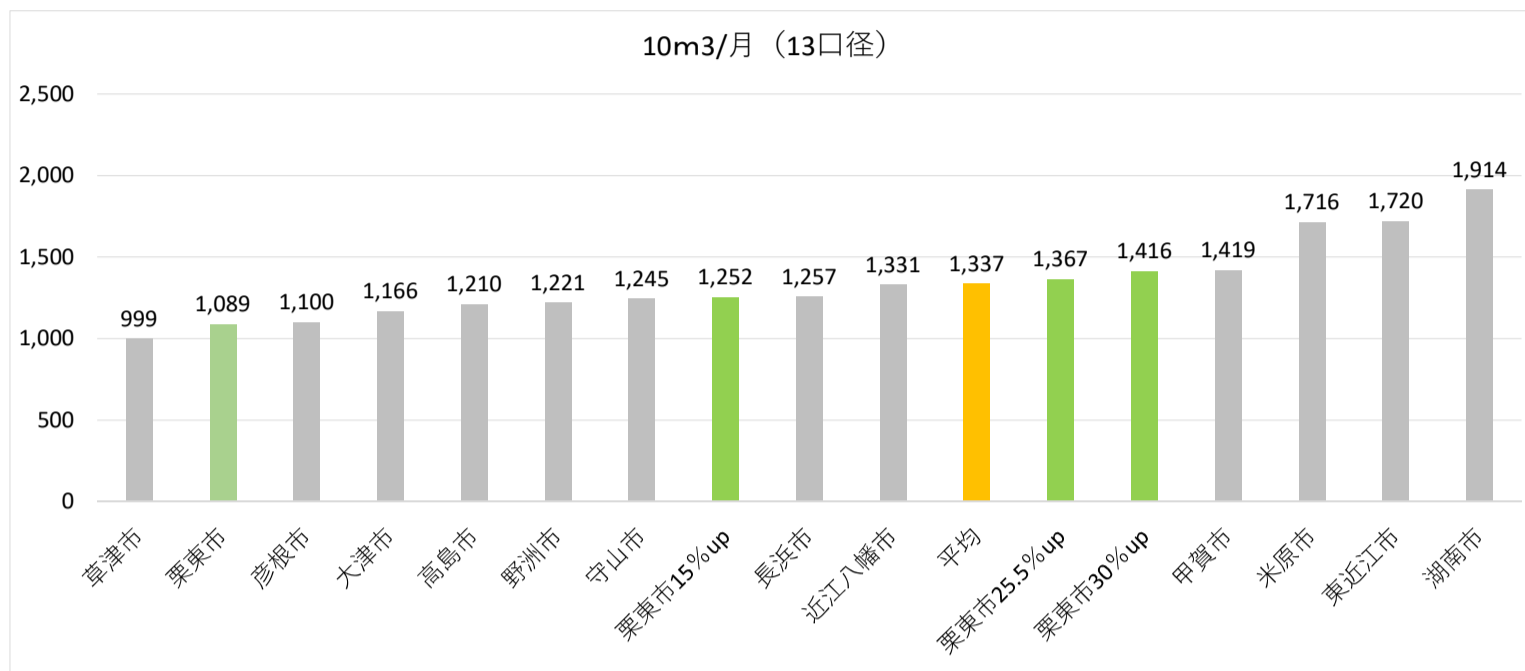
・栗東市の令和3年度の各使用者状況について、メーター口径ごとに10m³毎の使用者件数を調査し、件数の最も多い水量域について、他市との比較をしました。

量水器口径	φ13	φ20	φ50	φ75	φ100
最も件数の多い水量域（m ³ /月）	20	20	500	500	15,000

※以下の各市町の水道料金は、公開されている料金表を参考に算出したものです。

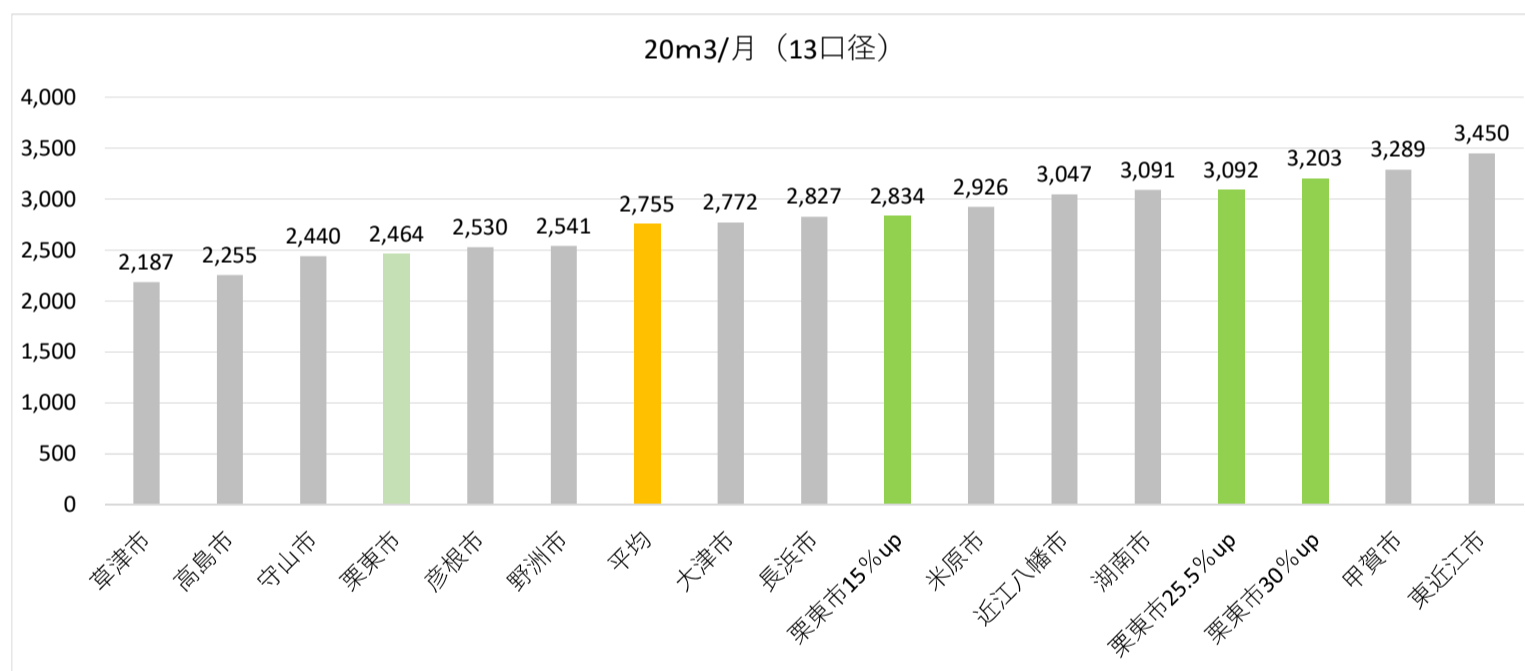
1. 【栗東市基本水量】口径13mmの1ヵ月10m³あたりの水道使用料（税込み）

市町名	10m ³ /月
1 草津市	999
2 栗東市	1,089
3 彦根市	1,100
4 大津市	1,166
5 高島市	1,210
6 野洲市	1,221
7 守山市	1,245
栗東市15%up	1,252
8 長浜市	1,257
9 近江八幡市	1,331
平均	1,337
栗東市25.5%up	1,367
栗東市30%up	1,416
10 甲賀市	1,419
11 米原市	1,716
12 東近江市	1,720
13 湖南市	1,914



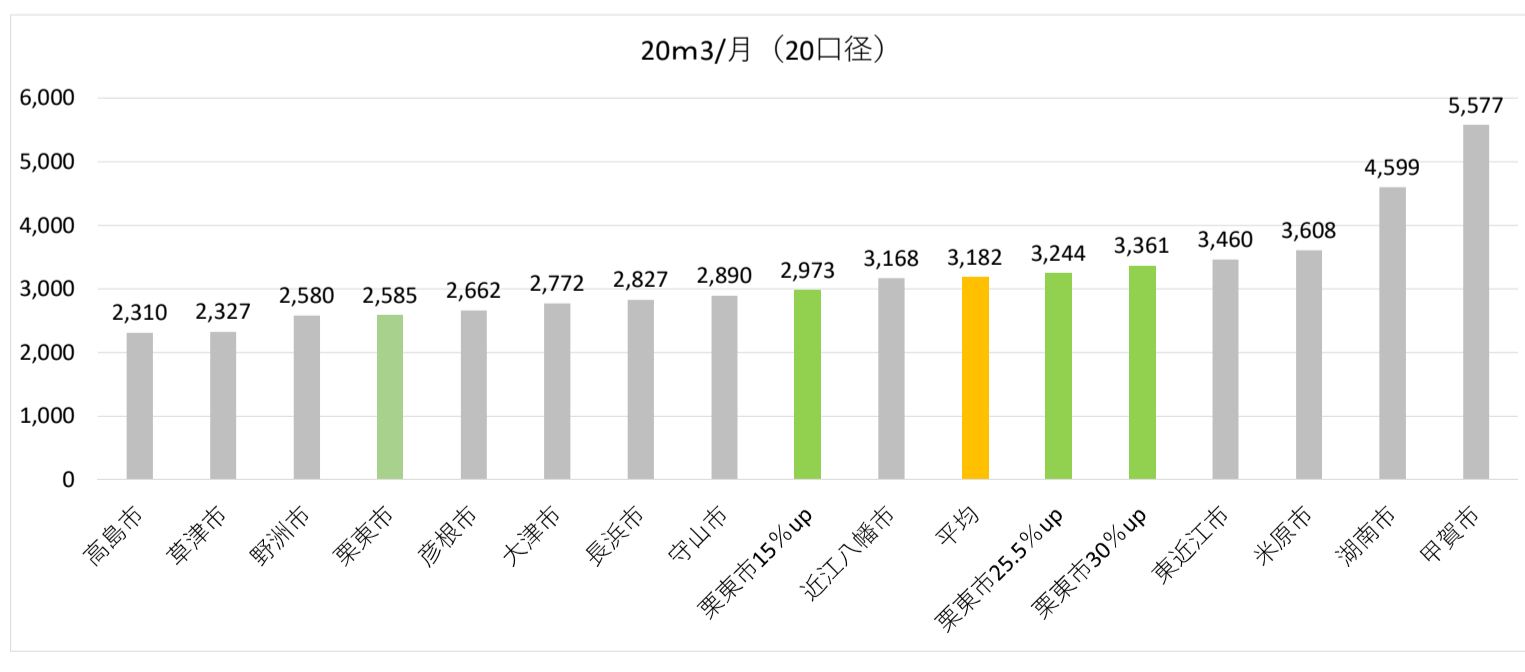
2. 口径13mmの1ヵ月20m³あたりの水道使用料（税込み）

市町名	20m ³ /月
1 草津市	2,187
2 高島市	2,255
3 守山市	2,440
4 栗東市	2,464
5 彦根市	2,530
6 野洲市	2,541
平均	2,755
7 大津市	2,772
8 長浜市	2,827
栗東市15%up	2,834
9 米原市	2,926
10 近江八幡市	3,047
11 湖南市	3,091
栗東市25.5%up	3,092
栗東市30%up	3,203
12 甲賀市	3,289
13 東近江市	3,450



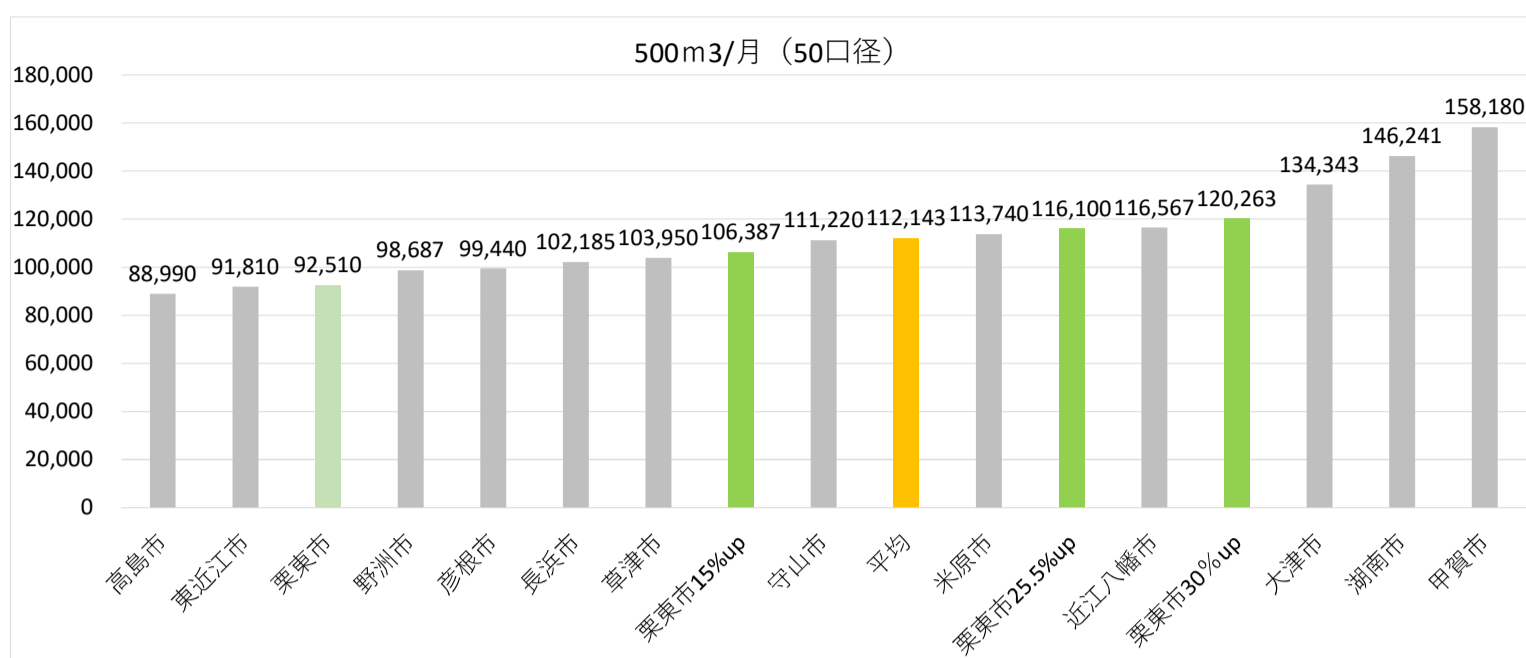
3. 口径20mmの1ヵ月20m³あたりの水道使用料（税込み）

市町名	20m ³ /月
1 高島市	2,310
2 草津市	2,327
3 野洲市	2,580
4 栗東市	2,585
5 彦根市	2,662
6 大津市	2,772
7 長浜市	2,827
8 守山市	2,890
栗東市15%up	2,973
9 近江八幡市	3,168
平均	3,182
栗東市25.5%up	3,244
栗東市30%up	3,361
10 東近江市	3,460
11 米原市	3,608
12 湖南市	4,599
13 甲賀市	5,577



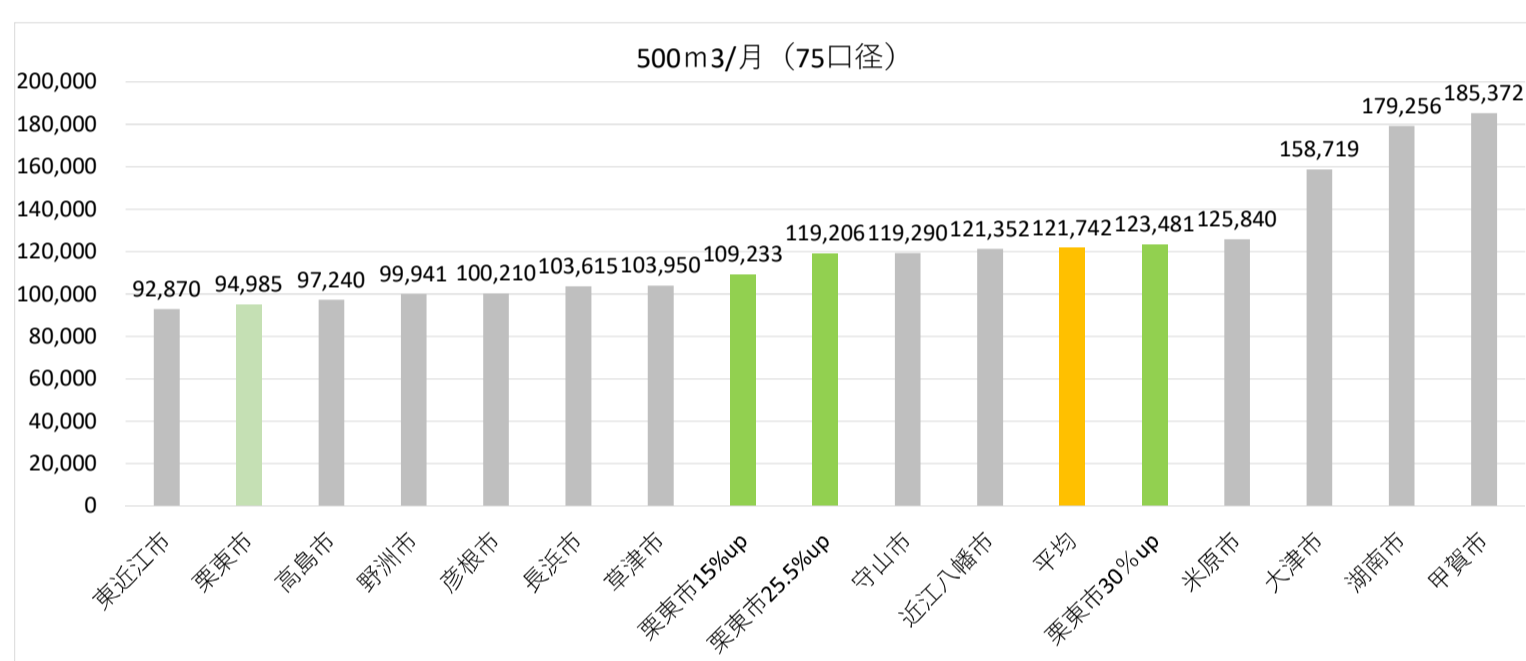
4. 口径50mmの1カ月500m³あたりの水道使用料（税込み）

市町名	500m ³ /月
1 高島市	88,990
2 東近江市	91,810
3 栗東市	92,510
4 野洲市	98,687
5 彦根市	99,440
6 長浜市	102,185
7 草津市	103,950
栗東市15%up	106,387
8 守山市	111,220
平均	112,143
9 米原市	113,740
栗東市25.5%up	116,100
10 近江八幡市	116,567
栗東市30%up	120,263
11 大津市	134,343
12 湖南市	146,241
13 甲賀市	158,180



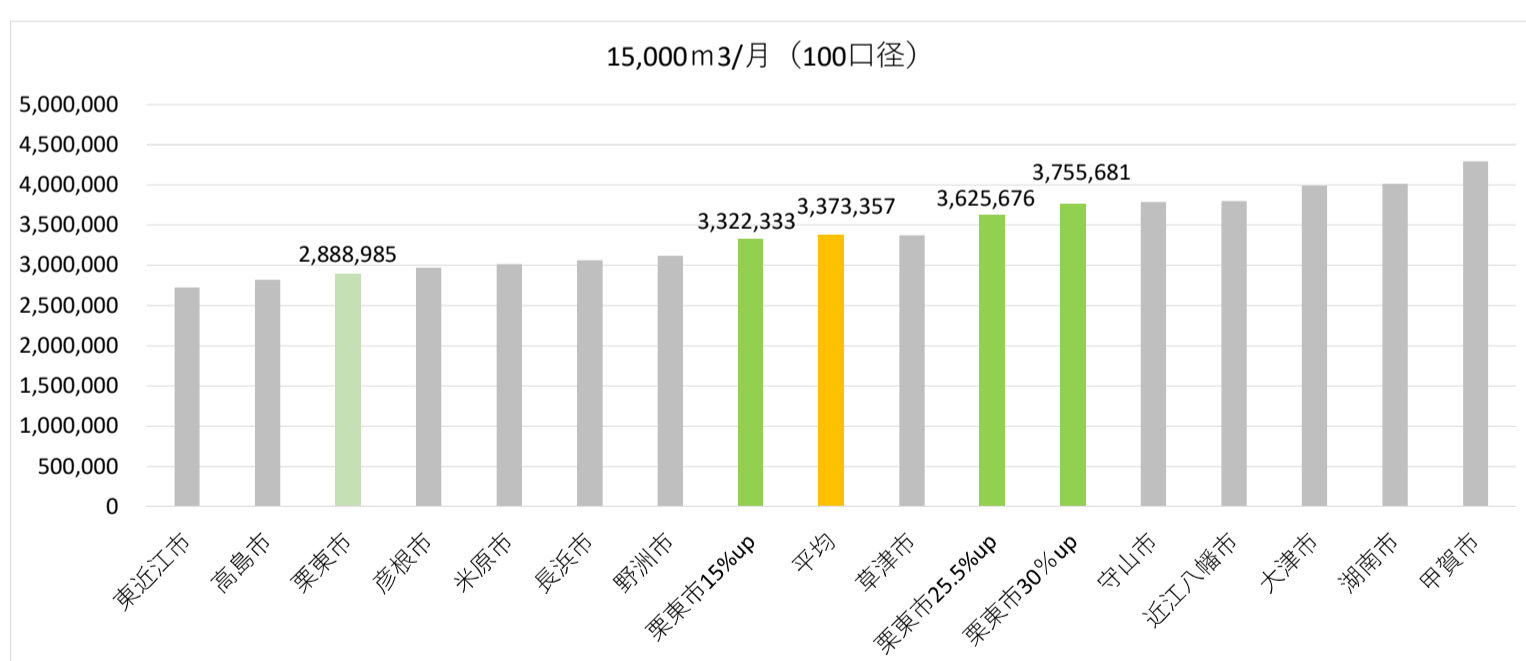
5. 口径75mmの1カ月500m³あたりの水道使用料（税込み）

市町名	500m ³ /月
1 東近江市	92,870
2 栗東市	94,985
3 高島市	97,240
4 野洲市	99,941
5 彦根市	100,210
6 長浜市	103,615
7 草津市	103,950
栗東市15%up	109,233
栗東市25.5%up	119,206
8 守山市	119,290
9 近江八幡市	121,352
平均	121,742
栗東市30%up	123,481
10 米原市	125,840
11 大津市	158,719
12 湖南市	179,256
13 甲賀市	185,372



6. 口径100mmの1カ月15000m³あたりの水道使用料（税込み）

市町名	15,000m ³ /月
1 東近江市	2,726,040
2 高島市	2,820,290
3 栗東市	2,888,985
4 彦根市	2,972,090
5 米原市	3,016,640
6 長浜市	3,061,615
7 野洲市	3,116,999
栗東市15%up	3,322,333
平均	3,373,357
8 草津市	3,373,920
栗東市25.5%up	3,625,676
栗東市30%up	3,755,681
9 守山市	3,785,220
10 近江八幡市	3,799,532
11 大津市	3,987,423
12 湖南市	4,014,725
13 甲賀市	4,290,165



■総括コメント

15%～30%の料金改定を実施したとしても、全口径において、水道料金が県内他団体の水準を大きく上回ることはありませんでした。