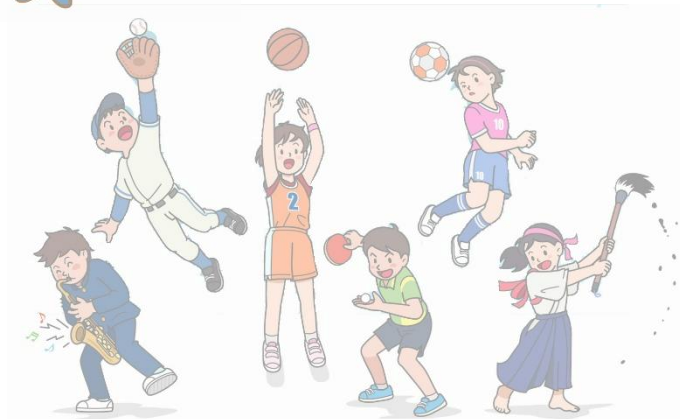


栗東市中学生地域部活動サポーターズクラブ

ご入会のお願い



栗東市中学生地域部活動サポーターズクラブ

事務局

〒520-3088 栗東市安養寺一丁目 13 番 33 号

TEL (077)551-0130 FAX(077)551-0149

E-mail gakkokyoiku@city.ritto.lg.jp

趣意書

謹啓

平素は栗東市の中学生の健全育成に対しましてご支援ご協力を賜り、厚く御礼申し上げます。

栗東市中学生地域部活動サポーターズクラブは、栗東市中学生の部活動の地域展開に際し、中学生のスポーツ・文化・芸術活動が持続可能なものとなるよう支援を行うことを目的として令和8年1月21日に発足しました。

部活動の地域展開とは、これまでの学校部活動に代わり、地域のみinnで子どもたちの活躍の場をつくる部活動の新しいかたちであり、それが今、全国で進む「部活動の地域展開」です。

栗東市では、部活動の地域展開に向けて受け皿となる団体の登録制度や指導、運営補助の仕組みをつくっています。この部活動の地域展開には指導者報酬や備品・消耗品などの経費が必要となってきます。それらの経費の保護者負担を軽減し、すべての子どもたちに活動を保障するための「基金」をつくり、運営していくためにこの「栗東市中学生地域部活動サポーターズクラブ」を立ち上げました。

地域のみなさまを始め、多くのみなさまのご支援を賜るため、趣旨をご理解のうえぜひご入会いただきますよう、お願い申し上げます。

謹白

入会申し込み、年会費は以下のとおりです。

会費 団体会員 10,000円/年

個人会員 3,000円/年

申し込み方法

入会申込書に必要事項をご記入のうえ、事務局へご提出ください

会費について

入会申込時に現金でお納めいただくか、下記に振り込みをお願いします。

振込先

滋賀銀行 栗東支店 (普) 196118

栗東市中学生地域部活動サポーターズクラブ 会計 中野 敬

(恐れ入りますが、振込手数料はご負担願います)