

目 次

協議事項(1)

令和5年度 栗東自然観察の森 事業報告(令和5年12月末現在)について

開園以来の来園者の推移	1
令和5年度 来園者前年度比実績	2
令和5年度 来園者 月・区分別実績	3
令和4年度 来園者 月・区分別実績	4
1 令和5年度 各種イベント実績	5~6
2 施設等の安全対策など	6
3 園・学校との連携及び諸団体への支援・協力	7
4 森のPR活動	7
5 再来園を促す取り組み	7
令和5年度 イベント実施実績	8
令和5年度 イベント写真	9
令和4年度 イベント実施実績	10

協議事項(2)

令和6年度 栗東自然観察の森 事業計画(案)について

運営基本方針	11~12
令和6年度 事業計画(案)	13~14

その他資料

栗東自然観察の森運営委員会委員一覧

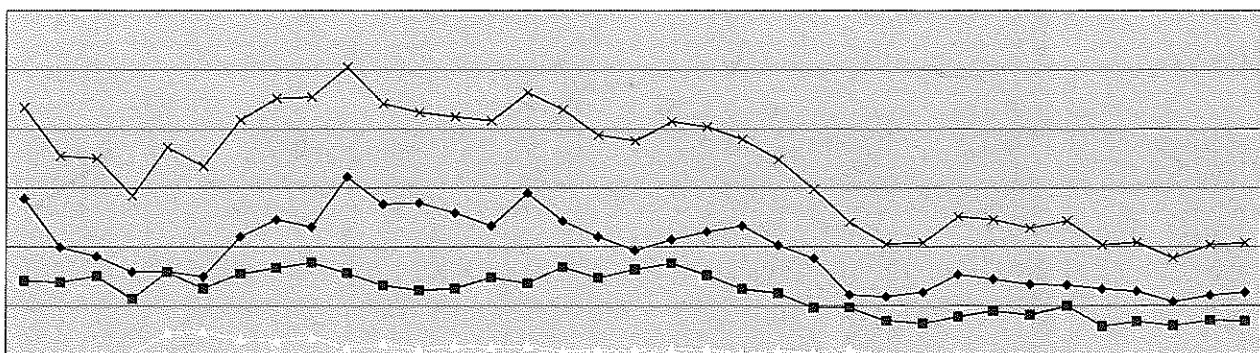
栗東自然観察の森設置及び管理に関する条例

栗東自然観察の森運営委員会規則

開園以来の来園者の推移

(単位:人)

年度	総数	居住地別			年齢層別						
		市内	市外	県外	幼児	小学生	中学生	高校生	一般		
S63	21,794	14,099	7,107	588	3,023	7,430	1,676	424	9,241		
H1	17,697	9,958	7,008	731	2,467	6,263	1,773	307	6,887		
H2	17,506	9,192	7,524	790	2,254	5,862	1,682	767	6,941		
H3	14,351	7,882	5,600	869	2,177	4,266	1,455	651	5,802		
H4	18,457	7,895	7,856	2,706	2,786	6,219	1,022	318	8,112		
H5	16,835	7,476	6,489	2,870	1,917	6,322	882	90	7,624		
H6	20,771	10,875	7,714	2,182	2,168	9,300	1,112	73	8,118		
H7	22,582	12,320	8,229	2,033	3,196	9,741	782	230	8,633		
H8	22,722	11,690	8,662	2,370	3,232	9,763	726	249	8,752		
H9	25,222	15,942	7,777	1,503	3,664	11,548	707	100	9,203		
H10	22,115	13,612	6,727	1,776	3,048	10,838	577	129	7,523		
H11	21,412	13,731	6,320	1,361	2,609	11,308	376	354	6,765	教員配置	
H12	21,024	12,904	6,490	1,630	3,184	10,007	718	207	6,908		
H13	20,697	11,778	7,419	1,500	2,733	9,817	395	97	7,655	巡回バスの運行(10月1日市政施行)	
H14	23,071	14,555	6,936	1,580	3,385	11,546	711	32	7,397		
H15	21,637	12,197	8,273	1,167	2,373	11,575	278	27	7,384		
H16	19,481	10,847	7,367	1,267	2,889	8,642	287	93	7,570		
H17	18,983	9,691	8,063	1,229	3,732	6,900	315	59	7,977		
H18	20,637	10,624	8,614	1,399	4,689	7,521	363	59	8,005	保育士配置	
H19	20,166	11,284	7,598	1,284	4,911	7,256	263	55	7,681		
10月財プロ	H20	19,139	11,794	6,424	921	4,652	6,848	295	41	7,303	職員8人→7人 10月くりちゃんバス運行見直し(土曜運休)
	H21	17,403	10,139	6,072	1,192	3,750	5,407	207	36	8,003	
更なる財プロ	H22	14,899	9,026	4,835	1,038	3,091	5,172	135	33	6,468	市マイクロバス運行廃止 大宝民営化・大橋廃園
	H23	12,089	5,920	4,830	1,339	1,330	4,968	174	60	5,557	5歳児対象自然体験学習の廃止 職員7人→6人
新集中	H24	10,236	5,756	3,731	749	1,338	4,002	121	40	4,735	開園日 6日/週→5日/週 職員6人→4人
	H25	10,376	6,155	3,526	695	1,884	2,929	76	16	5,471	
	H26	12,565	7,639	4,064	862	2,020	4,160	183	23	6,179	
	H27	12,302	7,252	4,571	479	1,988	3,693	153	30	6,438	
	H28	11,592	6,805	4,226	561	2,073	2,805	213	42	6,459	
	H29	12,218	6,762	5,015	441	2,046	3,569	151	31	6,421	トヨペット 宝探し
	H30	10,152	6,425	3,283	444	1,921	2,856	173	38	5,164	
	R1	10,385	6,233	3,672	480	1,901	2,644	123	46	5,671	年度末 新型コロナウイルス感染症の流行
	R2	9,056	5,351	3,348	357	1,587	1,998	73	49	5,349	4/16~5/31 施設の利用休止
	R3	10,197	5,912	3,777	508	1,802	2,442	82	35	5,836	8/6~26 イベント中止、8/27~9/30 施設の利用休止、1/12~2/28 イベント中止、3月一部イベント中止
	R4	10,319	6,134	3,698	487	1,751	2,548	132	37	5,851	8/3~31 イベント中止
	合計	590,088	335,855	212,845	41,388	93,571	228,165	18,391	4,878	245,083	



	S63	H1	H2	H3	H4	H5	H6	H7	H8	H9	H10	H11	H12	H13	H14	H15	H16	H17	H18	H19	H20	H21	H22	H23	H24	H25	H26	H27	H28	H29	H30	R1	R2	R3	R4
市内	14,099	9,958	9,192	7,882	7,895	7,476	10,875	12,320	11,690	15,942	13,612	13,731	12,904	11,778	14,555	12,197	10,847	9,691	10,624	11,284	11,794	10,139	9,026	5,920	5,756	6,155	7,639	7,252	6,805	6,762	6,425	6,233	5,351	5,912	6,134
市外	7,107	7,008	7,524	5,600	7,856	6,489	7,714	8,229	8,662	7,777	6,727	6,320	6,490	7,419	6,936	8,273	7,367	8,063	8,614	7,598	6,424	6,072	4,835	4,830	3,731	3,526	4,064	4,571	4,226	5,015	3,283	3,672	3,348	3,777	3,698
県外	588	731	790	869	2,706	2,870	2,182	2,033	2,370	1,503	1,776	1,361	1,630	1,500	1,580	1,167	1,267	1,229	1,399	1,284	921	1,192	1,038	1,339	749	695	862	479	561	441	444	480	357	508	487
総数	21,794	17,697	17,506	14,351	18,457	16,835	20,771	22,582	22,722	25,222	22,115	21,412	21,024	20,697	23,071	21,637	19,481	18,983	20,637	20,166	19,139	17,403	14,899	12,089	10,236	10,376	12,565	12,302	11,592	12,218	10,152	10,385	9,056	10,197	10,319

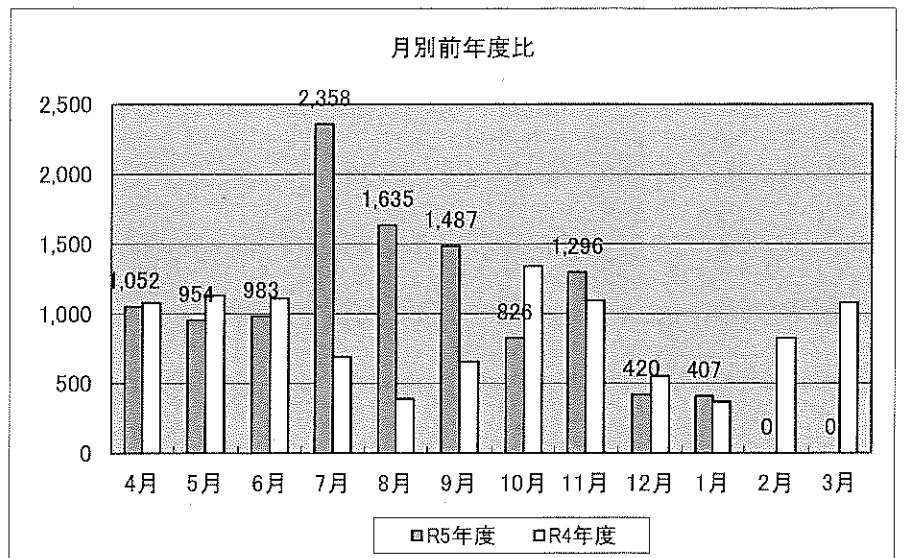
◆市内 ■市外 □県外 ×総数

令和5年度 来園者前年度比実績

月	区分	総数	居住地別			年齢層別					初回来園
			市内	市外	県外	幼児	小学	中学	高校	大人	
4月	R5年度	1,052	724	291	37	75	482	7	3	485	164
	R4年度	1,079	675	377	27	118	355	18	6	582	233
5月	R5年度	954	571	312	71	245	148	25	4	532	361
	R4年度	1,133	655	417	61	249	249	18	3	614	433
6月	R5年度	983	560	393	30	116	292	2	3	570	295
	R4年度	1,111	549	498	64	137	258	10	2	704	334
7月	R5年度	2,358	886	1,431	41	218	900	62	10	1,168	1,398
	R4年度	692	461	224	7	57	220	8	5	402	216
8月	R5年度	1,635	410	1,158	67	151	536	53	11	884	1,017
	R4年度	389	215	138	36	49	40	8	1	291	105
9月	R5年度	1,487	327	1,069	91	171	419	31	8	858	958
	R4年度	656	340	240	76	107	145	5	4	395	233
10月	R5年度	826	461	343	22	151	141	25	2	507	239
	R4年度	1,341	749	555	37	241	340	37	5	718	440
11月	R5年度	1,296	965	237	94	325	395	4	5	567	388
	R4年度	1,095	764	314	17	253	330	3	2	507	341
12月	R5年度	420	179	198	43	53	75	4	0	288	156
	R4年度	552	346	199	7	141	108	4	1	298	118
1月	R5年度	407	249	150	8	72	105	3	0	227	114
	R4年度	366	224	137	5	57	81	1	0	227	54
2月	R5年度	0	0	0	0	0	0	0	0	0	0
	R4年度	826	452	306	68	108	201	12	3	502	196
3月	R5年度	0	0	0	0	0	0	0	0	0	0
	R4年度	1,079	704	293	82	234	221	8	5	611	300
合計	R5年度	11,418	5,332	5,582	504	1,577	3,493	216	46	6,086	5,090
	R4年度	10,319	6,134	3,698	487	1,751	2,548	132	37	5,851	3,003

(1)前年度比(月別)

	R5年度	R4年度	増減
4月	1,052	1,079	-27
5月	954	1,133	-179
6月	983	1,111	-128
7月	2,358	692	1,666
8月	1,635	389	1,246
9月	1,487	656	831
10月	826	1,341	-515
11月	1,296	1,095	201
12月	420	552	-132
1月	407	366	41
2月	0	826	-826
3月	0	1,079	-1,079
計	11,418	10,319	1,099



令和5年度 来園者 月・区分別実績

(単位：人)

月	区分	総数	居住地別			年齢層別					初回来園	
			市内	市外	県外	幼児	小学	中学	高校	大人		
4月	イベント	44	24	20	0	12	9	1	0	22	5	3回
	団体・研修	458	443	15	0	5	427	0	1	25	5	7団体
	一般	550	257	256	37	58	46	6	2	438	154	
	計	1,052	724	291	37	75	482	7	3	485	164	
5月	イベント	28	16	9	3	7	5	2	0	14	6	4回
	団体・研修	264	247	17	0	145	89	4	1	25	160	5団体
	一般	662	308	286	68	93	54	19	3	493	195	
	計	954	571	312	71	245	148	25	4	532	361	
6月	イベント	67	41	26	0	10	34	1	0	22	11	6回
	団体・研修	351	234	117	0	41	224	0	0	86	154	5団体
	一般	565	285	250	30	65	34	1	3	462	130	
	計	983	560	393	30	116	292	2	3	570	295	
7月	イベント	93	62	31	0	13	46	3	0	31	4	7回
	団体・研修	281	257	24	0	4	232	0	1	44	169	7団体
	一般	1,984	567	1,376	41	201	622	59	9	1,093	1,225	
	計	2,358	886	1,431	41	218	900	62	10	1,168	1,398	
8月	イベント	88	53	35	0	15	38	2	0	33	8	6回
	団体・研修	82	42	29	11	0	54	2	0	26	55	4団体
	一般	1,465	315	1,094	56	136	444	49	11	825	954	
	計	1,635	410	1,158	67	151	536	53	11	884	1,017	
9月	イベント	52	35	17	0	7	28	2	0	15	6	5回
	団体・研修	120	0	84	36	27	59	0	0	34	103	5団体
	一般	1,315	292	968	55	137	332	29	8	809	849	
	計	1,487	327	1,069	91	171	419	31	8	858	958	
10月	イベント	299	171	128	0	51	98	12	0	138	24	6回
	団体・研修	108	69	39	0	54	4	0	0	50	88	4団体
	一般	419	221	176	22	46	39	13	2	319	127	
	計	826	461	343	22	151	141	25	2	507	239	
11月	イベント	94	74	20	0	13	39	1	1	40	12	5回
	団体・研修	754	657	46	51	250	315	0	0	189	173	18団体
	一般	448	234	171	43	62	41	3	4	338	203	
	計	1,296	965	237	94	325	395	4	5	567	388	
12月	イベント	53	42	11	0	11	22	0	0	20	0	6回
	団体・研修	92	0	64	28	10	47	0	0	35	79	3団体
	一般	275	137	123	15	32	6	4	0	233	77	
	計	420	179	198	43	53	75	4	0	288	156	
12末	イベント	818	518	297	3	139	319	24	1	335	76	48回
	団体・研修	2,510	1,949	435	126	536	1,451	6	3	514	986	58団体
	一般	7,683	2,616	4,700	367	830	1,618	183	42	5,010	3,914	
	計	11,011	5,083	5,432	496	1,505	3,388	213	46	5,859	4,976	
1月	イベント	11	7	4	0	1	0	1	0	9	3	2回
	団体・研修	137	88	49	0	39	84	0	0	14	45	3団体
	一般	259	154	97	8	32	21	2	0	204	66	
	計	407	249	150	8	72	105	3	0	227	114	
2月	イベント	0	0	0	0	0	0	0	0	0	0	
	団体・研修	0	0	0	0	0	0	0	0	0	0	
	一般	0	0	0	0	0	0	0	0	0	0	
	計	0	0	0	0	0	0	0	0	0	0	
3月	イベント	0	0	0	0	0	0	0	0	0	0	
	団体・研修	0	0	0	0	0	0	0	0	0	0	
	一般	0	0	0	0	0	0	0	0	0	0	
	計	0	0	0	0	0	0	0	0	0	0	
合計	イベント	829	525	301	3	140	319	25	1	344	79	50回
	団体・研修	2,647	2,037	484	126	575	1,535	6	3	528	1,031	61団体
	一般	7,942	2,770	4,797	375	862	1,639	185	42	5,214	3,980	
	計	11,418	5,332	5,582	504	1,577	3,493	216	46	6,086	5,090	

令和4年度 来園者 月・区分別実績

(単位：人)

月	区分	総数	居住地別			年齢層別					初回来園	
			市内	市外	県外	幼児	小学	中学	高校	大人		
4月	イベント	36	17	19	0	2	15	0	0	19	3	3回
	団体・研修	332	293	39	0	3	266	0	1	62	17	9団体
	一般	711	365	319	27	113	74	18	5	501	213	
	計	1,079	675	377	27	118	355	18	6	582	233	
5月	イベント	107	52	48	7	29	22	1	0	55	21	5回
	団体・研修	332	319	13	0	143	142	0	0	47	148	7団体
	一般	694	284	356	54	77	85	17	3	512	264	
	計	1,133	655	417	61	249	249	18	3	614	433	
6月	イベント	172	73	96	3	20	50	3	0	99	33	7回
	団体・研修	303	175	128	0	53	164	0	0	86	120	7団体
	一般	636	301	274	61	64	44	7	2	519	181	
	計	1,111	549	498	64	137	258	10	2	704	334	
7月	イベント	57	33	24	0	6	31	1	0	19	7	6回
	団体・研修	169	169	0	0	0	160	0	0	9	95	2団体
	一般	466	259	200	7	51	29	7	5	374	114	
	計	692	461	224	7	57	220	8	5	402	216	
8月	イベント	0	0	0	0	0	0	0	0	0	0	
	団体・研修	0	0	0	0	0	0	0	0	0	0	
	一般	389	215	138	36	49	40	8	1	291	105	
	計	389	215	138	36	49	40	8	1	291	105	
9月	イベント	90	61	28	1	23	33	1	0	33	2	6回
	団体・研修	140	92	14	34	27	87	0	0	26	114	3団体
	一般	426	187	198	41	57	25	4	4	336	117	
	計	656	340	240	76	107	145	5	4	395	233	
10月	イベント	492	321	168	3	125	107	17	0	243	72	5回
	団体・研修	304	161	143	0	31	199	18	4	52	211	9団体
	一般	545	267	244	34	85	34	2	1	423	157	
	計	1,341	749	555	37	241	340	37	5	718	440	
11月	イベント	95	68	27	0	22	39	1	0	33	12	6回
	団体・研修	480	423	54	3	147	241	0	0	92	183	13団体
	一般	520	273	233	14	84	50	2	2	382	146	
	計	1,095	764	314	17	253	330	3	2	507	341	
12月	イベント	86	58	28	0	18	35	1	0	32	5	6回
	団体・研修	154	95	59	0	81	55	0	0	18	55	3団体
	一般	312	193	112	7	42	18	3	1	248	58	
	計	552	346	199	7	141	108	4	1	298	118	
12末	イベント	1,135	683	438	14	245	332	25	0	533	155	44回
	団体・研修	2,214	1,727	450	37	485	1,314	18	5	392	943	53団体
	一般	4,699	2,344	2,074	281	622	399	68	24	3,586	1,355	
	計	8,048	4,754	2,962	332	1,352	2,045	111	29	4,511	2,453	
1月	イベント	8	4	4	0	3	1	0	0	4	0	2回
	団体・研修	94	70	24	0	20	66	0	0	8	22	2団体
	一般	264	150	109	5	34	14	1	0	215	32	
	計	366	224	137	5	57	81	1	0	227	54	
2月	イベント	59	36	23	0	9	30	1	0	19	2	5回
	団体・研修	226	157	47	22	40	149	0	0	37	69	4団体
	一般	541	259	236	46	59	22	11	3	446	125	
	計	826	452	306	68	108	201	12	3	502	196	
3月	イベント	49	32	16	1	7	24	2	0	16	4	4回
	団体・研修	362	342	14	6	152	157	0	0	53	151	9団体
	一般	668	330	263	75	75	40	6	5	542	145	
	計	1,079	704	293	82	234	221	8	5	611	300	
合計	イベント	1,251	755	481	15	264	387	28	0	572	161	55回
	団体・研修	2,896	2,296	535	65	697	1,686	18	5	490	1,185	68団体
	一般	6,172	3,083	2,682	407	790	475	86	32	4,789	1,657	
	計	10,319	6,134	3,698	487	1,751	2,548	132	37	5,851	3,003	

自然観察の森

1 令和5年度 各種イベント実績

令和5年12月末現在

	イベント 名称	計 画 内 容	対 象	実 施 計 画
		実 績		実 績
自然 観 察 コ ー ス	自 然 観 察 会	四季折々のみどころをテーマに植生の解説をはじめ、この森に生きる小動物や昆虫の生態などの話題を交え園内を案内します。	一 般	1月を除く毎月1回(5月は2回)、主に日曜日(5月4日以外)に実施 (年間12回)
		生物の実物を用意したり、今しか観れない植物に触れてもらうなど、当日の参加者の状況に即した内容となるよう臨機応変な対応に努めました。おかげで植物や昆虫の生態について興味を深め、複数回参加される方もおられました。		12月までに10回実施 参加者は55人
	親 子 観 察 会	幼児から小学校の低学年向けに身近な生き物や園内に自生する植物の四季折々の見どころなどを案内し、観察する楽しさを体験していただきます。	親 子	毎月2回(4月と5月は1回)、日曜日に実施 (年間22回)
参加される子どもの年齢や当日の天候なども考慮し、小さいお子様には興味・関心をもっといただけるよう自然あそびやゲームを交えながら、自然とふれあい、観察する楽しさを体験していただきました。	12月までに16回実施 参加者は74人			
	ミ ニ 観 察 会	主に初来園の人たちを中心に園内を案内し、解説します。	一 般 親 子	随 時
	事前に利用者から要望があった場合、職員が対応可能な範囲で園内を案内し、季節の見どころなどを紹介しました。			
	ミ ニ ク ラ フ ト	木の実など自然素材を使って、子どもから大人までが楽しめる四季折々のクラフトづくりを実施します。	一 般	1月と2月を除く毎月1回、日曜日に実施 (年間10回)
		家族連れでの参加が中心で、自然素材を活用したクラフトの体験で10月・11月の「XmasグッズパートI、II」では多くの参加をいただきました。		12月までに9回実施 参加者は252人

自 コ 然 だ ス い す き	月 別 イ ベ ン ト (予 約 制)	自然とふれあい、自然の恵みを活かしてのものづくりの楽しさ等の体験を通じ、森で活動するボランティアとともに親睦や交流を深める機会を提供します。	一 般	6・7・7・8・10・11・12月、主に土曜日に実施 (年間7回)
		工夫を凝らした自然観察会や竹細工、草木染等のものでづくりの楽しさを体験し、自然の大切さに触れていただきました。		森の秋まつり以外に6回実施 参加者は63人
JVR 養成講座 (登録制)		自然体験をとおして、自然と人との関わり方について考える環境リーダーを養成します。受講生相互に仲間意識を醸成させるとともに、支援いただくボランティアの協力のもと世代間の交流の場となる機会を提供します。	小 学 3 年 生 ~ 中 学 3 年 生	4・5・11・1月を除く毎月1回、土曜日に実施 (年間8回)
		JVR養成講座生28人が森をフィールドに自然と人との関わり方を学習する中で仲間意識を高め、集団でのルールや役割などを学びました。また、サポーターズが主催するイベント活動を通して世代間交流を深めることができました。		12月までに6回実施
森の秋まつり		自然の恵みに感謝し、森の魅力をPRする恒例イベントとして、関係ボランティア団体との連携協力により開催します。	一 般	10月15日(日)
		ネイチャー・ボランティア・レンジャー「NVR友の会」の協力を得て、森のPRに努めました。あそびコーナー、自然観察会、ミニクラフト、人形劇、木の実の試食などを予定通り実施し、森の魅力を発信することができました。		来園者は195人

2 施設等の安全対策など

施設及び園内の安全、利便性を確保するとともに良好な環境整備を実施します。

- (1)平成29年度に来園者の事故のあった木道については、継続事業してA・Bコースを改修するなど施設の適切な維持管理に努めました。
- (2)ネイチャーセンターにおいては設備機器の日常点検を実施しました。
- (3)園内観察路等は巡回による危険箇所の把握とその修繕を実施するとともに、来園者に注意喚起することで安全確保に努めました。
- (4)松枯れ被害木や風倒木等の伐倒処理及び松枯れ防除を実施しました。
- (5)ボランティアにも協力を得ながら適切な植生管理と再生保育に努めました。
- (6)来園者を気持ち良く迎え、お帰りいただくための施設や散策路の清掃に努めました。

3 園・学校との連携及び諸団体への支援・協力

- (1) 幼稚園、幼稚園及び保育園における園外保育や小学校の校外学習、中学校の勤労体験、各種団体の研修に供する利用に際しては、受入態勢を整えて支援と協力を行いました。
- (2) 当園、図書館及び歴史民俗博物館が10月にそれぞれ実施するイベント（テーマ「3施設秋めぐり」）のPR活動を連携し行いました。

4 森のPR活動

みどころマップ等の設置・配布	園内の案内を兼ねて毎月「みどころマップ・案内図」や「ネイチャークイズ」等を配置、配布しています。また、施設のリーフレットも配布しています。更に、「今が見ごろ」にスポットをあてた植物写真を園内に掲示しています。
りすじろう通信の発行	園、学校の来園に際しては、体験学習の様子を「りすじろう通信」として発行し、そのなかで再来園につなげる呼びかけをしています。
広報りっとう	毎月の広報紙面の「お知らせ版」で森のイベントを紹介しています。
インターネット等	<ul style="list-style-type: none"> ・市のホームページに ア)開園カレンダー・イベント案内を掲載しています。 イ)四季折々の森の植物や動物を、撮影日も入れて写真で紹介しています。 ウ)森で実施したイベント活動の状況や参加者の声も「りすじろう通信」が紹介しています。 ・フェイスブックにタイムリーな情報を提供しています。 ・スマートフォン専用アプリQRコードを活用した自然動画を紹介しています。
公共施設等での掲示	JR手原駅の案内所、JR栗東駅自由通路の東西掲示板、図書館、歴史民俗博物館及び各コミセンに毎月のポスターなどを掲示しています。
県や情報機関	イベント情報の資料を提供しています。
展示の充実	館内展示エリアに毎月のクラフトの試作品や森で活動する児童や大人の作品の展示による啓発に努めています。また、森に関心を持ってもらうために、生きものの痕跡を掲示しています。

5 再来園者を促す取組み

- (1) ネイチャーポイントカードを発行し、以後来園毎にポイントを付与、上限ポイントに達した時点で手作り記念品を贈呈しています。
- (2) 毎月1回を基本に小学校低学年向けにネイチャークイズを作成し随時解説するとともに、小学校の校外学習でも活用しています。
- (3) 園・学校等からの来園者に家族で再来園いただけるよう案内しています。
- (4) トヨタモビリティ滋賀(株)主催で令和5年7月1日～9月30日の間で開催された「リアル宝探しin滋賀県」に協力し、3,400人余りの多くの人達に栗東自然観察の森を知ってもらう機会とすることができました。

令和5年度 イベント実施実績

令和6年1月末現在 (単位:人)

月	自然観察コース(予約不要)		自然だいきコース	年間登録制講座	予約不要	計
	自然観察会 年間12回	親子観察会 年間22回	月別イベント 年間7回	JVR養成講座 (受講生のみ) 年間8回	ミニクラブ 年間10回	
令和5年	春の森				鯉のぼりのなかよし家族!	
4	7 晴(1回/1回)	1 晴(1回/1回)			36 晴(1回/1回)	44 (3回/3回)
5	新緑の森				「くるくるヤジロベエ」をつくろう	
5	13 晴・雨(2回/2回)	11 晴(1回/1回)			4 雨(1回/1回)	28 (4回/4回)
6	梅雨の森		自然観察の森を歩こう	開講式・保水実験	森のマイカーでお出かけしましょ!	
6	9 晴(1回/1回)	9 曇・晴(2回/2回)	10 曇(1回/1回)	25 曇(1回/1回)	14 雨(1回/1回)	67 (6回/6回)
7	夏の森		・地球・生命のはじまり ・草木染め	遊び道具を作ろう	竹筒の水鉄砲にちようせん!	
7	2 曇(1回/1回)	16 晴・晴(2回/2回)	29 晴・晴(2回/2回)	25 曇(1回/1回)	21 曇(1回/1回)	93 (7回/7回)
8	盛夏の森		竹で花器や竹灯ろう作ってみよう	草木染め	かんたん「がりがり ヘリコプター」をつくろう	
8	19 晴(1回/1回)	9 晴・晴(2回/2回)	24 晴(1回/1回)	17 晴(1回/1回)	19 晴(1回/1回)	88 (6回/6回)
9	初秋の森			班別対抗戦	森のミニSLくん	
9	1 晴(1回/1回)	6 晴・晴(2回/2回)		22 晴(1回/1回)	23 晴(1回/1回)	52 (5回/5回)
10	秋の森		森の秋まつり	フォレストホームングを完成させよう	森の宝ものでXmas飾り	
10	0 曇(1回/1回)	5 晴・曇(2回/2回)	195 曇(1回/1回)	19 曇(1回/1回)	80 曇(1回/1回)	299 (6回/6回)
11	紅葉の森		葉っぱで遊ぼう	実行委員会・パーティ	松ぼっくりのクリスマスツリー	
11	3 晴(1回/1回)	15 晴・晴(2回/2回)	0 曇(1回/1回)	53	23 曇(1回/1回)	94 (5回/5回)
12	冬の森		落ち葉のゆくえ	森でアート	干支(辰)のお正月飾りを作ろう	
12	1 晴(1回/1回)	2 晴・晴(2回/2回)	0 曇(1回/1回)	18 晴(1回/1回)	32 晴(1回/1回)	53 (6回/6回)
令和6年	真冬の森					
1		11 晴・雨(2回/2回)				11 (2回/2回)
2	目覚の森			きのこの植菌		
2	(回/1回)	(回/2回)		(回/1回)		0 (回/4回)
3	早春の森			記念植樹・閉講式		
3	(回/1回)	(回/2回)		(回/1回)	(回/1回)	0 (回/5回)
合計	55 (10回実施)	85 (18回実施)	(7回実施)	(6回実施)	(9回実施)	(50回実施)
	140		258	179	252	829

参考: 令和4年度1月末の人数 247 481 119 296 1,143

森の秋まつり

令和5年度 栗東自然観察の森イベント



JVR養成講座



自然観察会・親子観察会



自然だいすきコース [竹で花器や竹灯ろうを作ってみよう]



ミニクラフト



令和4年度 イベント実施実績

(8月3日～31日 イベント中止)

	自然観察コース(予約不要)		自然だいきコース	年間登録制講座	予約不要	
月	自然観察会	親子観察会	月別イベント	JVR養成講座 (受講生のみ)	ミニクラフト	計
	年間24回	年間15回	年間4回	年間8回	年間10回	
令和4年 4	春の森				笑顔をかざる“フォトフレーム”	36 (3回/3回)
	16 晴・雨(2回/2回)				20 晴(1回/1回)	
5	新緑の森				木の実や小枝の “ストラップ”	107 (5回/5回)
	43 晴・晴・晴(3回/3回)	29 晴(1回/1回)			35 晴(1回/1回)	
6	梅雨の森		ササユリ観賞会	開講式・森を知る実験	森のクマさん親子	172 (7回/7回)
	24 晴・晴(2回/2回)	19 晴・曇(2回/2回)	54 曇(1回/1回)	29 曇(1回/1回)	46 晴(1回/1回)	
7	夏の森			クラフト	空中回転ブランコ	57 (6回/6回)
	7 曇・晴(2回/2回)	10 晴・曇(2回/2回)		22 曇(1回/1回)	18 曇(1回/1回)	
8	盛夏の森(中止)		地球・生命のはじまり(中止)	草木染め(中止)	竹筒の水鉄砲(中止)	0 (0回/6回)
	0 (0回/2回)	0 (0回/1回)	0 (0回/1回)	0 (0回/1回)	0 (0回/1回)	
9	初秋の森			班別対抗戦	はたらく車“タンクローリー”	90 (6回/6回)
	26 晴・晴(2回/2回)	8 晴・曇(2回/2回)		18 晴(1回/1回)	38 晴(1回/1回)	
10	秋の森		森の秋まつり		XmasグッズパートI	492 (5回/5回)
	6 雨・曇(2回/2回)	18 曇(1回/1回)	424 曇(1回/1回)		44 曇(1回/1回)	
11	紅葉の森			森でアート・勾玉	XmasグッズパートII	95 (6回/6回)
	12 晴・晴(2回/2回)	4 曇・雨(2回/2回)		27 晴(1回/1回)	52 曇(1回/1回)	
12	冬の森		竹鉄砲を作って遊ぼう	草木染め	干支(兎)の正月飾りを作ろう	86 (6回/6回)
	4 曇・晴(2回/2回)	13 晴(1回/1回)	3 晴(1回/1回)	23 晴(1回/1回)	43 晴(1回/1回)	
令和5年 1	真冬の森					8 (2回/2回)
	0 晴(1回/1回)	8 曇(1回/1回)				
2	目覚の森			きのこの植菌	森のお雛様	59 (5回/5回)
	10 晴・雨(2回/2回)	9 晴(1回/1回)		21 晴(1回/1回)	19 晴(1回/1回)	
3	早春の森			閉講式・記念植樹		49 (4回/4回)
	22 晴・晴(2回/2回)	3 晴(1回/1回)		24 晴(1回/1回)		
合計	170 (22回実施)	121 (14回実施)	(3回実施)	(7回実施)	(9回実施)	(55回実施)
	291		481	164	315	1,251

参考: 令和3年度実績

305

58

113

538

1,014