

○栗東自然観察の森設置及び管理に関する条例

昭和62年12月23日

条例第40号

(設置)

第1条 身近な自然環境の中で昆虫、野鳥等の小動物及び植物と触れ合い、これらの観察を通じて自然への理解を深め、もって自然保護思想の普及及び向上を図るため自然観察の森を設置する。

(名称及び位置)

第2条 自然観察の森の名称及び位置は、次のとおりとする。

名称 栗東自然観察の森

位置 栗東市安養寺178番地2

2 栗東自然観察の森（以下「自然観察の森」という。）の区域は、告示する。

(事業)

第3条 自然観察の森は、次に掲げる事業を行う。

- (1) 自然観察その他自然に親しむ学習活動の指導及び啓蒙
- (2) 自然環境の調査及び研究
- (3) 自然保護活動の育成及び指導
- (4) 前3号に掲げるほか、第1条の目的を達成するため必要な事業

(施設)

第4条 自然観察の森に次に掲げる施設を設置する。

- (1) ネイチャーセンター
- (2) 観察小屋
- (3) 自然観察路
- (4) 前3号に掲げるほか、第1条の目的を達成するため必要な施設

(利用の制限)

第5条 自然観察の森の利用者が次の各号のいずれかに該当するときは、市長はその利用を拒否し、若しくは制限し、又は退園を命ずることができる。

- (1) 他の利用者に迷惑をかけ、又はそのおそれがあるとき。
- (2) 自然観察の森の設置の目的から著しく逸脱する行為をし、又はそのおそれがあるとき。
- (3) その他管理上必要があるとき。

(利用者の義務)

第6条 利用者は、その利用する設備等を善良なる管理者の注意をもって取り扱わなければならない。

(損害の賠償)

第7条 利用者は、故意又は過失により施設等を破損し、又は滅失したときは、これを原状に復し、又は市長の認定額の損害を賠償しなければならない。

(運営委員会)

第8条 自然観察の森の運営を適正円滑に遂行するため、栗東自然観察の森運営委員会（以下「運営委員会」という。）を置く。

2 運営委員会に関し必要な事項は、教育委員会規則で定める。

(委任)

第9条 この条例に定めるもののほか、この条例の施行に関し必要な事項は、教育委員会規則で定める。

附 則

この条例は、公布の日から施行する。

○栗東自然観察の森運営委員会規則

平成8年5月8日

教委規則第9号

改正 平成22年1月29日教委規則第2号

(趣旨)

第1条 この規則は、栗東自然観察の森設置及び管理に関する条例（昭和62年栗東町条例第40号）第8条の規定に基づき、栗東自然観察の森運営委員会（以下「委員会」という。）の組織運営その他必要な事項を定めるものとする。

(組織)

第2条 委員会は委員15人以内をもって組織し、次に掲げる者から栗東市教育委員会（以下「教育委員会」という。）が委嘱する。

- (1) 学識経験者
- (2) 教育関係者
- (3) 行政関係者
- (4) 地元関係者
- (5) 観察の森団体関係者
- (6) 公募委員

(任期)

第3条 委員の任期は、2年とする。ただし、再任を妨げない。

2 委員が欠けた場合における補欠委員の任期は、前任者の残任期間とする。

(会長、副会長)

第4条 委員会に会長及び副会長各1人を置き、委員の互選によりこれを定める。

2 会長は会務を総理し、委員会を代表する。

3 副会長は会長を補佐し、会長に事故があるとき、又は欠けたときは職務を代理する。

(会議)

第5条 委員会の会議は会長が招集し、その議長となる。

2 議事は出席委員の過半数をもって決し、可否同数のときは会長の決するところによる。

(庶務)

第6条 委員会の庶務は、教育委員会において処理する。

(委任)

第7条 この規則に定めるもののほか、委員会の運営に関し必要な事項は、教育長が定める。

附 則

この規則は、平成8年5月10日から施行する。

附 則（平成22年1月29日教委規則第2号）

この規則は、平成22年4月1日から施行する。

目 次

協議事項(1) 令和4年度 栗東自然観察の森事業報告について

1 来園者実績	
①来園者数	
開園以来の来園者の推移	1
来園者前年度比実績	2
②月・区分別実績	
令和4年度 来園者 月・区分別実績	3
2 イベント実施実績	
令和4年度 イベント実施実績	4

協議事項(2) 令和5年度 栗東自然観察の森事業計画について

1 運営基本方針	5～6
2 事業計画	7～9

報告事項

令和5年度第1四半期(4月～6月)来園者数及びイベント実施状況

①来園者前年度比実績	10
②来園者 月・区分別実績	11
③イベント実施実績	12
④開園カレンダー	13
⑤イベント開催状況(写真)	14

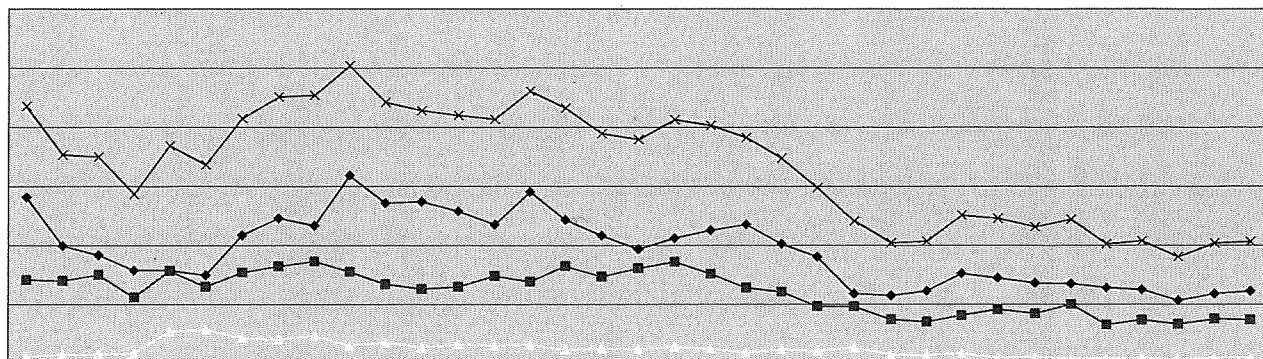
(その他資料)

- ・ 栗東自然観察の森運営委員会委員一覧
- ・ 栗東自然観察の森設置及び管理に関する条例
- ・ 栗東自然観察の森運営委員会規則

開園以来の来園者の推移

(単位:人)

年度	総数	居住地別			年齢層別						
		市内	市外	県外	幼児	小学生	中学生	高校生	一般		
S63	21,794	14,099	7,107	588	3,023	7,430	1,676	424	9,241		
H1	17,697	9,958	7,008	731	2,467	6,263	1,773	307	6,887		
H2	17,506	9,192	7,524	790	2,254	5,862	1,682	767	6,941		
H3	14,351	7,882	5,600	869	2,177	4,266	1,455	651	5,802		
H4	18,457	7,895	7,856	2,706	2,786	6,219	1,022	318	8,112		
H5	16,835	7,476	6,489	2,870	1,917	6,322	882	90	7,624		
H6	20,771	10,875	7,714	2,182	2,168	9,300	1,112	73	8,118		
H7	22,582	12,320	8,229	2,033	3,196	9,741	782	230	8,633		
H8	22,722	11,690	8,662	2,370	3,232	9,763	726	249	8,752		
H9	25,222	15,942	7,777	1,503	3,664	11,548	707	100	9,203		
H10	22,115	13,612	6,727	1,776	3,048	10,838	577	129	7,523		
H11	21,412	13,731	6,320	1,361	2,609	11,308	376	354	6,765	教員配置	
H12	21,024	12,904	6,490	1,630	3,184	10,007	718	207	6,908		
H13	20,697	11,778	7,419	1,500	2,733	9,817	395	97	7,655	巡回バスの運行(10月1日市政施行)	
H14	23,071	14,555	6,936	1,580	3,385	11,546	711	32	7,397		
H15	21,637	12,197	8,273	1,167	2,373	11,575	278	27	7,384		
H16	19,481	10,847	7,367	1,267	2,889	8,642	287	93	7,570		
H17	18,983	9,691	8,063	1,229	3,732	6,900	315	59	7,977		
H18	20,637	10,624	8,614	1,399	4,689	7,521	363	59	8,005	保育士配置	
H19	20,166	11,284	7,598	1,284	4,911	7,256	263	55	7,681		
10月財プロ	H20	19,139	11,794	6,424	921	4,652	6,848	295	41	7,303	職員8人→7人 10月くりちゃんバス運行見直し(土曜連休)
	H21	17,403	10,139	6,072	1,192	3,750	5,407	207	36	8,003	
更なる財プロ	H22	14,899	9,026	4,835	1,038	3,091	5,172	135	33	6,468	市マイクロバス運行廃止 大宝民営化・大橋廃園
	H23	12,089	5,920	4,830	1,339	1,330	4,968	174	60	5,557	5歳児対象自然体験学習の廃止 職員7人→6人
新集中	H24	10,236	5,756	3,731	749	1,338	4,002	121	40	4,735	開園日 6日/週→5日/週 職員6人→4人
	H25	10,376	6,155	3,526	695	1,884	2,929	76	16	5,471	
	H26	12,565	7,639	4,064	862	2,020	4,160	183	23	6,179	
	H27	12,302	7,252	4,571	479	1,988	3,693	153	30	6,438	
	H28	11,592	6,805	4,226	561	2,073	2,805	213	42	6,459	
	H29	12,218	6,762	5,015	441	2,046	3,569	151	31	6,421	トヨペット 宝探し
	H30	10,152	6,425	3,283	444	1,921	2,856	173	38	5,164	
	R1	10,385	6,233	3,672	480	1,901	2,644	123	46	5,671	年度末 新型コロナウイルス感染症の流行
	R2	9,056	5,351	3,348	357	1,587	1,998	73	49	5,349	4/16~5/31 施設の利用休止
	R3	10,197	5,912	3,777	508	1,802	2,442	82	35	5,836	8/8~26 イベント中止、8/27~9/30 施設の利用休止、1/12~2/28 イベント中止、3月一部イベント中止
	R4	10,319	6,134	3,698	487	1,751	2,548	132	37	5,851	8/3~31イベント中止
合計	590,088	335,855	212,845	41,388	93,571	228,165	18,391	4,878	245,083		



	S63	H1	H2	H3	H4	H5	H6	H7	H8	H9	H10	H11	H12	H13	H14	H15	H16	H17	H18	H19	H20	H21	H22	H23	H24	H25	H26	H27	H28	H29	H30	R1	R2	R3	R4
市内	14,099	9,958	9,192	7,882	7,895	7,476	10,875	12,320	11,690	15,942	13,612	13,731	12,904	11,778	14,555	12,197	10,847	9,691	10,624	11,284	11,794	10,139	9,026	5,920	5,756	6,155	7,639	7,252	6,805	6,762	6,425	6,233	5,351	5,912	6,134
市外	7,107	7,008	7,524	5,600	7,856	6,489	7,714	8,229	8,662	7,777	6,727	6,320	6,490	7,419	6,936	8,273	7,367	8,063	8,614	7,598	6,424	6,072	4,835	4,830	3,731	3,526	4,064	4,571	4,226	5,015	3,283	3,672	3,348	3,777	3,698
県外	588	731	790	869	2,706	2,870	2,182	2,033	2,370	1,503	1,776	1,361	1,630	1,500	1,580	1,167	1,267	1,229	1,399	1,284	921	1,192	1,038	1,339	749	695	862	479	561	441	444	480	357	508	487
総数	21,794	17,697	17,506	14,351	18,457	16,835	20,771	22,582	22,722	25,222	22,115	21,412	21,024	20,697	23,071	21,637	19,481	18,983	20,637	20,166	19,139	17,403	14,899	12,089	10,236	10,376	12,565	12,302	11,592	12,218	10,152	10,385	9,056	10,197	10,319

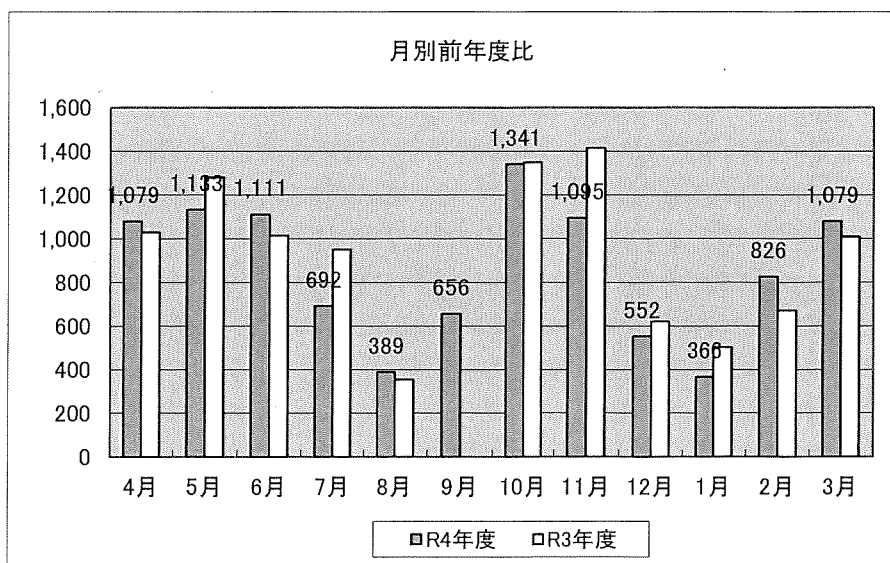
◆市内 ■市外 □県外 ×総数

令和4年度 来園者前年度比実績

月	区分	総数	居住地別			年齢層別					初回来園
			市内	市外	県外	幼児	小学	中学	高校	大人	
4月	R4年度	1,079	675	377	27	118	355	18	6	582	233
	R3年度	1,030	655	349	26	98	346	5	4	577	286
5月	R4年度	1,133	655	417	61	249	249	18	3	614	433
	R3年度	1,281	750	489	42	269	261	10	6	735	502
6月	R4年度	1,111	549	498	64	137	258	10	2	704	334
	R3年度	1,014	510	484	20	106	253	11	3	641	291
7月	R4年度	692	461	224	7	57	220	8	5	402	216
	R3年度	951	555	337	59	162	282	13	6	488	222
8月	R4年度	389	215	138	36	49	40	8	1	291	105
	R3年度	354	206	135	13	60	41	4	2	247	90
9月	R4年度	656	340	240	76	107	145	5	4	395	233
	R3年度	0	0	0	0	0	0	0	0	0	0
10月	R4年度	1,341	749	555	37	241	340	37	5	718	440
	R3年度	1,349	748	557	44	329	233	10	5	772	536
11月	R4年度	1,095	764	314	17	253	330	3	2	507	341
	R3年度	1,416	893	437	86	306	458	16	1	635	564
12月	R4年度	552	346	199	7	141	108	4	1	298	118
	R3年度	621	298	220	103	118	129	6	2	366	195
1月	R4年度	366	224	137	5	57	81	1	0	227	54
	R3年度	502	286	203	13	116	113	1	0	272	126
2月	R4年度	826	452	306	68	108	201	12	3	502	196
	R3年度	670	449	190	31	85	162	1	2	420	127
3月	R4年度	1,079	704	293	82	234	221	8	5	611	300
	R3年度	1,009	562	376	71	153	164	5	4	683	261
合計	R4年度	10,319	6,134	3,698	487	1,751	2,548	132	37	5,851	3,003
	R3年度	10,197	5,912	3,777	508	1,802	2,442	82	35	5,836	3,200

(1)前年度比(月別)

	R4年度	R3年度	増減
4月	1,079	1,030	49
5月	1,133	1,281	-148
6月	1,111	1,014	97
7月	692	951	-259
8月	389	354	35
9月	656	0	656
10月	1,341	1,349	-8
11月	1,095	1,416	-321
12月	552	621	-69
1月	366	502	-136
2月	826	670	156
3月	1,079	1,009	70
計	10,319	10,197	122



令和4年度 来園者 月・区分別実績

(単位：人)

月	区分	総数	居住地別			年齢層別					初回来園	
			市内	市外	県外	幼児	小学	中学	高校	大人		
4月	イベント	36	17	19	0	2	15	0	0	19	3	3回
	団体・研修	332	293	39	0	3	266	0	1	62	17	9団体
	一般	711	365	319	27	113	74	18	5	501	213	
	計	1,079	675	377	27	118	355	18	6	582	233	
5月	イベント	107	52	48	7	29	22	1	0	55	21	5回
	団体・研修	332	319	13	0	143	142	0	0	47	148	7団体
	一般	694	284	356	54	77	85	17	3	512	264	
	計	1,133	655	417	61	249	249	18	3	614	433	
6月	イベント	172	73	96	3	20	50	3	0	99	33	7回
	団体・研修	303	175	128	0	53	164	0	0	86	120	7団体
	一般	636	301	274	61	64	44	7	2	519	181	
	計	1,111	549	498	64	137	258	10	2	704	334	
7月	イベント	57	33	24	0	6	31	1	0	19	7	6回
	団体・研修	169	169	0	0	0	160	0	0	9	95	2団体
	一般	466	259	200	7	51	29	7	5	374	114	
	計	692	461	224	7	57	220	8	5	402	216	
8月	イベント	0	0	0	0	0	0	0	0	0	0	
	団体・研修	0	0	0	0	0	0	0	0	0	0	
	一般	389	215	138	36	49	40	8	1	291	105	
	計	389	215	138	36	49	40	8	1	291	105	
9月	イベント	90	61	28	1	23	33	1	0	33	2	6回
	団体・研修	140	92	14	34	27	87	0	0	26	114	3団体
	一般	426	187	198	41	57	25	4	4	336	117	
	計	656	340	240	76	107	145	5	4	395	233	
10月	イベント	492	321	168	3	125	107	17	0	243	72	5回
	団体・研修	304	161	143	0	31	199	18	4	52	211	9団体
	一般	545	267	244	34	85	34	2	1	423	157	
	計	1,341	749	555	37	241	340	37	5	718	440	
11月	イベント	95	68	27	0	22	39	1	0	33	12	6回
	団体・研修	480	423	54	3	147	241	0	0	92	183	13団体
	一般	520	273	233	14	84	50	2	2	382	146	
	計	1,095	764	314	17	253	330	3	2	507	341	
12月	イベント	86	58	28	0	18	35	1	0	32	5	6回
	団体・研修	154	95	59	0	81	55	0	0	18	55	3団体
	一般	312	193	112	7	42	18	3	1	248	58	
	計	552	346	199	7	141	108	4	1	298	118	
12末	イベント	1,135	683	438	14	245	332	25	0	533	155	44回
	団体・研修	2,214	1,727	450	37	485	1,314	18	5	392	943	53団体
	一般	4,699	2,344	2,074	281	622	399	68	24	3,586	1,355	
	計	8,048	4,754	2,962	332	1,352	2,045	111	29	4,511	2,453	
1月	イベント	8	4	4	0	3	1	0	0	4	0	2回
	団体・研修	94	70	24	0	20	66	0	0	8	22	2団体
	一般	264	150	109	5	34	14	1	0	215	32	
	計	366	224	137	5	57	81	1	0	227	54	
2月	イベント	59	36	23	0	9	30	1	0	19	2	5回
	団体・研修	226	157	47	22	40	149	0	0	37	69	4団体
	一般	541	259	236	46	59	22	11	3	446	125	
	計	826	452	306	68	108	201	12	3	502	196	
3月	イベント	49	32	16	1	7	24	2	0	16	4	4回
	団体・研修	362	342	14	6	152	157	0	0	53	151	9団体
	一般	668	330	263	75	75	40	6	5	542	145	
	計	1,079	704	293	82	234	221	8	5	611	300	
合計	イベント	1,251	755	481	15	264	387	28	0	572	161	55回
	団体・研修	2,896	2,296	535	65	697	1,686	18	5	490	1,185	68団体
	一般	6,172	3,083	2,682	407	790	475	86	32	4,789	1,657	
	計	10,319	6,134	3,698	487	1,751	2,548	132	37	5,851	3,003	

令和4年度 イベント実施実績

(8月3日～31日 イベント中止)

月	自然観察コース(予約不要)		自然だいきコース	年間登録制講座	予約不要	計
	自然観察会	親子観察会	月別イベント	JVR養成講座 (受講生のみ)	ミニクラフト	
	年間24回	年間15回	年間4回	年間8回	年間10回	
令和4年	春の森				笑顔をかざる“フォトフレーム”	
4	16 晴・雨(2回/2回)				20 晴(1回/1回)	36 (3回/3回)
	新緑の森				木の実や小枝の “ストラップ”	
5	43 晴・晴・晴(3回/3回)	29 晴(1回/1回)			35 晴(1回/1回)	107 (5回/5回)
	梅雨の森		ササユリ観賞会	開講式・森を知る実験	森のクマさん親子	
6	24 晴・晴(2回/2回)	19 晴・曇(2回/2回)	54 曇(1回/1回)	29 曇(1回/1回)	46 晴(1回/1回)	172 (7回/7回)
	夏の森			クラフト	空中回転ブランコ	
7	7 曇・晴(2回/2回)	10 晴・曇(2回/2回)		22 曇(1回/1回)	18 曇(1回/1回)	57 (6回/6回)
	盛夏の森(中止)		地球・生命のはじまり(中止)	草木染め(中止)	竹筒の水鉄砲(中止)	
8	0 (0回/2回)	0 (0回/1回)	0 (0回/1回)	0 (0回/1回)	0 (0回/1回)	0 (0回/6回)
	初秋の森			班別対抗戦	はたらく車“タンクローリー”	
9	26 晴・晴(2回/2回)	8 晴・曇(2回/2回)		18 晴(1回/1回)	38 晴(1回/1回)	90 (6回/6回)
	秋の森		森の秋まつり		XmasグッズパートI	
10	6 雨・曇(2回/2回)	18 曇(1回/1回)	424 曇(1回/1回)		44 曇(1回/1回)	492 (5回/5回)
	紅葉の森			森でアート・勾玉	XmasグッズパートII	
11	12 晴・晴(2回/2回)	4 曇・雨(2回/2回)		27 晴(1回/1回)	52 曇(1回/1回)	95 (6回/6回)
	冬の森		竹鉄砲を作って遊ぼう	草木染め	干支(兔)の正月飾りを作ろう	
12	4 曇・晴(2回/2回)	13 晴(1回/1回)	3 晴(1回/1回)	23 晴(1回/1回)	43 晴(1回/1回)	86 (6回/6回)
令和5年	真冬の森					
1	0 晴(1回/1回)	8 曇(1回/1回)				8 (2回/2回)
	目覚の森			きのこの植菌	森のお雛様	
2	10 晴・雨(2回/2回)	9 晴(1回/1回)		21 晴(1回/1回)	19 晴(1回/1回)	59 (5回/5回)
	早春の森			閉講式・記念植樹		
3	22 晴・晴(2回/2回)	3 晴(1回/1回)		24 晴(1回/1回)		49 (4回/4回)
合計	170 (22回実施)	121 (14回実施)	(3回実施)	(7回実施)	(9回実施)	(55回実施)
	291		481	164	315	1,251

参考: 令和3年度実績

305

58

113

538

1,014

栗東自然観察の森 運営基本方針及び事業計画

栗東自然観察の森は、都市近郊に残る身近な自然を活用した環境教育の場として設置されています。自然に親しみ、自然を理解する事業を実施して、地球にやさしい環境づくりと自然のすばらしさを啓発します。

また、自然観察会をはじめ各種イベント等に参加した多くの来園者の方々が、体験により会得した自然を保全、保護、育成する意識を、周囲の方々へ伝えて広がるような方策も推進します。

併せて、来園者の方々が安全にそして気持ちよく参加できるよう施設等の維持管理に努めます。

I 運営基本方針

計画期間：令和2年度～令和6年度

1 施設の利用推進

自然を対象とした生涯学習の拠点及び環境教育の場として、全国に10箇所しかない貴重な施設であることを周知しつつ、自然に親しむ場、地球環境について考える場、安らぎを得る場としての施設の利用推進を図ります。

2 環境学習の推進

人と自然の共生や循環型社会が重要な課題の一つとなっており、自然に親しむ事業の展開をとおして、子どもから大人までそれぞれが、自然という教材から、自然を理解し、自然の大切さを学び、自然観察や環境学習等のリーダーとなる人材の育成に努めます。

3 教育関係機関との連携

幼稚園、保育園、幼稚園の園外保育や小学校の体験学習（生活科、理科、特別活動、総合的な学習の時間等）など、保育教育全体計画や教育課程に位置づけて観察の森の活用がなされるよう、園・学校との連携を推進します。

4 ボランティア組織との連携

現在、栗東自然観察の森で活動している NVR 友の会や JVR サポーターズな

ど観察の森のイベント等に支援いただいているボランティアとの連携を図ります。

5 安心・安全な森の管理運営と整備

来園者の安全対策を最優先に維持管理を行うとともに、来園者にとって魅力のある森として維持できるよう、森の植生を適正に管理し、多様な生物環境の創出と園内の整備に努めます。また、開園から30年以上が経過し園内各施設の老朽化が随所に顕在化していることから、施設の更新に向けた取組など適切な維持管理に努めます。

<参考>

栗東自然観察の森は、身近な環境の中で昆虫、野鳥等の小動物及び植物と触れ合い、これらの観察を通じて自然への理解を深め、もって自然保護思想の普及および向上を図るために設置しています。

そのための事業として、

- ① 自然観察その他自然に親しむ学習活動の指導および啓発
- ② 自然環境の調査および研究
- ③ 自然保護活動の育成および指導
- ④ その他目的を達成するために必要な事業を実施します。

(栗東自然観察の森設置及び管理に関する条例 昭和62年12月23日 条例第40号 要約)

令和5年度 栗東自然観察の森事業計画

1 各種イベントの実施

	イベント名称	内 容	対 象	実 施 月 等
自然 観 察 コ ー ス	自然観察会	四季折々のみどころをテーマに植生の解説をはじめ、この森に生きる小動物や昆虫の生態などの話題を交え園内を案内します。 又、親子観察会やミニ観察会も実施します。	一 般	1月を除く毎月1回（5月は2回）、主に日曜日（5月4日以外）に実施 （年間12回）
	親子観察会	幼児から小学校の低学年向けに身近な生き物や園内に自生する植物の四季折々の見どころなどを案内し、観察する楽しさを体験していただきます。	親 子	毎月2回（4月と5月は1回）、日曜日に実施 （年間22回）
	ミニ観察会	主に初来園の人たちを中心に園内を案内し、解説します。	一 般 親 子	随 時
	ミニクラフト	木の実など自然素材を使って、子どもから大人までが楽しめる四季折々のクラフトづくりを実施します。	一 般	1月と2月を除く毎月1回、日曜日に実施 （年間10回）
自 然 コ ー ス だ い い ス す	月別イベント （予約制）	自然とふれあい、自然の恵みを活かしてのものづくりの楽しさ等の体験を通じ、森で活動するボランティアとともに親睦や交流を深める機会を提供します。	一 般	年間7回（6・7・7・8・10・11・12月）、主に土曜日に実施
	JVR 養成講座（登録制） ジュニア・ボランティア・レンジャー	自然体験をとおして、自然と人との関わり方について考える環境リーダーを養成します。受講生相互の仲間意識を醸成させるとともに、支援いただくボランティアの協力のもと世代間の交流の場となる機会を提供します。	小学3年生～ 中学3年生	4・5・11・1月を除く毎月1回、土曜日に実施 （年間8回）
	森の秋まつり	自然の恵みに感謝し、森の魅力をPRする恒例イベントとして、関係ボランティア団体との連携協力により開催します。	一般	10月15日（日）

2 施設等の安全対策など

施設及び園内の安全、利便性を確保するとともに良好な環境整備を実施します。

- (1) 平成29年度に来園者の事故のあった木道については、継続事業としてA・Bコースを改修するなどの施設の適切な維持管理
- (2) ネイチャーセンターにおける設備機器の日常点検
- (3) 園内観察路等の巡回による危険箇所の把握と修繕（木道、階段など）
- (4) 松枯れ被害木や風倒木の伐倒処理及び松枯れ防除などの実施
- (5) 適切な植生管理と再生保育
- (6) 来園者を気持ち良く迎え、お帰りいただくための施設や散策路の清掃

3 園・学校との連携及び諸団体への支援・協力

- (1) 幼児園、幼稚園、保育園における園外保育や小学校の校外学習、中学校の勤労体験、各種団体の研修に供する利用に際しては、受入体制を整え支援と協力を行います。
- (2) 本市の教育ゾーンにある当園、図書館、歴史民俗博物館は、秋の連携イベントについて、引き続き実施していきます。

4 森のPR活動

みどころマップ等	園内の案内を兼ねて毎月「みどころマップ・案内図」や「ネイチャークイズ」等を配置、配布します。また、施設のリーフレットも配布します。更に、「今が見ごろ」にスポットをあてた植物写真を園内に掲示します。
りすじろう通信の発行	園、学校の来園に際しては、体験学習の様子を「りすじろう通信」として発行し、そのなかで再来園につなげる呼びかけをしています。
広報りっとう	毎月の広報紙面の「お知らせ版」で森のイベントを紹介します。
インターネット等	<ul style="list-style-type: none"> ・市のホームページに、 <ol style="list-style-type: none"> (ア) 開園カレンダー・イベント案内を掲載します。 (イ) 四季折々に森でみられる植物や動物を、撮影日も入れて写真で紹介します。 (ウ) 森で実施したイベント活動の状況や参加者の声も「りすじろう通信」が紹介します。 ・フェイスブックにタイムリーな情報を提供します。 ・スマートフォン専用アプリQRコードを活用した自然動画を紹介します。
公共施設等での掲示	JR手原駅の案内所、JR栗東駅自由通路の東西掲示板、図書館、歴史民俗博物館及び各コミセンに毎月のポスターなどを掲示します。
県や情報機関	イベント情報の資料を提供します。

<p>展示の充実</p>	<p>館内展示エリアに毎月のクラフトの試作品や森で活動する児童や大人の作品の展示による啓発に努めます。また、森に関心を持ってもらうために、生きものの痕跡を掲示していきます。</p>
--------------	--

5 再来園を促す取組み

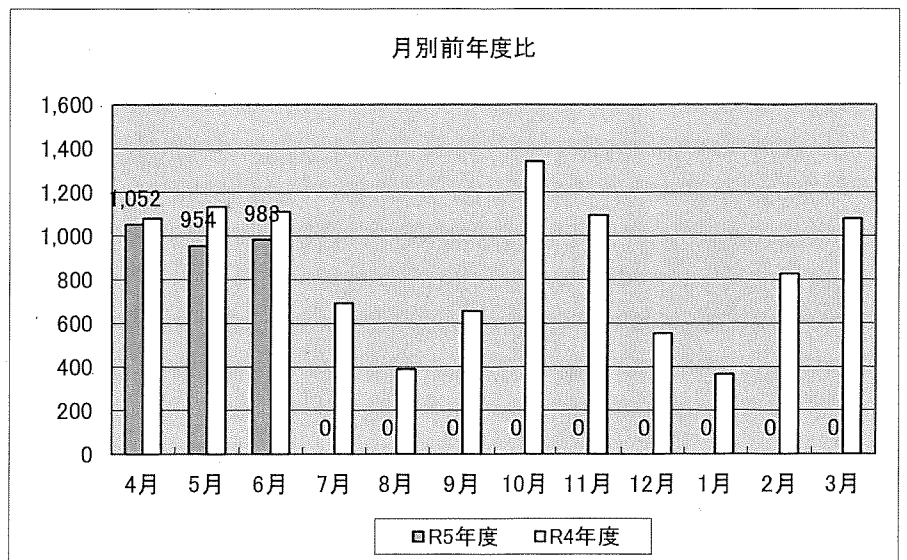
- (1) ネイチャーポイントカードを発行し、以後来園毎にポイントを付与、上限ポイントに達した時点で手作り記念品を贈呈します。
- (2) 毎月1回を基本に小学校低学年向けにネイチャークイズを作成し随時解説するとともに、小学校の校外学習でも活用します。
- (3) 園・学校等からの来園者に家族で再来園いただけるよう案内します。

令和5年度 来園者前年度比実績

月	区分	総数	居住地別			年齢層別					初回来園
			市内	市外	県外	幼児	小学	中学	高校	大人	
4月	R5年度	1,052	724	291	37	75	482	7	3	485	164
	R4年度	1,079	675	377	27	118	355	18	6	582	233
5月	R5年度	954	571	312	71	245	148	25	4	532	361
	R4年度	1,133	655	417	61	249	249	18	3	614	433
6月	R5年度	983	560	393	30	116	292	2	3	570	295
	R4年度	1,111	549	498	64	137	258	10	2	704	334
7月	R5年度	0	0	0	0	0	0	0	0	0	0
	R4年度	692	461	224	7	57	220	8	5	402	216
8月	R5年度	0	0	0	0	0	0	0	0	0	0
	R4年度	389	215	138	36	49	40	8	1	291	105
9月	R5年度	0	0	0	0	0	0	0	0	0	0
	R4年度	656	340	240	76	107	145	5	4	395	233
10月	R5年度	0	0	0	0	0	0	0	0	0	0
	R4年度	1,341	749	555	37	241	340	37	5	718	440
11月	R5年度	0	0	0	0	0	0	0	0	0	0
	R4年度	1,095	764	314	17	253	330	3	2	507	341
12月	R5年度	0	0	0	0	0	0	0	0	0	0
	R4年度	552	346	199	7	141	108	4	1	298	118
1月	R5年度	0	0	0	0	0	0	0	0	0	0
	R4年度	366	224	137	5	57	81	1	0	227	54
2月	R5年度	0	0	0	0	0	0	0	0	0	0
	R4年度	826	452	306	68	108	201	12	3	502	196
3月	R5年度	0	0	0	0	0	0	0	0	0	0
	R4年度	1,079	704	293	82	234	221	8	5	611	300
合計	R5年度	2,989	1,855	996	138	436	922	34	10	1,587	820
	R4年度	10,319	6,134	3,698	487	1,751	2,548	132	37	5,851	3,003

(1)前年度比(月別)

	R5年度	R4年度	増減
4月	1,052	1,079	-27
5月	954	1,133	-179
6月	983	1,111	-128
7月	0	692	-692
8月	0	389	-389
9月	0	656	-656
10月	0	1,341	-1,341
11月	0	1,095	-1,095
12月	0	552	-552
1月	0	366	-366
2月	0	826	-826
3月	0	1,079	-1,079
計	2,989	10,319	-7,330



令和5年度 来園者 月・区分別実績

(単位：人)

月	区分	総数	居住地別			年齢層別					初回来園	
			市内	市外	県外	幼児	小学	中学	高校	大人		
4月	イベント	44	24	20	0	12	9	1	0	22	5	3回
	団体・研修	458	443	15	0	5	427	0	1	25	5	7団体
	一般	550	257	256	37	58	46	6	2	438	154	
	計	1,052	724	291	37	75	482	7	3	485	164	
5月	イベント	28	16	9	3	7	5	2	0	14	6	4回
	団体・研修	264	247	17	0	145	89	4	1	25	160	5団体
	一般	662	308	286	68	93	54	19	3	493	195	
	計	954	571	312	71	245	148	25	4	532	361	
6月	イベント	67	41	26	0	10	34	1	0	22	11	6回
	団体・研修	351	234	117	0	41	224	0	0	86	154	5団体
	一般	565	285	250	30	65	34	1	3	462	130	
	計	983	560	393	30	116	292	2	3	570	295	
7月	イベント	0	0	0	0	0	0	0	0	0	0	
	団体・研修	0	0	0	0	0	0	0	0	0	0	
	一般	0	0	0	0	0	0	0	0	0	0	
	計	0	0	0	0	0	0	0	0	0	0	
8月	イベント	0	0	0	0	0	0	0	0	0	0	
	団体・研修	0	0	0	0	0	0	0	0	0	0	
	一般	0	0	0	0	0	0	0	0	0	0	
	計	0	0	0	0	0	0	0	0	0	0	
9月	イベント	0	0	0	0	0	0	0	0	0	0	
	団体・研修	0	0	0	0	0	0	0	0	0	0	
	一般	0	0	0	0	0	0	0	0	0	0	
	計	0	0	0	0	0	0	0	0	0	0	
10月	イベント	0	0	0	0	0	0	0	0	0	0	
	団体・研修	0	0	0	0	0	0	0	0	0	0	
	一般	0	0	0	0	0	0	0	0	0	0	
	計	0	0	0	0	0	0	0	0	0	0	
11月	イベント	0	0	0	0	0	0	0	0	0	0	
	団体・研修	0	0	0	0	0	0	0	0	0	0	
	一般	0	0	0	0	0	0	0	0	0	0	
	計	0	0	0	0	0	0	0	0	0	0	
12月	イベント	0	0	0	0	0	0	0	0	0	0	
	団体・研修	0	0	0	0	0	0	0	0	0	0	
	一般	0	0	0	0	0	0	0	0	0	0	
	計	0	0	0	0	0	0	0	0	0	0	
12末	イベント	139	81	55	3	29	48	4	0	58	22	13回
	団体・研修	1,073	924	149	0	191	740	4	2	136	319	17団体
	一般	1,777	850	792	135	216	134	26	8	1,393	479	
	計	2,989	1,855	996	138	436	922	34	10	1,587	820	
1月	イベント	0	0	0	0	0	0	0	0	0	0	
	団体・研修	0	0	0	0	0	0	0	0	0	0	
	一般	0	0	0	0	0	0	0	0	0	0	
	計	0	0	0	0	0	0	0	0	0	0	
2月	イベント	0	0	0	0	0	0	0	0	0	0	
	団体・研修	0	0	0	0	0	0	0	0	0	0	
	一般	0	0	0	0	0	0	0	0	0	0	
	計	0	0	0	0	0	0	0	0	0	0	
3月	イベント	0	0	0	0	0	0	0	0	0	0	
	団体・研修	0	0	0	0	0	0	0	0	0	0	
	一般	0	0	0	0	0	0	0	0	0	0	
	計	0	0	0	0	0	0	0	0	0	0	
合計	イベント	139	81	55	3	29	48	4	0	58	22	13回
	団体・研修	1,073	924	149	0	191	740	4	2	136	319	17団体
	一般	1,777	850	792	135	216	134	26	8	1,393	479	
	計	2,989	1,855	996	138	436	922	34	10	1,587	820	

令和5年度 イベント実施実績

	自然観察コース(予約不要)		自然だいきコース	年間登録制講座	予約不要	
月	自然観察会	親子観察会	月別イベント	JVR養成講座 (受講生のみ)	ミニクラフト	計
	年間12回	年間22回	年間7回	年間8回	年間10回	
令和5年	春の森				鯉のぼりのなかよし家族!	
4	7 晴(1回/1回)	1 晴(1回/1回)			36 晴(1回/1回)	44 (3回/3回)
	新緑の森				「くるくるヤジロベエ」をつくろう	
5	13 晴・雨(2回/2回)	11 晴(1回/1回)			4 雨(1回/1回)	28 (4回/4回)
	梅雨の森		自然観察の森を歩こう	開講式・保水実験	森のマイカーでお出かけしましょ!	
6	9 晴(1回/1回)	9 曇・晴(2回/2回)	10 曇(1回/1回)	25 曇(1回/1回)	14 雨(1回/1回)	67 (6回/6回)
	夏の森		・地球・生命のはじまり ・草木染め	遊び道具を作ろう	竹筒の水鉄砲にちようせん!	
7	(回/1回)	(回/2回)	(回/1回)	(回/1回)	(回/1回)	0 (回/6回)
	盛夏の森		竹で花器や竹灯ろう作ってみよう	草木染め		
8	(回/1回)	(0回/2回)	(回/1回)	(0回/1回)	(0回/1回)	0 (0回/6回)
	初秋の森			班別対抗戦		
9	(回/1回)	(回/2回)		(回/1回)	(回/1回)	0 (回/5回)
	秋の森		森の秋まつり	フォレストホームギングを完成しよう		
10	(回/1回)	(回/2回)	(回/1回)	(回/1回)	(回/1回)	0 (回/6回)
	紅葉の森					
11	(回/1回)	(回/2回)	(回/1回)		(回/1回)	0 (回/5回)
	冬の森			森でアート		
12	(回/1回)	(回/2回)	(回/1回)	(回/1回)	(回/1回)	0 (回/6回)
令和6年	真冬の森					
1		(回/2回)				0 (回/2回)
	目覚の森			きのこの植菌		
2	(回/1回)	(回/2回)	(回/1回)	(回/1回)		0 (回/5回)
	早春の森			記念植樹・閉講式		
3	(回/1回)	(回/2回)		(回/1回)	(回/1回)	0 (回/5回)
合計	29 (4回実施)	21 (4回実施)	(1回実施)	(1回実施)	(3回実施)	(13回実施)
	50		10	25	54	139

2023年度(令和5年度)開園カレンダー

開園日 243日

休園日

4 春の森

ウラミスズウラボシ開花: 中旬~下旬

日	月	火	水	木	金	土
						1
2	3	4	5	6	7	8
9	10	11	12	13	14	15
16	17	18	19	20	21	22
23	24	25	26	27	28	29
30						

5 新緑の森

ギンヨウウラボシ開花: 上旬

日	月	火	水	木	金	土
	1	2	3	4	5	6
7	8	9	10	11	12	13
14	15	16	17	18	19	20
21	22	23	24	25	26	27
28	29	30	31			

6 梅雨の森

ササユリ開花: 上旬~中旬

日	月	火	水	木	金	土
				1	2	3
4	5	6	7	8	9	10
11	12	13	14	15	16	17
18	19	20	21	22	23	24
25	26	27	28	29	30	

7 夏の森

ハンゲショウ開花: 上旬

日	月	火	水	木	金	土
						1
2	3	4	5	6	7	8
9	10	11	12	13	14	15
16	17	18	19	20	21	22
23	24	25	26	27	28	29
30	31					

8 盛夏の森

スズムシバチ開花: 下旬

日	月	火	水	木	金	土
		1	2	3	4	5
6	7	8	9	10	11	12
13	14	15	16	17	18	19
20	21	22	23	24	25	26
27	28	29	30	31		

9 初秋の森

ヒガンバナ開花: 中旬~下旬

日	月	火	水	木	金	土
					1	2
3	4	5	6	7	8	9
10	11	12	13	14	15	16
17	18	19	20	21	22	23
24	25	26	27	28	29	30

10 秋の森

ツリノホウ開花: 上旬

日	月	火	水	木	金	土
1	2	3	4	5	6	7
8	9	10	11	12	13	14
15	16	17	18	19	20	21
22	23	24	25	26	27	28
29	30	31				

11 紅葉の森

紅葉: 下旬

日	月	火	水	木	金	土
			1	2	3	4
5	6	7	8	9	10	11
12	13	14	15	16	17	18
19	20	21	22	23	24	25
26	27	28	29	30		

12 冬の森

野鳥(アオジ・シロハラなど)

日	月	火	水	木	金	土
					1	2
3	4	5	6	7	8	9
10	11	12	13	14	15	16
17	18	19	20	21	22	23
24	25	26	27	28	29	30
31						

2024年(令和6年)

1 真冬の森

春の七草

日	月	火	水	木	金	土
	1	2	3	4	5	6
7	8	9	10	11	12	13
14	15	16	17	18	19	20
21	22	23	24	25	26	27
28	29	30	31			

2 目覚めの森

サゼンソウ開花: 下旬

日	月	火	水	木	金	土
				1	2	3
4	5	6	7	8	9	10
11	12	13	14	15	16	17
18	19	20	21	22	23	24
25	26	27	28	29		

3 早春の森

シヨウジョウハカマ開花: 下旬

日	月	火	水	木	金	土
					1	2
3	4	5	6	7	8	9
10	11	12	13	14	15	16
17	18	19	20	21	22	23
24	25	26	27	28	29	30
31						

お知らせ・お願い

- ◎開園時間
4月~9月 9:00~17:00
10月~3月 9:00~16:30
- ◎入園料・駐車料(50台) 無料
- ◎ペットを連れての来園は禁止
- ◎植物・きのこ・昆虫などの採集は禁止
- ◎園内に自動販売機や飲食店は
ありません。

交通のご案内

- ◎公共機関(JR・バス)利用の場合
① 帝産湖南交通バス利用
JR草津駅東口から金勝線
(西住宅行き又はコミュニティセンター
金勝行き)
の「赤坂団地前」バス停で下車して
お越しください。
- ② 「くりちゃんバス」利用
JR草津駅・JR栗東駅あるいはJR
手原駅から、草津駅・手原線の「
東部住宅」バス停で下車してお越し
ください。

問合せ

栗東自然観察の森
TEL 077-554-1313
FAX 077-554-1662
〒520-3015
滋賀県栗東市安養寺178-2
Eメール プトリス
mori@city.ritto.lg.jp