

# 令和5年度第1回 栗東市文化財審議会

日 時 令和5年12月6日(水) 9時30分～

会 場 栗東市危機管理センター2階 防災研修室

1. 開 会

2. 挨 拶

3. 審議事項

1) 令和5年度文化財保護・活用事業の進捗状況について

◆文化財保護事業

◆埋蔵文化財発掘調査

◆事業

2) 栗東市文化財保存活用地域計画の進捗状況について

3) 史跡旧和中散本舗・名勝大角氏庭園保存活用計画策定について

4) 阿弥陀寺宮城家墓所の調査について

5) 有形文化財の新指定について

◆萬年寺蔵一木造聖観音立像(彫刻)、慧極道明・祐堂元蔭黄檗関係資料(歴史資料)

◆指定候補について

6) 令和6年度文化財保護・活用事業について

7) その他

4. 閉 会

**栗東市文化財審議会 委員**

委員名	主な専門分野	所属機関等	備考
小笠原 好彦	考古学	滋賀大学名誉教授	
佐々木 進	仏教美術史	元 栗東歴史民俗博物館 館長	
宇野 日出生	歴史学	元京都市歴史資料館主任研究員	
石川 慎治	建築学	滋賀県立大学人間文化学部教授	
市川 秀之	民俗学	滋賀県立大学人間文化学部教授	

事務局			
小林 弘美	教育部長	栗東市教育委員会	
福田 茂幸	課長	栗東市教育委員会スポーツ・文化振興課	
雨森 智美	係長	栗東市教育委員会スポーツ・文化振興課	
藤岡 英礼	主幹	栗東市教育委員会スポーツ・文化振興課	
松村 浩		栗東市教育委員会スポーツ・文化振興課	

# 1) 令和5年度文化財保護・活用事業の進捗状況について

## 1. 文化財保護事業

### (1) 指定文化財保存・管理事業費補助

- ① 国県指定文化財管理事業(防災設備等保守点検・庭園荒廃防止・史跡除草等) 金勝寺ほか 9 件
  - ② 無形民俗文化財保存団体活動(保存会育成) 小杖祭り保存会ほか 2 件
  - ③ 市指定文化財管理事業(市史跡の除草と清掃・建造物防災設備等保守点検) 椿山古墳ほか 9 件
- ◆成果 文化財所有者・管理者と連携しながら文化財の保存・管理をすすめている。

### (2) 名勝大角氏庭園修景整備事業

- ① 清掃管理委託(自治会委託)
- ② 樹木伐採処分委託(シルバー人材センター)(予定)

### (3) 文化財防災啓発事業

- ① 文化財防火デーに伴う消防訓練  
6年1月28日(日) 大宝神社(糺) 8時30分～9時30分(予定)
- ② 文化財防火デーに伴う消防査察  
6年1月(予定)

### (4) 指定文化財等工事

- ① 史跡金勝寺遺跡階段整備工事 等  
史跡金勝寺遺跡(大講堂)へのアクセスと遺構保護のための階段整備

## 2. 埋蔵文化財調査事業

### (1) 発掘調査等 10月末現在

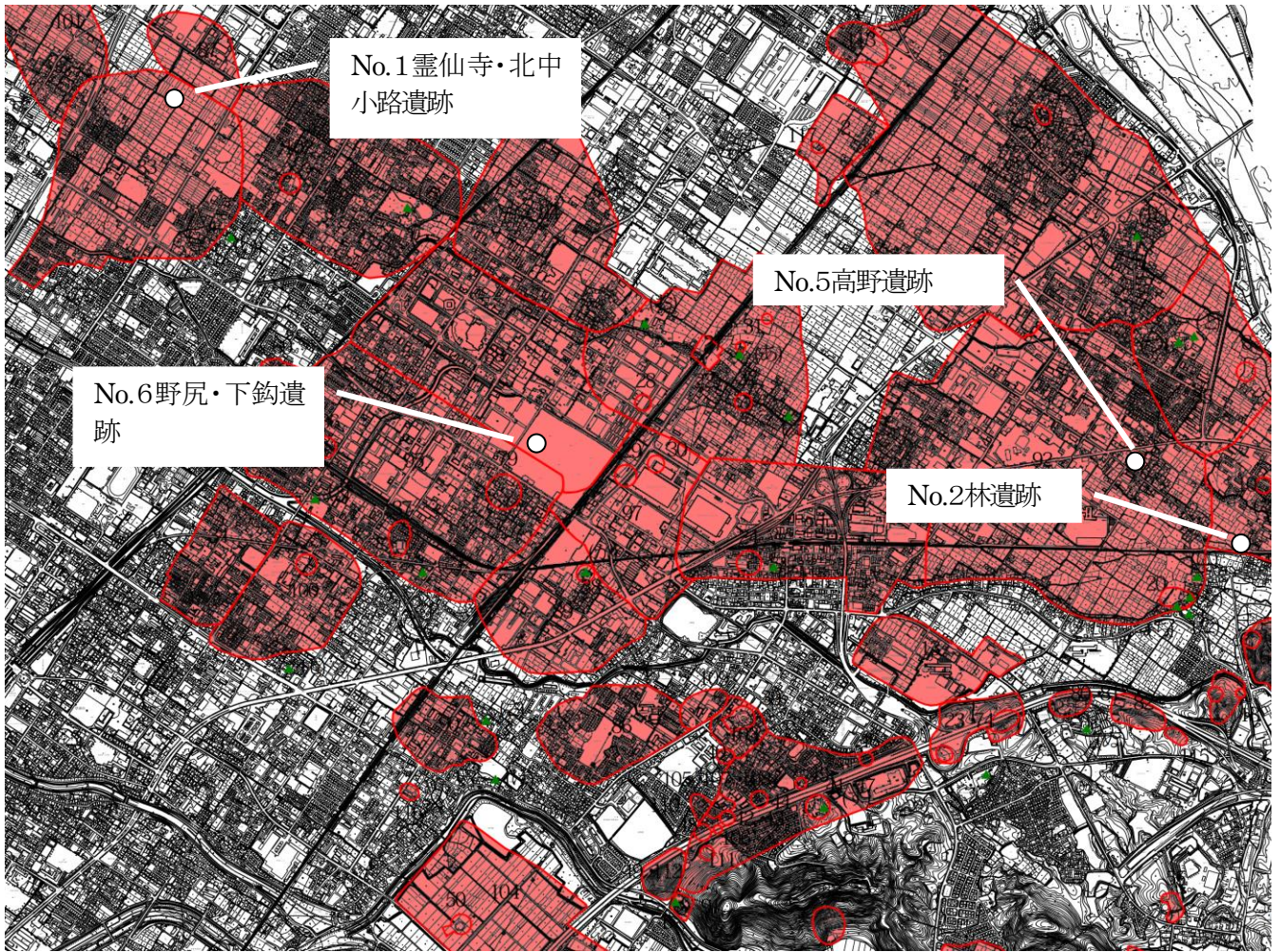
- ① 届出件数・・・110件(令和4年度176件(4～10月))
- ② 確認・試掘調査 40件(うち、10件が本発掘調査へ。市教委2件(個人住宅等)、財団委託分8件)
- ③ 本発掘調査 9件(調査:公益財団法人栗東市スポーツ協会)
  - 1) 霊仙寺・北中小路遺跡(Ⅲ-1) 発掘終了
  - 2) 林遺跡 発掘終了
  - 3) 下鉤東遺跡 発掘終了
  - 4) 下鉤東遺跡 発掘終了
  - 5) 高野遺跡 発掘終了
  - 6) 野尻・下鉤遺跡 発掘継続中
  - 7) 小柿遺跡 発掘終了
  - 8) 高野遺跡 発掘終了
  - 9) 霊仙寺・北中小路遺跡(Ⅲ-2) 発掘継続中
  - 10) 小柿遺跡 発掘継続中
  - 11) 綾遺跡 発掘継続中

### 主な調査内容

- ・**霊仙寺・北中小路遺跡(Ⅲ-1) No.1**  
現地調査:令和5年2月1日～令和5年8月31日  
整理作業:令和5年2月1日～令和7年3月28日  
発掘調査面積:7,113 m<sup>2</sup>  
時期:弥生時代～中世  
遺構:ピット・柱列・溝・土坑・竪穴建物・方形周溝墓  
遺物:土師器・須恵器・黒色土器・緑釉陶器・白磁・鉄製品・骨
- ・**林遺跡 No.2**  
現地調査:令和5年4月10日～令和5年6月27日  
整理作業:令和5年4月10日～令和5年6月27日  
発掘調査面積:676.72 m<sup>2</sup>  
時期:古墳・奈良・平安・鎌倉時代  
遺構:ピット・柱列・溝・土坑・竪穴建物・方形周溝墓  
遺物:土師器・須恵器・黒色土器・緑釉陶器・白磁・鉄製品・骨
- ・**高野遺跡 No.5**  
現地調査:令和5年6月19日～令和5年7月28日  
整理作業:令和5年6月19日～令和6年1月26日  
発掘調査面積:200.6 m<sup>2</sup>  
時期:古墳・平安時代・江戸時代以降  
遺構:竪穴建物・掘立柱建物・柵・溝・土坑・ピット・井戸  
遺物:須恵器・土師器・黒色土器・陶磁器・瓦・砥石・磨り石
- ・**野尻・下鉤遺跡 No.6**  
現地調査:令和5年8月17日～令和6年5月2日  
整理作業:令和5年8月17日～令和9年3月26日  
発掘調査面積:7,938 m<sup>2</sup>  
時期:弥生・飛鳥時代・中世  
遺構:ピット・溝  
遺物:石鏃・須恵器・土師器・黒色土器・緑釉陶器

### (2) 整理調査事業

- 市内遺跡・試掘調査整理業務(スポーツ・文化振興課 随時)
- 本発掘調査整理業務(公益財団法人栗東市スポーツ協会 随時)



### 3. 活用事業

#### (1) 出土文化財センター事業

- ・子ども考古学自由研究クラブ～勾玉づくりと出土文化財センター見学～  
開催日：5年8月18日（金）～20日（日）  
主催：栗東市教育委員会・（公財）栗東市スポーツ協会  
入館者数：54名
- ・出土文化財センター秋の公開2023  
開催日：5年11月7日（火）～12日（日）  
入館者数：72名（ワークショップ参加者含む）
- ・主な団体見学  
コミュニティセンター金勝（4月28日 20名）  
コミュニティセンター葉山東（5月27日 20名）

#### (2) 栗東の文化財を活用しようV

主催：栗東市教育委員会・（公財）栗東市スポーツ協会

##### ① ワークショップ

- ・地山古墳を楽しもう  
開催日：5年8月26日（土）10時～12時  
場所：コミュニティセンター治田  
講師：一瀬和夫氏（京都橘大学名誉教授）  
参加者：14名
  - ・ヒンメリづくり～地山古墳の竹を使って～  
開催日：5年11月12日（日）10時～12時  
場所：出土文化財センターロビー  
講師：鯉谷美沙子氏（ヒンメリ作家）  
参加者：12名
  - ・椿山古墳測量ワークショップ  
開催日：6年3月頃（予定）
- ##### ② ミニシンポジウム等（予定）
- 開催日：6年3月頃  
内容：東海道を中心とした街道文化
- ##### ③ パンフレットの作成（予定）
- 栗東歴史文化資産IV

#### (3) 教室事業 ～出土文化財センター出前講座～

治田西小学校（5月1日 84人）  
治田小学校（5月12日 115人）

#### (4) 資料貸し出し

- ①安土城考古博物館秋季特別展「馬でひも解く近江の歴史」  
5年10月7日（土）～5年11月19日（日）  
馬具・玉類（和田古墳群）、土馬（下鉤東遺跡）
- ②浅井歴史民俗資料館「子持勾玉って知ってる？ - 高月南遺跡でのまじない -」  
5年11月7日（火）～5年12月17日（日）  
子持勾玉（下鉤遺跡・手原遺跡）他

## 2) 栗東市文化財保存活用地域計画の進捗状況について(別紙参照)

- ・令和4年度における栗東市文化財保存活用地域計画の進捗について、市役所関係課に照会して集計。
- ・令和4年の事業(スポーツ・文化振興課/歴史民俗博物館)
- ・地域の活動(コミセンだより・広報にみる活動の状況 別添)
- ・文化財リストの更新
- ・措置の重要項目の実施状況

- |                                  |  |
|----------------------------------|--|
| 8. 重要遺跡範囲確認調査                    | …検討中(令和5年度～阿弥陀寺宮城家墓所)  |
| 13. 保存活用計画作成                     | …検討中(令和5年度～旧和中散本舗)   |
| 14. 関連文化財群による一体的な保存              | …措置38以降  |
| 21. コミュニティセンターの活用                | …実施済(自治振興課)  |
| 29. 観光、市内交流への活用                  | …実施済・実施中<br>看板設置、シンポジウム(スポーツ・文化振興課)<br>パンフ、めぐりちゃんバス(商工観光労政課)<br>BIWA-TEKU アプリ事業(保険年金課)<br>市内コミュニティバスの運行維持(土木交通課) |
| 38. 伊勢遺跡遺構表示板の設置                 | …後期  |
| 39. 弥生時代の遺跡をめぐる観光ルートの整備活用        | …中期  |
| 53. 古墳をめぐる観光ルートの整備活用             | …実施中(地山古墳等看板整備、ウォーキング)   |
| 57. 岡遺跡検討委員会範囲確認調査               | …検討中(令和6年度からの予定で計画中)   |
| 67. 岡・目川・下戸山地域をめぐる観光ルートの整備活用     | …後期  |
| 79. 観光ルート整備活用(金勝地域)              | …実施済・実施中<br>峯の堂看板改修(スポーツ・文化振興課)<br>看板の新設・改修(商工観光労政課)   |
| 91. 金勝地域をめぐる観光ルートの整備活用           | …後期  |
| 99. 多喜山城周辺をめぐる観光ルートの整備活用         | …後期  |
| 103. 大角家・旧和中散本舗保存活用計画作成          | …検討中(令和5年度～)   |
| 105. 東海道をめぐる観光ルートの整備活用           | …検討中(令和5年度～旧和中散本舗)   |
| 127. 大宝神社圏の観光ルートの整備活用            | …中期  |
| 141. 大宝地域を紡ぐ観光ルートの整備活用           | …実施中(シンポジウム、パンフレット作成)  |
| 146. 金勝川・葉山川の自然と歴史をめぐる観光ルートの整備活用 | …後期(令和4年度、天井川地下遺構看板設置協力)   |



小槻大社古墳群看板(新設) ※県補助金事業

### 3) 史跡旧和中散本舗・名勝大角氏庭園保存活用計画策定について

#### 《事業概要》

市の代表的な歴史文化資産である史跡旧和中散本舗・名勝大角氏庭園の本質的価値を明らかにし、その価値を保存活用し、後世に継承していくための指針を示すことを目的として「史跡旧和中散本舗・名勝大角氏庭園保存活用計画」を策定する(令和5～7年度・国庫補助事業)。

計画では、史跡旧和中散本舗・名勝大角氏庭園の構成要素を抽出し、史跡・名勝の価値を損なわず安定的に保存管理が行えるよう、保存活用の指標に基づいた整備方針や、今後発生する可能性のある諸問題への対策、現状変更等の取り扱い基準などを取りまとめるとともに、文化財としての保存に影響のない範囲で、史跡・名勝の価値を広く共有し、活用並びに運営方針などについても整理する。

#### 《スケジュール》

**策定 令和5年度**

計画策定のための資料調査や現状調査、現状の課題を整理。

**令和6～7年度**

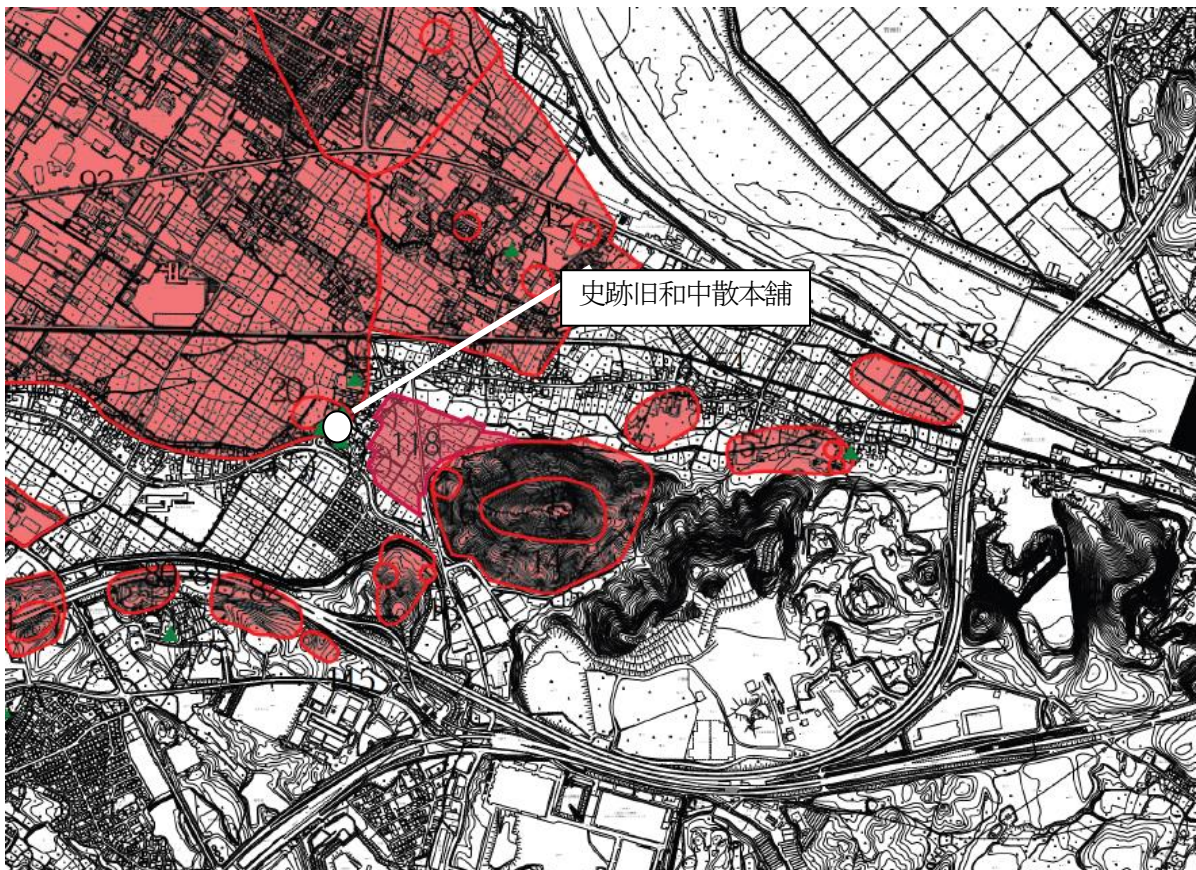
構成要素を整理し。本質的価値について検討。史跡の価値を適切に保存し、将来へ継承するための保存管理・活用・整備の方向性や方法について検討し、令和8年3月末に保存活用計画を刊行する。

**委員会** 全8回(初年度2回、以降年3回)※別添

**測量** 指定範囲及び周辺部の地形、地物等を把握するために、測量図を作成し、計画策定に向けた基礎資料とする。

**令和5年度** 現地計測作業

**令和6年度** 測量図化作業





#### 4) 阿弥陀寺宮城家墓所の調査について

○対象遺跡の概要

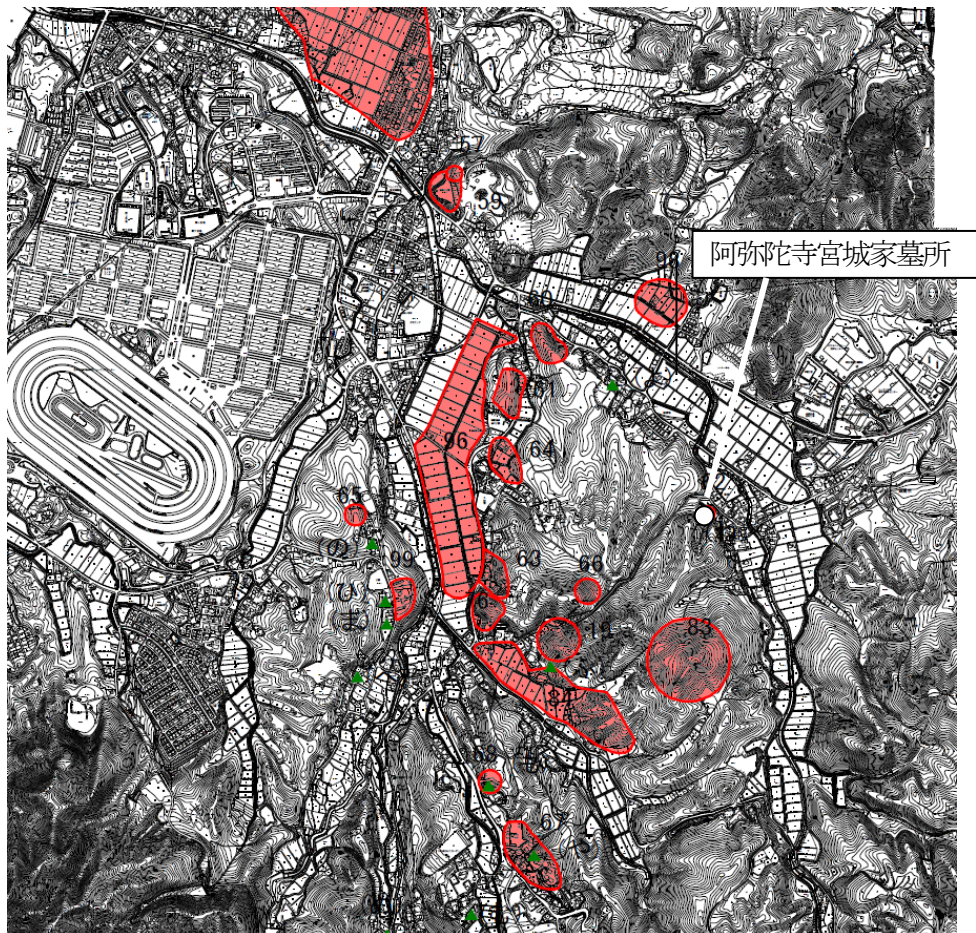
阿弥陀寺宮城家墓所は、中世から現代まで続く共同墓地の一面に位置する。ここには、織豊期から江戸時代初めに活躍した武将一宮城豊盛の墓である大型の石造五輪塔の周囲には近世前期の五輪塔が林立する。特に豊盛墓を含む2基の大型五輪塔は、江戸時代初期の築造当時の原位置を保っていると思われることから、新規発見の遺跡として、令和3年に遺跡範囲に追加され、保存措置を講ずべき対象となった。

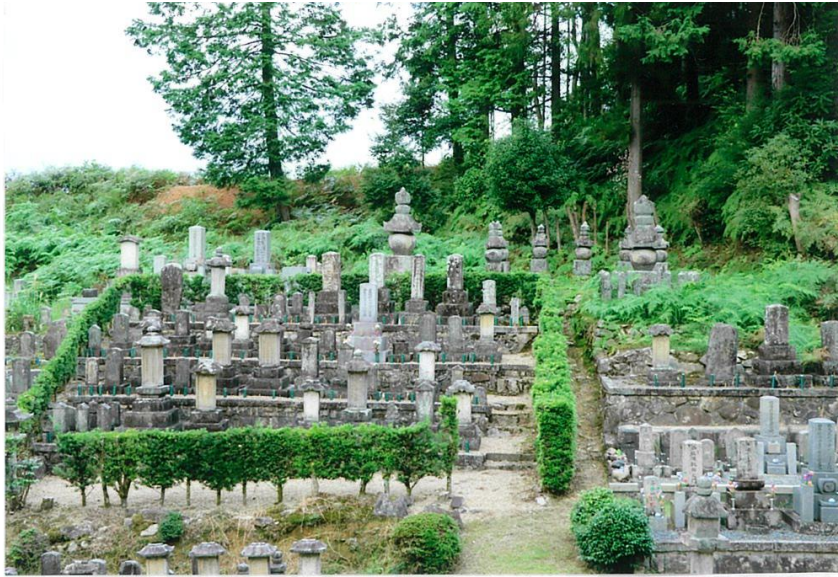
○事業のねらい(最終目標)

宮城家墓所の確実な保存を目指すため、宮城豊盛墓周辺を測量・発掘し、墓所の範囲や、残っている遺構(遺物)分布を明らかにして、遺跡の範囲を確定させると共に、文献調査も実施して、総合的な分野から調査を行い、遺跡の適切な評価を目指す。

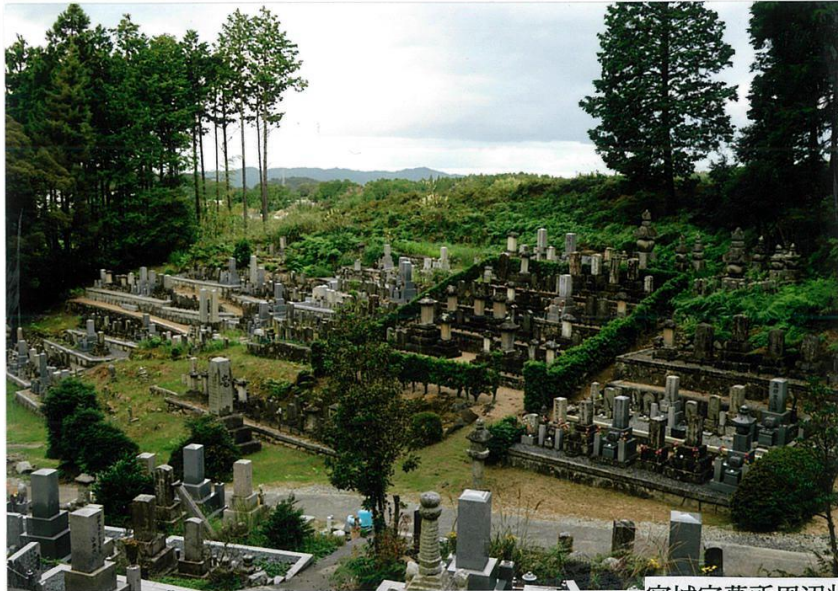
#### 事業計画

	R5	R6	R7
宮城家墓所の測量 (平面図)	宮城家墓所一帯の測量調査 (業者委託)		
石造物の調査	五輪塔群の測量調査 (滋賀県立大学による)		
宮城家墓所の発掘		トレンチによる発掘調査 (範囲・性格確認)	
関連文化財の調査		文献資料の博捜(阿弥陀寺の調査など)	
報告書作成			○ 報告書作成・ 刊行





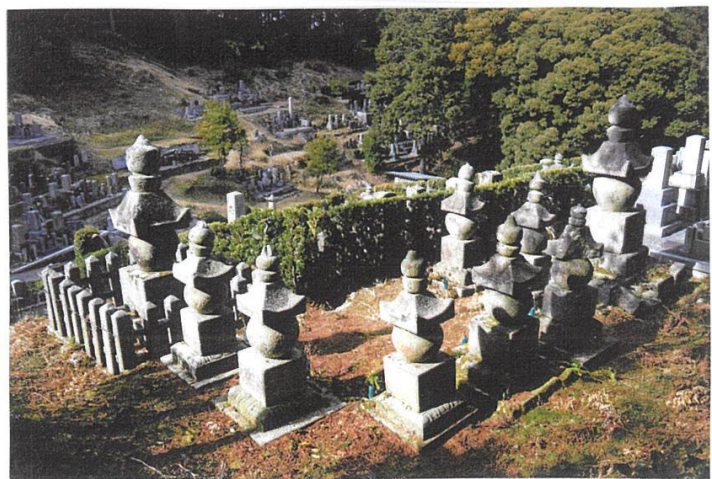
阿弥陀寺宮城家墓所全景



宮城家墓所周辺状況



宮城豊盛墓



宮城豊盛墓周辺状況（中心部）

阿弥陀寺宮城家墓所写真

5) 有形文化財の新指定について

令和5年度 栗東市指定文化財の新指定にかかる説明資料

彫刻の部

名 称	員 数	所 有 者	所 在 地
木造聖観音立像	一躯	宗教法人 万年寺 代表役員 仙石 龍圓	栗東市小野 297 番地 宗教法人 万年寺

歴史資料の部

名 称	員 数	所 有 者	所 在 地
万年寺慧極道明・祐堂元蔭 黄檗関係資料 一括 附 万年寺略縁起 附 小野寺由緒書写	一括 (22点) 一冊 一冊	宗教法人 万年寺 代表役員 仙石 龍圓	栗東市小野 297 番地 宗教法人 万年寺



## 6) 令和6年度文化財保護・活用事業について

### 1. 文化財保護事業

#### (1) 指定文化財保存・管理事業費補助

- ① 国県指定文化財管理事業(防災設備等保守点検・庭園荒廃防止・史跡除草等) 金勝寺ほか9件  
※宇和宮神社本殿避雷針修繕等
- ② 無形民俗文化財保存団体活動(保存会育成) 小杖祭り保存会ほか2件
- ③ 市指定文化財管理事業(市史跡の除草と清掃・建造物防災設備等保守点検) 椿山古墳ほか9件

#### (2) 名勝大角氏庭園修景整備事業

- ① 清掃管理委託(自治会委託)
- ② 樹木伐採処分委託(シルバー人材センター)(予定)

#### (3) 文化財防災啓発事業

- ① 文化財防火デーに伴う消防訓練(7年1月)
- ② 文化財防火デーに伴う消防査察(7年1月)

#### (4) 指定文化財等工事

- ① 指定文化財説明板移設工事(蓮台寺等)

### 2. 埋蔵文化財調査事業

#### (1) 緊急発掘調査

- ① 確認・試掘調査
- ② 本発掘調査(調査:公益財団法人栗東市スポーツ協会)  
・霊仙寺・北中小路遺跡、糺遺跡ほか予定

#### (2) 保存目的調査

- ① 阿弥陀寺宮城家墓所調査(令和5年度から継続)等

#### (3) 整理調査事業

- 市内遺跡・試掘調査整理業務(スポーツ・文化振興課 随時)
- 本発掘調査整理業務(公益財団法人栗東市スポーツ協会 随時)

### 3. 活用事業

#### (1) 出土文化財センター事業

- ・子ども考古学自由研究クラブ(勾玉づくりと出土文化財センター見学 または発掘体験・8月頃)
- ・出土文化財センター春の公開、秋の公開2024
- ・見学随時受付

#### (2) 栗東の文化財を活用しようVI

主催:栗東市教育委員会・(公財)栗東市スポーツ協会

- ① シンポジウム
- ② ワークショップ
- ③ パンフレットの作成

#### (3) 教室事業 ～出土文化財センター出前講座～

小学校の歴史学習等、随時

#### (4) 資料貸し出し

市内外の博物館等、随時