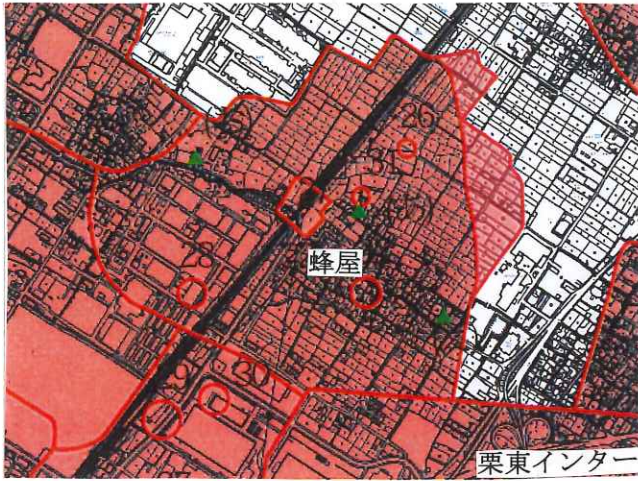


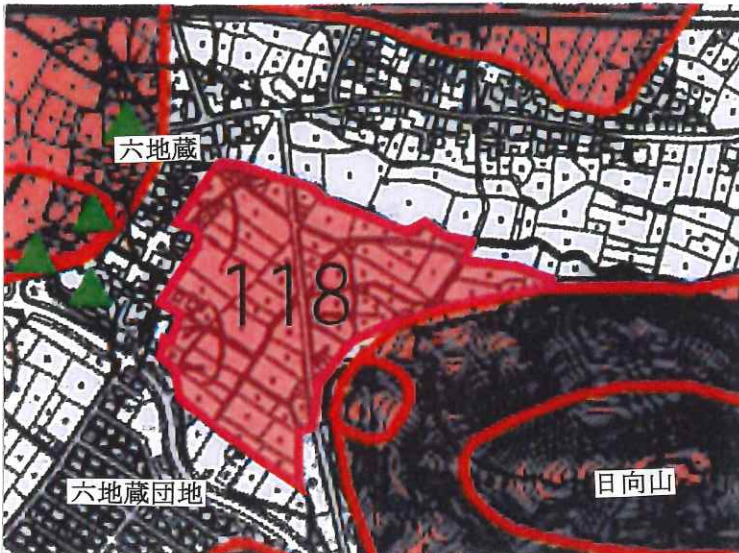
⑨ 拡大・新設定した遺跡について

2 2) 蜂屋遺跡 遺跡範囲を変更しました。



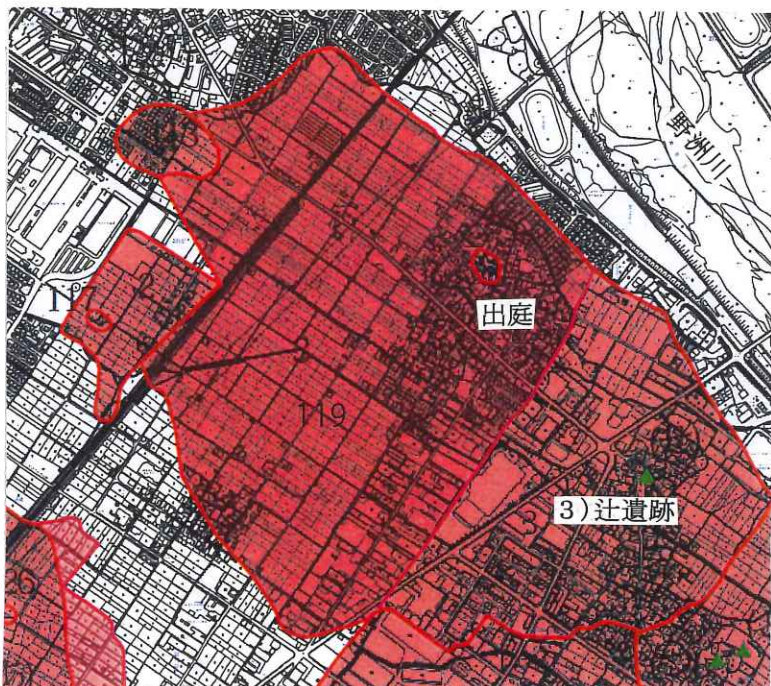
※これまでの遺跡範囲に北東側を加えて拡大しております(うすい赤色部分)。

1 1 8) 六地藏遺跡 新たに遺跡範囲を設定しました。



※六地藏地先に、新たに設定された遺跡範囲です。

1 1 9) 出庭遺跡 遺跡範囲を分割変更し、名称を新設しました。



※辻遺跡に対し、出庭遺跡を分割しました。
(濃い赤色部分)
※新たに出庭遺跡の名称を新設しました。