

農地の荒廃・乱開発を防ぎ、優良農地を維持するために、農地パトロールを実施中！

栗東市農業委員会

発行日：令和2年8月11日
発行：栗東市農業委員会
所在地：栗東市安養寺1-13-33
TEL077-551-0319 / FAX077-551-0148

三二広報

新たな農業委員会委員・農地利用最適化推進委員が決定！

この7月20日午前には本市農業委員会委員の任命式を開催、野村昌弘市長より農業委員14人に任命書が手渡されました。

任命式終了後、第1回栗東市農業委員会臨時総会を開催し、農業委員会会長に武村秀夫、同じく副会長に林久を選出、続いて農地利用最適化推進委員の委嘱を決議しました。

また、農業委員会としての組織目的や機能発揮の体制について、「農政・広報部会」「農地部会」の2部会制とすることを前期と同様に決定し、部会員の互選により、農地部会長に中島豊勝、農政・広報部会長に小山邦一を選出しました。



▲野村市長より任命書を交付される新たな農業委員



▲新たな推進委員に挨拶をする2期目の武村秀夫会長

同日午後、本市農地利用最適化推進委員の委嘱式を開催し、続いて第1回栗東市農地利用最適化推進委員会を開催、農地利用最適化推進委員会委員長に武村一、同副委員長に山本益造を選出しました。

次いで同日午後2時30分に第2回栗東市農業委員会臨時総会を開催。

第2回臨時総会では農地法に基づく申請や届出等、手続き書類の現地の判断や農地等に関する相談に

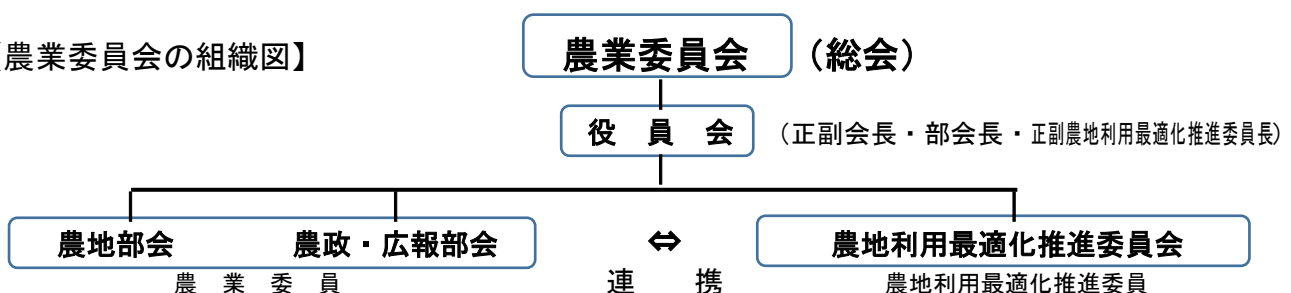
ついて、対応する各担当区域の決定を行いました。

また、農業委員と農地利用最適化推進委員は、お互いを尊重し、※「農地等の利用の最適化の推進」という、目的を達成できるよう連携を深め相互に協力することを確認しました。

※「農地等の利用の最適化の推進」に関する指針 3つの柱

- ①担い手への農地の利用集積・集約化
- ②遊休農地の発生防止・解消
- ③新規参入の促進

【農業委員会の組織図】



「会長就任のご挨拶」

栗東市農業委員会 会長 武村秀夫

農業委員会等に関する法律改正後、「農地の利用の最適化」が農業委員会の主たる使命となり、この課題解決に向け、①担い手への農地の利用集積・集約化、②遊休農地の発生防止・解消、③新規参入の促進に取り組まなければなりません。

本市につきましては、近年から大型公共事業が進んでおり、また、現在、栗東市農業振興基本計画の策定が進められています。今後も更に農地に関する問題や課題が重要性を増すことは、言うまでもありません。

今回、新たな委員の下、再度、会長という重責を仰せつかりましたが、委員の皆様のご協力がなければ、問題や課題解決には至らないことは、重々承知しております。

つきましては、農業委員、推進委員の連携と意見を交わすことにより、より良い農業委員会運営を農業委員会一同で取り組んでまいります。

皆様には、より一層のご指導とご協力をお願い申し上げ、ご挨拶と致します。

《第 23 期栗東市農業委員会委員》

農業委員会等に関する法律第 8 条の規定により、第 23 期栗東市農業委員会委員に任命された者（14 人）は、次のとおりです。任期は、令和 2 年 7 月 20 日から令和 5 年 7 月 19 日となります。

役職・氏名・部会		役職・氏名・部会	
	会 長 たけむら ひでお 武村 秀夫		副 会 長 はやし ひさし 林 久
	農地部会長 なかじま とよかつ 中島 豊勝		農政・広報部会長 こやま くにかず 小山 邦一
	いのうえ みきお 井上 幹夫 農地部会員		すぎた けんいち 杉田 健一 農政・広報部会員
	はやし まさかず 林 正和 農地部会員		なかい 中井あけみ 農政・広報部会員

	こばやし けんじ 小林 健治 農地部会員		あおき ふみお 青木 文男 農政・広報部会員
	かたおか いくお 片岡 郁雄 農地部会員		なかい しげお 中井 栄夫 農政・広報部会員
	はやし えつこ 林 悦子 農地部会員		こまい えいすけ 駒井 英祐 農政・広報部会員

《第2期栗東市農業委員会農地利用最適化推進委員》

農業委員会等に関する法律第17条第1項の規定により、第2期栗東市農業委員会農地利用最適化推進委員に委嘱された者(7人)は、次のとおりです。任期は、農業委員と同じく令和2年7月20日から令和5年7月19日となります。

役職・氏名		役職・氏名	
	農地利用最適化推進委員会委員長 たけむら はじめ 武村 一		農地利用最適化推進委員会副委員長 やまもと ますぞう 山本 益造
	よしかわしんたろう 吉川新太郎		たけむら あきら 竹村 明
	ふかお よしひろ 深尾 喜廣		まつむら ようこ 松村 洋子
	かたおか ひょうぞう 片岡 兵藏	新たな推進委員が担当する区域 第1区【金勝区域】3人 第2区【葉山区域】2人 第3区【治田区域】1人 第4区【大宝区域】1人	

農地法に基づく申請・届出その他関係書類の

現地確認担当一覧

農地法に基づく申請や届出等の手続き書類の現地の判断や、農地等に関するご相談は、下記の担当が対応します。
(担当期間：令和2年7月20日～令和5年7月19日)

区域	担当集落名	職	担当	連絡先	副担当
金勝	山入・辻越・中村	農地利用最適化推進委員	山本 益造	077-558-1650	竹村
	蔵町・東坂	農地利用最適化推進委員	竹村 明	077-558-1734	山本
	井上・観音寺	農業委員	井上 幹雄	077-558-0555	青木
	上向・下向・川南	農業委員	青木 文男	077-558-1262	井上
	美之郷・浅柄野・雨丸	農業委員	中島 豊勝	077-558-0444	片岡兵
	片山・走井・成谷	農地利用最適化推進委員	片岡 兵藏	077-558-0093	中島
葉山	伊勢落・林	農業委員	武村 秀夫	077-552-3132	林悦
	六地蔵	農業委員	林 悦子	077-552-3713	武村一
	小野・手原・大橋	農業委員	小山 邦一	077-551-0710	深尾
	宅屋・出庭	農地利用最適化推進委員	深尾 喜廣	077-553-2713	松村
	中	農地利用最適化推進委員	松村 洋子	077-552-3807	小山
	辻・小坂・今土	農地利用最適化推進委員	武村 一	077-552-0441	武村秀
治田	下戸山	農業委員	中井あけみ	077-552-0142	小林
	目川・岡	農業委員	小林 健治	077-553-1774	中井あ
	安養寺・坊袋・川辺	農地利用最適化推進委員	吉川新太郎	077-552-3548	林久
	上鉤・下鉤甲・下鉤乙・ 下鉤糠田井	農業委員	林 久	077-552-4557	片岡郁
	小柿・小柿第1・新屋敷・中沢	農業委員	片岡 郁雄	077-552-1363	吉川
大宝	蜂屋・野尻・苺原	農業委員	林 正和	077-552-0051	中井栄
	縋第1・縋北・縋南	農業委員	中井 栄夫	077-552-0353	林正
	市川原・笠川・霊仙寺	農業委員	杉田 健一	077-598-5368	駒井
	小平井・北中小路・十里	農業委員	駒井 英祐	077-576-8610	杉田

※ 担当者に連絡が、繋がらない場合は、事務局から連絡します。

☆総会日程☆

- 第2回栗東市農業委員会総会・・令和2年9月10日(木) 午前9時30分～ 場所:市役所庁舎2階 第1会議室
- 第3回栗東市農業委員会総会・・令和2年10月9日(金) 午前9時30分～ 場所:市役所庁舎4階 協議会室
- 第4回栗東市農業委員会総会・・令和2年11月10日(火) 午前9時30分～ 場所:市役所庁舎4階 協議会室

第23期栗東市農業委員会 会長：武村秀夫 副会長：林 久
 編集：栗東市農業委員会農政・広報部会 農政・広報部会長：小山邦一
 農政・広報部会員：小山邦一 / 杉田健一 / 中井あけみ / 青木文男 / 中井栄夫 / 駒井英祐
 発行日：令和2年8月11日(月) 発行：栗東市農業委員会 TEL:077-551-0319 FAX:077-551-0148