

農地の荒廃・乱開発を防ぎ、優良農地を維持するために、農地パトロールを実施中！

# 栗東市農業委員会

発行日：令和5年8月10日  
発行：栗東市農業委員会  
所在地：栗東市安養寺一丁目13番33号  
TEL077-551-0319 / FAX077-551-0148

三二七報

## 新たな農業委員会委員・農地利用最適化推進委員が決定！

この7月20日午前には本市農業委員会委員の任命式を開催、竹村健市長より農業委員14人に任命書が手渡されました。

任命式終了後、第1回栗東市農業委員会臨時総会を開催し、農業委員会会長に武村秀夫、同じく副会長に中井栄夫を選出、続いて農地利用最適化推進委員の委嘱を決議しました。

また、農業委員会としての組織目的や機能発揮の体制について、「農地部会」「農政・広報部会」「法務部会」の3部会制とすることを決定し、部会員の互選により、農地部会長に



▲竹村市長より任命書を交付される新たな農業委員

青木文男、農政・広報部会長に小山邦一、法務部会長に片岡郁雄を選出しました。



▲武村会長より委嘱を受けた新たな推進委員

手続書類の現地の判断や農地等に関する相談について、対応する各担当区域の決定を行いました。

また、農業委員と農地利用最適化推進委員は、お互いを尊重し、※「農地等の利用の最適化の推進」という目的を達成できるよう連携を深め相互に協力することを確認しました。

同日午後、本市農地利用最適化推進委員の委嘱式を開催し、続いて第1回栗東市農地利用最適化推進委員会を開催、農地利用最適化推進委員会委員長に竹村明、同副委員長に杉田健一を選出しました。

次いで同日午後2時30分に第2回栗東市農業委員会臨時総会を開催しました。

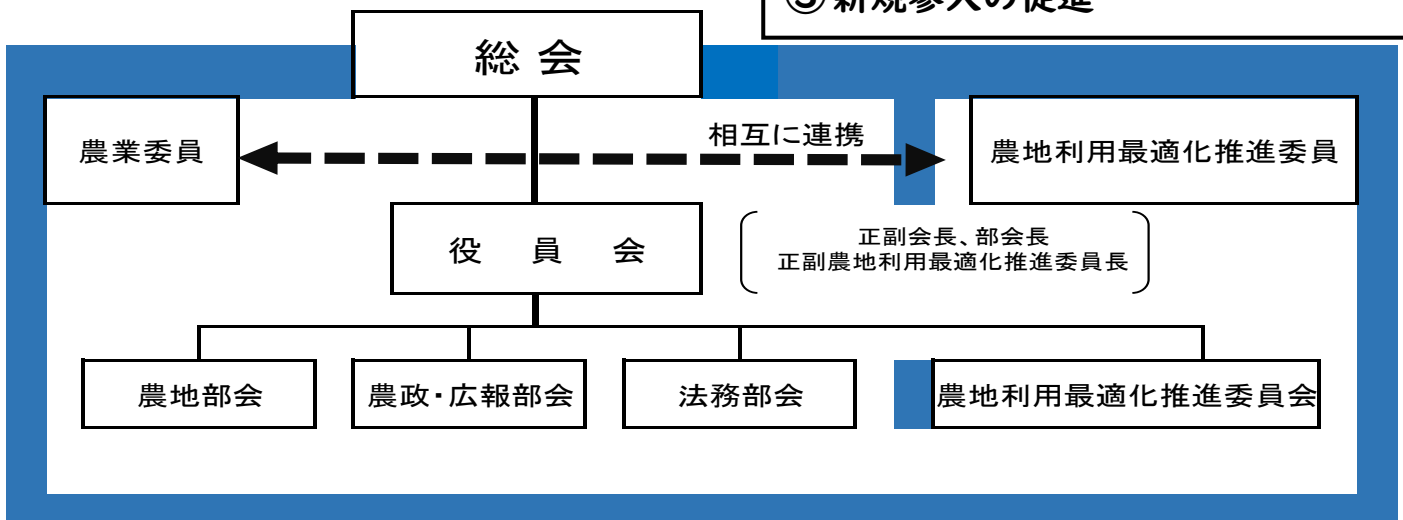
第2回臨時総会では農地法に基づく申請や届出等、

### ※「農地等の利用の最適化の推進」に関する指針

- ① 担い手への農地の利用集積・集約化
- ② 遊休農地の発生防止・解消
- ③ 新規参入の促進

栗東市農業委員会 組織関係図

### 3つの柱



# 「会長就任のご挨拶」

栗東市農業委員会 会長 武村秀夫

農業委員会等に関する法律改正後、「農地の利用の最適化」が農業委員会の主たる使命となり、この課題解決に向け、①担い手への農地の利用集積・集約化、②遊休農地の発生防止・解消、③新規参入の促進に取り組まなければなりません。

全国的に課題となっている後継者不足、担い手不足について、本市も例外ではなく、課題となっています。

この問題を解決していくために将来の地域農業をどのように管理していくのかを集落で話し合う「地域計画」の策定が重要になっていくことは言うまでもありません。

今回、新たな委員の下、再度、会長という重責を仰せつかりましたが、委員の皆様のご協力がなければ、問題や課題解決には至らないことは、重々承知しております。






つきましては、農業委員、推進委員の連携と意見を交わすことにより、より良い農業委員会運営を農業委員会一同で取り組んでまいります。

皆様には、より一層のご指導とご協力をお願い申し上げ、ご挨拶と致します。

## 《第 24 期栗東市農業委員会委員》





農業委員会等に関する法律第 8 条の規定により、第 24 期栗東市農業委員会委員に任命された者（14 人）は、次のとおりです。任期は、令和 5 年 7 月 20 日から令和 8 年 7 月 19 日となります。

役職・氏名・部会		役職・氏名・部会	
	会 長 たけむら ひでお <b>武村 秀夫</b>		副 会 長 なかい しげお <b>中井 栄夫</b>
	農地部会長 あおき ふみお <b>青木 文男</b>		農政・広報部会長 こやま くにかず <b>小山 邦一</b>
	法務部会長 かたおか いくお <b>片岡 郁雄</b>		なかじま とよかつ <b>中島 豊勝</b> 法務部会員
	はっとり しんじ <b>服部 新次</b> 農政・広報部会員		あおき きくみ <b>青木 喜久美</b> 農政・広報部会員

	こにし たかし <b>小西 隆</b> 法務部会員		よしかわ しんたろう <b>吉川 新太郎</b> 農地部会員
	てらだ ただよし <b>寺田 忠良</b> 農地部会員		おおすみ しげはる <b>大角 重治</b> 農地部会員
	ごとう のぼる <b>後藤 昇</b> 法務部会員		たなか きはちろう <b>田中 喜八郎</b> 農政・広報部会員

## 《第3期栗東市農業委員会農地利用最適化推進委員》

農業委員会等に関する法律第17条第1項の規定により、第3期栗東市農業委員会農地利用最適化推進委員に委嘱された者（7人）は、次のとおりです。任期は、農業委員と同じく令和5年7月20日から令和8年7月19日となります。

役職・氏名	
	農地利用最適化推進委員会委員長 たけむら あきら <b>竹村 明</b> 第1区【金勝区域】
	まつむら ようこ <b>松村 洋子</b> 第2区【葉山区域】
	やまぐち かずひろ <b>山口 和浩</b> 第1区【金勝区域】
	たむら こういち <b>田村 耕一</b> 第1区【金勝区域】

役職・氏名	
	農地利用最適化推進委員会副委員長 すぎた けんいち <b>杉田 健一</b> 第4区【大宝区域】
	むらた かずみ <b>村田 和美</b> 第2区【葉山区域】
	はやし ひさし <b>林 久</b> 第3区【治田区域】

新たな推進委員が担当する区域

- 第1区【金勝区域】3人
- 第2区【葉山区域】2人
- 第3区【治田区域】1人
- 第4区【大宝区域】1人

《 第24期栗東市農業委員会委員 ◆ 第3期栗東市農業委員会農地利用最適化推進委員 》  
農地法に基づく申請・届出その他関係書類の

# 現地確認担当一覧

農地法に基づく申請や届出等の手続き書類の現地の判断や、農地等に関するご相談は、下記の担当が対応します。

(担当期間: 令和5年7月20日～令和8年7月19日)

区域	担当集落名	職	担当	連絡先	副担当
金勝	美之郷・浅柄野・雨丸	農業委員	中島 豊勝	077-558-0444	田村
	中村	農業委員	服部 新次	077-558-1086	山口
	上向・下向・川南	農業委員	青木 文男	077-558-1262	青木喜
	蔵町	農業委員	青木 喜久美	090-8828-5836	青木文
	片山・走井・成谷	農地利用最適化推進委員	田村 耕一	090-2599-5879	中島
	山入・辻越	農地利用最適化推進委員	山口 和浩	090-3465-5101	服部
	東坂・井上・観音寺	農地利用最適化推進委員	竹村 明	090-3947-2270	山口
葉山	伊勢落・林	農業委員	武村 秀夫	077-552-3132	村田
	小野・手原・大橋	農業委員	小山 邦一	077-551-0710	大角
	六地藏	農業委員	大角 重治	090-5057-2224	小山
	出庭・辻・今土	農業委員	小西 隆	090-7353-5969	松村
	小坂	農地利用最適化推進委員	村田 和美	070-6500-4879	武村
	中・宅屋	農地利用最適化推進委員	松村 洋子	080-1432-8786	小西
治田	小柿・小柿第1・新屋敷・中沢・下鉤甲・下鉤乙・下鉤糠田井	農業委員	片岡 郁雄	077-552-1363	林
	下戸山・岡・目川	農業委員	田中 喜八郎	090-6556-4978	吉川
	坊袋・川辺	農業委員	吉川 新太郎	077-552-3548	田中
	上鉤・安養寺	農地利用最適化推進委員	林 久	077-552-4557	片岡
大宝	総第1・総北・総南	農業委員	中井 栄夫	090-3276-3876	後藤
	小平井・北中小路・十里	農業委員	寺田 忠良	090-1487-7406	杉田
	市川原・笠川・霊仙寺	農地利用最適化推進委員	杉田 健一	080-8940-0589	寺田
	蜂屋・野尻・苅原	農業委員	後藤 昇	090-8575-6278	中井

※ 担当者に連絡が、繋がらない場合は、事務局から連絡します。

## ☆総会日程☆

- 第2回栗東市農業委員会総会・・・令和5年9月11日(月) 午前9時30分～ 場所:市役所庁舎2階 第1会議室  
 第3回栗東市農業委員会総会・・・令和5年10月10日(火) 午前9時30分～ 場所:市役所庁舎4階 協議会室  
 第4回栗東市農業委員会総会・・・令和5年11月10日(金) 午前9時30分～ 場所:市役所庁舎4階 協議会室

第24期栗東市農業委員会 会長:武村秀夫 副会長:中井 栄夫  
 編集:栗東市農業委員会農政・広報部会 農政・広報部会長:小山邦一  
 農政・広報部会員:小山邦一/服部新次/青木喜久美/田中喜八郎  
 発行日:令和5年8月10日(木) 発行:栗東市農業委員会 TEL:077-551-0319 FAX:077-551-0148