



近くのバス停はどこ？



バス、いまどこ？



バス、いつ来る？

バスの
現在地が
リアルタイムで
わかる!!



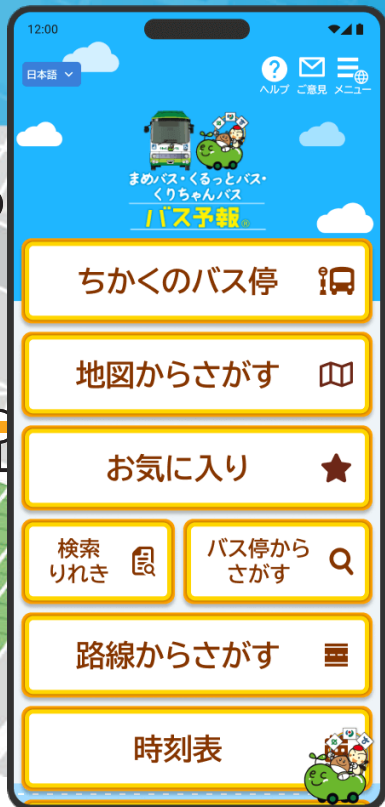
バスロケーションシステム バス予報



アプリ
ご利用は
無料



バスの
現在地が
わかる



1

ちかくのバス停で
いつバスが来るかを確認できます！

2

地図からさがすで
地図上から運行中のバスやバス停を確認できます！

3

お気に入りに登録で
ご利用のバス停や路線をすぐに確認できます！

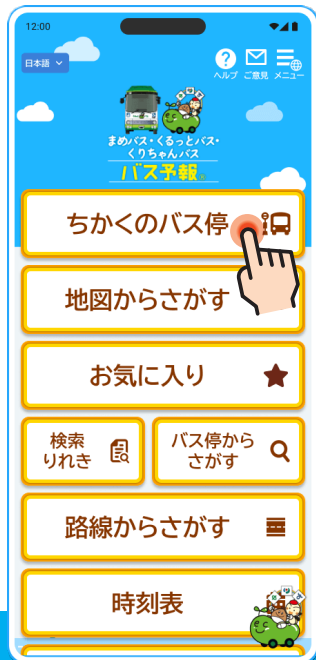
4

バス停からさがすで
利用したいバス停をすぐに検索できます！

5

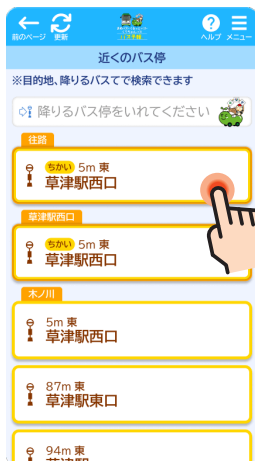
検索りれきで
利用したバスの履歴が確認できます！

1 / 超簡単 / 「ちかくのバス停」から**最短3タップ**でバスの**現在地**がわかります！



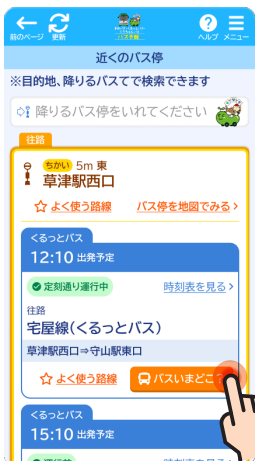
1

ご利用の
バス停をタップ



2

「バスいまどこ？」を
タップ



3

バスの現在地が
わかる!!



4

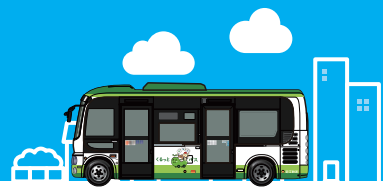
地図上で現在地が
わかる!!



ほかにも便利な機能がたくさんあります！



バス予報 操作説明



2 地図上からバスやバス停を確認！

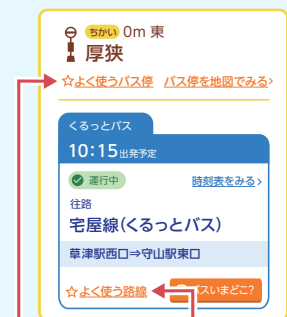
地図からさがす



- 1 利用するバスの運行状況を確認できます。
- 2 バス停の場所が地図上で確認できます。

3 よく使うバス停をいち早く確認！

お気に入り



バス停登録 路線登録

- 1 お気に入りに登録ですぐに使いたいバス停を確認できます。

4 バス停をすぐに検索

バス停からさがす



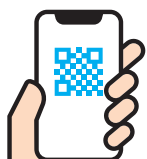
- 1 乗るバス停または降りるバス停で検索
- 2 ふりがな、1文字でも検索が可能です！

5 路線からすぐにバス停を確認！

路線からさがす



- 1 ご利用するバス路線をタップ
- 2 表示された経路から目的の経路を選択



スマホのホーム画面に「バス予報」を追加する方法 (iPhone/Android)

まずは、二次元コードをスキャンして「バス予報」を開いてください。



iPhone の場合

Safari で「バス予報」トップページを開く



- 1 画面下部にある ボタンをタップ。
- 2 メニューが表示されるので「ホーム画面に追加」をタップ。
- 3 タイトル入力画面が表示されるので、「追加」をタップ

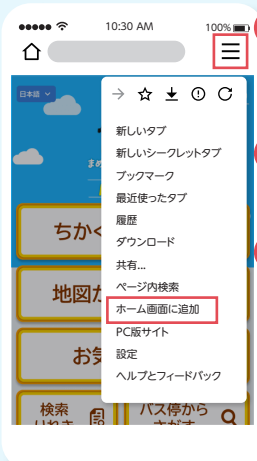
ホーム画面に追加されているかご確認ください。

※ iPhone は、Apple Inc. の商標です。iPhone の商標は、アイホン株式会社のライセンスにもとづき使用されています。



Android の場合

Chrome で「バス予報」トップページを開く



- 1 画面右上部にある ボタンをタップ。
- 2 メニューが表示されるので「ホーム画面に追加」をタップ。
- 3 タイトル入力画面が表示されるので、「追加」をタップ

ホーム画面に追加されているかご確認ください。

※ Android は Google LLC の商標です。



◀「まめバス・くるっとバス・くりちゃんバス」
バス予報 WEB アプリはこちらから

※メンテナンス等により一時的に利用できないことがあります。



アプリ
ご利用は
無料

草津市交通政策課

栗東市交通政策課

守山市都市計画・交通政策課

TEL. 077-561-2343 TEL. 077-551-0291 TEL. 077-582-1132

■「バス予報」に関するお問い合わせ アーティサン株式会社 Busyhou-sales@artisan.jp.net