

栗 東 市

提供年月日 令和 8 年 4 月 28 日

担 当 部 署 教育部スポーツ・文化振興課 (歴史民俗博物館)

資料提供

タイトル (事業名等)	郷土の画家・西田恵泉の作品から栗東の原風景を辿る 栗東市市制施行 25 周年記念 特集展示「郷土の原風景－西田恵泉のみた栗東－」
概 要	<p>栗東市市制施行 25 周年を記念して、郷土の画家・西田恵泉（1902～80、本市文化協会初代会長）の作品から、栗東の原風景を辿ります。</p> <p>【日 時】 会期：5 月 23 日（土曜日）から 7 月 5 日（日曜日）まで 開館時間：9 時 30 分～17 時（入館は 16 時 30 分まで） 会期中の休館日：毎週月曜日</p> <p>【場 所】 栗東歴史民俗博物館 第 2 展示室（栗東市小野 223-8）</p> <p>【対 象】 どなたでも（入館無料）</p> <p>【そ の 他】 ・後援：栗東市文化協会（予定） ・展示解説会：6 月 13 日（土曜日） 14 時 00 分から</p>
資料の有無	有(チラシ)

令和8年度 栗東市市制施行25周年記念 特集展示

郷土の原風景

～西田惠泉のみた栗東～

会期

5/23 (土) ～7/5 (日)

開館時間 9時30分～17時
(最終入館16時30分)

入館料 無料
休館日 月曜日

主催 栗東市、栗東市教育委員会
後援 栗東市文化協会

チラシ表 「安養寺山からの眺望（昭和50年（1975）」



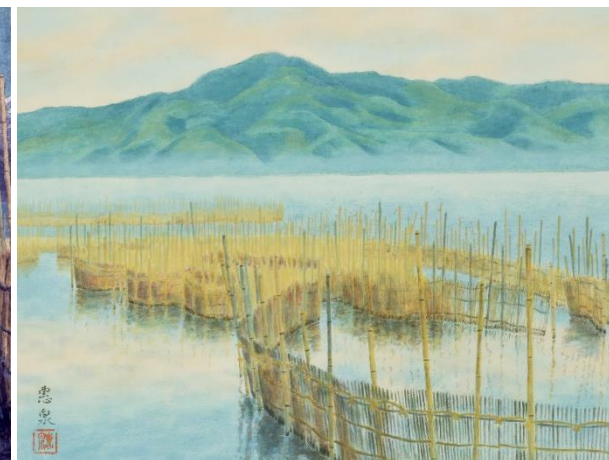
家路（昭和29年（1954））



残照（昭和29年（1954））



魰漁（昭和49年（1974））



魰漁（新蔵資料）

令和8年に栗東市は市制施行25年を迎えます。町から市へと変わったこの25年の間に、栗東駅前の開発や新たな住宅街の造成、工場の誘致などがあり、町の様相は大きく変化しました。また、人口も市制施行当初は約5万7千人であったのが、現在では約7万人となっており、当然ながら栗東町以前の栗東を知らない人々が増加しています。そこで本展覧会では、市制施行25周年を記念して、郷土画家・西田恵泉の作品を展示し、そこから栗東市となる以前の栗東の原風景を辿りたいと思います。恵泉は郷里である栗東を含め、滋賀県内の風景を多く描いており、それらの作品から市になる以前の栗東の姿を、市民をはじめ多くの方に知っていただく機会とします。

また西田恵泉は、まもなく設立50年を迎える栗東市文化協会の初代会長でもあります。市制施行25年と節目に改めて、郷土の画家である西田恵泉の作品を展示し、恵泉の活動を顕彰する機会とします。

関連企画

展示解説会

日時 6月13日土曜日 14時から
会場 栗東歴史民俗博物館 第2展示室
解説 当館学芸員
参加費 無料



栗東歴史民俗博物館

会場 滋賀県栗東市小野 223-8

休館日 月曜日

お問合せ 電話 077-554-2733 FAX 077-554-2755



栗東歴史民俗博物館
ホームページ

