



◎今までかかった病気（うまれつきの疾患、心臓、腎臓、肝臓、脳神経、免疫不全など）  
 病名 通院病院

けいれんを起こしたことがありますか。(無・有 回 回) 内容 )  
 これまで事故で病院にかかったことがありますか。(無・有 有 いつ頃 )  
 生えていた歯が、ぐらぐらしたり抜けたことはありますか。(はい・いいえ)

◎目の向きや、目の動きで気になることがある )  
目やにや、涙が多い  
瞳（黒目）が白色や黄緑色、橙色などに光って見える  
物を見る時近づいてみる  
物を見る時近づいてみる  
極端にまぶしかったり、片目を閉じたりする

◎走ることができませんか。(はい・いいえ)  
 ◎最近ころびやすいですか。(はい・いいえ・はい)  
 ◎階段を手すりをもって昇り降りできますか。(はい・いいえ)  
 ◎言葉の数は増えていきますか。(はい・いいえ)  
 ◎2つ～3つの単語をつなげて話せますか。(はい・いいえ)  
 具体的に書いてください。( )

◎「ナニ」また「コレナニ」の質問をよくしますか。(はい・いいえ)  
 ◎人形を抱いて遊んだり、車をブロープといて動かしますか。(はい・いいえ)  
 ◎大きい小さいということがわかっていきますか。(はい・いいえ)  
 ◎何でも自分でしたがりですか。(はい・いいえ)  
 ◎簡単な服を自分で脱ごうとしますか。(はい・いいえ)  
 ◎ボタンをはめたがりですか。(はい・いいえ)  
 ◎友達のところへ行きたがりですか。(はい・いいえ)  
 ◎お子さんは普段どんなことをして遊んでいますか。(はい・いいえ)  
 具体的に書いてください。( )  
 ◎育児の相談相手や協力者がいますか。(複数可)  
 (配偶者・パートナー・母方父母・父方父母・きょうだい・友人・その他・誰もいない)

◎子育てを楽しんでいますか。(はい・いいえ)  
 ※それはどんな時ですか、具体的に書いてください。

◎子育てをしていて、育てにくさを感じたり、イライラしたり疲れたりすることがありますか。(はい・いいえ・はい)  
 ※それはどんな時ですか、具体的に書いてください。

◎お子さんのことで、特に気になることや、心配なことはありますか。(はい・いいえ・はい)  
 ※具体的に書いてください。

◎お母さん、お父さん自身のことについて何かありましたらお書きください。  
 (健康面の不安、心の悩み、家事や仕事で忙しい、経済的な心配、パートナーとの関係、祖父母との関係、介護など)

病名 通院病院

けいれんを起こしたことがありますか。(無・有 回 回) 内容 )  
 これまで事故で病院にかかったことがありますか。(無・有 有 いつ頃 )  
 生えていた歯が、ぐらぐらしたり抜けたことはありますか。(はい・いいえ)

# 2歳6か月児健康診査問診票・2枚中2枚目

## お子さんの耳に関するアンケート

お子さんの氏名 ( \_\_\_\_\_ )

生 年 月 日 (令和 \_\_\_\_\_ 年 \_\_\_\_\_ 月 \_\_\_\_\_ 日)

お子さんについて当てはまるところを○で囲んでください。

質問事項	お 答 え	
① 家族や親類の方に、小さい時から耳の聞こえにくい方・聞こえない方がいますか。	いいえ	は い
② 中耳炎にかかったことが何回かありますか。	いいえ	は い
③ ふだん、鼻づまり・鼻汁をだす・口で息をしている、いずれかがありますか。	いいえ	は い
④ 呼んでも返事をしなかったり、聞き返したり、テレビの音を大きくするなど、聞こえにくいと思う時がありますか。	いいえ	は い
⑤ 園の保育士など、お子さんに接する人から、聞こえにくいと言われたことがありますか。	いいえ	は い
⑥ 話しことばについて、遅れている、発音がおかしいなど、気になることがありますか。	いいえ	は い
⑦ あなたの言うことばの意味が、動作などを加えないと伝わらないことがありますか。	いいえ	は い

アンケートの中で、④以降に一つでも「はい」があった場合や気がかりな項目がある場合は、難聴の疑いもあります。早めの受診をおすすめしていますので、乳幼児健診時にご相談いただくか、こども家庭センター母子保健係 TEL (077)558-8670、FAX (077)554-6101) までご連絡ください。

○次ページのささやき声検査（聴覚検査）を実施した結果を下の表に○、×で記入してください。合計には○の数を記入ください。

合 計	いぬ	くつ	かさ	ぞう	ねこ	いす
／ 6						

☆実施方法は次ページをご確認ください。



# ～ 自宅で耳の聞こえの検査「ささやき声検査」 をおこないましょう ～

“音には反応している”、“名前を呼ぶと振り向くから大丈夫”

・・・と思いませんか？

お子さんの中には、“耳で聞き取ることができない音がある”ということが原因で、言葉の理解が遅れたり、発音が不明瞭になることがあります。発見が遅れてしまうと言葉の遅れが改善されにくく、学習面への影響が出ると言われています。

大きな音だけでなく、小さな音も聞こえているかどうかを確認するため、おうちで「ささやき声検査」を行ってください。

※ 出産した病院などで新生児聴覚検査を受けて“異常なし”の結果であっても、進行型難聴の可能性もあるため、必ず実施してください。

**実施結果は、2歳6か月児健診で提出していただきます。**

2歳6か月以降に転入の方でささやき声検査未実施の方は3歳6か月児健診で提出して下さい。

「ささやき声検査」と「お子さんの耳に関するアンケート」をおこなった結果、心配なことがあれば、こども家庭センター母子保健係まで気軽にご相談ください。

## ささやき声検査の方法

(保護者が行う絵シートによるささやき声検査)

### 検査の方法

- 1 絵をお子さんの方向に向けて置き、1mくらい離れ、向かい合って座ります。
- 2 「この絵の名前を言うから、お母(父)さんが言った絵を指さしてね。」とお子さんに言って、会話する時の声で、絵シートが表示した絵の名前を言い、お子さんが6個の絵をすべて正しく指せるか確認します。
- 3 「今度は小さな声で絵の名前を言うから、よく聞いて、指さしてね。」とお子さんに言って、口元を手などで隠し、6個の絵の名前を、ささやき声で1回ずつ言い、下の表に正しければ○、正しくなければ×を記入します。

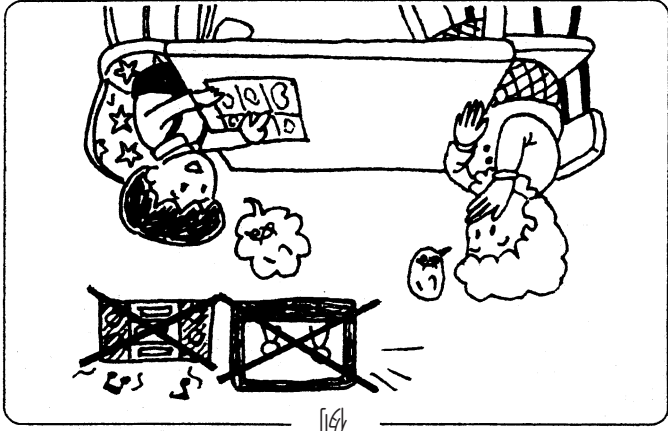
### ※ 検査の注意事項

絵の名前を言うのは1回だけです。聞き返されても、繰り返し言わないでください。また、ささやき声が大きくなりすぎないように注意してください。「ワソソ」等ちがう言葉に変えずに、表記通りの名前で聞いてください。

### ※ “ささやき声”の出し方

ささやき声は、息を出すだけの感じで、ないしよ話のようにささやまします。普通の声は、のど(のどぼとけ)に手をあてたとき、指に振動が感じられますが、ささやき声は、息を出すだけの感じで、ないしよ話のようにささやまします。

い	ぬ	<	っ	かさ	ぞう	ね	こ	い	す
---	---	---	---	----	----	---	---	---	---



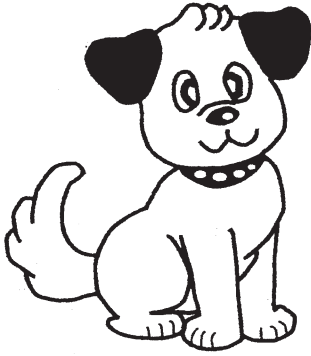
例

※6つの絵のうち、2つ以上が×の場合は、難聴の疑いもあります。

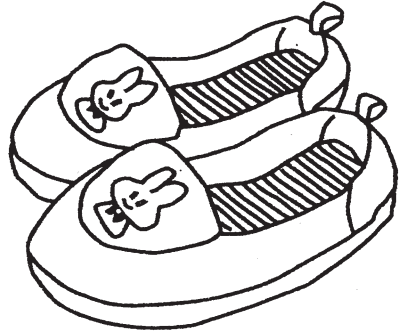
早めの受診をおすすめしていますので、乳幼児健診時にご相談ください。ご家族でソノタ-母子保健係までご連絡ください。

# 絵シート

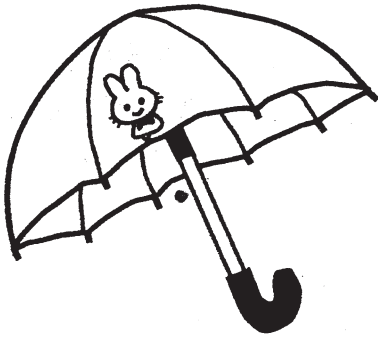
いぬ



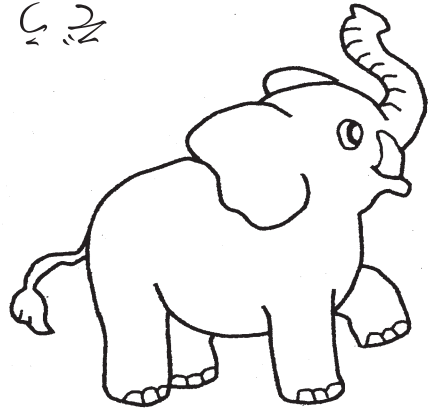
くつ



かさ



ぞう



ねこ



いす

